



SAOPĆENJE

FIRST RELEASE



Obavezni ste da prilikom dozvoljenih radnji, u svom proizvodu ili aplikaciji navedete izvor podataka.
You are required to specify a data source when allowed in your product or application.

GODINA/YEAR XVII

SARAJEVO, 18.04.2023.

BROJ/NUMBER 2

DEMOGRAFIJA I SOCIJALNE STATISTIKE

DEMOGRAPHY AND SOCIAL STATISTICS

Prosječne mjesečne isplaćene neto plaće zaposlenih za februar 2023. godine

Average monthly paid off net wages of persons in employment February 2023

Prosječna mjesečna isplaćena neto plaća po zaposlenome u pravnim osobama u BiH za februaru 2023. godine iznosila je 1 211 KM, što pokazuje nominalan rast za 0,2 %, a realno je manji za 0,2 % u odnosu na januar 2023. godine.

In February 2023, the average monthly paid off net wage per person in employment in legal entities in BiH amounted to 1 211 KM, which represented the nominal increase of 0,2%, and in real terms it is lower by 0,2% compared to January 2023.

Prosječna mjesečna isplaćena neto plaća za februar 2023. godine u odnosu na februar 2022. godine nominalno je viša za 14,4%. Za isti taj period realni indeks je iznosio 1,3%.

In comparison to February 2023 the average monthly paid off net wage for the February 2022 was nominally by 14,4% higher. For the same period, the real index was 1,3%.

Tabela 1. Prosječne mjesečne neto plaće za februar 2023. godine
Table 1. Average monthly net wages, February 2023

	Neto plaća u KM ¹⁾ <i>Net wage in KM¹⁾</i>			Nominalni indeksi <i>Nominal indices</i>			
	II 2022	I 2023	II 2023	$\frac{\text{II 2023}}{\text{I 2023}}$	$\frac{\text{II 2023}}{\text{II 2022}}$	$\frac{\text{I-II 2023}}{\text{I-II 2022}}$	
Prosječna mjesečna neto plaća, KM	1 059	1 029	1 211	100,2	114,4	115,1	<i>Average monthly off net wage, KM</i>

¹⁾ KM – Konvertibilna marka
KM – Convertible mark

Tabela 2. Prosječne mjesečne isplaćene neto plaće za februar 2023. godine prema KDBiH²⁾

Table 2. Average monthly paid net wages according to CEA²⁾, February 2023

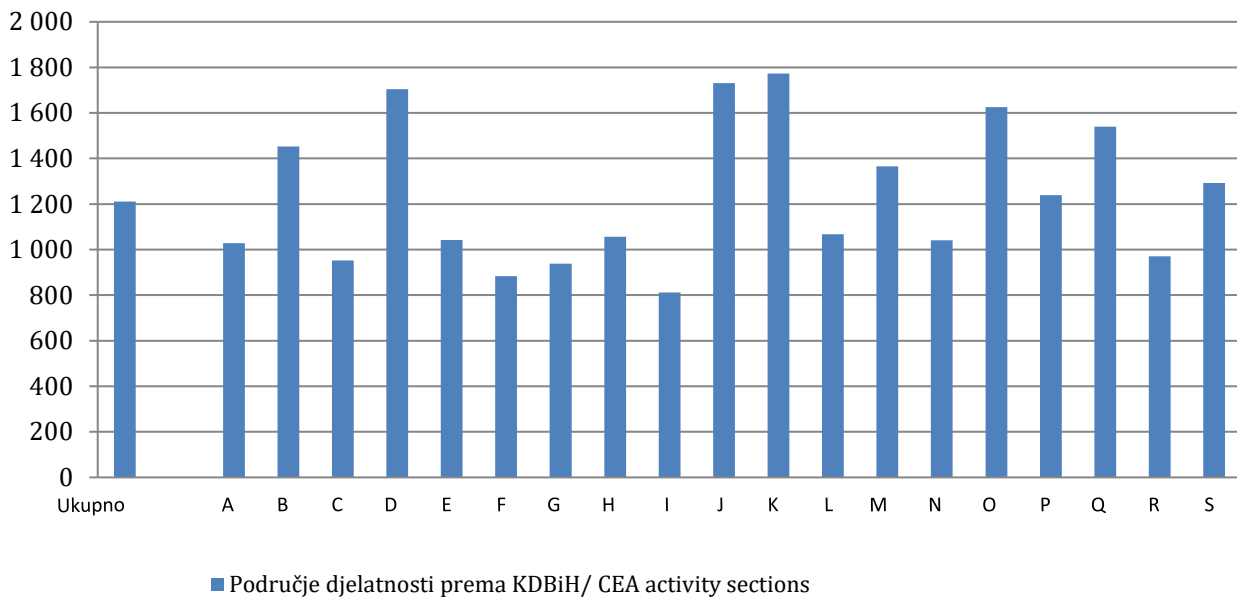
		Neto plaće u KM <i>Net wages in KM</i>					
		Ø2022	II 2022	I 2023	II 2023		
	Ukupno	1 122	1 059	1 209	1 211		<i>Total</i>
A	Poljoprivreda, šumarstvo i ribolov	975	905	1 038	1 028	A	<i>Agriculture, forestry and fishing</i>
B	Vađenje ruda i kamena	1 304	1 218	1 435	1 453	B	<i>Mining and quarrying</i>
C	Prerađivačka industrija	883	833	956	953	C	<i>Manufacturing</i>
D	Proizvodnja i snabdijevanje električnom energijom, plinom, parom i klimatizacija	1 634	1 578	1 712	1 705	D	<i>Electricity, gas, steam and air conditioning supply</i>
E	Snabdijevanje vodom; uklanjanje otpadnih voda, upravljanje otpadom, te djelatnosti sanacije okoliša	1 006	959	1 058	1 042	E	<i>Water supply; sewerage, waste management and remediation activities</i>
F	Građevinarstvo	813	764	893	884	F	<i>Construction</i>
G	Trgovina na veliko i malo; popravak motornih vozila i motocikala	866	821	938	939	G	<i>Wholesale and retail trade; repair of motor vehicles and motorcycles</i>
H	Prijevoz i skladištenje	991	933	1 053	1 057	H	<i>Transportation and storage</i>
I	Djelatnosti pružanja smještaja, te pripreme i usluživanja hrane	730	728	796	811	I	<i>Accommodation and food service activities</i>
J	Informacije i komunikacije	1 605	1 520	1 727	1 731	J	<i>Information and communication</i>
K	Finansijske djelatnosti i djelatnosti osiguranja	1 678	1 635	1 692	1 772	K	<i>Financial and insurance activities</i>
L	Poslovanje nekretninama	1 025	981	1 060	1 068	L	<i>Real estate activities</i>
M	Stručne, naučne i tehničke djelatnosti	1 255	1 190	1 349	1 366	M	<i>Professional, scientific and technical activities</i>
N	Administrativne i pomoćne uslužne djelatnosti	918	829	1 030	1 040	N	<i>Administrative and support service activities</i>
O	Javna uprava i odbrana, obavezno socijalno osiguranje	1 484	1 417	1 594	1 625	O	<i>Public administration and defence; compulsory social security</i>
P	Obrazovanje	1 147	1 077	1 232	1 239	P	<i>Education</i>
Q	Djelatnosti zdravstvene i socijalne zaštite	1 464	1 344	1 596	1 540	Q	<i>Human health and social work activities</i>
R	Umjetnost, zabava i rekreacija	883	853	966	971	R	<i>Arts, entertainment and recreation</i>
S	Ostale uslužne djelatnosti	1 219	1 180	1 285	1 292	S	<i>Other service activities</i>

²⁾ KDBiH – Klasifikacija djelatnosti BiH
CEA – Classification of Economic Activities

Tabela 3. Prosječne mjesečne isplaćene neto plaće za februar 2023. godine prema KDBiH - indeksi
Table 3. Average monthly paid off net wages according to CEA, February 2023 - indices

	Nominalni indeksi <i>Nominal indices</i>				Realni indeksi <i>Real indices</i>				
	<u>II 2023</u> I 2023	<u>II 2023</u> II 2022	<u>II 2023</u> Ø 2022	<u>I-II 2023</u> I-II 2022	<u>II 2023</u> I 2023	<u>II 2023</u> II 2022	<u>II 2023</u> Ø 2022	<u>I-II 2023</u> I-II 2022	
Ukupno	100,2	114,4	107,9	115,1	99,8	101,3	102,4	101,5	Total
A Poljoprivreda, šumarstvo i ribolov	99,1	113,6	105,4	115,1	98,7	100,6	100,0	101,5	A <i>Agriculture, forestry and fishing</i>
B Vađenje ruda i kamena	101,3	119,3	111,4	120,0	100,9	105,6	105,7	105,8	B <i>Mining and quarrying</i>
C Prerađivačka industrija	99,7	114,4	108,0	114,9	99,3	101,3	102,4	101,2	C <i>Manufacturing</i>
D Proizvodnja i snabdijevanje električnom energijom, plinom, parom i klimatizacija	99,6	108,0	104,4	109,9	99,2	95,7	99,0	96,9	D <i>Electricity, gas, steam and air conditioning supply</i>
E Snabdijevanje vodom, uklanjanje otpadnih voda, upravljanje otpadom, te djelatnosti sanacije okoliša	98,4	108,6	103,5	110,1	98,1	96,2	98,2	97,0	E <i>Water supply; sewerage, waste management and remediation activities</i>
F Građevinarstvo	99,0	115,7	108,7	116,6	98,6	102,5	103,2	102,7	F <i>Construction</i>
G Trgovina na veliko i malo; popravak motornih vozila i motocikala	100,0	114,3	108,3	115,8	99,6	101,2	102,8	102,0	G <i>Wholesale and retail trade; repair of motor vehicles and motorcycles</i>
H Prijevoz i skladištenje	100,4	113,3	106,6	114,2	100,0	100,3	101,1	100,7	H <i>Transportation and storage</i>
I Djelatnosti pružanja smještaja, te pripreme i usluživanja hrane	101,8	111,4	111,1	113,4	101,4	98,7	105,4	99,9	I <i>Accommodation and food service activities</i>
J Informacije i komunikacije	100,3	113,9	107,9	115,3	99,9	100,9	102,3	101,5	J <i>Information and communication</i>
K Finansijske djelatnosti i djelatnosti osiguranja	104,7	108,4	105,6	107,1	104,3	96,0	100,2	94,3	K <i>Financial and insurance activities</i>
L Poslovanje nekretninama	100,8	108,8	104,1	108,8	100,4	96,4	98,8	95,9	L <i>Real estate activities</i>
M Stručne, naučne i tehničke djelatnosti	101,2	114,7	108,8	115,0	100,8	101,6	103,2	101,3	M <i>Professional, scientific and technical activities</i>
N Administrativne i pomoćne uslužne djelatnosti	101,0	125,5	113,4	129,5	100,6	111,1	107,6	114,1	N <i>Administrative and support service activities</i>
O Javna uprava i odbrana, obavezno socijalno osiguranje	101,9	114,7	109,5	114,9	101,5	101,6	103,9	101,2	O <i>Public administration and defence; compulsory social security</i>
P Obrazovanje	100,6	115,0	108,0	115,7	100,2	101,9	102,5	101,9	P <i>Education</i>
Q Djelatnosti zdravstvene i socijalne zaštite	96,5	114,5	105,1	115,7	96,1	101,5	99,8	102,0	Q <i>Human health and social work activities</i>
R Umjetnost, zabava i rekreacija	100,5	113,9	110,0	114,2	100,1	100,9	104,3	100,6	R <i>Arts, entertainment and recreation</i>
S Ostale uslužne djelatnosti	100,5	109,5	106,0	109,0	100,1	97,0	100,5	96,0	S <i>Other service activities</i>

Grafikon 1. Prosječne mjesečne neto plaće za februar 2023. godine prema KDBiH
Graph 1. Average monthly net wages, according to CEA, February 2023



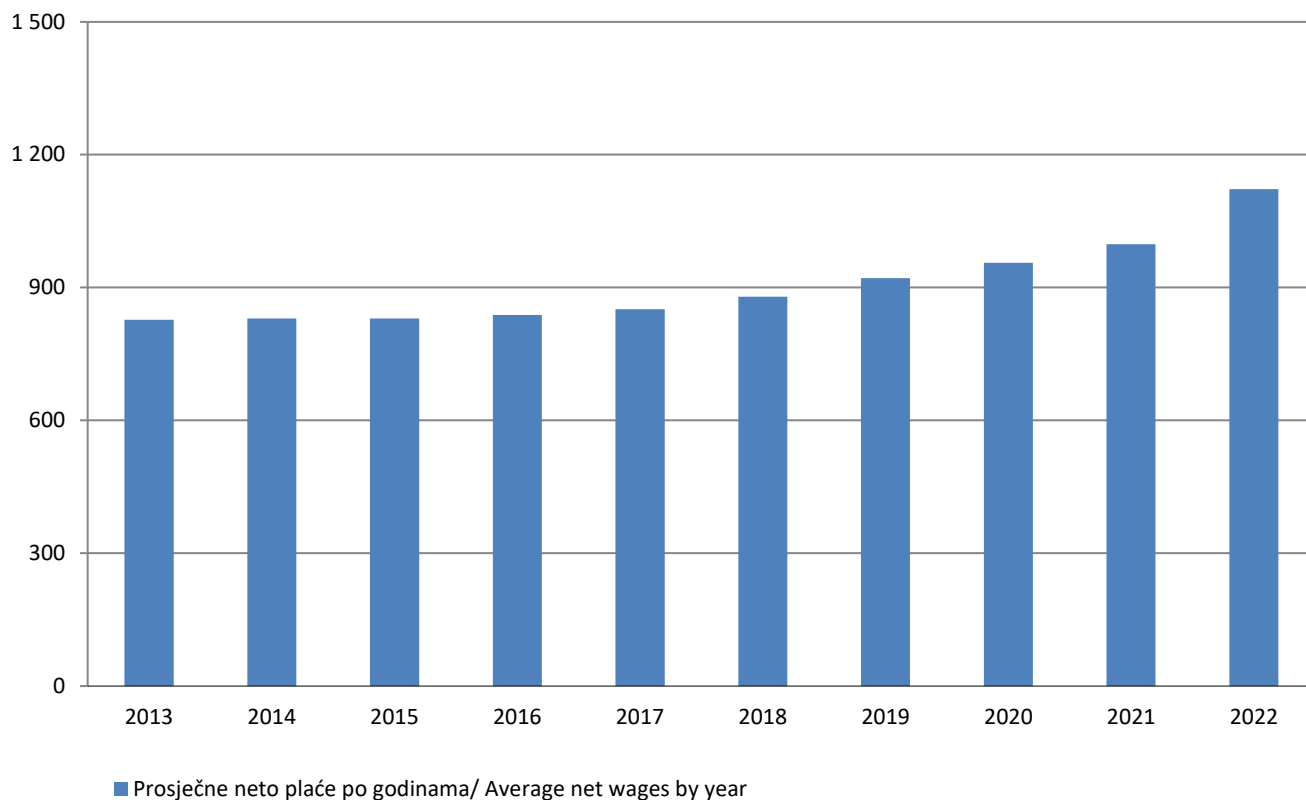
Područje djelatnosti prema KDBiH
CEA activity sections

A	Poljoprivreda, šumarstvo i ribolov	A	<i>Agriculture, forestry and fishing</i>
B	Vađenje ruda i kamena	B	<i>Mining and quarrying</i>
C	Prerađivačka industrija	C	<i>Manufacturing</i>
D	Proizvodnja i snabdijevanje električnom energijom, plinom, parom i klimatizacija	D	<i>Electricity, gas, steam and air conditioning supply</i>
E	Snabdijevanje vodom; uklanjanje otpadnih voda, upravljanje otpadom, te djelatnosti sanacije okoliša	E	<i>Water supply; sewerage, waste management and remediation activities</i>
F	Građevinarstvo	F	<i>Construction</i>
G	Trgovina na veliko i malo; popravak motornih vozila i motocikala	G	<i>Wholesale and retail trade; repair of motor vehicles and motorcycles</i>
H	Prijevoz i skladištenje	H	<i>Transportation and storage</i>
I	Djelatnosti pružanja smještaja, te pripreme i usluživanja hrane	I	<i>Accommodation and food service activities</i>
J	Informacije i komunikacije	J	<i>Information and communication</i>
K	Financijske djelatnosti i djelatnosti osiguranja	K	<i>Financial and insurance activities</i>
L	Poslovanje nekretninama	L	<i>Real estate activities</i>
M	Stručne, naučne i tehničke djelatnosti	M	<i>Professional, scientific and technical activities</i>
N	Administrativne i pomoćne uslužne djelatnosti	N	<i>Administrative and support service activities</i>
O	Javna uprava i odbrana, obavezno socijalno osiguranje	O	<i>Public administration and defence; compulsory social security</i>
P	Obrazovanje	P	<i>Education</i>
Q	Djelatnosti zdravstvene i socijalne zaštite	Q	<i>Human health and social work activities</i>
R	Umjetnost, zabava i rekreacija	R	<i>Arts, entertainment and recreation</i>
S	Ostale uslužne djelatnosti	S	<i>Other service activities</i>

Tabela 4. Prosječne mjesečne neto plaće od 2013. do 2022. godine prema KDBiH*Table 4. Average monthly net wages from 2013 to 2022, according to CEA*

	2013	2014	2015	2016	2017	2018	2019	2020	2021	2022	
Ukupno	827	830	830	838	851	879	921	956	998	1 122	<i>Total</i>
A Poljoprivred, šumarstvo i ribolov	721	737	737	758	778	791	820	838	865	975	<i>A Agriculture, forestry and fishing</i>
B Vađenje ruda i kamena	957	970	977	984	1 005	1 039	1 061	1 103	1 144	1 304	<i>B Mining and quarrying</i>
C Prerađivačka industrija	587	585	584	604	630	655	695	718	767	883	<i>C Manufacturing</i>
D Proizvodnja i snabdijevanje električnom energijom, plinom, parom i klimatizacija	1 311	1 322	1 328	1 338	1 354	1 397	1 439	1 456	1 515	1 634	<i>D Electricity, gas, steam and air conditioning supply</i>
E Snabdijevanje vodom; uklanjanje otpadnih voda, upravljanje otpadom, te djelatnosti sanacije okoliša	752	757	767	783	813	851	873	898	917	1 006	<i>E Water supply; sewerage, waste management and remediation activities</i>
F Građevinarstvo	535	538	525	535	558	580	624	652	699	813	<i>F Construction</i>
G Trgovina na veliko i malo; popravak motornih vozila i motocikala	578	582	583	591	616	642	690	713	741	866	<i>G Wholesale and retail trade; repair of motor vehicles and motorcycles</i>
H Prijevoz i skladištenje	764	758	777	781	791	819	836	845	863	991	<i>H Transportation and storage</i>
I Djelatnosti pružanja smještaja, te pripreme i usluživanja hrane	536	529	523	520	536	546	572	587	603	730	<i>I Accommodation and food service activities</i>
J Informacije i komunikacije	1 190	1 221	1 221	1 236	1 242	1 280	1 336	1 374	1 442	1 605	<i>J Information and communication</i>
K Finansijske djelatnosti i djelatnosti osiguranja	1 336	1 343	1 359	1 381	1 422	1 461	1 561	1 576	1 630	1 678	<i>K Financial and insurance activities</i>
L Poslovanje nekretninama	793	812	766	800	821	753	822	799	852	1 025	<i>L Real estate activities</i>
M Stručne, naučne i tehničke djelatnosti	856	869	886	912	1 027	1 027	1 037	1 023	1 091	1 255	<i>M Professional, scientific and technical activities</i>
N Administrativne i pomoćne uslužne djelatnosti	537	536	533	573	573	631	658	717	717	918	<i>N Administrative and support service activities</i>
O Javna uprava i odbrana, obavezno socijalno osiguranje	1 137	1 165	1 179	1 194	1 197	1 225	1 269	1 320	1 351	1 484	<i>O Public administration and defence; compulsory social security</i>
P Obrazovanje	836	850	855	856	853	890	945	989	1 022	1 147	<i>P Education</i>
Q Djelatnosti zdravstvene i socijalne zaštite	1 025	1 037	1 049	1 056	1 071	1 151	1 218	1 276	1 330	1 464	<i>Q Human health and social work activities</i>
R Umjetnost, zabava i rekreacija	653	615	600	620	626	630	695	710	740	883	<i>R Arts, entertainment and recreation</i>
S Ostale uslužne djelatnosti	1 010	954	967	969	938	980	1 027	1 048	1 094	1 219	<i>S Other service activities</i>

Grafikon 2. Prosječne mjesečne neto plaće od 2013. do 2022.godine
Graph 2. Average monthly net wages from 2013 to 2022



METODOLOŠKA OBJAŠNENJA

Izvor podataka

Podaci o prosječnim mjesečnim isplaćenim neto plaćama prate se redovnim mjesečnim istraživanjem o zaposlenima i plaći (RAD – 1). Istraživanjem su obuhvaćeni zaposleni u pravnim osobama svih oblika vlasništva, u tijelima državne vlasti svih nivoa, ustanove i druge organizacije po organizaciono-teritorijalnom principu na nivou općine.

Nisu obuhvaćeni zaposleni u obrtu i slobodnim profesijama kao i pripadnici odbrane.

Podaci o plaćama prikupljaju se izvještajem koji se u pravnim osobama popunjava na osnovu evidencija o plaćama.

Obuhvat i uporedivost

Istraživanjem o prosječnim mjesečnim isplaćenim neto plaćama zaposlenih u pravnim osobama obuhvaćene su isplaćene neto plaće zaposlenih koji imaju zasnovan radni odnos, bez obzira na vrstu radnog odnosa i dužinu radnog vremena.

Podaci o prosječnoj mjesečnoj isplaćenoj neto plaći po zaposlenome iskazuju se po principu obavljenih isplata u tekućem za prethodni mjesec, što odgovara dinamici isplata u najvećem broju pravnih osoba, te se i prosjek plaće po zaposlenome odnosi na mjesec za koji je isplata primljena.

Definicije

Prosječna mjesečna neto plaća obuhvata plaće zaposlenih za obavljene poslove po osnovu radnog odnosa i naknade za godišnji odmor, plaćeno odsustvo, praznike i neradne dane određene zakonom, bolovanja koja isplaćuje poslovni subjekt, odsutnost za vrijeme stručnog obrazovanja, zastoje na poslu bez krivice zaposlenoga. Prosječna mjesečna bruto plaća obuhvata sve vrste neto plaća zaposlenih plus zakonom propisana obavezna izdvajanja iz bruto plaće (doprinosi iz bruto plaće i akontacija poreza na dohodak).

Nominalni indeksi neto plaća izračunavaju se iz podataka o prosječnim mjesečnim iznosima neto plaća za odgovarajuće mjesece i godine.

Realni indeksi neto plaća izračunavaju se dijeljenjem nominalnih indeksa neto plaća indeksom potrošačkih cijena za odgovarajuće mjesece i godine.

Kratice

d.n.	drugdje nespomenuto
KDBiH	Klasifikacija djelatnosti BiH
KM	konvertibilna marka

Znakovi

- nema pojave

METHODOLOGICAL EXPLANATIONS

Data source

Data on average monthly paid off net wages are based on regular monthly survey on employment and wages (RAD -1). The survey comprises persons in employment in legal entities of all types of ownership, government bodies, institutions and other organizations.

Persons employed in crafts and trades and free lances and persons employed in collected by a report form to be filled in by legal entities on the basis of their respective payrolls.

Coverage and comparability

The statistical survey on average monthly net wages of persons employed in legal entities includes net wages of persons in permanent employment, irrespective of the kind of employment and number of working-hours.

Data on average net wages are presented according to realised pays in current for previous month, which is in line with the pay-off dynamics in most legal entities, so the average wage per employed person refers to the month for which the pay is received.

Definitions

Average monthly paid off net wages comprise income of a person in employment earned for work done during regular working hours as well as annual leave, paid leave, public holidays and day-offs as prescribed by law, sickness which are paid by employer, absence for continuing professional education, during lay-off and job stop caused against person's will and of no fault of his own. An average monthly gross wages comprises net income of a person in employment plus contributions from gross wages and advance income tax as prescribed by law.

Nominal indices of net wages are calculated from data on average monthly net wages for respective month and year.

Real indices of net wages are calculated by dividing index of nominal net wages with a consumer price index for the respective month and year.

Abbreviations

n.e.c.	not elsewhere classified
CEA	Classification of Economic Activities
KM	Convertible mark

Symbols

- no occurrence

Publikuje Agencija za statistiku Bosne i Hercegovine, 71000 Sarajevo, Zelenih beretki 26
Published by the Agency for Statistics of the Bosnia and Herzegovina, 71000 Sarajevo, Zelenih beretki 26

Telefon/Phone: +387 (33) 911 911 | Telefaks/Telefax: +387 (33) 220 622
Elektronska pošta/E-mail: bhas@bhas.gov.ba | Internetska stranica/Web site: www.bhas.gov.ba

Odgovorne osobe/Responsible persons:

Radoslav Ćorović, pomoćnik direktorice za demografiju i socijalne statistike
Radoslav Ćorović, Assistant Director for Demography and Social Statistics

Vesna Ćužić, direktorica
Vesna Ćužić, Director

Saopćenje priredili: Radoslav Ćorović, Vladimir Mijović i Tijana Popić
Prepared by: Radoslav Ćorović, Vladimir Mijović and Tijana Popić



Razmislite o očuvanju okoliša prije štampanja dokumenta.
Please consider the environment before printing this document.