




# SAOPĆENJE

## FIRST RELEASE



 **Obavezni ste da prilikom dozvoljenih radnji, u svom proizvodu ili aplikaciji navedete izvor podataka.**  
You are required to specify a data source when allowed in your product or application.

GODINA/YEAR XV

SARAJEVO, 18.01.2022.

BROJ/NUMBER 11

## DEMOGRAFIJA I SOCIJALNE STATISTIKE

### DEMOGRAPHY AND SOCIAL STATISTICS

#### Prosječne mjesečne bruto plaće zaposlenih, novembar 2021. godine

*Average monthly gross earnings of persons in employment, November 2021*

Prosječna mjesečna bruto plaća po zaposlenome u pravnim osobama u BiH za novembar 2021. godine iznosila je 1 579 KM, što pokazuje nominalan rast za 3,4% u odnosu na decembar 2020. godine.

Prosječna mjesečna bruto plaća za novembar 2021. godine u odnosu na novembar 2020. godine nominalno je viša za 5,7%.

*In November 2021, the average monthly gross earning per person in employment in legal entities in BiH amounted to 1 579 KM, which represented the nominal increase of 3,4% as compared to December 2020.*

*In comparison to November 2020 the average monthly gross earnings for the November 2021 was nominally by 5,7% higher.*

**Tabela 1. Prosječne mjesečne bruto plaće za novembar 2021. godine**

*Table 1. Average monthly gross earnings, November 2021*

	XI 2021.	Indeksi Indices		
		$\frac{XI\ 2021}{XII\ 2020}$	$\frac{XI\ 2021}{XI\ 2020}$	
Prosječna mjesečna bruto plaća, KM <sup>1)</sup>	1 579	103,4	105,7	<i>Average monthly gross earning, KM<sup>1)</sup></i>

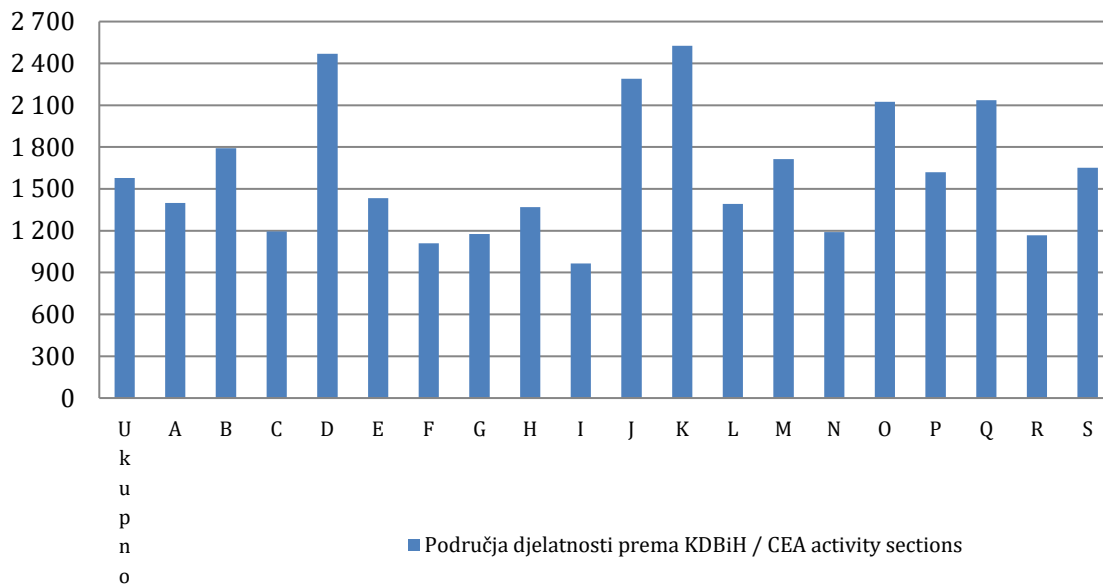
1) KM – Konvertibilna marka  
KM – Convertible mark

**Tabela 2. Prosječne mjesečne bruto plaće za novembar 2021. godine prema KDBiH<sup>2)</sup>***Table 2. Average monthly gross earnings according to CEA<sup>2)</sup>, November 2021*

	XI 2021	Nominalni indeksi <i>Nominal indices</i>			
		$\frac{\text{XI 2021}}{\text{XII 2020}}$	$\frac{\text{XI 2021}}{\text{XI 2020}}$	$\frac{\text{XI 2021}}{\text{Ø2020}}$	
<b>Ukupno</b>	1 579	103,4	105,7	107,0	<b>Total</b>
A Poljoprivreda, šumarstvo i ribolov	1 400	105,4	110,1	109,0	A <i>Agriculture, forestry and fishing</i>
B Vađenje ruda i kamena	1 792	101,8	105,1	104,7	B <i>Mining and quarrying</i>
C Prerađivačka industrija	1 194	106,9	107,7	111,2	C <i>Manufacturing</i>
D Proizvodnja i snabdjevanje električnom energijom, plinom, parom i klimatizacija	2 468	104,8	108,7	107,9	D <i>Electricity, gas, steam and air conditioning supply</i>
E Snabdjevanje vodom; uklanjanje otpadnih voda, upravljanje otpadom, te djelatnosti sanacije okoliša	1 433	101,6	104,1	104,0	E <i>Water supply; sewerage, waste management and remediation activities</i>
F Građevinarstvo	1 109	108,5	110,7	111,9	F <i>Construction</i>
G Trgovina na veliko i malo; popravak motornih vozila i motocikala	1 176	104,8	106,3	107,8	G <i>Wholesale and retail trade; repair of motor vehicles and motorcycles</i>
H Prijevoz i skladištenje	1 369	103,2	105,1	105,6	H <i>Transportation and storage</i>
I Djelatnosti pružanja smještaja, te pripreme i usluživanja hrane	965	106,5	106,6	108,4	I <i>Accommodation and food service activities</i>
J Informacije i komunikacije	2 291	98,0	103,2	106,1	J <i>Information and communication</i>
K Finansijske djelatnosti i djelatnosti osiguranja	2 525	97,6	101,5	101,5	K <i>Financial and insurance activities</i>
L Poslovanje nekretninama	1 391	115,8	114,8	112,9	L <i>Real estate activities</i>
M Stručne, naučne i tehničke djelatnosti	1 713	103,5	106,5	107,3	M <i>Professional, scientific and technical activities</i>
N Administrativne i pomoćne uslužne djelatnosti	1 190	115,3	118,8	118,4	N <i>Administrative and support service activities</i>
O Javna uprava i odbrana, obavezno socijalno osiguranje	2 125	102,1	101,8	102,8	O <i>Public administration and defence; compulsory social security</i>
P Obrazovanje	1 620	103,0	104,6	105,2	P <i>Education</i>
Q Djelatnosti zdravstvene i socijalne zaštite	2 135	101,9	107,4	106,8	Q <i>Human health and social work activities</i>
R Umjetnost, zabava i rekreacija	1 167	104,8	106,5	107,2	R <i>Arts, entertainment and recreation</i>
S Ostale uslužne djelatnosti	1 651	95,1	99,2	101,9	S <i>Other service activities</i>

<sup>2)</sup> KDBiH – Klasifikacija djelatnosti BiH  
CEA – Classification of Economic Activities

**Grafikon 1. Prosječne mjesečne bruto plaće za novembar 2021. godine prema KDBiH**  
*Graph 1. Average monthly gross earnings, according to CEA, November 2021*



**Područje djelatnosti prema KDBiH**  
*CEA activity sections*

A	Poljoprivreda, šumarstvo i ribolov	A	<i>Agriculture, forestry and fishing</i>
B	Vađenje ruda i kamena	B	<i>Mining and quarrying</i>
C	Prerađivačka industrija	C	<i>Manufacturing</i>
D	Proizvodnja i snabdjevanje električnom energijom, plinom, parom i klimatizacija	D	<i>Electricity, gas, steam and air conditioning supply</i>
E	Snabdjevanje vodom; uklanjanje otpadnih voda, upravljanje otpadom, te djelatnosti sanacije okoliša	E	<i>Water supply; sewerage, waste management and remediation activities</i>
F	Građevinarstvo	F	<i>Construction</i>
G	Trgovina na veliko i malo; popravak motornih vozila i motocikala	G	<i>Wholesale and retail trade; repair of motor vehicles and motorcycles</i>
H	Prijevoz i skladištenje	H	<i>Transportation and storage</i>
I	Djelatnosti pružanja smještaja, te pripreme i usluživanja hrane	I	<i>Accommodation and food service activities</i>
J	Informacije i komunikacije	J	<i>Information and communication</i>
K	Finansijske djelatnosti i djelatnosti osiguranja	K	<i>Financial and insurance activities</i>
L	Poslovanje nekretninama	L	<i>Real estate activities</i>
M	Stručne, naučne i tehničke djelatnosti	M	<i>Professional, scientific and technical activities</i>
N	Administrativne i pomoćne uslužne djelatnosti	N	<i>Administrative and support service activities</i>
O	Javna uprava i odbrana, obavezno socijalno osiguranje	O	<i>Public administration and defence; compulsory social security</i>
P	Obrazovanje	P	<i>Education</i>
Q	Djelatnosti zdravstvene i socijalne zaštite	Q	<i>Human health and social work activities</i>
R	Umjetnost, zabava i rekreacija	R	<i>Arts, entertainment and recreation</i>
S	Ostale uslužne djelatnosti	S	<i>Other service activities</i>

## **METODOLOŠKA OBJAŠNENJA**

### **Izvor podataka**

Podaci o prosječnim mjesečnim bruto plaćama prate se redovnim mjesečnim istraživanjem o zaposlenima i plaći (RAD - 1). Istraživanjem su obuhvaćeni zaposleni u pravnim osobama svih oblika vlasništva, u tijelima državne vlasti svih nivoa, ustanove i druge organizacije po organizaciono-teritorijalnom principu na nivou općine.

Nisu obuhvaćeni zaposleni u obrtu i slobodnim profesijama kao i pripadnici odbrane.

Podaci o plaćama prikupljaju se izvještajem koji se u pravnim osobama popunjava na osnovu evidencija o plaćama.

### **Obuhvat i uporedivost**

Istraživanjem o prosječnim mjesečnim isplaćenim neto i bruto plaćama zaposlenih u pravnim osobama obuhvaćene su isplaćene neto i bruto plaće zaposlenih koji imaju zasnovan radni odnos, bez obzira na vrstu radnog odnosa i dužinu radnog vremena.

Podaci o prosječnoj mjesečnoj isplaćenoj neto i bruto plaći po zaposlenome iskazuju se po principu obavljenih isplata u tekućem za prethodni mjesec, što odgovara dinamici isplata u najvećem broju pravnih osoba, te se i prosjek plaće po zaposlenome odnosi na mjesec za koji je isplata primljena.

### **Definicije**

Prosječna mjesečna bruto plaća obuhvata sve vrste neto plaća zaposlenih plus zakonom propisana obavezna izdvajanja iz bruto plaće (doprinosi iz bruto plaće i akontacija poreza na dohodak).

Nominalni indeksi bruto plaća izračunavaju se iz podataka o prosječnim mjesečnim iznosima bruto plaća za odgovarajuće mjesece i godine.

## **METHODOLOGICAL EXPLANATIONS**

### **Data source**

*Data on average monthly gross earnings are based on regular monthly survey on employment and wages (RAD -1). The survey comprises persons in employment in legal entities of all types of ownership, government bodies, institutions and other organizations.*

*Persons employed in crafts and trades and free lances and persons employed in defence are not covered .*

*Data on earnings are collected by a report form to be filled in by legal entities on the basis of their respective payrolls.*

### **Coverage and comparability**

*The statistical survey on average monthly gross and net earnings of persons employed in legal entities includes gross and net earnings of persons in permanent employment, irrespective of the kind of employment and number of working-hours .*

*Data on average gross and net earnings are presented according to realised pays in current for previous month, which is in line with the pay-off dynamics in most legal entities, so the average earning per employed person refers to the month for which the pay is received.*

### **Definitions**

*Average monthly gross earnings comprise net income of a person in employment plus contributions from gross earnings and advance income tax as prescribed by law .*

*Nominal indices of gross earnings are calculated from data on average monthly gross earnings for respective month and year .*

**Publikuje Agencija za statistiku Bosne i Hercegovine, 71000 Sarajevo, Zelenih beretki 26**  
*Published by the Agency for Statistics of the Bosnia and Herzegovina, 71000 Sarajevo, Zelenih beretki 26*

**Telefon/Phone: +387 (33) 911 911 | Telefaks/Telefax: +387 (33) 220 622**  
**Elektronska pošta/E-mail: [bhas@bhas.gov.ba](mailto:bhas@bhas.gov.ba) | Internetska stranica/Web site: [www.bhas.gov.ba](http://www.bhas.gov.ba)**

**Odgovorne osobe/Responsible persons:**

**Radoslav Ćorović, Pomoćnik direktorice za demografiju i socijalne statistike**

*Radoslav Ćorović, Assistant Director of Demography and Social Statistics*

**Vesna Ćužić, direktorica**

*Vesna Ćužić, Director*

**Saopćenje priredili: Vladimir Mijović i Selma Husković**

*Prepared by: Vladimir Mijović and Selma Husković*



**Razmislite o očuvanju okoliša prije štampanja dokumenta.**  
*Please consider the environment before printing this document.*