




# SAOPĆENJE

## FIRST RELEASE



 **Obavezni ste da prilikom dozvoljenih radnji, u svom proizvodu ili aplikaciji navedete izvor podataka.**  
You are required to specify a data source when allowed in your product or application.

GODINA/YEAR XVI

SARAJEVO, 18.11.2022.

BROJ/NUMBER 9

## DEMOGRAFIJA I SOCIJALNE STATISTIKE

### DEMOGRAPHY AND SOCIAL STATISTICS

#### Prosječne mjesečne isplaćene neto plaće zaposlenih za septembar 2022. godine

*Average monthly paid off net earnings of persons in employment September 2022*

Prosječna mjesečna isplaćena neto plaća po zaposlenome u pravnim osobama u BiH za septembar 2022. godine iznosila je 1 154 KM, što pokazuje nominalan rast za 10,8% u odnosu na decembar 2021. godine.

*In September 2022, the average monthly paid off net earning per person in employment in legal entities in BiH amounted to 1 154 KM, which represented the nominal increase of 10,8% as compared to December 2021.*

Prosječna mjesečna isplaćena neto plaća za septembar 2022. godine u odnosu na septembar 2021. godine nominalno je viša za 14,7%.

*In comparison to September 2021 the average monthly paid off net earnings for the September 2022 was nominally by 14,7% higher.*

**Tabela 1. Prosječne mjesečne isplaćene neto plaće za septembar 2022. godine**  
*Table 1. Average monthly paid off net earnings, September 2022*

	IX 2022.	Indeksi <i>Indices</i>		
		<u>IX 2022</u> XII 2021	<u>IX 2022</u> IX 2021	
Prosječna mjesečna isplaćena neto plaća, KM <sup>1)</sup>	1 154	110,8	114,7	<i>Average monthly paid off net earning, KM<sup>1)</sup></i>

<sup>1)</sup> KM – Konvertibilna marka  
*KM – Convertible mark*

**Tabela 2. Prosječne mjesečne isplaćene neto plaće za septembar 2022. godine prema KDBiH<sup>2)</sup>**

*Table 2. Average monthly paid net earnings according to CEA<sup>2)</sup>, September 2022*

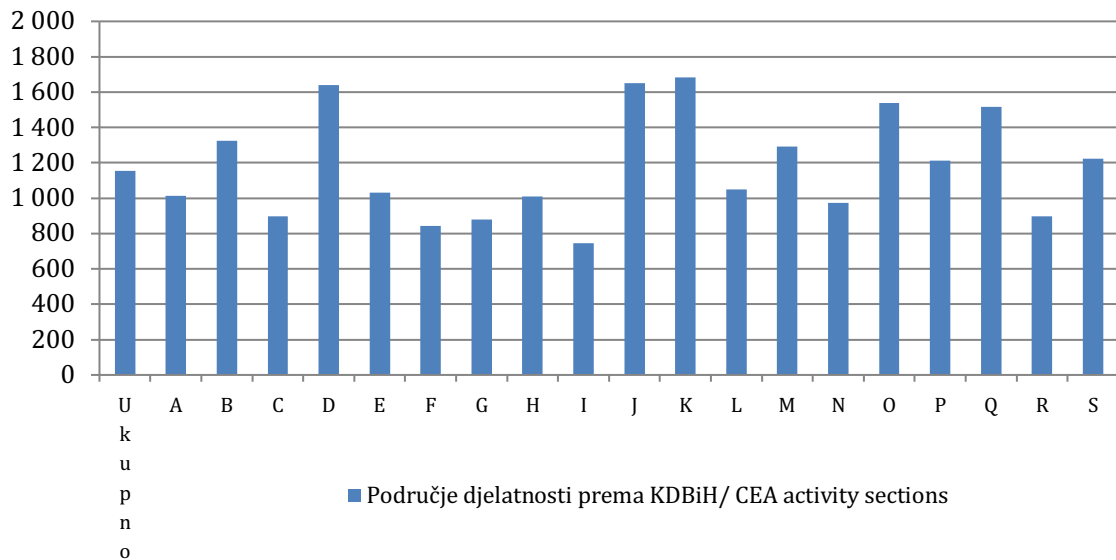
	IX 2022.	Nominalni indeksi <i>Nominal indices</i>			
		<u>IX 2022</u> XII 2021	<u>IX 2022</u> IX 2021	<u>IX 2022</u> Ø2021	
<b>Ukupno</b>	1 154	110,8	114,7	115,7	<b>Total</b>
A Poljoprivreda, šumarstvo i ribolov	1 014	113,8	115,5	117,2	A <i>Agriculture, forestry and fishing</i>
B Vađenje ruda i kamena	1 325	112,3	114,4	115,8	B <i>Mining and quarrying</i>
C Prerađivačka industrija	896	110,9	115,7	116,9	C <i>Manufacturing</i>
D Proizvodnja i snabdijevanje električnom energijom, plinom, parom i klimatizacija	1 639	103,5	107,2	108,1	D <i>Electricity, gas, steam and air conditioning supply</i>
E Snabdijevanje vodom; uklanjanje otpadnih voda, upravljanje otpadom, te djelatnosti sanacije okoliša	1 030	108,1	110,9	112,3	E <i>Water supply; sewerage, waste management and remediation activities</i>
F Građevinarstvo	841	113,5	117,7	120,3	F <i>Construction</i>
G Trgovina na veliko i malo; popravak motornih vozila i motocikala	881	112,3	118,3	118,9	G <i>Wholesale and retail trade; repair of motor vehicles and motorcycles</i>
H Prijevoz i skladištenje	1 010	113,6	116,9	117,0	H <i>Transportation and storage</i>
I Djelatnosti pružanja smještaja, te pripreme i usluživanja hrane	746	117,4	119,5	123,7	I <i>Accommodation and food service activities</i>
J Informacije i komunikacije	1 650	108,9	113,9	114,4	J <i>Information and communication</i>
K Finansijske djelatnosti i djelatnosti osiguranja	1 684	92,8	103,8	103,3	K <i>Financial and insurance activities</i>
L Poslovanje nekretninama	1 048	112,7	117,3	123,1	L <i>Real estate activities</i>
M Stručne, naučne i tehničke djelatnosti	1 291	112,7	118,1	118,2	M <i>Professional, scientific and technical activities</i>
N Administrativne i pomoćne uslužne djelatnosti	974	122,1	128,1	135,9	N <i>Administrative and support service activities</i>
O Javna uprava i odbrana, obavezno socijalno osiguranje	1 537	111,4	113,6	113,8	O <i>Public administration and defence; compulsory social security</i>
P Obrazovanje	1 214	116,5	117,8	118,7	P <i>Education</i>
Q Djelatnosti zdravstvene i socijalne zaštite	1 516	107,8	112,0	114,0	Q <i>Human health and social work activities</i>
R Umjetnost, zabava i rekreacija	899	117,6	119,6	121,5	R <i>Arts, entertainment and recreation</i>
S Ostale uslužne djelatnosti	1 224	108,5	105,5	111,9	S <i>Other service activities</i>

<sup>2)</sup> KDBiH – Klasifikacija djelatnosti BiH  
CEA – Classification of Economic Activities

**Tabela 3. Prosječne mjesečne isplaćene neto plaće za septembar 2022. godine prema KDBiH**  
*Table 3. Average monthly paid off net earnings according to CEA, September 2022*

	IX 2022.	Nominalni indeksi <i>Nominal indices</i>			Realni indeksi <i>Real indices</i>		
		<u>IX 2022</u> XII 2021	<u>IX 2022</u> VIII 2022	<u>VIII 2022</u> VII 2022	<u>IX 2022</u> VIII 2022	<u>VIII 2022</u> VII 2022	
<b>Ukupno</b>	1 154	110,8	100,8	101,0	99,6	100,7	<b>Total</b>
A Poljoprivreda, šumarstvo i ribolov	1 014	113,8	100,5	103,6	99,3	103,3	A <i>Agriculture, forestry and fishing</i>
B Vađenje ruda i kamena	1 325	112,3	96,7	102,7	95,6	102,4	B <i>Mining and quarrying</i>
C Prerađivačka industrija	896	110,9	99,7	101,8	98,5	101,5	C <i>Manufacturing</i>
D Proizvodnja i snabdijevanje električnom energijom, plinom, parom i klimatizacija	1 639	103,5	97,7	104,8	96,6	104,5	D <i>Electricity, gas, steam and air conditioning supply</i>
E Snabdijevanje vodom, uklanjanje otpadnih voda, upravljanje otpadom, te djelatnosti sanacije okoliša	1 030	108,1	99,2	102,4	98,0	102,1	E <i>Water supply; sewerage, waste management and remediation activities</i>
F Građevinarstvo	841	113,5	100,0	102,5	98,8	102,2	F <i>Construction</i>
G Trgovina na veliko i malo; popravak motornih vozila i motocikala	881	112,3	100,6	101,0	99,4	100,7	G <i>Wholesale and retail trade; repair of motor vehicles and motorcycles</i>
H Prijevoz i skladištenje	1 010	113,6	98,6	102,1	97,4	101,8	H <i>Transportation and storage</i>
I Djelatnosti pružanja smještaja, te pripreme i usluživanja hrane	746	117,4	101,7	100,7	100,5	100,4	I <i>Accommodation and food service activities</i>
J Informacije i komunikacije	1 650	108,9	102,5	99,9	101,3	99,6	J <i>Information and communication</i>
K Finansijske djelatnosti i djelatnosti osiguranja	1 684	92,8	100,9	98,1	99,7	97,8	K <i>Financial and insurance activities</i>
L Poslovanje nekretninama	1 048	112,7	100,4	101,6	99,2	101,3	L <i>Real estate activities</i>
M Stručne, naučne i tehničke djelatnosti	1 291	112,7	101,7	98,6	100,5	98,3	M <i>Professional, scientific and technical activities</i>
N Administrativne i pomoćne uslužne djelatnosti	974	122,1	106,2	98,6	104,9	98,3	N <i>Administrative and support service activities</i>
O Javna uprava i odbrana, obavezno socijalno osiguranje	1 537	111,4	101,3	100,8	100,1	100,5	O <i>Public administration and defence; compulsory social security</i>
P Obrazovanje	1 214	116,5	104,6	99,8	103,4	99,5	P <i>Education</i>
Q Djelatnosti zdravstvene i socijalne zaštite	1 516	107,8	99,1	100,2	98,0	99,9	Q <i>Human health and social work activities</i>
R Umjetnost, zabava i rekreacija	899	117,6	99,5	101,6	98,3	101,3	R <i>Arts, entertainment and recreation</i>
S Ostale uslužne djelatnosti	1 224	108,5	102,1	99,1	100,9	98,8	S <i>Other service activities</i>

**Grafikon 1. Prosječne mjesečne neto plaće za septembar 2022. godine prema KDBiH**  
*Graph 1. Average monthly net earnings, according to CEA, September 2022*



**Područje djelatnosti prema KDBiH**  
*CEA activity sections*

A	Poljoprivreda, šumarstvo i ribolov	A	<i>Agriculture, forestry and fishing</i>
B	Vađenje ruda i kamena	B	<i>Mining and quarrying</i>
C	Prerađivačka industrija	C	<i>Manufacturing</i>
D	Proizvodnja i snabdijevanje električnom energijom, plinom, parom i klimatizacija	D	<i>Electricity, gas, steam and air conditioning supply</i>
E	Snabdijevanje vodom; uklanjanje otpadnih voda, upravljanje otpadom, te djelatnosti sanacije okoliša	E	<i>Water supply; sewerage, waste management and remediation activities</i>
F	Građevinarstvo	F	<i>Construction</i>
G	Trgovina na veliko i malo; popravak motornih vozila i motocikala	G	<i>Wholesale and retail trade; repair of motor vehicles and motorcycles</i>
H	Prijevoz i skladištenje	H	<i>Transportation and storage</i>
I	Djelatnosti pružanja smještaja, te pripreme i usluživanja hrane	I	<i>Accommodation and food service activities</i>
J	Informacije i komunikacije	J	<i>Information and communication</i>
K	Finansijske djelatnosti i djelatnosti osiguranja	K	<i>Financial and insurance activities</i>
L	Poslovanje nekretninama	L	<i>Real estate activities</i>
M	Stručne, naučne i tehničke djelatnosti	M	<i>Professional, scientific and technical activities</i>
N	Administrativne i pomoćne uslužne djelatnosti	N	<i>Administrative and support service activities</i>
O	Javna uprava i odbrana, obavezno socijalno osiguranje	O	<i>Public administration and defence; compulsory social security</i>
P	Obrazovanje	P	<i>Education</i>
Q	Djelatnosti zdravstvene i socijalne zaštite	Q	<i>Human health and social work activities</i>
R	Umjetnost, zabava i rekreacija	R	<i>Arts, entertainment and recreation</i>
S	Ostale uslužne djelatnosti	S	<i>Other service activities</i>

## METODOLOŠKA OBJAŠNENJA

### Izvor podataka

Podaci o prosječnim mjesečnim isplaćenim neto plaćama prate se redovnim mjesečnim istraživanjem o zaposlenima i plaći (RAD - 1). Istraživanjem su obuhvaćeni zaposleni u pravnim osobama svih oblika vlasništva, u tijelima državne vlasti svih nivoa, ustanove i druge organizacije po organizaciono-teritorijalnom principu na nivou općine.

Nisu obuhvaćeni zaposleni u obrtu i slobodnim profesijama kao i pripadnici odbrane.

Podaci o plaćama prikupljaju se izvještajem koji se u pravnim osobama popunjava na osnovu evidencija o plaćama.

### Obuhvat i uporedivost

Istraživanjem o prosječnim mjesečnim isplaćenim neto plaćama zaposlenih u pravnim osobama obuhvaćene su isplaćene neto plaće zaposlenih koji imaju zasnovan radni odnos, bez obzira na vrstu radnog odnosa i dužinu radnog vremena.

Podaci o prosječnoj mjesečnoj isplaćenoj neto plaći po zaposlenome iskazuju se po principu obavljenih isplata u tekućem za prethodni mjesec, što odgovara dinamici isplata u najvećem broju pravnih osoba, te se i prosjek plaće po zaposlenome odnosi na mjesec za koji je isplata primljena.

### Definicije

Prosječna mjesečna neto plaća obuhvata plaće zaposlenih za obavljene poslove po osnovu radnog odnosa i naknade za godišnji odmor, plaćeno odsustvo, praznike i neradne dane određene zakonom, bolovanja koja isplaćuje poslovni subjekt, odsutnost za vrijeme stručnog obrazovanja, zastoje na poslu bez krivice zaposlenoga. Prosječna mjesečna bruto plaća obuhvata sve vrste neto plaća zaposlenih plus zakonom propisana obavezna izdvajanja iz bruto plaće (doprinosi iz bruto plaće i akontacija poreza na dohodak).

Nominalni indeksi neto plaća izračunavaju se iz podataka o prosječnim mjesečnim iznosima neto plaća za odgovarajuće mjesece i godine.

Realni indeksi neto plaća izračunavaju se dijeljenjem nominalnih indeksa neto plaća indeksom potrošačkih cijena za odgovarajuće mjesece i godine.

### Skraćenice

d.n. drugdje nespomenuto  
KDBiH Klasifikacija djelatnosti BiH  
KM konvertibilna marka

### Znakovi

- nema pojave

## METHODOLOGICAL EXPLANATIONS

### Data source

Data on average monthly paid off net earnings are based on regular monthly survey on employment and wages (RAD -1). The survey comprises persons in employment in legal entities of all types of ownership, government bodies, institutions and other organizations.

Persons employed in crafts and trades and free lances and persons employed in defence are not included.

Data on earnings are collected by a report form to be filled in by legal entities on the basis of their respective payrolls.

### Coverage and comparability

The statistical survey on average monthly net earnings of persons employed in legal entities includes net earnings of persons in permanent employment, irrespective of the kind of employment and number of working-hours.

Data on average net earnings are presented according to realised pays in current for previous month, which is in line with the pay-off dynamics in most legal entities, so the average earning per employed person refers to the month for which the pay is received.

### Definitions

Average monthly paid off net earnings comprise income of a person in employment earned for work done during regular working hours as well as annual leave, paid leave, public holidays and day-offs as prescribed by law, sickness which are paid by employer, absence for continuing professional education, during lay-off and job stop caused against person's will and of no fault of his own. An average monthly gross earnings comprises net income of a person in employment plus contributions from gross earnings and advance income tax as prescribed by law.

Nominal indices of net earnings are calculated from data on average monthly net earnings for respective month and year.

Real indices of net earnings are calculated by dividing index of nominal net earnings with a consumer price index for the respective month and year.

### Abbreviations

n.e.c. not elsewhere classified  
CEA Classification of Economic Activities  
KM Convertible mark

### Symbols

- no occurrence

**Publikuje Agencija za statistiku Bosne i Hercegovine, 71000 Sarajevo, Zelenih beretki 26**  
*Published by the Agency for Statistics of the Bosnia and Herzegovina, 71000 Sarajevo, Zelenih beretki 26*

**Telefon/Phone: +387 (33) 911 911 | Telefaks/Telefax: +387 (33) 220 622**  
**Elektronska pošta/E-mail: [bhas@bhas.gov.ba](mailto:bhas@bhas.gov.ba) | Internetska stranica/Web site: [www.bhas.gov.ba](http://www.bhas.gov.ba)**

**Odgovorne osobe/Responsible persons:**

**Radoslav Ćorović, pomoćnik direktorice za demografiju i socijalne statistike**  
*Radoslav Ćorović, Assistant Director for Demography and Social Statistics*

**Vesna Ćužić, direktorica**  
*Vesna Ćužić, Director*

**Saopćenje priredili: Vladimir Mijović i Tijana Popić**  
*Prepared by: Vladimir Mijović and Tijana Popić*



 **Razmislite o očuvanju okoliša prije štampanja dokumenta.**  
*Please consider the environment before printing this document.*