




SAOPĆENJE

FIRST RELEASE



 **Obavezni ste da prilikom dozvoljenih radnji, u svom proizvodu ili aplikaciji navedete izvor podataka.**
You are required to specify a data source when allowed in your product or application.

GODINA/YEAR XV

SARAJEVO, 17.12.2021.

BROJ/NUMBER 10

DEMOGRAFIJA I SOCIJALNE STATISTIKE

DEMOGRAPHY AND SOCIAL STATISTICS

Prosječne mjesečne bruto plaće zaposlenih, oktobar 2021. godine

Average monthly gross earnings of persons in employment, , October 2021

Prosječna mjesečna bruto plaća po zaposlenome u pravnim osobama u BiH za oktobar 2021. godine iznosila je 1 552 KM, što pokazuje nominalni rast za 1,7% u odnosu na decembar 2020. godine.

In October 2021, the average monthly gross earning per person in employment in legal entities in BiH amounted to 1 552 KM, which represented the nominal increase of 1,7% as compared to December 2020.

Prosječna mjesečna bruto plaća za oktobar 2021. godine u odnosu na oktobar 2020. godine nominalno je viša za 4,5%.

In comparison to October 2020 the average monthly gross earnings for the October 2021 was nominally by 4,5% higher.

Tabela 1. Prosječne mjesečne bruto plaće za oktobar 2021 godine

Table 1. Average monthly gross earnings, October 2021

	X 2021	Indeksi Indices		
		$\frac{X\ 2021}{XII\ 2020}$	$\frac{X\ 2021}{X\ 2020}$	
Prosječna mjesečna bruto plaća, KM ¹⁾	1 552	101,7	104,5	<i>Average monthly gross earning, KM¹⁾</i>

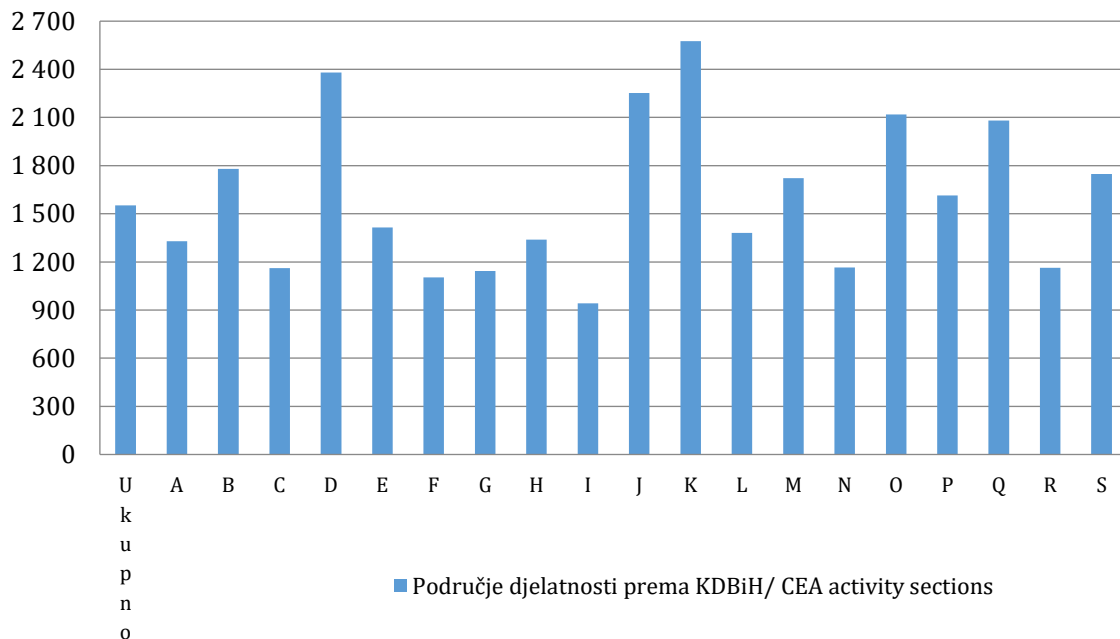
¹⁾ KM Konvertibilna marka
KM Convertible mark

Tabela 2. Prosječne mjesečne bruto plaće za oktobar 2021. godine prema KDBiH²⁾
Table 2. Average monthly gross earnings according to CEA²⁾, October 2021

	X 2021	Nominalni indeksi <i>Nominal indices</i>			
		X 2021 XII 2020	X 2021 X 2020	X 2021 Ø2020	
Ukupno	1 552	101,7	104,5	105,1	Total
A Poljoprivreda, šumarstvo i ribolov	1 328	100,0	102,1	103,4	A <i>Agriculture, forestry and fishing</i>
B Vađenje ruda i kamena	1 780	101,1	104,2	103,9	B <i>Mining and quarrying</i>
C Prerađivačka industrija	1 161	103,9	106,6	108,1	C <i>Manufacturing</i>
D Proizvodnja i snabdijevanje električnom energijom, plinom, parom i klimatizacija	2 381	101,0	103,3	104,1	D <i>Electricity, gas, steam and air conditioning supply</i>
E Snabdijevanje vodom; uklanjanje otpadnih voda, upravljanje otpadom, te djelatnosti sanacije okoliša	1 415	100,4	102,6	102,7	E <i>Water supply; sewerage, waste management and remediation activities</i>
F Građevinarstvo	1 103	107,8	109,4	111,2	F <i>Construction</i>
G Trgovina na veliko i malo; popravak motornih vozila i motocikala	1 144	101,9	103,8	104,8	G <i>Wholesale and retail trade; repair of motor vehicles and motorcycles</i>
H Prijevoz i skladištenje	1 339	101,0	102,4	103,3	H <i>Transportation and storage</i>
I Djelatnosti pružanja smještaja, te pripreme i usluživanja hrane	942	103,9	105,0	105,8	I <i>Accommodation and food service activities</i>
J Informacije i komunikacije	2 253	96,4	106,6	104,3	J <i>Information and communication</i>
K Finansijske djelatnosti i djelatnosti osiguranja	2 576	99,5	104,8	103,6	K <i>Financial and insurance activities</i>
L Poslovanje nekretninama	1 381	114,9	115,1	112,0	L <i>Real estate activities</i>
M Stručne, naučne i tehničke djelatnosti	1 721	104,0	106,1	107,9	M <i>Professional, scientific and technical activities</i>
N Administrativne i pomoćne uslužne djelatnosti	1 166	113,0	115,3	116,0	N <i>Administrative and support service activities</i>
O Javna uprava i odbrana, obavezno socijalno osiguranje	2 119	101,8	102,3	102,5	O <i>Public administration and defence; compulsory social security</i>
P Obrazovanje	1 614	102,6	104,5	104,8	P <i>Education</i>
Q Djelatnosti zdravstvene i socijalne zaštite	2 081	99,4	103,2	104,1	Q <i>Human health and social work activities</i>
R Umjetnost, zabava i rekreacija	1 163	104,4	105,5	106,8	R <i>Arts, entertainment and recreation</i>
S Ostale uslužne djelatnosti	1 748	100,7	105,0	108,0	S <i>Other service activities</i>

²⁾ KDBiH – Klasifikacija djelatnosti BiH
CEA - Classification of Economic Activities

Grafikon 1 Prosječne mjesečne bruto plaće za oktobar 2021 godine prema KDBiH
Graph 1 Average monthly gross earnings, according to CEA, October 2021



Područje djelatnosti prema KDBiH
CEA activity sections

A	Poljoprivreda, šumarstvo i ribolov	A	<i>Agriculture, forestry and fishing</i>
B	Vađenje ruda i kamena	B	<i>Mining and quarrying</i>
C	Prerađivačka industrija	C	<i>Manufacturing</i>
D	Proizvodnja i snabdijevanje električnom energijom, plinom, parom i klimatizacija	D	<i>Electricity, gas, steam and air conditioning supply</i>
E	Snabdijevanje vodom; uklanjanje otpadnih voda, upravljanje otpadom, te djelatnosti sanacije okoliša	E	<i>Water supply; sewerage, waste management and remediation activities</i>
F	Građevinarstvo	F	<i>Construction</i>
G	Trgovina na veliko i malo; popravak motornih vozila i motocikala	G	<i>Wholesale and retail trade; repair of motor vehicles and motorcycles</i>
H	Prijevoz i skladištenje	H	<i>Transportation and storage</i>
I	Djelatnosti pružanja smještaja, te pripreme i usluživanja hrane	I	<i>Accommodation and food service activities</i>
J	Informacije i komunikacije	J	<i>Information and communication</i>
K	Finansijske djelatnosti i djelatnosti osiguranja	K	<i>Financial and insurance activities</i>
L	Poslovanje nekretninama	L	<i>Real estate activities</i>
M	Stručne, naučne i tehničke djelatnosti	M	<i>Professional, scientific and technical activities</i>
N	Administrativne i pomoćne uslužne djelatnosti	N	<i>Administrative and support service activities</i>
O	Javna uprava i odbrana, obavezno socijalno osiguranje	O	<i>Public administration and defence; compulsory social security</i>
P	Obrazovanje	P	<i>Education</i>
Q	Djelatnosti zdravstvene i socijalne zaštite	Q	<i>Human health and social work activities</i>
R	Umjetnost, zabava i rekreacija	R	<i>Arts, entertainment and recreation</i>
S	Ostale uslužne djelatnosti	S	<i>Other service activities</i>

METODOLOŠKA OBJAŠNENJA

Izvor podataka

Podaci o prosječnim mjesečnim bruto plaćama prate se redovnim mjesečnim istraživanjem o zaposlenima i plaći (RAD - 1) Istraživanjem su obuhvaćeni zaposleni u pravnim osobama svih oblika vlasništva, u tijelima državne vlasti svih nivoa, ustanove i druge organizacije po organizaciono-teritorijalnom principu na nivou općine

Nisu obuhvaćeni zaposleni u obrtu i slobodnim profesijama kao i pripadnici odbrane

Podaci o plaćama prikupljaju se izvještajem koji se u pravnim osobama popunjava na osnovu evidencija o plaćama

Obuhvat i uporedivost

Istraživanjem o prosječnim mjesečnim isplaćenim neto i bruto plaćama zaposlenih u pravnim osobama obuhvaćene su isplaćene neto i bruto plaće zaposlenih koji imaju zasnovan radni odnos, bez obzira na vrstu radnog odnosa i dužinu radnog vremena

Podaci o prosječnoj mjesečnoj isplaćenoj neto i bruto plaći po zaposlenome iskazuju se po principu obavljenih isplata u tekućem za prethodni mjesec, što odgovara dinamici isplata u najvećem broju pravnih osoba, te se i prosjek plaće po zaposlenome odnosi na mjesec za koji je isplata primljena

Definicije

Prosječna mjesečna bruto plaća obuhvata sve vrste neto plaća zaposlenih plus zakonom propisana obavezna izdvajanja iz bruto plaće (doprinosi iz bruto plaće i akontacija poreza na dohodak)

Nominalni indeksi bruto plaća izračunavaju se iz podataka o prosječnim mjesečnim iznosima bruto plaća za odgovarajuće mjesece i godine

METHODOLOGICAL EXPLANATIONS

Data source

Data on average monthly gross earnings are based on regular monthly survey on employment and wages (RAD -1) The survey comprises persons in employment in legal entities of all types of ownership, government bodies, institutions and other organizations

Persons employed in crafts and trades and free lances and persons employed in defence are not covered

Data on earnings are collected by a report form to be filled in by legal entities on the basis of their respective payrolls

Coverage and comparability

The statistical survey on average monthly gross and net earnings of persons employed in legal entities includes gross and net earnings of persons in permanent employment, irrespective of the kind of employment and number of working-hours

Data on average gross and net earnings are presented according to realised pays in current for previous month, which is in line with the pay-off dynamics in most legal entities, so the average earning per employed person refers to the month for which the pay is received

Definitions

Average monthly gross earnings comprise net income of a person in employment plus contributions from gross earnings and advance income tax as prescribed by law

Nominal indices of gross earnings are calculated from data on average monthly gross earnings for respective month and year

Publikuje Agencija za statistiku Bosne i Hercegovine, 71000 Sarajevo, Zelenih beretki 26
Published by the Agency for Statistics of the Bosnia and Herzegovina, 71000 Sarajevo, Zelenih beretki 26

Telefon/Phone: +387 (33) 911 911 | Telefaks/Telefax: +387 (33) 220 622
Elektronska pošta/E-mail: bhas@bhas.gov.ba | Internetska stranica/Web site: www.bhas.gov.ba

Odgovorne osobe/Responsible persons:

Radoslav Ćorović, Pomoćnik direktorice za demografiju i socijalne statistike

Radoslav Ćorović, Assistant Director of Demography and Social Statistics

Vesna Čužić, direktorica

Vesna Čužić, Director

Saopćenje priredili: Vladimir Mijović i Tijana Popić

Prepared by: Vladimir Mijović and Tijana Popić



 **Razmislite o očuvanju okoliša prije štampanja dokumenta.**
Please consider the environment before printing this document.