



САОПШТЕЊЕ

FIRST RELEASE



Обавезни сте да приликом дозвољених радњи, у свом производу или апликацији наведете извор података.
You are required to specify a data source when allowed in your product or application.

ГОДИНА/YEAR XV

САРАЈЕВО, 17. 9. 2021.

БРОЈ/NUMBER 7

ДЕМОГРАФИЈА И СОЦИЈАЛНЕ СТАТИСТИКЕ

DEMOGRAPHY AND SOCIAL STATISTICS

Просјечне мјесечне исплаћене нето плате запослених, јули 2021. године

Average monthly paid off net earnings of persons in employment, July 2021

Просјечна мјесечна исплаћена нето плата по запосленоме у правним лицима у БиХ за јули 2021. године износила је 1.002 КМ, што показује номиналан раст за 1,5% у односу на децембар 2020. године.

In July 2021, the average monthly paid off net earning per person in employment in legal entities in BiH amounted to 1.002 KM, which represented the nominal increase of 1,5% as compared to December 2020.

Просјечна мјесечна исплаћена нето плата за јули 2021. године у односу на јули 2020. године номинално је виша за 3,8%.

In comparison to July 2020 the average monthly paid off net earnings for the July 2021 was nominally by 3,8% higher.

Табела 1. Просјечне мјесечне исплаћене нето плате за јули 2021. године
Table 1. Average monthly paid off net earnings, July 2021

	VII 2021	Индекси <i>Indices</i>		
		$\frac{\text{VII 2021}}{\text{XII 2020}}$	$\frac{\text{VII 2021}}{\text{VII 2020}}$	
Просјечна мјесечна исплаћена нето плата, КМ ¹⁾	1 002	101,5	103,8	<i>Average monthly paid off net earning, KM¹⁾</i>

¹⁾ КМ Конвертибилна марка
KM Convertible mark

Табела 2. Просјечне мјесечне исплаћене нето плате за јули 2021. године према КДБиХ²⁾
Table 2. Average monthly paid net earnings according to CEA²⁾, July 2021

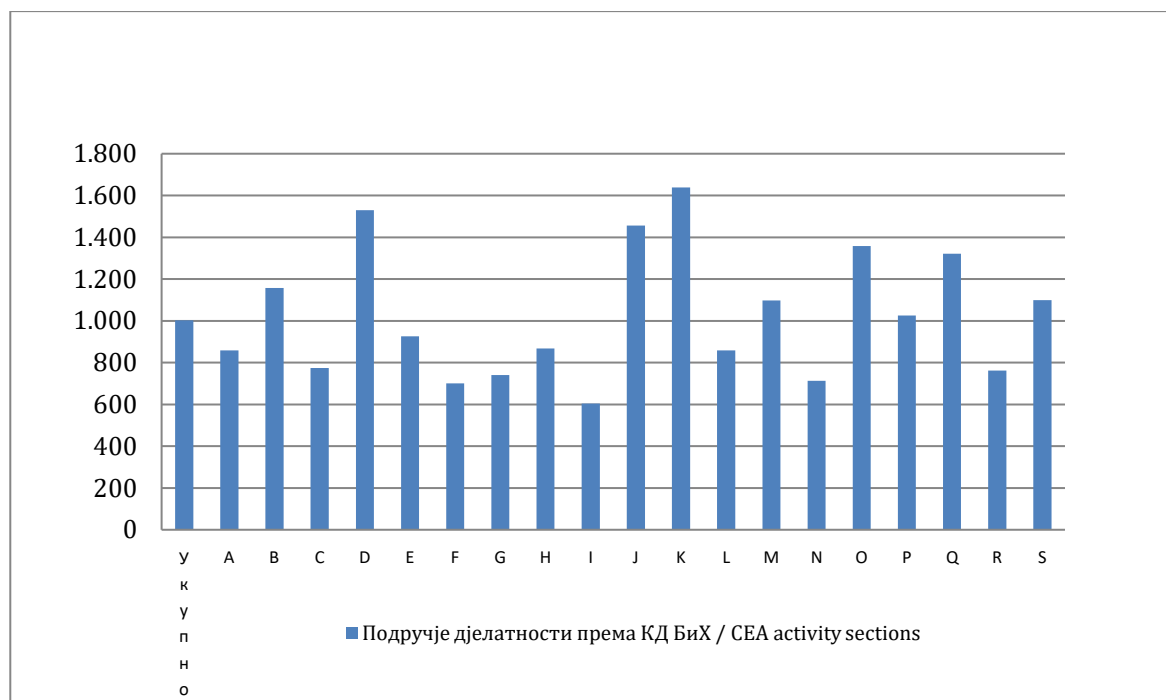
	VII 2021	Номинални индекси <i>Nominal indices</i>			
		<u>VII 2021</u> XII 2020	<u>VII 2021</u> VII 2020	<u>VII 2021</u> Ø2020	
Укупно	1 002	101,5	103,8	104,9	Total
A Пољопривреда, шумарство и риболов	858	99,2	96,8	102,4	A <i>Agriculture, forestry and fishing</i>
B Вађење руда и камена	1 158	101,9	105,5	105,0	B <i>Mining and quarrying</i>
C Прерађивачка индустрија	775	103,9	106,5	107,9	C <i>Manufacturing</i>
D Производња и снабдијевање електричном енергијом, гасом, паром и климатизација	1529	102,0	104,4	105,0	D <i>Electricity, gas, steam and air conditioning supply</i>
E Снабдијевање водом; уклањање отпадних вода, управљање отпадом, те дјелатности санације животне средине	926	100,9	101,8	103,1	E <i>Water supply; sewerage, waste management and remediation activities</i>
F Грађевинарство	701	104,3	107,0	107,5	F <i>Construction</i>
G Трговина на велико и мало; поправак моторних возила и мотоцикала	740	101,0	103,4	103,8	G <i>Wholesale and retail trade; repair of motor vehicles and motorcycles</i>
H Превоз и складиштење	868	100,6	103,3	102,7	H <i>Transportation and storage</i>
I Дјелатности пружања смјештаја, те припреме и услуживања хране (хотелијерство и	605	101,5	102,1	103,0	I <i>Accommodation and food service activities</i>
J Информације и комуникације	1 456	98,4	104,0	106,0	J <i>Information and communication</i>
K Финансијске дјелатности и дјелатности осигурања	1 639	100,0	103,4	104,0	K <i>Financial and insurance activities</i>
L Пословање некретнинама	859	110,3	108,8	107,5	L <i>Real estate activities</i>
M Стручне, научне и техничке дјелатности	1 097	103,7	107,5	107,2	M <i>Professional, scientific and technical activities</i>
N Административне и помоћне услужне дјелатности	713	105,7	107,0	108,5	N <i>Administrative and support service activities</i>
O Јавна управа и одбрана, обавезно социјално осигурање	1 357	102,1	102,9	102,8	O <i>Public administration and defence; compulsory social security</i>
P Образовање	1 025	101,2	101,6	103,7	P <i>Education</i>
Q Дјелатности здравствене и социјалне заштите	1 322	98,9	101,6	103,6	Q <i>Human health and social work activities</i>
R Умјетност, забава и рекреација	762	105,0	108,5	107,3	R <i>Arts, entertainment and recreation</i>
S Остале услужне дјелатности	1 099	98,1	105,8	104,8	S <i>Other service activities</i>

²⁾ КДБиН – Класификација дјелатности БиХ
CEA - Classification of Economic Activities

Табела 3. Просјечне мјесечне исплаћене нето плате за јули 2021. године према КДБИХ
Table 3. Average monthly paid net earnings according to CEA, July 2021

	VII 2021	Номинални индекси <i>Nominal indices</i>			Реални индекси <i>Real indices</i>		
		VII 2021 XII 2020	VII 2021 VI 2021	VI 2021 V 2021	VII 2021 VI 2021	VI 2021 V 2021	
Укупно	1 002	101,5	100,5	101,6	100,6	101,5	Total
A Пољопривреда, шумарство и риболов	858	99,2	99,0	102,5	99,1	102,4	A <i>Agriculture, forestry and fishing</i>
B Вађење руда и камена	1 158	101,9	100,3	102,4	100,4	102,3	B <i>Mining and quarrying</i>
C Прерађивачка индустрија	775	103,9	102,0	101,6	102,1	101,5	C <i>Manufacturing</i>
D Производња и снабдијевање електричном енергијом, гасом, паром и климатизација	1529	102,0	99,4	104,0	99,5	103,9	D <i>Electricity, gas, steam and air conditioning supply</i>
E Снабдијевање водом; уклањање отпадних вода, управљање отпадом, те дјелатности санације животне средине	926	100,9	101,6	100,8	101,7	100,7	E <i>Water supply; sewerage, waste management and remediation activities</i>
F Грађевинарство	701	104,3	100,8	102,3	100,9	102,1	F <i>Construction</i>
G Трговина на велико и мало; поправак моторних возила и мотоцикала	740	101,0	100,2	101,4	100,3	101,3	G <i>Wholesale and retail trade; repair of motor vehicles and motorcycles</i>
H Превоз и складиштење	868	100,6	99,6	102,3	99,7	102,2	H <i>Transportation and storage</i>
I Дјелатности пружања смјештаја, те припреме и услуживања хране (хотелијерство и угоститељство)	605	101,5	103,8	99,8	103,9	99,7	I <i>Accommodation and food service activities</i>
J Информације и комуникације	1 456	98,4	101,6	99,6	101,7	99,5	J <i>Information and communication</i>
K Финансијске дјелатности и дјелатности осигурања	1 639	100,0	94,5	110,9	94,6	110,8	K <i>Financial and insurance activities</i>
L Пословање некретнинама	859	110,3	104,7	101,1	104,8	101,0	L <i>Real estate activities</i>
M Стручне, научне и техничке дјелатности	1 097	103,7	101,0	102,1	101,1	102,0	M <i>Professional, scientific and technical activities</i>
N Административне и помоћне услужне дјелатности	713	105,7	104,3	101,3	104,4	101,2	N <i>Administrative and support service activities</i>
O Јавна управа и одбрана, обавезно социјално осигурање	1 357	102,1	101,1	100,0	101,2	99,9	O <i>Public administration and defence; compulsory social security</i>
P Образовање	1 025	101,2	101,3	99,6	101,5	99,5	P <i>Education</i>
Q Дјелатности здравствене и социјалне заштите	1 322	98,9	100,0	102,2	100,1	102,1	Q <i>Human health and social work activities</i>
R Умјетност, забава и рекреација	762	105,0	104,0	102,3	104,1	102,2	R <i>Arts, entertainment and recreation</i>
S Остале услужне дјелатности	1 099	98,1	102,6	100,1	102,7	100,0	S <i>Other service activities</i>

Графикон 1. Просјечне мјесечне нето плате за јули 2021. године према КДБиХ
Graph 1. Average monthly net earnings, according to CEA, July 2021



Подручје дјелатности према КДБиХ
CEA activity sections

A	Пољопривреда, шумарство и риболов	A	<i>Agriculture, forestry and fishing</i>
B	Вађење руда и камена	B	<i>Mining and quarrying</i>
C	Прерађивачка индустрија	C	<i>Manufacturing</i>
D	Производња и снабдијевање електричном енергијом, гасом, паром и климатизација	D	<i>Electricity, gas, steam and air conditioning supply</i>
E	Снабдијевање водом; уклањање отпадних вода, управљање отпадом, те дјелатности санације животне средине	E	<i>Water supply; sewerage, waste management and remediation activities</i>
F	Грађевинарство	F	<i>Construction</i>
G	Трговина на велико и мало; поправка моторних возила и мотоцикала	G	<i>Wholesale and retail trade; repair of motor vehicles and motorcycles</i>
H	Превоз и складиштење	H	<i>Transportation and storage</i>
I	Дјелатности пружања смјештаја, те припреме и услуживања хране (хотелијерство и угоститељство)	I	<i>Accommodation and food service activities</i>
J	Информације и комуникације	J	<i>Information and communication</i>
K	Финансијске дјелатности и дјелатности осигурања	K	<i>Financial and insurance activities</i>
L	Пословање некретнинама	L	<i>Real estate activities</i>
M	Стручне, научне и техничке дјелатности	M	<i>Professional, scientific and technical activities</i>
N	Административне и помоћне услужне дјелатности	N	<i>Administrative and support service activities</i>
O	Јавна управа и одбрана, обавезно социјално осигурање	O	<i>Public administration and defence; compulsory social security</i>
P	Образовање	P	<i>Education</i>
Q	Дјелатности здравствене и социјалне заштите	Q	<i>Human health and social work activities</i>
R	Умјетност, забава и рекреација	R	<i>Arts, entertainment and recreation</i>
S	Остале услужне дјелатности	S	<i>Other service activities</i>

МЕТОДОЛОШКА ОБЈАШЊЕЊА

Извор података

Подаци о просјечним мјесечним исплаћеним нето платама прате се редовним мјесечним истраживањем о запосленима и плати (РАД – 1). Истраживањем су обухваћени запослени у правним лицима свих облика власништва, у тијелима државне власти свих нивоа, установе и друге организације по организационо-територијалном принципу на нивоу општине.

Нису обухваћени запослени у обрту и слободним професијама као и припадници одбране.

Подаци о платама прикупљају се извјештајем који се у правним лицима попуњава на основу евиденција о платама.

Обухват и упоредивост

Истраживањем о просјечним мјесечним исплаћеним нето платама запослених у правним лицима обухваћене су исплаћене нето плате запослених који имају заснован радни однос, без обзира на врсту радног односа и дужину радног времена.

Подаци о просјечној мјесечној исплаћеној нето плати по запосленоме исказују се по принципу обављених исплата у текућем за претходни мјесец, што одговара динамици исплата у највећем броју правних лица, те се и просјек плате по запосленоме односи на мјесец за који је исплата примљена.

Дефиниције

Просјечна мјесечна нето плата обухвата плате запослених за обављене послове по основу радног односа и накнаде за годишњи одмор, плаћено одсуство, празнике и нерадне дане одређене законом, боловања која се исплаћује пословном субјекту, одсутност за вријеме стручног образовања, застоје на послу без кривице запосленог. Просјечна мјесечна бруто плата обухвата све врсте нето плата запослених плус законом прописана обавезна издвајања из бруто плате (доприноси из бруто плате и аконтација пореза на доходак).

Номинални индекси нето плата израчунавају се из података о просјечним мјесечним износима нето плата за одговарајуће мјесеце и године.

Реални индекси нето плата израчунавају се дијелењем номиналних индекса нето плата индексом потрошачких цијена за одговарајуће мјесеце и године.

METHODOLOGICAL EXPLANATIONS

Data source

Data on average monthly paid off net earnings are based on regular monthly survey on employment and wages (RAD -1). The survey comprises persons in employment in legal entities of all types of ownership, government bodies, institutions and other organizations.

Persons employed in crafts and trades and free lances and persons employed in defence are not included.

Data on earnings are collected by a report form to be filled in by legal entities on the basis of their respective payrolls.

Coverage and comparability

The statistical survey on average monthly net earnings of persons employed in legal entities includes net earnings of persons in permanent employment, irrespective of the kind of employment and number of working-hours.

Data on average net earnings are presented according to realised pays in current for previous month, which is in line with the pay-off dynamics in most legal entities, so the average earning per employed person refers to the month for which the pay is received.

Definitions

Average monthly paid off net earnings comprise income of a person in employment earned for work done during regular working hours as well as annual leave, paid leave, public holidays and day-offs as prescribed by law, sickness which are paid by employer, absence for continuing professional education, during lay-off and job stop caused against person's will and of no fault of his own. An average monthly gross earnings comprises net income of a person in employment plus contributions from gross earnings and advance income tax as prescribed by law.

Nominal indices of net earnings are calculated from data on average monthly net earnings for respective month and year.

Real indices of net earnings are calculated by dividing index of nominal net earnings with a consumer price index for the respective month and year.

Публикује Агенција за статистику Босне и Херцеговине, 71000 Сарајево, Зелених беретки 26
Published by the Agency for Statistics of the Bosnia and Herzegovina, 71000 Sarajevo, Zelenih беретки 26

Телефон/*Phone*: +387 (33) 911 911 | Телефакс/*Telefax*: +387 (33) 220 622
Електронска пошта/*E-mail*: bhas@bhas.gov.ba | Интернетска страница/*Web site*: www.bhas.gov.ba

Одговорна лица/*Responsible persons*:

Радослав Ћоровић, Помоћник директора за демографију и социјалне статистике
Radoslav Ćorović, Assistant Director of Demography and Social Statistics

Весна Ћужић, директор
Vesna Ćužić, Acting Director

Саопштење приредили: **Радослав Ћоровић, Владимир Мијовић и Свјетлана Кезуновић**
Prepared by: Radoslav Ćorović, Vladimir Mijović and Svjetlana Kezunović



 Размислите о очувању животне средине прије штампања документа.
Please consider the environment before printing this document.