



PRIOPĆENJE

FIRST RELEASE



Obvezni ste da prilikom dozvoljenih radnji, u svom proizvodu ili aplikaciji navedete izvor podataka.
You are required to specify a data source when allowed in your product or application.

GODINA/YEAR XV

SARAJEVO, 17.09.2021.

BROJ/NUMBER 7

DEMOGRAFIJA I SOCIJALNE STATISTIKE

DEMOGRAPHY AND SOCIAL STATISTICS

Prosječne mjesečne isplaćene neto plaće zaposlenih, srpanj 2021. godine

Average monthly paid off net earnings of persons in employment, July 2021

Prosječna mjesečna isplaćena neto plaća po zaposlenome u pravnim osobama u BiH za srpanj 2021. godine iznosila je 1.002 KM, što pokazuje nominalan rast za 1,5% u odnosu na prosinac 2020. godine.

In July 2021, the average monthly paid off net earning per person in employment in legal entities in BiH amounted to 1.002 KM, which represented the nominal increase of 1,5% as compared to December 2020.

Prosječna mjesečna isplaćena neto plaća za srpanj 2021. godine u odnosu na srpanj 2020. godine nominalno je viša za 3,8%.

In comparison to July 2020 the average monthly paid off net earnings for the July 2021 was nominally by 3,8% higher.

Tablica 1. Prosječne mjesečne isplaćene neto plaće za srpanj 2021. godine

Table 1. Average monthly paid off net earnings, July 2021

	VII 2021	Indeksi <i>Indices</i>		
		VII 2021 XII 2020	VII 2021 VII 2020	
Prosječna mjesečna isplaćena neto plaća, KM	1 002	101,5	103,8	<i>Average monthly paid off net earning, KM</i>

¹⁾ KM Konvertibilna marka
KM Convertible mark

Tablica 2. Prosječne mjesečne isplaćene neto plaće za srpanj 2021. godine prema KDBiH
Table 2. Average monthly paid net earnings according to CEA, July 2021

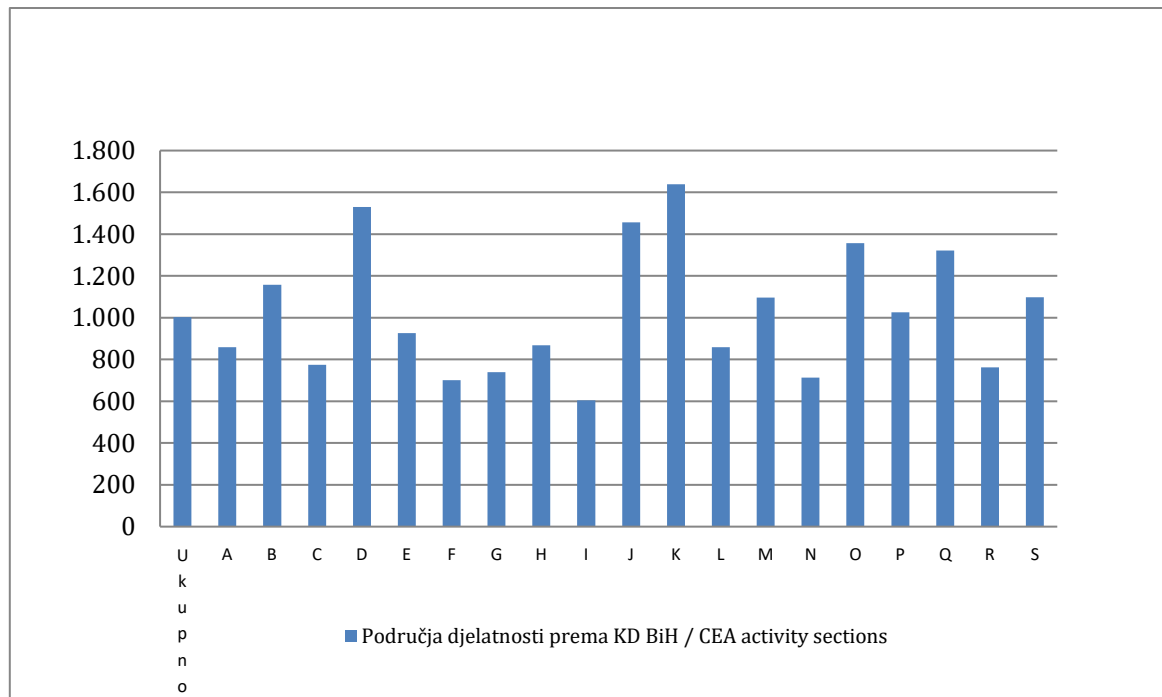
	VII 2021	Nominalni indeksi <i>Nominal indices</i>			
		$\frac{\text{VII 2021}}{\text{XII 2020}}$	$\frac{\text{VII 2021}}{\text{VII 2020}}$	$\frac{\text{VII 2021}}{\text{Ø2020}}$	
Ukupno	1 002	101,5	103,8	104,9	Total
A Poljoprivreda, šumarstvo i ribarstvo	858	99,2	96,8	102,4	A <i>Agriculture, forestry and fishing</i>
B Vađenje ruda i kamena	1 158	101,9	105,5	105,0	B <i>Mining and quarrying</i>
C Prerađivačka industrija	775	103,9	106,5	107,9	C <i>Manufacturing</i>
D Proizvodnja i opskrba električnom energijom, plinom, parom i klimatizacija	1529	102,0	104,4	105,0	D <i>Electricity, gas, steam and air conditioning supply</i>
E Opskrba vodom; uklanjanje otpadnih voda, gospodarenje otpadom, te djelatnosti sanacije okoliša	926	100,9	101,8	103,1	E <i>Water supply; sewerage, waste management and remediation activities</i>
F Građevinarstvo	701	104,3	107,0	107,5	F <i>Construction</i>
G Trgovina na veliko i malo; popravak motornih vozila i motocikala	740	101,0	103,4	103,8	G <i>Wholesale and retail trade; repair of motor vehicles and motorcycles</i>
H Prijevoz i skladištenje	868	100,6	103,3	102,7	H <i>Transportation and storage</i>
I Djelatnosti pružanja smještaja, te pripreme i usluživanja hrane	605	101,5	102,1	103,0	I <i>Accommodation and food service activities</i>
J Informacije i komunikacije	1 456	98,4	104,0	106,0	J <i>Information and communication</i>
K Financijske djelatnosti i djelatnosti osiguranja	1 639	100,0	103,4	104,0	K <i>Financial and insurance activities</i>
L Poslovanje nekretninama	859	110,3	108,8	107,5	L <i>Real estate activities</i>
M Stručne, znanstvene i tehničke djelatnosti	1 097	103,7	107,5	107,2	M <i>Professional, scientific and technical activities</i>
N Administrativne i pomoćne uslužne djelatnosti	713	105,7	107,0	108,5	N <i>Administrative and support service activities</i>
O Javna uprava i obrana, obvezno socijalno osiguranje	1 357	102,1	102,9	102,8	O <i>Public administration and defence; compulsory social security</i>
P Obrazovanje	1 025	101,2	101,6	103,7	P <i>Education</i>
Q Djelatnosti zdravstvene zaštite i socijalne skrbi	1 322	98,9	101,6	103,6	Q <i>Human health and social work activities</i>
R Umjetnost, zabava i rekreacija	762	105,0	108,5	107,3	R <i>Arts, entertainment and recreation</i>
S Ostale uslužne djelatnosti	1 099	98,1	105,8	104,8	S <i>Other service activities</i>

²⁾ KDBiH – Klasifikacija djelatnosti BiH
CEA - Classification of Economic Activities

Tablica 3. Prosječne mjesečne isplaćene neto plaće za srpanj 2021. godine prema KDBiH
Table 3. Average monthly paid off net earnings according to CEA, July 2021

	VII 2021	Nominalni indeksi <i>Nominal indices</i>			Realni indeksi <i>Real indices</i>		
		VII 2021 XII 2020	VII 2021 VI 2021	VI 2021 V 2021	VII 2021 VI 2021	VI 2021 V 2021	
Ukupno	1 002	101,5	100,5	101,6	100,6	101,5	Total
A Poljoprivreda, šumarstvo i ribarstvo	858	99,2	99,0	102,5	99,1	102,4	A <i>Agriculture, forestry and fishing</i>
B Vađenje ruda i kamena	1 158	101,9	100,3	102,4	100,4	102,3	B <i>Mining and quarrying</i>
C Prerađivačka industrija	775	103,9	102,0	101,6	102,1	101,5	C <i>Manufacturing</i>
D Proizvodnja i opskrba električnom energijom, plinom, parom i klimatizacija	1529	102,0	99,4	104,0	99,5	103,9	D <i>Electricity, gas, steam and air conditioning supply</i>
E Opskrba vodom; uklanjanje otpadnih voda, gospodarenje otpadom, te djelatnosti sanacije okoliša	926	100,9	101,6	100,8	101,7	100,7	E <i>Water supply; sewerage, waste management and remediation activities</i>
F Građevinarstvo	701	104,3	100,8	102,3	100,9	102,1	F <i>Construction</i>
G Trgovina na veliko i malo; popravak motornih vozila i motocikala	740	101,0	100,2	101,4	100,3	101,3	G <i>Wholesale and retail trade; repair of motor vehicles and motorcycles</i>
H Prijevoz i skladištenje	868	100,6	99,6	102,3	99,7	102,2	H <i>Transportation and storage</i>
I Djelatnosti pružanja smještaja, te pripreme i usluživanja hrane	605	101,5	103,8	99,8	103,9	99,7	I <i>Accommodation and food service activities</i>
J Informacije i komunikacije	1 456	98,4	101,6	99,6	101,7	99,5	J <i>Information and communication</i>
K Financijske djelatnosti i djelatnosti osiguranja	1 639	100,0	94,5	110,9	94,6	110,8	K <i>Financial and insurance activities</i>
L Poslovanje nekretninama	859	110,3	104,7	101,1	104,8	101,0	L <i>Real estate activities</i>
M Stručne, znanstvene i tehničke djelatnosti	1 097	103,7	101,0	102,1	101,1	102,0	M <i>Professional, scientific and technical activities</i>
N Administrativne i pomoćne uslužne djelatnosti	713	105,7	104,3	101,3	104,4	101,2	N <i>Administrative and support service activities</i>
O Javna uprava i obrana, obvezno socijalno osiguranje	1 357	102,1	101,1	100,0	101,2	99,9	O <i>Public administration and defence; compulsory social security</i>
P Obrazovanje	1 025	101,2	101,3	99,6	101,5	99,5	P <i>Education</i>
Q Djelatnosti zdravstvene zaštite i socijalne skrbi	1 322	98,9	100,0	102,2	100,1	102,1	Q <i>Human health and social work activities</i>
R Umjetnost, zabava i rekreacija	762	105,0	104,0	102,3	104,1	102,2	R <i>Arts, entertainment and recreation</i>
S Ostale uslužne djelatnosti	1 099	98,1	102,6	100,1	102,7	100,0	S <i>Other service activities</i>

Grafikon 1. Prosječne mjesečne neto plaće za srpanj 2021. godine prema KDBiH
Graph 1. Average monthly net earnings, according to CEA, July 2021



Područje djelatnosti prema KDBiH
CEA activity sections

A	Poljoprivreda, šumarstvo i ribarstvo	A	<i>Agriculture, forestry and fishing</i>
B	Vađenje ruda i kamena	B	<i>Mining and quarrying</i>
C	Prerađivačka industrija	C	<i>Manufacturing</i>
D	Proizvodnja i opskrba električnom energijom, plinom, parom i klimatizacija	D	<i>Electricity, gas, steam and air conditioning supply</i>
E	Opskrba vodom, uklanjanje otpadnih voda, gospodarenje otpadom, te djelatnosti sanacije okoliša	E	<i>Water supply; sewerage, waste management and remediation activities</i>
F	Građevinarstvo	F	<i>Construction</i>
G	Trgovina na veliko i malo; popravak motornih vozila i motocikala	G	<i>Wholesale and retail trade; repair of motor vehicles and motorcycles</i>
H	Prijevoz i skladištenje	H	<i>Transportation and storage</i>
I	Djelatnosti pružanja smještaja, te pripreme i usluživanja hrane	I	<i>Accommodation and food service activities</i>
J	Informacije i komunikacije	J	<i>Information and communication</i>
K	Financijske djelatnosti i djelatnosti osiguranja	K	<i>Financial and insurance activities</i>
L	Poslovanje nekretninama	L	<i>Real estate activities</i>
M	Stručne, znanstvene i tehničke djelatnosti	M	<i>Professional, scientific and technical activities</i>
N	Administrativne i pomoćne uslužne djelatnosti	N	<i>Administrative and support service activities</i>
O	Javna uprava i obrana, obavezno socijalno osiguranje	O	<i>Public administration and defence; compulsory social security</i>
P	Obrazovanje	P	<i>Education</i>
Q	Djelatnosti zdravstvene zaštite i socijalne skrbi	Q	<i>Human health and social work activities</i>
R	Umjetnost, zabava i rekreacija	R	<i>Arts, entertainment and recreation</i>
S	Ostale uslužne djelatnosti	S	<i>Other service activities</i>

METODOLOŠKA OBJAŠNENJA

Izvor podataka

Podaci o prosječnim mjesečnim isplaćenim neto plaćama prate se redovitim mjesečnim istraživanjem o zaposlenima i plaći (RAD – 1). Istraživanjem su obuhvaćeni zaposleni u pravnim osobama svih oblika vlasništva, u tijelima državne vlasti svih razina, ustanove i druge organizacije po organizaciono-teritorijalnom principu na nivou općine.

Nisu obuhvaćeni zaposleni u obrtu i slobodnim profesijama kao i pripadnici obrane.

Podaci o plaćama prikupljaju se izvještajem koji se u pravnim osobama popunjava na temelju evidencija o plaćama.

Obuhvat i uporedivost

Istraživanjem o prosječnim mjesečnim isplaćenim neto plaćama zaposlenih u pravnim osobama obuhvaćene su isplaćene neto plaće zaposlenih koji imaju zasnovan radni odnos, bez obzira na vrstu radnog odnosa i duljinu radnog vremena.

Podaci o prosječnoj mjesečnoj isplaćenoj neto plaći po zaposlenome iskazuju se po načelu obavljenih isplata u tekućem za prethodni mjesec, što odgovara dinamici isplata u najvećem broju pravnih osoba, te se i prosjek plaće po zaposlenome odnosi na mjesec za koji je isplata primljena.

Definicije

Prosječna mjesečna neto plaća obuhvaća plaće zaposlenih za obavljene poslove po osnovu radnog odnosa i naknade za godišnji odmor, plaćeno odsustvo, blagdane i neradne dane određene zakonom, bolovanja koja isplaćuje poslovni subjekt, odsutnost za vrijeme stručnog obrazovanja, zastoje na poslu bez krivnje zaposlenoga. Prosječna mjesečna bruto plaća obuhvaća sve vrste neto plaća zaposlenih plus zakonom propisana obavezna izdvajanja iz bruto plaće (doprinosi iz bruto plaće i akontacija poreza na dohodak).

Nominalni indeksi neto plaća izračunavaju se iz podataka o prosječnim mjesečnim iznosima neto plaća za odgovarajuće mjesece i godine.

Realni indeksi neto plaća izračunavaju se dijeljenjem nominalnih indeksa neto plaća indeksom potrošačkih cijena za odgovarajuće mjesece i godine.

METHODOLOGICAL EXPLANATIONS

Data source

Data on average monthly paid off net earnings are based on regular monthly survey on employment and wages (RAD -1). The survey comprises persons in employment in legal entities of all types of ownership, government bodies, institutions and other organizations.

Persons employed in crafts and trades and free lances and persons employed in defence are not included.

Data on earnings are collected by a report form to be filled in by legal entities on the basis of their respective payrolls.

Coverage and comparability

The statistical survey on average monthly net earnings of persons employed in legal entities includes net earnings of persons in permanent employment, irrespective of the kind of employment and number of working-hours.

Data on average net earnings are presented according to realised pays in current for previous month, which is in line with the pay-off dynamics in most legal entities, so the average earning per employed person refers to the month for which the pay is received.

Definitions

Average monthly paid off net earnings comprise income of a person in employment earned for work done during regular working hours as well as annual leave, paid leave, public holidays and day-offs as prescribed by law, sickness which are paid by employer, absence for continuing professional education, during lay-off and job stop caused against person's will and of no fault of his own. An average monthly gross earnings comprises net income of a person in employment plus contributions from gross earnings and advance income tax as prescribed by law.

Nominal indices of net earnings are calculated from data on average monthly net earnings for respective month and year.

Real indices of net earnings are calculated by dividing index of nominal net earnings with a consumer price index for the respective month and year.

Publikuje Agencija za statistiku Bosne i Hercegovine, 71000 Sarajevo, Zelenih beretki 26
Published by the Agency for Statistics of the Bosnia and Herzegovina, 71000 Sarajevo, Zelenih beretki 26

Telefon/Phone: +387 (33) 911 911 | Telefaks/Telefax: +387 (33) 220 622
Elektronska pošta/E-mail: bhas@bhas.gov.ba | Internetska stranica/Web site: www.bhas.gov.ba

Odgovorne osobe/Responsible persons:

Radoslav Ćorović, Pomoćnik ravnateljice za demografiju i socijalne statistike
Radoslav Ćorović, Assistant Director of Demography and Social Statistics

Vesna Ćužić, ravnateljica
Vesna Ćužić, Director

Priopćenje priredili: Radoslav Ćorović, Vladimir Mijović i Svjetlana Kezunović
Prepared by: Radoslav Ćorović, Vladimir Mijović and Svjetlana Kezunović



Razmislite o očuvanju okoliša prije tiskanja dokumenta.
Please consider the environment before printing this document.