



САОПШТЕЊЕ

FIRST RELEASE



Молимо кориснике да приликом употребе података обавезно наведу извор
Users are kindly requested to mention the data source

ГОДИНА/ YEAR: XII

САРАЈЕВО, 15.05.2018.

БРОЈ/ NUMBER: 1

ДЕМОГРАФИЈА И СОЦИЈАЛНЕ СТАТИСТИКЕ

DEMOGRAPHY AND SOCIAL STATISTICS

ПРОСЈЕЧНЕ МЈЕСЕЧНЕ БРУТО ПЛАТЕ ЗАПОСЛЕНИХ У 2018. ГОДИНИ по обрачунском периоду (I квартал)

AVERAGE MONTHLY GROSS EARNINGS OF PERSONS IN EMPLOYMENT, 2018 By accounting period (I quarter)

За први квартал 2018. године просјечна мјесечна бруто плата по запосленоме у правним лицима у БиХ износила је 1.340 КМ, а у четвртом кварталу 2017. године износила је 1.332 КМ, што показује да је просјечна мјесечна бруто плата у првом кварталу 2018. године у односу на четврти квартал 2017. године виша за 0,6%.

For the first quarter of 2018, the average monthly gross earning per person in employment in legal entities in BiH amounted to 1.340 KM, and the fourth quarter of 2017 amounted to 1.332 KM, which represent that the average monthly gross earnings in the first quarter of 2018 as compared to the fourth quarter of 2017 was nominally by 0,6% higher.

1. ПРОСЈЕЧНЕ МЈЕСЕЧНЕ БРУТО ПЛАТЕ ЗА I КВАРТАЛ 2018. ГОДИНЕ

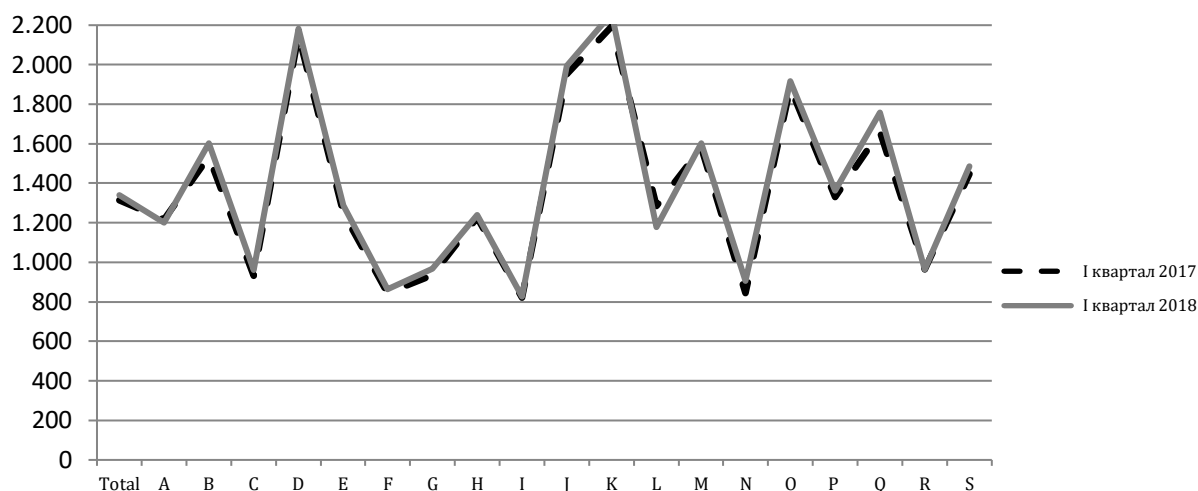
AVERAGE MONTHLY GROSS EARNINGS, I QUARTER 2018

	I-III 2018	X-XII 2017	I-III 2017	Индекси Indices	
				I-III 2018 X-XII 2017	
Просјечна мјесечна бруто плата, КМ	1.340	1.332	1.313	100,6	<i>Average monthly gross earnings, KM</i>

2. ПРОСЈЕЧНЕ МЈЕСЕЧНЕ БРУТО ПЛАТЕ ПО КВАРТАЛИМА У 2018. ГОДИНИ ПРЕМА КДБИХ
AVERAGE MONTHLY GROSS EARNINGS IN 2018, QUARTERLY DATA ACCORDING TO CEA

	Просјечне мјесечне бруто плате, КМ <i>Average monthly gross earnings, KM</i>			Индекси <i>Indices</i>		
	I-III 2018	X-XII 2017	I-III 2017	I-III 2018 X-XII 2017	I-III 2018 I-III 2017	
Укупно	1.340	1332	1.313	100,6	102,1	Total
A Пољопривреда, шумарство и риболов	1.202	1214	1.217	99,0	98,8	A <i>Agriculture, forestry and fishing</i>
B Вађење руда и камена	1.603	1583	1.534	101,3	104,5	B <i>Mining and quarrying</i>
C Прерађивачка индустрија	961	964	932	99,7	103,1	C <i>Manufacturing</i>
D Производња и снабдијевање електричном енергијом, гасом, паром и климатизација	2.183	2149	2.149	101,5	101,6	D <i>Electricity, gas, steam and air conditioning supply</i>
E Снабдијевање водом, уклањање отпадних вода, управљање отпадом, те дјелатности санације животне средине	1.289	1265	1.249	101,9	103,2	E <i>Water supply; sewerage, waste management and remediation activities</i>
F Грађевинарство	863	861	845	100,2	102,1	F <i>Construction</i>
G Трговина на велико и мало; поправак моторних возила и мотоцикала	967	956	934	101,2	103,5	G <i>Wholesale and retail trade; repair of motor vehicles and motorcycles</i>
H Превоз и складиштење	1.240	1222	1.228	101,5	100,9	H <i>Transportation and storage</i>
I Дјелатности пружања смјештаја, те припреме и услуживања хране	827	826	821	100,1	100,7	I <i>Accommodation and food service activities</i>
J Информације и комуникације	1.993	1964	1.952	101,5	102,1	J <i>Information and communication</i>
K Финансијске дјелатности и дјелатности	2.260	2280	2.194	99,1	103,0	K <i>Financial and insurance activities</i>
L Пословање некретнинама	1.178	1314	1.284	89,7	91,7	L <i>Real estate activities</i>
M Стручне, научне и техничке дјелатности	1.603	1631	1.580	98,3	101,5	M <i>Professional, scientific and technical activities</i>
N Административне и помоћне услужне дјелатности	907	917	844	98,9	107,5	N <i>Administrative and support service activities</i>
O Јавна управа и одбрана, обавезно социјално осигурање	1.917	1896	1.885	101,1	101,7	O <i>Public administration and defence; compulsory social security</i>
P Образовање	1.363	1336	1.331	102,0	102,4	P <i>Education</i>
Q Дјелатности здравствене и социјалне заштите	1.758	1716	1.662	102,5	105,8	Q <i>Human health and social work activities</i>
R Умјетност, забава и рекреација	964	961	965	100,3	99,9	R <i>Arts, entertainment and recreation</i>
S Остале услужне дјелатности	1.485	1492	1.446	99,5	102,8	S <i>Other service activities</i>

Просјечне мјесечне бруто плате за први квартал 2017. и 2018. године према КД
Average monthly gross earnings for the first quarter, 2017 and 2018 according to CEA



Подручје дјелатности према КДБиХ
CEA activity sections

A	Пољопривреда, шумарство и риболов	A	<i>Agriculture, forestry and fishing</i>
B	Вађење руда и камена	B	<i>Mining and quarrying</i>
C	Прерађивачка индустрија	C	<i>Manufacturing</i>
D	Производња и снабдијевање електричном енергијом, гасом, паром и климатизација	D	<i>Electricity, gas, steam and air conditioning supply</i>
E	Снабдијевање водом; уклањање отпадних вода, управљање отпадом, те дјелатности санације животне средине	E	<i>Water supply; sewerage, waste management and remediation activities</i>
F	Грађевинарство	F	<i>Construction</i>
G	Трговина на велико и мало; поправка моторних возила и мотоцикала	G	<i>Wholesale and retail trade; repair of motor vehicles and motorcycles</i>
H	Превоз и складиштење	H	<i>Transportation and storage</i>
I	Дјелатности пружања смјештаја, те припреме и услуживања хране (хотелијерство и угоститељство)	I	<i>Accommodation and food service activities</i>
J	Информације и комуникације	J	<i>Information and communication</i>
K	Финансијске дјелатности и дјелатности осигурање	K	<i>Financial and insurance activities</i>
L	Пословање некретнинама	L	<i>Real estate activities</i>
M	Стручне, научне и техничке дјелатности	M	<i>Professional, scientific and technical activities</i>
N	Административне и помоћне услужне дјелатности	N	<i>Administrative and support service activities</i>
O	Јавна управа и одбрана, обавезно социјално осигурање	O	<i>Public administration and defence; compulsory social security</i>
P	Образовање	P	<i>Education</i>
Q	Дјелатности здравствене и социјалне заштите	Q	<i>Human health and social work activities</i>
R	Умјетност, забава и рекреација	R	<i>Arts, entertainment and recreation</i>
S	Остале услужне дјелатности	S	<i>Other service activities</i>

МЕТОДОЛОШКА ОБЈАШЊЕЊА

Извор података

Подаци о просјечним мјесечним бруто платама прате се редовним мјесечним истраживањем о запосленима и плати (РАД – 1). Истраживањем су обухваћени запослени у правним лицима свих облика власништва, у тијелима државне власти свих нивоа, установе и друге организације по организационо-територијалном принципу на нивоу општине.

Нису обухваћени запослени у обрту и слободним професијама као и припадници одбране.

Подаци о платама прикупљају се извјештајем који се у правним лицима попуњава на основу евиденција о платама.

Обухват и упоредивост

Истраживањем о просјечним мјесечним исплаћеним нето и бруто платама запослених у правним лицима обухваћене су исплаћене нето и бруто плате запослених који имају заснован радни однос, без обзира на врсту радног односа и дужину радног времена.

Подаци о просјечној мјесечној исплаћеној нето и бруто плати по запосленоме исказују се по принципу обављених исплата у текућем за претходни мјесец, што одговара динамици исплата у највећем броју правних лица те се и просјек плате по запосленоме односи на мјесец за који је исплата примљена.

Дефиниције

Просјечна мјесечна бруто плата обухвата све врсте нето плата запослених плус законом прописана обавезна издвајања из бруто плате (доприноси из бруто плате и аконтација пореза на доходак).

Номинални индекси бруто плата израчунавају се из података о просјечним мјесечним износима бруто плата за одговарајуће мјесеце и године.

Скраћенице

д.н. другдје неспоменуто
КДБиХ Класификација дјелатности БиХ
КМ конвертибилна марка

Знакови

- нема појаве

METHODOLOGICAL EXPLANATIONS

Data source

Data on average monthly gross earnings are based on regular monthly survey on employment and wages (RAD -1). The survey comprises persons in employment in legal entities of all types of ownership, government bodies, institutions and other organizations.

Persons employed in crafts and trades and free lances and persons employed in defence are not covered.

Data on earnings are collected by a report form to be filled in by legal entities on the basis of their respective payrolls.

Coverage and comparability

The statistical survey on average monthly gross and net earnings of persons employed in legal entities includes gross and net earnings of persons in permanent employment, irrespective of the kind of employment and number of working-hours.

Data on average gross and net earnings are presented according to realised pays in current for previous month, which is in line with the pay-off dynamics in most legal entities, so the average earning per employed person refers to the month for which the pay is received.

Definitions

Average monthly gross earnings comprise net income of a person in employment plus contributions from gross earnings and advance income tax as prescribed by law.

Nominal indices of gross earnings are calculated from data on average monthly gross earnings for respective month and year.

Abbreviations

n.e.c. not elsewhere classified
CEA Classification of Economic Activities
KM Convertible mark

Symbols

- no occurrence

Издаје и штампа Агенција за статистику Босне и Херцеговине, 71000 Сарајево, Зелених беретки 26
Published and printed by the Agency for Statistics of the Bosnia and Herzegovina, 71000 Sarajevo, Zelenih beretki 26

Телефон/Phone: +387 (33) 911 911 · Телефакс/Telefax: +387 (33) 220 622
Електронска пошта/E-mail : bhas@bhas.gov.ba · Интернетска страница/Web site: <http://www.bhas.ba>

Одговара директор: Велимир Јукић
Person responsible: Velimir Jukić, Director

Саопштење приредили: Селма Хусковић, Ивана Симић и Свјетлана Кезуновић
Prepared by: Ms. Selma Husković, Ms. Ivana Simić and Ms. Svjetlana Kezunović

Подаци из овог саопштења објављују се и на интернету
First Release data are also published on the Internet
