



# SAOPĆENJE

## FIRST RELEASE



Molimo korisnike da prilikom upotrebe podataka obavezno navedu izvor  
*Users are kindly requested to mention the data source*

GODINA/ YEAR: XII

SARAJEVO, 15.05.2018.

BROJ/ NUMBER: 1

## DEMOGRAFIJA I SOCIJALNE STATISTIKE

### DEMOGRAPHY AND SOCIAL STATISTICS

#### PROSJEČNE MJESEČNE BRUTO PLAĆE ZAPOSLENIH U 2018. GODINI po obračunskom periodu (I kvartal)

*AVERAGE MONTHLY GROSS EARNINGS OF PERSONS IN EMPLOYMENT, 2018  
By accounting period (I quarter)*

Za prvi kvartal 2018. godine prosječna mjesečna bruto plaća po zaposlenome u pravnim osobama u BiH iznosila je 1.340 KM, a u četvrtom kvartalu 2017. godine iznosila je 1.332 KM, što pokazuje da je prosječna mjesečna bruto plaća u prvom kvartalu 2018. godine u odnosu na četvrti kvartal 2017. godine viša za 0,6%.

*For the first quarter of 2018, the average monthly gross earning per person in employment in legal entities in BiH amounted to 1.340 KM, and the fourth quarter of 2017 amounted to 1.332 KM, which represent that the average monthly gross earnings in the first quarter of 2018 as compared to the fourth quarter of 2017 was nominally by 0,6% higher.*

#### 1. PROSJEČNE MJESEČNE BRUTO PLAĆE ZA I KVARTAL 2018. GODINE

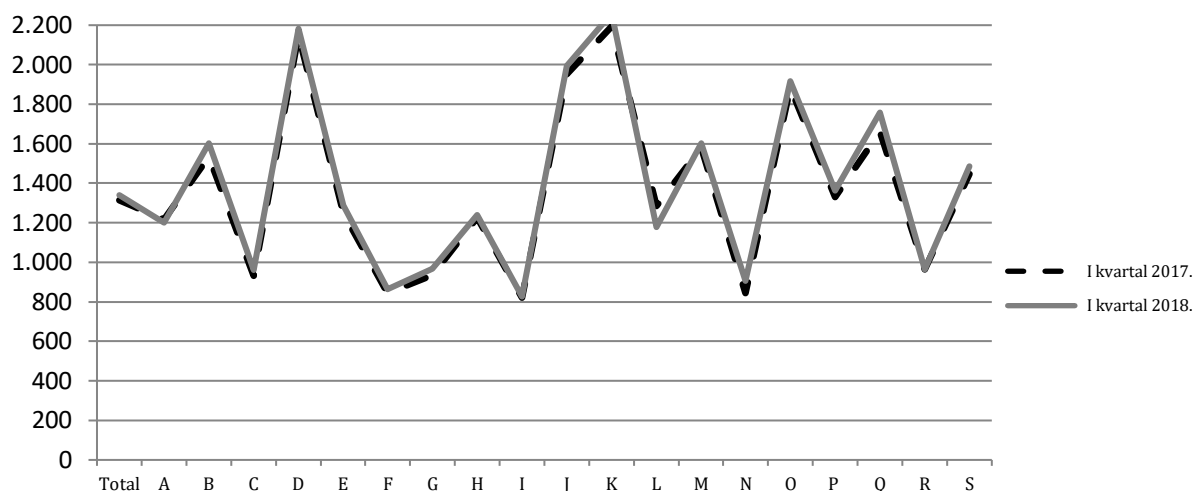
*AVERAGE MONTHLY GROSS EARNINGS, I QUARTER 2018*

	I-III 2018	X-XII 2017	I-III 2017	Indeksi <i>Indices</i>	
				I-III 2018 X-XII 2017	
Prosječna mjesečna bruto plaća, KM	1.340	1.332	1.313	100,6	<i>Average monthly gross earnings, KM</i>

**2. PROSJEČNE MJESEČNE BRUTO PLAĆE PO KVARTALIMA U 2018. GODINI PREMA KDBiH**  
*AVERAGE MONTHLY GROSS EARNINGS IN 2018, QUARTERLY DATA ACCORDING TO CEA*

	Prosječne mjesečne bruto plaće, KM <i>Average monthly gross earnings, KM</i>			Indeksi <i>Indices</i>		
	I-III 2018	X-XII 2017	I-III 2017	<u>I-III 2018</u> X-XII 2017	<u>I-III 2018</u> I-III 2017	
<b>Ukupno</b>	1.340	1332	1.313	100,6	102,1	<b>Total</b>
A Poljoprivreda, šumarstvo i ribolov	1.202	1214	1.217	99,0	98,8	A <i>Agriculture, forestry and fishing</i>
B Vađenje ruda i kamena	1.603	1583	1.534	101,3	104,5	B <i>Mining and quarrying</i>
C Prerađivačka industrija	961	964	932	99,7	103,1	C <i>Manufacturing</i>
D Proizvodnja i snabdijevanje električnom energijom, plinom, parom i klimatizacija	2.183	2149	2.149	101,5	101,6	D <i>Electricity, gas, steam and air conditioning supply</i>
E Snabdijevanje vodom, uklanjanje otpadnih voda, upravljanje otpadom, te djelatnosti sanacije okoliša	1.289	1265	1.249	101,9	103,2	E <i>Water supply; sewerage, waste management and remediation activities</i>
F Građevinarstvo	863	861	845	100,2	102,1	F <i>Construction</i>
G Trgovina na veliko i malo; popravak motornih vozila i motocikala	967	956	934	101,2	103,5	G <i>Wholesale and retail trade; repair of motor vehicles and motorcycles</i>
H Prijevoz i skladištenje	1.240	1222	1.228	101,5	100,9	H <i>Transportation and storage</i>
I Djelatnosti pružanja smještaja, te pripreme i usluživanja hrane	827	826	821	100,1	100,7	I <i>Accommodation and food service activities</i>
J Informacije i komunikacije	1.993	1964	1.952	101,5	102,1	J <i>Information and communication</i>
K Finansijske djelatnosti i djelatnosti osiguranje	2.260	2280	2.194	99,1	103,0	K <i>Financial and insurance activities</i>
L Poslovanje nekretninama	1.178	1314	1.284	89,7	91,7	L <i>Real estate activities</i>
M Stručne, naučne i tehničke djelatnosti	1.603	1631	1.580	98,3	101,5	M <i>Professional, scientific and technical activities</i>
N Administrativne i pomoćne uslužne djelatnosti	907	917	844	98,9	107,5	N <i>Administrative and support service activities</i>
O Javna uprava i odbrana, obavezno socijalno osiguranje	1.917	1896	1.885	101,1	101,7	O <i>Public administration and defence; compulsory social security</i>
P Obrazovanje	1.363	1336	1.331	102,0	102,4	P <i>Education</i>
Q Djelatnosti zdravstvene i socijalne zaštite	1.758	1716	1.662	102,5	105,8	Q <i>Human health and social work activities</i>
R Umjetnost, zabava i rekreacija	964	961	965	100,3	99,9	R <i>Arts, entertainment and recreation</i>
S Ostale uslužne djelatnosti	1.485	1492	1.446	99,5	102,8	S <i>Other service activities</i>

**Prosječne mjesečne bruto plaće za prvi kvartal 2017. i 2018. godine prema KD**  
*Average monthly gross earnings for the first quarter, 2017 and 2018 according to CEA*



**Područje djelatnosti prema KDBiH**  
*CEA activity sections*

A	Poljoprivreda, šumarstvo i ribolov	A	<i>Agriculture, forestry and fishing</i>
B	Vađenje ruda i kamena	B	<i>Mining and quarrying</i>
C	Prerađivačka industrija	C	<i>Manufacturing</i>
D	Proizvodnja i snabdijevanje električnom energijom, plinom, parom i klimatizacija	D	<i>Electricity, gas, steam and air conditioning supply</i>
E	Snabdijevanje vodom; uklanjanje otpadnih voda, upravljanje otpadom, te djelatnosti sanacije okoliša	E	<i>Water supply; sewerage, waste management and remediation activities</i>
F	Građevinarstvo	F	<i>Construction</i>
G	Trgovina na veliko i malo; popravak motornih vozila i motocikala	G	<i>Wholesale and retail trade; repair of motor vehicles and motorcycles</i>
H	Prijevoz i skladištenje	H	<i>Transportation and storage</i>
I	Djelatnosti pružanja smještaja, te pripreme i usluživanja hrane	I	<i>Accommodation and food service activities</i>
J	Informacije i komunikacije	J	<i>Information and communication</i>
K	Finansijske djelatnosti i djelatnosti osiguranje	K	<i>Financial and insurance activities</i>
L	Poslovanje nekretninama	L	<i>Real estate activities</i>
M	Stručne, naučne i tehničke djelatnosti	M	<i>Professional, scientific and technical activities</i>
N	Administrativne i pomoćne uslužne djelatnosti	N	<i>Administrative and support service activities</i>
O	Javna uprava i odbrana, obavezno socijalno osiguranje	O	<i>Public administration and defence; compulsory social security</i>
P	Obrazovanje	P	<i>Education</i>
Q	Djelatnosti zdravstvene i socijalne zaštite	Q	<i>Human health and social work activities</i>
R	Umjetnost, zabava i rekreacija	R	<i>Arts, entertainment and recreation</i>
S	Ostale uslužne djelatnosti	S	<i>Other service activities</i>

## METODOLOŠKA OBJAŠNENJA

### Izvor podataka

Podaci o prosječnim mjesečnim bruto plaćama prate se redovnim mjesečnim istraživanjem o zaposlenima i plaći (RAD - 1). Istraživanjem su obuhvaćeni zaposleni u pravnim osobama svih oblika vlasništva, u tijelima državne vlasti svih nivoa, ustanove i druge organizacije po organizaciono-teritorijalnom principu na nivou općine.

Nisu obuhvaćeni zaposleni u obrtu i slobodnim profesijama kao i pripadnici odbrane.

Podaci o plaćama prikupljaju se izvještajem koji se u pravnim osobama popunjava na osnovu evidencija o plaćama.

### Obuhvat i uporedivost

Istraživanjem o prosječnim mjesečnim isplaćenim neto i bruto plaćama zaposlenih u pravnim osobama obuhvaćene su isplaćene neto i bruto plaće zaposlenih koji imaju zasnovan radni odnos, bez obzira na vrstu radnog odnosa i dužinu radnog vremena.

Podaci o prosječnoj mjesečnoj isplaćenoj neto i bruto plaći po zaposlenome iskazuju se po principu obavljenih isplata u tekućem za prethodni mjesec, što odgovara dinamici isplata u najvećem broju pravnih osoba, te se i prosjek plaće po zaposlenome odnosi na mjesec za koji je isplata primljena.

### Definicije

Prosječna mjesečna bruto plaća obuhvata sve vrste neto plaća zaposlenih plus zakonom propisana obavezna izdvajanja iz bruto plaće (doprinosi iz bruto plaće i akontacija poreza na dohodak).

Nominalni indeksi bruto plaća izračunavaju se iz podataka o prosječnim mjesečnim iznosima bruto plaća za odgovarajuće mjesece i godine.

### Kratice

d.n. drugdje nespomenuto  
KDBiH Klasifikacija djelatnosti BiH  
KM konvertibilna marka

### Znakovi

- nema pojave

## METHODOLOGICAL EXPLANATIONS

### Data source

Data on average monthly gross earnings are based on regular monthly survey on employment and wages (RAD -1). The survey comprises persons in employment in legal entities of all types of ownership, government bodies, institutions and other organizations.

Persons employed in crafts and trades and free lances and persons employed in defence are not covered.

Data on earnings are collected by a report form to be filled in by legal entities on the basis of their respective payrolls.

### Coverage and comparability

The statistical survey on average monthly gross and net earnings of persons employed in legal entities includes gross and net earnings of persons in permanent employment, irrespective of the kind of employment and number of working-hours.

Data on average gross and net earnings are presented according to realised pays in current for previous month, which is in line with the pay-off dynamics in most legal entities, so the average earning per employed person refers to the month for which the pay is received.

### Definitions

Average monthly gross earnings comprise net income of a person in employment plus contributions from gross earnings and advance income tax as prescribed by law.

Nominal indices of gross earnings are calculated from data on average monthly gross earnings for respective month and year.

### Abbreviations

n.e.c. not elsewhere classified  
CEA Classification of Economic Activities  
KM Convertible mark

### Symbols

- no occurrence

---

Izdaje i štampa Agencija za statistiku Bosne i Hercegovine, 71000 Sarajevo, Zelenih beretki 26  
Published and printed by the Agency for Statistics of the Bosnia and Herzegovina, 71000 Sarajevo, Zelenih beretki 26

Telefon/Phone: +387 (33) 911 911 · Telefaks/Telefax: +387 (33) 220 622  
Elektronska pošta/E-mail : bhas@bhas.gov.ba · Internetska stranica/Web site: <http://www.bhas.ba>

Odgovara direktor Velimir Jukić  
Person responsible: Velimir Jukić, Director

Saopćenje priredili: Selma Husković, Ivana Simić i Svjetlana Kezunović  
Prepared by: Ms. Selma Husković, Ms. Ivana Simić and Ms. Svjetlana Kezunović

Podaci iz ovog saopćenja objavljuju se i na internetu  
First Release data are also published on the Internet

---