



# SAOPĆENJE

## FIRST RELEASE



Molimo korisnike da prilikom upotrebe podataka obavezno navedu izvor  
*Users are kindly requested to mention the data source*

GODINA/ YEAR: XII

SARAJEVO, 15.06.2018.

BROJ/ NUMBER: 4

## DEMOGRAFIJA I SOCIJALNE STATISTIKE

### DEMOGRAPHY AND SOCIAL STATISTICS

#### PROSJEČNE MJESEČNE BRUTO PLAĆE ZAPOSLENIH ZA APRIL 2018. GODINE

#### AVERAGE MONTHLY GROSS EARNINGS OF PERSONS IN EMPLOYMENT APRIL 2018

Prosječna mjesečna bruto plaća po zaposlenome u pravnim osobama u BiH za april 2018. godine iznosila je 1.341 KM, što pokazuje da se prosječna mjesečna bruto plaća po zaposlenome u pravnim osobama u BiH nominalno nije mijenjala u odnosu decembar 2017. godine.

*In April 2018, the average monthly gross earning per person in employment in legal entities in BiH amounted to 1.341 KM, which represented that average monthly gross earning per person in employment in legal entities in BiH nominally remained the same as compared to December 2017.*

Prosječna mjesečna bruto plaća za april 2018. godine u odnosu na april 2017. godine nominalno je viša za 3%.

*In comparison to April 2017 the average monthly gross earnings for the April 2018 was nominally by 3% higher.*

#### 1. PROSJEČNE MJESEČNE BRUTO PLAĆE ZA APRIL 2018. GODINE

*AVERAGE MONTHLY GROSS EARNINGS, April 2018*

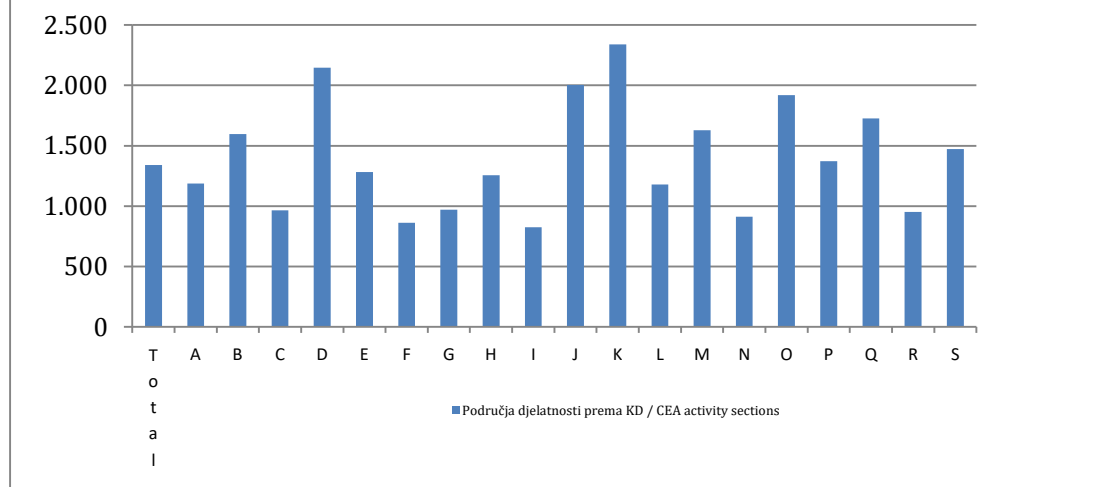
	IV 2018	Indeksi <i>Indices</i>		
		<u>IV 2018</u> XII 2017	<u>IV 2018</u> IV 2017	
Prosječna mjesečna bruto plaća, KM	1.341	100,0	103,0	<i>Average monthly gross earning, KM</i>

## 2. PROSJEČNE MJESEČNE BRUTO PLAĆE ZA APRIL 2018. GODINE PREMA KDBiH

AVERAGE MONTHLY GROSS EARNINGS ACCORDING TO CEA, April 2018

	IV 2018	Nominalni indeksi <i>Nominal indices</i>			
		<u>IV 2018</u> XII 2017	<u>IV 2018</u> IV 2017	<u>IV 2018</u> Ø2017	
<b>Ukupno</b>	1.341	100,0	103,0	101,4	<b>Total</b>
A Poljoprivreda, šumarstvo i ribolov	1.189	100,7	100,7	98,0	A <i>Agriculture, forestry and fishing</i>
B Vađenje ruda i kamena	1.596	101,0	103,8	102,0	B <i>Mining and quarrying</i>
C Prerađivačka industrija	966	99,3	103,7	101,7	C <i>Manufacturing</i>
D Proizvodnja i snabdijevanje električnom energijom, plinom, parom i klimatizacija	2.145	100,8	104,1	100,1	D <i>Electricity, gas, steam and air conditioning supply</i>
E Snabdijevanje vodom; uklanjanje otpadnih voda, upravljanje otpadom, te djelatnosti sanacije okoliša	1.282	101,5	104,4	102,1	E <i>Water supply; sewerage, waste management and remediation activities</i>
F Građevinarstvo	863	101,1	102,5	101,2	F <i>Construction</i>
G Trgovina na veliko i malo; popravak motornih vozila i motocikala	970	101,0	103,2	102,8	G <i>Wholesale and retail trade; repair of motor vehicles and motorcycles</i>
H Prijevoz i skladištenje	1.255	103,4	104,7	102,9	H <i>Transportation and storage</i>
I Djelatnosti pružanja smještaja, te pripreme i usluživanja hrane	826	99,1	103,1	100,7	I <i>Accommodation and food service activities</i>
J Informacije i komunikacije	2.004	102,7	103,9	102,0	J <i>Information and communication</i>
K Finansijske djelatnosti i djelatnosti osiguranja	2.339	99,2	99,5	103,9	K <i>Financial and insurance activities</i>
L Poslovanje nekretninama	1.178	80,3	91,2	92,9	L <i>Real estate activities</i>
M Stručne, naučne i tehničke djelatnosti	1.628	99,2	103,9	101,1	M <i>Professional, scientific and technical activities</i>
N Administrativne i pomoćne uslužne djelatnosti	913	99,2	107,3	103,7	N <i>Administrative and support service activities</i>
O Javna uprava i odbrana, obavezno socijalno osiguranje	1.919	100,8	102,9	101,8	O <i>Public administration and defence; compulsory social security</i>
P Obrazovanje	1.371	102,7	105,2	103,0	P <i>Education</i>
Q Djelatnosti zdravstvene i socijalne zaštite	1.726	98,5	107,1	102,6	Q <i>Human health and social work activities</i>
R Umjetnost, zabava i rekreacija	951	99,2	99,0	98,4	R <i>Arts, entertainment and recreation</i>
S Ostale uslužne djelatnosti	1.473	96,8	103,6	101,1	S <i>Other service activities</i>

**Prosječne mjesečne bruto plaće za april 2018. godine prema KD**  
*Average monthly gross earnings, according to CEA, April 2018*



**Područje djelatnosti prema KDBiH**  
*CEA activity sections*

A	Poljoprivreda, šumarstvo i ribolov	A	<i>Agriculture, forestry and fishing</i>
B	Vađenje ruda i kamena	B	<i>Mining and quarrying</i>
C	Prerađivačka industrija	C	<i>Manufacturing</i>
D	Proizvodnja i snabdijevanje električnom energijom, plinom, parom i klimatizacija	D	<i>Electricity, gas, steam and air conditioning supply</i>
E	Snabdijevanje vodom; uklanjanje otpadnih voda, upravljanje otpadom, te djelatnosti sanacije okoliša	E	<i>Water supply; sewerage, waste management and remediation activities</i>
F	Građevinarstvo	F	<i>Construction</i>
G	Trgovina na veliko i malo; popravak motornih vozila i motocikala	G	<i>Wholesale and retail trade; repair of motor vehicles and motorcycles</i>
H	Prijevoz i skladištenje	H	<i>Transportation and storage</i>
I	Djelatnosti pružanja smještaja, te pripreme i usluživanja hrane	I	<i>Accommodation and food service activities</i>
J	Informacije i komunikacije	J	<i>Information and communication</i>
K	Finansijske djelatnosti i djelatnosti osiguranja	K	<i>Financial and insurance activities</i>
L	Poslovanje nekretninama	L	<i>Real estate activities</i>
M	Stručne, naučne i tehničke djelatnosti	M	<i>Professional, scientific and technical activities</i>
N	Administrativne i pomoćne uslužne djelatnosti	N	<i>Administrative and support service activities</i>
O	Javna uprava i odbrana, obavezno socijalno osiguranje	O	<i>Public administration and defence; compulsory social security</i>
P	Obrazovanje	P	<i>Education</i>
Q	Djelatnosti zdravstvene i socijalne zaštite	Q	<i>Human health and social work activities</i>
R	Umjetnost, zabava i rekreacija	R	<i>Arts, entertainment and recreation</i>
S	Ostale uslužne djelatnosti	S	<i>Other service activities</i>

## METODOLOŠKA OBJAŠNENJA

### Izvor podataka

Podaci o prosječnim mjesečnim bruto plaćama prate se redovnim mjesečnim istraživanjem o zaposlenima i plaći (RAD - 1). Istraživanjem su obuhvaćeni zaposleni u pravnim osobama svih oblika vlasništva, u tijelima državne vlasti svih nivoa, ustanove i druge organizacije po organizaciono-teritorijalnom principu na nivou općine.

Nisu obuhvaćeni zaposleni u obrtu i slobodnim profesijama kao i pripadnici odbrane.

Podaci o plaćama prikupljaju se izvještajem koji se u pravnim osobama popunjava na osnovu evidencija o plaćama.

### Obuhvat i uporedivost

Istraživanjem o prosječnim mjesečnim isplaćenim neto i bruto plaćama zaposlenih u pravnim osobama obuhvaćene su isplaćene neto i bruto plaće zaposlenih koji imaju zasnovan radni odnos, bez obzira na vrstu radnog odnosa i dužinu radnog vremena.

Podaci o prosječnoj mjesečnoj isplaćenoj neto i bruto plaći po zaposlenome iskazuju se po principu obavljenih isplata u tekućem za prethodni mjesec, što odgovara dinamici isplata u najvećem broju pravnih osoba, te se i prosjek plaće po zaposlenome odnosi na mjesec za koji je isplata primljena.

### Definicije

Prosječna mjesečna bruto plaća obuhvata sve vrste neto plaća zaposlenih plus zakonom propisana obavezna izdvajanja iz bruto plaće (doprinosi iz bruto plaće i akontacija poreza na dohodak).

Nominalni indeksi bruto plaća izračunavaju se iz podataka o prosječnim mjesečnim iznosima bruto plaća za odgovarajuće mjesece i godine.

### Kratice

d.n. drugdje nespomenuto  
KDBiH Klasifikacija djelatnosti BiH  
KM konvertibilna marka

### Znakovi

- nema pojave

## METHODOLOGICAL EXPLANATIONS

### Data source

Data on average monthly gross earnings are based on regular monthly survey on employment and wages (RAD -1). The survey comprises persons in employment in legal entities of all types of ownership, government bodies, institutions and other organizations.

Persons employed in crafts and trades and free lances and persons employed in defence are not covered.

Data on earnings are collected by a report form to be filled in by legal entities on the basis of their respective payrolls.

### Coverage and comparability

The statistical survey on average monthly gross and net earnings of persons employed in legal entities includes gross and net earnings of persons in permanent employment, irrespective of the kind of employment and number of working-hours.

Data on average gross and net earnings are presented according to realised pays in current for previous month, which is in line with the pay-off dynamics in most legal entities, so the average earning per employed person refers to the month for which the pay is received.

### Definitions

Average monthly gross earnings comprise net income of a person in employment plus contributions from gross earnings and advance income tax as prescribed by law.

Nominal indices of gross earnings are calculated from data on average monthly gross earnings for respective month and year.

### Abbreviations

n.e.c. not elsewhere classified  
CEA Classification of Economic Activities  
KM Convertible mark

### Symbols

- no occurrence

---

Izdaje i štampa Agencija za statistiku Bosne i Hercegovine, 71000 Sarajevo, Zelenih beretki 26

Published and printed by the Agency for Statistics of the Bosnia and Herzegovina, 71000 Sarajevo, Zelenih beretki 26

Telefon/Phone: +387 (33) 911 911 · Telefaks/Telefax: +387 (33) 220 622

Elektronska pošta/E-mail : bhas@bhas.gov.ba · Internetska stranica/Web site: <http://www.bhas.ba>

Odgovara direktor: Velimir Jukić

Person responsible: Velimir Jukić, Director

Saopćenje priredili: Selma Husković, Ivana Simić, Svjetlana Kezunović i Tijana Popić

Prepared by: Ms. Selma Husković, Ms. Ivana Simić, Ms. Svjetlana Kezunović and Ms. Tijana Popić

Podaci iz ovog saopćenja objavljuju se i na internetu

First Release data are also published on the Internet

---