



# SAOPĆENJE

## FIRST RELEASE



Molimo korisnike da prilikom upotrebe podataka obavezno navedu izvor  
*Users are kindly requested to mention the data source*

GODINA/ YEAR: XI

SARAJEVO, 15.02.2018.

BROJ/ NUMBER: 12

## DEMOGRAFIJA I SOCIJALNE STATISTIKE

### DEMOGRAPHY AND SOCIAL STATISTICS

#### PROSJEČNE MJESEČNE BRUTO PLAĆE ZAPOSLENIH ZA DECEMBAR 2017. GODINE

#### AVERAGE MONTHLY GROSS EARNINGS OF PERSONS IN EMPLOYMENT DECEMBER 2017

Prosječna mjesečna bruto plaća po zaposlenome u pravnim osobama u BiH za decembar 2017. godine iznosila je 1.340 KM, što pokazuje nominalan rast za 0,6% u odnosu na novembar 2017. godine.

*In December 2017, the average monthly gross earning per person in employment in legal entities in BiH amounted to 1.340 KM, which represented the nominal increase of 0,6% as compared to November 2017.*

Prosječna mjesečna bruto plaća za decembar 2017. godine u odnosu na decembar 2016. godine nominalno je viša za 1,1%.

*In comparison to December 2016 the average monthly gross earnings for the December 2017 was nominally by 1,1% higher.*

#### 1. PROSJEČNE MJESEČNE BRUTO PLAĆE ZA DECEMBAR 2017. GODINE

#### AVERAGE MONTHLY GROSS EARNINGS, December 2017

	XII 2017	Indeksi Indices		
		XII 2017 XI 2017	XII 2017 XII 2016	
Prosječna mjesečna bruto plaća, KM	1.340	100,6	101,1	<i>Average monthly gross earning, KM</i>

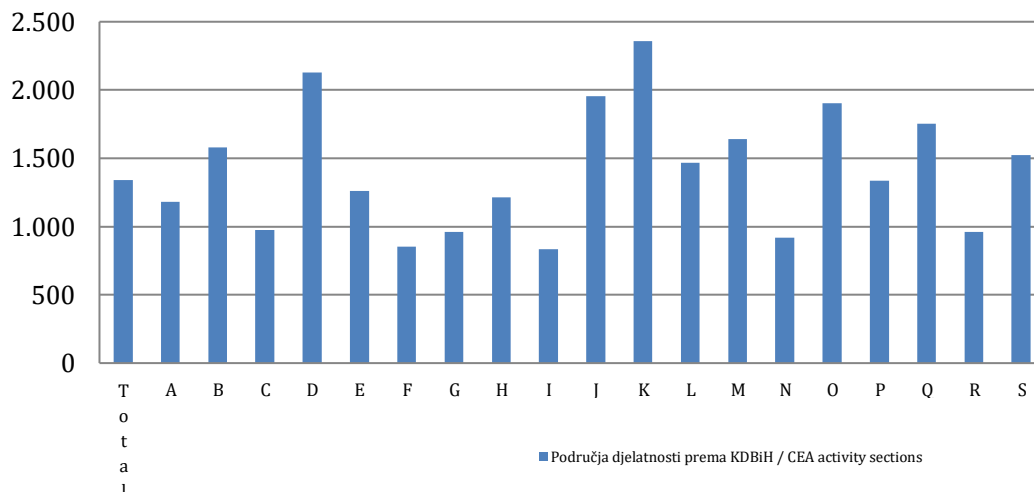
## 2. PROSJEČNE MJESEČNE BRUTO PLAĆE ZA DECEMBAR 2017. GODINE PREMA KDBiH

AVERAGE MONTHLY GROSS EARNINGS ACCORDING TO CEA, December 2017

	XII 2017	Nominalni indeksi <i>Nominal indices</i>			
		XII 2017 XI 2017	XII 2017 XII 2016	XII 2017 Ø2016	
<b>Ukupno</b>	1.340	100,6	101,1	103,0	<b>Total</b>
A Poljoprivreda, šumarstvo i ribolov	1.180	95,5	96,6	99,9	A <i>Agriculture, forestry and fishing</i>
B Vađenje ruda i kamena	1.580	99,5	101,5	103,8	B <i>Mining and quarrying</i>
C Prerađivačka industrija	973	100,6	102,7	106,7	C <i>Manufacturing</i>
D Proizvodnja i snabdijevanje električnom energijom, plinom, parom i klimatizacija	2.127	98,3	100,1	100,3	D <i>Electricity, gas, steam and air conditioning supply</i>
E Snabdijevanje vodom; uklanjanje otpadnih voda, upravljanje otpadom, te djelatnosti sanacije okoliša	1.263	99,6	101,6	104,6	E <i>Water supply; sewerage, waste management and remediation activities</i>
F Građevinarstvo	854	98,4	101,8	104,8	F <i>Construction</i>
G Trgovina na veliko i malo; popravak motornih vozila i motocikala	960	99,9	102,4	106,4	G <i>Wholesale and retail trade; repair of motor vehicles and motorcycles</i>
H Prijevoz i skladištenje	1.214	98,8	99,3	100,8	H <i>Transportation and storage</i>
I Djelatnosti pružanja smještaja, te pripreme i usluživanja hrane	833	101,5	102,9	105,0	I <i>Accommodation and food service activities</i>
J Informacije i komunikacije	1.952	99,1	96,5	99,9	J <i>Information and communication</i>
K Finansijske djelatnosti i djelatnosti osiguranje	2.357	106,1	105,4	107,9	K <i>Financial and insurance activities</i>
L Poslovanje nekretninama	1.467	115,0	102,5	119,2	L <i>Real estate activities</i>
M Stručne, naučne i tehničke djelatnosti	1.641	100,4	109,3	115,3	M <i>Professional, scientific and technical activities</i>
N Administrativne i pomoćne uslužne djelatnosti	920	100,9	110,0	112,6	N <i>Administrative and support service activities</i>
O Javna uprava i odbrana, obavezno socijalno osiguranje	1.904	100,5	100,0	101,4	O <i>Public administration and defence; compulsory social security</i>
P Obrazovanje	1.335	99,6	99,4	99,8	P <i>Education</i>
Q Djelatnosti zdravstvene i socijalne zaštite	1.751	103,2	105,2	105,7	Q <i>Human health and social work activities</i>
R Umjetnost, zabava i rekreacija	959	99,2	96,5	100,2	R <i>Arts, entertainment and recreation</i>
S Ostale uslužne djelatnosti	1.522	102,2	97,0	101,1	S <i>Other service activities</i>

## Prosječne mjesečne bruto plaće za decembar 2017. godine prema KDBiH

*Average monthly gross earnings, according to CEA, December 2017*



### Područje djelatnosti prema KDBiH

*CEA activity sections*

A	Poljoprivreda, šumarstvo i ribolov	A	<i>Agriculture, forestry and fishing</i>
B	Vađenje ruda i kamena	B	<i>Mining and quarrying</i>
C	Prerađivačka industrija	C	<i>Manufacturing</i>
D	Proizvodnja i snabdijevanje električnom energijom, plinom, parom i klimatizacija	D	<i>Electricity, gas, steam and air conditioning supply</i>
E	Snabdijevanje vodom; uklanjanje otpadnih voda, upravljanje otpadom, te djelatnosti sanacije okoliša	E	<i>Water supply; sewerage, waste management and remediation activities</i>
F	Građevinarstvo	F	<i>Construction</i>
G	Trgovina na veliko i malo; popravak motornih vozila i motocikala	G	<i>Wholesale and retail trade; repair of motor vehicles and motorcycles</i>
H	Prijevoz i skladištenje	H	<i>Transportation and storage</i>
I	Djelatnosti pružanja smještaja, te pripreme i usluživanja hrane	I	<i>Accommodation and food service activities</i>
J	Informacije i komunikacije	J	<i>Information and communication</i>
K	Finansijske djelatnosti i djelatnosti osiguranje	K	<i>Financial and insurance activities</i>
L	Poslovanje nekretninama	L	<i>Real estate activities</i>
M	Stručne, naučne i tehničke djelatnosti	M	<i>Professional, scientific and technical activities</i>
N	Administrativne i pomoćne uslužne djelatnosti	N	<i>Administrative and support service activities</i>
O	Javna uprava i odbrana, obavezno socijalno osiguranje	O	<i>Public administration and defence; compulsory social security</i>
P	Obrazovanje	P	<i>Education</i>
Q	Djelatnosti zdravstvene i socijalne zaštite	Q	<i>Human health and social work activities</i>
R	Umjetnost, zabava i rekreacija	R	<i>Arts, entertainment and recreation</i>
S	Ostale uslužne djelatnosti	S	<i>Other service activities</i>

## METODOLOŠKA OBJAŠNENJA

### Izvor podataka

Podaci o prosječnim mjesečnim bruto plaćama prate se redovnim mjesečnim istraživanjem o zaposlenima i plaći (RAD - 1). Istraživanjem su obuhvaćeni zaposleni u pravnim osobama svih oblika vlasništva, u tijelima državne vlasti svih nivoa, ustanove i druge organizacije po organizaciono-teritorijalnom principu na nivou općine.

Nisu obuhvaćeni zaposleni u obrtu i slobodnim profesijama kao i pripadnici odbrane.

Podaci o plaćama prikupljaju se izvještajem koji se u pravnim osobama popunjava na osnovu evidencija o plaćama.

### Obuhvat i uporedivost

Istraživanjem o prosječnim mjesečnim isplaćenim neto i bruto plaćama zaposlenih u pravnim osobama obuhvaćene su isplaćene neto i bruto plaće zaposlenih koji imaju zasnovan radni odnos, bez obzira na vrstu radnog odnosa i dužinu radnog vremena.

Podaci o prosječnoj mjesečnoj isplaćenoj neto i bruto plaći po zaposlenome iskazuju se po principu obavljenih isplata u tekućem za prethodni mjesec, što odgovara dinamici isplata u najvećem broju pravnih osoba, te se i prosjek plaće po zaposlenome odnosi na mjesec za koji je isplata primljena.

### Definicije

Prosječna mjesečna bruto plaća obuhvata sve vrste neto plaća zaposlenih plus zakonom propisana obavezna izdvajanja iz bruto plaće (doprinosi iz bruto plaće i akontacija poreza na dohodak).

Nominalni indeksi bruto plaća izračunavaju se iz podataka o prosječnim mjesečnim iznosima bruto plaća za odgovarajuće mjesece i godine.

### Kratice

d.n. drugdje nespomenuto  
KDBiH Klasifikacija djelatnosti BiH  
KM konvertibilna marka

### Znakovi

- nema pojave

## METHODOLOGICAL EXPLANATIONS

### Data source

Data on average monthly gross earnings are based on regular monthly survey on employment and wages (RAD -1). The survey comprises persons in employment in legal entities of all types of ownership, government bodies, institutions and other organizations.

Persons employed in crafts and trades and free lances and persons employed in defence are not covered.

Data on earnings are collected by a report form to be filled in by legal entities on the basis of their respective payrolls.

### Coverage and comparability

The statistical survey on average monthly gross and net earnings of persons employed in legal entities includes gross and net earnings of persons in permanent employment, irrespective of the kind of employment and number of working-hours.

Data on average gross and net earnings are presented according to realised pays in current for previous month, which is in line with the pay-off dynamics in most legal entities, so the average earning per employed person refers to the month for which the pay is received.

### Definitions

Average monthly gross earnings comprise net income of a person in employment plus contributions from gross earnings and advance income tax as prescribed by law.

Nominal indices of gross earnings are calculated from data on average monthly gross earnings for respective month and year.

### Abbreviations

n.e.c. not elsewhere classified  
CEA Classification of Economic Activities  
KM Convertible mark

### Symbols

- no occurrence

---

Izdaje i štampa Agencija za statistiku Bosne i Hercegovine, 71000 Sarajevo, Zelenih beretki 26

Published and printed by the Agency for Statistics of the Bosnia and Herzegovina, 71000 Sarajevo, Zelenih beretki 26

Telefon/Phone: +387 (33) 911 911 · Telefaks/Telefax: +387 (33) 220 622

Elektronska pošta/E-mail : bhas@bhas.gov.ba · Internetska stranica/Web site: <http://www.bhas.gov.ba>

Odgovara direktor Velimir Jukić

Person responsible: Velimir Jukić, Director

Saopćenje priredili: Selma Husković, Ivana Simić

Prepared by: Ms.Selma Husković, Ms.Ivana Simić

Podaci iz ovog saopćenja objavljuju se i na internetu

First Release data are also published on the Internet

---