



# САОПШТЕЊЕ

## FIRST RELEASE



Молимо кориснике да приликом употребе података обавезно наведу извор  
*Users are kindly requested to mention the data source*

ГОДИНА/ YEAR: XII

САРАЈЕВО, 15.06.2018.

БРОЈ/ NUMBER:4

## ДЕМОГРАФИЈА И СОЦИЈАЛНЕ СТАТИСТИКЕ

### DEMOGRAPHY AND SOCIAL STATISTICS

#### ПРОСЈЕЧНЕ МЈЕСЕЧНЕ ИСПЛАЋЕНЕ НЕТО ПЛАТЕ ЗАПОСЛЕНИХ ЗА АПРИЛ 2018. ГОДИНЕ

#### AVERAGE MONTHLY PAID OFF NET EARNINGS OF PERSONS IN EMPLOYMENT APRIL 2018

Просјечна мјесечна исплаћена нето плата по запосленоме у правним лицима у БиХ за април 2018. године износила је 863 КМ, што показује да се просјечна мјесечна исплаћена нето плата по запосленоме у правним лицима у БиХ номинално није мијењала у односу на децембар 2017. године. Просјечна мјесечна исплаћена нето плата за април 2018. године у односу на април 2017. године номинално је виша за 2,8%.

*In April 2018, the average monthly paid off net earning per person in employment in legal entities in BiH amounted to 863 KM, which represented that average monthly paid off net earnings per person in employment in legal entities in BiH nominally remained the same as compared to December 2017.*

*In comparison to April 2017 the average monthly paid off net earnings for the April 2018 was nominally by 2,8% higher.*

#### 1. ПРОСЈЕЧНЕ МЈЕСЕЧНЕ ИСПЛАЋЕНЕ НЕТО ПЛАТЕ ЗА АПРИЛ 2018. ГОДИНЕ

#### AVERAGE MONTHLY PAID OFF NET EARNINGS, April 2018

	IV 2018	Индекси Indices		
		IV 2018 XII 2017	IV 2018 IV 2017	
Просјечна мјесечна исплаћена нето плата, КМ	863	100,0	102,8	<i>Average monthly paid off net earning, KM</i>

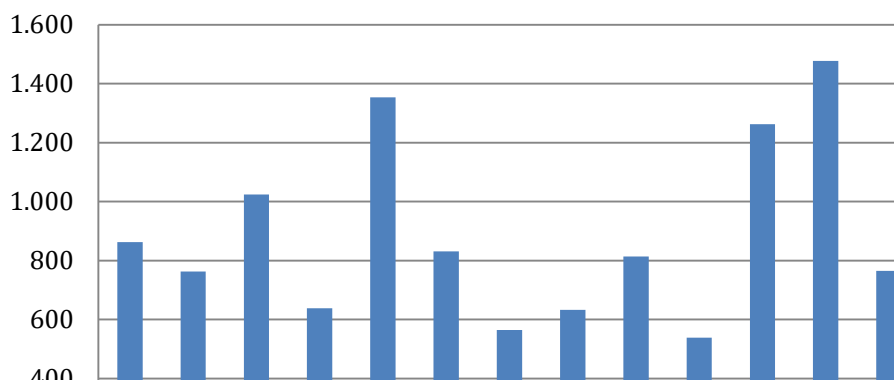
**2. ПРОСЈЕЧНЕ МЈЕСЕЧНЕ ИСПЛАЋЕНЕ НЕТО ПЛАТЕ ЗА АПРИЛ 2018. ГОДИНЕ ПРЕМА КДБИХ**  
*AVERAGE MONTHLY PAID NET EARNINGS ACCORDING TO CEA, April 2018*

	IV 2018	Номинални индекси <i>Nominal indices</i>			
		IV 2018 XII 2017	IV 2018 IV 2017	IV 2018 Ø2017	
<b>Укупно</b>	863	100,0	102,8	101,4	<b>Total</b>
A Пољопривреда, шумарство и риболов	763	100,7	100,6	98,0	A <i>Agriculture, forestry and fishing</i>
B Вађење руда и камена	1.024	100,9	103,4	101,9	B <i>Mining and quarrying</i>
C Прерађивачка индустрија	639	99,0	103,5	101,4	C <i>Manufacturing</i>
D Производња и снабдијевање електричном енергијом, гасом, паром и климатизација	1.354	100,8	103,9	100,0	D <i>Electricity, gas, steam and air conditioning supply</i>
E Снабдијевање водом; уклањање отпадних вода, управљање отпадом, те дјелатности санације животне средине	831	101,7	104,4	102,2	E <i>Water supply; sewerage, waste management and remediation activities</i>
F Грађевинарство	564	101,1	102,3	101,2	F <i>Construction</i>
G Трговина на велико и мало; поправка моторних возила и мотоцикала	632	101,0	103,0	102,6	G <i>Wholesale and retail trade; repair of motor vehicles and motorcycles</i>
H Превоз и складиштење	814	103,4	104,6	102,9	H <i>Transportation and storage</i>
I Дјелатности пружања смјештаја, те припреме и услуживања хране (хотелијерство и угоститељство)	538	98,9	102,6	100,3	I <i>Accommodation and food service activities</i>
J Информације и комуникације	1.263	102,5	103,8	101,7	J <i>Information and communication</i>
K Финансијске дјелатности и дјелатности осигурања	1.478	99,4	99,7	103,9	K <i>Financial and insurance activities</i>
L Пословање некретнинама	765	81,2	91,5	93,2	L <i>Real estate activities</i>
M Стручне, научне и техничке дјелатности	1.035	98,9	103,8	100,8	M <i>Professional, scientific and technical activities</i>
N Административне и помоћне услужне дјелатности	594	99,0	107,1	103,6	N <i>Administrative and support service activities</i>
O Јавна управа и одбрана, обавезно социјално осигурање	1.218	100,8	102,8	101,8	O <i>Public administration and defence; compulsory social security</i>
P образовање	878	102,6	104,9	102,9	P <i>Education</i>
Q Дјелатности здравствене и социјалне заштите	1.099	98,6	107,0	102,5	Q <i>Human health and social work activities</i>
R Умјетност, забава и рекреација	617	99,4	99,1	98,5	R <i>Arts, entertainment and recreation</i>
S Остале услужне дјелатности	952	97,4	103,8	101,6	S <i>Other service activities</i>

**2. ПРОСЈЕЧНЕ МЈЕСЕЧНЕ ИСПЛАЋЕНЕ НЕТО ПЛАТЕ ЗА АПРИЛ 2018. ГОДИНЕ ПРЕМА КДБИХ**  
*AVERAGE MONTHLY PAID NET EARNINGS ACCORDING TO CEA, April 2018*

	IV 2018	Номинални индекси <i>Nominal indices</i>			Реални индекси <i>Real indices</i>		
		<u>IV 2018</u> XII 2017	<u>IV 2018</u> III 2018	<u>III 2018</u> II 2018	<u>IV 2018</u> III 2018	<u>III 2018</u> II 2018	
<b>Укупно</b>	863	100,0	99,3	102,3	99,7	101,9	<b>Total</b>
A Пољопривреда, шумарство и риболов	763	100,7	98,4	102,3	98,8	101,9	A <i>Agriculture, forestry and fishing</i>
B Вађење руда и камена	1.024	100,9	98,6	101,0	99,0	100,6	B <i>Mining and quarrying</i>
C Прерађивачка индустрија	639	99,0	100,6	102,1	101,0	101,7	C <i>Manufacturing</i>
D Производња и снабдијевање електричном енергијом, гасом, паром и климатизација	1.354	100,8	97,8	103,7	98,2	103,3	D <i>Electricity, gas, steam and air conditioning supply</i>
E Снабдијевање водом; уклањање отпадних вода, управљање отпадом, те дјелатности санације животне	831	101,7	99,4	101,6	99,8	101,2	E <i>Water supply; sewerage, waste management and remediation activities</i>
F Грађевинарство	564	101,1	100,0	100,4	100,4	100,0	F <i>Construction</i>
G Трговина на велико и мало; поправка моторних возила и мотоцикала	632	101,0	99,1	103,1	99,5	102,7	G <i>Wholesale and retail trade; repair of motor vehicles and motorcycles</i>
H Превоз и складиштење	814	103,4	100,9	102,6	101,3	102,2	H <i>Transportation and storage</i>
I Дјелатности пружања смјештаја, те припреме и услуживања хране (хотелијерство и угоститељство)	538	98,9	100,1	99,7	100,5	99,3	I <i>Accommodation and food service activities</i>
J Информације и комуникације	1.263	102,5	96,4	106,9	96,8	106,5	J <i>Information and communication</i>
K Финансијске дјелатности и дјелатности осигурања	1.478	99,4	101,3	103,8	101,7	103,4	K <i>Financial and insurance activities</i>
L Пословање некретнинама	765	81,2	94,5	109,6	94,9	109,1	L <i>Real estate activities</i>
M Стручне, научне и техничке дјелатности	1.035	98,9	103,2	99,2	103,6	98,8	M <i>Professional, scientific and technical activities</i>
N Административне и помоћне услужне дјелатности	594	99,0	100,6	99,9	101,0	99,5	N <i>Administrative and support service activities</i>
O Јавна управа и одбрана, обавезно социјално осигурање	1.218	100,8	99,8	100,3	100,2	99,9	O <i>Public administration and defence; compulsory social security</i>
P Образовање	878	102,6	99,7	101,3	100,1	100,9	P <i>Education</i>
Q Дјелатности здравствене и социјалне заштите	1.099	98,6	96,8	105,9	97,2	105,4	Q <i>Human health and social work activities</i>
R Умјетност, забава и рекреација	617	99,4	99,3	101,2	99,7	100,8	R <i>Arts, entertainment and recreation</i>
S Остале услужне дјелатности	952	97,4	99,5	99,9	99,9	99,5	S <i>Other service activities</i>

**Просјечне мјесечне нето плате за април 2018. године према КД**  
*Average monthly net earnings, according to CEA, April 2018*



**Подручје дјелатности према КДБиХ**  
*CEA activity sections*

A	Пољопривреда, шумарство и риболов	A	<i>Agriculture, forestry and fishing</i>
B	Вађење руда и камена	B	<i>Mining and quarrying</i>
C	Прерађивачка индустрија	C	<i>Manufacturing</i>
D	Производња и снабдијевање електричном енергијом, гасом, паром и климатизација	D	<i>Electricity, gas, steam and air conditioning supply</i>
E	Снабдијевање водом; уклањање отпадних вода, управљање отпадом, те дјелатности санације животне средине	E	<i>Water supply; sewerage, waste management and remediation activities</i>
F	Грађевинарство	F	<i>Construction</i>
G	Трговина на велико и мало; поправка моторних возила и мотоцикала	G	<i>Wholesale and retail trade; repair of motor vehicles and motorcycles</i>
H	Превоз и складиштење	H	<i>Transportation and storage</i>
I	Дјелатности пружања смјештаја, те припреме и услуживања хране (хотелијерство и угоститељство)	I	<i>Accommodation and food service activities</i>
J	Информације и комуникације	J	<i>Information and communication</i>
K	Финансијске дјелатности и дјелатности осигурања	K	<i>Financial and insurance activities</i>
L	Пословање некретнинама	L	<i>Real estate activities</i>
M	Стручне, научне и техничке дјелатности	M	<i>Professional, scientific and technical activities</i>
N	Административне и помоћне услужне дјелатности	N	<i>Administrative and support service activities</i>
O	Јавна управа и одбрана, обавезно социјално осигурање	O	<i>Public administration and defence; compulsory social security</i>
P	Образовање	P	<i>Education</i>
Q	Дјелатности здравствене и социјалне заштите	Q	<i>Human health and social work activities</i>
R	Умјетност, забава и рекреација	R	<i>Arts, entertainment and recreation</i>
S	Остале услужне дјелатности	S	<i>Other service activities</i>

## МЕТОДОЛОШКА ОБЈАШЊЕЊА

### Извор података

Подаци о просјечним мјесечним исплаћеним нето платама прате се редовним мјесечним истраживањем о запосленима и плати (РАД – 1). Истраживањем су обухваћени запослени у правним лицима свих облика власништва, у органима државне власти свих нивоа, установе и друге организације по организационо-територијалном принципу на нивоу општине.

Нису обухваћени запослени у обрту и слободним професијама као и припадници одбране.

Подаци о платама прикупљају се извјештајем који се у правним лицима попуњава на основу евиденција о платама.

### Обухват и упоредивост

Истраживањем о просјечним мјесечним исплаћеним нето платама запослених у правним лицима обухваћене су исплаћене нето плате запослених који имају заснован радни однос, без обзира на врсту радног односа и дужину радног времена.

Подаци о просјечној мјесечној исплаћеној нето плати по запосленоме исказују се по принципу обављених исплата у текућем за претходни мјесец, што одговара динамици исплата у највећем броју правних лица, те се и просјек плате по запосленоме односи на мјесец за који је исплата примљена.

### Дефиниције

Просјечна мјесечна нето плата обухвата плате запослених за обављене послове по основу радног односа и накнаде за годишњи одмор, плаћено одсуство, празнике и нерадне дане одређене законом, боловања која се исплаћује пословном субјекту, одсутност за вријеме стручног образовања, застоје на послу без кривице запосленог. Просјечна мјесечна бруто плата обухвата све врсте нето плата запослених плус законом прописана обавезна издвајања из бруто плате (доприноси из бруто плате и аконтација пореза на доходак).

Номинални индекси нето плата израчунавају се из података о просјечним мјесечним износима нето плата за одговарајуће мјесеце и године.

Реални индекси нето плата израчунавају се дијелењем номиналних индекса нето плата индексом потрошачких цијена за одговарајуће мјесеце и године.

### Скраћенице

д.н. другдје споменуто  
КДБиХ Класификација дјелатности БиХ  
КМ конвертибилна марка

### Знакови

- нема појаве

## METHODOLOGICAL EXPLANATIONS

### Data source

Data on average monthly paid off net earnings are based on regular monthly survey on employment and wages (RAD -1). The survey comprises persons in employment in legal entities of all types of ownership, government bodies, institutions and other organizations.

Persons employed in crafts and trades and free lances and persons employed in defence are not included.

Data on earnings are collected by a report form to be filled in by legal entities on the basis of their respective payrolls.

### Coverage and comparability

The statistical survey on average monthly net earnings of persons employed in legal entities includes net earnings of persons in permanent employment, irrespective of the kind of employment and number of working-hours.

Data on average net earnings are presented according to realised pays in current for previous month, which is in line with the pay-off dynamics in most legal entities, so the average earning per employed person refers to the month for which the pay is received.

### Definitions

Average monthly paid off net earnings comprise income of a person in employment earned for work done during regular working hours as well as annual leave, paid leave, public holidays and day-offs as prescribed by law, sickness which are paid by employer, absence for continuing professional education, during lay-off and job stop caused against person's will and of no fault of his own. An average monthly gross earnings comprises net income of a person in employment plus contributions from gross earnings and advance income tax as prescribed by law.

Nominal indices of net earnings are calculated from data on average monthly net earnings for respective month and year.

Real indices of net earnings are calculated by dividing index of nominal net earnings with a consumer price index for the respective month and year.

### Abbreviations

n.e.c. not elsewhere classified  
CEA Classification of Economic Activities  
KM Convertible mark

### Symbols

- no occurrence

---

**Издаје и штампа Агенција за статистику Босне и Херцеговине, 71000 Сарајево, Зелених беретки 26**  
*Published and printed by the Agency for Statistics of the Bosnia and Herzegovina, 71000 Sarajevo, Zelenih beretki 26*

**Телефон/Phone: +387 (33) 911 911 · Телефакс/Telefax: +387 (33) 220 622**  
**Електронска пошта/E-mail : [bhas@bhas.gov.ba](mailto:bhas@bhas.gov.ba) · Интернетска страница/Web site: <http://www.bhas.ba>**

**Одговара директор: Велимир Јукић**  
*Person responsible: Velimir Jukić, Director*

**Саопштење приредили: Селма Хусковић, Ивана Симић, Свјетлана Кезуновић и Тијана Попић**  
*Prepared by: Ms. Selma Husković, Ms. Ivana Simić, Ms. Svjetlana Kezunović and Ms. Tijana Popić*

**Подаци из овог саопштења објављују се и на интернету**  
*First Release data are also published on the Internet*

---