



# PRIOPĆENJE

## FIRST RELEASE



Molimo korisnike da prilikom uporabe podataka obavezno navedu izvor  
*Users are kindly requested to mention the data source*

GODINA/ YEAR: XI

SARAJEVO, 15.02.2018.

BROJ/ NUMBER: 12

## DEMOGRAFIJA I SOCIJALNE STATISTIKE

### DEMOGRAPHY AND SOCIAL STATISTICS

#### PROSJEČNE MJESEČNE ISPLAĆENE NETO PLAĆE ZAPOSLENIH ZA PROSINAC 2017. GODINE

*AVERAGE MONTHLY PAID OFF NET EARNINGS OF PERSONS IN EMPLOYMENT  
DECEMBER 2017*

Prosječna mjesečna isplaćena neto plaća po zaposlenome u pravnim osobama u BiH za prosinac 2017. godine iznosila je 862 KM, što pokazuje nominalan rast za 0,6% u odnosu na studeni 2017. godine.

*In December 2017, the average monthly net earning per person in employment in legal entities in BiH amounted to 862 KM, which represented the nominal increase of 0,6% as compared to November 2017.*

Prosječna mjesečna isplaćena neto plaća za prosinac 2017. godine u odnosu na prosinac prošle godine nominalno je viša za 1,1%.

*In comparison to December 2016 the average monthly net earnings for the December 2017 was nominally by 1,1% higher.*

#### 1. PROSJEČNE MJESEČNE ISPLAĆENE NETO PLAĆE ZA PROSINAC 2017. GODINE

*AVERAGE MONTHLY PAID OFF NET EARNINGS, December 2017*

	XII 2017	Indeksi <i>Indices</i>		
		$\frac{\text{XII 2017}}{\text{XI 2017}}$	$\frac{\text{XII 2017}}{\text{XII 2016}}$	
Prosječna mjesečna isplaćena neto plaća, KM	862	100,6	101,1	<i>Average monthly paid off net earning, KM</i>

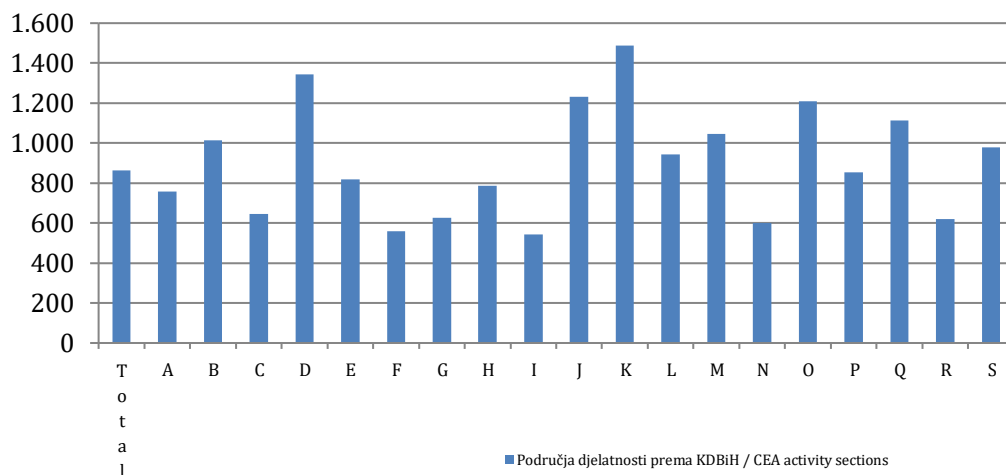
**2. PROSJEČNE MJESEČNE ISPLAĆENE NETO PLAĆE ZA PROSINAC 2017. GODINE PREMA KDBiH**  
*AVERAGE MONTHLY PAID NET EARNINGS ACCORDING TO CEA, December 2017*

	XII 2017	Nominalni indeksi <i>Nominal indices</i>			
		<u>XII 2017</u> XI 2017	<u>XII 2017</u> XII 2016	<u>XII 2017</u> Ø2016	
<b>Ukupno</b>	862	100,6	101,1	102,9	<b>Total</b>
A Poljoprivreda, šumarstvo i ribarstvo	757	95,5	96,4	99,9	A <i>Agriculture, forestry and fishing</i>
B Vađenje ruda i kamena	1.015	99,7	101,2	103,1	B <i>Mining and quarrying</i>
C Prerađivačka industrija	645	100,6	103,1	106,7	C <i>Manufacturing</i>
D Proizvodnja i opskrba električnom energijom, plinom, parom i klimatizacija	1.343	98,3	100,0	100,4	D <i>Electricity, gas, steam and air conditioning supply</i>
E Opskrba vodom; uklanjanje otpadnih voda, gospodarenje otpadom, te djelatnosti sanacije okoliša	817	99,5	101,4	104,3	E <i>Water supply; sewerage, waste management and remediation activities</i>
F Građevinarstvo	559	98,6	101,7	104,4	F <i>Construction</i>
G Trgovina na veliko i malo; popravak motornih vozila i motocikala	626	99,8	102,2	106,0	G <i>Wholesale and retail trade; repair of motor vehicles and motorcycles</i>
H Prijevoz i skladištenje	787	98,9	99,4	100,7	H <i>Transportation and storage</i>
I Djelatnosti pružanja smještaja, te pripreme i usluživanja hrane	544	101,5	102,6	104,6	I <i>Accommodation and food service activities</i>
J Informacije i komunikacije	1.232	99,1	96,5	99,7	J <i>Information and communication</i>
K Financijske djelatnosti i djelatnosti osiguranje	1.487	106,0	105,0	107,6	K <i>Financial and insurance activities</i>
L Poslovanje nekretninama	942	114,3	102,0	117,8	L <i>Real estate activities</i>
M Stručne, znanstvene i tehničke djelatnosti	1.046	100,5	108,8	114,7	M <i>Professional, scientific and technical activities</i>
N Administrativne i pomoćne uslužne djelatnosti	600	101,9	110,4	112,5	N <i>Administrative and support service activities</i>
O Javna uprava i obrana, obvezno socijalno osiguranje	1.208	100,5	99,9	101,2	O <i>Public administration and defence; compulsory social security</i>
P Obrazovanje	855	99,8	99,5	99,8	P <i>Education</i>
Q Djelatnosti zdravstvene zaštite i socijalne skrbi	1.114	103,1	105,1	105,5	Q <i>Human health and social work activities</i>
R Umjetnost, zabava i rekreacija	620	99,1	96,5	100,0	R <i>Arts, entertainment and recreation</i>
S Ostale uslužne djelatnosti	978	102,3	96,9	100,9	S <i>Other service activities</i>

**3. PROSJEČNE MJESEČNE ISPLAĆENE NETO PLAĆE ZA PROSINAC 2017. GODINE PREMA KDBiH**  
*AVERAGE MONTHLY PAID OFF NET EARNINGS ACCORDING TO CEA, December 2017*

	XII 2017	Nominalni indeksi <i>Nominal indices</i>			Realni indeksi <i>Real indices</i>		
		XII 2017 XII 2016	XII 2017 XI 2017	XI 2017 X 2017	XII 2017 XI 2017	XI 2017 X 2017	
<b>Ukupno</b>	862	101,1	100,6	100,5	100,6	100,5	<b>Total</b>
A Poljoprivreda, šumarstvo i ribarstvo	757	96,4	95,5	101,0	95,5	101,0	A <i>Agriculture, forestry and fishing</i>
B Vađenje ruda i kamena	1.015	101,2	99,7	100,6	99,7	100,6	B <i>Mining and quarrying</i>
C Prerađivačka industrija	645	103,1	100,6	101,5	100,6	101,5	C <i>Manufacturing</i>
D Proizvodnja i opskrba električnom energijom, plinom, parom i klimatizacija	1.343	100,0	98,3	100,3	98,3	100,3	D <i>Electricity, gas, steam and air conditioning supply</i>
E Opskrba vodom; uklanjanje otpadnih voda, gospodarenje otpadom, te djelatnosti sanacije okoliša	817	101,4	99,5	100,6	99,5	100,6	E <i>Water supply; sewerage, waste management and remediation activities</i>
F Građevinarstvo	559	101,7	98,6	100,8	98,6	100,8	F <i>Construction</i>
G Trgovina na veliko i malo; popravak motornih vozila i motocikala	626	102,2	99,8	101,4	99,8	101,4	G <i>Wholesale and retail trade; repair of motor vehicles and motorcycles</i>
H Prijevoz i skladištenje	787	99,4	98,9	100,4	98,9	100,4	H <i>Transportation and storage</i>
I Djelatnosti pružanja smještaja, te pripreme i usluživanja hrane	544	102,6	101,5	99,7	101,5	99,7	I <i>Accommodation and food service activities</i>
J Informacije i komunikacije	1.232	96,5	99,1	100,0	99,1	100,0	J <i>Information and communication</i>
K Financijske djelatnosti i djelatnosti osiguranje	1.487	105,0	106,0	98,3	106,0	98,3	K <i>Financial and insurance activities</i>
L Poslovanje nekretninama	942	102,0	114,3	103,7	114,3	103,7	L <i>Real estate activities</i>
M Stručne, znanstvene i tehničke djelatnosti	1.046	108,8	100,5	101,0	100,5	101,0	M <i>Professional, scientific and technical activities</i>
N Administrativne i pomoćne uslužne djelatnosti	600	110,4	101,9	98,3	101,9	98,3	N <i>Administrative and support service activities</i>
O Javna uprava i obrana, obvezno socijalno osiguranje	1.208	99,9	100,5	100,3	100,5	100,3	O <i>Public administration and defence; compulsory social security</i>
P Obrazovanje	855	99,5	99,8	100,4	99,8	100,4	P <i>Education</i>
Q Djelatnosti zdravstvene zaštite i socijalne skrbi	1.114	105,1	103,1	99,9	103,1	99,9	Q <i>Human health and social work activities</i>
R Umjetnost, zabava i rekreacija	620	96,5	99,1	100,9	99,1	100,9	R <i>Arts, entertainment and recreation</i>
S Ostale uslužne djelatnosti	978	96,9	102,3	101,5	102,3	101,5	S <i>Other service activities</i>

**Prosječne mjesečne neto plaće za prosinac 2017. godine prema KDBiH**  
*Average monthly net earnings, according to CEA, December 2017*



**Područje djelatnosti prema KDBiH**  
*CEA activity sections*

A	Poljoprivreda, šumarstvo i ribarstvo	A	<i>Agriculture, forestry and fishing</i>
B	Vađenje ruda i kamena	B	<i>Mining and quarrying</i>
C	Prerađivačka industrija	C	<i>Manufacturing</i>
D	Proizvodnja i opskrba električnom energijom, plinom, parom i klimatizacija	D	<i>Electricity, gas, steam and air conditioning supply</i>
E	Opskrba vodom, uklanjanje otpadnih voda, gospodarenje otpadom, te djelatnosti sanacije okoliša	E	<i>Water supply; sewerage, waste management and remediation activities</i>
F	Građevinarstvo	F	<i>Construction</i>
G	Trgovina na veliko i malo; popravak motornih vozila i motocikala	G	<i>Wholesale and retail trade; repair of motor vehicles and motorcycles</i>
H	Prijevoz i skladištenje	H	<i>Transportation and storage</i>
I	Djelatnosti pružanja smještaja, te pripreme i usluživanja hrane	I	<i>Accommodation and food service activities</i>
J	Informacije i komunikacije	J	<i>Information and communication</i>
K	Financijske djelatnosti i djelatnosti osiguranje	K	<i>Financial and insurance activities</i>
L	Poslovanje nekretninama	L	<i>Real estate activities</i>
M	Stručne, znanstvene i tehničke djelatnosti	M	<i>Professional, scientific and technical activities</i>
N	Administrativne i pomoćne uslužne djelatnosti	N	<i>Administrative and support service activities</i>
O	Javna uprava i obrana, obavezno socijalno osiguranje	O	<i>Public administration and defence; compulsory social security</i>
P	Obrazovanje	P	<i>Education</i>
Q	Djelatnosti zdravstvene zaštite i socijalne skrbi	Q	<i>Human health and social work activities</i>
R	Umjetnost, zabava i rekreacija	R	<i>Arts, entertainment and recreation</i>
S	Ostale uslužne djelatnosti	S	<i>Other service activities</i>

## METODOLOŠKA OBJAŠNJENJA

### Izvor podataka

Podaci o prosječnim mjesečnim isplaćenim neto plaćama prate se redovitim mjesečnim istraživanjem o zaposlenima i plaći (RAD – 1). Istraživanjem su obuhvaćeni zaposleni u pravnim osobama svih oblika vlasništva, u tijelima državne vlasti svih razina, ustanove i druge organizacije po organizaciono-teritorijalnom principu na razini općine.

Nisu obuhvaćeni zaposleni u obrtu i slobodnim profesijama kao i pripadnici obrane.

Podaci o plaćama prikupljaju se izvješćem koji se u pravnim osobama popunjava na temelju evidencija o plaćama.

### Obuhvat i uporedivost

Istraživanjem o prosječnim mjesečnim isplaćenim neto plaćama zaposlenih u pravnim osobama obuhvaćene su isplaćene neto plaće zaposlenih koji imaju zasnovan radni odnos, bez obzira na vrstu radnog odnosa i duljinu radnog vremena.

Podaci o prosječnoj mjesečnoj isplaćenoj neto plaći po zaposlenome iskazuju se po načelu obavljenih isplata u tekućem za prethodni mjesec, što odgovara dinamici isplata u najvećem broju pravnih osoba, te se i prosjek plaće po zaposlenome odnosi na mjesec za koji je isplata primljena.

### Definicije

Prosječna mjesečna neto plaća obuhvaća plaće zaposlenih za obavljene poslove po osnovu radnog odnosa i naknade za godišnji odmor, plaćeno odsustvo, blagdanje i neradne dane određene zakonom, bolovanja koja isplaćuje poslovni subjekt, odsutnost za vrijeme stručnog obrazovanja, zastoje na poslu bez krivnje zaposlenoga. Prosječna mjesečna bruto plaća obuhvaća sve vrste neto plaća zaposlenih plus zakonom propisana obavezna izdvajanja iz bruto plaće (doprinosi iz bruto plaće i akontacija poreza na dohodak).

Nominalni indeksi neto plaća izračunavaju se iz podataka o prosječnim mjesečnim iznosima neto plaća za odgovarajuće mjesece i godine.

Realni indeksi neto plaća izračunavaju se dijeljenjem nominalnih indeksa neto plaća indeksom potrošačkih cijena za odgovarajuće mjesece i godine.

### Kratice

d.n.	drugdje nespomenuto
KDBiH	Klasifikacija djelatnosti BiH
KM	konvertibilna marka

### Znakovi

- nema pojave

## METHODOLOGICAL EXPLANATIONS

### Data source

Data on average monthly paid off net earnings are based on regular monthly survey on employment and wages (RAD -1). The survey comprises persons in employment in legal entities of all types of ownership, government bodies, institutions and other organizations.

Persons employed in crafts and trades and free lances and persons employed in defence are not included.

Data on earnings are collected by a report form to be filled in by legal entities on the basis of their respective payrolls.

### Coverage and comparability

The statistical survey on average monthly net earnings of persons employed in legal entities includes net earnings of persons in permanent employment, irrespective of the kind of employment and number of working-hours.

Data on average net earnings are presented according to realised pays in current for previous month, which is in line with the pay-off dynamics in most legal entities, so the average earning per employed person refers to the month for which the pay is received.

### Definitions

Average monthly paid off net earnings comprise income of a person in employment earned for work done during regular working hours as well as annual leave, paid leave, public holidays and day-offs as prescribed by law, sickness which are paid by employer, absence for continuing professional education, during lay-off and job stop caused against person's will and of no fault of his own. An average monthly gross earnings comprises net income of a person in employment plus contributions from gross earnings and advance income tax as prescribed by law.

Nominal indices of net earnings are calculated from data on average monthly net earnings for respective month and year.

Real indices of net earnings are calculated by dividing index of nominal net earnings with a consumer price index for the respective month and year.

### Abbreviations

n.e.c.	not elsewhere classified
CEA	Classification of Economic Activities
KM	Convertible mark

### Symbols

- no occurrence

---

**Izdaje i tiska Agencija za statistiku Bosne i Hercegovine, 71000 Sarajevo, Zelenih beretki 26**  
*Published and printed by the Agency for Statistics of the Bosnia and Herzegovina, 71000 Sarajevo, Zelenih beretki 26*

**Telefon/Phone: +387 (33) 911 911 · Telefaks/Telefax: +387 (33) 220 622**  
**Elektronička pošta/E-mail : [bhas@bhas.gov.ba](mailto:bhas@bhas.gov.ba) · Internetska stranica/Web site: <http://www.bhas.gov.ba>**

**Odgovara ravnatelj: Velimir Jukić**  
*Person responsible: Velimir Jukić, Director*

**Priopćenje priredili: Selma Husković, Ivana Simić**  
*Prepared by: Ms. Selma Husković, Ms. Ivana Simić*

**Podaci iz ovog priopćenja objavljuju se i na internetu**  
*First Release data are also published on the Internet*

---