

БОСНА И ХЕРЦЕГОВИНА
АГЕНЦИЈА ЗА СТАТИСТИКУ
БОСНЕ И ХЕРЦЕГОВИНЕ



ISSN 1840-1066
BOSNIA AND HERZEGOVINA
AGENCY FOR STATISTICS OF
BOSNIA AND HERZEGOVINA

КУЛТУРА И УМЈЕТНОСТ
CULTURE AND ART
2000 - 2005.

Сарајево, јули/July
2007

ТЕМАТСКИ БИЛТЕН
THEMATIC BULLETIN

ТБ
08

Издаје и штампа:

Published and printed by:

**Агенција за статистику Босне и Херцеговине,
Босна и Херцеговина, Сарајево, Зелених беретки 26**
*Agency for Statistics of Bosnia and Herzegovina,
Bosnia and Herzegovina, Sarajevo, Zelenih beretki 26*

Одговара:

Responsible:

Зденко Милиновић, директор

Zdenko Milinović, director

Податке припремиле:

Data prepared by:

Ведрана Вељо, Дајана Митровић

Vedrana Veljo, Dajana Mitrović

Израда табела и графикана:

Graphs and tables prepared by:

Ведрана Вељо, Дајана Митровић

Vedrana Veljo, Dajana Mitrović

Технички уредник:

Design and pre-press:

Азиз Врето

Aziz Vreto

Молимо кориснике Билтена да приликом употребе података обавезно наведу извор

Users are kindly requested to mention data source

САДРЖАЈ
CONTENTS

	ПРЕДГОВОР <i>FOREWORD</i>	7
	МЕТОДОЛОШКА ОБЈАШЊЕЊА <i>NOTES ON METHODOLOGY</i>	8
	РАДИО И ТВ СТАНИЦЕ <i>RADIO AND TV STATIONS</i>	11
1.	РАДИО СТАНИЦЕ И ЗАПОСЛЕНИ У РАДИО СТАНИЦАМА <i>RADIO STATIONS AND EMPLOYEES IN RADIO STATIONS</i>	11
	ГРАФИКОН 1. РАДИО СТАНИЦЕ И ЗАПОСЛЕНИ У РАДИО СТАНИЦАМА <i>GRAPH 1. RADIO STATIONS AND EMPLOYEES IN RADIO STATIONS</i>	11
2.	ЕМИТОВАНИ ПРОГРАМ РАДИО СТАНИЦА У ЧАСОВИМА <i>BROADCASTED RADIO STATION PROGRAMME, IN HOURS</i>	12
	ГРАФИКОН 2. ВРСТЕ ЕМИТОВАНОГ ПРОГРАМА <i>GRAPH 2. TYPE OF BROADCASTED PROGRAMME</i>	12
3.	ТВ СТАНИЦЕ И ЗАПОСЛЕНИ У ТВ СТАНИЦАМА <i>TV STATIONS AND EMPLOYEES IN TV STATIONS</i>	13
	ГРАФИКОН 3. ТВ СТАНИЦЕ И ЗАПОСЛЕНИ У ТВ СТАНИЦАМА <i>GRAPH 3. TV STATIONS AND EMPLOYEES IN TV STATIONS</i>	13
4.	ЕМИТОВАНИ ПРОГРАМ ТВ СТАНИЦА У ЧАСОВИМА <i>BROADCASTED TV STATION PROGRAMME, IN HOUR</i>	14
	ГРАФИКОН 4. ЕМИТОВАНИ ПРОГРАМ ТВ СТАНИЦА У ЧАСОВИМА <i>GRAPH 4. BROADCASTED TV STATION PROGRAMME, IN HOURS</i>	14
	КИНЕМАТОГРАФИЈА <i>CINEMATOGRAPHY</i>	15
5.	БИОСКОПИ, ПРЕДСТАВЕ, ПОСЈЕТИОЦИ И ЗАПОСЛЕНИ У БИХ <i>CINEMAS, PROJECTIONS, ATTENDANCE AND EMPLOYEES IN</i>	15
6.	ПОЗОРИШТА, ПРЕДСТАВЕ, ПОСЈЕТИОЦИ И ЗАПОСЛЕНИ У БИХ <i>THEATRES, PERFORMANCES, ATTENDANCE AND EMPLOYEES IN BIH</i>	16
	ПОЗОРИШТА <u><i>THEATRES</i></u>	
7.	ПОЗОРИШТА ПРЕМА ВРСТИ ИЗВЕДЕНИХ ДЈЕЛА У БИХ <i>THEATRES, PERFORMANCES, ATTENDANCE AND EMPLOYEES IN BIH</i>	17
	БИБЛИОТЕКЕ <i>LIBRARIES</i>	18
8.	БИБЛИОТЕКЕ ПРЕМА ОРГАНИЗАЦИОНОМ САСТАВУ И НАЧИНУ КОРИШЋЕЊА БИБЛИОТЕЧКОГ МАТЕРИЈАЛА <i>LIBRARIES BY ORGANISATIONAL STRUCTURE AND MODE OF LIBRARY MATERIAL USE</i>	18

9	БИБЛИОТЕКЕ, КЊИГЕ И КОРИСНИЦИ <i>LIBRARIES, BOOKS AND USERS</i>	18
10..	БИБЛИОТЕКЕ ПРЕМА БРОЈУ НАСЛОВА И ПРИМЈЕРАКА ОБРАЂЕНОГ КЊИЖНОГ ФОНДА <i>LIBRARIES BY NUMBER OF TITLES AND COPIES OF PROCESSED BOOK FUND</i>	19
11.	ОБРАЂЕН НЕКЊИЖНИ БИБЛИОТЕЧКИ МАТЕРИЈАЛ <i>PROCESSED NON-BOOK LIBRARY MATERIAL</i>	20
12.	ЗАПОСЛЕНИ У БИБЛИОТЕКАМА <i>EMPLOYEES IN LIBRARIES</i>	21
	ГРАФИКОН 5. ЗАПОСЛЕНИ У БИБЛИОТЕКАМА <i>GRAPH 5. EMPLOYEES IN LIBRARIES</i>	22
13.	БИБЛИОТЕКЕ, КОРИСНИЦИ И ЗАПОСЛЕНИ <i>LIBRARIES, USERS AND EMPLOYEES</i>	23
14.	БИБЛИОТЕКЕ И КЊИЖНИ ФОНД <i>TYPE OF LIBRARIES AND HOLDINGS</i>	23
15.	ОБРАЂЕНА КЊИЖНА ГРАЂА <i>PREPARED BOOK MATERIALS</i>	24
16.	КОРИШЋЕЊЕ ГРАЂЕ <i>USING MATERIALS</i>	24

ПРЕДГОВОР

Билтен «Култура и умјетност» је публикација Агенције за статистику БиХ.

Подаци у овом билтену су резултат агрегирања података ентитетских завода за статистику који се односе на област културе и умјетности, за период од 2000-2005 године.

Билтен садржи расположиве податке о радио и тв станицама, биоскопима, позориштима и библиотекама.

Билтен излази по први пут у 2007. години и убудуће ће бити редовна публикација Агенције за статистику БиХ.

Бити ћемо захвални на свим примједбама и сугестијама које ће допринијети побољшању наредног Билтена.

Зденко Милиновић
Директор
Агенције за статистику БиХ

FOREWORD

This Bulletin is a publication of the Agency for Statistics of BiH.

Data in Bulletin are the result of the aggregation data of the Entities' Statistical Offices, and are related to fields of culture and art, for the period from 2000-2005 year.

Bulletin comprises data on radio and tv stations, cinemas, theatres and libraries.

Bulletin is published in 2007 for the first time and it is planned to be regular annual publication in the future.

We will highly appreciate any remarks and suggestions that could improve our next Bulletin.

*Zdenko Milinović
Director of the
Agency for Statistics of BiH*

МЕТОДОЛОШКА ОБЈАШЊЕЊА

1. ИЗВОРИ ПОДАТАКА

Подаци из области културе, умјетности и информисања који се објављују у овом билтену су резултат агрегирања података упоредивих годишњих истарживања која проводе ентитетски заводи за статистику.

2. РАДИО И ТЕЛЕВИЗИЈА

Радио и телевизијске станице су предузећа или јединице у саставу других предузећа које преко својих емисионих радио и телевизијских предајника емитују програм намијењен јавности.

Локалне радио и телевизијске станице емитују програм намијењен јавности ужег подручја.

3. КИНЕМАТОГРАФИЈА

Биоскоп је сала или отворени простор опремљен уређајима за јавно приказивање филмова.

Биоскопи раде као стални биоскопи, љетне биоскопске баште и покретни (путујући) биоскопи.

Стални биоскопи приказују филмове у одређеној сталној сали. Ако биоскоп има двије сале опремљене за приказивање филмова (кинопројектор, платно и сједишта), свака сала се сматра посебним биоскопом.

Љетна биоскопска башта се сматра биоскопом уколико је опремљена сопственим уређајима за приказивање филмова, било да је самостална или у саставу сталног биоскопа.

Покретним (путујућим) биоскопом сматра се биоскоп који иде из мјеста у мјесто и приказује филмове у сали или на отвореном простору.

Биоскопска представа је јавно приказивање филмског програма (пројекција дугометражног или краткометражног домаћег и страног филма).

4. ПОЗОРИШТА

Дјечије позориште је културно-умјетничка установа која даје представе за дјецу. Може бити самостално или у саставу другог предузећа -установе.

Професионално позориште је самостална културно-умјетничка установа са сталним професионалним умјетничким ансамблом. *Аматерско позориште* је културно-умјетничка установа у чијем су ансамблу претежно глумци аматери.

5. **БИБЛИОТЕКЕ**

Библиотека је сређена збирка штампаног, писаног или другим средствима умноженог материјала (књиге, брошуре) и других докумената укључујући и графичке, аудио визуелне, који су приступачни становништву.

Књижни фонд библиотеке обухвата све књиге, брошуре, листове(новине), часописе и рукописе регистроване у библиотекама.

Некњижни фонд библиотека обухвата плакате, летке, мапе, слике, музикалије, дјела за слијепе, аудио визуелни материјал и сл.

Обрађени фонд је стручно обрађена библиотечка грађа стављена на располагање корисницима.

NOTES ON METHODOLOGY

1. DATA SOURCE

Data published in this bulletin are result of aggregation of data from regular statistical activities of the entities statistical offices in the fields of culture, art and information.

2. RADIO AND TELEVISION

Radio and television stations are enterprises or units within other enterprises that broadcast programme intended for public trough their transmitters.

Local radio and television stations broadcast the programme intended to the public in local area.

3. CINEMATOGRAPHY

Cinema is a hall or an open space equipped with devices for public projection of films.

Cinemas work as regular cinemas, open summer cinemas or mobile (travelling) cinemas.

Regular cinemas perform film projections in a regular particular hall. If a cinema has two halls equipped for film projections (film projector, screen and seats), each hall is considered a separate cinema.

Open summer cinema is considered a cinema provided it is equipped with its own devices for film projection, irrespective of being independent or within a regular cinema.

Mobile (travelling) cinema is considered a cinema that travels from place to place and projects films in a hall or in the open.

Cinema projection is a public projection of film programme (projection of feature or short films, domestic or foreign).

4. THEATRES

Children's theatre is a cultural art institution which offers performances for children. It can be independent or in composition of another enterprise - institution.

Professional theatre is an independent cultural art institution with permanent professional art ensemble.

Amateur theatre is a cultural art institution, which ensemble is mainly comprised of amateur actors.

5. LIBRARIES

Library is an organized collection of printed, written or in another way reproduced materials (books, brochures) and other documents, including graphical and audio-visual material, available to public.

Book fund of a library includes all books, brochures, papers (newspapers), magazines, irrespective of being independent or in composition of another library or institution, i.e. enterprise.

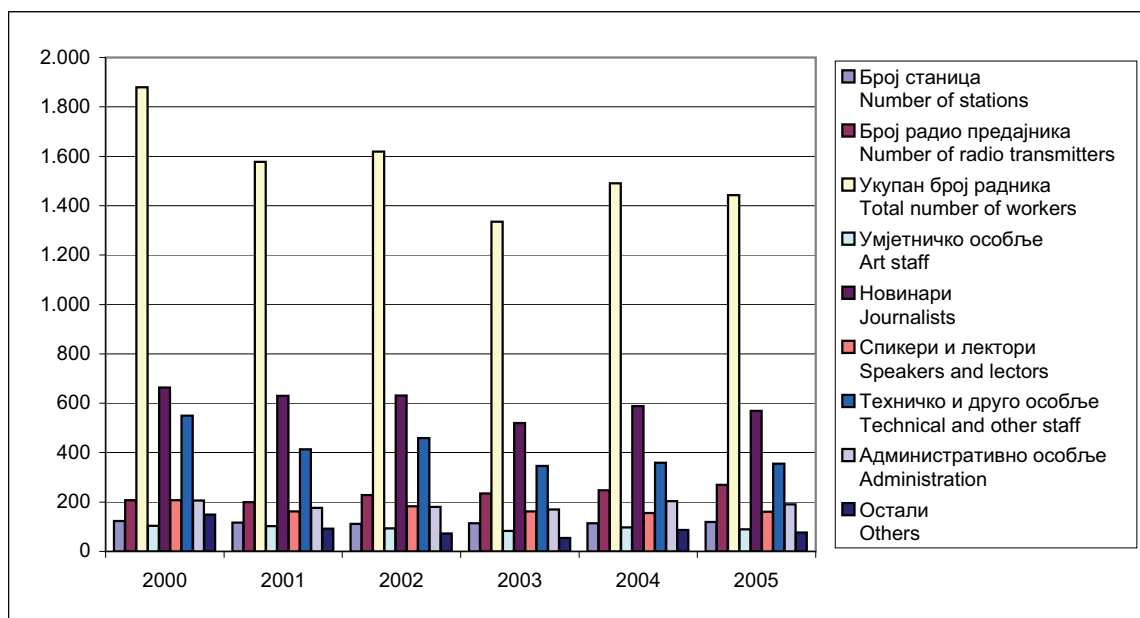
Non-book library fund includes placards, flyers, maps, pictures, musical material, editions for the blinds, audio-visual, etc.

Processed fund is professionally processed library materials available to users.

1. РАДИО И ТВ СТАНИЦЕ
RADIO I TV STANICE

1. Радио станице и запослени у радио станицама <i>Radio stations and employees in radio stations</i>									
	Број станица <i>Number of stations</i>	Број радио предајника <i>Number of radio transmitters</i>	Укупан број радника <i>Total number of workers</i>	Везани за рад емисија <i>Connected with the programme work</i>				Административно особље <i>Administration</i>	Остали <i>Others</i>
				Умјетничко особље <i>Art staff</i>	Новинари <i>Journalists</i>	Спикери и лектори <i>Speakers and lecturers</i>	Техничко и друго особље <i>Technical and other staff</i>		
2000	123	208	1.880	104	664	208	549	206	149
2001	117	199	1.577	103	630	162	414	176	92
2002	112	228	1.619	93	631	183	459	180	73
2003	114	235	1.335	83	520	162	346	170	54
2004	114	247	1.490	97	588	156	359	203	87
2005	119	270	1.442	90	569	161	355	190	77

Графикон/Graph 1

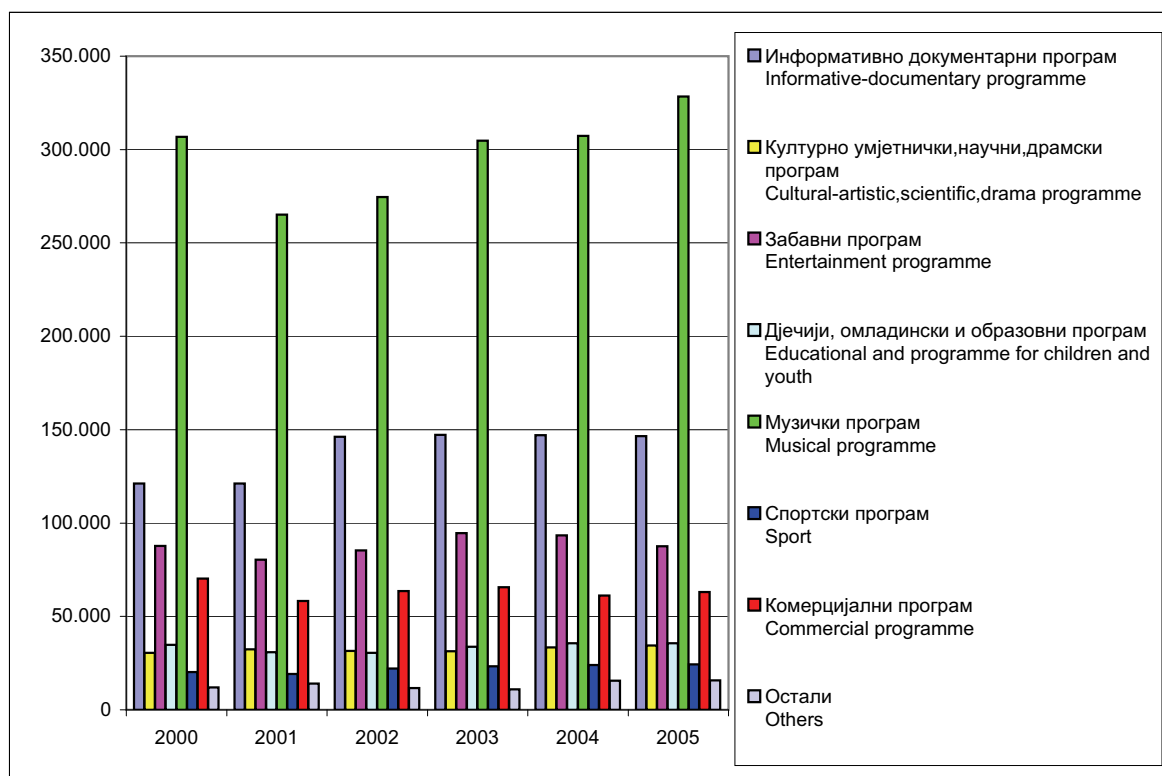


2.Емитовани програм радио станица у часовима Broadcasted radio station programme, in hours

	Врста емитованог програма Type of broadcasted programme							
	Информативно документарни програм Informative-documentary programme	Културно уметнички, научни, драмски програм Cultural-artistic, scientific, drama programme	Забавни програм Entertainment programme	Дјечији, омладински и образовни програм Educational and programme for children and youth	Музички програм Musical programme	Спортски програм Sport	Комерцијални програм Commercial programme	Остали Others
2000	121.127	30.516	87.766	34.805	306.888	20.295	70.343	11.933
2001	121.170	32.392	80.365	30.808	265.218	19.176	58.312	14.073
2002	146.187	31.596	85.413	30.431	274.551	22.155	63.514	11.728
2003	147.157	31.301	94.536	33.769	304.749	23.360	65.669	11.019
2004	147.010	33.404	93.377	35.736	307.396	23.978	61.158	15.664
2005	146.490	34.455	87.565	35.577	328.362	24.316	63.022	15.685

Графикон/Graph 2

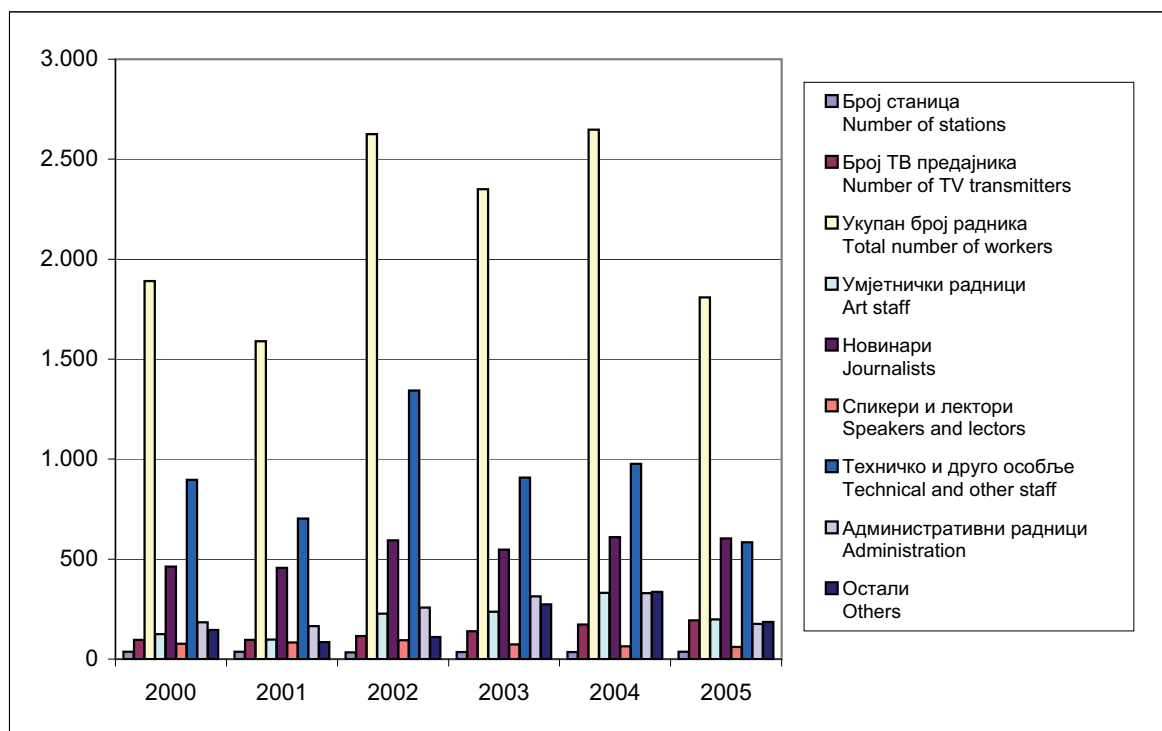
Врсте емитованог програма
Type of broadcasted programme



3. ТВ станице и запослени у ТВ станицама TV stations and employees in TV stations

	Број станица Number of stations	Број ТВ предајника Number of TV transmitters	Укупан број радника Total number of workers	Везани за рад емисија Connected with the programme work				Административни радници Administration	Остали Others
				Умјетнички радници Art staff	Новинари Journalists	Спикери и лектори Speakers and lectors	Техничко и друго особље Technical and other staff		
2000	37	96	1.891	125	462	77	897	184	146
2001	37	96	1.590	97	457	83	703	165	85
2002	33	115	2.626	228	594	94	1.343	257	110
2003	36	139	2.350	237	547	73	907	313	273
2004	36	173	2.648	331	610	64	977	330	336
2005	37	193	1.809	198	604	61	585	176	185

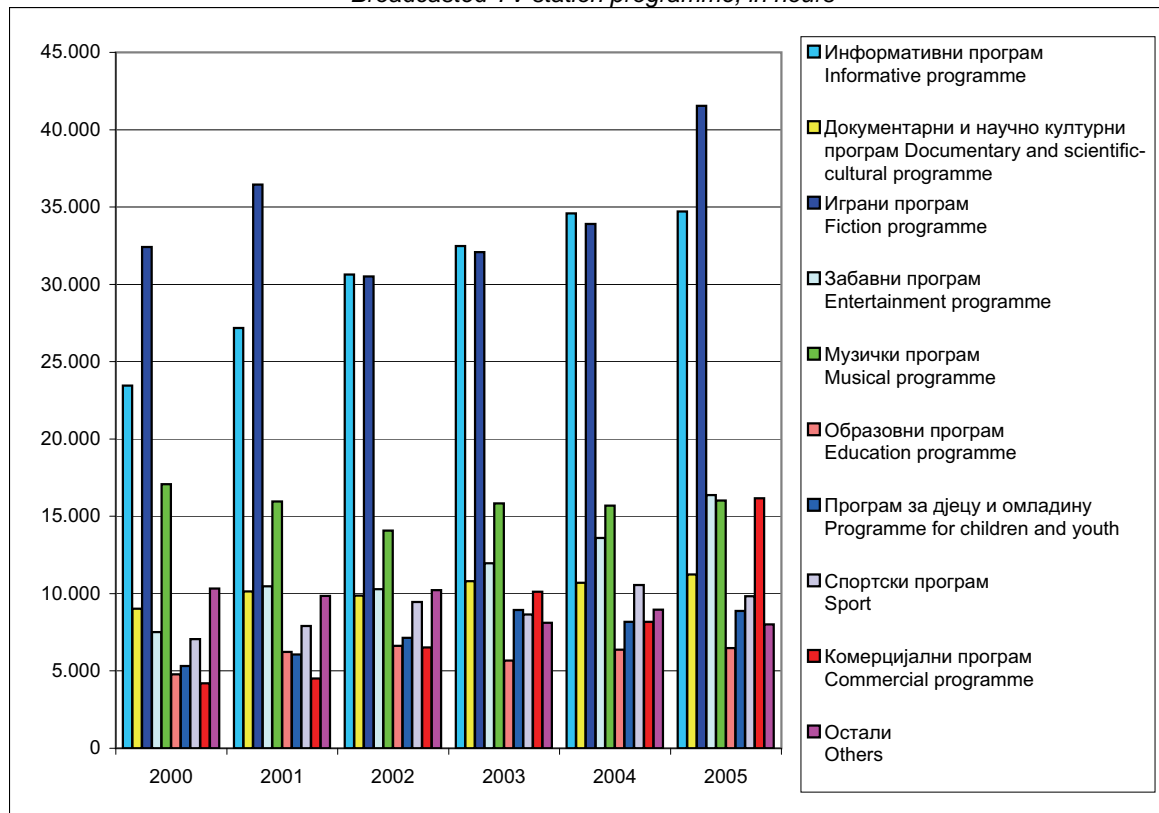
Графикон/Graph 3



4.Емитовани програм ТВ станица у часовима <i>Broadcasted TV station programme, in hours</i>										
	Врста емитованог програма <i>Type of broadcasted programme</i>									
	Информативни програм <i>Informative programme</i>	Документарни и научно културни програм <i>Documentary and scientific-cultural programme</i>	Играни програм <i>Fiction programme</i>	Забавни програм <i>Entertainment programme</i>	Музички програм <i>Musical programme</i>	Образовни програм <i>Education programme</i>	Програм за дјецу и омладину <i>Programme for children and youth</i>	Спортски програм <i>Sport</i>	Комерцијални програм <i>Commercial programme</i>	Остали <i>Others</i>
2000	23.457	9.015	32.418	7.513	17.081	4.782	5.320	7.057	4.199	10.324
2001	27.187	10.140	36.452	10.477	15.965	6.231	6.058	7.901	4.503	9.849
2002	30.643	9.865	30.516	10.294	14.082	6.624	7.138	9.466	6.527	10.220
2003	32.469	10.806	32.081	11.969	15.837	5.672	8.933	8.661	10.123	8.120
2004	34.597	10.693	33.911	13.595	15.695	6.375	8.171	10.547	8.173	8.959
2005	34.704	11.245	41.538	16.379	16.016	6.478	8.887	9.827	16.161	8.005

Графикон/Graph 4

4.Емитовани програм ТВ станица у часовима
Broadcasted TV station programme, in hours



2. КИНЕМАТОГРАФИЈА
CINEMATOGRAPHY

5. Биоскопи, представе, посјетиоци и запослени <i>Cinemas, projections, attendance and employees</i>										
	Биоскопи <i>Cinemas</i>	Представе <i>Projections</i>			Посјетиоци <i>Attendance</i>				Запослени <i>Employees</i>	
		Укупно <i>Total</i>	Домаћих филмова <i>Domestic films</i>	Страних филмова <i>Foreign films</i>	Укупно <i>Total</i>	Домаћих филмова <i>Domestic films</i>	Страних филмова <i>Foreign films</i>	По једној представи <i>Per performance</i>	Укупно <i>Total</i>	Кино оператори <i>Cinema operators</i>
2000	51	11.345	553	10.792	612.040	41.074	570.966	107	194	48
2001	51	10.475	510	9.965	775.276	105.287	669.989	152	201	53
2002	54	11.162	556	10.606	694.789	59.403	635.386	127	211	54
2003	48	9.614	1.966	7.648	643.009	205.618	437.391	133	173	47
2004	53	10.606	1.763	8.843	561.342	167.043	394.299	102	211	55
2005	58	10.104	2.083	8.021	383.994	117.525	266.469	74	226	60

3. ПОЗОРИШТА
THEATRES

6. Позоришта, представе, посјетиоци и запослени у БиХ (укупно) <i>Theatres, performances, attendance and employees in BiH (total)</i>								
		Позоришта <i>Theatres</i>	Представе <i>Performances</i>	Посјетиоци <i>Attendance</i>		Запослени <i>Employees</i>		
				Укупно <i>Total</i>	По једној представи <i>Per performance</i>	Укупно <i>Total</i>	Умјетници <i>Artists</i>	Остали <i>Others</i>
Дјечија позоришта <i>Children`s theatres</i>	2000	3	393	57.295	316	52	25	27
	2001	3	424	74.801	360	57	26	31
	2002	4	512	95.656	410	89	38	51
	2003	4	491	99.064	420	90	41	49
	2004	4	644	124.223	416	97	45	52
	2005	4	716	134.418	407	102	47	55
Професион ална позоришта <i>Professional theatres</i>	2000	9	762	177.002	428	575	234	341
	2001	9	740	160.077	428	552	225	327
	2002	8	673	169.539	492	499	207	292
	2003	8	664	152.814	486	515	223	292
	2004	9	1.160	504.026	654	542	249	293
	2005	10	1.135	452.252	602	579	263	316
Аматерска позоришта <i>Amateur theatres</i>	2000	7	156	39.015	449	137	113	24
	2001	6	244	52.077	391	281	254	27
	2002	7	211	64.031	651	282	222	60
	2003	5	128	32.184	500	220	200	20
	2004	5	79	14.801	362	197	174	23
	2005	6	88	17.585	447	202	171	31
Експериме нтална позоришта <i>Experimenta l theatres</i>	2000	1	22	1.835	83	4	0	4
	2001	1	48	6.405	133	4	0	4
	2002	1	33	3.985	121	4	0	4
	2003	1	12	2.390	199	4	0	4
	2004	1	11	995	90	4	0	4
	2005	0	0	0	0	0	0	0

7. Позоришта према врсти изведених дјела у БиХ (укупно)
Theatres by type of performances in BiH (total)

		Према врсти дјела <i>By type of the performance</i>								Дјела су постављена као <i>Stage production</i>		
		Драма <i>Drama</i>		Опера и оперета <i>Opera and operetta</i>		Балет <i>Ballet</i>		Остало <i>Other</i>		Премијера <i>Premiere</i>	Обновљена представа <i>Restaged performance</i>	Ранији репертоар <i>Past repertoire</i>
		Представе <i>Performances</i>	Посјетиоци <i>Attendance</i>	Представе <i>Performances</i>	Посјетиоци <i>Attendance</i>	Представе <i>Performances</i>	Посјетиоци <i>Attendance</i>	Представе <i>Performances</i>	Посјетиоци <i>Attendance</i>			
Дјечија позоришта <i>Children`s theatres</i>	2000	4	10.880	0	0	0	0	247	46.415	15	3	7
	2001	1	7.261	0	0	0	0	269	67.540	7	0	14
	2002	136	25.772	0	0	0	0	262	69.884	10	3	16
	2003	89	16.410	0	0	0	0	276	82.654	21	1	14
	2004	70	26.860	0	0	0	0	396	97.363	9	2	18
	2005	62	32.083	0	0	0	0	465	102.335	12	3	19
Професионална позоришта <i>Professional theatres</i>	2000	538	144.872	12	4.090	36	6.530	107	21.510	51	1	48
	2001	470	128.773	29	8.881	22	5.337	98	17.086	38	4	56
	2002	434	123.501	15	5.520	18	3.033	88	37.485	45	2	51
	2003	457	118.412	17	10.014	22	4.597	97	19.791	32	2	45
	2004	931	458.880	29	11.327	22	7.143	117	26.676	48	4	41
	2005	394	116.585	26	11.658	23	5.672	581	314.287	47	7	44
Аматерска позоришта <i>Amateur theatres</i>	2000	111	38.465	0	0	0	0	5	550	11	1	9
	2001	197	45.087	0	0	0	0	27	6.990	30	1	9
	2002	146	46.851	0	0	0	0	34	17.180	13	3	12
	2003	94	28.444	0	0	0	0	21	3.740	16	0	4
	2004	37	11.651	0	0	0	0	23	3.150	13	0	3
	2005	37	12.965	0	0	0	0	28	4.620	11	0	7
Експериментална позоришта <i>Experimental theatres</i>	2000	13	1.835	0	0	0	0	0	0	13	0	0
	2001	48	6.405	0	0	0	0	0	0	11	4	1
	2002	33	3.985	0	0	0	0	0	0	9	0	4
	2003	9	1.535	0	0	0	0	3	855	9	0	0
	2004	11	995	0	0	0	0	0	0	11	0	0
	2005	0	0	0	0	0	0	0	0	0	0	0

4. БИБЛИОТЕКЕ

LIBRARIES

Библиотеке према организационом саставу и начину коришћења библиотечког материјала									
<i>Libraries by organisational structure and mode of library material use</i>									
	Укупно <i>Total</i>	Организациони састав <i>Organisational structure</i>			Библиотеке приступачне <i>Libraries accessible to</i>			Библиотеке које имају <i>Libraries which have</i>	
		самосталне <i>independent</i>	у саставу других предузећа <i>within other enterprises</i>	у саставу других библиотека <i>within other libraries</i>	широј јавности <i>broad public</i>	ограниченом кругу корисника <i>limited number of users</i>	само запосленима у чијем су саставу <i>only to employees of the parent enterprise</i>	читаоницу <i>reading room</i>	покретне библиотеке <i>mobile libraries</i>
2000	39	34	5	0	39	0	0	36	1
2001	41	35	6	0	41	0	0	37	1
2002	44	37	7	0	44	0	0	39	0
2003	46	39	7	0	45	1	0	42	0
2004	47	39	8	0	46	1	0	45	0
2005	47	40	7	0	46	1	0	44	0

Библиотеке, књиге и корисници										
<i>Libraries, books and users</i>										
	Народна и универзитетска библиотека <i>Public and university library</i>				Народна библиотека <i>Public libraries</i>				Дјечије одјељење <i>Children s section</i>	
	број библиотека <i>number of libraries</i>	број књига <i>number of books</i>	корисници <i>users</i>		број библиотека <i>number of libraries</i>	број књига <i>number of books</i>	корисници <i>users</i>		број библиотека <i>number of libraries</i>	број књига <i>number of books</i>
			у библиотеци <i>in the library</i>	ван библиотеке <i>out of the library</i>			у библиотеци <i>in the library</i>	ван библиотеке <i>out of the library</i>		
2000	1	72.177	1.243	2.681	38	651.854	47.955	293.385	33	238.924
2001	1	67.612	1.044	2.070	40	626.370	60.507	285.032	34	246.642
2002	1	66.952	1.472	1.804	43	634.561	45.388	264.461	35	202.215
2003	1	57.503	1.259	2.007	45	639.835	48.814	300.626	38	259.654
2004	1	55.774	1.070	2.113	46	667.528	47.579	387.841	38	268.209
2005	1	67.690	1.326	433	46	709.906	50.879	452.648	39	263.177

*Дата табела се односи само на Републику Српску. Због различитих методолошких приступа који се примјењују у ентитетским заводима није могуће агрегирати податке о библиотекама за БиХ ниво.
*Data refer only to Republic of Srpska. It is not possible to aggregate data on libraries on the BiH level, because of the different methodological approaches of the Entities' Statistical Offices.

Библиотеке према броју наслова и примјерака обрађеног књижног фонда <i>Libraries by number of titles and copies of processed book fund</i>													
	Књиге и брошуре <i>Books and brochures</i>			Листови (новине) <i>Newspapers</i>			Часописи <i>Magazines</i>			Рукописи <i>Manuscripts</i>			
	Укупно <i>Total</i>	број наслова <i>number of titles</i>	број примјерака <i>number of copies</i>	дужина запремљених полица у метрима <i>taken shelves length in metres</i>	број наслова <i>number of titles</i>	број примјерака <i>number of copies</i>	дужина запремљених полица у метрима <i>taken shelves length in metres</i>	број наслова <i>number of titles</i>	број примјерака <i>number of copies</i>	дужина запремљених полица у метрима <i>taken shelves length in metres</i>	број наслова <i>number of titles</i>	број примјерака <i>number of copies</i>	дужина запремљених полица у метрима <i>taken shelves length in metres</i>
2000	39	514.204	816.522	19041.0	645	9.618	156.9	2.563	23.151	470.2	55	48	4
2001	41	534.221	870.404	20568.9	808	15.119	238.6	5.449	25.050	486.2	75	62	5
2002	44	471.732	903.487	19725.7	883	15.600	273.5	4.344	26.297	484.1	101	100	6
2003	46	494.845	959.423	21673.5	471	18.421	258.1	3.561	26.138	405.7	121	133	6
2004	47	530.893	1.074.193	21124.3	483	14.779	213.8	4.216	29.170	429.9	122	137	5
2005	47	536.413	1.046.003	19.810	782	16.909	234	6.901	30.581	438	134	121	6

*Дата табела се односи само на Републику Српску. Због различитих методолошких приступа који се примјењују у ентитетским заводима није могуће агрегирати податке о библиотекама за БиХ.

*Data refer only to Republic of Srpska. It is not possible to aggregate data on libraries on the BiH level, because of the different methodological approaches of the Entitie's Statistical Offices.

Обрађен некњижни библиотечки материјал <i>Processed non-book library material</i>									
	Укупно <i>Total</i>	Број предмета физичке јединице <i>Number of items in the physical unit</i>							
		геогра- фске карте <i>geographi- c maps</i>	дјела за слијепе <i>issues for the blind</i>	микро облици <i>micro forms</i>	филм и видео снимци <i>film and video reco- rdings</i>	визуе- лна грађа <i>visual material</i>	визуелна пројекција <i>visual projection</i>	звучни снимци <i>audio recordings</i>	остало <i>other</i>
2000	39	151	0	0	125	1.007	21	68	836
2001	41	155	0	0	132	1.353	21	80	843
2002	44	164	0	0	136	3.454	105	85	582
2003	46	168	0	1	150	9.706	105	101	583
2004	47	207	0	1	144	3.665	111	139	576
2005	47	64	0	1	201	3.886	108	219	575

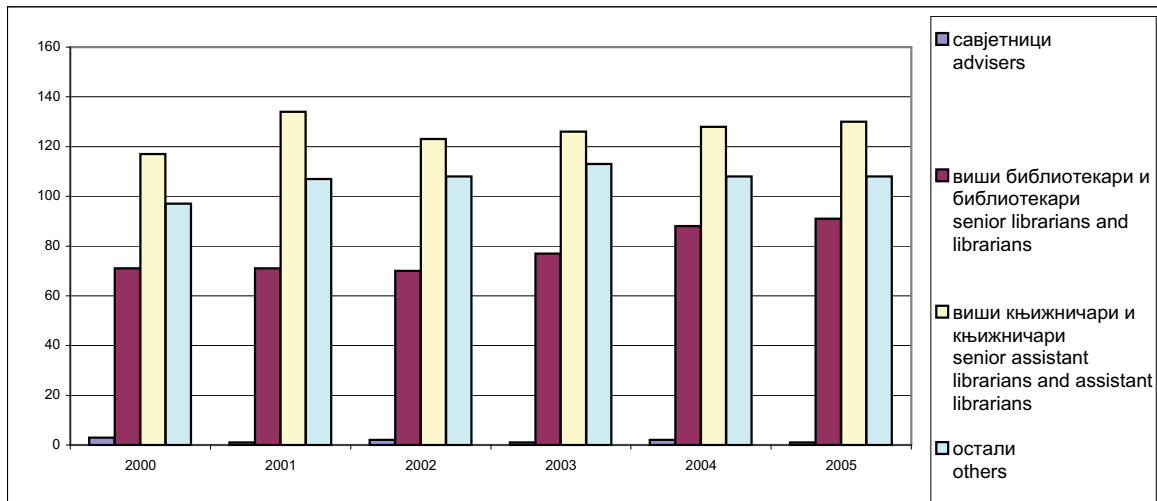
*Дата табела се односи само на Републику Српску. Због различитих методолошких приступа који се примјењују у ентитетским заводима није могуће агрегирати податке о библиотекама за БиХ.

**Data refer only to Republic of Srpska. It is not possible to aggregate data on libraries on the BiH level, because of the different methodological approaches of the Entity's Statistical Offices.*

Запослени у библиотекама <i>Employees in libraries</i>													
	С пуним радним временом <i>Working full-time</i>						С крајим од пуног радног времена <i>Working part-time</i>						Особље подручних библиотека <i>Staff in regional libraries</i>
	укупно <i>total</i>	стручни библиотекарски радници <i>professional workers in library</i>					укупно <i>total</i>	стручни библиотекарски радници <i>professional workers in library</i>					
		свега <i>all</i>	савјетници <i>advisers</i>	виши библиотекарски и библиотекарски <i>senior librarians and librarians</i>	виши књижничари и књижничари <i>senior assistant librarians and assistant librarians</i>	остали <i>others</i>		свега <i>all</i>	савјетници <i>advisers</i>	виши библиотекарски и библиотекарски <i>senior librarians and librarians</i>	виши књижничари и књижничари <i>senior assistant librarians and assistant librarians</i>	остали <i>others</i>	
2000	288	191	3	71	117	97	7	2	0	0	2	5	3
2001	313	206	1	71	134	107	12	0	0	0	0	12	3
2002	303	195	2	70	123	108	12	2	0	2	0	10	2
2003	317	204	1	77	126	113	13	4	0	2	2	9	2
2004	326	218	2	88	128	108	14	2	0	2	0	12	2
2005	330	222	1	91	130	108	11	5	0	2	3	6	3

Grafikon / Graph 5

Запослени у библиотекама са пуним радним временом
Employees in libraries working full-time



*Дата табела се односи само на Републику Српску. Због различитих методолошких приступа који се примјењују у ентитетским заводима није могуће агрегирати податке о библиотекама за БиХ.

*Data refer only to Republic of Srpska. It is not possible to aggregate data on libraries on the BiH level, because of the different methodological approaches of the Entity's Statistical Offices.

БИБЛИОТЕКЕ, КОРИСНИЦИ И ЗАПОСЛЕНИ*
LIBRARIES, USERS AND EMPLOYEES

	Број <i>Number</i>	Читаонице <i>Reading room</i>		Чланови <i>Members</i>	Корисници <i>Users</i>		Запослени <i>Employees</i>
		Број сједала <i>Number of seats</i>	Мјеста за рад <i>Working places</i>		у библиотеци <i>In library</i>	Ван библиотеке <i>Out of library</i>	
2001	98	2.203	1.949	128.001	137.233	198.200	390
2004	92	1.968	1.338	106.449	140.516	403.710	379

БИБЛИОТЕКЕ И КЊИЖНИ ФОНД
TYPE OF LIBRARIES AND HOLDINGS

	Укупно <i>Total</i>		Врсте библиотека <i>Type of libraries</i>					
			Национална, високошколске, специјалне <i>National, higher education, specialised</i>		Јавне <i>Public</i>		Школске <i>School libraries</i>	
	Библиот еке <i>Libraries</i>	Књиге у 000 <i>Books in 000</i>	Библиотеке <i>Libraries</i>	Књиге у 000 <i>Books in 000</i>	Библиотеке <i>Libraries</i>	Књиге у 000 <i>Books in 000</i>	Библиотеке <i>Libraries</i>	Књиге у 000 <i>Books in 000</i>
2001	712	4.880	36	781	62	970	614	3.129
2004	750	5.268	31	624	61	1.020	658	3.624

*Дата табела се односи само на Републику Српску. Због различитих методолошких приступа који се примјењују у ентитетским заводима није могуће агрегирати податке о библиотекама за БиХ.

*Data refers only to FBiH. Data on libraries are collecting every third year. It is not possible to aggregate data on libraries on the BiH level, because of the different methodological approaches of the Entitie's Statistical Offices.

ОБРАЂЕНА КЊИЖНА ГРАЂА
PREPARED BOOK MATERIALS

	Некњижна грађа <i>Other materials</i>	Укупно <i>Total</i>		Књиге и брошуре <i>Books and pamphlets</i>		Новине, часописи и рукописи <i>Newspapers, magazines and manuscripts</i>	
		2004	2001	2004	2001	2004	2001
Укупно <i>Total</i>	20.501	1.073.562	1.080.658	1.032.426	1.031.480	41.136	49.178
Национална <i>National</i>	556	0	4.032	0	3.761	0	271
Јавне <i>Public</i>	7.210	752.019	751.890	750.081	749.495	1.938	2.395
Високошколске <i>Higher education</i>	12.051	187.086	191.547	176.182	176.957	10.904	14.590
Специјалне <i>Specialised</i>	684	134.457	133.189	106.163	101.267	28.294	31.922

КОРИШЋЕЊЕ ГРАЂЕ
USING MATERIALS

Врсте библиотека <i>Type of libraries</i>	Књиге и брошуре <i>Knjige i brošure</i> <i>Books and pamphlets</i>		Новине, часописи и рукописи <i>Newspapers, magazines and manuscripts</i>		Некњижна грађа <i>Other library materials</i>	
	2001	2004	2001	2004	2001	2004
Укупно <i>Total</i>	769.431	1.051.471	98.059	89.118	920	2.103
Национална <i>National</i>	8.000	10.000	2.040	742	20	0
Јавне <i>Public</i>	632.476	976.038	70.546	62.875	648	1.470
Високошколске <i>Higher education</i>	124.155	55.451	18.924	22.565	168	621
Специјалне <i>Specialised</i>	4.800	9.982	6.549	2.936	84	12

*Дата табела се односи само на Републику Српску. Због различитих методолошких приступа који се примјењују у ентитетским заводима није могуће агрегирати податке о библиотекама за БиХ.

*Data refers only to FBiH. Data on libraries are collecting every third year. It is not possible to aggregate data on libraries on the BiH level, because of the different methodological approaches of the Entities' Statistical Offices.

