



SAOPĆENJE

FIRST RELEASE



Obavezni ste da prilikom dozvoljenih radnji, u svom proizvodu ili aplikaciji navedete izvor podataka.
You are required to specify a data source when allowed in your product or application.

GODINA/YEAR XVIII

SARAJEVO, 18.03.2024.

BROJ/NUMBER 1

DEMOGRAFIJA I SOCIJALNE STATISTIKE

DEMOGRAPHY AND SOCIAL STATISTICS

Prosječne mjesečne bruto plaće zaposlenih za januar 2024. godine

Average monthly gross wages of persons in employment January 2024

Prosječna mjesečna bruto plaća po zaposlenome u pravnim osobama u BiH za januar 2024. godine iznosila je 2 052 KM, što pokazuje nominalan rast za 2,4%, a realni rast je 2,2 % u odnosu na decembar 2023. godine.

In January 2024, the average monthly gross earning per person in employment in legal entities in BiH amounted to 2 052 KM, which represented the nominal increase of 2,4%, and a real growth of 2,2% compared to December 2023.

Prosječna mjesečna isplaćena bruto plaća za januar 2024. godine u odnosu na januar 2023. godine nominalno je viša za 10,3%. Za isti taj period realni indeks je bio veći za 8,1%.

In comparison to January 2023 the average monthly gross earnings for the January 2024 was nominally higher by 10,3%. For the same period, the real index was higher by 8,1%.

Tabela 1. Prosječne mjesečne bruto plaće za januar 2024. godine
Table 1. Average monthly gross wages, January 2024

| | Bruto plaća u KM ¹⁾ <i>Gross wage in KM¹⁾</i> | | | Nominalni indeksi <i>Nominal indices</i> | | |
|------------------------------------|--|----------|--------|---|------------------|---|
| | I 2023 | XII 2023 | I 2024 | I 2024 XII 2023 | I 2024 I 2023 | |
| Prosječna mjesečna bruto plaća, KM | 1 861 | 2 004 | 2 052 | 102,4 | 110,3 | <i>Average monthly off gross wage, KM</i> |

¹⁾ KM - Konvertibilna marka
KM - Convertible mark

Tabela 2. Prosječne mjesečne isplaćene bruto plaće za januar 2024. godine prema KDBiH²⁾

Table 2. Average monthly paid gross wage according to CEA²⁾, January 2024

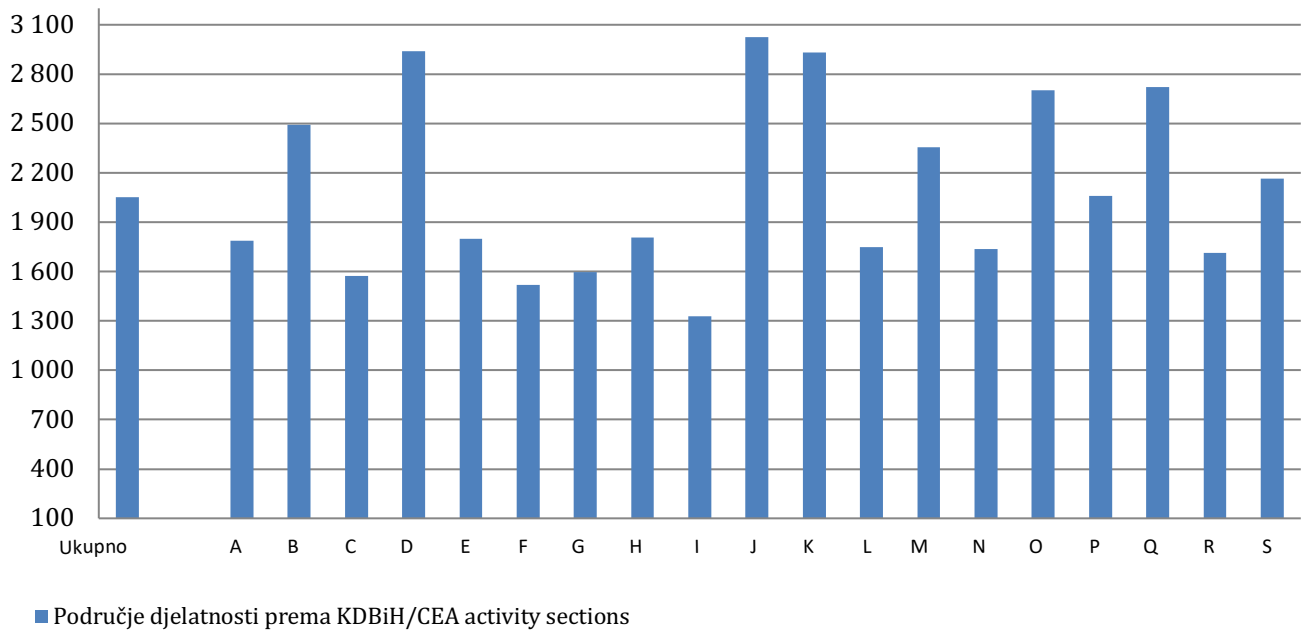
| | Bruto plaće u KM <i>Gross wages in KM</i> | | | | |
|---|--|--------|----------|--------|---|
| | Ø2023 | I 2023 | XII 2023 | I 2024 | |
| Ukupno | 1 947 | 1 861 | 2 004 | 2 052 | Total |
| A Poljoprivreda, šumarstvo i ribolov | 1 681 | 1 585 | 1 697 | 1 788 | A <i>Agriculture, forestry and fishing</i> |
| B Vađenje ruda i kamena | 2 316 | 2 196 | 2 352 | 2 490 | B <i>Mining and quarrying</i> |
| C Prerađivačka industrija | 1 499 | 1 425 | 1 543 | 1 574 | C <i>Manufacturing</i> |
| D Proizvodnja i snabdijevanje električnom energijom, plinom, parom i klimatizacija | 2 817 | 2 732 | 2 872 | 2 939 | D <i>Electricity, gas, steam and air conditioning supply</i> |
| E Snabdijevanje vodom; uklanjanje otpadnih voda, upravljanje otpadom, te djelatnosti sanacije okoliša | 1 699 | 1 621 | 1 742 | 1 799 | E <i>Water supply; sewerage, waste management and remediation activities</i> |
| F Građevinarstvo | 1 431 | 1 361 | 1 486 | 1 519 | F <i>Construction</i> |
| G Trgovina na veliko i malo; popravak motornih vozila i motocikala | 1 511 | 1 438 | 1 589 | 1 595 | G <i>Wholesale and retail trade; repair of motor vehicles and motorcycles</i> |
| H Prijevoz i skladištenje | 1 721 | 1 615 | 1 779 | 1 807 | H <i>Transportation and storage</i> |
| I Djelatnosti pružanja smještaja, te pripreme i usluživanja hrane | 1 266 | 1 211 | 1 298 | 1 329 | I <i>Accommodation and food service activities</i> |
| J Informacije i komunikacije | 2 881 | 2 714 | 2 987 | 3 026 | J <i>Information and communication</i> |
| K Finansijske djelatnosti i djelatnosti osiguranja | 2 837 | 2 663 | 2 987 | 2 932 | K <i>Financial and insurance activities</i> |
| L Poslovanje nekretninama | 1 737 | 1 640 | 1 795 | 1 748 | L <i>Real estate activities</i> |
| M Stručne, naučne i tehničke djelatnosti | 2 210 | 2 101 | 2 350 | 2 356 | M <i>Professional, scientific and technical activities</i> |
| N Administrativne i pomoćne uslužne djelatnosti | 1 673 | 1 592 | 1 739 | 1 738 | N <i>Administrative and support service activities</i> |
| O Javna uprava i odbrana, obavezno socijalno osiguranje | 2 580 | 2 482 | 2 623 | 2 702 | O <i>Public administration and defence; compulsory social security</i> |
| P Obrazovanje | 1 985 | 1 914 | 2 021 | 2 061 | P <i>Education</i> |
| Q Djelatnosti zdravstvene i socijalne zaštite | 2 528 | 2 477 | 2 578 | 2 722 | Q <i>Human health and social work activities</i> |
| R Umjetnost, zabava i rekreacija | 1 575 | 1 485 | 1 640 | 1 714 | R <i>Arts, entertainment and recreation</i> |
| S Ostale uslužne djelatnosti | 2 062 | 1 989 | 2 112 | 2 163 | S <i>Other service activities</i> |

²⁾ KDBiH – Klasifikacija djelatnosti BiH
CEA – Classification of Economic Activities

Tabela 3. Prosječne mjesečne isplaćene bruto plaće za januar 2024. godine prema KDBiH - indeksi
Table 3. Average monthly paid gross wages according to CEA, January 2024 - indices

| | Nominalni indeksi <i>Nominal indices</i> | | | Realni indeksi <i>Real indices</i> | | |
|---|---|-------------------------|-------------------------|---------------------------------------|-------------------------|---|
| | <i>I 2024</i> XII 2023 | <i>I 2024</i> I 2023 | <i>I 2024</i> Ø 2023 | <i>I 2024</i> XII 2023 | <i>I 2024</i> I 2023 | |
| Ukupno | 102,4 | 110,3 | 105,4 | 102,2 | 108,1 | Total |
| A Poljoprivreda, šumarstvo i ribolov | 105,4 | 112,8 | 106,4 | 105,2 | 110,6 | A <i>Agriculture, forestry and fishing</i> |
| B Vađenje ruda i kamena | 105,9 | 113,4 | 107,5 | 105,7 | 111,2 | B <i>Mining and quarrying</i> |
| C Prerađivačka industrija | 102,0 | 110,5 | 105,1 | 101,8 | 108,3 | C <i>Manufacturing</i> |
| D Proizvodnja i snabdijevanje električnom energijom, plinom, parom i klimatizacija | 102,3 | 107,6 | 104,3 | 102,1 | 105,5 | D <i>Electricity, gas, steam and air conditioning supply</i> |
| E Snabdijevanje vodom, uklanjanje otpadnih voda, upravljanje otpadom, te djelatnosti sanacije okoliša | 103,3 | 111,0 | 105,9 | 103,1 | 108,8 | E <i>Water supply; sewerage, waste management and remediation activities</i> |
| F Građevinarstvo | 102,2 | 111,5 | 106,1 | 102,0 | 109,4 | F <i>Construction</i> |
| G Trgovina na veliko i malo; popravak motornih vozila i motocikala | 100,3 | 110,9 | 105,5 | 100,1 | 108,8 | G <i>Wholesale and retail trade; repair of motor vehicles and motorcycles</i> |
| H Prijevoz i skladištenje | 101,6 | 111,9 | 105,0 | 101,4 | 109,7 | H <i>Transportation and storage</i> |
| I Djelatnosti pružanja smještaja, te pripreme i usluživanja hrane | 102,4 | 109,8 | 105,1 | 102,2 | 107,6 | I <i>Accommodation and food service activities</i> |
| J Informacije i komunikacije | 101,3 | 111,5 | 105,0 | 101,1 | 109,3 | J <i>Information and communication</i> |
| K Finansijske djelatnosti i djelatnosti osiguranja | 98,2 | 110,1 | 103,3 | 98,0 | 107,9 | K <i>Financial and insurance activities</i> |
| L Poslovanje nekretninama | 97,4 | 106,6 | 100,6 | 97,2 | 104,5 | L <i>Real estate activities</i> |
| M Stručne, naučne i tehničke djelatnosti | 100,3 | 112,2 | 106,6 | 100,1 | 110,0 | M <i>Professional, scientific and technical activities</i> |
| N Administrativne i pomoćne uslužne djelatnosti | 99,9 | 109,2 | 103,9 | 99,7 | 107,1 | N <i>Administrative and support service activities</i> |
| O Javna uprava i odbrana, obavezno socijalno osiguranje | 103,0 | 108,9 | 104,7 | 102,8 | 106,7 | O <i>Public administration and defence; compulsory social security</i> |
| P Obrazovanje | 102,0 | 107,7 | 103,8 | 101,8 | 105,6 | P <i>Education</i> |
| Q Djelatnosti zdravstvene i socijalne zaštite | 105,6 | 109,9 | 107,7 | 105,4 | 107,7 | Q <i>Human health and social work activities</i> |
| R Umjetnost, zabava i rekreacija | 104,5 | 115,4 | 108,8 | 104,3 | 113,1 | R <i>Arts, entertainment and recreation</i> |
| S Ostale uslužne djelatnosti | 102,4 | 108,8 | 104,9 | 102,2 | 106,6 | S <i>Other service activities</i> |

Grafikon 1. Prosječne mjesečne bruto plaće za januar 2024. godine prema KDBiH
Graph 1. Average monthly gross wages, according to CEA, January 2024



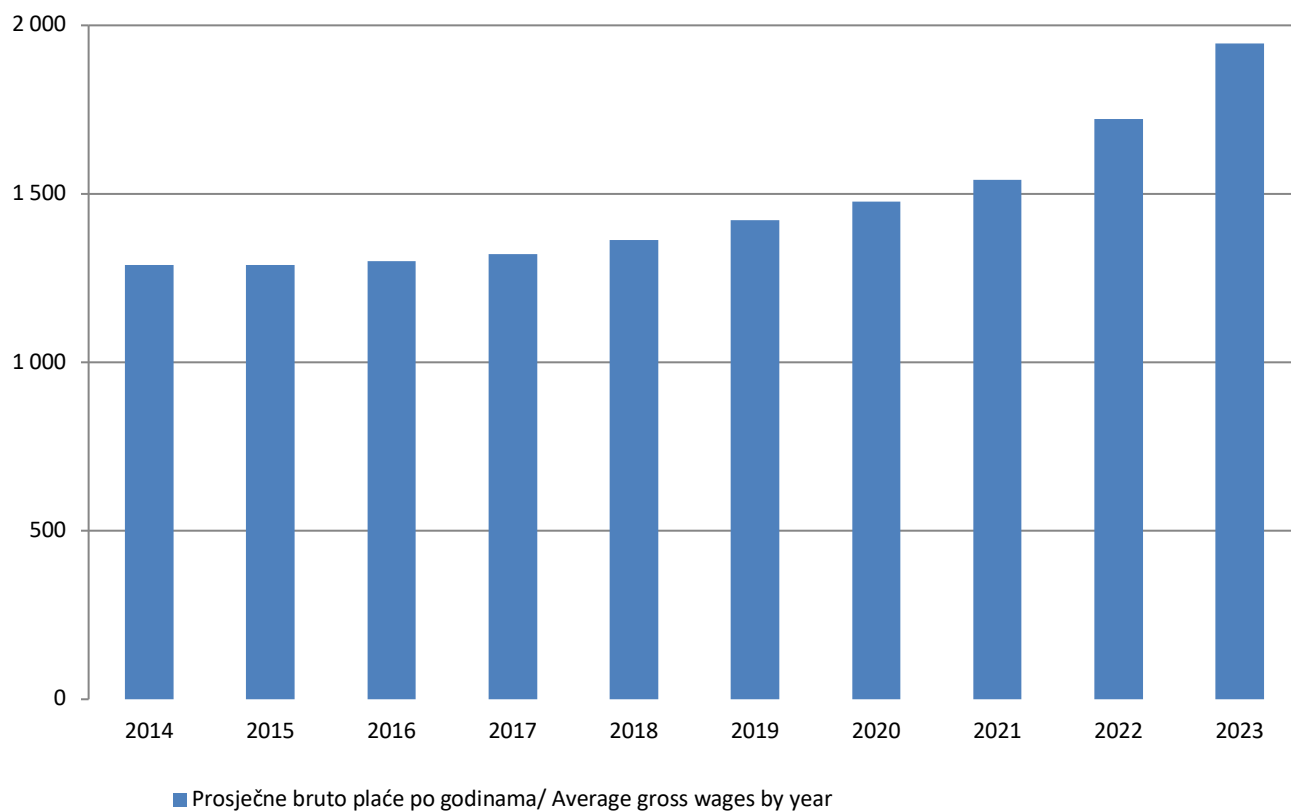
Područje djelatnosti prema KDBiH
CEA activity sections

| | | | |
|---|---|---|---|
| A | Poljoprivreda, šumarstvo i ribolov | A | <i>Agriculture, forestry and fishing</i> |
| B | Vađenje ruda i kamena | B | <i>Mining and quarrying</i> |
| C | Prerađivačka industrija | C | <i>Manufacturing</i> |
| D | Proizvodnja i snabdijevanje električnom energijom, plinom, parom i klimatizacija | D | <i>Electricity, gas, steam and air conditioning supply</i> |
| E | Snabdijevanje vodom; uklanjanje otpadnih voda, upravljanje otpadom, te djelatnosti sanacije okoliša | E | <i>Water supply; sewerage, waste management and remediation activities</i> |
| F | Građevinarstvo | F | <i>Construction</i> |
| G | Trgovina na veliko i malo; popravak motornih vozila i motocikala | G | <i>Wholesale and retail trade; repair of motor vehicles and motorcycles</i> |
| H | Prijevoz i skladištenje | H | <i>Transportation and storage</i> |
| I | Djelatnosti pružanja smještaja, te pripreme i usluživanja hrane | I | <i>Accommodation and food service activities</i> |
| J | Informacije i komunikacije | J | <i>Information and communication</i> |
| K | Finansijske djelatnosti i djelatnosti osiguranja | K | <i>Financial and insurance activities</i> |
| L | Poslovanje nekretninama | L | <i>Real estate activities</i> |
| M | Stručne, naučne i tehničke djelatnosti | M | <i>Professional, scientific and technical activities</i> |
| N | Administrativne i pomoćne uslužne djelatnosti | N | <i>Administrative and support service activities</i> |
| O | Javna uprava i odbrana, obavezno socijalno osiguranje | O | <i>Public administration and defence; compulsory social security</i> |
| P | Obrazovanje | P | <i>Education</i> |
| Q | Djelatnosti zdravstvene i socijalne zaštite | Q | <i>Human health and social work activities</i> |
| R | Umjetnost, zabava i rekreacija | R | <i>Arts, entertainment and recreation</i> |
| S | Ostale uslužne djelatnosti | S | <i>Other service activities</i> |

Tabela 4. Prosječne mjesečne bruto plaće od 2014. do 2023. godine prema KDBiH*Table 4. Average monthly gross wages from 2014 to 2023, according to CEA*

| | 2014 | 2015 | 2016 | 2017 | 2018 | 2019 | 2020 | 2021 | 2022 | 2023 | |
|---|-------|-------|-------|-------|-------|-------|-------|-------|-------|-------|---|
| Ukupno | 1 289 | 1 289 | 1 301 | 1 321 | 1 363 | 1 421 | 1 476 | 1 542 | 1 723 | 1 947 | <i>Total</i> |
| A Poljoprivred, šumarstvo i ribolov | 1 151 | 1 150 | 1 181 | 1 212 | 1 225 | 1 259 | 1 284 | 1 331 | 1 488 | 1 681 | <i>A Agriculture, forestry and fishing</i> |
| B Vađenje ruda i kamena | 1 500 | 1 509 | 1 523 | 1 565 | 1 615 | 1 647 | 1 712 | 1 772 | 1 992 | 2 316 | <i>B Mining and quarrying</i> |
| C Prerađivačka industrija | 882 | 880 | 911 | 950 | 988 | 1 042 | 1 074 | 1 147 | 1 312 | 1 499 | <i>C Manufacturing</i> |
| D Proizvodnja i snabdijevanje električnom energijom, plinom, parom i klimatizacija | 2 097 | 2 105 | 2 120 | 2 143 | 2 208 | 2 261 | 2 287 | 2 413 | 2 587 | 2 817 | <i>D Electricity, gas, steam and air conditioning supply</i> |
| E Snabdijevanje vodom; uklanjanje otpadnih voda, upravljanje otpadom, te djelatnosti sanacije okoliša | 1 165 | 1 182 | 1 207 | 1 256 | 1 311 | 1 340 | 1 377 | 1 433 | 1 536 | 1 699 | <i>E Water supply; sewerage, waste management and remediation activities</i> |
| F Građevinarstvo | 820 | 800 | 815 | 853 | 885 | 948 | 991 | 1 075 | 1 235 | 1 431 | <i>F Construction</i> |
| G Trgovina na veliko i malo; popravak motornih vozila i motocikala | 887 | 890 | 902 | 943 | 982 | 1 052 | 1 091 | 1 139 | 1 323 | 1 511 | <i>G Wholesale and retail trade; repair of motor vehicles and motorcycles</i> |
| H Prijevoz i skladištenje | 1 169 | 1 197 | 1 205 | 1 220 | 1 262 | 1 282 | 1 297 | 1 323 | 1 514 | 1 721 | <i>H Transportation and storage</i> |
| I Djelatnosti pružanja smještaja, te pripreme i usluživanja hrane | 809 | 800 | 793 | 820 | 833 | 870 | 891 | 915 | 1 108 | 1 266 | <i>I Accommodation and food service activities</i> |
| J Informacije i komunikacije | 1 920 | 1 926 | 1 955 | 1 966 | 2 023 | 2 098 | 2 159 | 2 267 | 2 511 | 2 881 | <i>J Information and communication</i> |
| K Finansijske djelatnosti i djelatnosti osiguranja | 2 125 | 2 150 | 2 186 | 2 252 | 2 310 | 2 461 | 2 487 | 2 579 | 2 637 | 2 837 | <i>K Financial and insurance activities</i> |
| L Poslovanje nekretninama | 1 252 | 1 176 | 1 230 | 1 269 | 1 158 | 1 269 | 1 232 | 1 308 | 1 587 | 1 737 | <i>L Real estate activities</i> |
| M Stručne, naučne i tehničke djelatnosti | 1 359 | 1 384 | 1 423 | 1 611 | 1 609 | 1 618 | 1 596 | 1 706 | 1 953 | 2 210 | <i>M Professional, scientific and technical activities</i> |
| N Administrativne i pomoćne uslužne djelatnosti | 821 | 822 | 817 | 880 | 928 | 964 | 1 005 | 1 100 | 1 412 | 1 673 | <i>N Administrative and support service activities</i> |
| O Javna uprava i odbrana, obavezno socijalno osiguranje | 1 836 | 1 856 | 1 878 | 1 885 | 1 925 | 1 984 | 2 067 | 2 112 | 2 307 | 2 580 | <i>O Public administration and defence; compulsory social security</i> |
| P Obrazovanje | 1 329 | 1 337 | 1 338 | 1 331 | 1 387 | 1 473 | 1 540 | 1 590 | 1 777 | 1 985 | <i>P Education</i> |
| Q Djelatnosti zdravstvene i socijalne zaštite | 1 627 | 1 646 | 1 657 | 1 683 | 1 807 | 1 904 | 2 000 | 2 072 | 2 267 | 2 528 | <i>Q Human health and social work activities</i> |
| R Umjetnost, zabava i rekreacija | 948 | 922 | 956 | 967 | 969 | 1 067 | 1 089 | 1 145 | 1 346 | 1 575 | <i>R Arts, entertainment and recreation</i> |
| S Ostale uslužne djelatnosti | 1 481 | 1 503 | 1 505 | 1 457 | 1 514 | 1 594 | 1 620 | 1 697 | 1 881 | 2 062 | <i>S Other service activities</i> |

Grafikon 2. Prosječne mjesečne bruto plaće od 2014. do 2023. godine
Graph 2. Average monthly gross wages from 2014 to 2023



METODOLOŠKA OBJAŠNENJA

Izvor podataka

Podaci o prosječnim mjesečnim bruto plaćama prate se redovnim mjesečnim istraživanjem o zaposlenima i plaći (RAD - 1). Istraživanjem su obuhvaćeni zaposleni u pravnim osobama svih oblika vlasništva, u tijelima državne vlasti svih nivoa, ustanove i druge organizacije po organizaciono-teritorijalnom principu na nivou općine.

Nisu obuhvaćeni zaposleni u obrtu i slobodnim profesijama kao i pripadnici odbrane.

Podaci o plaćama prikupljaju se izvještajem koji se u pravnim osobama popunjava na osnovu evidencija o plaćama.

Obuhvat i uporedivost

Istraživanjem o prosječnim mjesečnim isplaćenim neto i bruto plaćama zaposlenih u pravnim osobama obuhvaćene su isplaćene neto i bruto plaće zaposlenih koji imaju zasnovan radni odnos, bez obzira na vrstu radnog odnosa i dužinu radnog vremena.

Podaci o prosječnoj mjesečnoj isplaćenoj neto i bruto plaći po zaposlenome iskazuju se po principu obavljenih isplata u tekućem za prethodni mjesec, što odgovara dinamici isplata u najvećem broju pravnih osoba, te se i prosjek plaće po zaposlenome odnosi na mjesec za koji je isplata primljena.

Definicije

Prosječna mjesečna bruto plaća obuhvata sve vrste neto plaća zaposlenih plus zakonom propisana obavezna izdvajanja iz bruto plaće (doprinosi iz bruto plaće i akontacija poreza na dohodak).

Nominalni indeksi bruto plaća izračunavaju se iz podataka o prosječnim mjesečnim iznosima bruto plaća za odgovarajuće mjesece i godine.

Skraćenice

d.n. drugdje nespomenuto
KDBiH Klasifikacija djelatnosti BiH
KM konvertibilna marka

Znakovi

- nema pojave

METHODOLOGICAL EXPLANATIONS

Data source

Data on average monthly gross wages are based on regular monthly survey on employment and wages (RAD -1). The survey comprises persons in employment in legal entities of all types of ownership, government bodies, institutions and other organizations.

Persons employed in crafts and trades and free lances and persons employed in defence are not covered.

Data on wages are collected by a report form to be filled in by legal entities on the basis of their respective payrolls.

Coverage and comparability

The statistical survey on average monthly gross and net wages of persons employed in legal entities includes gross and net earnings of persons in permanent employment, irrespective of the kind of employment and number of working-hours.

Data on average gross and net wages are presented according to realised pays in current for previous month, which is in line with the pay-off dynamics in most legal entities, so the average wage per employed person refers to the month for which the pay is received.

Definitions

Average monthly gross wages comprise net income of a person in employment plus contributions from gross wages and advance income tax as prescribed by law.

Nominal indices of gross wages are calculated from data on average monthly gross wages for respective month and year.

Abbreviations

*n.e.c. not elsewhere classified
CEA Classification of Economic Activities
KM Convertible mark*

Symbols

- no occurrence

Publikuje Agencija za statistiku Bosne i Hercegovine, 71000 Sarajevo, Zelenih beretki 26
Published by the Agency for Statistics of the Bosnia and Herzegovina, 71000 Sarajevo, Zelenih beretki 26

Telefon/Phone: +387 (33) 911 911 | Telefaks/Telefax: +387 (33) 220 622
Elektronska pošta/E-mail: bhas@bhas.gov.ba | Internetska stranica/Web site: Web site: www.bhas.gov.ba

Odgovorne osobe/Responsible persons:

Radoslav Ćorović, pomoćnik direktorice za demografiju i socijalne statistike
Radoslav Ćorović, Assistant Director for Demography and Social Statistics

Vesna Ćužić, direktorica
Vesna Ćužić, Acting Director

Saopćenje priredili: Radoslav Ćorović, Vladimir Mijović i Tijana Popić
Prepared by: Radoslav Ćorović, Vladimir Mijović and Tijana Popić



 **Razmislite o očuvanju okoliša prije štampanja dokumenta.**
Please consider the environment before printing this document.