



SAOPĆENJE

FIRST RELEASE



Obavezni ste da prilikom dozvoljenih radnji, u svom proizvodu ili aplikaciji navedete izvor podataka.
You are required to specify a data source when allowed in your product or application.

GODINA/YEAR XVII

SARAJEVO, 19.02.2024.

BROJ/NUMBER 12

DEMOGRAFIJA I SOCIJALNE STATISTIKE

DEMOGRAPHY AND SOCIAL STATISTICS

Prosječne mjesečne bruto plaće zaposlenih za decembar 2023. godine

Average monthly gross wages of persons in employment December 2023

Prosječna mjesečna bruto plaća po zaposlenome u pravnim osobama u BiH za decembar 2023. godine iznosila je 2 004 KM, što pokazuje nominalni pad za 0,4%, i realno je manji za 0,2% u odnosu na novembar 2023. godine.

In December 2023, the average monthly gross wage per person in employment in legal entities in BiH amounted to 2 004 KM, which represented the nominal drop of 0,4%, and in real terms it is lower by 0,2% compared to November 2023.

Prosječna mjesečna isplaćena bruto plaća za decembar 2023. godine u odnosu na decembar 2022. godine nominalno je viša za 9,5%. Za isti taj period realni indeks je bio veći za 7,1%.

In comparison to December 2022 the average monthly gross wages for the December 2023 was nominally higher by 9,5%. For the same period, the real index was higher by 7,1%.

Tabela 1. Prosječne mjesečne bruto plaće za decembar 2023. godine
Table 1. Average monthly gross wages, December 2023

	Bruto plaća u KM ¹⁾ <i>Gros wage in KM¹⁾</i>			Nominalni indeksi <i>Nominal indices</i>			
	XII 2022	XI 2023	XII 2023	<u>XII 2023</u> XI 2023	<u>XII 2023</u> XII 2022	<u>I-XII 2023</u> I-XII 2022	
Prosječna mjesečna bruto plaća, KM	1 831	2 012	2 004	99,6	109,5	113,0	<i>Average monthly off gros wage, KM</i>

¹⁾ KM – Konvertibilna marka
KM – Convertible mark

Tabela 2. Prosječne mjesečne isplaćene bruto plaće za decembar 2023. godine prema KDBiH²⁾*Table 2. Average monthly paid gross wage according to CEA²⁾, December 2023*

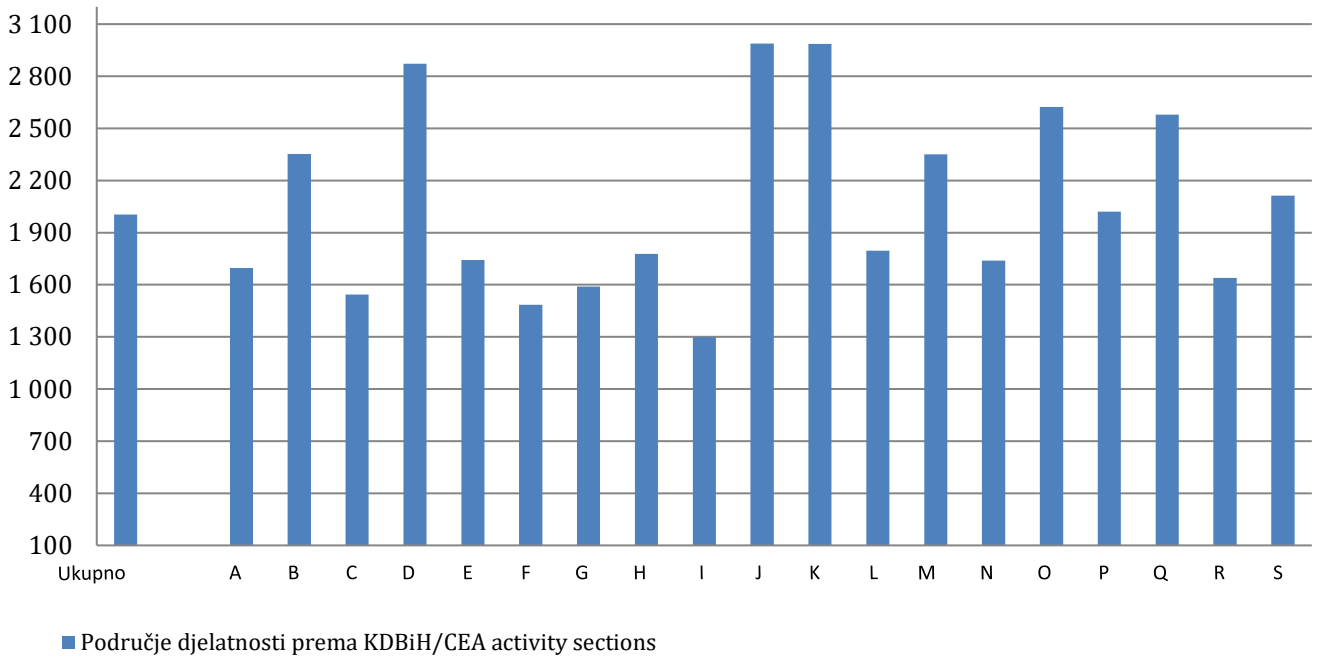
	Bruto plaće u KM Gross wages in KM				
	Ø2022	XII 2022	XI 2023	XII 2023	
Ukupno	1 723	1 831	2 012	2 004	Total
A Poljoprivreda, šumarstvo i ribolov	1 488	1 572	1 726	1 697	A <i>Agriculture, forestry and fishing</i>
B Vađenje ruda i kamena	1 992	2 148	2 385	2 352	B <i>Mining and quarrying</i>
C Prerađivačka industrija	1 312	1 393	1 579	1 543	C <i>Manufacturing</i>
D Proizvodnja i snabdijevanje električnom energijom, plinom, parom i klimatizacija	2 587	2 719	2 868	2 872	D <i>Electricity, gas, steam and air conditioning supply</i>
E Snabdijevanje vodom; uklanjanje otpadnih voda, upravljanje otpadom, te djelatnosti sanacije okoliša	1 536	1 593	1 735	1 742	E <i>Water supply; sewerage, waste management and remediation activities</i>
F Građevinarstvo	1 235	1 299	1 484	1 486	F <i>Construction</i>
G Trgovina na veliko i malo; popravak motornih vozila i motocikala	1 323	1 404	1 598	1 589	G <i>Wholesale and retail trade; repair of motor vehicles and motorcycles</i>
H Prijevoz i skladištenje	1 514	1 580	1 812	1 779	H <i>Transportation and storage</i>
I Djelatnosti pružanja smještaja, te pripreme i usluživanja hrane	1 108	1 137	1 308	1 298	I <i>Accommodation and food service activities</i>
J Informacije i komunikacije	2 511	2 674	2 980	2 987	J <i>Information and communication</i>
K Finansijske djelatnosti i djelatnosti osiguranja	2 637	2 765	2 893	2 987	K <i>Financial and insurance activities</i>
L Poslovanje nekretninama	1 587	1 646	1 820	1 795	L <i>Real estate activities</i>
M Stručne, naučne i tehničke djelatnosti	1 953	2 121	2 312	2 350	M <i>Professional, scientific and technical activities</i>
N Administrativne i pomoćne uslužne djelatnosti	1 412	1 605	1 713	1 739	N <i>Administrative and support service activities</i>
O Javna uprava i odbrana, obavezno socijalno osiguranje	2 307	2 418	2 612	2 623	O <i>Public administration and defence; compulsory social security</i>
P Obrazovanje	1 777	1 889	2 024	2 021	P <i>Education</i>
Q Djelatnosti zdravstvene i socijalne zaštite	2 267	2 437	2 595	2 578	Q <i>Human health and social work activities</i>
R Umjetnost, zabava i rekreacija	1 346	1 457	1 604	1 640	R <i>Arts, entertainment and recreation</i>
S Ostale uslužne djelatnosti	1 881	1 979	2 100	2 112	S <i>Other service activities</i>

²⁾ KDBiH – Klasifikacija djelatnosti BiH
CEA – Classification of Economic Activities

Tabela 3. Prosječne mjesečne isplaćene bruto plaće za decembar 2023. godine prema KDBiH - indeksi
Table 3. Average monthly paid gross wages according to CEA, December 2023 - indices

	Nominalni indeksi <i>Nominal indices</i>				Realni indeksi <i>Real indices</i>				
	<i>XII 2023</i> <i>XI 2023</i>	<i>XII 2023</i> <i>XII 2022</i>	<i>XII 2023</i> <i>Ø 2022</i>	<i>I-XII 2023</i> <i>I-XII 2022</i>	<i>XII 2023</i> <i>XI 2023</i>	<i>XII 2023</i> <i>XII 2022</i>	<i>XII 2023</i> <i>Ø 2022</i>	<i>I-XII 2023</i> <i>I-XII 2022</i>	
Ukupno	99,6	109,5	116,3	113,0	99,8	107,1	108,9	106,5	Total
A Poljoprivreda, šumarstvo i ribolov	98,4	108,0	114,1	113,0	98,5	105,6	106,8	106,5	A <i>Agriculture, forestry and fishing</i>
B Vađenje ruda i kamena	98,6	109,5	118,1	116,3	98,8	107,1	110,5	109,6	B <i>Mining and quarrying</i>
C Prerađivačka industrija	97,7	110,8	117,6	114,2	97,9	108,4	110,1	107,6	C <i>Manufacturing</i>
D Proizvodnja i snabdijevanje električnom energijom, plinom, parom i klimatizacija	100,2	105,7	111,0	108,9	100,4	103,4	104,0	102,6	D <i>Electricity, gas, steam and air conditioning supply</i>
E Snabdijevanje vodom, uklanjanje otpadnih voda, upravljanje otpadom, te djelatnosti sanacije okoliša	100,4	109,4	113,4	110,6	100,6	107,0	106,2	104,3	E <i>Water supply; sewerage, waste management and remediation activities</i>
F Građevinarstvo	100,1	114,4	120,3	115,9	100,3	111,9	112,7	109,2	F <i>Construction</i>
G Trgovina na veliko i malo; popravak motornih vozila i motocikala	99,5	113,2	120,1	114,2	99,7	110,8	112,5	107,6	G <i>Wholesale and retail trade; repair of motor vehicles and motorcycles</i>
H Prijevoz i skladištenje	98,1	112,6	117,4	113,6	98,3	110,1	110,0	107,1	H <i>Transportation and storage</i>
I Djelatnosti pružanja smještaja, te pripreme i usluživanja hrane	99,2	114,2	117,2	114,3	99,4	111,7	109,7	107,7	I <i>Accommodation and food service activities</i>
J Informacije i komunikacije	100,2	111,7	119,0	114,7	100,5	109,3	111,4	108,1	J <i>Information and communication</i>
K Finansijske djelatnosti i djelatnosti osiguranja	103,3	108,0	113,3	107,6	103,5	105,7	106,1	101,4	K <i>Financial and insurance activities</i>
L Poslovanje nekretninama	98,7	109,1	113,1	109,4	98,9	106,7	105,9	103,1	L <i>Real estate activities</i>
M Stručne, naučne i tehničke djelatnosti	101,7	110,8	120,3	113,1	101,9	108,4	112,6	106,6	M <i>Professional, scientific and technical activities</i>
N Administrativne i pomoćne uslužne djelatnosti	101,5	108,4	123,2	118,5	101,7	106,1	115,4	111,7	N <i>Administrative and support service activities</i>
O Javna uprava i odbrana, obavezno socijalno osiguranje	100,4	108,5	113,7	111,8	100,6	106,1	106,4	105,4	O <i>Public administration and defence; compulsory social security</i>
P Obrazovanje	99,9	107,0	113,7	111,7	100,1	104,7	106,5	105,3	P <i>Education</i>
Q Djelatnosti zdravstvene i socijalne zaštite	99,4	105,8	113,7	111,5	99,6	103,5	106,5	105,1	Q <i>Human health and social work activities</i>
R Umjetnost, zabava i rekreacija	102,2	112,6	121,8	117,0	102,4	110,1	114,1	110,3	R <i>Arts, entertainment and recreation</i>
S Ostale uslužne djelatnosti	100,6	106,7	112,3	109,6	100,8	104,4	105,1	103,3	S <i>Other service activities</i>

Grafikon 1. Prosječne mjesečne bruto plaće za decembar 2023. godine prema KDBiH
Graph 1. Average monthly gross wages, according to CEA, December 2023



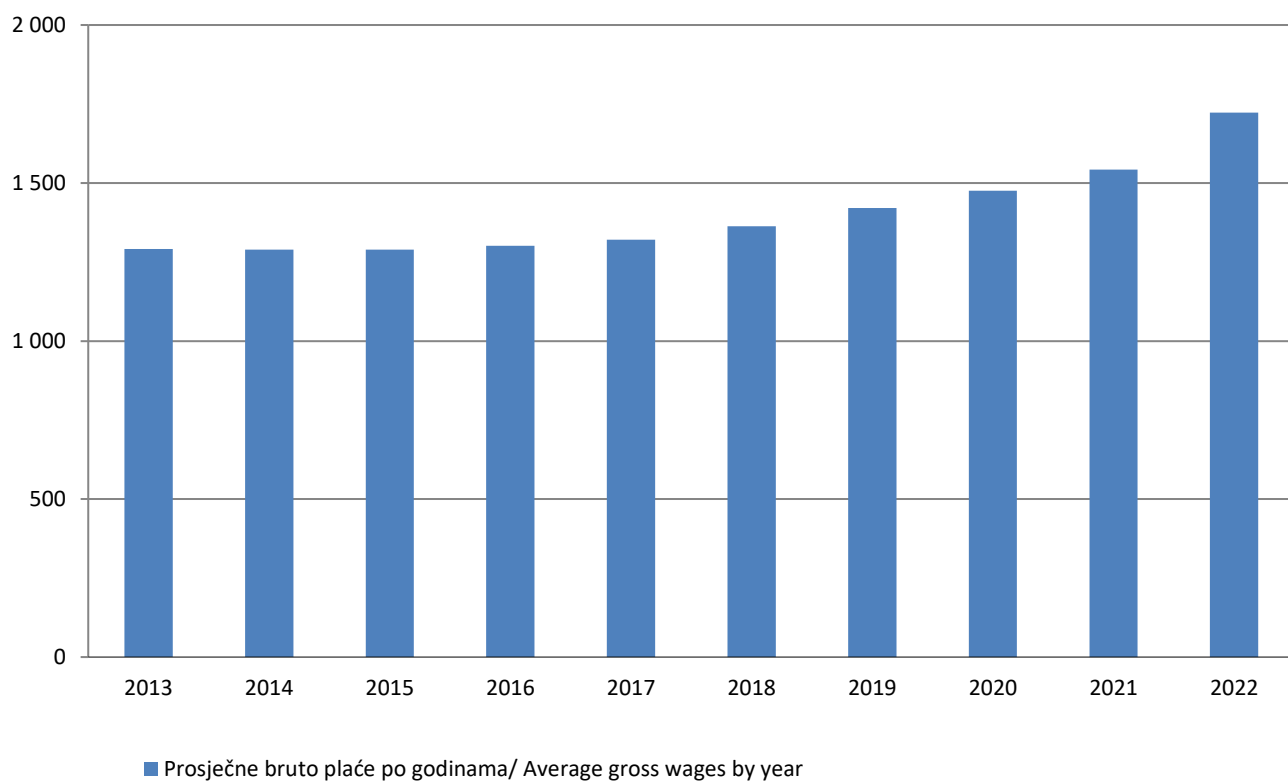
Područje djelatnosti prema KDBiH
CEA activity sections

A	Poljoprivreda, šumarstvo i ribolov	A	<i>Agriculture, forestry and fishing</i>
B	Vađenje ruda i kamena	B	<i>Mining and quarrying</i>
C	Prerađivačka industrija	C	<i>Manufacturing</i>
D	Proizvodnja i snabdijevanje električnom energijom, plinom, parom i klimatizacija	D	<i>Electricity, gas, steam and air conditioning supply</i>
E	Snabdijevanje vodom; uklanjanje otpadnih voda, upravljanje otpadom, te djelatnosti sanacije okoliša	E	<i>Water supply; sewerage, waste management and remediation activities</i>
F	Građevinarstvo	F	<i>Construction</i>
G	Trgovina na veliko i malo; popravak motornih vozila i motocikala	G	<i>Wholesale and retail trade; repair of motor vehicles and motorcycles</i>
H	Prijevoz i skladištenje	H	<i>Transportation and storage</i>
I	Djelatnosti pružanja smještaja, te pripreme i usluživanja hrane	I	<i>Accommodation and food service activities</i>
J	Informacije i komunikacije	J	<i>Information and communication</i>
K	Finansijske djelatnosti i djelatnosti osiguranja	K	<i>Financial and insurance activities</i>
L	Poslovanje nekretninama	L	<i>Real estate activities</i>
M	Stručne, naučne i tehničke djelatnosti	M	<i>Professional, scientific and technical activities</i>
N	Administrativne i pomoćne uslužne djelatnosti	N	<i>Administrative and support service activities</i>
O	Javna uprava i odbrana, obavezno socijalno osiguranje	O	<i>Public administration and defence; compulsory social security</i>
P	Obrazovanje	P	<i>Education</i>
Q	Djelatnosti zdravstvene i socijalne zaštite	Q	<i>Human health and social work activities</i>
R	Umjetnost, zabava i rekreacija	R	<i>Arts, entertainment and recreation</i>
S	Ostale uslužne djelatnosti	S	<i>Other service activities</i>

Tabela 4. Prosječne mjesečne bruto plaće od 2013. do 2022. godine prema KDBiH
Table 4. Average monthly gross wages from 2013 to 2022, according to CEA

	2013	2014	2015	2016	2017	2018	2019	2020	2021	2022	
Ukupno	1 291	1 289	1 289	1 301	1 321	1 363	1 421	1 476	1 542	1 723	<i>Total</i>
A Poljoprivred, šumarstvo i ribolov	1 135	1 151	1 150	1 181	1 212	1 225	1 259	1 284	1 331	1 488	<i>A Agriculture, forestry and fishing</i>
B Vađenje ruda i kamena	1 481	1 500	1 509	1 523	1 565	1 615	1 647	1 712	1 772	1 992	<i>B Mining and quarrying</i>
C Prerađivačka industrija	892	882	880	911	950	988	1 042	1 074	1 147	1 312	<i>C Manufacturing</i>
D Proizvodnja i snabdijevanje električnom energijom, plinom, parom i klimatizacija	2 083	2 097	2 105	2 120	2 143	2 208	2 261	2 287	2 413	2 587	<i>D Electricity, gas, steam and air conditioning supply</i>
E Snabdijevanje vodom; uklanjanje otpadnih voda, upravljanje otpadom, te djelatnosti sanacije okoliša	1 164	1 165	1 182	1 207	1 256	1 311	1 340	1 377	1 433	1 536	<i>E Water supply; sewerage, waste management and remediation activities</i>
F Građevinarstvo	822	820	800	815	853	885	948	991	1 075	1 235	<i>F Construction</i>
G Trgovina na veliko i malo; popravak motornih vozila i motocikala	887	887	890	902	943	982	1 052	1 091	1 139	1 323	<i>G Wholesale and retail trade; repair of motor vehicles and motorcycles</i>
H Prijevoz i skladištenje	1 178	1 169	1 197	1 205	1 220	1 262	1 282	1 297	1 323	1 514	<i>H Transportation and storage</i>
I Djelatnosti pružanja smještaja, te pripreme i usluživanja hrane	827	809	800	793	820	833	870	891	915	1 108	<i>I Accommodation and food service activities</i>
J Informacije i komunikacije	1 875	1 920	1 926	1 955	1 966	2 023	2 098	2 159	2 267	2 511	<i>J Information and communication</i>
K Finansijske djelatnosti i djelatnosti osiguranja	2 120	2 125	2 150	2 186	2 252	2 310	2 461	2 487	2 579	2 637	<i>K Financial and insurance activities</i>
L Poslovanje nekretninama	1 234	1 252	1 176	1 230	1 269	1 158	1 269	1 232	1 308	1 587	<i>L Real estate activities</i>
M Stručne, naučne i tehničke djelatnosti	1 344	1 359	1 384	1 423	1 611	1 609	1 618	1 596	1 706	1 953	<i>M Professional, scientific and technical activities</i>
N Administrativne i pomoćne uslužne djelatnosti	881	821	822	817	880	928	964	1 005	1 100	1 412	<i>N Administrative and support service activities</i>
O Javna uprava i odbrana, obavezno socijalno osiguranje	1 802	1 836	1 856	1 878	1 885	1 925	1 984	2 067	2 112	2 307	<i>O Public administration and defence; compulsory social security</i>
P Obrazovanje	1 313	1 329	1 337	1 338	1 331	1 387	1 473	1 540	1 590	1 777	<i>P Education</i>
Q Djelatnosti zdravstvene i socijalne zaštite	1 614	1 627	1 646	1 657	1 683	1 807	1 904	2 000	2 072	2 267	<i>Q Human health and social work activities</i>
R Umjetnost, zabava i rekreacija	1 015	948	922	956	967	969	1 067	1 089	1 145	1 346	<i>R Arts, entertainment and recreation</i>
S Ostale uslužne djelatnosti	1 566	1 481	1 503	1 505	1 457	1 514	1 594	1 620	1 697	1 881	<i>S Other service activities</i>

Grafikon 2. Prosječne mjesečne bruto plaće od 2013. do 2022. godine
Graph 2. Average monthly gross wages from 2013 to 2022



METODOLOŠKA OBJAŠNENJA

Izvor podataka

Podaci o prosječnim mjesečnim bruto plaćama prate se redovnim mjesečnim istraživanjem o zaposlenima i plaći (RAD - 1). Istraživanjem su obuhvaćeni zaposleni u pravnim osobama svih oblika vlasništva, u tijelima državne vlasti svih nivoa, ustanove i druge organizacije po organizaciono-teritorijalnom principu na nivou općine.

Nisu obuhvaćeni zaposleni u obrtu i slobodnim profesijama kao i pripadnici odbrane.

Podaci o plaćama prikupljaju se izvještajem koji se u pravnim osobama popunjava na osnovu evidencija o plaćama.

Obuhvat i uporedivost

Istraživanjem o prosječnim mjesečnim isplaćenim neto i bruto plaćama zaposlenih u pravnim osobama obuhvaćene su isplaćene neto i bruto plaće zaposlenih koji imaju zasnovan radni odnos, bez obzira na vrstu radnog odnosa i dužinu radnog vremena.

Podaci o prosječnoj mjesečnoj isplaćenoj neto i bruto plaći po zaposlenome iskazuju se po principu obavljenih isplata u tekućem za prethodni mjesec, što odgovara dinamici isplata u najvećem broju pravnih osoba, te se i prosjek plaće po zaposlenome odnosi na mjesec za koji je isplata primljena.

Definicije

Prosječna mjesečna bruto plaća obuhvata sve vrste neto plaća zaposlenih plus zakonom propisana obavezna izdvajanja iz bruto plaće (doprinosi iz bruto plaće i akontacija poreza na dohodak).

Nominalni indeksi bruto plaća izračunavaju se iz podataka o prosječnim mjesečnim iznosima bruto plaća za odgovarajuće mjesece i godine.

Skraćenice

d.n.	drugdje nespomenuto
KDBiH	Klasifikacija djelatnosti BiH
KM	konvertibilna marka

Znakovi

- nema pojave

METHODOLOGICAL EXPLANATIONS

Data source

Data on average monthly gross wages are based on regular monthly survey on employment and wages (RAD -1). The survey comprises persons in employment in legal entities of all types of ownership, government bodies, institutions and other organizations.

Persons employed in crafts and trades and free lances and persons employed in defence are not covered.

Data on wages are collected by a report form to be filled in by legal entities on the basis of their respective payrolls.

Coverage and comparability

The statistical survey on average monthly gross and net wages of persons employed in legal entities includes gross and net earnings of persons in permanent employment, irrespective of the kind of employment and number of working-hours.

Data on average gross and net wages are presented according to realised pays in current for previous month, which is in line with the pay-off dynamics in most legal entities, so the average wage per employed person refers to the month for which the pay is received.

Definitions

Average monthly gross wages comprise net income of a person in employment plus contributions from gross wages and advance income tax as prescribed by law.

Nominal indices of gross wages are calculated from data on average monthly gross wages for respective month and year.

Abbreviations

n.e.c.	not elsewhere classified
CEA	Classification of Economic Activities
KM	Convertible mark

Symbols

- no occurrence

Publikuje Agencija za statistiku Bosne i Hercegovine, 71000 Sarajevo, Zelenih beretki 26
Published by the Agency for Statistics of the Bosnia and Herzegovina, 71000 Sarajevo, Zelenih beretki 26

Telefon/Phone: +387 (33) 911 911 | Telefaks/Telefax: +387 (33) 220 622
Elektronska pošta/E-mail: bhas@bhas.gov.ba | Internetska stranica/Web site: www.bhas.gov.ba

Odgovorne osobe/Responsible persons:

Radoslav Ćorović, pomoćnik direktorice za demografiju i socijalne statistike
Radoslav Ćorović, Assistant Director for Demography and Social Statistics

Vesna Ćužić, direktorica
Vesna Ćužić, Acting Director

Saopćenje priredili: Vladimir Mijović i Tijana Popić
Prepared by: Vladimir Mijović and Tijana Popić



 **Razmislite o očuvanju okoliša prije štampanja dokumenta.**
Please consider the environment before printing this document.