



SAOPĆENJE

FIRST RELEASE



Obavezni ste da prilikom dozvoljenih radnji, u svom proizvodu ili aplikaciji navedete izvor podataka.
You are required to specify a data source when allowed in your product or application.

GODINA/YEAR XVII

SARAJEVO, 19.02.2024.

BROJ/NUMBER 4

DEMOGRAFIJA I SOCIJALNE STATISTIKE

DEMOGRAPHY AND SOCIAL STATISTICS

Prosječne mjesečne isplaćene neto plaće zaposlenih u 2023. godini po obračunskom periodu (IV kvartal)

*Average monthly paid off net wages of persons in employment, 2023
By accounting period (IV quarter)*

Za četvrti kvartal 2023. godine prosječna mjesečna isplaćena neto plaća po zaposlenome u pravnim osobama u BiH iznosila je 1 295KM, a u trećem kvartalu 2023. godine iznosila je 1 269 KM, što pokazuje da je prosječna mjesečna isplaćena neto plaća u četvrtom kvartalu 2023. godine nominalno viša za 2,1% u odnosu na treći kvartal 2023. godine.

For the fourth quarter of 2023, the average monthly paid off net wage per person in employment in legal entities in BiH amounted to 1 295KM, and the third quarter of 2023 amounted to 1 269KM, which represent that the average monthly paid off net wages was nominally higher by 2,1% in the fourth quarter of 2023 as compared to the third quarter of 2023.

Tabela 1. Prosječne mjesečne neto plaće za IV kvartal 2023. godine
Table 1. Average monthly paid off net wages, IV quarter 2023

	X-XII 2022.	VII-IX 2023.	X-XII 2023.	Indeksi Indices	
				<u>X-XII 2023</u> VII-IX 2023	
Prosječna mjesečna isplaćena neto plaća, KM ¹⁾	1 174	1 269	1 295	102,1	<i>Average monthly paid off net wages, KM¹⁾</i>

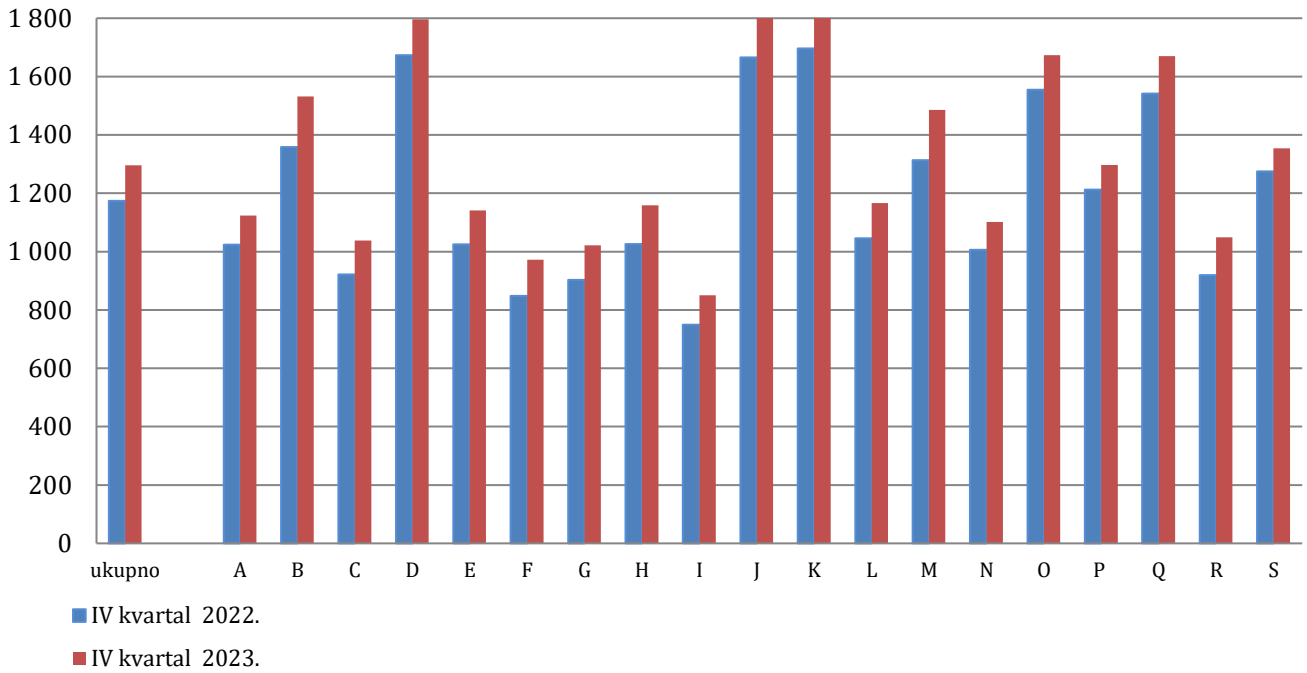
¹⁾ KM Konvertibilna marka
KM Convertible mark

Tabela 2. Prosječne mjesečne isplaćene neto plaće po kvartalima u 2023. godini prema KDBiH²⁾
Table 2. Average monthly paid off net wages in 2023, quarterly data according to CEA²⁾

	Prosječne mjesečne isplaćene neto plaće, KM <i>Average monthly paid off net wages, KM</i>			Indeksi <i>Indices</i>		
	X-XII 2022.	VII-IX 2023.	X-XII 2023.	$\frac{\text{X-XII 2023}}{\text{VII-IX 2023}}$	$\frac{\text{X-XII 2023}}{\text{X-XII 2022}}$	
Ukupno	1 174	1 269	1 295	102,1	110,3	Total
A Poljoprivreda, šumarstvo i ribolov	1 024	1 124	1 123	99,9	109,8	A <i>Agriculture, forestry and fishing</i>
B Vađenje ruda i kamena	1 359	1 509	1 532	101,6	112,8	B <i>Mining and quarrying</i>
C Prerađivačka industrija	921	1 009	1 038	102,8	112,6	C <i>Manufacturing</i>
D Proizvodnja i snabdijevanje električnom energijom, plinom, parom i klimatizacija	1 673	1 772	1 796	101,4	107,3	D <i>Electricity, gas, steam and air conditioning supply</i>
E Snabdijevanje vodom, uklanjanje otpadnih voda, upravljanje otpadom, te djelatnosti sanacije okoliša	1 025	1 125	1 141	101,4	111,3	E <i>Water supply; sewerage, waste management and remediation activities</i>
F Građevinarstvo	849	958	973	101,5	114,6	F <i>Construction</i>
G Trgovina na veliko i malo; popravak motornih vozila i motocikala	903	986	1 022	103,6	113,2	G <i>Wholesale and retail trade; repair of motor vehicles and motorcycles</i>
H Prijevoz i skladištenje	1 026	1 134	1 159	102,2	112,9	H <i>Transportation and storage</i>
I Djelatnosti pružanja smještaja, te pripreme i usluživanja hrane	750	831	851	102,3	113,5	I <i>Accommodation and food service activities</i>
J Informacije i komunikacije	1 666	1 863	1 890	101,4	113,4	J <i>Information and communication</i>
K Finansijske djelatnosti i djelatnosti osiguranje	1 696	1 825	1 850	101,4	109,0	K <i>Financial and insurance activities</i>
L Poslovanje nekretninama	1 046	1 131	1 166	103,1	111,5	L <i>Real estate activities</i>
M Stručne, naučne i tehničke djelatnosti	1 314	1 443	1 486	103,0	113,1	M <i>Professional, scientific and technical activities</i>
N Administrativne i pomoćne uslužne djelatnosti	1 006	1 085	1 102	101,5	109,5	N <i>Administrative and support service activities</i>
O Javna uprava i odbrana, obavezno socijalno osiguranje	1 555	1 663	1 673	100,6	107,7	O <i>Public administration and defence; compulsory social security</i>
P Obrazovanje	1 212	1 277	1 296	101,5	107,0	P <i>Education</i>
Q Djelatnosti zdravstvene i socijalne zaštite	1 542	1 623	1 670	102,9	108,3	Q <i>Human health and social work activities</i>
R Umjetnost, zabava i rekreacija	919	1 030	1 049	101,9	114,1	R <i>Arts, entertainment and recreation</i>
S Ostale uslužne djelatnosti	1 274	1 342	1 354	100,9	106,3	S <i>Other service activities</i>

²⁾ KDBiH - Klasifikacija djelatnosti BiH
CEA - Classification of Economic Activities

Grafikon 1. Prosječne mjesečne neto plaće za četvrti kvartal 2022. i 2023. godine prema KDBiH
 Graph 1. Average monthly net wages for the fourth quarter 2022 and 2023 according to CEA



Područje djelatnosti prema KDBiH
 CEA activity sections

A	Poljoprivreda, šumarstvo i ribolov	A	<i>Agriculture, forestry and fishing</i>
B	Vađenje ruda i kamena	B	<i>Mining and quarrying</i>
C	Prerađivačka industrija	C	<i>Manufacturing</i>
D	Proizvodnja i snabdijevanje električnom energijom, plinom, parom i klimatizacija	D	<i>Electricity, gas, steam and air conditioning supply</i>
E	Snabdijevanje vodom; uklanjanje otpadnih voda, upravljanje otpadom, te djelatnosti sanacije okoliša	E	<i>Water supply; sewerage, waste management and remediation activities</i>
F	Građevinarstvo	F	<i>Construction</i>
G	Trgovina na veliko i malo; popravak motornih vozila i motocikala	G	<i>Wholesale and retail trade; repair of motor vehicles and motorcycles</i>
H	Prijevoz i skladištenje	H	<i>Transportation and storage</i>
I	Djelatnosti pružanja smještaja, te pripreme i usluživanja hrane	I	<i>Accommodation and food service activities</i>
J	Informacije i komunikacije	J	<i>Information and communication</i>
K	Financijske djelatnosti i djelatnosti osiguranje	K	<i>Financial and insurance activities</i>
L	Poslovanje nekretninama	L	<i>Real estate activities</i>
M	Stručne, naučne i tehničke djelatnosti	M	<i>Professional, scientific and technical activities</i>
N	Administrativne i pomoćne uslužne djelatnosti	N	<i>Administrative and support service activities</i>
O	Javna uprava i odbrana, obavezno socijalno osiguranje	O	<i>Public administration and defence; compulsory social security</i>
P	Obrazovanje	P	<i>Education</i>
Q	Djelatnosti zdravstvene i socijalne zaštite	Q	<i>Human health and social work activities</i>
R	Umjetnost, zabava i rekreacija	R	<i>Arts, entertainment and recreation</i>
S	Ostale uslužne djelatnosti	S	<i>Other service activities</i>

METODOLOŠKA OBJAŠNENJA

Izvor podataka

Podaci o prosječnim mjesečnim isplaćenim neto plaćama prate se redovnim mjesečnim istraživanjem o zaposlenima i plaći (RAD – 1). Istraživanjem su obuhvaćeni zaposleni u pravnim osobama svih oblika vlasništva, u tijelima državne vlasti svih nivoa, ustanove i druge organizacije po organizaciono-teritorijalnom principu na nivou općine.

Nisu obuhvaćeni zaposleni u obrtu i slobodnim profesijama kao i pripadnici odbrane.

Podaci o plaćama prikupljaju se izvještajem koji se u pravnim osobama popunjava na osnovu evidencija o plaćama.

Obuhvat i uporedivost

Istraživanjem o prosječnim mjesečnim isplaćenim neto plaćama zaposlenih u pravnim osobama obuhvaćene su isplaćene neto plaće zaposlenih koji imaju zasnovan radni odnos, bez obzira na vrstu radnog odnosa i dužinu radnog vremena.

Podaci o prosječnoj mjesečnoj isplaćenoj neto plaći po zaposlenome iskazuju se po principu obavljenih isplata u tekućem za prethodni mjesec, što odgovara dinamici isplata u najvećem broju pravnih osoba, te se i prosjek plaće po zaposlenome odnosi na mjesec za koji je isplata primljena.

Definicije

Prosječna mjesečna neto plaća obuhvata plaće zaposlenih za obavljene poslove po osnovu radnog odnosa i naknade za godišnji odmor, plaćeno odsustvo, praznike i neradne dane određene zakonom, bolovanja koja isplaćuje poslovni subjekt, odsutnost za vrijeme stručnog obrazovanja, zastoje na poslu bez krivice zaposlenoga. Prosječna mjesečna bruto plaća obuhvata sve vrste neto plaća zaposlenih plus zakonom propisana obavezna izdvajanja iz bruto plaće (doprinosi iz bruto plaće i akontacija poreza na dohodak).

Nominalni indeksi neto plaća izračunavaju se iz podataka o prosječnim mjesečnim iznosima neto plaća za odgovarajuće mjesece i godine.

Realni indeksi neto plaća izračunavaju se dijeljenjem nominalnih indeksa neto plaća indeksom potrošačkih cijena za odgovarajuće mjesece i godine.

METHODOLOGICAL EXPLANATIONS

Data source

Data on average monthly paid off net wages are based on regular monthly survey on employment and wages (RAD -1). The survey comprises persons in employment in legal entities of all types of ownership, government bodies, institutions and other organizations.

Persons employed in crafts and trades and free lances and persons employed in defence are not included.

Data on wages are collected by a report form to be filled in by legal entities on the basis of their respective payrolls.

Coverage and comparability

The statistical survey on average monthly net wages of persons employed in legal entities includes net wages of persons in permanent employment, irrespective of the kind of employment and number of working-hours.

Data on average net wages are presented according to realised pays in current for previous month, which is in line with the pay-off dynamics in most legal entities, so the average wage per employed person refers to the month for which the pay is received.

Definitions

Average monthly paid off net wages comprise income of a person in employment earned for work done during regular working hours as well as annual leave, paid leave, public holidays and day-offs as prescribed by law, sickness which are paid by employer, absence for continuing professional education, during lay-off and job stop caused against person's will and of no fault of his own. An average monthly gross wages comprises net income of a person in employment plus contributions from gross wages and advance income tax as prescribed by law.

Nominal indices of net wages are calculated from data on average monthly net wages for respective month and year.

Real indices of net wages are calculated by dividing index of nominal net wages with a consumer price index for the respective month and year.

Publikuje Agencija za statistiku Bosne i Hercegovine, 71000 Sarajevo, Zelenih beretki 26
Published by the Agency for Statistics of the Bosnia and Herzegovina, 71000 Sarajevo, Zelenih beretki 26

Telefon/Phone: +387 (33) 911 911 | Telefaks/Telefax: +387 (33) 220 622
Elektronska pošta/E-mail: bhas@bhas.gov.ba | Internetska stranica/Web site: www.bhas.gov.ba

Odgovorne osobe/Responsible persons:

Radoslav Ćorović, pomoćnik direktorice za demografiju i socijalne statistike

Radoslav Ćorović, Assistant Director of Demography and Social Statistics

Vesna Čužić, direktorica

Vesna Čužić, Director

Saopćenje priredili: Vladimir Mijović i Tijana Popić

Prepared by: Vladimir Mijović and Tijana Popić



 **Razmislite o očuvanju okoliša prije štampanja dokumenta.**
Please consider the environment before printing this document.