



SAOPĆENJE

FIRST RELEASE



Obavezni ste da prilikom dozvoljenih radnji, u svom proizvodu ili aplikaciji navedete izvor podataka.
You are required to specify a data source when allowed in your product or application.

GODINA/YEAR X

SARAJEVO, 26.09.2023.

BROJ/NUMBER 1

POSLOVNE STATISTIKE

BUSINESS STATISTICS

Jedinice Statističkog poslovnog registra Stanje 31.12.2022.

*Units of the Statistical Business Register
Data as of December 31, 2022.*

Statistički poslovni registar (SPR) je registar koji vodi i održava Agencija za statistiku BiH u saradnji s Federalnim zavodom za statistiku FBiH, Republičkim zavodom za statistiku Republike Srpske i Ekspoziturom Agencije za statistiku BiH u Distriktu Brčko BiH.

SPR se vodi i održava na osnovu EU Uredbe o Evropskim poslovnim statistikama (Regulation EC No 2019/2152), u skladu sa Zakonom o statistici BiH („Službeni glasnik BiH“, br. 26/04 i 42/04) i Zakonom o klasifikaciji djelatnosti BiH („Službeni glasnik BiH“, br. 76/06, 100/08 i 32/10).

SPR je u upotrebi od 2009. godine. Statističke institucije kontinuirano rade na poboljšanju kvalitete podataka, na daljem usaglašavanju metodologije vođenja, ažuriranja i obrade podataka SPR, te na uključivanju novih izvora podataka.

Saopćenje sadrži podatke o broju preduzeća i preduzetnika razvrstanih prema ekonomskim djelatnostima, klasama zaposlenih i klasama prihoda, a na osnovu podataka administrativnih poslovnih registara, godišnjih finansijskih izvještaja, Centralnog registra transakcijskih računa Centralne banke BiH i rezultata statističkih istraživanja.

Posmatrajući statistički aktivna preduzeća (okvir za statistička istraživanja) prema djelatnostima KD BiH 2010 uočljivo je da je najveći broj preduzeća, njih 70,6%, raspoređeno u sljedećih šest područja djelatnosti: 20,4% u područje G (Trgovina na veliko i na malo; popravak motornih vozila i motocikala), 18,7% u S (Ostale uslužne djelatnosti), 10,9% u C (Prerađivačka industrija), 7,9% u M (Stručne, naučne i tehničke djelatnosti), 7,7% u područje R (Umjetnost, zabava i rekreacija), 5,0% u područje F (Građevinarstvo). (Grafikon 1)

Statistical Business Register (SBR) is a register kept and maintained by the Agency for Statistics of BiH in cooperation with the Federal Office of Statistics for the Entity of BiH, Republika Srpska Institute of Statistics for the Entity of BiH and Branch office of the Agency for statistics of BiH in Brčko District.

SBR be kept and maintained based on the Regulation on European Business Statistics (Regulation EC No 2019/2152), in line with the Law on Statistics of BiH („Official Gazzete BiH“, No 26/04 and 42/04) and the Law on Classification of Economic Activities of BiH („Official Gazzete BiH“, No 76/06, 100/08 and 32/10).

SBR has been in use since the 2009. Statistical institutions are constantly working to improve data quality, the further harmonization of the methodology of keeping, updating and processing data of the SBR, as well as including new data sources.

First release contains data about the number of enterprises and entrepreneurs classified by Economic Activities, Classes of employees and Classes of turnover, based on administrative data of the Business Registers, Annual Financial Reports, the Central Register of the transaction accounts of the Central Bank BiH and statistical survey results.

By observing statistically active enterprises (framework for statistical surveys) by activities of the KD BiH 2010, it is evident that the largest number of enterprises, 70,6 % of them, are distributed in the following six activity sections:

20.4% in Section G (Wholesale and retail trade; repair of motor vehicles and motorcycles), 18.7% in S (Other service activities), 10.9% in C (Manufacturing), 7.9% in M (Professional, scientific and technical activities), 7.7% in R (Arts, Entertainment and Recreation) and 5.0% in F (Construction). (Chart 1)

Razvrstavanje preduzeća u klase prema veličini korištenjem kriterija „broj zaposlenih“ pokazuje da najveći udio u ukupnom broju razvrstanih preduzeća, čak 79,2%, imaju **mikro preduzeća** (0–9 zaposlenih). **Mala preduzeća** (10–49 zaposlenih) u ukupnom broju sudjeluju sa 14,4%, **srednja preduzeća** (50–249 zaposlenih) sa 4,6%, dok je udio **velikih preduzeća** (250 i više zaposlenih) samo 0,8%. Za 1,0% aktivnih preduzeća podatak o zaposlenim nije raspoloživ. (Grafikon 2)

Razvrstavanje preduzeća prema klasama na osnovu poslovnih prihoda pokazuje da 90,0% preduzeća ostvaruje prihode manje od 4 miliona KM na godišnjem nivou, 5,5 % preduzeća ostvaruje prihode od 4 do 20 miliona KM, a samo 1,3% preduzeća ima prihode 20 i više miliona KM. Za 2,8% aktivnih preduzeća podatak o prihodu nije raspoloživ.

Posmatrajući statistički aktivne preduzetnike (okvir za statistička istraživanja) prema djelatnostima KD BiH 2010 uočljivo je da je najveći broj preduzetnika, njih 70,6%, raspoređeno u sljedećih pet područja djelatnosti: 24,4% u područje G (Trgovina na veliko i malo; popravak motornih vozila i motocikala), 15,9% u područje I (Djelatnosti pružanja smještaja te pripreme i usluživanja hrane-hotelijerstvo i ugostiteljstvo), 11,9% u C (Prerađivačka industrija), 10,0% u S (Ostale uslužne djelatnosti) i 8,5% u područje A (Poljoprivreda, šumarstvo i ribolov).

Radi ispravnog tumačenja podataka u tabelama obavezno je da korisnici pročitaju metodološka objašnjenja štampana na kraju saopštenja.

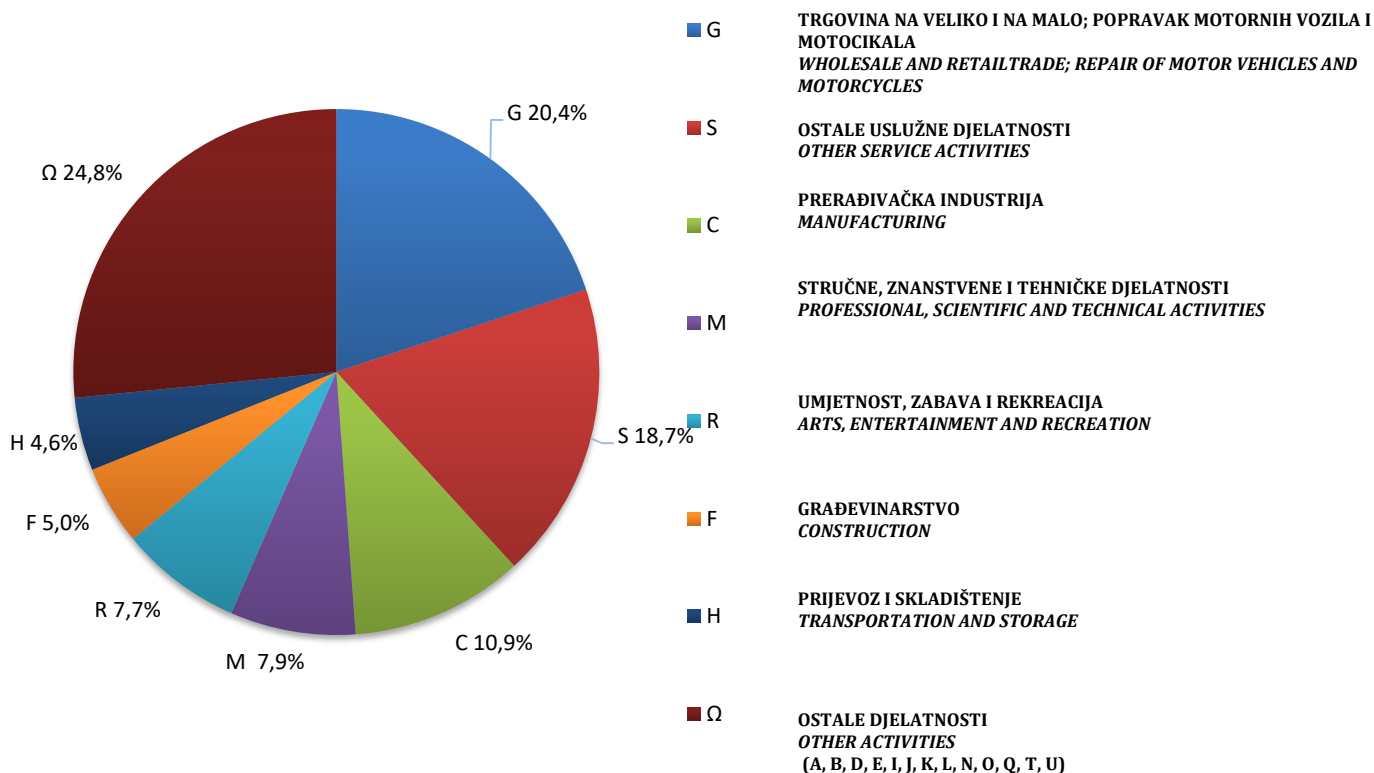
*A classification of enterprises by employment size classes, using criteria "number of persons employed", shows that **micro enterprises** (0-9 persons employed) create the largest share of the total number of classified enterprises, even 79.2%. **Small enterprises** (10-49 persons employed) create 14.4%, **medium enterprises** (50-249 persons employed) create 4.6%, while the share of **large enterprises** (250 and more persons employed) is only 0.8%. For 1.0% of active enterprises, employment data are not available. (Chart 2)*

The classification of enterprises by turnover shows that 90.0% of enterprises generate the turnover less than 4 million KM annually, 5.5% of enterprises generate turnover between 4 and 20 million KM, and only 1.3% of enterprises have turnover of 20 million KM and more. For 2.8% of active enterprises, data on turnover are not available.

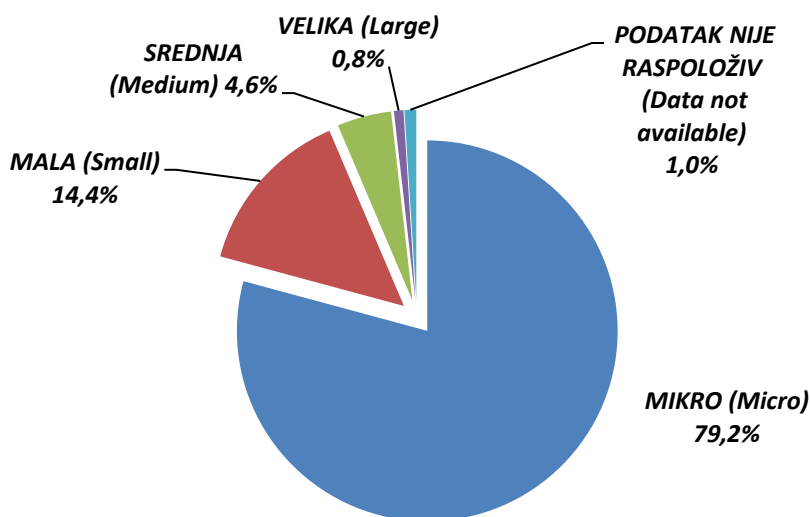
By observing statistically active entrepreneurs (framework for statistical surveys) by activities of the KD BiH 2010, it is evident that the largest number of entrepreneurs, 70.6% of them, are distributed in the following five activity sections: 24.4% in Section G (Wholesale and retail trade; repair of motor vehicles and motorcycles), 15.9% in I (Accommodation and food service activities), 11.9% in C (Manufacturing), 10.0% in S (Other service activities) and 8.5% in A (Agriculture, forestry and fishing).

For proper interpretation of the data in the tables, the users should read the methodological explanations given at the end of the First Release.

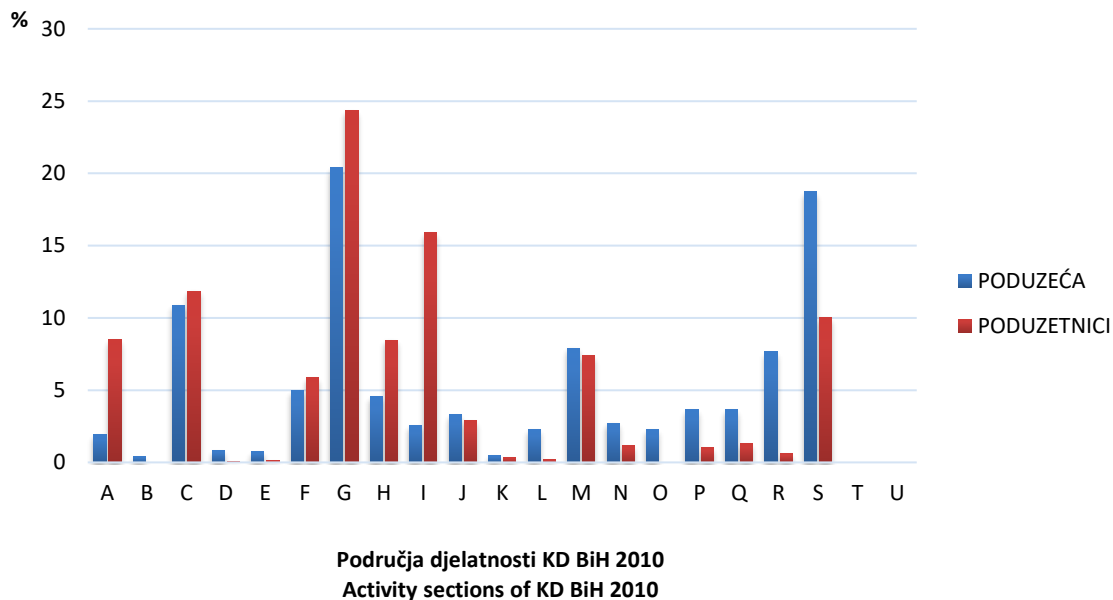
Grafikon 1. Aktivna preduzeća u SPR u smislu okvira za provođenje statističkih istraživanja prema procentualnom udjelu u područjima djelatnosti KD BiH 2010 (stanje SPR 31.12.2022.)
Chart 1. Active enterprises in the SBR in terms of a framework for conducting statistical surveys, percentual distributions by sections of KD BiH 2010 (SBR data as of 31.12.2022.)



Grafikon 2. Veličina preduzeća prema klasama po broju zaposlenih (%)
Chart 2. Enterprises by employment size classes (%)



Grafikon 3. Procentualni udjel aktivnih preduzeća i preduzetnika u SPR u smislu okvira za provođenje statističkih istraživanja, po područjima djelatnosti KD BiH 2010
Chart 3. Percentige share of active enterprises and entrepreneurs in the SBR in terms of a framework for conducting statistical surveys, by sections of KD BiH 2010



Grafikon 4. Procentualni udjel aktivnih preduzeća i preduzetnika u SPR u smislu okvira za provođenje statističkih istraživanja
Chart 4. Percentige share of active enterprises and entrepreneurs in the SBR in terms of a framework for conducting statistical surveys

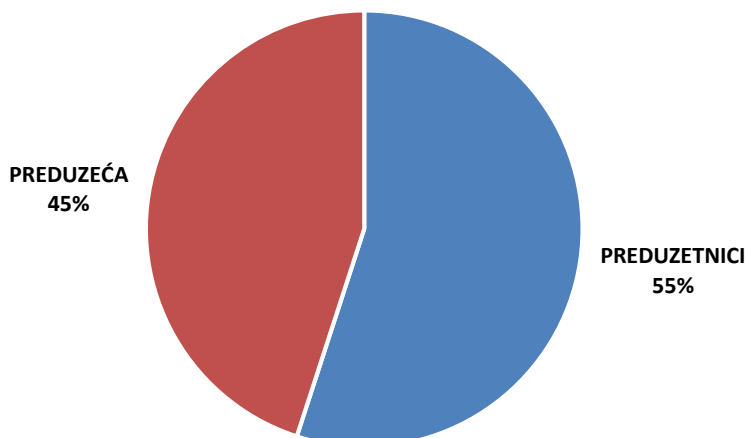


Tabela 1. Aktivna preduzeća i preduzetnici u SPR u smislu okvira za provođenje statističkih istraživanja, prema područjima i oblastima KD BiH 2010 (NACE Rev. 2)

Table 1. Active enterprises and entrepreneurs in the SBR in terms of a framework for conducting statistical surveys, by sections and divisions of the KD BiH 2010 (NACE Rev. 2)

Stanje SPR, 31.12.2022.

SBR data as of December, 31. 2022..

KD BiH 2010 (NACE Rev. 2) područja i oblasti	Ukupno Total	Aktivna preduzeća koja su podnijela finansijske izvještaje za 2021 godinu <i>Active enterprises that submitted financial reports for 2021</i>	Aktivni preduzetnici u 2022. godini <i>Active entrepreneurs in 2022</i>	KD BiH 2010 (NACE Rev. 2) sections and divisions
a	1 (2+3)	2	3	a
Ukupno	110589	49367	60952	Total
A POLJOPRIVREDA, ŠUMARSTVO I RIBOLOV	6120	957	5163	A AGRICULTURE, FORESTRY AND FISHING
01 Biljna i stočarska proizvodnja, lovstvo i uslužne djelatnosti povezane s njima	5494	632	4862	<i>01 Crop and animal production, hunting and related service activities</i>
02 Šumarstvo i sječa drveta (iskorištavanje šuma)	563	283	280	<i>02 Forestry and logging</i>
03 Ribolov i akvakultura	63	42	21	<i>03 Fishing and aquaculture</i>
B VAĐENJE RUDA I KAMENA	210	209	1	B MINING AND QUARRYING
05 Vađenje uglja i lignita	12	12	0	<i>05 Mining of coal and lignite</i>
06 Vađenje sirove nafte i prirodnog plina	0	0	0	<i>06 Extraction of crude petroleum and natural gas</i>
07 Vađenje metalnih ruda	24	24	0	<i>07 Mining of metal ores</i>
08 Vađenje ostalih ruda i kamena	154	153	1	<i>08 Other mining and quarrying</i>
09 Pomoćne uslužne djelatnosti u vađenju ruda i kamena	20	20	0	<i>09 Mining support service activities</i>
C PRERAĐIVAČKA INDUSTRIJA	12630	5406	7224	C MANUFACTURING
10 Proizvodnja prehrambenih proizvoda	2487	679	1808	<i>10 Manufacture of food products</i>
11 Proizvodnja pića	160	92	68	<i>11 Manufacture of beverages</i>
12 Proizvodnja duhanskih proizvoda	5	5	0	<i>12 Manufacture of tobacco products</i>
13 Proizvodnja tekstila	348	131	217	<i>13 Manufacture of textiles</i>
14 Proizvodnja odjeće	821	221	600	<i>14 Manufacture of wearing apparel</i>
15 Proizvodnja kože i srodnih proizvoda	235	107	128	<i>15 Manufacture of leather and related products</i>
16 Prerada drveta i proizvoda od drveta i pluta, osim namještaja; proizvodnja predmeta od slame i pletarskih materijala	1816	938	878	<i>16 Manufacture of wood and of products of wood and cork, except furniture; manufacture of articles of straw and plaiting materials</i>
17 Proizvodnja papira i proizvoda od papira	177	124	53	<i>17 Manufacture of paper and paper products</i>

18 Štampanje i umnožavanje snimljenih zapisa	538	212	326	18 Printing and reproduction of recorded media
19 Proizvodnja koksa i rafiniranih naftnih proizvoda	6	6	0	19 Manufacture of coke and refined petroleum products
20 Proizvodnja hemikalija i hemijskih proizvoda	184	128	56	20 Manufacture of chemicals and chemical products
21 Proizvodnja osnovnih farmaceutskih proizvoda i farmaceutskih preparata	8	8	0	21 Manufacture of basic pharmaceutical products and pharmaceutical preparations
22 Proizvodnja proizvoda od gume i plastičnih masa	724	474	250	22 Manufacture of rubber and plastic products
23 Proizvodnja ostalih nemetalnih mineralnih proizvoda	785	296	489	23 Manufacture of other non-metallic mineral products
24 Proizvodnja baznih metala	56	52	4	24 Manufacture of basic metals
25 Proizvodnja gotovih metalnih proizvoda, osim mašina i opreme	1970	942	1028	25 Manufacture of fabricated metal products, except machinery and equipment
26 Proizvodnja računara te elektroničkih i optičkih proizvoda	88	60	28	26 Manufacture of computer, electronic and optical products
27 Proizvodnja električne opreme	103	88	15	27 Manufacture of electrical equipment
28 Proizvodnja mašina i uređaja, d. n.	162	138	24	28 Manufacture of machinery and equipment n.e.c.
29 Proizvodnja motornih vozila, prikolica i poluprikolica	62	54	8	29 Manufacture of motor vehicles, trailers and semi-trailers
30 Proizvodnja ostalih prijevoznih sredstava	12	11	1	30 Manufacture of other transport equipment
31 Proizvodnja namještaja	810	373	437	31 Manufacture of furniture
32 Ostala prerađivačka industrija	615	107	508	32 Other manufacturing
33 Popravak i instaliranje mašina i opreme	458	160	298	33 Repair and installation of machinery and equipment
D PROIZVODNJA I SNABDIJEVANJE ELEKTRIČNOM ENERGIJOM, PLINOM, PAROM I KLIMATIZACIJA	457	419	38	D ELECTRICITY, GAS, STEAM AND AIR CONDITIONING SUPPLY
35 Proizvodnja i snabdijevanje električnom energijom, plinom, parom i klimatizacija	457	419	38	35 Electricity, gas, steam and air conditioning supply
E SNABDIJEVANJE VODOM; UKLANJANJE OTPADNIH VODA, UPRAVLJANJE OTPADOM TE DJELATNOSTI SANACIJE OKOLIŠA	447	372	75	E WATER SUPPLY; SEWERAGE, WASTE MANAGEMENT AND REMEDIATION ACTIVITIES
36 Sakupljanje, pročišćavanje i snabdijevanje vodom	141	141	0	36 Water collection, treatment and supply
37 Uklanjanje otpadnih voda	11	10	1	37 Sewerage
38 Sakupljanje otpada, djelatnosti obrade i zbrinjavanja otpada; reciklaža materijala	279	206	73	38 Waste collection, treatment and disposal activities; materials recovery
39 Djelatnosti sanacije okoliša te ostale djelatnosti upravljanja otpadom	16	15	1	39 Remediation activities and other waste management services
F GRAĐEVINARSTVO	6032	2464	3568	F CONSTRUCTION
41 Gradnja građevina visokogradnje	1329	887	442	41 Construction of buildings
42 Gradnja građevina niskogradnje	401	362	39	42 Civil engineering
43 Specijalizovane građevinske djelatnosti	4302	1215	3087	43 Specialised construction activities
G TRGOVINA NA VELIKO I NA MALO; POPRAVAK MOTORNH VOZILA I MOTOCIKALA	24974	10121	14853	G WHOLESALE AND RETAIL TRADE; REPAIR OF MOTOR VEHICLES AND MOTORCYCLES

	45 Trgovina na veliko i na malo motornim vozilima i motociklima; popravak motornih vozila i motocikala	4784	1302	3482	<i>45 Wholesale and retail trade and repair of motor vehicles and motorcycles</i>
	46 Trgovina na veliko, osim trgovine motornim vozilima i motociklima	4901	4716	185	<i>46 Wholesale trade, except of motor vehicles and motorcycles</i>
	47 Trgovina na malo, osim trgovine motornim vozilima i motociklima	15289	4103	11186	<i>47 Retail trade, except of motor vehicles and motorcycles</i>
H	PRIJEVOZ I SKLADIŠTENJE	7431	2272	5159	H TRANSPORTATION AND STORAGE
	49 Kopneni prijevoz i cjevovodni transport	6827	1780	5047	<i>49 Land transport and transport via pipelines</i>
	50 Vodeni prijevoz	52	19	33	<i>50 Water transport</i>
	51 Zračni prijevoz	3	3	0	<i>51 Air transport</i>
	52 Skladištenje i pomoćne djelatnosti u prijevozu	519	443	76	<i>52 Warehousing and support activities for transportation</i>
	53 Poštanske i kurirske djelatnosti	30	27	3	<i>53 Postal and courier activities</i>
I	DJELATNOSTI PRUŽANJA SMJEŠTAJA TE PRIPREME I USLUŽIVANJA HRANE (HOTELIJERSTVO I UGOSTITELJSTVO)	10935	1256	9679	I ACCOMMODATION AND FOOD SERVICE ACTIVITIES
	55 Smještaj	734	375	359	<i>55 Accommodation</i>
	56 Djelatnosti pripreme i usluživanja hrane i pića	10201	881	9320	<i>56 Food and beverage service activities</i>
J	INFORMACIJE I KOMUNIKACIJE	3395	1635	1760	J INFORMATION AND COMMUNICATION
	58 Izdavačke djelatnosti	176	141	35	<i>58 Publishing activities</i>
	59 Proizvodnja filmova, videofilmova i televizijskog programa, djelatnosti snimanja zvučnih zapisa i izdavanja muzičkih zapisa	130	90	40	<i>59 Motion picture, video and television programme production, sound recording and music publishing activities</i>
	60 Emitiranje programa	154	153	1	<i>60 Programming and broadcasting activities</i>
	61 Telekomunikacije	97	91	6	<i>61 Telecommunications</i>
	62 Računarsko programiranje, savjetovanje i djelatnosti povezane s njima	2484	997	1487	<i>62 Computer programming, consultancy and related activities</i>
	63 Informacijske uslužne djelatnosti	354	163	191	<i>63 Information service activities</i>
K	FINANSIJSKE DJELATNOSTI I DJELATNOSTI OSIGURANJA	447	245	202	K FINANCIAL AND INSURANCE ACTIVITIES
	64 Finansijske uslužne djelatnosti, osim osiguranja i penzijskih fondova	73	73	0	<i>64 Financial service activities, except insurance and pension funding</i>
	65 Osiguranje, reosiguranje i penzijski fondovi, osim obaveznog socijalnog osiguranja	28	26	2	<i>65 Insurance, reinsurance and pension funding, except compulsory social security</i>
	66 Pomoćne djelatnosti kod finansijskih usluga i djelatnosti osiguranja	346	146	200	<i>66 Activities auxiliary to financial services and insurance activities</i>
L	POSLOVANJE NEKRETNINAMA	1246	1117	129	L REAL ESTATE ACTIVITIES
	68 Poslovanje nekretninama	1246	1117	129	<i>68 Real estate activities</i>
M	STRUČNE, NAUČNE I TEHNIČKE DJELATNOSTI	8431	3925	4506	M PROFESSIONAL, SCIENTIFIC AND TECHNICAL ACTIVITIES
	69 Pravne i računovodstvene djelatnosti	3807	929	2878	<i>69 Legal and accounting activities</i>
	70 Upravljačke djelatnosti; savjetovanje u vezi s upravljanjem	1073	650	423	<i>70 Activities of head offices; management consultancy activities</i>

	71 Arhitektonske i inženjerske djelatnosti; tehničko ispitivanje i analiza	1539	1395	144	71 Architectural and engineering activities; technical testing and analysis
	72 Naučno istraživanje i razvoj	68	63	5	72 Scientific research and development
	73 Promocija (reklama i propaganda) i istraživanje tržišta	709	475	234	73 Advertising and market research
	74 Ostale stručne, naučne i tehničke djelatnosti	932	194	738	74 Other professional, scientific and technical activities
	75 Veterinarske djelatnosti	303	219	84	75 Veterinary activities
N	ADMINISTRATIVNE I POMOĆNE USLUŽNE DJELATNOSTI	2073	1353	720	N ADMINISTRATIVE AND SUPPORT SERVICE ACTIVITIES
	77 Djelatnosti iznajmljivanja i davanja u zakup (leasing)	496	344	152	77 Rental and leasing activities
	78 Djelatnosti posredovanja u zapošljavanju	84	72	12	78 Employment activities
	79 Putničke agencije, organizatori putovanja, turoperator i ostale rezervacijske usluge te djelatnosti povezane s njima	338	302	36	79 Travel agency, tour operator and other reservation service and related activities
	80 Zaštitne i istražne djelatnosti	70	64	6	80 Security and investigation activities
	81 Usluge u vezi s upravljanjem i održavanjem zgrada te djelatnosti uređenja i održavanja zelenih površina	445	168	277	81 Services to buildings and landscape activities
	82 Kancelarijsko administrativne i pomoćne djelatnosti te ostale poslovne pomoćne djelatnosti	640	403	237	82 Office administrative, office support and other business support activities
O	JAVNA UPRAVA I ODBRANA; OBAVEZNO SOCIJALNO OSIGURANJE	1125	1125	0	O PUBLIC ADMINISTRATION AND DEFENCE; COMPULSORY SOCIAL SECURITY
	84 Javna uprava i odbrana; obavezno socijalno osiguranje	1125	1125	0	84 Public administration and defence; compulsory social security
P	OBRAZOVANJE	2429	1816	613	P EDUCATION
	85 Obrazovanje	2429	1816	613	85 Education
Q	DJELATNOSTI ZDRAVSTVENE I SOCIJALNE ZAŠTITE	2608	1823	785	Q HUMAN HEALTH AND SOCIAL WORK ACTIVITIES
	86 Djelatnosti zdravstvene zaštite	1632	866	766	86 Human health activities
	87 Djelatnosti socijalne zaštite u ustanovama sa smještajem	189	185	4	87 Residential care activities
	88 Djelatnosti socijalne zaštite bez smještaja	787	772	15	88 Social work activities without accommodation
R	UMJETNOST, ZABAVA I REKREACIJA	4188	3815	373	R ARTS, ENTERTAINMENT AND RECREATION
	90 Kreativne, umjetničke i zabavne djelatnosti	414	250	164	90 Creative, arts and entertainment activities
	91 Biblioteke, arhivi, muzeji i ostale kulturne djelatnosti	155	155	0	91 Libraries, archives, museums and other cultural activities
	92 Djelatnosti kockanja i kladenja	95	94	1	92 Gambling and betting activities
	93 Sportske, zabavne i rekreacijske djelatnosti	3524	3316	208	93 Sports activities and amusement and recreation activities
S	OSTALE USLUŽNE DJELATNOSTI	15408	9305	6103	S OTHER SERVICE ACTIVITIES
	94 Djelatnosti članskih organizacija	8872	8872	0	94 Activities of membership organisations
	95 Popravlak računara i predmeta za ličnu upotrebu i domaćinstvo	944	98	846	95 Repair of computers and personal and household goods
	96 Ostale lične uslužne djelatnosti	5592	335	5257	96 Other personal service activities

T	DJELATNOSTI DOMAĆINSTAVA KAO POSLODAVACA; DJELATNOSTI DOMAĆINSTAVA KOJA PROIZVODE RAZLIČITA DOBRA I OBAVLJAJU RAZLIČITE USLUGE ZA VLASTITE POTREBE	1	0	1	T	ACTIVITIES OF HOUSEHOLDS AS EMPLOYERS; UNDIFFERENTIATED GOODS- AND SERVICES-PRODUCING ACTIVITIES OF HOUSEHOLDS FOR OWN USE
	97 Djelatnosti domaćinstava kao poslodavaca koji zapošljavaju poslugu	1	0	1		<i>97 Activities of households as employers of domestic personnel</i>
	98 Djelatnosti privatnih domaćinstava koja proizvode različita dobra i obavljaju različite usluge za vlastite potrebe	0	0	0		<i>98 Undifferentiated goods- and services-producing activities of private households for own use</i>
U	DJELATNOSTI VANteritorijalnih ORGANIZACIJA I ORGANA	2	2	0	U	ACTIVITIES OF EXTRATERRITORIAL ORGANISATIONS AND BODIES
	99 Djelatnosti vanteritorijalnih organizacija i organa	1	1	0		<i>99 Activities of extraterritorial organisations and bodies</i>

Tabela 2. Aktivna preduzeća u SPR u smislu okvira za provođenje statističkih istraživanja prema područjima KD BiH 2010 (NACE Rev. 2) i klasama po broju zaposlenih

Table 2. Active enterprises in SBR in terms of a framework for conducting of statistical surveys by sections of KD BiH 2010 (NACE Rev.2) and employment classes

Stanje SPR, 31. 12. 2022.

SBR data as of December, 31. 2022.

KD BiH 2010 (NACE Rev. 2) područja djelatnosti	Aktivna preduzeća koja su podnijela finansijske izvještaje prema klasama po broju zaposlenih <i>Active enterprises that submitted financial reports by employment classes</i>							KD BiH 2010 (NACE Rev. 2) sections
	Ukupno <i>Total</i>	0-9	10-19	20-49	50-249	250 i više <i>250 and more</i>	Podatak nije raspoloživ <i>Data not available</i>	
a	1 (2 do 7)	2	3	4	5	6	7	a
Ukupno	49637	39319	3889	3240	2264	417	508	Total
A Poljoprivreda, šumarstvo i ribolov	957	801	83	44	17	7	5	A Agriculture, forestry and fishing
B Vađenje ruda i kamena	209	135	30	22	11	11	0	B Mining and quarrying
C Prerađivačka industrija	5406	3335	772	643	527	129	0	C Manufacturing
D Proizvodnja i snabdijevanje električnom energijom, plinom, parom i klimatizacija	419	367	13	11	11	17	0	D Electricity, gas, steam and air conditioning supply
E Snabdijevanje vodom; uklanjanje otpadnih voda, upravljanje otpadom te djelatnosti sanacije okoliša	372	157	55	83	73	4	0	E Water supply; sewerage, waste management and remediation activities
F Građevinarstvo	2464	1740	303	274	138	9	0	F Construction
G Trgovina na veliko i na malo; popravak motornih vozila i motocikala	10121	8152	1023	604	282	60	0	G Wholesale and retail trade; repair of motor vehicles and motorcycles
H Prijevoz i skladištenje	2272	1761	280	158	60	13	0	H Transportation and storage
I Djelatnosti pružanja smještaja te pripreme i usluživanja hrane (hotelijerstvo i ugostiteljstvo)	1256	927	163	117	49	0	0	I Accommodation and food service activities
J Informacije i komunikacije	1635	1311	140	111	61	12	0	J Information and communication
K Finansijske djelatnosti i djelatnosti osiguranja	245	142	22	21	36	24	0	K Financial and insurance activities
L Poslovanje nekretninama	1117	1056	36	15	9	0	1	L Real estate activities
M Stručne, naučne i tehničke djelatnosti	3925	3498	243	137	42	4	1	M Professional, scientific and technical activities
N Administrativne i pomoćne uslužne djelatnosti	1353	1127	91	77	43	15	0	N Administrative and support service activities
O Javna uprava i odbrana; obavezno socijalno osiguranje	1125	498	120	209	237	55	6	O Public administration and defence; compulsory social security

P	Obrazovanje	1816	709	133	494	469	8	3	P	Education
Q	Djelatnosti zdravstvene i socijalne zaštite	1823	1284	224	125	149	39	2	Q	Human health and social work activities
R	Umjetnost, zabava i rekreacija	3815	3546	80	56	43	10	80	R	Arts, entertainment and recreation
S	Ostale uslužne djelatnosti	9305	8771	78	39	7	0	410	S	Other service activities
T	Djelatnosti domaćinstava kao poslodavca; djelatnosti domaćinstava koja proizvode različita dobra i obavljaju različite usluge za vlastite potrebe	0	0	0	0	0	0	0	T	Activities of households as employers; undifferentiated goods- and services-producing activities of households for own use
U	Djelatnosti vanteritorijalnih organizacija i organa	2	2	0	0	0	0	0	U	Activities of extraterritorial organisations and bodies

Tabela 3. Aktivna preduzeća u SPR u smislu okvira za provođenje statističkih istraživanja prema područjima KD BiH 2010 (NACE Rev. 2) i klasama prihoda

Table 3. Active enterprises in SBR in terms of a framework for conducting of statistical surveys by sections of KD BiH 2010 (NACE Rev.2) and turnover classes

Stanje SPR, 31. 12. 2022.

SBR data as of December, 31. 2022.

KD BiH 2010 (NACE Rev. 2) područja djelatnosti	Aktivna preduzeća koja su podnijela finansijske izvještaje prema klasama prihoda (u hiljadama KM) <i>Active enterprises that submitted financial reports by turnover classes (in thousands of KM)</i>								KD BiH 2010 (NACE Rev. 2) sections
	Ukupno <i>Total</i>	0-99	100-499	500-3.999	4.000-19.999	20.000 - 99.999	100.000 i više <i>100.000 and more</i>	Podatak nije raspoloživ <i>Data not available</i>	
a	1 (2 do 8)	2	3	4	5	6	7	8	a
Ukupno	49637	23847	10571	10252	2754	666	146	1401	Total
A Poljoprivreda, šumarstvo i ribolov	957	336	286	260	40	7	1	27	A Agriculture, forestry and fishing
B Vađenje ruda i kamena	209	74	47	50	26	8	1	3	B Mining and quarrying
C Prerađivačka industrija	5406	1297	1406	1796	613	175	31	88	C Manufacturing
D Proizvodnja i snabdijevanje električnom energijom, plinom, parom i klimatizacija	419	233	57	57	16	12	16	28	D Electricity, gas, steam and air conditioning supply
E Snabdijevanje vodom; uklanjanje otpadnih voda, upravljanje otpadom te djelatnosti sanacije okoliša	372	54	75	178	54	6	1	4	E Water supply; sewerage, waste management and remediation activities
F Građevinarstvo	2464	760	657	748	217	32	4	46	F Construction
G Trgovina na veliko i na malo; popravak motornih vozila i motocikala	10121	2646	2592	3370	1077	261	63	112	G Wholesale and retail trade; repair of motor vehicles and motorcycles
H Prijevoz i skladištenje	2272	640	733	703	155	19	1	21	H Transportation and storage
I Djelatnosti pružanja smještaja te pripreme i usluživanja hrane (hotelijerstvo i ugostiteljstvo)	1256	535	381	262	29	1	0	48	I Accommodation and food service activities
J Informacije i komunikacije	1635	673	486	358	71	15	4	28	J Information and communication
K Finansijske djelatnosti i djelatnosti osiguranja	245	61	55	58	30	35	3	3	K Financial and insurance activities
L Poslovanje nekretninama	1117	731	196	112	22	1	0	55	L Real estate activities
M Stručne, naučne i tehničke djelatnosti	3925	1926	1296	579	67	4	1	52	M Professional, scientific and technical activities
N Administrativne i pomoćne uslužne djelatnosti	1353	719	346	214	33	10	0	31	N Administrative and support service activities
O Javna uprava i odbrana; obavezno socijalno osiguranje	1125	387	95	214	168	48	16	197	O Public administration and defence; compulsory social security

P	Obrazovanje	1816	572	234	633	17	2	1	357	P	<i>Education</i>
Q	Djelatnosti zdravstvene i socijalne zaštite	1823	874	466	300	72	19	3	89	Q	<i>Human health and social work activities</i>
R	Umjetnost, zabava i rekreacija	3815	3132	402	138	32	11	0	100	R	<i>Arts, entertainment and recreation</i>
S	Ostale uslužne djelatnosti	9305	8195	761	222	15	0	0	112	S	<i>Other service activities</i>
T	Djelatnosti domaćinstava kao poslodavca; djelatnosti domaćinstava koja proizvode različita dobra i obavljaju različite usluge za vlastite potrebe	0	0	0	0	0	0	0	0	T	<i>Activities of households as employers; undifferentiated goods- and services-producing activities of households for own use</i>
U	Djelatnosti vanteritorijalnih organizacija i organa	2	2	0	0	0	0	0	0	U	<i>Activities of extraterritorial organisations and bodies</i>

Tabela 4. Aktivni preduzetnici u SPR u smislu okvira za provođenje statističkih istraživanja prema područjima KD BiH 2010 (NACE Rev. 2) i klasama po broju zaposlenih

Table 4. Active entrepreneurs in SBR in terms of a framework for conducting of statistical surveys by sections of KD BiH 2010 (NACE Rev.2) and employment classes

Stanje SPR, 31. 12. 2022.

SBR data as of December, 31. 2022.

KD BiH 2010 (NACE Rev. 2) područja djelatnosti	Aktivni preduzetnici prema klasama po broju zaposlenih <i>Active entrepreneurs by employment classes</i>							KD BiH 2010 (NACE Rev. 2) sections
	Ukupno <i>Total</i>	0-9	10-19	20-49	50-249	250 i više <i>250 and more</i>	Podatak nije raspoloživ <i>Data not available</i>	
a	1 (2 do 7)	2	3	4	5	6	7	a

Ukupno	60952	59522	598	141	22	2	667	Total
A Poljoprivreda, šumarstvo i ribolov	5163	5107	5	2	0	0	49	A <i>Agriculture, forestry and fishing</i>
B Vađenje ruda i kamena	1	0	0	0	0	0	1	B <i>Mining and quarrying</i>
C Prerađivačka industrija	7224	6859	171	59	11	0	124	C <i>Manufacturing</i>
D Proizvodnja i snabdijevanje električnom energijom, plinom, parom i klimatizacija	38	24	0	0	0	0	14	D <i>Electricity, gas, steam and air conditioning supply</i>
E Snabdijevanje vodom; uklanjanje otpadnih voda, upravljanje otpadom te djelatnosti sanacije okoliša	75	73	2	0	0	0	0	E <i>Water supply; sewerage, waste management and remediation activities</i>
F Građevinarstvo	3568	3453	45	1	0	0	69	F <i>Construction</i>
G Trgovina na veliko i na malo; popravak motornih vozila i motocikala	14853	14668	67	15	5	2	96	G <i>Wholesale and retail trade; repair of motor vehicles and motorcycles</i>
H Prijevoz i skladištenje	5159	5134	1	0	0	0	24	H <i>Transportation and storage</i>
I Djelatnosti pružanja smještaja te pripreme i usluživanja hrane (hotelijerstvo i ugostiteljstvo)	9679	9314	262	53	4	0	46	I <i>Accommodation and food service activities</i>
J Informacije i komunikacije	1760	1682	10	3	0	0	65	J <i>Information and communication</i>
K Finansijske djelatnosti i djelatnosti osiguranja	202	201	1	0	0	0	0	K <i>Financial and insurance activities</i>
L Poslovanje nekretninama	129	125	1	0	0	0	3	L <i>Real estate activities</i>
M Stručne, naučne i tehničke djelatnosti	4506	4355	8	1	1	0	141	M <i>Professional, scientific and technical activities</i>
N Administrativne i pomoćne uslužne djelatnosti	720	707	2	1	1	0	9	N <i>Administrative and support service activities</i>
O Javna uprava i odbrana; obavezno socijalno osiguranje	0	0	0	0	0	0	0	O <i>Public administration and defence; compulsory social security</i>
P Obrazovanje	613	607	4	0	0	0	2	P <i>Education</i>

Q	Djelatnosti zdravstvene i socijalne zaštite	785	773	10	2	0	0	0	Q	<i>Human health and social work activities</i>
R	Umjetnost, zabava i rekreacija	373	367	0	0	0	0	6	R	<i>Arts, entertainment and recreation</i>
S	Ostale uslužne djelatnosti	6103	6072	9	4	0	0	18	S	<i>Other service activities</i>
T	Djelatnosti domaćinstava kao poslodavca; djelatnosti domaćinstava koja proizvode različita dobra i obavljaju različite usluge za vlastite potrebe	1	1	0	0	0	0	0	T	<i>Activities of households as employers; undifferentiated goods- and services-producing activities of households for own use</i>
U	Djelatnosti vanteritorijalnih organizacija i organa	0	0	0	0	0	0	0	U	<i>Activities of extraterritorial organisations and bodies</i>

METODOLOŠKA OBJAŠNENJA

Izvori i metode prikupljanja podataka

Osnovni izvori podataka za SPR su administrativni poslovni registri koji se vode Federaciji BiH, Republici Srpskoj i u Distriktu Brčko.

SPR FZS je prvi put koristio podatke od Finansijsko-informaticke agencije (FIA) zbog čega je doslo do znatnog povećanja ukupnog broja aktivnih preduzeća na nekim područjima KD BiH 2010, samim tim i ukupnog broja aktivnih preduzeća u BiH, u odnosu na prošlu godinu.

Pored podataka koji se preuzimaju iz administrativnih poslovnih registara, kao izvori za ažuriranje SPR-a koriste se i podaci Centralne banke BiH iz Jedinственог регистра poslovnih subjekata u BiH (transakcijski račun aktivan/blokiran/zatvoren) koje Agencija za statistiku BiH preuzima na polugodišnjem nivou, te podaci prikupljeni i obrađeni kroz redovna statistička istraživanja.

Primarni izvor podataka o poslovnom prihodu preduzeća i prosječnom broju zaposlenih osoba su godišnji finansijski izvještaji za prethodnu godinu.

Preduzeća koja u finansijskim izvještajima imaju prikazane samo prihode, a ne i podatak o broju zaposlenih ili koja imaju podatak o zaposlenim, a ne i podatak o prihodu u saopštenju su razvrstana u posebnu kolonu „Podatak nije raspoloživ“ odgovarajuće tabele.

Primarni izvor podataka o broju zaposlenih osoba za preduzetnike je Jedinствени sistem registracije, kontrole i naplate doprinosa dok se podaci o prometu preuzimaju iz PDV prijave Uprave za indirektno oporezivanje BiH.

Obuhvat i uporedivost

Podaci u saopćenju se odnose na stanje Statističkog poslovnog registra (SPR) na dan 31.12.2022. godine.

Saopćenjem su obuhvaćeni sljedeći subjekti:

- Preduzeća koja su podnijela finansijske izvještaje za 2022. godinu, pa su za njih raspoloživi podaci o broju zaposlenih i/ili poslovnom prihodu;
- Preduzetnici za koje su raspoloživi podaci o broju zaposlenih osoba u Jedinственом систему registracije, kontrole i naplate doprinosa i/ili podaci o prometu iz PDV prijave Uprave za indirektno oporezivanje BiH.

Klasifikacija djelatnosti je klasifikacija svih ekonomskih djelatnosti, a koristi se za prikupljanje, upisivanje, obradu i diseminaciju statističkih podataka. Ona se koristi i za razvrstavanje poslovnih subjekata (pravnih i fizičkih osoba) prema ekonomskim djelatnostima koje obavljaju,

METHODOLOGICAL EXPLANATION

Sources and methods of data collection

The basic sources of data collection for SBR are administrative Business Registers which are kept by the Federation of BiH, Republika Srpska and in the Brcko District.

SBR FZS used data from the Financial-Informatics Agency (FIA) for the first time, resulting in a significant increase in the total number of active enterprises in certain areas of the KD BiH 2010, and consequently the total number of active enterprises in BiH, compared to the previous year.

Apart from the data drawn from administrative business registers, the data from the Central Bank of BiH, Single Registry of Accounts of Business Entities in BiH (transaction account active/blocked/closed), which the Agency for Statistics of BiH obtains on a semi-annual basis, data collected and processed through regular statistical surveys are also used for updating

the SBR.

The primary source for the data on turnover of enterprises and the average number of persons employed are annual financial reports for the previous year.

Enterprises, which in their financial report only provide data on turnover and not on number of persons employed, or which provide data on the number of persons employed, but not on turnover, are classified in the separate column "Data not available" of the corresponding table of the First Release.

The primary source of data on number of persons employed for entrepreneurs is the Unified System of Registration, Control and Collection of Contributions, while data on turnover are taken from the VAT form of the Indirect Taxation Authority of BiH.

Coverage and comparability

Data in this First Release refer to the status of the Statistical Business Register (SBR) as on 31. of December 2022.

The First Release covers the following entities:

- *Enterprises which submitted their financial reports for 2022, so the data on number of persons employed and/or turnover are available;*
- *Entrepreneurs for whom data on the number of persons employed in the Unified System of Registration, Control and Collection of Contributions and / or data on turnover with VAT form of the Indirect Taxation Authority of BiH are available.*

The Classification of Activities is classification of all economic activities, and is used for collecting, compiling, processing, and disseminating statistical data. It is also used for classifying business entities (legal units and natural persons) according

kao i za vođenje statističkog poslovnog registra i drugih poslovnih administrativnih registara.

to the economic activity they perform, as well as for maintaining the statistical business register and other administrative business registers.

KD BiH 2010 je važeća klasifikacija djelatnosti i izrađena je na osnovu važeće Statističke klasifikacije ekonomskih djelatnosti u EU, NACE Rev. 2. Istovremena uporedivost KD BiH 2010 s Međunarodnom standardnom klasifikacijom ekonomskih djelatnosti – ISIC Rev. 4 proizilazi iz činjenice da su prva dva nivoa klasificiranja (područja i oblasti) NACE Rev. 2 identična i u ISIC Rev. 4.

***KD BiH 2010** is an existing classification of activities based on the existing Statistical Classification of Economic Activities in the European Community – NACE Rev. 2. Parallel comparability of KD BiH 2010 with the United Nation's International Standard Industrial Classification of all Economic Activities - ISIC Rev. 4 comes from the fact that first two levels of classification (sections and divisions) of NACE Rev. 2 are identical in ISIC Rev. 4.*

Objašnjenja

Explanations

Ekonomska djelatnost predstavlja kombinaciju sredstava kao što su kapitalna dobra, radna snaga, proizvodne tehnike, poluproizvodi i sl., u svrhu proizvodnje proizvoda (dobara i usluga). Stoga je ekonomska djelatnost određena inputom sredstava, proizvodnim procesom i outputom proizvoda.

***Economic activity** represents a combination of resources such as capital goods, labour force, manufacturing techniques, intermediary products and similar for the production of products (goods and services). Therefore, the economic activity is determined by the input of resources, production process and an output of products.*

Aktivna preduzeća u smislu okvira za provođenje statističkih istraživanja su preduzeća koja su podnijela finansijske izvještaje za 2022. godinu.

***Active enterprises**, in terms of a sample framework for conducting statistical surveys, are enterprises that have submitted Financial Reports for 2022.*

Aktivni preduzetnici u smislu okvira za provođenje statističkih istraživanja obuhvataju sve preduzetnike koji su imali podatke o zaposlenosti iz Jedinog sistema registracije, kontrole i naplate doprinosa i/ili podatke o prometu iz PDV prijave Uprave za indirektno oporezivanje BiH u Statističkom poslovnom registru.

***Active entrepreneurs**, in terms of a sample framework for conducting statistical surveys, includes all entrepreneurs that had employment data from Unique System of Registration, Control and Collection of Contribution and/or data on turnover with VAT form of the Indirect Taxation Authority of BiH are available in the Statistical business register.*

Prema preporukama Evropske komisije (2003/361/EC) koriste se tri kriterija za razvrstavanje preduzeća prema veličini: broj zaposlenih, poslovni prihodi i bilansa stanja. Broj zaposlenih je primarni kriterij i kombinuje se s jednim od druga dva kriterija. Za uspostavljanje prvih podataka o veličini preduzeća preporučuje se pragmatičan pristup, tj. samostalno korištenje primarnog kriterija (broj zaposlenih).

According to the Commission Recommendation (2003/361/EC), three criteria are used for classifying of enterprises by size: number of persons employed, turnover and balance sheet. The number of persons employed is primary criteria and is combined with one of the two other criteria. To obtain first data on the size of enterprises, a pragmatic approach is recommended, i.e. independent use of the primary criteria (number of persons employed).

Publikuje Agencija za statistiku Bosne i Hercegovine, 71000 Sarajevo, Zelenih beretki 26
Published by the Agency for Statistics of the Bosnia and Herzegovina, 71000 Sarajevo, Zelenih beretki 26

Telefon/Phone: +387 (33) 911 911 | Telefaks/Telefax: +387 (33) 220 622
Elektronska pošta/E-mail: bhas@bhas.gov.ba | Internetska stranica/Web site: www.bhas.gov.ba

Odgovorne osobe/Responsible persons:

Velimir Jukić, pomoćnik direktorice za poslovne statistike
Velimir Jukić, Assistant Director of Business Statistics

Vesna Ćužić, direktorica
Vesna Ćužić, Director

Saopćenje priredili: Brana Taraba i Branislava Cvijetić
Prepared by: Brana Taraba and Branislava Cvijetić



Razmislite o očuvanju okoliša prije štampanja dokumenta.
Please consider the environment before printing this document.