



# PRIOPĆENJE

## FIRST RELEASE



Obvezni ste da prilikom dozvoljenih radnji, u svom proizvodu ili aplikaciji navedete izvor podataka.  
You are required to specify a data source when allowed in your product or application.

GODINA/YEAR XVII

SARAJEVO, 18.08.2023.

BROJ/NUMBER 6

## DEMOGRAFIJA I SOCIJALNE STATISTIKE

### DEMOGRAPHY AND SOCIAL STATISTICS

#### Prosječne mjesečne bruto plaće zaposlenih za lipanj 2023. godine

*Average monthly gross wages of persons in employment June 2023*

Prosječna mjesečna bruto plaća po zaposlenome u pravnim osobama u BiH za lipanj 2023. godine iznosila je 1 954 KM, što pokazuje nominalan pad za 0,6%, i realno je manji za 0,4 % u odnosu na svibanj 2023. godine.

*In June 2023, the average monthly gross earning per person in employment in legal entities in BiH amounted to 1 954 KM, which represented the nominal decrease of 0,6%, and in real terms it is lower by 0,4% compared to May 2023.*

Prosječna mjesečna isplaćena bruto plaća za lipanj 2023. godine u odnosu na lipanj 2022. godine nominalno je viša za 13,1%. Za isto to razdoblje realni indeks je bio veći za 7,8%.

*In comparison to June 2023 the average monthly gross earnings for the June 2022 was nominally by 13,1% higher. For the same period, the real index was higher by 7,8%.*

**Tablica 1. Prosječne mjesečne bruto plaće za lipanj 2023. godine**  
*Table 1. Average monthly gross wages, June 2023*

	Bruto plaća u KM <sup>1)</sup> <i>Gros wage in KM<sup>1)</sup></i>			Nominalni indeksi <i>Nominal indices</i>			
	VI 2022	V 2023	VI 2023	$\frac{VI\ 2023}{V\ 2023}$	$\frac{VI\ 2023}{VI\ 2022}$	$\frac{I-VI\ 2023}{I-VI\ 2022}$	
Prosječna mjesečna bruto plaća, KM	1 728	1 967	1 954	99,4	113,1	115,2	<i>Average monthly off gros wage, KM</i>

<sup>1)</sup> KM – Konvertibilna marka  
*KM – Convertible mark*

**Tablica 2. Prosječne mjesečne isplaćene bruto plaće za lipanj 2023. godine prema KDBiH<sup>2)</sup>***Table 2. Average monthly paid gross wages according to CEA<sup>2)</sup>, June 2023*

	Bruto plaće u KM Gross wages in KM				
	Ø2022	VI 2022	V 2023	VI 2023	
<b>Ukupno</b>	1 723	1 728	1 967	1 954	<b>Total</b>
A Poljoprivreda, šumarstvo i ribolov	1 488	1 497	1 714	1 690	A Agriculture, forestry and fishing
B Vađenje ruda i kamena	1 992	2 049	2 399	2 330	B Mining and quarrying
C Prerađivačka industrija	1 312	1 311	1 505	1 518	C Manufacturing
D Proizvodnja i opskrba električnom energijom, plinom, parom i klimatizacija	2 587	2 595	2 913	2 818	D Electricity, gas, steam and air conditioning supply
E Opskrba vodom; uklanjanje otpadnih voda, gospodarenje otpadom, te djelatnosti sanacije okoliša	1 536	1 553	1 728	1 724	E Water supply; sewerage, waste management and remediation activities
F Građevinarstvo	1 235	1 243	1 436	1 430	F Construction
G Trgovina na veliko i malo; popravak motornih vozila i motocikala	1 323	1 344	1 511	1 502	G Wholesale and retail trade; repair of motor vehicles and motorcycles
H Prijevoz i skladištenje	1 514	1 518	1 734	1 756	H Transportation and storage
I Djelatnosti pružanja smještaja, te pripreme i usluživanja hrane	1 108	1 107	1 277	1 271	I Accommodation and food service activities
J Informacije i komunikacije	2 511	2 536	2 900	2 890	J Information and communication
K Financijske djelatnosti i djelatnosti osiguranja	2 637	2 782	2 834	2 786	K Financial and insurance activities
L Poslovanje nekretninama	1 587	1 583	1 718	1 715	L Real estate activities
M Stručne, znanstvene i tehničke djelatnosti	1 953	1 946	2 186	2 170	M Professional, scientific and technical activities
N Administrativne i pomoćne uslužne djelatnosti	1 412	1 430	1 673	1 688	N Administrative and support service activities
O Javna uprava i obrana, obavezno socijalno osiguranje	2 307	2 288	2 589	2 581	O Public administration and defence; compulsory social security
P Obrazovanje	1 777	1 785	1 993	1 988	P Education
Q Djelatnosti zdravstvene i socijalne skrbi	2 267	2 231	2 611	2 529	Q Human health and social work activities
R Umjetnost, zabava i rekreacija	1 346	1 343	1 557	1 623	R Arts, entertainment and recreation
S Ostale uslužne djelatnosti	1 881	1 875	2 051	2 082	S Other service activities

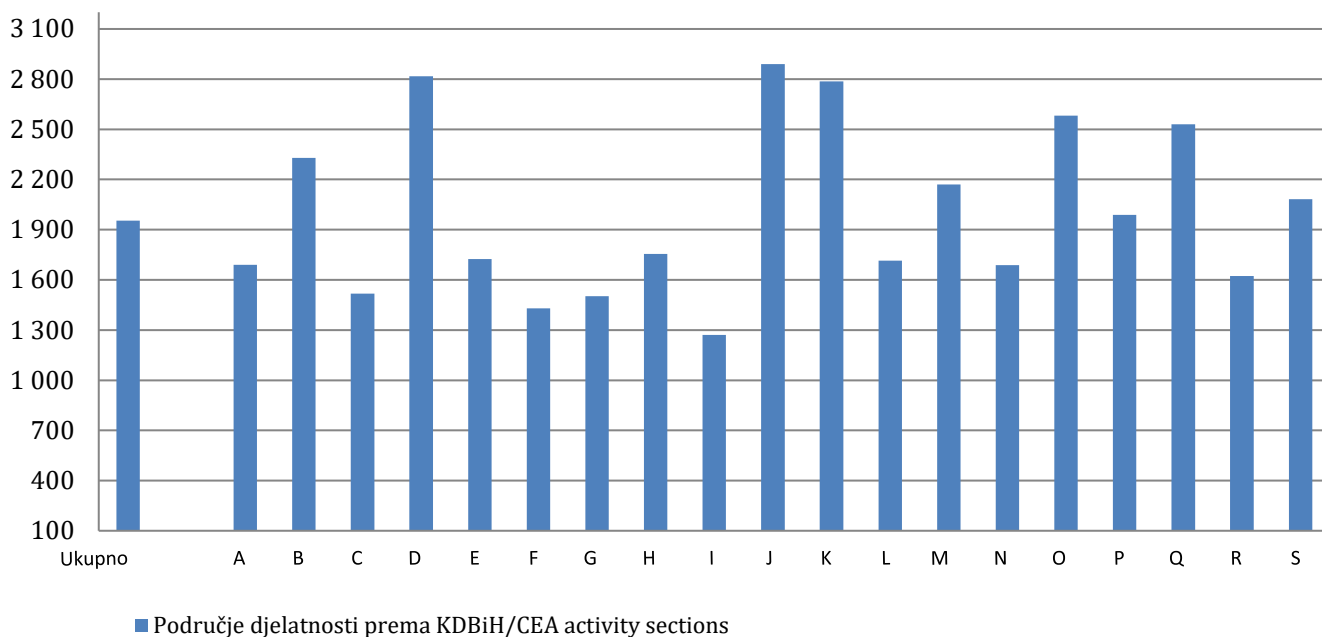
<sup>2)</sup> KDBiH – Klasifikacija djelatnosti BiH  
CEA – Classification of Economic Activities

**Tablica 3. Prosječne mjesečne isplaćene bruto plaće za lipanj 2023. godine prema KDBiH - indeksi**  
*Table 3. Average monthly paid gross wages according to CEA, June 2023 - indices*

	Nominalni indeksi <i>Nominal indices</i>				Realni indeksi <i>Real indices</i>				
	<u>VI 2023</u> V 2023	<u>VI 2023</u> VI 2022	<u>VI 2023</u> Ø 2022	<u>I-VI 2023</u> I-VI 2022	<u>VI 2023</u> V 2023	<u>VI 2023</u> VI 2022	<u>VI 2023</u> Ø 2022	<u>I-VI 2023</u> I-VI 2022	
<b>Ukupno</b>	99,4	113,1	113,4	115,2	99,6	107,8	107,4	105,4	<b>Total</b>
A Poljoprivreda, šumarstvo i ribolov	98,6	112,9	113,6	114,8	98,8	107,6	107,6	105,0	A <i>Agriculture, forestry and fishing</i>
B Vađenje ruda i kamena	97,1	113,7	117,0	119,5	97,3	108,4	110,8	109,3	B <i>Mining and quarrying</i>
C Prerađivačka industrija	100,9	115,8	115,7	115,1	101,1	110,4	109,5	105,3	C <i>Manufacturing</i>
D Proizvodnja i opskrba električnom energijom, plinom, parom i klimatizacija	96,7	108,6	108,9	109,5	96,9	103,5	103,2	100,2	D <i>Electricity, gas, steam and air conditioning supply</i>
E Opskrba vodom, uklanjanje otpadnih voda, gospodarenje otpadom, te djelatnosti sanacije okoliša	99,7	111,0	112,2	110,6	99,9	105,8	106,3	101,2	E <i>Water supply; sewerage, waste management and remediation activities</i>
F Građevinarstvo	99,5	115,1	115,8	116,4	99,7	109,7	109,7	106,5	F <i>Construction</i>
G Trgovina na veliko i malo; popravak motornih vozila i motocikala	99,4	111,7	113,5	114,8	99,6	106,5	107,5	105,0	G <i>Wholesale and retail trade; repair of motor vehicles and motorcycles</i>
H Prijevoz i skladištenje	101,3	115,7	116,0	114,4	101,5	110,3	109,8	104,7	H <i>Transportation and storage</i>
I Djelatnosti pružanja smještaja, te pripreme i usluživanja hrane	99,6	114,9	114,8	114,9	99,8	109,5	108,7	105,1	I <i>Accommodation and food service activities</i>
J Informacije i komunikacije	99,7	114,0	115,1	115,5	99,9	108,6	109,0	105,7	J <i>Information and communication</i>
K Financijske djelatnosti i djelatnosti osiguranja	98,3	100,1	105,6	106,1	98,5	95,4	100,0	97,1	K <i>Financial and insurance activities</i>
L Poslovanje nekretninama	99,8	108,3	108,0	108,5	100,0	103,2	102,3	99,3	L <i>Real estate activities</i>
M Stručne, znanstvene i tehničke djelatnosti	99,3	111,5	111,1	113,9	99,5	106,3	105,2	104,2	M <i>Professional, scientific and technical activities</i>
N Administrativne i pomoćne uslužne djelatnosti	100,9	118,0	119,5	124,0	101,1	112,5	113,2	113,5	N <i>Administrative and support service activities</i>
O Javna uprava i obrana, obvezno socijalno osiguranje	99,7	112,8	111,9	115,1	99,9	107,5	105,9	105,3	O <i>Public administration and defence; compulsory social security</i>
P Obrazovanje	99,8	111,4	111,9	115,8	100,0	106,2	105,9	106,0	P <i>Education</i>
Q Djelatnosti zdravstvene i socijalne skrbi	96,9	113,4	111,6	115,8	97,1	108,1	105,7	106,0	Q <i>Human health and social work activities</i>
R Umjetnost, zabava i rekreacija	104,2	120,8	120,6	118,7	104,4	115,2	114,2	108,6	R <i>Arts, entertainment and</i>
S Ostale uslužne djelatnosti	101,5	111,1	110,7	110,2	101,7	105,9	104,8	100,8	S <i>Other service activities</i>

## Grafikon 1. Prosječne mjesečne bruto plaće za lipanj 2023. godine prema KDBiH

Graph 1. Average monthly gross wages, according to CEA, June 2023



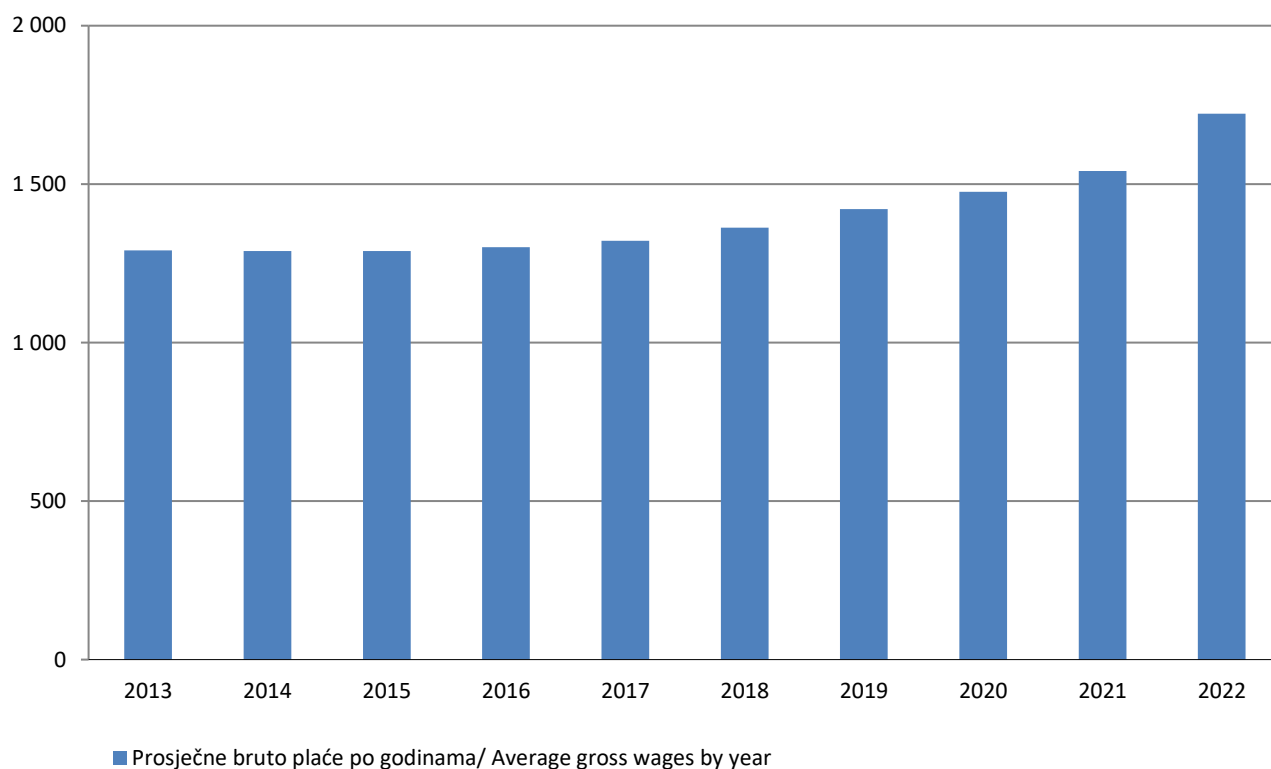
### Područje djelatnosti prema KDBiH CEA activity sections

A	Poljoprivreda, šumarstvo i ribarstvo	A	Agriculture, forestry and fishing
B	Vađenje ruda i kamena	B	Mining and quarrying
C	Prerađivačka industrija	C	Manufacturing
D	Proizvodnja i opskrba električnom energijom, plinom, parom i klimatizacija	D	Electricity, gas, steam and air conditioning supply
E	Opskrba vodom, uklanjanje otpadnih voda, gospodarenje otpadom, te djelatnosti sanacije okoliša	E	Water supply; sewerage, waste management and remediation activities
F	Građevinarstvo	F	Construction
G	Trgovina na veliko i malo; popravak motornih vozila i motocikala	G	Wholesale and retail trade; repair of motor vehicles and motorcycles
H	Prijevoz i skladištenje	H	Transportation and storage
I	Djelatnosti pružanja smještaja, te pripreme i usluživanja hrane	I	Accommodation and food service activities
J	Informacije i komunikacije	J	Information and communication
K	Financijske djelatnosti i djelatnosti osiguranja	K	Financial and insurance activities
L	Poslovanje nekretninama	L	Real estate activities
M	Stručne, znanstvene i tehničke djelatnosti	M	Professional, scientific and technical activities
N	Administrativne i pomoćne uslužne djelatnosti	N	Administrative and support service activities
O	Javna uprava i obrana, obvezno socijalno osiguranje	O	Public administration and defence; compulsory social security
P	Obrazovanje	P	Education
Q	Djelatnosti zdravstvene zaštite i socijalne skrbi	Q	Human health and social work activities
R	Umjetnost, zabava i rekreacija	R	Arts, entertainment and recreation
S	Ostale uslužne djelatnosti	S	Other service activities

**Tablica 4. Prosječne mjesečne bruto plaće od 2013. do 2022. godine prema KDBiH**  
*Table 4. Average monthly gross wages from 2013 to 2022, according to CEA*

	2013	2014	2015	2016	2017	2018	2019	2020	2021	2022	
<b>Ukupno</b>	1 291	1 289	1 289	1 301	1 321	1 363	1 421	1 476	1 542	1 723	<i>Total</i>
A Poljoprivred, šumarstvo i ribolov	1 135	1 151	1 150	1 181	1 212	1 225	1 259	1 284	1 331	1 488	<i>A Agriculture, forestry and fishing</i>
B Vađenje ruda i kamena	1 481	1 500	1 509	1 523	1 565	1 615	1 647	1 712	1 772	1 992	<i>B Mining and quarrying</i>
C Prerađivačka industrija	892	882	880	911	950	988	1 042	1 074	1 147	1 312	<i>C Manufacturing</i>
D Proizvodnja i opskrba električnom energijom, plinom, parom i klimatizacija	2 083	2 097	2 105	2 120	2 143	2 208	2 261	2 287	2 413	2 587	<i>D Electricity, gas, steam and air conditioning supply</i>
E Opskrba vodom; uklanjanje otpadnih voda, gospodarenje otpadom, te djelatnosti sanacije okoliša	1 164	1 165	1 182	1 207	1 256	1 311	1 340	1 377	1 433	1 536	<i>E Water supply; sewerage, waste management and remediation activities</i>
F Građevinarstvo	822	820	800	815	853	885	948	991	1 075	1 235	<i>F Construction</i>
G Trgovina na veliko i malo; popravak motornih vozila i motocikala	887	887	890	902	943	982	1 052	1 091	1 139	1 323	<i>G Wholesale and retail trade; repair of motor vehicles and motorcycles</i>
H Prijevoz i skladištenje	1 178	1 169	1 197	1 205	1 220	1 262	1 282	1 297	1 323	1 514	<i>H Transportation and storage</i>
I Djelatnosti pružanja smještaja, te pripreme i usluživanja hrane	827	809	800	793	820	833	870	891	915	1 108	<i>I Accommodation and food service activities</i>
J Informacije i komunikacije	1 875	1 920	1 926	1 955	1 966	2 023	2 098	2 159	2 267	2 511	<i>J Information and communication</i>
K Financijske djelatnosti i djelatnosti osiguranja	2 120	2 125	2 150	2 186	2 252	2 310	2 461	2 487	2 579	2 637	<i>K Financial and insurance activities</i>
L Poslovanje nekretninama	1 234	1 252	1 176	1 230	1 269	1 158	1 269	1 232	1 308	1 587	<i>L Real estate activities</i>
M Stručne, znanstvene i tehničke djelatnosti	1 344	1 359	1 384	1 423	1 611	1 609	1 618	1 596	1 706	1 953	<i>M Professional, scientific and technical activities</i>
N Administrativne i pomoćne uslužne djelatnosti	881	821	822	817	880	928	964	1 005	1 100	1 412	<i>N Administrative and support service activities</i>
O Javna uprava i obrana, obvezno socijalno osiguranje	1 802	1 836	1 856	1 878	1 885	1 925	1 984	2 067	2 112	2 307	<i>O Public administration and defence; compulsory social security</i>
P Obrazovanje	1 313	1 329	1 337	1 338	1 331	1 387	1 473	1 540	1 590	1 777	<i>P Education</i>
Q Djelatnosti zdravstvene i socijalne skrbi	1 614	1 627	1 646	1 657	1 683	1 807	1 904	2 000	2 072	2 267	<i>Q Human health and social work activities</i>
R Umjetnost, zabava i rekreacija	1 015	948	922	956	967	969	1 067	1 089	1 145	1 346	<i>R Arts, entertainment and recreation</i>
S Ostale uslužne djelatnosti	1 566	1 481	1 503	1 505	1 457	1 514	1 594	1 620	1 697	1 881	<i>S Other service activities</i>

**Grafikon 2. Prosječne mjesečne bruto plaće od 2013. do 2022.godine**  
*Graph 2. Average monthly gross wages from 2013 to 2022*



## **METODOLOŠKA OBJAŠNENJA**

### **Izvor podataka**

Podaci o prosječnim mjesečnim bruto plaćama prate se redovitim mjesečnim istraživanjem o zaposlenima i plaći (RAD - 1). Istraživanjem su obuhvaćeni zaposleni u pravnim osobama svih oblika vlasništva, u tijelima državne vlasti svih razina, ustanove i druge organizacije po organizaciono-teritorijalnom principu na razini općine.

Nisu obuhvaćeni zaposleni u obrtu i slobodnim profesijama kao i pripadnici obrane.

Podaci o plaćama prikupljaju se izvješćem koji se u pravnim osobama popunjava na temelju evidencija o plaćama.

### **Obuhvat i uporedivost**

Istraživanjem o prosječnim mjesečnim isplaćenim neto i bruto plaćama zaposlenih u pravnim osobama obuhvaćene su isplaćene neto i bruto plaće zaposlenih koji imaju zasnovan radni odnos, bez obzira na vrstu radnog odnosa i duljinu radnog vremena.

Podaci o prosječnoj mjesečnoj isplaćenoj neto i bruto plaći po zaposlenome iskazuju se prema načelu obavljenih isplata u tekućem za prethodni mjesec, što odgovara dinamici isplata u najvećem broju pravnih osoba, te se i prosjek plaće po zaposlenome odnosi na mjesec za koji je isplata primljena.

### **Definicije**

Prosječna mjesečna bruto plaća obuhvaća sve vrste neto plaća zaposlenih plus zakonom propisana obvezna izdvajanja iz bruto plaće (doprinosi iz bruto plaće i akontacija poreza na dohodak).

Nominalni indeksi bruto plaća izračunavaju se iz podataka o prosječnim mjesečnim iznosima bruto plaća za odgovarajuće mjesece i godine.

### **Kratice**

d.n. drugdje nespomenuto  
KDBiH Klasifikacija djelatnosti BiH  
KM konvertibilna marka

### **Znakovi**

- nema pojave

## **METHODOLOGICAL EXPLANATIONS**

### **Data source**

*Data on average monthly gross wages are based on regular monthly survey on employment and wages (RAD -1). The survey comprises persons in employment in legal entities of all types of ownership, government bodies, institutions and other organizations.*

*Persons employed in crafts and trades and free lances and persons employed in defence are not covered.*

*Data on wages are collected by a report form to be filled in by legal entities on the basis of their respective payrolls.*

### **Coverage and comparability**

*The statistical survey on average monthly gross and net wages of persons employed in legal entities includes gross and net earnings of persons in permanent employment, irrespective of the kind of employment and number of working-hours.*

*Data on average gross and net wages are presented according to realised pays in current for previous month, which is in line with the pay-off dynamics in most legal entities, so the average wage per employed person refers to the month for which the pay is received.*

### **Definitions**

*Average monthly gross wages comprise net income of a person in employment plus contributions from gross wages and advance income tax as prescribed by law.*

*Nominal indices of gross wages are calculated from data on average monthly gross wages for respective month and year.*

### **Abbreviations**

*n.e.c. not elsewhere classified  
CEA Classification of Economic Activities  
KM Convertible mark*

### **Symbols**

*- no occurrence*

**Publikuje Agencija za statistiku Bosne i Hercegovine, 71000 Sarajevo, Zelenih beretki 26**  
*Published by the Agency for Statistics of the Bosnia and Herzegovina, 71000 Sarajevo, Zelenih beretki 26*

**Telefon/Phone: +387 (33) 911 911 | Telefaks/Telefax: +387 (33) 220 622**  
**Elektronska pošta/E-mail: [bhas@bhas.gov.ba](mailto:bhas@bhas.gov.ba) | Internetska stranica/Web site: [www.bhas.gov.ba](http://www.bhas.gov.ba)**

**Odgovorne osobe/Responsible persons:**

**Radoslav Ćorović, pomoćnik ravnateljice za demografiju i socijalne statistike**  
*Radoslav Ćorović, Assistant Director for Demography and Social Statistics*

**Vesna Ćužić, ravnateljica**  
*Vesna Ćužić, Director*

**Priopćenje priredili: Radoslav Ćorović, Vladimir Mijović i Tijana Popić**  
*Prepared by: Radoslav Ćorović, Vladimir Mijović and Tijana Popić*



**Razmislite o očuvanju okoliša prije tiskanja dokumenta.**  
*Please consider the environment before printing this document.*