



# PRIOPĆENJE

## FIRST RELEASE



Obvezni ste da prilikom dozvoljenih radnji, u svom proizvodu ili aplikaciji navedete izvor podataka.  
You are required to specify a data source when allowed in your product or application.

GODINA/YEAR XV

SARAJEVO, 18.08.2023.

BROJ/NUMBER 1

## DEMOGRAFIJA I SOCIJALNE STATISTIKE

### DEMOGRAPHY AND SOCIAL STATISTICS

#### Prosječne mjesečne isplaćene neto plaće zaposlenih u 2023. godini po obračunskom razdoblju (I polugodište)

*AVERAGE MONTHLY PAID OFF NET WAGES OF PERSONS IN EMPLOYMENT, 2023*  
*By accounting period (I half-year)*

Za razdoblje od siječnja do lipnja 2023. godine prosječna mjesečna isplaćena neto plaća po zaposlenome u pravnim osobama u BiH iznosila je 1 244 KM<sup>1)</sup>, a za isto razdoblje 2022. godine je iznosila 1 085 KM.

*In the period from January to June 2023 the average monthly paid off net wage per person in employment in legal entities was 1 244 KM<sup>1)</sup>, and in the same period of previous year the average monthly net wage per person was 1 085 KM.*

Prosječna mjesečna isplaćena neto plaća u prvom polugodištu 2023. godine u odnosu na prvo polugodište prethodne godine nominalno je viša za 14,6 %.

*The average monthly paid off net wages in the first half-year of 2023, as compared to the same period of previous year was nominally by 14,6 % higher.*

Za razdoblje od srpnja do prosinca 2022. godine prosječna mjesečna isplaćena neto plaća po zaposlenome u pravnim osobama iznosila je 1 159 KM. Povećanje prosječne mjesečne isplaćene neto plaće u prvom polugodištu 2023. godine u odnosu na drugo polugodište 2022. godine iznosilo je 7,3 %.

*In the period from July to December 2022, the average monthly paid off net wages per person in employment in legal entities was 1 159 KM. The average monthly paid off net wages in the first half-year of 2023, as compared to the second half-year of the 2022, was nominally by 7,3 % higher.*

**Tablica 1. Prosječne mjesečne isplaćene neto plaće za I polugodište 2023. godine**

*Table 1. Average monthly paid off net wages, I half-year 2023*

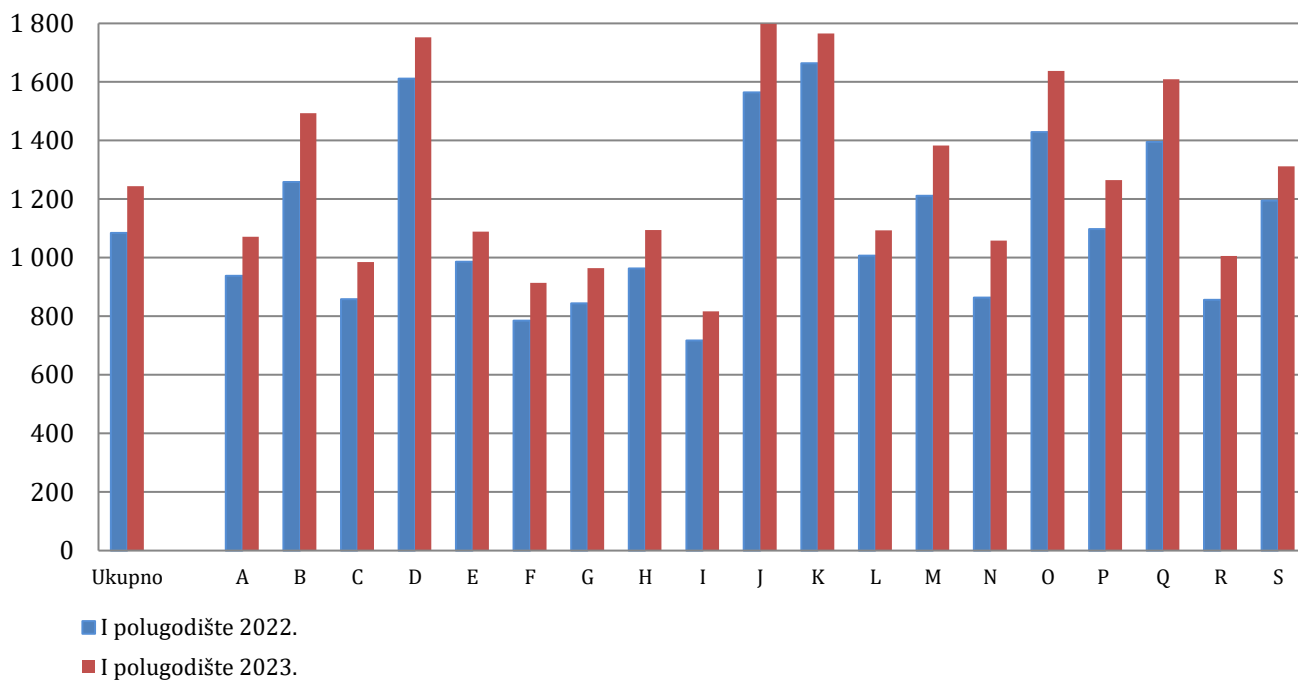
	Neto plaća u KM <sup>1)</sup> <i>Net wage in KM<sup>1)</sup></i>			Indeksi <i>Indices</i>		
	I.-VI. 2022.	VII.-XII. 2022.	I.-VI. 2023.	<u>I-VI 2023</u> VII-XII 2022	<u>I-VI 2023</u> I-VI 2022	
Prosječna mjesečna neto plaća, KM <sup>1)</sup>	1 085	1 159	1 244	107,3	114,6	<i>Average monthly net wages, KM<sup>1)</sup></i>

<sup>1)</sup> KM – Konvertibilna marka  
KM – Convertible mark

**Tablica 2. Prosječne mjesečne isplaćene neto plaće po polugodištima prema KDBiH 2)***Table 2. Average monthly paid off net wages, semi -annual data according to CEA<sup>2)</sup>*

	Prosječne mjesečne neto plaće, KM <i>Average monthly net wages, KM</i>			Indeksi <i>Indices</i>			
	I.-VI. 2022.	VII.-XII. 2022.	I.-VI. 2023.	$\frac{\text{I-VI 2023}}{\text{I-VI 2022}}$	$\frac{\text{I-VI 2023}}{\text{VII-XII 2022}}$	$\frac{\text{VII-XII 2022}}{\text{I-VI 2022}}$	
<b>Ukupno</b>	1 085	1 159	1 244	114,6	107,3	106,8	<i>Total</i>
A Poljoprivreda, šumarstvo i ribolov	939	1 011	1 071	114,1	106,0	107,7	<i>A Agriculture, forestry and fishing</i>
B Vadenje ruda i kamena	1 259	1 351	1 493	118,6	110,5	107,3	<i>B Mining and quarrying</i>
C Prerađivačka industrija	859	907	985	114,7	108,6	105,6	<i>C Manufacturing</i>
D Proizvodnja i opskrba električnom energijom, plinom, parom i klimatizacija	1 611	1 656	1 753	108,8	105,8	102,8	<i>D Electricity, gas, steam and air conditioning supply</i>
E Opskrba vodom, uklanjanje otpadnih voda, gospodarenje otpadom, te djelatnosti sanacije okoliša	986	1 026	1 089	110,5	106,1	104,1	<i>E Water supply; sewerage, waste management and remediation activities</i>
F Građevinarstvo	785	841	914	116,4	108,6	107,2	<i>F Construction</i>
G Trgovina na veliko i malo; popravak motornih vozila i motocikala	844	888	965	114,3	108,6	105,3	<i>G Wholesale and retail trade; repair of motor vehicles and motorcycles</i>
H Prijevoz i skladištenje	963	1 020	1 095	113,7	107,4	105,9	<i>H Transportation and storage</i>
I Djelatnosti pružanja smještaja, te pripreme i usluživanja hrane	717	743	817	113,9	110,0	103,6	<i>I Accommodation and food service activities</i>
J Informacije i komunikacije	1 564	1 645	1 798	115,0	109,3	105,2	<i>J Information and communication</i>
K Financijske djelatnosti i djelatnosti osiguranje	1 664	1 691	1 766	106,1	104,4	101,6	<i>K Financial and insurance activities</i>
L Poslovanje nekretninama	1 008	1 043	1 094	108,5	104,8	103,5	<i>L Real estate activities</i>
M Stručne, znanstvene i tehničke djelatnosti	1 211	1 298	1 383	114,1	106,5	107,1	<i>M Professional, scientific and technical activities</i>
N Administrativne i pomoćne uslužne djelatnosti	864	973	1 059	122,5	108,8	112,6	<i>N Administrative and support service activities</i>
O Javna uprava i obrana, obvezno socijalno osiguranje	1 429	1 537	1 638	114,6	106,6	107,6	<i>O Public administration and defence; compulsory social security</i>
P Obrazovanje	1 098	1 196	1 265	115,2	105,7	109,0	<i>P Education</i>
Q Djelatnosti zdravstvene i socijalne skrbi	1 395	1 533	1 609	115,3	105,0	109,9	<i>Q Human health and social work activities</i>
R Umjetnost, zabava i rekreacija	857	908	1 006	117,4	110,7	106,0	<i>R Arts, entertainment and recreation</i>
S Ostale uslužne djelatnosti	1 195	1 243	1 312	109,9	105,6	104,0	<i>S Other service activities</i>

**Grafikon 1. Prosječne mjesečne neto plaće zaposlenih za prvo polugodište 2022. i 2023. godine prema KDBiH**  
Graph 1. Average monthly net wages, according to CEA, for the first half-year 2022 and 2023



**Područje djelatnosti prema KDBiH**  
*CEA activiti sections*

A	Poljoprivreda, šumarstvo i ribarstvo	A	<i>Agriculture, forestry and fishing</i>
B	Vađenje ruda i kamena	B	<i>Mining and quarrying</i>
C	Prerađivačka industrija	C	<i>Manufacturing</i>
D	Proizvodnja i opskrba električnom energijom, plinom, parom i klimatizacija	D	<i>Electricity, gas, steam and air conditioning supply</i>
E	Opskrba vodom; uklanjanje otpadnih voda, gospodarenje otpadom, te djelatnosti sanacije okoliša	E	<i>Water supply; sewerage, waste management and remediation activities</i>
F	Građevinarstvo	F	<i>Construction</i>
G	Trgovina na veliko i malo; popravak motornih vozila i motocikala	G	<i>Wholesale and retail trade; repair of motor vehicles and motorcycles</i>
H	Prijevoz i skladištenje	H	<i>Transportation and storage</i>
I	Djelatnosti pružanja smještaja, te pripreme i usluživanja hrane	I	<i>Accommodation and food service activities</i>
J	Informacije i komunikacije	J	<i>Information and communication</i>
K	Financijske djelatnosti i djelatnosti osiguranje	K	<i>Financial and insurance activities</i>
L	Poslovanje nekretninama	L	<i>Real estate activities</i>
M	Stručne, znanstvene i tehničke djelatnosti	M	<i>Professional, scientific and technical activities</i>
N	Administrativne i pomoćne uslužne djelatnosti	N	<i>Administrative and support service activities</i>
O	Javna uprava i obrana, obvezno socijalno osiguranje	O	<i>Public administration and defence; compulsory social security</i>
P	Obrazovanje	P	<i>Education</i>
Q	Djelatnosti zdravstvene zaštite i socijalne skrbi	Q	<i>Human health and social work activities</i>

R Umjetnost, zabava i rekreacija

S Ostale uslužne djelatnosti

## **METODOLOŠKA OBJAŠNENJA**

### **Izvor podataka**

Podaci o prosječnim mjesečnim isplaćenim neto plaćama prate se redovitim mjesečnim istraživanjem o zaposlenima i plaći (RAD - 1). Istraživanjem su obuhvaćeni zaposleni u pravnim osobama svih oblika vlasništva, u tijelima državne vlasti svih razina, ustanove i druge organizacije po organizaciono-teritorijalnom principu na razini općine.

Nisu obuhvaćeni zaposleni u obrtu i slobodnim profesijama kao i pripadnici obrane.

Podaci o plaćama prikupljaju se izvještajem koji se u pravnim osobama popunjava na temelju evidencija o plaćama.

### **Obuhvat i uporedivost**

Istraživanjem o prosječnim mjesečnim isplaćenim neto plaćama zaposlenih u pravnim osobama obuhvaćene su isplaćene neto plaće zaposlenih koji imaju zasnovan radni odnos, bez obzira na vrstu radnog odnosa i duljinu radnog vremena.

Podaci o prosječnoj mjesečnoj isplaćenoj neto plaći po zaposlenome iskazuju se po načelu obavljenih isplata u tekućem za prethodni mjesec, što odgovara dinamici isplata u najvećem broju pravnih osoba, te se i prosjek plaće po zaposlenome odnosi na mjesec za koji je isplata primljena.

### **Definicije**

Prosječna mjesečna neto plaća obuhvaća plaće zaposlenih za obavljene poslove po osnovu radnog odnosa i naknade za godišnji odmor, plaćeno odsustvo, blagdane i neradne dane određene zakonom, bolovanja koja isplaćuje poslovni subjekt, odsutnost za vrijeme stručnog obrazovanja, zastoje na poslu bez krivnje zaposlenoga. Prosječna mjesečna bruto plaća obuhvaća sve vrste neto plaća zaposlenih plus zakonom propisana obvezna izdvajanja iz bruto plaće (doprinosi iz bruto plaće i akontacija poreza na dohodak).

Nominalni indeksi neto plaća izračunavaju se iz podataka o prosječnim mjesečnim iznosima neto plaća za odgovarajuće mjesece i godine.

Realni indeksi neto plaća izračunavaju se dijeljenjem nominalnih indeksa neto plaća indeksom potrošačkih cijena za odgovarajuće mjesece i godine.

R Arts, entertainment and recreation

S Other service activities

## **METHODOLOGICAL EXPLANATIONS**

### **Data source**

*Data on average monthly paid off net wages are based on regular monthly survey on employment and wages (RAD -1). The survey comprises persons in employment in legal entities of all types of ownership, government bodies, institutions and other organizations.*

*Persons employed in crafts and trades and free lances and persons employed in defence are not included.*

*Data on wages are collected by a report form to be filled in by legal entities on the basis of their respective payrolls.*

### **Coverage and comparability**

*The statistical survey on average monthly net wages of persons employed in legal entities includes net wages of persons in permanent employment, irrespective of the kind of employment and number of working-hours.*

*Data on average net wages are presented according to realised pays in current for previous month, which is in line with the pay-off dynamics in most legal entities, so the average wage per employed person refers to the month for which the pay is received.*

### **Definitions**

*Average monthly paid off net wages comprise income of a person in employment earned for work done during regular working hours as well as annual leave, paid leave, public holidays and day-offs as prescribed by law, sickness which are paid by employer, absence for continuing professional education, during lay-off and job stop caused against person's will and of no fault of his own. An average monthly gross wages comprises net income of a person in employment plus contributions from gross wages and advance income tax as prescribed by law.*

*Nominal indices of net wages are calculated from data on average monthly net wages for respective month and year.*

*Real indices of net wages are calculated by dividing index of nominal net wages with a consumer price index for the respective month and year.*

**Publikuje Agencija za statistiku Bosne i Hercegovine, 71000 Sarajevo, Zelenih beretki 26**  
*Published by the Agency for Statistics of the Bosnia and Herzegovina, 71000 Sarajevo, Zelenih beretki 26*

**Telefon/Phone: +387 (33) 911 911 | Telefaks/Telefax: +387 (33) 220 622**  
**Elektronička pošta/E-mail: [bhas@bhas.gov.ba](mailto:bhas@bhas.gov.ba) | Internetska stranica/Web site: [www.bhas.ba](http://www.bhas.ba)**

**Odgovorne osobe/Responsible persons:**

**Radoslav Ćorović, pomoćnik ravnateljice za demografiju i socijalne statistike**  
*Radoslav Ćorović, Assistant Director for Demography and Social Statistics*

**Vesna Ćužić, ravnateljica**  
*Vesna Ćužić, Director*

**Priopćenje priredili: Vladimir Mijović i Tijana Popić**  
*Prepared by: Vladimir Mijović and Tijana Popić*



**Razmislite o očuvanju okoliša prije štampanja dokumenta.**  
*Please consider the environment before printing this document.*