



САОПШТЕЊЕ FIRST RELEASE



Обавезни сте да приликом дозвољених радњи, у свом производу или апликацији наведете извор података.
You are required to specify a data source when allowed in your product or application.

ГОДИНА/YEAR XI

САРАЈЕВО, 25. 5. 2023.

БРОЈ/NUMBER 04

ПОСЛОВНЕ СТАТИСТИКЕ / BUSINESS STATISTICS

МЈЕСЕЧНИ ИНДЕКСИ ИНДУСТРИЈСКЕ ПРОИЗВОДЊЕ ЗА БОСНУ И ХЕРЦЕГОВИНУ АПРИЛ 2022 – АПРИЛ 2023 MONTHLY INDICES OF INDUSTRIAL PRODUCTION FOR BOSNIA AND HERZEGOVINA APRIL 2022 – APRIL 2023

Агенција за статистику БиХ, поред редовног мјесечног саопштења о индексу физичког обима индустријске производње, почела је редовно објављивање серије мјесечних индекса који обухватају тринаест последњих мјесеци обрачунатих према базној, 2015. години.

Резултати индекса индустријске производње приказују се у четири облика:

- Изворни индекси обима индустријске производње
- Десезонирани индекси обима индустријске производње
- Календарски прилагођени индекси обима индустријске производње
- Тренд серија индекса обима индустријске производње

Приказане серије обухватају извјештајни мјесец текуће године и дванаест мјесеци који му претходе, увијек укључујући исти мјесец претходне године.

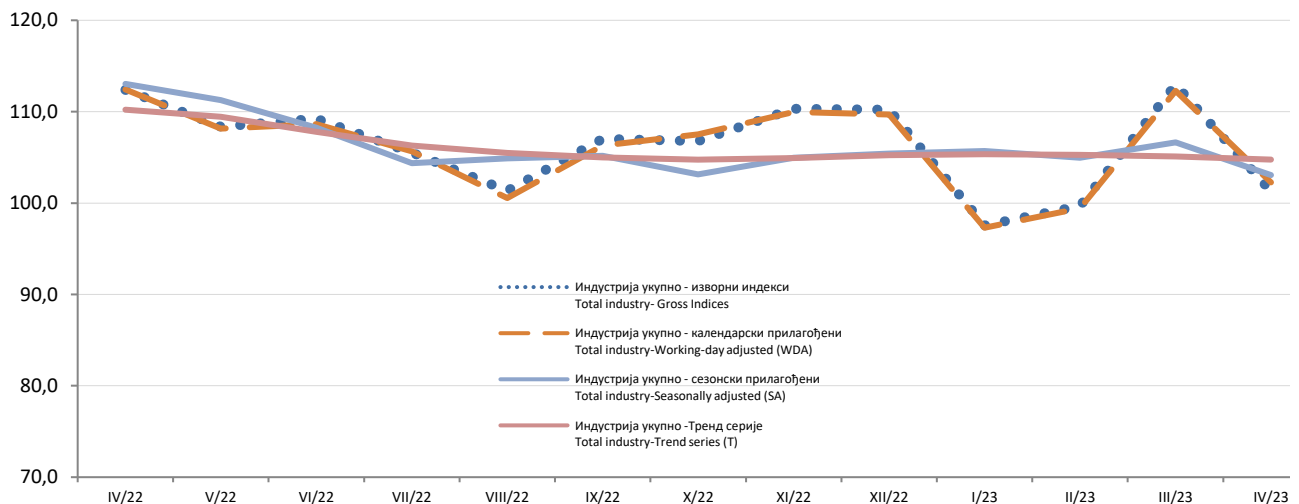
Agency for Statistics of BiH, next to regular monthly release on the volume index of industrial production, started with the regular publication of monthly series covering the last thirteen months calculated according to the base, 2015th year.

Results of the indices of industrial production are presented in four forms:

- Gross indices of industrial production
- Seasonally adjusted indices of industrial production
- Working-day adjusted indices of industrial production
- Trend series of industrial production indices

Presented series include the reporting month of the current year and the twelve months preceding it, always including the same month last year.

График 1. Мјесечна серија индекса индустрија укупно - изворни, календарски и сезонски прилагођени индекси: април 2022 - април 2023 (2015 = 100)
Graph 1. Monthly series of industrial indices for total - Gross, Working-day and Seasonally Adjusted indices: April 2022 - April 2023 (2015=100)



ТАБЕЛА 1. МЈЕСЕЧНА СЕРИЈА ИНДЕКСА ИНДУСТРИЈСКЕ ПРОИЗВОДЊЕ - ИЗВОРНИ ИНДЕКСИ
TABLE 1. MONTHLY SERIES OF INDUSTRIAL PRODUCTION INDICES - GROSS INDICES

φ 2015 = 100

КД БиХ 2010: ГИГ, Подручја и Области	ИЗВОРНИ ИНДЕКСИ / Gross indices													NACE Rev. 2: MIGs, Sections and Divisions
	IV/22	V/22	VI/22	VII/22	VIII/22	IX/22	X/22	XI/22	XII/22	I/23	II/23	III/23	IV/23	
Укупно	112,4	108,4	109,2	105,5	101,4	107,0	106,8	110,3	110,2	97,6	99,7	113,0	101,3	Total
AI	115,6	116,4	117,9	110,9	108,2	119,0	115,2	114,4	106,6	93,3	97,4	111,7	102,2	AI
AE	99,6	92,2	85,2	88,0	88,6	75,5	84,2	93,8	101,3	101,0	92,6	104,7	92,4	AE
BB	155,9	147,7	153,2	144,4	134,8	148,1	153,4	158,4	144,1	124,8	141,1	168,2	146,0	BB
CD	101,6	91,7	100,3	85,2	75,4	105,5	100,4	102,2	104,1	95,1	103,2	112,9	99,8	CD
CN	103,6	100,2	105,6	104,1	96,0	106,8	99,9	102,3	110,5	84,8	91,0	98,5	89,1	CN
Подручје Б	101,6	102,6	97,6	96,9	108,4	92,5	97,5	99,0	88,5	79,0	90,8	97,0	91,2	Section B
05	102,8	105,0	96,0	96,4	105,6	86,2	94,2	95,6	86,5	80,5	90,8	91,7	87,2	05
07	77,2	75,0	79,0	72,2	91,4	72,5	78,8	71,3	49,2	50,8	70,9	74,3	74,5	07
08	125,9	124,7	129,9	131,9	144,3	154,3	139,9	155,2	154,9	110,4	115,2	163,9	137,4	08
Подручје Ц	114,6	112,0	115,7	109,5	102,8	115,8	112,4	113,5	111,1	93,8	99,7	112,9	102,0	Section C
10	110,0	106,7	109,0	113,6	121,9	117,6	118,0	121,0	129,0	99,4	97,6	107,6	97,3	10
11	91,4	101,4	116,1	117,7	129,3	109,3	72,4	83,5	89,0	62,8	66,9	82,8	87,8	11
12	0,0	0,0	0,0	0,0	1,4	0,0	0,0	0,0	0,0	0,0	0,0	0,0	0,0	12
13	54,7	49,9	53,4	39,8	23,6	42,4	37,7	34,2	29,4	32,4	34,0	37,6	35,4	13
14	98,6	96,9	101,6	88,2	60,4	87,0	89,8	94,1	102,0	75,7	92,0	96,8	86,3	14
15	94,9	79,8	91,4	86,5	53,3	84,6	83,7	84,8	78,8	75,6	77,9	75,1	68,5	15
16	93,1	97,2	115,2	92,7	83,7	94,6	94,2	93,0	86,2	66,4	74,3	85,5	70,3	16
17	107,7	119,3	126,3	107,2	112,9	121,6	118,5	97,7	116,1	110,1	112,6	110,2	116,4	17
18	119,2	137,2	126,0	128,4	154,6	151,4	135,9	118,7	143,5	99,2	119,6	122,8	106,4	18
19	34,7	35,0	33,2	32,7	30,4	27,9	28,7	25,9	26,8	28,5	28,1	33,1	32,7	19
20	129,1	123,7	130,8	121,7	124,3	131,8	133,8	125,9	130,1	116,4	114,5	134,6	114,7	20
21	123,4	98,5	109,3	126,9	76,7	159,7	139,2	149,4	198,5	74,9	102,5	131,8	115,9	21
22	174,2	170,6	175,8	168,4	154,2	184,3	167,3	173,0	160,0	130,1	146,9	180,8	153,9	22
23	122,8	123,4	125,8	114,4	115,4	132,4	139,8	113,4	97,8	67,0	75,6	118,6	116,3	23
24	91,0	97,9	71,5	92,6	82,4	82,4	71,9	74,7	71,4	78,2	63,7	69,5	67,4	24
25	160,9	158,3	168,1	152,7	147,7	159,3	158,8	176,0	165,1	126,0	153,2	161,0	149,3	25
26	412,6	284,2	338,1	271,3	281,8	433,5	398,8	326,2	334,8	185,7	263,8	368,4	243,6	26
27	151,5	160,4	161,6	156,3	156,6	169,1	161,7	154,1	146,3	136,0	141,2	156,3	141,1	27
28	154,9	144,0	141,0	138,6	118,0	139,5	146,2	146,3	110,4	156,1	146,7	156,6	132,5	28
29	119,8	102,2	89,2	95,5	87,6	103,7	108,0	121,2	80,4	98,2	115,0	126,7	115,7	29
30	43,0	8,1	25,2	17,5	8,3	32,8	24,8	37,4	57,1	42,7	10,1	38,9	30,5	30
31	101,6	92,3	100,1	85,1	74,4	105,9	99,8	101,8	104,2	94,9	102,9	112,4	99,1	31
32	228,8	225,3	198,4	171,7	148,2	171,7	161,1	168,7	211,3	224,3	255,8	266,9	216,5	32
33	99,2	95,6	99,0	94,6	99,8	101,2	112,8	101,8	112,2	100,1	108,8	208,7	143,4	33
Подручје Д	107,7	96,0	89,0	92,9	90,8	78,5	88,5	102,3	116,5	117,6	102,4	118,6	101,8	Section D
35	107,7	96,0	89,0	92,9	90,8	78,5	88,5	102,3	116,5	117,6	102,4	118,6	101,8	35

ТАБЕЛА 2. МЈЕСЕЧНА СЕРИЈА ИНДЕКСА ИНДУСТРИЈСКЕ ПРОИЗВОДЊЕ - КАЛЕНДАРСКИ ПРИЛАГОЂЕНИ ИНДЕКСИ
TABLE 2. MONTHLY SERIES OF INDUSTRIAL PRODUCTION INDICES - WORKING-DAY ADJUSTED INDICES

φ 2015 = 100

КД БиХ 2010: ГИГ, Подручја и Области	КАЛЕНДАРСКИ ПРИЛАГОЂЕНИ ИНДЕКСИ / Working-day adjusted indices													NACE Rev. 2: MIGs, Sections and Divisions
	IV/22	V/22	VI/22	VII/22	VIII/22	IX/22	X/22	XI/22	XII/22	I/23	II/23	III/23	IV/23	
Укупно	112,4	108,1	108,6	105,6	100,5	106,3	107,5	110,0	109,7	97,3	99,4	112,3	102,3	Total
AI	116,3	116,3	117,5	112,0	107,8	118,7	116,5	114,5	106,7	92,5	98,2	111,1	103,5	AI
AE	100,0	92,6	85,5	88,3	89,0	75,7	84,5	94,2	101,8	101,4	92,9	105,1	92,7	AE
BB	159,9	146,2	147,6	143,7	135,2	143,6	156,3	156,7	139,8	124,7	139,5	155,5	149,4	BB
CD	107,6	96,4	105,1	90,6	78,7	110,5	106,6	107,5	109,9	100,2	109,1	118,6	106,7	CD
CN	104,2	100,1	104,7	104,9	94,8	105,7	101,5	101,8	109,6	84,9	90,8	97,4	91,2	CN
Подручје Б	101,9	102,9	98,0	97,2	108,8	92,8	97,9	99,4	88,8	79,1	90,8	97,3	91,3	Section B
05	104,3	106,4	97,0	97,9	107,9	87,0	95,8	97,9	88,4	82,0	92,6	93,2	88,8	05
07	77,4	75,8	79,6	72,8	92,1	73,6	79,5	71,9	50,1	51,7	71,9	75,3	75,9	07
08	126,2	125,2	129,4	132,2	143,9	155,1	137,9	154,3	155,3	113,1	115,2	165,0	137,1	08
Подручје Ц	114,9	111,0	114,0	110,2	100,9	114,1	113,9	112,4	110,0	93,0	99,0	111,0	104,2	Section C
10	109,4	105,8	107,7	113,8	119,6	116,0	119,6	120,3	127,9	98,8	96,9	106,0	99,2	10
11	94,3	102,1	118,4	121,5	134,9	118,2	76,0	86,5	90,7	63,2	66,0	81,6	86,6	11
12	0,0	0,0	0,0	0,0	1,4	0,0	0,0	0,0	0,0	0,0	0,0	0,0	0,0	12
13	51,1	46,2	47,4	35,9	22,2	40,0	34,9	32,6	27,3	30,8	31,6	34,2	32,1	13
14	94,8	92,3	96,6	84,5	57,7	81,9	85,0	89,3	100,7	72,3	86,0	91,6	82,9	14
15	96,0	79,3	90,2	85,9	52,6	83,9	82,8	83,2	78,1	75,0	76,6	75,0	68,5	15
16	95,0	102,6	125,9	97,3	87,4	98,8	95,4	99,7	87,1	67,2	74,1	86,9	71,2	16
17	105,4	117,1	122,5	105,4	110,6	119,3	116,9	95,1	113,9	106,8	107,3	107,9	113,4	17
18	117,7	135,3	127,8	129,6	155,4	151,6	136,3	122,8	154,8	101,3	121,0	125,1	108,8	18
19	25,0	25,2	23,9	23,5	21,9	20,1	20,6	18,6	19,3	20,6	20,3	23,7	23,5	19
20	130,1	122,8	132,6	122,3	125,3	132,4	134,9	127,1	132,4	121,0	118,4	136,3	118,8	20
21	133,1	98,7	110,0	134,5	83,5	150,9	148,6	146,4	201,2	83,0	107,3	131,2	128,0	21
22	176,7	174,3	176,7	171,3	159,3	187,0	169,1	175,7	160,6	131,0	149,2	182,3	154,7	22
23	121,6	122,3	124,6	113,4	114,3	131,2	138,5	112,4	96,9	66,1	74,7	117,2	115,1	23
24	89,5	96,3	70,5	90,7	80,7	80,9	71,2	73,6	70,3	76,5	61,4	67,2	65,7	24
25	162,0	158,9	169,5	153,7	148,7	160,3	159,6	176,1	165,3	127,7	154,1	161,9	150,3	25
26	447,1	343,8	404,1	284,0	329,9	470,4	404,3	362,1	401,4	199,5	289,2	403,3	264,9	26
27	146,7	155,7	156,3	150,6	151,5	163,0	156,5	149,3	140,6	130,5	135,6	149,8	135,6	27
28	150,8	140,1	138,2	136,5	112,3	137,4	142,4	141,0	109,2	153,5	144,7	153,3	129,4	28
29	144,4	121,4	91,2	119,0	102,4	114,7	108,9	130,3	83,8	110,0	127,1	143,4	133,2	29
30	46,6	8,8	27,3	19,0	9,0	35,5	26,9	40,5	61,9	46,3	10,9	42,2	33,1	30
31	107,2	96,2	104,1	90,2	76,8	110,2	105,6	106,2	109,3	99,4	108,4	117,3	105,8	31
32	256,6	240,6	214,8	190,4	148,6	188,6	187,2	208,1	257,2	260,7	280,4	299,0	251,4	32
33	83,2	80,7	85,3	79,8	84,6	85,0	93,4	88,6	95,1	87,7	91,8	159,3	115,6	33
Подручје Д	108,1	96,3	89,3	93,3	91,1	78,8	88,8	102,6	116,9	118,0	103,1	118,7	102,1	Section D
35	108,1	96,3	89,3	93,3	91,1	78,8	88,8	102,6	116,9	118,0	103,1	118,7	102,1	35

ТАБЕЛА 3. МЈЕСЕЧНА СЕРИЈА ИНДЕКСА ИНДУСТРИЈСКЕ ПРОИЗВОДЊЕ - ДЕСЕЗОНИРАНИ ИНДЕКСИ
TABLE 3. MONTHLY SERIES OF INDUSTRIAL PRODUCTION INDICES - SEASONALLY ADJUSTED INDICES

φ 2015 = 100

КД БиХ 2010: ГИГ, Подручја и Области	ДЕСЕЗОНИРАНИ ИНДЕКСИ / Seasonally adjusted indices													NACE Rev. 2: MIGs, Sections and Divisions
	IV/22	V/22	VI/22	VII/22	VIII/22	IX/22	X/22	XI/22	XII/22	I/23	II/23	III/23	IV/23	
Укупно	113,0	111,2	108,3	104,4	104,9	105,2	103,1	105,0	105,4	105,7	105,0	106,6	103,1	Total
AI	116,0	114,7	111,7	108,5	109,3	111,7	107,7	109,9	111,2	113,8	108,5	109,0	103,6	AI
AE	106,6	99,4	93,3	91,4	92,2	83,6	87,0	89,0	89,3	91,9	90,6	97,0	98,7	AE
BB	153,6	145,8	142,8	140,4	147,2	136,2	139,6	147,2	142,7	152,4	150,4	153,7	143,9	BB
CD	107,8	102,5	105,8	96,4	87,7	104,1	99,0	101,6	103,6	102,9	111,4	116,1	106,8	CD
CN	104,9	102,1	100,8	97,8	98,4	99,6	97,6	99,1	103,7	99,9	100,3	96,7	92,5	CN
Подручје Б	106,4	106,7	98,3	95,3	102,0	88,7	89,6	91,7	87,3	95,2	97,9	95,6	95,5	Section B
05	110,2	111,2	100,8	99,4	105,7	86,1	90,2	90,8	82,0	86,1	97,0	91,2	94,6	05
07	78,1	77,2	74,9	62,5	77,3	60,5	67,1	65,4	69,8	95,9	76,5	72,6	76,7	07
08	125,2	128,6	119,6	119,1	125,5	132,5	115,0	137,8	155,1	184,9	163,7	180,9	136,5	08
Подручје Ц	112,4	111,0	109,6	106,5	107,3	108,4	106,6	108,4	109,6	109,5	107,4	107,9	102,4	Section C
10	110,2	111,4	110,5	110,5	112,4	110,8	113,8	118,1	119,6	111,6	106,5	104,7	101,2	10
11	95,5	99,6	100,0	95,7	104,5	101,2	87,6	94,9	92,0	93,8	95,3	88,9	88,0	11
12	3,8	3,6	1,8	2,3	0,0	0,0	1,2	0,0	0,0	0,0	0,0	0,0	0,0	12
13	50,1	45,8	44,2	37,3	27,1	36,4	31,4	31,2	31,9	33,0	31,8	31,3	31,6	13
14	86,0	89,8	91,0	84,7	75,7	82,6	84,9	86,5	87,5	79,9	85,3	87,6	81,6	14
15	97,9	80,1	85,6	78,9	72,2	80,1	78,8	78,8	77,2	77,8	76,4	73,1	70,1	15
16	100,2	101,2	115,1	93,0	88,5	90,9	83,0	89,7	91,0	91,9	86,2	86,9	76,8	16
17	108,5	113,3	118,1	105,9	113,3	113,8	115,1	101,8	110,1	107,3	108,3	111,5	114,9	17
18	127,2	139,3	141,5	136,5	137,1	133,3	123,9	119,1	129,0	130,7	131,9	126,5	120,1	18
19	24,2	25,3	25,3	23,5	21,7	19,8	20,1	19,3	20,1	19,6	21,4	22,6	22,7	19
20	127,2	126,0	132,1	122,1	132,2	129,9	124,1	124,3	128,6	128,8	129,9	131,9	116,3	20
21	126,0	115,5	110,9	121,1	122,7	141,6	113,3	109,3	152,4	139,5	124,0	134,6	121,1	21
22	176,7	173,4	163,5	166,6	160,0	175,4	159,0	167,7	167,1	170,1	166,7	177,4	155,0	22
23	115,3	113,8	112,8	105,9	108,3	114,4	117,1	109,4	116,0	117,8	111,8	118,4	109,0	23
24	90,4	95,1	69,2	90,3	80,8	80,7	70,6	73,9	69,1	77,3	62,6	68,7	66,6	24
25	166,9	155,7	159,3	147,7	147,1	144,7	139,3	167,9	171,5	165,9	179,0	162,8	154,9	25
26	461,8	363,4	424,7	316,4	388,7	421,2	347,5	339,8	356,3	244,8	290,4	357,0	271,6	26
27	142,6	149,7	151,7	148,7	156,9	152,6	145,8	144,1	143,5	142,0	134,3	135,0	130,5	27
28	139,6	137,7	134,6	136,0	129,6	135,2	138,8	137,7	129,7	142,9	137,6	138,4	129,2	28
29	120,5	111,7	96,6	117,8	118,1	116,8	112,2	123,5	112,6	119,5	120,7	120,7	116,3	29
30	51,2	16,2	31,8	21,8	12,9	30,1	23,9	32,3	34,6	41,9	15,5	38,4	35,3	30
31	103,1	99,6	105,1	97,3	89,0	105,8	100,5	101,0	103,2	103,1	108,9	111,0	101,8	31
32	214,8	190,7	191,9	199,9	179,9	228,8	221,0	239,0	268,7	272,5	265,4	247,1	214,5	32
33	84,2	81,4	82,0	80,6	83,8	83,1	92,1	87,2	88,2	100,2	102,9	153,1	118,5	33
Подручје Д	114,7	106,8	101,7	98,2	96,3	92,5	95,8	97,5	98,4	99,1	96,6	106,1	107,8	Section D
35	114,7	106,8	101,7	98,2	96,3	92,5	95,8	97,5	98,4	99,1	96,6	106,1	107,8	35

ТАБЕЛА 4. МЈЕСЕЧНА СЕРИЈА ИНДЕКСА ИНДУСТРИЈСКЕ ПРОИЗВОДЊЕ - ТРЕНД
TABLE 4. MONTHLY SERIES OF INDUSTRIAL PRODUCTION INDICES - TREND

ф 2015 = 100

КД БиХ 2010: ГИГ, Подручја и Области	ТРЕНД / Trend													NACE Rev. 2: MIGs, Sections and Divisions
	IV/22	V/22	VI/22	VII/22	VIII/22	IX/22	X/22	XI/22	XII/22	I/23	II/23	III/23	IV/23	
Укупно	110,2	109,4	107,8	106,3	105,5	105,0	104,8	104,9	105,2	105,3	105,3	105,1	104,8	Total
AI	115,3	114,0	112,1	110,6	110,0	109,8	109,7	110,0	110,8	110,9	109,5	107,7	106,6	AI
AE	101,3	99,4	94,9	92,2	89,8	87,1	86,9	88,6	90,0	91,1	93,0	95,9	98,5	AE
BB	149,0	146,9	144,8	143,9	143,3	142,1	142,9	145,3	147,3	148,9	149,0	147,6	146,6	BB
CD	109,5	104,5	101,9	96,7	94,4	98,8	101,1	100,9	102,1	105,3	110,9	112,2	107,2	CD
CN	103,3	102,5	100,3	98,7	98,7	99,1	98,9	99,5	100,5	99,9	99,1	97,7	96,5	CN
Подручје Б	101,3	102,3	100,8	99,1	98,7	96,5	93,9	93,7	93,4	92,0	92,7	93,9	93,2	Section B
05	103,5	104,9	103,2	100,9	99,1	96,0	93,2	91,5	89,0	87,3	88,9	90,9	91,1	05
07	78,1	76,6	74,5	72,6	71,0	69,8	69,5	70,4	72,8	75,6	76,7	76,4	76,4	07
08	126,0	125,6	126,1	127,4	129,7	132,9	137,2	142,6	147,7	152,2	155,3	155,7	154,5	08
Подручје Ц	111,6	110,6	109,4	108,3	107,9	108,0	108,1	108,4	108,6	108,3	107,6	106,4	105,4	Section C
10	112,5	111,9	110,7	110,6	111,5	112,1	113,0	113,6	112,8	110,9	109,0	106,7	104,6	10
11	98,5	98,1	97,7	97,3	96,9	96,3	95,6	95,0	94,5	94,1	93,6	93,2	92,8	11
12	5,8	4,6	3,5	2,6	1,7	0,9	0,3	0,0	0,0	0,0	0,0	0,0	0,0	12
13	49,8	46,6	42,9	36,1	31,8	32,7	32,6	31,5	32,1	32,5	32,1	31,6	32,0	13
14	86,3	86,5	86,0	84,6	83,4	83,5	84,2	84,7	84,5	84,1	84,0	83,8	83,3	14
15	84,8	83,6	82,2	80,7	79,6	79,2	78,9	78,3	77,5	76,7	75,9	75,0	74,3	15
16	103,5	105,3	104,7	99,1	93,4	89,9	87,7	87,7	89,7	90,6	89,0	85,5	82,3	16
17	113,5	113,3	113,1	112,9	113,0	113,3	113,1	111,7	109,9	108,8	108,9	109,8	110,5	17
18	128,3	131,6	133,5	133,8	132,9	131,0	128,7	127,5	127,7	128,1	127,8	126,8	125,9	18
19	24,5	25,1	24,9	23,5	21,7	20,4	20,0	19,8	19,9	20,2	21,2	22,6	22,8	19
20	129,7	129,0	128,6	128,4	128,5	128,2	127,5	127,4	127,8	128,1	128,0	126,9	125,6	20
21	120,4	120,7	121,2	122,2	123,7	125,0	125,8	127,0	128,8	129,9	130,3	130,5	130,7	21
22	172,5	170,7	167,3	164,2	164,6	167,2	166,2	166,4	168,8	168,5	169,6	168,6	161,9	22
23	113,0	113,7	111,2	108,3	109,2	113,3	114,2	112,8	114,5	115,6	114,7	114,0	110,9	23
24	86,8	84,8	82,5	80,9	79,5	78,0	76,5	74,9	73,4	71,8	70,1	69,3	69,1	24
25	164,4	160,2	156,4	152,8	150,5	150,1	153,0	159,0	164,2	166,9	167,2	165,0	162,8	25
26	414,8	394,6	384,1	377,1	378,5	380,8	364,8	342,0	321,1	306,0	308,1	312,4	303,2	26
27	147,7	148,1	149,8	151,4	152,4	150,6	146,9	144,5	143,1	140,3	136,5	133,5	131,8	27
28	134,6	135,0	135,0	134,8	134,8	135,1	135,5	135,5	135,5	135,6	135,3	134,5	133,5	28
29	108,8	108,8	109,1	111,6	114,7	116,5	117,8	118,9	118,8	118,5	118,5	118,2	117,7	29
30	35,8	26,6	25,3	21,9	19,1	23,9	28,2	31,4	36,4	32,0	25,9	30,8	37,5	30
31	105,4	102,8	101,0	98,8	98,0	99,8	101,1	101,7	102,8	104,7	106,7	106,9	105,3	31
32	206,9	206,6	207,4	209,6	213,9	220,2	227,3	234,5	241,0	245,2	246,6	246,0	245,7	32
33	84,0	82,3	81,6	82,2	83,5	85,9	88,4	89,2	91,7	98,7	111,9	126,1	129,3	33
Подручје Д	108,9	107,3	102,3	99,0	96,4	94,9	95,9	97,7	98,8	98,7	99,9	104,1	107,1	Section D
35	108,9	107,3	102,3	99,0	96,4	94,9	95,9	97,7	98,8	98,7	99,9	104,1	107,1	35

Прилог 1. ИЗВОД ИЗ КЛАСИФИКАЦИЈЕ ДЈЕЛАТНОСТИ КД БИХ 2010
Inset 1. EXTRACT FROM CLASSIFICATION OF ACTIVITIES KD BIH 2010

КД БИХ 2010, ГИГ-ови, Подручја, Области и дјелатности

NACE Rev.2: MIGs, Sections and Divisions of activities

Ознака / Шифра	Назив категорије	Label / Code	Category name
Укупно	Укупно индустрија	Total	Total industry
GIG	Главне индустријске групе (ГИГ)	MIGs	Main Industrial Groups (MIGs)
AI	Интермедијарни производи	AI	Intermediate goods
AE	Енергија	AE	Energy
BB	Капитални производи	BB	Capital goods
CD	Трајни производи за широку потрошњу	CD	Consumer durables
CN	Нетрајни производи за широку потрошњу	CN	Consumer non-durables
	Подручја и области КД БИХ 2010		NACE Rev.2 Sections and Divisions
B	ВАЂЕЊЕ РУДА И КАМЕНА	B	MINING AND QUARRYING
05	Вађење угља и лигнита (мрког угља)	05	Mining of coal and lignite
06	Вађење сирове нафте и природног гаса	06	Extraction of crude petroleum and natural gas
07	Вађење руда метала	07	Mining of metal ores
08	Вађење осталих руда и камена	08	Other mining and quarrying
09	Помоћне услужне дјелатности у вађењу руда и камена	09	Mining support service activities
C	ПРЕРАЂИВАЧКА ИНДУСТРИЈА	C	MANUFACTURING
10	Производња прехранбених производа	10	Manufacture of food products
11	Производња пића	11	Manufacture of beverages
12	Производња дуванских производа	12	Manufacture of tobacco products
13	Производња текстила	13	Manufacture of textiles
14	Производња одјеће	14	Manufacture of wearing apparel
15	Производња коже и производа од коже	15	Manufacture of leather and related products
16	Прерада дрвета и производа од дрвета и плута, осим намјештаја; производња предмета од сламе и плетарских материјала	16	Manufacture of wood and of products of wood and cork, except furniture; manufacture of articles of straw and plaiting materials
17	Производња папира и производа од папира	17	Manufacture of paper and paper products
18	Штампање и умножавање снимљених записа	18	Printing and reproduction of recorded media
19	Производња кокса и рафинисаних нафтних производа	19	Manufacture of coke and refined petroleum products
20	Производња хемикалија и хемијских производа	20	Manufacture of chemicals and chemical products
21	Производња основних фармацеутских производа и фармацеутских препарата	21	Manufacture of basic pharmaceutical products and pharmaceutical preparations
22	Производња производа од гуме и пластичних маса	22	Manufacture of rubber and plastic products
23	Производња осталих производа од неметалних минерала	23	Manufacture of other non-metallic mineral products
24	Производња базних метала	24	Manufacture of basic metals
25	Производња готових металних производа, осим машина и опреме	25	Manufacture of fabricated metal products, except machinery and equipment
26	Производња рачунара, електронских и оптичких производа	26	Manufacture of computer, electronic and optical products
27	Производња електричне опреме	27	Manufacture of electrical equipment
28	Производња машина и опреме, д. н.	28	Manufacture of machinery and equipment n.e.c.
29	Производња моторних возила, приколица и полуприколица	29	Manufacture of motor vehicles, trailers and semi-trailers
30	Производња осталих саобраћајних средстава	30	Manufacture of other transport equipment
31	Производња намјештаја	31	Manufacture of furniture
32	Остала прерађивачка индустрија	32	Other manufacturing
33	Поправка и инсталација машина и опреме	33	Repair and installation of machinery and equipment
D	Производња и снабдијевање електричном енергијом, гасом, паром и климатизација (изузев групе 35.3 - производња и снабдијевање паром и климатизација)	D	Electricity, gas, steam and air conditioning supply (except group 35.3 - Steam and air conditioning supply)
35	Производња и снабдијевање електричном енергијом и гасом	35	Electricity and gas supply

МЕТОДОЛОШКА ОБЈАШЊЕЊА

Агенција за статистику БиХ и ентитетски заводи за статистику су ускладили презентацију и интерпретацију мјесечних индекса индустријске производње с оном која је прописана ЕУ уредбама о краткорочним пословним статистикама и препорукама Евростата о публиковању индекса индустријске производње. Агенција за статистику БиХ, поред редовног мјесечног саопштења о индексу физичког обима индустријске производње, редовно објављује и серије мјесечних индекса који су обрачунати према базној 2015. години.

Усклађивање са статистичким концептима ЕУ и начин презентације података омогућује корисницима података непосредно поређење података за Босну и Херцеговину са подацима других земаља које презентује и публикује Еуростат на интернет страницама:

<http://ec.europa.eu/eurostat>

и

<http://ec.europa.eu/eurostat/euroindicators>.

Метод рачунања

Концепти, дефиниције и методологија који се користе за израчунавање индекса индустријске производње су усклађени са ЕУ прописима у домену краткорочних статистика (*EU STS - Short Term Statistics*).

Основне информације о индексу индустријске производње и кратка методологија израчуна приказане су у документу "Методолошка упутства за израчунавање индекса физичког обима индустријске производње у Босни и Херцеговини - (МД 29)" која је доступна на веб-страници Агенције за статистику БиХ: <http://www.bhas.gov.ba> у секцији индустрија.

Стандарди и класификације

За израчунавање и објављивање резултата индекса индустријске производње од 2013. користе се нови стандарди: БиХ класификација дјелатности - КД БиХ 2010 (*EU NACE Rev.2.*) и Мјесечна НИП БиХ 2018. Мјесечна НИП БиХ 2018 је Номенклатура индустријских производа Босне и Херцеговине, која се користи за провођење Мјесечног извјештаја индустрије М КПС ИНД-1. Мјесечна НИП БиХ 2018 заснована је на изворној НИП БиХ 2010 (Службени гласник бр. 12/11 и 41/11) и ажурирана са измјенама и допунама у ЕУ PRODCOM Листи насталим од 2013. до 2017. године. Мјесечна НИП БиХ 2018 је додатно разрађена и допуњена у складу са специфичним потребама обрачуна индекса индустријске производње у БиХ, а сагласно са ЕУ регулативама за краткорочне пословне статистике.

NOTES ON METHODOLOGY

Agency for Statistics of BiH and Entity Statistics are harmonized presentation and interpretation of monthly industrial production indices with those arranged by the EU regulations on short-term statistics and Eurostat's recommendations on publication of the industrial production indices. Agency for Statistics of BiH, next to regular monthly releases on the index of industrial production, regularly publishes series of monthly indices which are calculated according to the base 2015th year.

Harmonization with the EU statistical concepts and method of presentation of data enables users of data to directly compare data for Bosnia and Herzegovina with the data of other countries which are published on the Eurostat website: <http://ec.europa.eu/eurostat> and <http://ec.europa.eu/eurostat/euroindicators>.

Calculation method

Concepts, definitions and methodology used for calculating of the industrial production indices are harmonized with the EU Regulations in the field of Short Term Statistics (EU STS).

The basic information on BiH industrial production index and short methodology are presented in the publication "Methodological guidelines for the calculation of the industrial production index in Bosnia and Herzegovina (MD 29)", which is available on the website of the Agency for Statistics of BiH: <http://www.bhas.gov.ba> in Industry section.

Standards and Classifications

For calculating and publishing the results of the industrial production index from 2013, new standards are used: BiH Classification of Activities KD BIH 2010 (EU NACE Rev. 2.) and Monthly Nomenclature of Industrial Products NIP BiH 2018. Monthly NIP 2018 Nomenclature of Industrial Products of Bosnia and Herzegovina, which was used for the implementation of Monthly Industry Report M KPS IND-1. Monthly NIP 2018 is based on the original NIP BiH 2010 (Official Gazette no. 12/11 and 41/11) and updated with amendments in EU PRODCOM Lists occurring since 2013. to the 2017. Monthly NIP 2018 is further developed and supplemented in accordance with the specific purpose of calculating the index of industrial production in BiH, and in accordance with EU regulations for short-term business statistics.

Индекс индустријске производње (ИПИ) обухвата дјелатности које су разврстане у сљедећа подручја КД БиХ 2010:

- В - Вађење руда и камена
- С - Прерађивачка индустрија
- D - Производња и снабдијевање електричном енергијом и гасом (искључујући грану 35.3)

Сагласно ЕУ STS пропису Област 36 - Сакупљање, пречишћавање и снабдијевање водом и Грана 35.3 - Производња и снабдијевање паром и климатизација не улазе у обрачун индекса индустријске производње.

Извод из КД БиХ 2010 који се односи на подручја и области дјелатности који припадају индустрији налази се у саставу саопштења.

Агрегати главних индустријских група (ГИГ)

Груписање се врши према претежној употреби производа унутар области и гране дјелатности из класификације КД БиХ 2010.

- **AI - Производи за међуфазну потрошњу:** области и гране КД БиХ 2010: 07 – 09, 10.6, 10.9, 13.1 – 13.3, 16, 17, 20.1 – 20.3, 20.5, 20.6, 22 – 24, 25.5 – 25.7, 25.9, 26.1, 26.8, 27.1 – 27.4 и 27.9
- **AE - Енергија:** области КД БиХ 2010: 05, 06, 19 и 35 (искључујући 35.3)
- **BB - Капитални производи:** области и гране КД БиХ 2010: 25.1 – 25.4, 26.2, 26.3, 26.5, 26.6, 28, 29, 30.1 – 30.4, 32.5 и 33
- **CD - Трајни производи за широку потрошњу:** области и гране КД БиХ 2010: 26.4, 26.7, 27.5, 30.9, 31, 32.1 и 32.2
- **CN - Нетрајни производи за широку потрошњу:** области и гране КД БиХ 2010: 10.1 – 10.5, 10.7, 10.8, 11, 12, 13.9, 14, 15, 18, 20.4, 21, 32.3, 32.4 и 32.9

Приказивање серија индекса

У складу са препорукама Еуростата, десезонирање и календарско прилагођавање се врши методом TRAMO-SEATS у JDEMETRA+ окружењу на мјесечној серији изворних индекса индустријске производње. Продужавање серије индекса додавањем нових мјесечних запажања за сваки идући мјесец може, због карактеристика примјењене методе, проузроковати исправке већ објављених десезонираних и календарски прилагођених индекса за неколико мјесеци уназад.

Industrial production index (IPI) covers activities classified into the following sections of the KD BiH 2010:

- *B - Mining and quarrying*
- *C - Manufacturing*
- *D - Electricity and gas supply (excluding group 35.3)*

In line with EU STS Regulation Section 36 - Collection, purification and water supply and Group 35.3 - Production and supply of steam and air conditioning are not included in the calculation of the index of industrial production.

Extract from the NACE 2010 which refers to the sections and divisions of activities that belong to the industry given the statement.

Main Industrial Grouping (MIGs) aggregates

Grouping is done according to the prevailing use of the product within the division and group of NACE rev.2.

- **AI - Intermediate goods:** the KD BiH 2010 divisions and groups: 07 – 09, 10.6, 10.9, 13.1 – 13.3, 16, 17, 20.1 – 20.3, 20.5, 20.6, 22 – 24, 25.5 – 25.7, 25.9, 26.1, 26.8, 27.1 – 27.4 and 27.9
- **AE - Energy:** the KD BiH 2010 divisions: 05, 06, 19 and 35 (exl. 35.3)
- **BB - Capital goods:** the KD BiH 2010 divisions and groups: 25.1 – 25.4, 26.2, 26.3, 26.5, 26.6, 28, 29, 30.1 – 30.4, 32.5 and 33
- **CD - Consumer durables:** the KD BiH 2010 divisions and groups: 26.4, 26.7, 27.5, 30.9, 31, 32.1 and 32.2
- **CN - Consumer non-durables:** the KD BiH 2010 divisions and groups: 10.1 – 10.5, 10.7, 10.8, 11, 12, 13.9, 14, 15, 18, 20.4, 21, 32.3, 32.4 and 32.9

Indices series presentation

In accordance with the Eurostat's Recommendations, seasonal adjustment and working-day adjustment has been done by using the TRAMO-SEATS method in JDEMETRA+ environment on the monthly series of original industrial production indices. Extending indices series by adding new monthly observations for each month could, because of the applied method characteristics, cause subsequent corrections of already published seasonally and working-day adjusted indices for several months backwards.

Публикује Агенција за статистику Босне и Херцеговине, 71000 Сарајево, Зелених беретки 26
Published by the Agency for Statistics of the Bosnia and Herzegovina, 71000 Sarajevo, Zelenih Beretki 26

Телефон/Phone: +387 (33) 911 911 | Телефакс/Telefax: +387 (33) 220 622
Електронска пошта/E-mail: bhas@bhas.gov.ba | Интернетска страница/Web site: www.bhas.gov.ba

Одговорна лица/Responsible persons:

Велимир Јукић, помоћник директора за пословне статистике
Velimir Jukić, Assistant Director of Business Statistics

Весна Ђужић, директор
Vesna Ćužić, Director

Саопштење приредили: Фахир Канлић, Марија Остојић, Тања Миовчић и Белма Месиховић
Prepared by: Fahir Kanlic, Maria Ostojic, Tanja Miovcic and Belma Mesihovic



Размислите о очувању животне средине прије штампања документа.
Please consider the environment before printing this document.