



# PRIOPĆENJE

## FIRST RELEASE



Obvezni ste da prilikom dozvoljenih radnji, u svom proizvodu ili aplikaciji navedete izvor podataka.  
You are required to specify a data source when allowed in your product or application.

GODINA/YEAR X

SARAJEVO, 20.09.2022.

BROJ/NUMBER 1

## POSLOVNE STATISTIKE

### BUSINESS STATISTICS

#### Jedinice Statističkog poslovnog registra

##### Stanje 31.12.2021.

*Units of the Statistical Business Register*

*Data as of December 31, 2021.*

Statistički poslovni registar (SPR) je registar koji vodi i održava Agencija za statistiku BiH u suradnji s Federalnim zavodom za statistiku FBiH, Republičkim zavodom za statistiku Republike Srpske i Ekspozituroom Agencije za statistiku BiH u Distriktu Brčko BiH.

SPR se vodi i održava na temelju EU Uredbe o Europskim poslovnim statistikama (Regulation EC No 2019/2152), sukladno Zakonu o statistici BiH („Službeni glasnik BiH“, br. 26/04 i 42/04) i Zakonu o klasifikaciji djelatnosti BiH („Službeni glasnik BiH“, br. 76/06, 100/08 i 32/10).

SPR je u uporabi od 2009. godine. Statističke institucije intenzivno rade na poboljšanju kvalitete podataka, na daljem usuglašavanju metodologije vođenja, ažuriranja i obrade podataka SPR, te na uključivanju novih izvora podataka.

Priopćenje sadrži podatke o broju poduzeća i poduzetnika razvrstanih po ekonomskim djelatnostima, klasama uposlenih i klasama prihoda, a na temelju podataka administrativnih poslovnih registara, godišnjih financijskih izvješća, Centralnog registra transakcijskih računa Centralne banke BiH i rezultata statističkih istraživanja.

Promatrajući statistički aktivna poduzeća (okvir za statistička istraživanja) po djelatnostima KD BiH 2010 uočljivo je da je najveći broj poduzeća, njih 68,7%, raspoređeno u sljedećih šest područja djelatnosti: 25,9% u područje G (Trgovina na veliko i na malo; popravak motornih vozila i motocikala), 13,1% u C (Prerađivačka industrija), 9,4% u M (Stručne, znanstvene i tehničke djelatnosti), 8,8% u S (Ostale uslužne djelatnosti), 5,9% u F (Građevinarstvo) i 5,6% u područje H (Prijevoz i skladištenje). (Grafik 1)

*Statistical Business Register (SBR) is a register kept and maintained by the Agency for Statistics of BiH in cooperation with the Federal Office of Statistics for the Entity of BiH, Republika Srpska Institute of Statistics for the Entity of BiH and Branch office of the Agency for statistics of BiH in Brčko District.*

*SBR be kept and maintained based on the Regulation on European Business Statistics (Regulation EC No 2019/2152), in line with the Low on Statistics of BiH („Official Gazzete BiH“, No 26/04 and 42/04) and the Low on Classification of Economic Activities of BiH („Official Gazzete BiH“, No 76/06, 100/08 and 32/10).*

*SBR has been in use since the 2009. Statistical institutions are constantly working to improve data quality, the further harmonization of the methodology of keeping, updating and processing data of the SBR, as well as including new data sources.*

*First release contains data about the number of enterprises and entrepreneurs classified by Economic Activities, Classes of employees and Classes of turnover, based on administrative data of the Business Registers, Annual Financial Reports, the Central Register of the transaction accounts of the Central Bank BiH and statistical survey results.*

*By observing statistically active enterprises (framework for statistical surveys) by activities of the KD BiH 2010, it is evident that the largest number of enterprises, 68.7% of them, are distributed in the following six activity sections: 25.9% in Section G (Wholesale and retail trade; repair of motor vehicles and motorcycles), 13.1% in C (Manufacturing), 9.4% in M (Professional, scientific and technical activities), 8.8% in S (Other service activities), 5.9% in F (Construction) and 5.6% in H (Transportation and storage). (Chart 1)*

Razvrstavanje poduzeća u klase po veličini korištenjem kriterija „broj uposlenih“ pokazuje da najveći udio u ukupnom broju razvrstanih poduzeća, čak 74,01%, imaju **mikro poduzeća** (0-9 uposlenih). **Mala poduzeća** (10-49 uposlenih) u ukupnom broju sudjeluju sa 17,6%, **srednja poduzeća** (50-49 uposlenih) sa 5,6%, dok je udio **velikih poduzeća** (250 i više uposlenih) samo 1,0%. Za 1,7 % aktivnih poduzeća podatak o broju uposlenih nije raspoloživ. (Grafik 2)

Razvrstavanje poduzeća prema klasama na temelju poslovnih prihoda pokazuje da 89,9% poduzeća ostvaruje prihode manje od 4 milijuna KM na godišnjoj razini, 6,3% poduzeća ostvaruje prihode od 4 do 20 milijuna KM, a samo 1,8% poduzeća ima prihode 20 i više milijuna KM. Za 2,1% aktivnih poduzeća podatak o prihodu nije raspoloživ.

Promatrajući statistički aktivne poduzetnike (okvir za statistička istraživanja) prema djelatnostima KD BiH 2010 uočljivo je da je najveći broj poduzetnika, njih 72,7%, raspoređeno u sljedećih pet područja djelatnosti: 25,7% u područje G (Trgovina na veliko i na malo; popravak motornih vozila i motocikala), 16,8% u područje I (Djelatnosti pružanja smještaja te pripreme i usluživanja hrane-hoteljerstvo i ugostiteljstvo), 11,8% u C (Prerađivačka industrija), 9,8% u S (Ostale uslužne djelatnosti) i 8,5% u područje H (Prijevoz i skladištenje).

Radi ispravnog tumačenja podataka u tablicama obvezno je da korisnici pročitaju metodološka objašnjenja tiskana na kraju priopćenja.

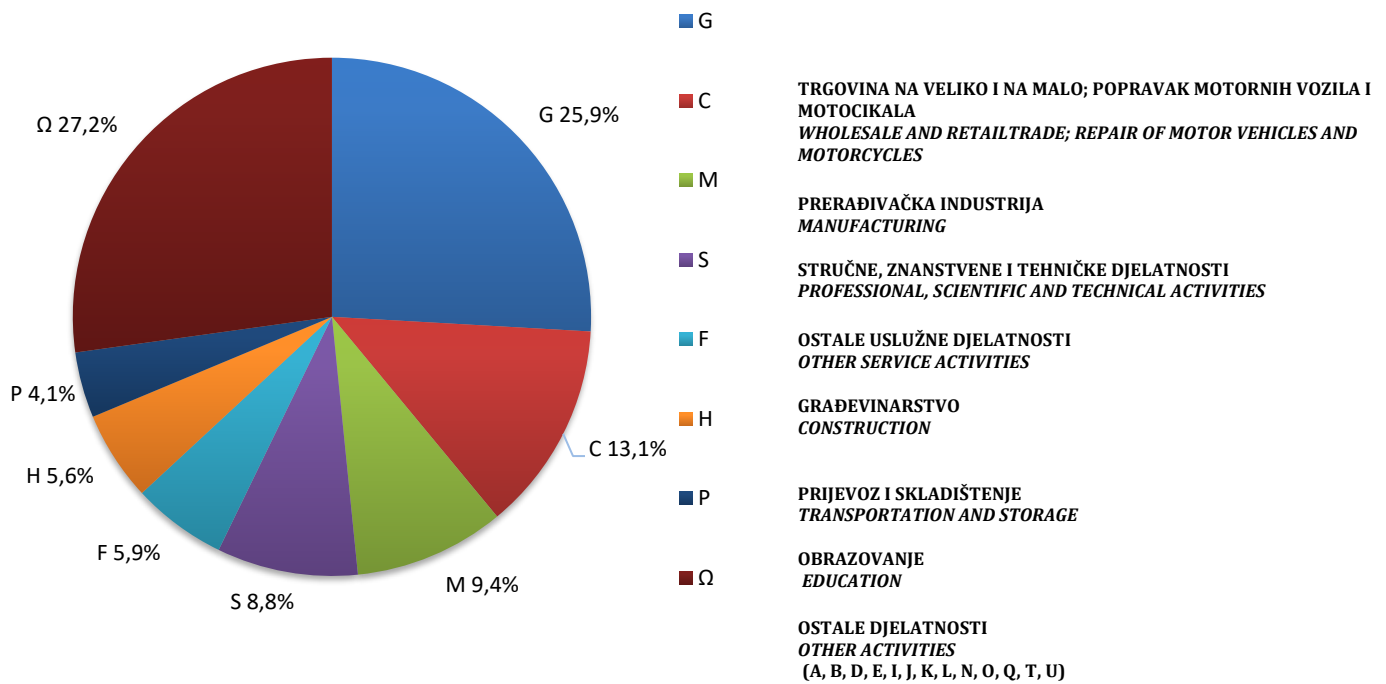
*A classification of enterprises by employment size classes, using criteria "number of persons employed", shows that **micro enterprises** (0-9 persons employed) create the largest share of the total number of classified enterprises, even 74.01%. **Small enterprises** (10-49 persons employed) create 17.6%, **medium enterprises** (50-249 persons employed) create 5.6%, while the share of **large enterprises** (250 and more persons employed) is only 1.0%. For 1.7% of active enterprises, employment data are not available. (Chart 2)*

*The classification of enterprises by turnover shows that 89.9% of enterprises generate the turnover less than 4 million KM annually, 6.3% of enterprises generate turnover between 4 and 20 million KM, and only 1.8% of enterprises have turnover of 20 million KM and more. For 2.1% of active enterprises, data on turnover are not available.*

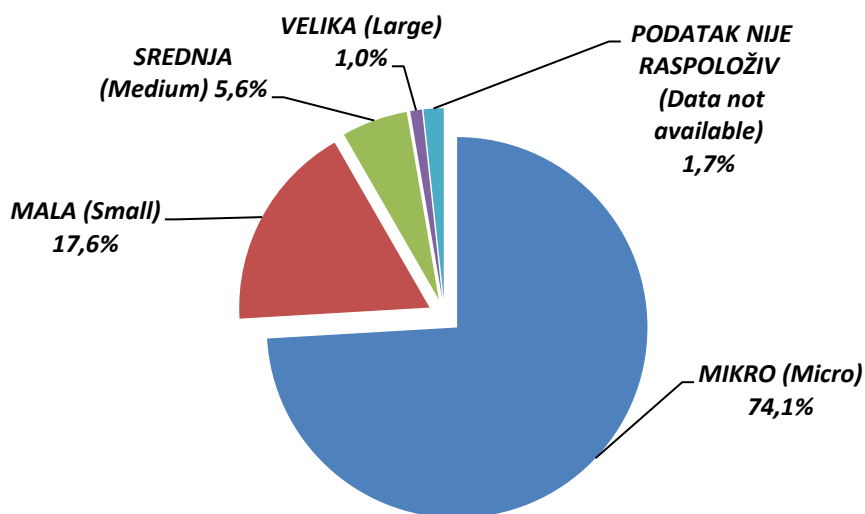
*By observing statistically active entrepreneurs (framework for statistical surveys) by activities of the KD BiH 2010, it is evident that the largest number of entrepreneurs, 72.7% of them, are distributed in the following five activity sections: 25.7% in Section G (Wholesale and retail trade; repair of motor vehicles and motorcycles), 16.8% in I (Accommodation and food service activities), 11.8% in C (Manufacturing), 9.8% in S (Other service activities) and 8.5% in H (Transportation and storage).*

*For proper interpretation of the data in the tables, the users should read the methodological explanations given at the end of the First Release.*

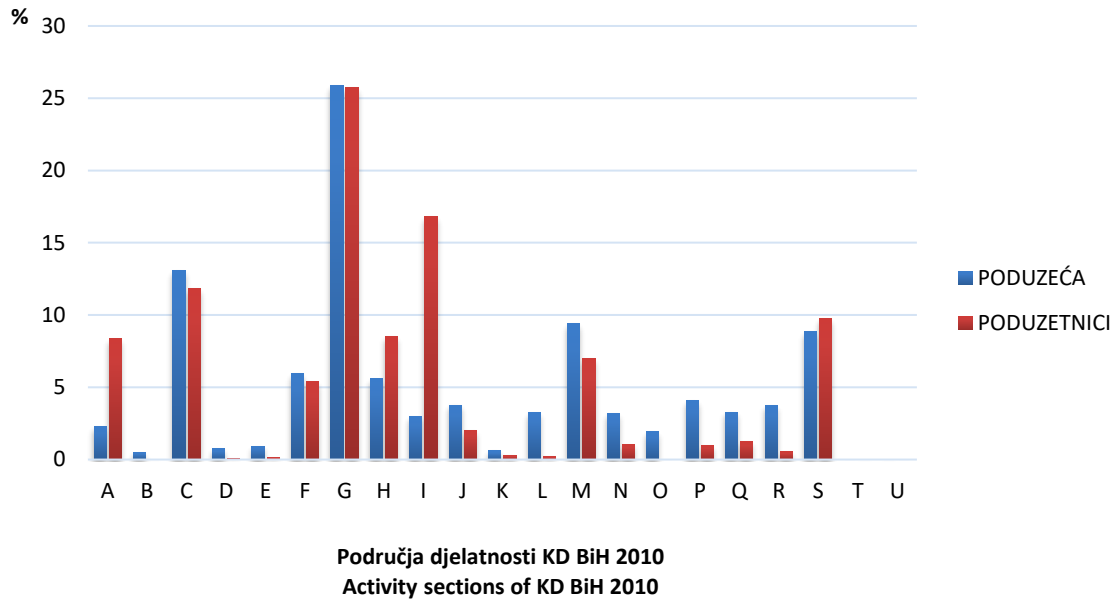
**Grafik 1. Aktivna poduzeća u SPR u smislu okvira za provođenje statističkih istraživanja prema procentualnom udjelu u područjima djelatnosti KD BiH 2010 (stanje SPR 31.12.2021.)**  
**Chart 1. Active enterprises in the SBR in terms of a framework for conducting statistical surveys, percentual distributions by sections of KD BiH 2010 (SBR data as of 31.12.2021.)**



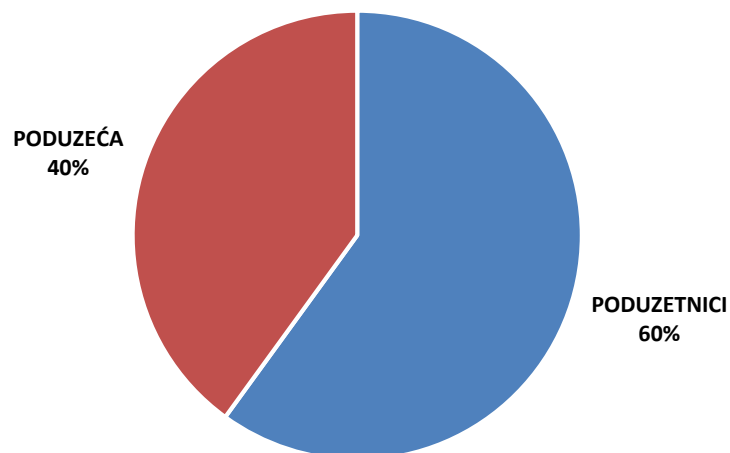
**Grafik 2. Veličina poduzeća prema klasama po broju uposlenih (%)**  
**Chart 2. Enterprises by employment size classes (%)**



**Grafik 3. Procentualni udjel aktivnih poduzeća i poduzetnika u SPR u smislu okvira za provođenje statističkih istraživanja, po područjima djelatnosti KD BiH 2010**  
**Chart 3. Percentige share of active enterprises and entrepreneurs in the SBR in terms of a framework for conducting statistical surveys, by sections of KD BiH 2010**



**Grafik 4. Procentualni udjel aktivnih poduzeća i poduzetnika u SPR u smislu okvira za provođenje statističkih istraživanja**  
**Chart 4. Percentige share of active enterprises and entrepreneurs in the SBR in terms of a framework for conducting statistical surveys**



**Tablica 1. Aktivna poduzeća i poduzetnici u SPR u smislu okvira za provođenje statističkih istraživanja, prema područjima i oblastima KD BiH 2010 (NACE Rev. 2)**

**Table 1. Active enterprises and entrepreneurs in the SBR in terms of a framework for conducting statistical surveys, by sections and divisions of the KD BiH 2010 (NACE Rev. 2)**

Stanje SPR, 31.12.2021.

SBR data as of December, 31. 2021.

KD BiH 2010 (NACE Rev. 2) područja i oblasti	Ukupno Total	Aktivna poduzeća koja su podnijela finansijska izvješća za 2021 godinu <i>Active enterprises that submitted financial reports for 2021</i>	Aktivni poduzetnici u 2021. godini <i>Active entrepreneurs in 2021</i>	KD BiH 2010 (NACE Rev. 2) sections and divisions
a	1 (2+3)	2	3	a

Ukupno	98180	39285	58895	Total
<b>A POLJOPRIVREDA, ŠUMARSTVO I RIBOLOV</b>	<b>5823</b>	<b>887</b>	<b>4936</b>	<b>A AGRICULTURE, FORESTRY AND FISHING</b>
01 Biljna i stočarska proizvodnja, lovstvo i uslužne djelatnosti povezane s njima	5251	578	4673	01 Crop and animal production, hunting and related service activities
02 Šumarstvo i sječa drva (iskorištavanje šuma)	515	273	242	02 Forestry and logging
03 Ribolov i akvakultura	57	36	21	03 Fishing and aquaculture
<b>B VAĐENJE RUDA I KAMENA</b>	<b>201</b>	<b>200</b>	<b>1</b>	<b>B MINING AND QUARRYING</b>
05 Vađenje uglja i lignita	11	11	0	05 Mining of coal and lignite
06 Vađenje sirove nafte i prirodnog plina	0	0	0	06 Extraction of crude petroleum and natural gas
07 Vađenje metalnih ruda	20	20	0	07 Mining of metal ores
08 Vađenje ostalih ruda i kamena	156	155	1	08 Other mining and quarrying
09 Pomoćne uslužne djelatnosti u vađenju ruda i kamena	14	14	0	09 Mining support service activities
<b>C PRERAĐIVAČKA INDUSTRIJA</b>	<b>12114</b>	<b>5143</b>	<b>6971</b>	<b>C MANUFACTURING</b>
10 Proizvodnja prehrambenih proizvoda	2506	686	1820	10 Manufacture of food products
11 Proizvodnja pića	157	91	66	11 Manufacture of beverages
12 Proizvodnja duhanskih proizvoda	6	6	0	12 Manufacture of tobacco products
13 Proizvodnja tekstila	333	122	211	13 Manufacture of textiles
14 Proizvodnja odjeće	804	224	580	14 Manufacture of wearing apparel
15 Proizvodnja kože i srodnih proizvoda	228	104	124	15 Manufacture of leather and related products
16 Prerada drveta i proizvoda od drveta i pluta, osim namještaja; proizvodnja predmeta od slame i pletarskih materijala	1714	880	834	16 Manufacture of wood and of products of wood and cork, except furniture; manufacture of articles of straw and plaiting materials
17 Proizvodnja papira i proizvoda od papira	171	117	54	17 Manufacture of paper and paper products
18 Tiskanje i umnožavanje snimljenih zapisa	512	206	306	18 Printing and reproduction of recorded media
19 Proizvodnja koksa i rafiniranih naftnih proizvoda	6	6	0	19 Manufacture of coke and refined petroleum products
20 Proizvodnja kemikalija i kemijskih proizvoda	177	119	58	20 Manufacture of chemicals and chemical products
21 Proizvodnja osnovnih farmaceutskih proizvoda i farmaceutskih pripravaka	9	9	0	21 Manufacture of basic pharmaceutical products and pharmaceutical preparations

22	Proizvodnja proizvoda od gume i plastičnih masa	699	450	249	22 Manufacture of rubber and plastic products
23	Proizvodnja ostalih nemetalnih mineralnih proizvoda	771	285	486	23 Manufacture of other non-metallic mineral products
24	Proizvodnja baznih metala	56	50	6	24 Manufacture of basic metals
25	Proizvodnja gotovih metalnih proizvoda, osim strojeva i opreme	1808	868	940	25 Manufacture of fabricated metal products, except machinery and equipment
26	Proizvodnja računala te elektroničkih i optičkih proizvoda	81	52	29	26 Manufacture of computer, electronic and optical products
27	Proizvodnja električne opreme	103	88	15	27 Manufacture of electrical equipment
28	Proizvodnja strojeva i uređaja, d. n.	151	133	18	28 Manufacture of machinery and equipment n.e.c.
29	Proizvodnja motornih vozila, prikolica i poluprikolica	60	54	6	29 Manufacture of motor vehicles, trailers and semi-trailers
30	Proizvodnja ostalih prijevoznih sredstava	11	10	1	30 Manufacture of other transport equipment
31	Proizvodnja namještaja	717	324	393	31 Manufacture of furniture
32	Ostala prerađivačka industrija	603	105	498	32 Other manufacturing
33	Popravak i instaliranje strojeva i opreme	431	154	277	33 Repair and installation of machinery and equipment
<b>D</b>	<b>PROIZVODNJA I OPSKRBA ELEKTRIČNOM ENERGIJOM, PLINOM, PAROM I KLIMATIZACIJA</b>	<b>312</b>	<b>287</b>	<b>25</b>	<b>D ELECTRICITY, GAS, STEAM AND AIR CONDITIONING SUPPLY</b>
35	Proizvodnja i opskrba električnom energijom, plinom, parom i klimatizacija	312	287	25	35 Electricity, gas, steam and air conditioning supply
<b>E</b>	<b>OPSKRBA VODOM; UKLANJANJE OTPADNIH VODA, GOSPODARENJEM OTPADOM TE DJELATNOSTI SANACIJE OKOLIŠA</b>	<b>440</b>	<b>368</b>	<b>72</b>	<b>E WATER SUPPLY; SEWERAGE, WASTE MANAGEMENT AND REMEDIATION ACTIVITIES</b>
36	Skupljanje, pročišćavanje i opskrba vodom	142	142	0	36 Water collection, treatment and supply
37	Uklanjanje otpadnih voda	10	10	0	37 Sewerage
38	Skupljanje otpada, djelatnosti obrade i zbrinjavanja otpada; reciklaža materijala	274	203	71	38 Waste collection, treatment and disposal activities; materials recovery
39	Djelatnosti sanacije okoliša te ostale djelatnosti gospdarenja otpadom	14	13	1	39 Remediation activities and other waste management services
<b>F</b>	<b>GRAĐEVINARSTVO</b>	<b>5519</b>	<b>2334</b>	<b>3185</b>	<b>F CONSTRUCTION</b>
41	Gradnja građevina visokogradnje	1240	828	412	41 Construction of buildings
42	Gradnja građevina niskogradnje	382	350	32	42 Civil engineering
43	Specijalizirane građevinske djelatnosti	3897	1156	2741	43 Specialised construction activities
<b>G</b>	<b>TRGOVINA NA VELIKO I NA MALO; POPRAVAK MOTORNIH VOZILA I MOTOCIKALA</b>	<b>25304</b>	<b>10158</b>	<b>15146</b>	<b>G WHOLESALE AND RETAIL TRADE; REPAIR OF MOTOR VEHICLES AND MOTORCYCLES</b>
45	Trgovina na veliko i na malo motornim vozilima i motociklima; popravak motornih vozila i motocikala	4674	1288	3386	45 Wholesale and retail trade and repair of motor vehicles and motorcycles
46	Trgovina na veliko, osim trgovine motornim vozilima i motociklima	4880	4721	159	46 Wholesale trade, except of motor vehicles and motorcycles
47	Trgovina na malo, osim trgovine motornim vozilima i motociklima	15750	4149	11601	47 Retail trade, except of motor vehicles and motorcycles
<b>H</b>	<b>PRIJEVOZ I SKLADIŠTENJE</b>	<b>7205</b>	<b>2196</b>	<b>5009</b>	<b>H TRANSPORTATION AND STORAGE</b>

49	Kopneni prijevoz i cjevovodni transport	6641	1727	4914	49 Land transport and transport via pipelines
50	Vodeni prijevoz	45	19	26	50 Water transport
51	Zračni prijevoz	2	2	0	51 Air transport
52	Skladištenje i pomoćne djelatnosti u prijevozu	490	422	68	52 Warehousing and support activities for transportation
53	Poštanske i kurirske djelatnosti	27	26	1	53 Postal and courier activities
<b>I</b>	<b>DJELATNOSTI PRUŽANJA SMJEŠTAJA TE PRIPREME I USLUŽIVANJA HRANE (HOTELJERSTVO I UGOSTITELJSTVO)</b>	<b>11077</b>	<b>1169</b>	<b>9908</b>	<b>I ACCOMMODATION AND FOOD SERVICE ACTIVITIES</b>
55	Smještaj	686	357	329	55 Accommodation
56	Djelatnosti pripreme i usluživanja hrane i pića	10391	812	9579	56 Food and beverage service activities
<b>J</b>	<b>INFORMACIJE I KOMUNIKACIJE</b>	<b>2678</b>	<b>1482</b>	<b>1196</b>	<b>J INFORMATION AND COMMUNICATION</b>
58	Izdavačke djelatnosti	183	146	37	58 Publishing activities
59	Proizvodnja filmova, videofilmova i televizijskog programa, djelatnosti snimanja zvučnih zapisa i izdavanja glazbenih zapisa	104	82	22	59 Motion picture, video and television programme production, sound recording and music publishing activities
60	Emitiranje programa	159	157	2	60 Programming and broadcasting activities
61	Telekomunikacije	94	90	4	61 Telecommunications
62	Računalno programiranje, savjetovanje i djelatnosti povezane s njima	1836	858	978	62 Computer programming, consultancy and related activities
63	Informacijske uslužne djelatnosti	302	149	153	63 Information service activities
<b>K</b>	<b>FINANCIJSKE DJELATNOSTI I DJELATNOSTI OSIGURANJA</b>	<b>409</b>	<b>236</b>	<b>173</b>	<b>K FINANCIAL AND INSURANCE ACTIVITIES</b>
64	Financijske uslužne djelatnosti, osim osiguranja i mirovinskih fondova	71	71	0	64 Financial service activities, except insurance and pension funding
65	Osiguranje, reosiguranje i mirovinski fondovi, osim obveznoga socijalnog osiguranja	27	26	1	65 Insurance, reinsurance and pension funding, except compulsory social security
66	Pomoćne djelatnosti kod financijskih usluga i djelatnosti osiguranja	311	139	172	66 Activities auxiliary to financial services and insurance activities
<b>L</b>	<b>POSLOVANJE NEKRETNINAMA</b>	<b>1391</b>	<b>1271</b>	<b>120</b>	<b>L REAL ESTATE ACTIVITIES</b>
68	Poslovanje nekretninama	1391	1271	120	68 Real estate activities
<b>M</b>	<b>STRUČNE ZNANSTVENE, I TEHNIČKE DJELATNOSTI</b>	<b>7804</b>	<b>3697</b>	<b>4107</b>	<b>M PROFESSIONAL, SCIENTIFIC AND TECHNICAL ACTIVITIES</b>
69	Pravne i računovodstvene djelatnosti	3666	895	2771	69 Legal and accounting activities
70	Upravljačke djelatnosti; savjetovanje u vezi s upravljanjem	891	566	325	70 Activities of head offices; management consultancy activities
71	Arhitektonske i inženjerske djelatnosti; tehničko ispitivanje i analiza	1436	1320	116	71 Architectural and engineering activities; technical testing and analysis
72	Znanstveno istraživanje i razvoj	61	56	5	72 Scientific research and development
73	Promidžba (reklama i propaganda) i istraživanje tržišta	643	455	188	73 Advertising and market research
74	Ostale stručne, znanstvene i tehničke djelatnosti	811	185	626	74 Other professional, scientific and technical activities
75	Veterinarske djelatnosti	296	220	76	75 Veterinary activities
<b>N</b>	<b>ADMINISTRATIVNE I POMOĆNE USLUŽNE DJELATNOSTI</b>	<b>1885</b>	<b>1253</b>	<b>632</b>	<b>N ADMINISTRATIVE AND SUPPORT SERVICE ACTIVITIES</b>
77	Djelatnosti iznajmljivanja i davanja u zakup (leasing)	434	299	135	77 Rental and leasing activities
78	Djelatnosti posredovanja u zapošljavanju	64	52	12	78 Employment activities

79	Putničke agencije, organizatori putovanja, turoperatori i ostale rezervacijske usluge te djelatnosti povezane s njima	333	299	34	79 Travel agency, tour operator and other reservation service and related activities
80	Zaštitne i istražne djelatnosti	70	65	5	80 Security and investigation activities
81	Usluge u vezi s upravljanjem i održavanjem zgrada te djelatnosti uređenja i održavanja zelenih površina	402	163	239	81 Services to buildings and landscape activities
82	Uredske administrativne i pomoćne djelatnosti te ostale poslovne pomoćne djelatnosti	582	375	207	82 Office administrative, office support and other business support activities
<b>O</b>	<b>JAVNA UPRAVA I OBRANA; OBVEZNO SOCIJALNO OSIGURANJE</b>	<b>755</b>	<b>755</b>	<b>0</b>	<b>O PUBLIC ADMINISTRATION AND DEFENCE; COMPULSORY SOCIAL SECURITY</b>
84	Javna uprava i obrana; obvezno socijalno osiguranje	755	755	0	84 Public administration and defence; compulsory social security
<b>P</b>	<b>OBRAZOVANJE</b>	<b>2189</b>	<b>1601</b>	<b>588</b>	<b>P EDUCATION</b>
85	Obrazovanje	2189	1601	588	85 Education
<b>Q</b>	<b>DJELATNOSTI ZDRAVSTVENE ZAŠTITE I SOCIJALNE SKRBI</b>	<b>2028</b>	<b>1292</b>	<b>736</b>	<b>Q HUMAN HEALTH AND SOCIAL WORK ACTIVITIES</b>
86	Djelatnosti zdravstvene zaštite	1540	826	714	86 Human health activities
87	Djelatnosti socijalne skrbi u ustanovama sa smještajem	182	176	6	87 Residential care activities
88	Djelatnosti socijalne skrbi bez smještaja	306	290	16	88 Social work activities without accommodation
<b>R</b>	<b>UMJETNOST, ZABAVA I REKREACIJA</b>	<b>1800</b>	<b>1479</b>	<b>321</b>	<b>R ARTS, ENTERTAINMENT AND RECREATION</b>
90	Kreativne, umjetničke i zabavne djelatnosti	321	177	144	90 Creative, arts and entertainment activities
91	Knjižnice, arhivi, muzeji i ostale kulturne djelatnosti	137	137	0	91 Libraries, archives, museums and other cultural activities
92	Djelatnosti kockanja i klađenja	93	91	2	92 Gambling and betting activities
93	Sportske, zabavne i rekreacijske djelatnosti	1249	1074	175	93 Sports activities and amusement and recreation activities
<b>S</b>	<b>OSTALE USLUŽNE DJELATNOSTI</b>	<b>9244</b>	<b>3476</b>	<b>5768</b>	<b>S OTHER SERVICE ACTIVITIES</b>
94	Djelatnosti članskih organizacija	3084	3084	0	94 Activities of membership organisations
95	Popravak računala i predmeta za osobnu uporabu i kućanstvo	918	101	817	95 Repair of computers and personal and household goods
96	Ostale osobne uslužne djelatnosti	5242	291	4951	96 Other personal service activities
<b>T</b>	<b>DJELATNOSTI KUĆANSTAVA KAO POSLODAVACA; DJELATNOSTI KUĆANSTAVA KOJA PROIZVODE RAZLIČITA DOBRA I OBAVLJAJU RAZLIČITE USLUGE ZA VLASTITE POTREBE</b>	<b>1</b>	<b>0</b>	<b>1</b>	<b>T ACTIVITIES OF HOUSEHOLDS AS EMPLOYERS; UNDIFFERENTIATED GOODS- AND SERVICES-PRODUCING ACTIVITIES OF HOUSEHOLDS FOR OWN USE</b>
97	Djelatnosti kućanstava kao poslodavaca koji zapošljavaju posluđu	1	0	1	97 Activities of households as employers of domestic personnel
98	Djelatnosti privatnih kućanstava koja proizvode različita dobra i obavljaju različite usluge za vlastite potrebe	0	0	0	98 Undifferentiated goods- and services-producing activities of private households for own use
<b>U</b>	<b>DJELATNOSTI IZVANRITORIJSKIH ORGANIZACIJA I TIJELA</b>	<b>1</b>	<b>1</b>	<b>0</b>	<b>U ACTIVITIES OF EXTRATERRITORIAL ORGANISATIONS AND BODIES</b>
99	Djelatnosti izvanteritorijalnih organizacija i tijela	1	1	0	99 Activities of extraterritorial organisations and bodies



**Tablica 2. Aktivna poduzeća u SPR u smislu okvira za provođenje statističkih istraživanja  
prema područjima KD BiH 2010 (NACE Rev. 2) i klasama po broju zaposlenih**  
**Table 2. Active enterprises in SBR in terms of a framework for conducting of statistical surveys  
by sections of KD BiH 2010 (NACE Rev.2) and employment classes**

Stanje SPR, 31. 12. 2021.

SBR data as of December, 31. 2021.

KD BiH 2010 (NACE Rev. 2) područja djelatnosti	Aktivna poduzeća koja su podnijela finansijska izvješća prema klasama po broju zaposlenih							KD BiH 2010 (NACE Rev. 2) sections
	<i>Active enterprises that submitted financial reports by employment classes</i>							
	Ukupno <i>Total</i>	0-9	10-19	20-49	50-249	250 i više <i>250 and more</i>	Podatak nije raspoloživ <i>Data not available</i>	
a	1 (2 do 7)	2	3	4	5	6	7	a
<b>Ukupno</b>	<b>39285</b>	<b>29087</b>	<b>3747</b>	<b>3159</b>	<b>2219</b>	<b>406</b>	<b>667</b>	<b>Total</b>
<b>A Poljoprivreda, šumarstvo i ribolov</b>	<b>887</b>	<b>723</b>	<b>87</b>	<b>41</b>	<b>20</b>	<b>7</b>	<b>9</b>	<b>A Agriculture, forestry and fishing</b>
<b>B Vadenje ruda i kamena</b>	<b>200</b>	<b>126</b>	<b>28</b>	<b>23</b>	<b>11</b>	<b>11</b>	<b>1</b>	<b>B Mining and quarrying</b>
<b>C Prerađivačka industrija</b>	<b>5143</b>	<b>3105</b>	<b>766</b>	<b>639</b>	<b>495</b>	<b>126</b>	<b>12</b>	<b>C Manufacturing</b>
<b>D Proizvodnja i opskrba električnom energijom, plinom, parom i klimatizacija</b>	<b>287</b>	<b>235</b>	<b>10</b>	<b>11</b>	<b>10</b>	<b>17</b>	<b>4</b>	<b>D Electricity, gas, steam and air conditioning supply</b>
<b>E Opskrba vodom; uklanjanje otpadnih voda, gospodarenje otpadom te djelatnosti sanacije okoliša</b>	<b>368</b>	<b>153</b>	<b>58</b>	<b>83</b>	<b>69</b>	<b>5</b>	<b>0</b>	<b>E Water supply; sewerage, waste management and remediation activities</b>
<b>F Građevinarstvo</b>	<b>2334</b>	<b>1610</b>	<b>294</b>	<b>266</b>	<b>145</b>	<b>9</b>	<b>10</b>	<b>F Construction</b>
<b>G Trgovina na veliko i na malo; popravak motornih vozila i motocikala</b>	<b>10158</b>	<b>8154</b>	<b>1026</b>	<b>615</b>	<b>278</b>	<b>56</b>	<b>29</b>	<b>G Wholesale and retail trade; repair of motor vehicles and motorcycles</b>
<b>H Prijevoz i skladištenje</b>	<b>2196</b>	<b>1680</b>	<b>289</b>	<b>151</b>	<b>55</b>	<b>13</b>	<b>8</b>	<b>H Transportation and storage</b>
<b>I Djelatnosti pružanja smještaja te pripreme i usluživanja hrane (hotelijerstvo i ugostiteljstvo)</b>	<b>1169</b>	<b>899</b>	<b>136</b>	<b>92</b>	<b>41</b>	<b>0</b>	<b>1</b>	<b>I Accommodation and food service activities</b>
<b>J Informacije i komunikacije</b>	<b>1482</b>	<b>1172</b>	<b>125</b>	<b>103</b>	<b>61</b>	<b>11</b>	<b>10</b>	<b>J Information and communication</b>
<b>K Finansijske djelatnosti i djelatnosti osiguranja</b>	<b>236</b>	<b>140</b>	<b>18</b>	<b>17</b>	<b>38</b>	<b>23</b>	<b>0</b>	<b>K Financial and insurance activities</b>
<b>L Poslovanje nekretninama</b>	<b>1271</b>	<b>1205</b>	<b>30</b>	<b>21</b>	<b>9</b>	<b>0</b>	<b>6</b>	<b>L Real estate activities</b>
<b>M Stručne, znanstvene i tehničke djelatnosti</b>	<b>3697</b>	<b>3270</b>	<b>232</b>	<b>117</b>	<b>45</b>	<b>2</b>	<b>31</b>	<b>M Professional, scientific and technical activities</b>
<b>N Administrativne i pomoćne uslužne djelatnosti</b>	<b>1253</b>	<b>1037</b>	<b>81</b>	<b>68</b>	<b>42</b>	<b>14</b>	<b>11</b>	<b>N Administrative and support service activities</b>
<b>O Javna uprava i obrana; obvezno socijalno osiguranje</b>	<b>755</b>	<b>133</b>	<b>123</b>	<b>207</b>	<b>232</b>	<b>54</b>	<b>6</b>	<b>O Public administration and defence; compulsory social security</b>

<b>P</b>	<b>Obrazovanje</b>	<b>1601</b>	498	117	487	480	10	9	<b>P</b>	<b>Education</b>
<b>Q</b>	<b>Djelatnosti zdravstvene zaštite i socijalne skrbi</b>	<b>1292</b>	797	183	124	146	38	4	<b>Q</b>	<b>Human health and social work activities</b>
<b>R</b>	<b>Umjetnost, zabava i rekreacija</b>	<b>1479</b>	1211	73	60	36	10	89	<b>R</b>	<b>Arts, entertainment and recreation</b>
<b>S</b>	<b>Ostale uslužne djelatnosti</b>	<b>3476</b>	2939	71	34	6	0	426	<b>S</b>	<b>Other service activities</b>
<b>T</b>	<b>Djelatnosti kućanstva kao poslodavca; djelatnosti kućanstva koja proizvode različita dobra i obavljaju različite usluge za vlastite potrebe</b>	<b>0</b>	0	0	0	0	0	0	<b>T</b>	<b>Activities of households as employers; undifferentiated goods- and services-producing activities of households for own use</b>
<b>U</b>	<b>Djelatnosti izvanteritorijalnih organizacija i organa</b>	<b>1</b>	0	0	0	0	0	1	<b>U</b>	<b>Activities of extraterritorial organisations and bodies</b>

**Tablica 3. Aktivna poduzeća u SPR u smislu okvira za provođenje statističkih istraživanja prema područjima KD BiH 2010 (NACE Rev. 2) i klasama prihoda**

*Table 3. Active enterprises in SBR in terms of a framework for conducting of statistical surveys by sections of KD BiH 2010 (NACE Rev.2) and turnover classes*

Stanje SPR, 31. 12. 2021.

SBR data as of December, 31. 2021.

KD BiH 2010 (NACE Rev. 2) područja djelatnosti	Aktivna poduzeća koja su podnijela finansijska izvješća prema klasama prihoda (u tisućama KM) <i>Active enterprises that submitted financial reports by turnover classes (in thousands of KM)</i>								KD BiH 2010 (NACE Rev. 2) sections
	Ukupno <i>Total</i>	0-99	100-499	500-3.999	4.000-19.999	20.000-99.999	100.000 i više 100.000 and more	Podatak nije raspoloživ <i>Data not available</i>	
a	1 (2 do 8)	2	3	4	5	6	7	8	a
<b>Ukupno</b>	<b>39285</b>	<b>1582</b>	<b>9784</b>	<b>9702</b>	<b>2458</b>	<b>582</b>	<b>122</b>	<b>815</b>	<b>Total</b>
A Poljoprivreda, šumarstvo i ribolov	887	300	282	255	37	4	1	8	A <i>Agriculture, forestry and fishing</i>
B Vađenje ruda i kamena	200	63	52	51	21	8	1	4	B <i>Mining and quarrying</i>
C Prerađivačka industrija	5143	1322	1354	1732	524	159	21	31	C <i>Manufacturing</i>
D Proizvodnja i opskrba električnom energijom, plinom, parom i klimatizacija	287	136	50	51	14	10	15	11	D <i>Electricity, gas, steam and air conditioning supply</i>
E Opskrba vodom; uklanjanje otpadnih voda, gospodarenje otpadom te djelatnosti sanacije okoliša	368	49	78	184	48	8	1	0	E <i>Water supply; sewerage, waste management and remediation activities</i>
F Građevinarstvo	2334	740	678	676	197	20	4	19	F <i>Construction</i>
G Trgovina na veliko i na malo; popravak motornih vozila i motocikala	10158	2851	2736	3266	991	224	51	39	G <i>Wholesale and retail trade; repair of motor vehicles and motorcycles</i>
H Prijevoz i skladištenje	2196	647	764	640	117	14	2	12	H <i>Transportation and storage</i>
I Djelatnosti pružanja smještaja te pripreme i usluživanja hrane (hotelijerstvo i ugostiteljstvo)	1169	563	358	217	16	0	0	15	I <i>Accommodation and food service activities</i>
J Informacije i komunikacije	1482	602	471	316	61	15	4	13	J <i>Information and communication</i>
K Finansijske djelatnosti i djelatnosti osiguranja	236	57	57	53	30	34	3	2	K <i>Financial and insurance activities</i>
L Poslovanje nekretninama	1271	942	179	120	20	2	0	8	L <i>Real estate activities</i>
M Stručne, znanstvene i tehničke djelatnosti	3697	1850	1218	554	51	4	1	19	M <i>Professional, scientific and technical activities</i>
N Administrativne i pomoćne uslužne djelatnosti	1253	723	304	182	29	9	0	6	N <i>Administrative and support service activities</i>
O Javna uprava i obrana; obvezno socijalno osiguranje		755	37	86	238	161	43	13	177 O <i>Public administration and defence; compulsory social security</i>

<b>P</b>	<b>Obrazovanje</b>	<b>1601</b>	380	231	657	12	2	1	318	<b>Education</b>
<b>Q</b>	<b>Djelatnosti zdravstvene zaštite i socijalne skrbi</b>	<b>1292</b>	448	370	295	89	18	4	68	<b>Human health and social work activities</b>
<b>R</b>	<b>Umjetnost, zabava i rekreacija</b>	<b>1479</b>	1066	215	95	32	8	0	63	<b>Arts, entertainment and recreation</b>
<b>S</b>	<b>Ostale uslužne djelatnosti</b>	<b>3476</b>	3045	301	120	8	0	0	2	<b>Other service activities</b>
<b>T</b>	<b>Djelatnosti kućanstva kao poslodavca; djelatnosti kućanstva koja proizvode različita dobra i obavljaju različite usluge za vlastite potrebe</b>	<b>0</b>	0	0	0	0	0	0	0	<b>Activities of households as employers; undifferentiated goods- and services-producing activities of households for own use</b>
<b>U</b>	<b>Djelatnosti izvanteritorijalnih organizacija i organa</b>	<b>1</b>	1	0	0	0	0	0	0	<b>Activities of extraterritorial organisations and bodies</b>

**Tablica 4. Aktivni poduzetnici u SPR u smislu okvira za provođenje statističkih istraživanja prema područjima KD BiH 2010 (NACE Rev. 2) i klasama po broju uposlenih**  
**Table 4. Active entrepreneurs in SBR in terms of a framework for conducting of statistical surveys by sections of KD BiH 2010 (NACE Rev.2) and employment classes**

Stanje SPR, 31. 12. 2021.

SBR data as of December, 31. 2021.

KD BiH 2010 (NACE Rev. 2) područja djelatnosti	Aktivni poduzetnici prema klasama po broju uposlenih <i>Active entrepreneurs by employment classes</i>							KD BiH 2010 (NACE Rev. 2) sections
	Ukupno <i>Total</i>	0-9	10-19	20-49	50-249	250 i više <i>250 and more</i>	Podatak nije raspoloživ <i>Data not available</i>	
a	1 (2 do 7)	2	3	4	5	6	7	a

<b>Ukupno</b>	<b>58895</b>	<b>57586</b>	<b>580</b>	<b>127</b>	<b>23</b>	<b>2</b>	<b>577</b>	<b>Total</b>
<b>A Poljoprivreda, šumarstvo i ribolov</b>	<b>4936</b>	<b>4882</b>	<b>3</b>	<b>2</b>	<b>0</b>	<b>0</b>	<b>49</b>	<b>A Agriculture, forestry and fishing</b>
<b>B Vađenje ruda i kamena</b>	<b>1</b>	<b>1</b>	<b>0</b>	<b>0</b>	<b>0</b>	<b>0</b>	<b>0</b>	<b>B Mining and quarrying</b>
<b>C Prerađivačka industrija</b>	<b>6971</b>	<b>6602</b>	<b>171</b>	<b>59</b>	<b>13</b>	<b>0</b>	<b>126</b>	<b>C Manufacturing</b>
<b>D Proizvodnja i opskrba električnom energijom, plinom, parom i klimatizacija</b>	<b>25</b>	<b>17</b>	<b>0</b>	<b>0</b>	<b>0</b>	<b>0</b>	<b>8</b>	<b>D Electricity, gas, steam and air conditioning supply</b>
<b>E Opskrba vodom; uklanjanje otpadnih voda, gospodarenje otpadom te djelatnosti sanacije okoliša</b>	<b>72</b>	<b>70</b>	<b>2</b>	<b>0</b>	<b>0</b>	<b>0</b>	<b>0</b>	<b>E Water supply; sewerage, waste management and remediation activities</b>
<b>F Građevinarstvo</b>	<b>3185</b>	<b>3073</b>	<b>47</b>	<b>3</b>	<b>0</b>	<b>0</b>	<b>62</b>	<b>F Construction</b>
<b>G Trgovina na veliko i na malo; popravak motornih vozila i motocikala</b>	<b>15146</b>	<b>14957</b>	<b>81</b>	<b>11</b>	<b>5</b>	<b>2</b>	<b>90</b>	<b>G Wholesale and retail trade; repair of motor vehicles and motorcycles</b>
<b>H Prijevoz i skladištenje</b>	<b>5009</b>	<b>4986</b>	<b>1</b>	<b>0</b>	<b>0</b>	<b>0</b>	<b>22</b>	<b>H Transportation and storage</b>
<b>I Djelatnosti pružanja smještaja te pripreme i usluživanja hrane (hotelijerstvo i ugostiteljstvo)</b>	<b>9908</b>	<b>9590</b>	<b>229</b>	<b>43</b>	<b>4</b>	<b>0</b>	<b>42</b>	<b>I Accommodation and food service activities</b>
<b>J Informacije i komunikacije</b>	<b>1196</b>	<b>1148</b>	<b>6</b>	<b>1</b>	<b>0</b>	<b>0</b>	<b>41</b>	<b>J Information and communication</b>
<b>K Finansijske djelatnosti i djelatnosti osiguranja</b>	<b>173</b>	<b>172</b>	<b>1</b>	<b>0</b>	<b>0</b>	<b>0</b>	<b>0</b>	<b>K Financial and insurance activities</b>
<b>L Poslovanje nekretninama</b>	<b>120</b>	<b>116</b>	<b>1</b>	<b>0</b>	<b>0</b>	<b>0</b>	<b>3</b>	<b>L Real estate activities</b>
<b>M Stručne, znanstvene i tehničke djelatnosti</b>	<b>4107</b>	<b>3995</b>	<b>10</b>	<b>0</b>	<b>1</b>	<b>0</b>	<b>101</b>	<b>M Professional, scientific and technical activities</b>
<b>N Administrativne i pomoćne uslužne djelatnosti</b>	<b>632</b>	<b>621</b>	<b>2</b>	<b>2</b>	<b>0</b>	<b>0</b>	<b>7</b>	<b>N Administrative and support service activities</b>
<b>O Javna uprava i obrana; obvezno socijalno osiguranje</b>		<b>0</b>	<b>0</b>	<b>0</b>	<b>0</b>	<b>0</b>	<b>0</b>	<b>O Public administration and defence; compulsory social security</b>
<b>P Obrazovanje</b>		<b>588</b>	<b>581</b>	<b>5</b>	<b>0</b>	<b>0</b>	<b>0</b>	<b>2 Education</b>

<b>Q</b>	<b>Djelatnosti zdravstvene zaštite i socijalne skrbi</b>	<b>736</b>	<b>722</b>	<b>12</b>	<b>2</b>	<b>0</b>	<b>0</b>	<b>0</b>	<b>Human health and social work activities</b>
<b>R</b>	<b>Umjetnost, zabava i rekreacija</b>	<b>321</b>	<b>315</b>	<b>0</b>	<b>0</b>	<b>0</b>	<b>0</b>	<b>6</b>	<b>Arts, entertainment and recreation</b>
<b>S</b>	<b>Ostale uslužne djelatnosti</b>	<b>5768</b>	<b>5737</b>	<b>9</b>	<b>4</b>	<b>0</b>	<b>0</b>	<b>18</b>	<b>Other service activities</b>
<b>T</b>	<b>Djelatnosti kućanstva kao poslodavca; djelatnosti kućanstva koja proizvode različita dobra i obavljaju različite usluge za vlastite potrebe</b>	<b>1</b>	<b>1</b>	<b>0</b>	<b>0</b>	<b>0</b>	<b>0</b>	<b>0</b>	<b>Activities of households as employers; undifferentiated goods- and services-producing activities of households for own use</b>
<b>U</b>	<b>Djelatnosti izvanteritorijalnih organizacija i organa</b>	<b>0</b>	<b>0</b>	<b>0</b>	<b>0</b>	<b>0</b>	<b>0</b>	<b>0</b>	<b>Activities of extraterritorial organisations and bodies</b>

## METODOLOŠKA OBJAŠNJENJA

### Izvori i metode prikupljanja podataka

Temeljni izvori podataka za SPR su administrativni poslovni registri koji se vode Federaciji BiH, Republici Srpskoj i u Distriktu Brčko.

Pored podataka koji se preuzimaju iz administrativnih poslovnih registara, kao izvori za ažuriranje SPR-a koriste se i podaci Centralne banke BiH iz Jedinstvenog registra poslovnih subjekata u BiH (transakcijski račun aktivan/blokiran/zatvoren) koje Agencija za statistiku BiH preuzima na polugodišnjoj razini, te podaci prikupljeni i obrađeni kroz redovita statistička istraživanja.

Primarni izvor podataka o poslovnom prihodu poduzeća i prosječnom broju uposlenih osoba su godišnja financijska izvješća za prethodnu godinu.

Poduzeća koja u financijskim izvješćima imaju prikazane samo prihode, a ne i podatak o broju uposlenih ili koja imaju podatak o uposlenim, a ne i podatak o prihodu u priopćenju su razvrstana u posebnu kolonu „Podatak nije raspoloživ“ odgovarajuće tablice.

Primarni izvor podataka o broju uposlenih osoba za poduzetnike je Jedinstveni sustav registracije, kontrole i naplate doprinosa dok se podaci o prometu preuzimaju iz PDV prijave Uprave za neizravno oporezivanje BiH.

### Obuhvat i uporedivost

Podaci u pripćenju se odnose na stanje Statističkog poslovnog registra (SPR) na dan 31.12.2021. godine.

Priopćenjem su obuhvaćeni sljedeći subjekti:

- Poduzeća koja su podnijela finansijska izvješća za 2021. godinu, pa su za njih raspoloživi podaci o broju uposlenih i/ili poslovnom prihodu;
- Poduzetnici za koje su raspoloživi podaci o broju uposlenih osoba u Jedinstvenom sustavu registracije, kontrole i naplate doprinosa i/ili podaci o prometu iz PDV prijave Uprave za neizravno oporezivanje BiH.

Klasifikacija djelatnosti je klasifikacija svih ekonomskih djelatnosti, a koristi se za prikupljanje, upisivanje, obradu i diseminiranje statističkih podataka. Ona se koristi i za razvrstavanje poslovnih subjekata (pravnih i fizičkih osoba) prema ekonomskim djelatnostima koje obavljaju, kao i za vođenje statističkog poslovnog registra i drugih poslovnih administrativnih registara.

## METHODOLOGICAL EXPLANATION

### Sources and methods of data collection

*The basic sources of data collection for SBR are administrative Business Registers which are kept by the Federation of BiH, Republika Srpska and in the Brcko District.*

*Apart from the data drawn from administrative business registers, the data from the Central Bank of BiH, Single Registry of Accounts of Business Entities in BiH (transaction account active/blocked/closed), which the Agency for Statistics of BiH obtains on a semi-annual basis, data collected and processed through regular statistical surveys are also used for updating the SBR.*

*The primary source for the data on turnover of enterprises and the average number of persons employed are annual financial reports for the previous year.*

*Enterprises, which in their financial report only provide data on turnover and not on number of persons employed, or which provide data on the number of persons employed, but not on turnover, are classified in the separate column "Data not available" of the corresponding table of the First Release.*

*The primary source of data on number of persons employed for entrepreneurs is the Unified System of Registration, Control and Collection of Contributions, while data on turnover are taken from the VAT form of the Indirect Taxation Authority of BiH.*

### Coverage and comparability

*Data in this First Release refer to the status of the Statistical Business Register (SBR) as on 31. of December 2021.*

*The First Release covers the following entities:*

- *Enterprises which submitted their financial reports for 2021, so the data on number of persons employed and/or turnover are available;*
- *Entrepreneurs for whom data on the number of persons employed in the Unified System of Registration, Control and Collection of Contributions and / or data on turnover with VAT form of the Indirect Taxation Authority of BiH are available.*

*The Classification of Activities is classification of all economic activities, and is used for collecting, compiling, processing, and disseminating statistical data. It is also used for classifying business entities (legal units and natural persons) according to the economic activity they perform, as well as for maintaining the statistical business register and other administrative business registers.*

**KD BiH 2010** je važeća klasifikacija djelatnosti i izrađena je na temelju važeće Statističke klasifikacije ekonomskih djelatnosti u EU, NACE Rev. 2. Istovremena uporedivost KD BiH 2010 s Međunarodnom standardnom klasifikacijom ekonomskih djelatnosti – ISIC Rev. 4 proizilazi iz činjenice da su prve dvije razine klasificiranja (područja i oblasti) NACE Rev. 2 identične i u ISIC Rev. 4.

## Objašnjenja

**Ekonomska djelatnost** predstavlja kombinaciju sredstava kao što su kapitalna dobra, radna snaga, proizvodne tehnike, poluproizvodi i sl., u svrhu proizvodnje proizvoda (dobara i usluga). Stoga je ekonomska djelatnost određena inputom sredstava, proizvodnim procesom i outputom proizvoda.

**Aktivna poduzeća** u smislu okvira za provođenje statističkih istraživanja su poduzeća koja su podnijela finansijska izvješća za 2021. godinu.

**Aktivni poduzetnici** u smislu okvira za provođenje statističkih istraživanja obuhvataju sve poduzetnike koji su imali podatke o uposlenosti iz Jedinstvenog sustava registracije, kontrole i naplate doprinosa i/ili podatke o prometu iz PDV prijave Uprave za neizravno oporezivanje BiH u Statističkom poslovnom registru.

Prema preporukama Europske komisije (2003/361/EC) koriste se tri kriterija za razvrstavanje poduzeća prema veličini: broj uposlenih, poslovni prihodi i bilanca stanja. Broj uposlenih je primarni kriterij i kombinira se s jednim od druga dva kriterija. Za uspostavljanje prvih podataka o veličini poduzeća preporuča se pragmatičan pristup, tj. samostalno korištenje primarnog kriterija (broj uposlenih).

**KD BiH 2010** is an existing classification of activities based on the existing Statistical Classification of Economic Activities in the European Community – NACE Rev. 2. Parallel comparability of KD BiH 2010 with the United Nation's International Standard Industrial Classification of all Economic Activities - ISIC Rev. 4 comes from the fact that first two levels of classification (sections and divisions) of NACE Rev. 2 are identical in ISIC Rev. 4.

## Explanations

**Economic activity** represents a combination of resources such as capital goods, labour force, manufacturing techniques, intermediary products and similar for the production of products (goods and services). Therefore, the economic activity is determined by the input of resources, production process and an output of products.

**Active enterprises**, in terms of a sample framework for conducting statistical surveys, are enterprises that have submitted Financial Reports for 2021.

**Active entrepreneurs**, in terms of a sample framework for conducting statistical surveys, includes all entrepreneurs that had employment data from Unique System of Registration, Control and Collection of Contribution and/or data on turnover with VAT form of the Indirect Taxation Authority of BiH are available in the Statistical business register.

According to the Commission Recommendation (2003/361/EC), three criteria are used for classifying of enterprises by size: number of persons employed, turnover and balance sheet. The number of persons employed is primary criteria and is combined with one of the two other criteria. To obtain first data on the size of enterprises, a pragmatic approach is recommended, i.e. independent use of the primary criteria (number of persons employed).

**Publicira Agencija za statistiku Bosne i Hercegovine, 71000 Sarajevo, Zelenih beretki 26**  
Published by the Agency for Statistics of the Bosnia and Herzegovina, 71000 Sarajevo, Zelenih beretki 26

**Telefon/Phone: +387 (33) 911 911 | Telefaks/Telefax: +387 (33) 220 622**  
**Elektronska pošta/E-mail: bhas@bhas.gov.ba | Internetska stranica/Web site: [www.bhas.gov.ba](http://www.bhas.gov.ba)**

**Odgovorne osobe/Responsible persons:**

**Velimir Jukić, Pomoćnik ravnateljice za poslovne statistike**  
Velimir Jukić, Assistant Director of Business Statistics

**Vesna Ćužić, ravnateljica**  
Vesna Ćužić, Director

**Priopćenje priredili: Brana Taraba i Branislava Cvijetić**  
Prepared by: Brana Taraba and Branislava Cvijetić



Razmisлите o očuvanju okoliša prije tiskanja dokumenta.  
Please consider the environment before printing this document.