



SAOPĆENJE

FIRST RELEASE



Obavezni ste da prilikom dozvoljenih radnji, u svom proizvodu ili aplikaciji navedete izvor podataka.
You are required to specify a data source when allowed in your product or application.

GODINA/YEAR X

SARAJEVO, 03.10.2022

BROJ/NUMBER 2

EKONOMSKE STATISTIKE

ECONOMIC STATISTICS

Bruto domaći proizvod – proizvodni pristup – kvartalni podaci

Gross domestic product – production approach – quarterly data

Realni rast BDP u drugom kvartalu 2022. godine, u odnosu na isti kvartal prethodne godine, iznosio je 5,9%.

Desezonirana serija podataka pokazuje rast BDP u drugom kvartalu 2022. godine od 1,6% u odnosu na prethodni kvartal.

Posmatrano po područjima klasifikacije djelatnosti u drugom kvartalu 2022. godine, u odnosu na isti kvartal prethodne godine, značajan realni rast bruto dodane vrijednosti zabilježen je u djelatnostima: Hotelijerstvo i ugostiteljstvo (I) 18,6% i Trgovina na veliko i malo; popravak motornih vozila i motocikala (G) 12,6%.

The real GDP growth in the second quarter of 2022, compare to the same quarter of the previous year, amounted 5,9%.

According to seasonally adjusted data, GDP increased by 1,6% in the second quarter of 2022, as compared to the previous quarter.

Observed by activities, in the second quarter of 2022 compared to the same quarter of the previous year, real growth of the gross value added was recorded in: Accommodation and food service activities (I) 18,6%; and Wholesale and retail trade; repair of motor vehicles and motorcycles (G) 12,6%.

Obračun je urađen na osnovu raspoloživih službenih indikatora Agencije za statistiku BiH.

The calculations are made on the basis of available official indicator of the Agency for Statistics of BiH.

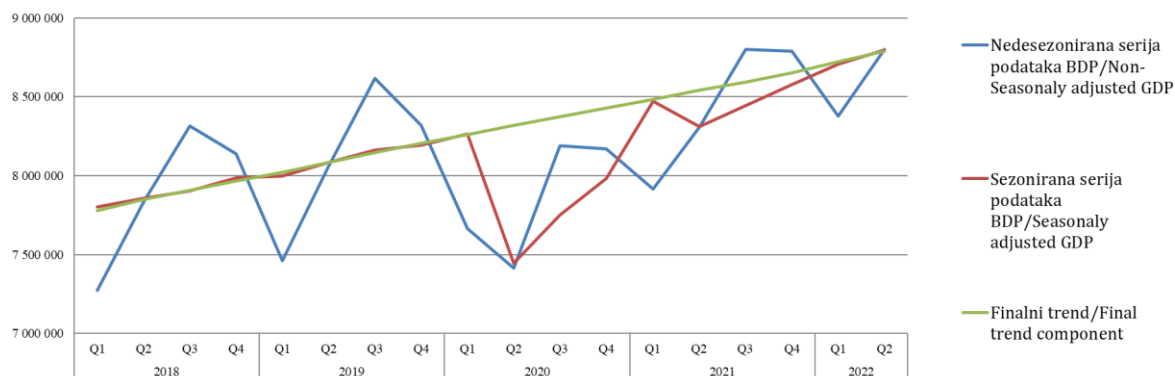
Objava preliminarnih godišnjih podataka BDP-a za 2021, te revizija pojedinih kratkoročnih indikatora, imala je za posljedicu i blagu reviziju podataka prethodnih kvartala.

The publication of first release annual GDP data for 2021, as well as the revision of certain short-term indicators, resulted in a slight revision of data from previous quarters.

KVARTALNI BRUTO DOMAĆI PROIZVOD Stope realnog rasta
QUARTERLY GROSS DOMESTIC PRODUCT Real growth rate

	2018				2019				2020				2021				2022		%
	Q1	Q2	Q3	Q4	Q1	Q2	Q3	Q4	Q1	Q2	Q3	Q4	Q1	Q2	Q3	Q4	Q1	Q2	
Nedesezonirani podaci Q/Q-4	3,6	3,6	3,3	4,4	2,6	2,9	3,6	2,2	2,8	-8,0	-4,9	-1,8	3,3	12,1	7,5	7,5	5,8	5,9	Non-Seasonally adjusted Q/Q-4
Desezonirani podaci Q/Q-1	1,6	0,7	0,6	1,0	0,2	1,1	1,0	0,4	0,9	-9,9	4,1	3,0	3,5	1,9	1,6	1,7	1,5	1,6	Seasonally adjusted Q/Q-1
Finalni trend Q/Q-1	0,9	0,9	0,8	0,7	0,7	0,8	0,8	0,7	0,7	0,7	0,7	0,7	0,7	0,7	0,6	0,7	0,8	0,8	Final trend Q/Q-1

Kvartalni Bruto Domaći Proizvod
Quarterly Gross Domestic Product



Izvori i metode prikupljanja podataka

Osnovni izvori podataka su rezultati mjesečnih i kvartalnih statističkih istraživanja (poljoprivrede, prerađivačke industrije, građevinarstva, trgovine, hotela i restorana, transporta i komunikacija, zaposlenosti i zarada, statistika cijena), porezne evidencije i drugi izvori.

Obuhvat

Izračun obuhvaća sve aktivnosti slijedeći proizvodni koncept prema Sistemu nacionalnih računa 2008 (SNA 2008) i Evropskom sistemu računa 2010 (ESA 2010).

Predstavljanje podataka

Osnovni agregati i kategorije su, što se tiče koncepta i terminologije, harmonizirani sa SNA 2008 i ESA 2010. Podaci prema djelatnosti su prikazani prema Klasifikaciji ekonomskih aktivnosti u Evropskoj uniji (NACE Rev. 2)

Definicije i pojašnjenja

Bruto domaći proizvod prema proizvodnom pristupu jednak je dodanoj vrijednosti u baznim cijenama, uvećanoj za poreze na proizvode i umanjenoj za subvencije na proizvode. Bruto domaći proizvod je, prema tome, jednak zbiru dodane vrijednosti u baznim cijenama svih rezidentnih proizvodnih jedinica i neto poreza na proizvode (porezi minus subvencije na proizvode).

Dodana vrijednost u baznim cijenama jednaka je outputu u baznim cijenama, umanjenoj za međufaznu potrošnju u kupovnim cijenama. Dodana vrijednost u baznim cijenama jednaka je, takođe, zbiru sredstava zaposlenih, ostalih poreza na proizvodnju umanjениh za ostale subvencije na proizvodnju, i zbiru bruto operativnog viška i bruto mješovitog dohotka.

Porezi na proizvode su svi porezi koji se plaćaju za jedinicu neke robe ili usluge koja je proizvedena ili je predmet transakcije. Porez može biti određen iznos novca za jedinicu količine neke robe ili usluge, ili može biti obračunat na vrijednost kao specifičan procenat od cijene za jedinicu robe i usluge koja je proizvedena ili je predmet transakcije.

Subvencije na proizvode su subvencije koje se plaćaju za jedinicu robe i usluge koja je proizvedena ili uvezena. Subvencija može biti određen iznos novca za jedinicu količine robe ili usluge, ili može biti obračunata na vrijednost kao specifičan procenat cijene po jedinici. Subvencija može biti obračunata i kao razlika između posebno utvrđene cijene i stvarne tržišne cijene koju plaća kupac.

Sezonsko podešavanje podataka

Sezonski podešene vrijednosti su vrijednosti u kojima je uklonjen uticaj sezone i kalendara. Zbir kvartalnih sezonski podešenih podataka u godini nije jednak zbiru podataka koji nisu vremenski podešeni.

Source and methods of data collection

The main sources of data are results of monthly and quarterly statistical surveys (agricultural, manufacturing, construction, trade, hotels and restaurants, transport and communication, data on employment and wages, price statistics), tax records and other sources.

Coverage

The calculation covers all activities following the concept of production by the 2008 System of National Accounts (SNA 2008) and the 2010 European System of Accounts (ESA 2010).

Data presentation

The main aggregates and categories are, as regards the concept and terminology, harmonised with SNA 2008 and ESA 2010. Data by activities are shown according to the Statistical Classification of Economic Activities in the European Community (NACE Rev. 2).

Definitions and explanations

Gross domestic product by the production equals value added at basic prices by activities, increased by taxes on products, and reduced by subsidies on products. Gross domestic product thus equals the sum of value added at basic prices of all domestic (resident) production units and net taxes on products (taxes less subsidies on products).

Value added at basic prices equals output at basic prices, reduced by intermediate consumption at purchaser's prices. Value added at basic prices also equals the sum of compensation of employees, other taxes on production, less other subsidies on production, and the sum of gross operating surplus and gross mixed income.

Taxes on products are all taxes that are payable per unit of some good or services produced or transacted. The tax may be a specific amount of money per unit of quantity of a good or service, or it may be calculated ad valorem as a specified percentage of the price per unit or value of the goods and services produced or transacted.

Subsidies on products are subsidies payable per unit of a good or services produced or imported. The subsidy may be a specific amount of money per unit of quantity of a good or services, or it may be calculated ad valorem as a specified percentage of the price per unit. A subsidy may also be calculated as the difference between a specified target price and the market price actually paid by a buyer.

Seasonally and working days adjusted data

The seasonally and working days adjusted values are the value from which the seasonality and the calendar effects have been removed. Sum of quarterly seasonally adjusted data in a year is not equal to the sum of non-seasonally adjusted data.

Metodološka pojašnjenja

Kvartalni nacionalni računi primjenjuju iste principe, definicije i strukture kao i godišnji računi.

Za razliku od godišnjih računa, za koje su raspoložive direktne mjere varijabli, direktne informacije na kvartalnoj osnovi su ograničene pa se procjene uglavnom oslanjaju na indikatore. Indikatori na detaljnom nivou ekonomskih aktivnosti (2 ili 3 cifre NACE Rev. 2) su korišteni da bi se godišnje procjene, koje su raspoložive, alocirale na kvartale za godine za koje postoje godišnje procjene i proizvede procjena za najnoviju godinu za koju godišnji podaci nisu raspoloživi.

Važna osobina kvartalnih nacionalnih računa je njihova konzistentnost sa godišnjim računima, to jest, suma četiri kvartala za bilo koju pojedinačnu godinu jednaka je odgovarajućoj godišnjoj procjeni. Ova jednakost se dobiva pomoću statističke procedure koja se zove „benchmarking“. U kompilaciji kvartalnog BDP-a BiH, za „benchmark“ proceduru korišten je Denton metod, koji zadržava, koliko je to moguće, kretanje indikatora unutar godine, ali uz ograničenje da zbir sačinjenih kvartalnih procjena treba biti identičan godišnjim podacima (benchmark podaci).

Serije kvartalnih podataka BDP-a, u priloženim tabelama, prikazani su u tekućim cijenama, cijenama prethodne godine kao mjerama obima, te u lančano povezanim vrijednostima u cijenama 2015. Kao što zahtjevaju EU propisi, a što postaje i zajednička praksa među zemljama, kvartalne mjere obima BDP-a, kao i kod godišnjih računa, su procijenjene u cijenama prethodne godine, odnosno, cijene koje se koriste za izvođenje mjere obima mijenjaju se svake godine da bi se bolje odrazila najnovija struktura cijena. Međutim, vrijednosti obima u cijenama prethodne godine dopuštaju poređenje podataka samo između dvije uzastopne godine (podaci u cijenama prethodne godine za bilo koju godinu sa godišnjim podacima u tekućim cijenama iz prethodne godine). Da bi se dobila dugoročna serija, procjene mjera obima u cijenama prethodne godine su lančano povezane sa utvrđenim fiksnim referentnim periodom, čime se omogućava poređenje između bilo kojih odabranih perioda. Odabrani referentni period za BiH je 2015.

Tabele, uključuju i sezonski podešene serije u cijenama 2015. i stope rasta kvartala u odnosu na prethodni kvartal. Sezonski podešene serije uklanjaju iz originalnih podataka kvartalne sezonske fluktuacije i uticaj kalendara (u obzir je uzet samo uticaj radnih dana).

Serije su sezonski podešene korištenjem Demetra + softvera i TRAMO-SEATS metode. Korištena je direktna metoda (svaka serija je sezonski podešena, direktno).

Methodological explanations

The quarterly national accounts adopt the same principles, definitions, and structure of the annual accounts.

In contrast with the annual accounts for which direct measures of the variables are available, limited direct information is available on a quarterly basis and the estimates rely mostly on indicators. Indicators at detailed level of economic activities (2 or 3 digits of the NACE Rev. 2) have been used to quarterly allocate the annual estimates for years for which the corresponding annual estimates are available and to produce estimates for the most recent year for which no annual data are available.

An important property of the quarterly national accounts is their consistency with the annual accounts, that is, the sum of the four quarters for any given year is equal to the corresponding annual estimate. This identity is obtained by mean of a statistical procedure called „benchmarking“. The Denton benchmarking method has been used in the compilation of the quarterly GDP of the BiH, thus preserving as much as possible the intra-annual movement of the indicators but subject to the restriction that the sum of the resulting quarterly estimates should be identical to the annual data (the benchmark).

Quarterly GDP data series are presented in the attached tables at current prices and as volume measures at prices of previous year and as chain-linked values at prices of 2015. As requested by EU regulations and also being the most common practice among countries, quarterly volume measures of GDP, like in the annual accounts, are estimated at prices of previous year, that is, the prices used for the derivation of the volume measures change every year to better reflect the most current structure of price relatives. However, volume values at prices of a previous year allow the comparison of the data only between 2 successive years (data at previous year prices for any given year with the annual current price data of the previous year). In order to obtain long-term series, estimates of volume measures at prices of previous year are chain-linked to produce series at a fixed reference period, thus allowing the comparison between any chosen different periods. The selected fixed reference period in BiH is 2015.

The tables include also seasonally adjusted data at prices of 2015 and the respective quarter to previous quarter growth rates. The seasonally adjusted series remove from the original data the quarterly seasonal fluctuations and the calendar effects (only the effect of working days has been considered).

The series have been seasonally adjusted by means of the Demetra + software using the TRAMO-SEATS method. The direct method was used (each series was seasonally adjusted, directly)

1. KVARTALNI BRUTO DOMAĆI PROIZVOD, TEKUĆE CIJENE
QUARTERLY GROSS DOMESTIC PRODUCT, CURRENT PRICES

hilj. KM/thous. KM

GODINA/ YEAR		A	B,C,D,E	C	F	G,H,I	J	K	L	M,N	O,P,Q	R,S	FISIM (minus)	BRUTO DODANA VRIJEDNOST	Porez na proizvode minus subvencije na proizvode	BRUTO DOMAĆI PROIZVOD	GODINA/ YEAR
2018.		1 968 330	6 834 992	4 423 095	1 366 647	6 579 532	1 377 001	1 280 880	1 667 237	1 225 115	5 395 626	846 728	813 696	27 728 391	5 715 686	33 444 077	2018
2019.		1 977 654	6 946 697	4 566 468	1 511 667	7 138 575	1 479 156	1 335 454	1 713 635	1 360 188	5 740 257	903 264	813 851	29 292 694	6 003 058	35 295 752	2019
2020.		2 084 238	6 797 953	4 492 241	1 613 116	6 412 982	1 542 583	1 285 912	1 702 696	1 361 097	5 981 015	831 300	793 425	28 819 467	5 435 492	34 254 959	2020
2021.		1 992 379	8 175 135	5 579 731	1 687 133	7 473 861	1 740 105	1 373 338	1 772 023	1 576 606	6 300 730	973 014	815 789	32 248 535	6 388 427	38 636 962	2021
2018.	q1	279 870	1 624 922	991 147	310 174	1 384 733	337 329	299 578	413 744	293 758	1 323 110	221 931	195 249	6 293 900	1 297 369	7 591 269	q1
	q2	401 056	1 677 013	1 117 322	340 259	1 682 494	341 308	328 722	414 988	300 448	1 335 231	212 377	198 900	6 834 995	1 408 906	8 243 901	q2
	q3	763 481	1 734 388	1 146 067	358 247	1 806 457	347 246	327 818	415 508	311 108	1 336 756	206 742	205 420	7 402 333	1 525 852	8 928 184	q3
	q4	523 922	1 798 669	1 168 559	357 967	1 705 849	351 118	324 762	422 996	319 801	1 400 530	205 677	214 127	7 197 164	1 483 560	8 680 724	q4
2019.	q1	312 076	1 656 021	1 020 436	342 845	1 477 714	347 246	315 486	427 017	325 718	1 422 496	214 513	201 430	6 639 702	1 360 698	8 000 400	q1
	q2	400 493	1 706 897	1 148 178	378 752	1 803 614	378 053	342 228	427 972	341 166	1 430 354	228 051	204 129	7 233 451	1 482 377	8 715 829	q2
	q3	761 039	1 776 913	1 189 007	397 918	1 972 051	372 039	348 210	429 888	347 916	1 420 868	232 693	203 641	7 855 894	1 609 937	9 465 831	q3
	q4	504 046	1 806 867	1 208 847	392 151	1 885 196	381 818	329 529	428 758	345 388	1 466 539	228 006	204 651	7 563 647	1 550 045	9 113 692	q4
2020.	q1	322 701	1 666 521	1 025 508	363 232	1 657 419	393 954	315 393	427 138	337 598	1 496 600	215 234	198 428	6 997 362	1 319 737	8 317 099	q1
	q2	395 148	1 546 510	1 027 087	397 638	1 435 326	399 297	319 638	423 310	332 558	1 491 180	196 078	192 336	6 744 347	1 272 017	8 016 363	q2
	q3	807 220	1 716 686	1 166 681	432 320	1 631 290	400 504	328 074	424 398	340 932	1 481 936	207 256	199 923	7 570 694	1 427 870	8 998 564	q3
	q4	559 169	1 868 237	1 272 966	419 927	1 688 946	348 828	322 807	427 850	350 009	1 511 299	212 731	202 738	7 507 064	1 415 869	8 922 933	q4
2021.	q1	302 423	1 848 167	1 160 990	382 978	1 661 015	420 227	324 780	443 006	372 616	1 555 544	226 818	197 452	7 340 121	1 454 076	8 794 197	q1
	q2	367 250	1 934 190	1 338 052	417 392	1 838 398	433 747	351 796	443 006	394 891	1 572 629	239 458	205 282	7 787 474	1 542 697	9 330 171	q2
	q3	806 226	2 084 410	1 466 388	450 007	1 926 345	445 464	361 540	443 006	404 760	1 571 139	249 011	209 428	8 532 480	1 690 282	10 222 762	q3
	q4	516 479	2 308 369	1 614 301	436 757	2 048 103	440 667	335 223	443 006	404 338	1 601 418	257 728	203 627	8 588 460	1 701 372	10 289 832	q4
2022*	q1	327 063	2 188 418	1 437 087	425 090	2 015 913	468 645	352 812	447 436	408 505	1 678 164	267 674	206 545	8 373 175	1 658 724	10 031 899	q1
	q2	377 112	2 462 088	1 793 004	482 598	2 395 001	483 128	386 501	443 006	412 391	1 741 012	280 781	211 796	9 251 821	1 832 783	11 084 604	q2
* = Procjena /Estimate		A	B,C,D,E	C	F	G,H,I	J	K	L	M,N	O,P,Q	R,S	FISIM (minus)	GROSS VALUE ADDED	Taxes on products less subsidies on products	GROSS DOMESTIC PRODUCT	* = Procjena /Estimate

2.

KVARTALNI BRUTO DOMAĆI PROIZVOD, U CIJENAMA PRETHODNE GODINE
QUARTERLY GROSS DOMESTIC PRODUCT, PREVIOUS YEAR PRICES

hilj. KM/thous. KM

GODINA/ YEAR		A	B,C,D,E	C	F	G,H,I	J	K	L	M,N	O,P,Q	R,S	FISIM (minus)	BRUTO DODANA VRIJEDNOST	Porez na proizvode minus subvencije na proizvode	BRUTO DOMAĆI PROIZVOD	GODINA/ YEAR
2018.		1 916 633	6 491 662	4 187 585	1 325 626	6 484 835	1 378 482	1 291 752	1 598 113	1 208 652	5 207 354	861 009	839 330	26 924 788	5 624 943	32 549 731	2018
2019.		1 928 616	6 705 034	4 427 010	1 452 794	7 039 862	1 467 689	1 370 690	1 682 091	1 318 521	5 530 289	877 896	873 741	28 499 743	5 891 136	34 390 880	2019
2020.		2 111 227	6 682 140	4 371 253	1 614 465	6 367 431	1 534 430	1 352 227	1 681 899	1 334 952	5 779 274	844 292	848 229	28 454 108	5 740 667	34 194 775	2020
2021.		1 917 124	7 570 905	5 140 025	1 648 631	7 240 136	1 712 375	1 370 114	1 697 181	1 523 093	6 122 186	890 858	813 904	30 878 700	5 960 996	36 839 696	2021
2018.	q1	351 374	1 548 475	941 702	305 339	1 370 847	335 204	303 860	399 027	292 703	1 293 559	206 168	202 390	6 204 166	1 296 132	7 500 298	q1
	q2	430 431	1 596 613	1 051 827	329 134	1 657 617	339 471	329 769	398 833	297 691	1 297 964	214 181	207 632	6 684 072	1 396 391	8 080 462	q2
	q3	636 292	1 650 967	1 084 583	346 574	1 786 374	347 560	330 856	399 519	305 343	1 285 228	220 060	214 431	7 094 343	1 482 102	8 576 444	q3
	q4	498 536	1 695 608	1 109 474	344 578	1 669 997	356 247	327 266	400 734	312 916	1 330 603	220 599	214 877	6 942 208	1 450 319	8 392 527	q4
2019.	q1	343 222	1 614 788	1 012 122	330 808	1 467 273	348 455	320 764	420 211	319 887	1 385 643	211 141	210 476	6 551 716	1 354 295	7 906 010	q1
	q2	421 476	1 665 751	1 121 414	363 362	1 786 652	356 933	344 302	421 178	331 429	1 380 150	222 496	215 453	7 078 275	1 463 139	8 541 414	q2
	q3	668 383	1 707 130	1 140 982	381 311	1 948 816	380 935	358 542	421 051	335 518	1 363 566	223 714	223 244	7 565 723	1 563 899	9 129 622	q3
	q4	495 535	1 717 365	1 152 493	377 312	1 837 122	381 366	347 083	419 650	331 688	1 400 931	220 545	224 568	7 304 029	1 509 804	8 813 833	q4
2020.	q1	380 344	1 646 856	1 009 661	362 786	1 619 293	383 470	324 708	424 765	333 807	1 452 111	218 338	208 354	6 938 125	1 399 779	8 337 905	q1
	q2	447 868	1 530 702	1 002 218	397 035	1 435 126	381 103	335 965	420 181	327 465	1 443 916	201 339	211 172	6 709 530	1 353 660	8 063 189	q2
	q3	742 276	1 690 880	1 134 756	435 710	1 639 514	379 808	345 520	418 817	333 731	1 427 962	211 946	214 289	7 411 875	1 495 359	8 907 234	q3
	q4	540 740	1 813 702	1 224 618	418 934	1 673 497	390 049	346 034	418 135	339 949	1 455 285	212 669	214 414	7 394 578	1 491 869	8 886 448	q4
2021	q1	360 377	1 773 570	1 126 020	383 219	1 640 005	409 678	327 538	424 295	365 778	1 528 699	216 204	200 281	7 229 081	1 395 542	8 624 623	q1
	q2	411 072	1 829 608	1 259 626	412 866	1 801 859	426 303	348 883	424 295	382 187	1 532 228	222 234	204 170	7 587 366	1 464 707	9 052 074	q2
	q3	668 825	1 914 032	1 328 290	435 430	1 874 941	440 040	355 802	424 295	388 989	1 516 883	225 531	207 037	8 037 731	1 551 648	9 589 379	q3
	q4	476 850	2 053 694	1 426 089	417 117	1 923 332	436 355	337 891	424 295	386 139	1 544 376	226 889	202 416	8 024 521	1 549 098	9 573 620	q4
2022*	q1	370 554	1 985 668	1 302 953	393 415	1 880 400	467 241	340 005	424 295	399 587	1 594 041	250 431	202 954	7 902 682	1 670 000	9 572 682	q1
	q2	419 837	2 074 905	1 482 884	411 921	2 097 531	479 550	353 278	423 094	401 411	1 598 958	252 492	207 366	8 305 610	1 750 000	10 055 610	q2
* = Procjena /Estimate		A	B,C,D,E	C	F	G,H,I	J	K	L	M,N	O,P,Q	R,S	FISIM (minus)	GROSS VALUE ADDED	Taxes on products less subsidies on products	GROSS DOMESTIC PRODUCT	* = Procjena /Estimate

3. KVARTALNI BRUTO DOMAĆI PROIZVOD, LANČANO POVEZANE VRIJEDNOSTI U CIJENAMA 2015.
QUARTERLY GROSS DOMESTIC PRODUCT, CHAIN LINKED AT PRICES 2015

hilj. KM/thous. KM

GODINA/ YEAR		A	B,C,D,E	C	F	G,H,I	J	K	L	M,N	O,P,Q	R,S	FISIM (minus)	BRUTO DODANA VRIJEDNOST	Porez na proizvode minus subvencije na proizvode	BRUTO DOMAĆI PROIZVOD	GODINA/ YEAR
2018.		1 923 041	6 129 095	3 875 489	1 261 103	6 325 206	1 372 117	1 281 680	1 446 676	1 150 108	5 226 691	751 097	862 616	26 016 917	5 546 087	31 562 707	2018
2019.		1 884 241	6 010 431	3 878 919	1 340 596	6 767 181	1 462 483	1 371 546	1 459 565	1 237 702	5 356 686	778 347	926 270	26 740 659	5 716 331	32 456 248	2019
2020.		2 011 505	5 784 435	3 713 097	1 431 762	6 031 567	1 517 134	1 388 773	1 432 534	1 215 107	5 393 034	729 702	965 397	25 975 132	5 466 473	31 443 844	2020
2021.		1 850 223	6 421 412	4 248 528	1 463 284	6 811 439	1 684 126	1 479 710	1 427 894	1 358 309	5 516 717	780 130	990 314	27 831 129	5 994 972	33 816 465	2021
2018.	q1	352 549	1 464 566	871 518	290 477	1 337 248	333 656	301 491	361 215	278 550	1 298 402	179 592	208 005	5 994 969	1 277 962	7 272 862	q1
	q2	431 870	1 506 085	973 435	313 114	1 616 709	337 904	327 198	361 039	283 260	1 302 810	186 883	213 393	6 458 693	1 376 815	7 835 434	q2
	q3	638 419	1 557 954	1 003 750	329 705	1 742 405	345 955	328 276	361 661	290 531	1 289 876	192 037	220 380	6 855 130	1 461 324	8 316 376	q3
	q4	500 203	1 600 490	1 026 786	327 806	1 628 845	354 602	324 714	362 761	297 766	1 335 604	192 585	220 838	6 708 125	1 429 987	8 138 035	q4
2019.	q1	335 325	1 447 647	886 815	305 260	1 410 551	347 219	320 964	364 621	300 374	1 342 240	187 222	223 130	6 147 325	1 314 109	7 461 264	q1
	q2	411 779	1 491 976	982 576	335 300	1 717 154	355 667	344 516	365 460	311 075	1 336 796	197 305	228 406	6 641 384	1 419 724	8 060 924	q2
	q3	653 005	1 530 824	999 721	351 863	1 873 552	379 584	358 766	365 350	314 914	1 320 649	198 268	236 665	7 098 746	1 517 494	8 616 042	q3
	q4	484 133	1 539 984	1 009 807	348 173	1 765 924	380 014	347 299	364 134	311 339	1 357 000	195 553	238 069	6 853 204	1 465 004	8 318 018	q4
2020.	q1	362 379	1 424 778	857 642	321 731	1 535 296	379 148	333 483	361 788	303 925	1 354 958	188 434	237 135	6 333 663	1 332 921	7 667 129	q1
	q2	426 714	1 327 301	851 320	352 104	1 359 347	376 807	345 045	357 884	298 125	1 347 483	174 384	240 342	6 124 983	1 289 004	7 414 515	q2
	q3	707 215	1 464 084	963 902	386 402	1 551 276	375 527	354 858	356 722	303 677	1 332 628	183 148	243 889	6 766 138	1 423 936	8 190 657	q3
	q4	515 198	1 568 271	1 040 234	371 525	1 585 650	385 652	355 386	356 141	309 379	1 357 965	183 736	244 032	6 750 349	1 420 613	8 171 543	q4
2021.	q1	347 802	1 506 153	930 720	340 135	1 541 465	402 919	353 738	356 973	326 139	1 377 501	189 356	243 691	6 515 608	1 403 496	7 916 848	q1
	q2	396 727	1 552 450	1 041 154	366 449	1 695 574	419 271	376 790	356 973	340 651	1 380 868	194 698	248 423	6 838 532	1 473 056	8 309 220	q2
	q3	645 485	1 623 803	1 097 908	386 477	1 765 197	432 780	384 263	356 973	347 019	1 366 813	197 456	251 911	7 244 448	1 560 492	8 802 432	q3
	q4	460 210	1 739 006	1 178 745	370 222	1 809 202	429 156	364 919	356 973	344 500	1 391 535	198 620	246 289	7 232 542	1 557 928	8 787 965	q4
2022*	q1	344 115	1 557 847	992 097	341 217	1 712 640	452 210	366 340	358 477	344 354	1 395 409	200 500	246 373	6 820 172	1 567 147	8 378 357	q1
	q2	389 882	1 627 988	1 129 100	357 267	1 912 245	464 123	380 641	357 462	345 965	1 399 552	202 171	251 729	7 167 908	1 642 220	8 801 034	q2
* = Procjena /Estimate		A	B,C,D,E	C	F	G,H,I	J	K	L	M,N	O,P,Q	R,S	FISIM (minus)	GROSS VALUE ADDED	Taxes on products less subsidies on products	GROSS DOMESTIC PRODUCT	* = Procjena /Estimate

3.1

KVARTALNI BRUTO DOMAĆI PROIZVOD, LANČANO POVEZANE VRIJEDNOSTI U CIJENAMA 2015 (Stope realnog rasta Q/Q-4)
QUARTERLY GROSS DOMESTIC PRODUCT, CHAIN LINKED AT PRICES 2015 (Real growth rate Q/Q-4)

hilj. KM/thous. KM

GODINA/ YEAR		A	B,C,D,E	C	F	G,H,I	J	K	L	M,N	O,P,Q	R,S	FISIM (minus)	BRUTO DODANA VRIJEDNOST	Porez na proizvode minus subvencije na proizvode	BRUTO DOMAĆI PROIZVOD	GODINA/ YEAR
2018.		9,0	4,1	1,8	5,3	4,5	3,6	6,1	-0,4	6,5	0,3	5,2	6,2	3,7	3,9	3,7	2018
2019.		-2,0	-1,9	0,1	6,3	7,0	6,6	7,0	0,9	7,6	2,5	3,6	7,4	2,8	3,1	2,8	2019
2020.		6,8	-3,8	-4,3	6,8	-10,9	3,7	1,3	-1,9	-1,8	0,7	-6,2	4,2	-2,9	-4,4	-3,1	2020
2021.		-8,0	11,0	14,4	2,2	12,9	11,0	6,5	-0,3	11,8	2,3	6,9	2,6	7,1	9,7	7,5	2021
2018.	q1	11,4	8,0	4,9	4,0	3,2	0,7	0,1	-0,6	7,0	-0,1	0,0	6,1	3,5	3,9	3,6	q1
	q2	11,3	4,0	0,3	2,6	4,9	0,1	8,2	-0,7	6,2	0,1	5,6	6,4	3,6	3,9	3,6	q2
	q3	4,8	2,9	0,9	2,2	4,0	5,2	9,1	-0,4	6,2	1,0	8,1	6,3	3,3	3,7	3,3	q3
	q4	11,1	1,8	1,4	2,8	5,8	8,4	7,0	0,1	6,7	2,6	7,0	5,9	4,3	4,7	4,4	q4
2019.	q1	-4,9	-1,2	1,8	5,1	5,5	4,1	6,5	0,9	7,8	3,4	4,2	7,3	2,5	2,8	2,6	q1
	q2	-4,7	-0,9	0,9	7,1	6,2	5,3	5,3	1,2	9,8	2,6	5,6	7,0	2,8	3,1	2,9	q2
	q3	2,3	-1,7	-0,4	6,7	7,5	9,7	9,3	1,0	8,4	2,4	3,2	7,4	3,6	3,8	3,6	q3
	q4	-3,2	-3,8	-1,7	6,2	8,4	7,2	7,0	0,4	4,6	1,6	1,5	7,8	2,2	2,4	2,2	q4
2020.	q1	8,1	-1,6	-3,3	5,4	8,8	9,2	3,9	-0,8	1,2	0,9	0,6	6,3	3,0	1,4	2,8	q1
	q2	3,6	-11,0	-13,4	5,0	-20,8	5,9	0,2	-2,1	-4,2	0,8	-11,6	5,2	-7,8	-9,2	-8,0	q2
	q3	8,3	-4,4	-3,6	9,8	-17,2	-1,1	-1,1	-2,4	-3,6	0,9	-7,6	3,1	-4,7	-6,2	-4,9	q3
	q4	6,4	1,8	3,0	6,7	-10,2	1,5	2,3	-2,2	-0,6	0,1	-6,0	2,5	-1,5	-3,0	-1,8	q4
2021.	q1	-4,0	5,7	8,5	5,7	0,4	6,3	6,1	-1,3	7,3	1,7	0,5	2,8	2,9	5,3	3,3	q1
	q2	-7,0	17,0	22,3	4,1	24,7	11,3	9,2	-0,3	14,3	2,5	11,6	3,4	11,6	14,3	12,1	q2
	q3	-8,7	10,9	13,9	0,0	13,8	15,2	8,3	0,1	14,3	2,6	7,8	3,3	7,1	9,6	7,5	q3
	q4	-10,7	10,9	13,3	-0,4	14,1	11,3	2,7	0,2	11,4	2,5	8,1	0,9	7,1	9,7	7,5	q4
2022*	q1	-1,1	3,4	6,6	0,3	11,1	12,2	3,6	0,4	5,6	1,3	5,9	1,1	4,7	11,7	5,8	q1
	q2	-1,7	4,9	8,4	-2,5	12,8	10,7	1,0	0,1	1,6	1,4	3,8	1,3	4,8	11,5	5,9	q2
* = Procjena /Estimate		A	B,C,D,E	C	F	G,H,I	J	K	L	M,N	O,P,Q	R,S	FISIM (minus)	GROSS VALUE ADDED	Taxes on products less subsidies on products	GROSS DOMESTIC PRODUCT	* = Procjena /Estimate

3.2

KVARTALNI BRUTO DOMAĆI PROIZVOD, SEZ. PODEŠENE LANČANO POVEZANE VRIJ. U CIJENAMA 2015. (Stope realnog rasta Q/Q-1)

QUARTERLY GROSS DOMESTIC PRODUCT, SEASONALLY ADJUSTED DATA, CHAIN LINKED AT PRICES 2015 (Real growth rate Q/Q-1)

GODINA/ YEAR		A	B,C,D,E	C	F	G,H,I	J	K	L	M,N	O,P,Q	R,S	BRUTO DODANA VRIJEDNOST	BRUTO DOMAĆI PROIZVOD	GODINA/ YEAR	
2018.	q1	12,3	1,3	-0,9	0,6	1,1	1,4	-0,6	-0,3	-0,2	-0,1	-0,1	1,3	1,6	q1	2018
	q2	1,2	0,1	-0,4	0,3	1,9	2,1	4,1	-0,1	1,7	0,4	3,3	1,0	0,7	q2	
	q3	-4,1	0,9	1,8	1,1	1,2	1,8	0,9	0,2	2,5	0,8	2,0	0,6	0,6	q3	
	q4	3,2	-1,0	0,2	1,4	1,6	-2,9	1,7	0,3	2,3	1,3	1,1	0,8	1,0	q4	
2019.	q1	-5,6	-1,3	-0,6	1,9	0,6	1,6	0,8	0,5	0,7	0,6	-2,0	0,1	0,2	q1	2019
	q2	2,5	0,3	-0,4	2,0	2,9	6,3	2,6	0,3	3,6	0,2	4,5	1,5	1,1	q2	
	q3	1,7	0,4	0,8	0,3	2,4	1,0	3,1	-0,1	1,6	0,5	0,0	0,9	1,0	q3	
	q4	-0,7	-2,9	-1,4	2,4	2,2	1,7	-0,5	-0,4	-0,5	0,2	-0,9	0,2	0,4	q4	
2020.	q1	4,1	1,8	-0,9	1,6	0,0	0,1	-1,4	-0,7	-1,4	0,3	-3,1	0,4	0,9	q1	2020
	q2	-0,5	-9,5	-11,2	1,7	-23,6	-0,8	-0,7	-1,0	-2,2	0,1	-7,8	-8,8	-9,9	q2	
	q3	5,0	6,9	11,2	2,9	4,3	1,0	1,9	-0,4	0,3	0,3	3,6	3,9	4,1	q3	
	q4	-2,4	1,2	2,6	0,8	14,5	1,6	2,6	-0,2	-0,9	-1,2	-1,1	2,8	3,0	q4	
2021.	q1	2,4	2,4	0,8	1,3	9,0	1,9	2,4	0,0	1,4	1,3	1,2	3,2	3,5	q1	2021
	q2	-2,9	-0,4	-0,2	1,0	1,7	1,8	2,3	0,6	1,6	0,1	0,8	0,6	1,9	q2	
	q3	1,4	7,3	10,4	2,7	8,0	1,0	3,0	-0,3	0,3	0,0	4,3	1,0	1,6	q3	
	q4	0,4	0,0	1,7	0,8	10,9	1,6	0,3	-0,2	-0,9	-0,5	-1,1	1,2	1,7	q4	
2022*	q1	3,2	2,1	3,0	0,5	4,5	2,0	1,0	0,5	0,0	0,8	-0,9	1,1	1,5	q1	2022*
	q2	-1,7	5,0	5,7	1,4	11,0	0,5	0,8	-0,2	-0,3	0,1	-3,5	1,2	1,6	q2	
* = Procjena /Estimate		A	B,C,D,E	C	F	G,H,I	J	K	L	M,N	O,P,Q	R,S	GROSS VALUE ADDED	GROSS DOMESTIC PRODUCT	* = Procjena /Estimate	

SKRAĆENICE / ABBREVIATIONS**PODRUČJA DJELATNOSTI PREMA KD**

- A** Poljoprivreda, šumarstvo i ribolov
- B** Vađenje ruda i kamena
- C** Prerađivačka industrija
- D** Proizvodnja i snabdijevanje električnom energijom, plinom, parom i klimatizacija
- E** Snabdijevanje vodom; uklanjanje otpadnih voda, upravljanje otpadom
- F** Građevinarstvo
- G** Trgovina na veliko i malo; popravak motornih vozila i motocikala
- H** Prijevoz i skladištenje
- I** Djelatnosti pružanja smještaja te pripreme i usluživanja hrane (Hotelijerstvo i ugostiteljstvo)
- J** Informacije i komunikacije
- K** Finansijske djelatnosti i djelatnosti osiguranja
- L** Poslovanje nekretninama
- M** Stručne, naučne i tehničke djelatnosti
- N** Administrativne i pomoćne uslužne djelatnosti
- O** Javna uprava i odbrana; obavezno socijalno osiguranje
- P** Obrazovanje
- Q** Djelatnosti zdravstvene i socijalne zaštite
- R** Umjetnost, zabava i rekreacija
- S** Ostale uslužne djelatnosti

SECTIONS ACTIVITIES BY NACE Rev. 2

- Agriculture, forestry and fishing*
- Mining and quarrying*
- Manufacturing*
- Electricity, gas, steam and air conditioning supply*
- Water supply; sewerage, waste management and remediation activities*
- Construction*
- Wholesale and retail trade; repair of motor vehicles and motorcycles*
- Transportation and storage*
- Accommodation and food service activities*
- Information and communication*
- Financial and insurance activities*
- Real estate activities*
- Professional, scientific and technical activities*
- Administrative and support service activities*
- Public administration and defence; compulsory social security*
- Education*
- Human health and social work activities*
- Arts, entertainment and recreation*
- Other service activities*

Publikuje Agencija za statistiku Bosne i Hercegovine, 71000 Sarajevo, Zelenih beretki 26
Published by the Agency for Statistics of the Bosnia and Herzegovina, 71000 Sarajevo, Zelenih beretki 26

Telefon/Phone: +387 (33) 911 911 | Telefaks/Telefax: +387 (33) 220 622
Elektronska pošta/E-mail: bhas@bhas.gov.ba | Internetska stranica/Web site: www.bhas.gov.ba

Odgovorne osobe/Responsible persons:

Dijana Mlikota, pomoćnik direktorice za ekonomske statistike
Dijana Mlikota, Assistant Director of Economic Statistics

Vesna Čužić, direktorica
Vesna Čužić, Director

Saopćenje priredili: Srđan Vitković i Vanja Erak
Prepared by: Srđan Vitković and Vanja Erak



 **Razmislite o očuvanju okoliša prije štampanja dokumenta.**
Please consider the environment before printing this document.