



SAOPĆENJE

FIRST RELEASE



Obavezni ste da prilikom dozvoljenih radnji, u svom proizvodu ili aplikaciji navedete izvor podataka.
You are required to specify a data source when allowed in your product or application.

GODINA/YEAR X

SARAJEVO, 06.07.2022

BROJ/NUMBER 2

EKONOMSKE STATISTIKE

ECONOMIC STATISTICS

Bruto domaći proizvod – proizvodni pristup – kvartalni podaci

Gross domestic product – production approach – quarterly data

Realni rast BDP u prvom kvartalu 2022. godine, u odnosu na isti kvartal prethodne godine, iznosio je 5,5%.

Desezonirana serija podataka pokazuje rast BDP u prvom kvartalu 2022. godine od 1,5% u odnosu na prethodni kvartal.

Posmatrano po područjima klasifikacije djelatnosti u prvom kvartalu 2022. godine, u odnosu na isti kvartal prethodne godine, značajan realni rast bruto dodane vrijednosti zabilježen je u djelatnostima: Hotelijerstvo i ugostiteljstvo (I) 22,5% i Trgovina na veliko i malo; popravak motornih vozila i motocikala (G) 16,1%.

The real GDP growth in the first quarter of 2022, compare to the same quarter of the previous year, amounted 5,5%.

According to seasonally adjusted data, GDP increased by 1,5% in the first quarter of 2022, as compared to the previous quarter.

Observed by activities, in the first quarter of 2022 compared to the same quarter of the previous year, real growth of the gross value added was recorded in: Accommodation and food service activities (I) 22,5%; and Wholesale and retail trade; repair of motor vehicles and motorcycles (G) 16,1%.

Obračun je urađen na osnovu raspoloživih službenih indikatora Agencije za statistiku BiH.

The calculations are made on the basis of available official indicator of the Agency for Statistics of BiH.

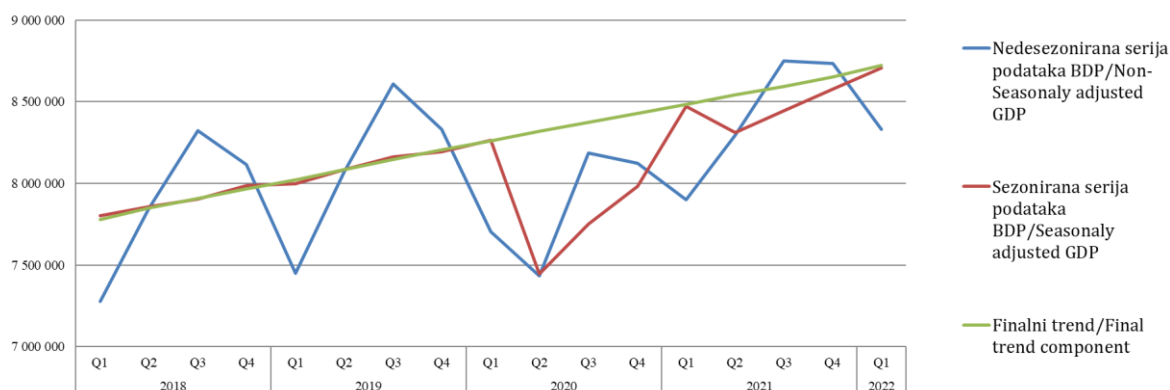
Objava finalnih godišnjih podataka BDP-a za 2020, te revizija pojedinih kratkoročnih indikatora, imala je za posljedicu i blagu reviziju podataka prethodnih kvartala.

The publication of final annual GDP data for 2020, as well as the revision of certain short-term indicators, resulted in a slight revision of data from previous quarters.

KVARTALNI BRUTO DOMAĆI PROIZVOD Stope realnog rasta
QUARTERLY GROSS DOMESTIC PRODUCT Real growth rate

	2018				2019				2020				2021				2022	%
	Q1	Q2	Q3	Q4	Q1	Q2	Q3	Q4	Q1	Q2	Q3	Q4	Q1	Q2	Q3	Q4	Q1	
Nedesezonirani podaci Q/Q-4	3,6	3,9	3,4	4,0	2,4	2,8	3,4	2,6	3,4	-7,9	-4,9	-2,5	2,6	11,6	6,9	7,5	5,5	Non-Seasonally adjusted Q/Q-4
Desezonirani podaci Q/Q-1	1,6	0,7	0,6	1,0	0,2	1,1	1,0	0,4	0,9	-9,9	4,1	3,0	3,5	1,9	1,6	1,7	1,5	Seasonally adjusted Q/Q-1
Finalni trend Q/Q-1	0,9	0,9	0,8	0,7	0,7	0,8	0,8	0,7	0,7	0,7	0,7	0,7	0,7	0,7	0,6	0,7	0,8	Final trend Q/Q-1

Kvartalni Bruto Domaći Proizvod
Quarterly Gross Domestic Product



Izvori i metode prikupljanja podataka

Osnovni izvori podataka su rezultati mjesečnih i kvartalnih statističkih istraživanja (poljoprivrede, prerađivačke industrije, građevinarstva, trgovine, hotela i restorana, transporta i komunikacija, zaposlenosti i zarada, statistika cijena), porezne evidencije i drugi izvori.

Obuhvat

Izračun obuhvaća sve aktivnosti slijedeći proizvodni koncept prema Sistemu Nacionalnih Računa 2008 (SNA 2008) i Europskom Sistemu Računa 2010 (ESA 2010).

Predstavljanje podataka

Osnovni agregati i kategorije su, što se tiče koncepta i terminologije, harmonizirani sa SNA 2008 i ESA 2010. Podaci prema djelatnosti su prikazani prema Klasifikaciji ekonomskih aktivnosti u Europskoj uniji (NACE Rev. 2)

Definicije i pojašnjenja

Bruto domaći proizvod prema proizvodnom pristupu jednak je dodanoj vrijednosti u baznim cijenama, uvećanoj za poreze na proizvode i umanjenoj za subvencije na proizvode. Bruto domaći proizvod je, prema tome, jednak zbiru dodane vrijednosti u baznim cijenama svih rezidentnih proizvodnih jedinica i neto poreza na proizvode (porezi minus subvencije na proizvode).

Dodana vrijednost u baznim cijenama jednaka je outputu u baznim cijenama, umanjenom za međufaznu potrošnju u kupovnim cijenama. Dodana vrijednost u baznim cijenama jednaka je, takođe, zbiru sredstava zaposlenih, ostalih poreza na proizvodnju umanjениh za ostale subvencije na proizvodnju, i zbiru bruto operativnog viška i bruto mješovitog dohotka.

Porezi na proizvode su svi porezi koji se plaćaju za jedinicu neke robe ili usluge koja je proizvedena ili je predmet transakcije. Porez može biti određen iznos novca za jedinicu količine neke robe ili usluge, ili može biti obračunat na vrijednost kao specifičan procenat od cijene za jedinicu robe i usluge koja je proizvedena ili je predmet transakcije.

Subvencije na proizvode su subvencije koje se plaćaju za jedinicu robe i usluge koja je proizvedena ili uvezena. Subvencija može biti određen iznos novca za jedinicu količine robe ili usluge, ili može biti obračunata na vrijednost kao specifičan procenat cijene po jedinici. Subvencija može biti obračunata i kao razlika između posebno utvrđene cijene i stvarne tržišne cijene koju plaća kupac.

Sezonsko podešavanje podataka

Sezonski podešene vrijednosti su vrijednosti u kojima je uklonjen uticaj sezone i kalendara. Zbir kvartalnih sezonski podešenih podataka u godini nije jednak zbiru podataka koji nisu vremenski podešeni.

Source and methods of data collection

The main sources of data are results of monthly and quarterly statistical surveys (agricultural, manufacturing, construction, trade, hotels and restaurants, transport and communication, data on employment and wages, price statistics), tax records and other sources.

Coverage

The calculation covers all activities following the concept of production by the 2008 System of National Accounts (SNA 2008) and the 2010 European System of Accounts (ESA 2010).

Data presentation

The main aggregates and categories are, as regards the concept and terminology, harmonised with SNA 2008 and ESA 2010. Data by activities are shown according to the Statistical Classification of Economic Activities in the European Community (NACE Rev. 2).

Definitions and explanations

Gross domestic product by the production equals value added at basic prices by activities, increased by taxes on products, and reduced by subsidies on products. Gross domestic product thus equals the sum of value added at basic prices of all domestic (resident) production units and net taxes on products (taxes less subsidies on products).

Value added at basic prices equals output at basic prices, reduced by intermediate consumption at purchaser's prices. Value added at basic prices also equals the sum of compensation of employees, other taxes on production, less other subsidies on production, and the sum of gross operating surplus and gross mixed income.

Taxes on products are all taxes that are payable per unit of some good or services produced or transacted. The tax may be a specific amount of money per unit of quantity of a good or service, or it may be calculated ad valorem as a specified percentage of the price per unit or value of the goods and services produced or transacted.

Subsidies on products are subsidies payable per unit of a good or services produced or imported. The subsidy may be a specific amount of money per unit of quantity of a good or services, or it may be calculated ad valorem as a specified percentage of the price per unit. A subsidy may also be calculated as the difference between a specified target price and the market price actually paid by a buyer.

Seasonally and working days adjusted data

The seasonally and working days adjusted values are the value from which the seasonality and the calendar effects have been removed. Sum of quarterly seasonally adjusted data in a year is not equal to the sum of non-seasonally adjusted data.

Metodološka pojašnjenja

Kvartalni nacionalni računi primjenjuju iste principe, definicije i strukture kao i godišnji računi.

Za razliku od godišnjih računa, za koje su raspoložive direktne mjere varijabli, direktne informacije na kvartalnoj osnovi su ograničene pa se procjene uglavnom oslanjaju na indikatore. Indikatori na detaljnom nivou ekonomskih aktivnosti (2 ili 3 cifre NACE Rev. 2) su korišteni da bi se godišnje procjene, koje su raspoložive, alocirale na kvartale za godine za koje postoje godišnje procjene i proizvede procjena za najnoviju godinu za koju godišnji podaci nisu raspoloživi.

Važna osobina kvartalnih nacionalnih računa je njihova konzistentnost sa godišnjim računima, to jest, suma četiri kvartala za bilo koju pojedinačnu godinu jednaka je odgovarajućoj godišnjoj procjeni. Ova jednakost se dobiva pomoću statističke procedure koja se zove „benchmarking“. U kompilaciji kvartalnog BDP-a BiH, za „benchmark“ proceduru korišten je Denton metod, koji zadržava, koliko je to moguće, kretanje indikatora unutar godine, ali uz ograničenje da zbir sačinjenih kvartalnih procjena treba biti identičan godišnjim podacima (benchmark podaci).

Serije kvartalnih podataka BDP-a, u priloženim tabelama, prikazani su u tekućim cijenama, cijenama prethodne godine kao mjerama obima, te u lančano povezanim vrijednostima u cijenama 2015. Kao što zahtjevaju EU propisi, a što postaje i zajednička praksa među zemljama, kvartalne mjere obima BDP-a, kao i kod godišnjih računa, su procijenjene u cijenama prethodne godine, odnosno, cijene koje se koriste za izvođenje mjere obima mijenjaju se svake godine da bi se bolje odrazila najnovija struktura cijena. Međutim, vrijednosti obima u cijenama prethodne godine dopuštaju poređenje podataka samo između dvije uzastopne godine (podaci u cijenama prethodne godine za bilo koju godinu sa godišnjim podacima u tekućim cijenama iz prethodne godine). Da bi se dobila dugoročna serija, procjene mjera obima u cijenama prethodne godine su lančano povezane sa utvrđenim fiksnim referentnim periodom, čime se omogućava poređenje između bilo kojih odabranih perioda. Odabrani referentni period za BiH je 2015.

Tabele, uključuju i sezonski podešene serije u cijenama 2015. i stope rasta kvartala u odnosu na prethodni kvartal. Sezonski podešene serije uklanjaju iz originalnih podataka kvartalne sezonske fluktuacije i uticaj kalendara (u obzir je uzet samo uticaj radnih dana).

Serije su sezonski podešene korištenjem Demetra + softvera i TRAMO-SEATS metode. Korištena je direktna metoda (svaka serija je sezonski podešena, direktno).

Methodological explanations

The quarterly national accounts adopt the same principles, definitions, and structure of the annual accounts.

In contrast with the annual accounts for which direct measures of the variables are available, limited direct information is available on a quarterly basis and the estimates rely mostly on indicators. Indicators at detailed level of economic activities (2 or 3 digits of the NACE Rev. 2) have been used to quarterly allocate the annual estimates for years for which the corresponding annual estimates are available and to produce estimates for the most recent year for which no annual data are available.

An important property of the quarterly national accounts is their consistency with the annual accounts, that is, the sum of the four quarters for any given year is equal to the corresponding annual estimate. This identity is obtained by mean of a statistical procedure called „benchmarking“. The Denton benchmarking method has been used in the compilation of the quarterly GDP of the BiH, thus preserving as much as possible the intra-annual movement of the indicators but subject to the restriction that the sum of the resulting quarterly estimates should be identical to the annual data (the benchmark).

Quarterly GDP data series are presented in the attached tables at current prices and as volume measures at prices of previous year and as chain-linked values at prices of 2015. As requested by EU regulations and also being the most common practice among countries, quarterly volume measures of GDP, like in the annual accounts, are estimated at prices of previous year, that is, the prices used for the derivation of the volume measures change every year to better reflect the most current structure of price relatives. However, volume values at prices of a previous year allow the comparison of the data only between 2 successive years (data at previous year prices for any given year with the annual current price data of the previous year). In order to obtain long-term series, estimates of volume measures at prices of previous year are chain-linked to produce series at a fixed reference period, thus allowing the comparison between any chosen different periods. The selected fixed reference period in BiH is 2015.

The tables include also seasonally adjusted data at prices of 2015 and the respective quarter to previous quarter growth rates. The seasonally adjusted series remove from the original data the quarterly seasonal fluctuations and the calendar effects (only the effect of working days has been considered).

The series have been seasonally adjusted by means of the Demetra + software using the TRAMO-SEATS method. The direct method was used (each series was seasonally adjusted, directly)

1

KVARTALNI BRUTO DOMAĆI PROIZVOD, TEKUĆE CIJENE
QUARTERLY GROSS DOMESTIC PRODUCT, CURRENT PRICES

hilj. KM/thous. KM

GODINA/ YEAR		A	B,C,D,E	C	F	G,H,I	J	K	L	M,N	O,P,Q	R,S	FISIM (minus)	BRUTO DODANA VRIJEDNOST	Porez na proizvode minus subvencije na proizvode	BRUTO DOMAĆI PROIZVOD	GODINA/ YEAR
2018		1 968 330	6 834 992	4 423 095	1 366 647	6 579 532	1 377 001	1 280 880	1 667 237	1 225 115	5 395 626	846 728	813 696	27 728 391	5 715 686	33 444 077	2018
2019		1 977 654	6 946 697	4 566 468	1 511 667	7 138 575	1 479 156	1 335 454	1 713 635	1 360 188	5 740 257	903 264	813 851	29 292 694	6 003 058	35 295 752	2019
2020		2 084 238	6 797 953	4 492 241	1 613 116	6 412 982	1 542 583	1 285 912	1 702 696	1 361 097	5 981 015	831 300	793 425	28 819 467	5 435 492	34 254 959	2020
2021*		2 127 376	7 487 386	5 139 543	1 686 690	7 717 468	1 714 079	1 371 295	1 690 347	1 391 131	6 160 785	847 667	806 483	31 387 740	5 919 881	37 307 621	2021*
2018	q1	279 912	1 626 763	992 166	310 170	1 384 684	340 684	299 584	413 744	294 109	1 323 366	222 261	195 271	6 300 008	1 298 628	7 598 636	q1
	q2	401 119	1 678 380	1 118 229	340 257	1 682 460	347 701	328 728	414 988	300 753	1 335 456	212 621	198 919	6 843 545	1 410 668	8 254 213	q2
	q3	763 532	1 734 482	1 146 266	358 247	1 806 401	352 042	327 817	415 508	311 092	1 336 749	206 692	205 419	7 407 143	1 526 843	8 933 986	q3
	q4	523 766	1 795 367	1 166 434	357 973	1 705 987	336 574	324 751	422 996	319 160	1 400 056	205 152	214 087	7 177 695	1 479 547	8 657 242	q4
2019	q1	311 832	1 647 655	1 015 208	342 878	1 478 027	346 662	315 459	427 017	324 165	1 421 320	213 260	201 340	6 626 936	1 358 082	7 985 018	q1
	q2	400 178	1 700 198	1 143 256	378 785	1 804 133	390 600	342 200	427 972	339 740	1 429 346	226 980	204 052	7 236 078	1 482 916	8 718 994	q2
	q3	760 856	1 778 201	1 189 849	397 913	1 971 962	363 540	348 214	429 888	347 970	1 420 933	232 793	203 649	7 848 623	1 608 447	9 457 069	q3
	q4	504 788	1 820 644	1 218 155	392 090	1 884 453	378 354	329 580	428 758	348 312	1 468 657	230 231	204 810	7 581 057	1 553 613	9 134 670	q4
2020	q1	323 875	1 695 293	1 041 716	363 122	1 658 780	390 287	315 493	427 138	344 668	1 501 867	220 237	198 795	7 041 964	1 328 149	8 370 113	q1
	q2	396 644	1 563 428	1 037 868	397 650	1 430 870	395 720	319 749	423 310	338 372	1 495 554	199 522	192 631	6 768 188	1 276 513	8 044 701	q2
	q3	808 317	1 713 123	1 164 746	432 363	1 625 840	404 711	328 047	424 398	340 323	1 481 495	206 879	199 899	7 565 599	1 426 909	8 992 507	q3
	q4	555 402	1 826 110	1 247 912	419 980	1 697 492	351 865	322 624	427 850	337 734	1 502 099	204 661	202 100	7 443 717	1 403 921	8 847 638	q4
2021*	q1	330 444	1 731 738	1 096 519	382 991	1 682 921	419 909	324 323	428 483	342 484	1 532 375	206 933	195 964	7 186 638	1 355 435	8 542 073	q1
	q2	400 139	1 776 383	1 231 107	417 216	1 908 002	428 008	351 193	439 289	350 145	1 539 376	210 059	203 059	7 616 751	1 436 556	9 053 307	q2
	q3	841 157	1 896 905	1 340 058	450 269	2 009 370	422 377	360 905	436 256	350 932	1 530 809	213 169	206 702	8 305 447	1 566 448	9 871 894	q3
	q4	555 635	2 082 361	1 471 860	436 213	2 117 176	443 785	334 873	386 320	347 570	1 558 225	217 506	200 758	8 278 905	1 561 442	9 840 346	q4
2022*	q1	362 742	1 959 224	1 333 410	424 697	2 087 961	458 193	352 271	432 767	351 036	1 632 684	225 257	203 634	8 083 199	1 524 531	9 607 730	q1
* = Procjena /Estimate		A	B,C,D,E	C	F	G,H,I	J	K	L	M,N	O,P,Q	R,S	FISIM (minus)	GROSS VALUE ADDED	Taxes on products less subsidies on products	GROSS DOMESTIC PRODUCT	* = Procjena /Estimate

2

KVARTALNI BRUTO DOMAĆI PROIZVOD, U CIJENAMA PRETHODNE GODINE
QUARTERLY GROSS DOMESTIC PRODUCT, PREVIOUS YEAR PRICES

hilj. KM/thous. KM

GODINA/ YEAR		A	B,C,D,E	C	F	G,H,I	J	K	L	M,N	O,P,Q	R,S	FISIM (minus)	BRUTO DODANA VRIJEDNOST	Porez na proizvode minus subvencije na proizvode	BRUTO DOMAĆI PROIZVOD	GODINA/ YEAR
2018		1 916 633	6 491 662	4 187 585	1 325 626	6 484 835	1 378 482	1 291 752	1 598 113	1 208 652	5 207 354	861 009	839 330	26 924 788	5 624 943	32 549 731	2018
2019		1 928 616	6 705 034	4 427 010	1 452 794	7 039 862	1 467 689	1 370 690	1 682 091	1 318 521	5 530 289	877 896	873 741	28 499 743	5 891 136	34 390 880	2019
2020		2 111 227	6 682 140	4 371 253	1 614 465	6 367 431	1 534 430	1 352 227	1 681 899	1 334 952	5 779 274	844 292	848 229	28 454 108	5 740 667	34 194 775	2020
2021*		2 062 309	7 193 915	4 866 760	1 668 523	7 497 846	1 626 133	1 378 890	1 696 784	1 375 850	6 020 705	842 656	832 303	30 531 308	6 159 746	36 691 054	2021*
2018	q1	351 421	1 549 722	942 684	305 308	1 370 827	338 618	303 862	399 027	292 994	1 293 732	206 301	202 349	6 209 461	1 297 238	7 506 699	q1
	q2	430 482	1 597 526	1 052 574	329 105	1 657 625	345 872	329 771	398 833	297 941	1 298 109	214 294	207 596	6 691 961	1 398 039	8 090 000	q2
	q3	636 322	1 650 767	1 084 410	346 575	1 786 362	352 189	330 856	399 519	305 325	1 285 216	220 049	214 433	7 098 748	1 483 022	8 581 771	q3
	q4	498 410	1 693 647	1 107 917	344 636	1 670 021	341 803	327 263	400 734	312 392	1 330 297	220 365	214 951	6 924 618	1 446 644	8 371 262	q4
2019	q1	342 988	1 610 354	1 008 816	330 931	1 467 192	347 037	320 754	420 211	318 626	1 384 815	210 670	210 654	6 542 924	1 352 477	7 895 402	q1
	q2	421 203	1 662 286	1 118 752	363 482	1 786 565	368 893	344 292	421 178	330 303	1 379 463	222 095	215 608	7 084 152	1 464 354	8 548 505	q2
	q3	668 264	1 707 859	1 141 586	381 306	1 948 886	372 637	358 543	421 051	335 583	1 363 630	223 754	223 235	7 558 279	1 562 360	9 120 639	q3
	q4	496 161	1 724 535	1 157 856	377 075	1 837 220	379 122	347 101	419 650	334 009	1 402 381	221 378	224 244	7 314 388	1 511 946	8 826 334	q4
2020	q1	381 546	1 666 433	1 024 168	362 155	1 620 687	382 391	324 333	424 765	339 594	1 455 925	220 308	207 628	6 970 510	1 406 313	8 376 822	q1
	q2	449 296	1 542 551	1 011 225	396 451	1 431 053	379 372	335 647	420 181	332 135	1 447 039	202 719	210 550	6 725 894	1 356 961	8 082 855	q2
	q3	742 981	1 688 845	1 133 320	435 703	1 634 061	383 260	345 552	418 817	333 165	1 427 611	211 799	214 334	7 407 461	1 494 468	8 901 929	q3
	q4	537 404	1 784 312	1 202 540	420 156	1 681 630	389 407	346 695	418 135	330 058	1 448 698	209 466	215 717	7 350 244	1 482 925	8 833 169	q4
2021*	q1	395 832	1 707 073	1 079 989	386 057	1 663 772	398 994	329 000	423 298	341 614	1 511 615	208 247	203 237	7 162 266	1 445 000	8 607 266	q1
	q2	450 948	1 737 810	1 190 486	417 358	1 873 374	406 189	350 953	425 893	347 009	1 508 130	210 725	208 544	7 519 846	1 517 142	9 036 988	q2
	q3	700 118	1 809 648	1 251 403	441 754	1 963 102	400 114	358 302	424 301	346 391	1 488 086	211 759	212 405	7 931 172	1 600 128	9 531 300	q3
	q4	515 410	1 939 384	1 344 882	423 352	1 997 598	420 836	340 636	423 291	340 836	1 512 874	211 924	208 118	7 918 025	1 597 476	9 515 500	q4
2022*	q1	412 288	1 798 304	1 221 384	394 226	1 947 008	453 487	338 286	423 298	345 194	1 552 329	215 026	199 500	7 679 946	1 549 443	9 229 389	q1
* = Procjena /Estimate	A	B,C,D,E	C	F	G,H,I	J	K	L	M,N	O,P,Q	R,S	FISIM (minus)	GROSS VALUE ADDED	Taxes on products less subsidies on products	GROSS DOMESTIC PRODUCT	* = Procjena /Estimate	

KVARTALNI BRUTO DOMAĆI PROIZVOD, LANČANO POVEZANE VRIJEDNOSTI U CIJENAMA 2015
QUARTERLY GROSS DOMESTIC PRODUCT, CHAIN LINKED AT PRICES 2015

hilj. KM/thous. KM

GODINA/ YEAR		A	B,C,D,E	C	F	G,H,I	J	K	L	M,N	O,P,Q	R,S	FISIM (minus)	BRUTO DODANA VRIJEDNOST	Porez na proizvode minus subvencije na proizvode	BRUTO DOMAĆI PROIZVOD	GODINA/ YEAR
2018		1 923 041	6 129 095	3 875 489	1 261 103	6 325 206	1 372 117	1 281 680	1 446 676	1 150 108	5 226 691	751 097	862 616	26 016 917	5 546 087	31 562 707	2018
2019		1 884 241	6 010 431	3 878 919	1 340 596	6 767 181	1 462 483	1 371 546	1 459 565	1 237 702	5 356 686	778 347	926 270	26 740 659	5 716 331	32 456 248	2019
2020		2 011 505	5 784 435	3 713 097	1 431 762	6 031 567	1 517 134	1 388 773	1 432 534	1 215 107	5 393 034	729 702	965 397	25 975 132	5 466 473	31 443 844	2020
2021*		1 990 341	6 108 516	4 022 658	1 480 939	7 057 906	1 599 307	1 489 188	1 427 560	1 227 655	5 428 322	739 102	1 012 701	27 518 023	6 194 855	33 680 022	2021*
2018	q1	352 595	1 465 728	872 427	290 448	1 337 232	337 054	301 493	361 215	278 827	1 298 575	179 700	207 963	6 000 085	1 279 052	7 279 069	q1
	q2	431 921	1 506 934	974 127	313 087	1 616 721	344 275	327 200	361 039	283 498	1 302 956	186 975	213 356	6 466 316	1 378 440	7 844 682	q2
	q3	638 449	1 557 769	1 003 590	329 706	1 742 393	350 563	328 276	361 661	290 514	1 289 863	192 028	220 382	6 859 387	1 462 232	8 321 541	q3
	q4	500 076	1 598 665	1 025 345	327 861	1 628 861	340 225	324 711	362 761	297 269	1 335 297	192 394	220 915	6 691 128	1 426 363	8 117 415	q4
2019	q1	335 096	1 443 758	883 918	305 374	1 410 447	345 806	320 954	364 621	299 192	1 341 460	186 821	223 318	6 139 077	1 312 346	7 451 252	q1
	q2	411 512	1 488 935	980 244	335 411	1 717 041	367 584	344 507	365 460	310 021	1 336 150	196 963	228 570	6 646 898	1 420 903	8 067 616	q2
	q3	652 888	1 531 464	1 000 250	351 859	1 873 619	371 315	358 767	365 350	314 976	1 320 710	198 301	236 656	7 091 761	1 516 001	8 607 564	q3
	q4	484 745	1 546 275	1 014 507	347 953	1 766 074	377 778	347 318	364 134	313 512	1 358 367	196 262	237 725	6 862 924	1 467 082	8 329 815	q4
2020	q1	363 525	1 441 187	869 965	321 171	1 536 862	378 080	333 098	361 788	309 166	1 358 381	190 071	236 308	6 363 225	1 339 142	7 702 916	q1
	q2	428 074	1 337 220	858 970	351 586	1 355 526	375 096	344 719	357 884	302 359	1 350 285	175 534	239 634	6 139 921	1 292 148	7 432 598	q2
	q3	707 887	1 462 382	962 682	386 396	1 545 970	378 940	354 891	356 722	303 167	1 332 313	183 025	243 941	6 762 109	1 423 088	8 185 779	q3
	q4	512 020	1 543 645	1 021 480	372 608	1 593 210	385 018	356 065	356 141	300 414	1 352 054	181 071	245 514	6 709 877	1 412 095	8 122 551	q4
2021*	q1	382 019	1 450 869	892 673	342 655	1 564 696	392 412	355 317	356 135	304 703	1 362 619	182 584	247 288	6 455 387	1 453 236	7 900 915	q1
	q2	435 211	1 476 320	984 006	370 437	1 763 307	399 488	379 025	358 318	309 454	1 359 875	184 895	253 744	6 777 675	1 525 790	8 295 372	q2
	q3	675 686	1 537 190	1 034 357	392 090	1 848 910	393 514	386 962	356 978	309 225	1 341 737	185 737	258 443	7 148 405	1 609 248	8 749 119	q3
	q4	497 424	1 644 137	1 111 623	375 757	1 880 994	413 894	367 883	356 129	304 272	1 364 091	185 886	253 227	7 136 556	1 606 581	8 734 616	q4
2022*	q1	385 731	1 467 275	955 963	346 137	1 780 446	423 122	367 369	357 635	304 715	1 367 658	187 390	250 513	6 733 104	1 640 548	8 331 971	q1
* = Procjena /Estimate	A	B,C,D,E	C	F	G,H,I	J	K	L	M,N	O,P,Q	R,S	FISIM (minus)	GROSS VALUE ADDED	Taxes on products less subsidies on products	GROSS DOMESTIC PRODUCT	* = Procjena /Estimate	

3.1

KVARTALNI BRUTO DOMAĆI PROIZVOD, LANČANO POVEZANE VRIJEDNOSTI U CIJENAMA 2015 (Stope realnog rasta Q/Q-4)
QUARTERLY GROSS DOMESTIC PRODUCT, CHAIN LINKED AT PRICES 2015 (Real growth rate Q/Q-4)

hilj. KM/thous. KM

GODINA/ YEAR		A	B,C,D,E	C	F	G,H,I	J	K	L	M,N	O,P,Q	R,S	FISIM (minus)	BRUTO DODANA VRIJEDNOST	Porez na proizvode minus subvencije na proizvode	BRUTO DOMAĆI PROIZVOD	GODINA/ YEAR
2018		9,0	4,1	1,8	5,3	4,5	3,6	6,1	-0,4	6,5	0,3	5,2	6,2	3,7	3,9	3,7	2018
2019		-2,0	-1,9	0,1	6,3	7,0	6,6	7,0	0,9	7,6	2,5	3,6	7,4	2,8	3,1	2,8	2019
2020		6,8	-3,8	-4,3	6,8	-10,9	3,7	1,3	-1,9	-1,8	0,7	-6,2	4,2	-2,9	-4,4	-3,1	2020
2021*		-1,1	5,6	8,3	3,4	17,0	5,4	7,2	-0,3	1,0	0,7	1,3	4,9	5,9	13,3	7,1	2021*
2018	q1	11,4	8,1	5,0	4,0	3,2	-0,1	0,1	-0,6	7,1	-0,1	0,1	6,1	3,5	3,9	3,6	2018
	q2	11,4	4,1	0,4	2,5	4,9	4,8	8,2	-0,7	6,3	0,2	5,6	6,3	3,8	4,2	3,9	
	q3	4,8	2,9	0,9	2,2	4,0	7,4	9,1	-0,4	6,2	1,0	8,1	6,3	3,4	3,8	3,4	
	q4	11,1	1,7	1,3	2,9	5,8	2,4	7,0	0,1	6,5	2,6	6,9	5,9	4,0	4,3	4,0	
2019	q1	-5,0	-1,5	1,3	5,1	5,5	2,6	6,5	0,9	7,3	3,3	4,0	7,4	2,3	2,6	2,4	2019
	q2	-4,7	-1,2	0,6	7,1	6,2	6,8	5,3	1,2	9,4	2,5	5,3	7,1	2,8	3,1	2,8	
	q3	2,3	-1,7	-0,3	6,7	7,5	5,9	9,3	1,0	8,4	2,4	3,3	7,4	3,4	3,7	3,4	
	q4	-3,1	-3,3	-1,1	6,1	8,4	11,0	7,0	0,4	5,5	1,7	2,0	7,6	2,6	2,9	2,6	
2020	q1	8,5	-0,2	-1,6	5,2	9,0	9,3	3,8	-0,8	3,3	1,3	1,7	5,8	3,7	2,0	3,4	2020
	q2	4,0	-10,2	-12,4	4,8	-21,1	2,0	0,1	-2,1	-2,5	1,1	-10,9	4,8	-7,6	-9,1	-7,9	
	q3	8,4	-4,5	-3,8	9,8	-17,5	2,1	-1,1	-2,4	-3,7	0,9	-7,7	3,1	-4,6	-6,1	-4,9	
	q4	5,6	-0,2	0,7	7,1	-9,8	1,9	2,5	-2,2	-4,2	-0,5	-7,7	3,3	-2,2	-3,7	-2,5	
2021*	q1	5,1	0,7	2,6	6,7	1,8	3,8	6,7	-1,6	-1,4	0,3	-3,9	4,6	1,4	8,5	2,6	2021*
	q2	1,7	10,4	14,6	5,4	30,1	6,5	10,0	0,1	2,3	0,7	5,3	5,9	10,4	18,1	11,6	
	q3	-4,5	5,1	7,4	1,5	19,6	3,8	9,0	0,1	2,0	0,7	1,5	5,9	5,7	13,1	6,9	
	q4	-2,9	6,5	8,8	0,8	18,1	7,5	3,3	0,0	1,3	0,9	2,7	3,1	6,4	13,8	7,5	
2022*	q1	1,0	1,1	7,1	1,0	13,8	7,8	3,4	0,4	0,0	0,4	2,6	1,3	4,3	12,9	5,5	2022*
* = Procjena /Estimate		A	B,C,D,E	C	F	G,H,I	J	K	L	M,N	O,P,Q	R,S	FISIM (minus)	GROSS VALUE ADDED	Taxes on products less subsidies on products	GROSS DOMESTIC PRODUCT	* = Procjena /Estimate

3.2

KVARTALNI BRUTO DOMAĆI PROIZVOD, SEZ. PODEŠENE LANČANO POVEZANE VRIJ. U CIJENAMA 2015 (Stope realnog rasta Q/Q-1)
QUARTERLY GROSS DOMESTIC PRODUCT, SEASONALLY ADJUSTED DATA, CHAIN LINKED AT PRICES 2015 (Real growth rate Q/Q-1)

GODINA/ YEAR		A	B,C,D,E	C	F	G,H,I	J	K	L	M,N	O,P,Q	R,S	BRUTO DODANA VRIJEDNOST	BRUTO DOMAĆI PROIZVOD	GODINA/ YEAR
2018	q1	12,3	1,3	-0,9	0,6	1,1	1,4	-0,6	-0,3	-0,2	-0,1	-0,1	1,3	1,6	2018
	q2	1,2	0,1	-0,4	0,3	1,9	2,1	4,1	-0,1	1,7	0,4	3,3	1,0	0,7	
	q3	-4,1	0,9	1,8	1,1	1,2	1,8	0,9	0,2	2,5	0,8	2,0	0,6	0,6	
	q4	3,2	-1,0	0,2	1,4	1,6	-2,9	1,7	0,3	2,3	1,3	1,1	0,8	1,0	
2019	q1	-5,6	-1,3	-0,6	1,9	0,6	1,6	0,8	0,5	0,7	0,6	-2,0	0,1	0,2	2019
	q2	2,5	0,3	-0,4	2,0	2,9	6,3	2,6	0,3	3,6	0,2	4,5	1,5	1,1	
	q3	1,7	0,4	0,8	0,3	2,4	1,0	3,1	-0,1	1,6	0,5	0,0	0,9	1,0	
	q4	-0,7	-2,9	-1,4	2,4	2,2	1,7	-0,5	-0,4	-0,5	0,2	-0,9	0,2	0,4	
2020	q1	4,1	1,8	-0,9	1,6	0,0	0,1	-1,4	-0,7	-1,4	0,3	-3,1	0,4	0,9	2020
	q2	-0,5	-9,5	-11,2	1,7	-23,6	-0,8	-0,7	-1,0	-2,2	0,1	-7,8	-8,8	-9,9	
	q3	5,0	6,9	11,2	2,9	4,3	1,0	1,9	-0,4	0,3	0,3	3,6	3,9	4,1	
	q4	-2,4	1,2	2,6	0,8	14,5	1,6	2,6	-0,2	-0,9	-1,2	-1,1	2,8	3,0	
2021*	q1	2,4	2,4	0,8	1,3	9,0	1,9	2,4	0,0	1,4	1,3	1,2	3,2	3,5	2021*
	q2	-2,9	-0,4	-0,2	1,0	1,7	1,8	2,3	0,6	1,6	0,1	0,8	0,6	1,9	
	q3	1,4	7,3	10,4	2,7	8,0	1,0	3,0	-0,3	0,3	0,0	4,3	1,0	1,6	
	q4	0,4	0,0	1,7	0,8	10,9	1,6	0,3	-0,2	-0,9	-0,5	-1,1	1,2	1,7	
2022*	q1	3,2	2,1	3,0	0,5	4,5	2,0	1,0	0,5	0,0	0,8	-0,9	1,1	1,5	2022*
* = Procjena /Estimate		A	B,C,D,E	C	F	G,H,I	J	K	L	M,N	O,P,Q	R,S	GROSS VALUE ADDED	GROSS DOMESTIC PRODUCT	* = Procjena /Estimate

SKRAĆENICE / ABBREVIATIONS

PODRUČJA DJELATNOSTI PREMA KD

A	Poljoprivreda, šumarstvo i ribolov	<i>Agriculture, forestry and fishing</i>
B	Vađenje ruda i kamena	<i>Mining and quarrying</i>
C	Prerađivačka industrija	<i>Manufacturing</i>
D	Proizvodnja i snabdijevanje električnom energijom, plinom, parom i klimatizacija	<i>Electricity, gas, steam and air conditioning supply</i>
E	Snabdijevanje vodom; uklanjanje otpadnih voda, upravljanje otpadom	<i>Water supply; sewerage, waste management and remediation activities</i>
F	Građevinarstvo	<i>Construction</i>
G	Trgovina na veliko i malo; popravak motornih vozila i motocikala	<i>Wholesale and retail trade; repair of motor vehicles and motorcycles</i>
H	Prijevoz i skladištenje	<i>Transportation and storage</i>
I	Djelatnosti pružanja smještaja te pripreme i usluživanja hrane (Hotelijerstvo i ugostiteljstvo)	<i>Accommodation and food service activities</i>
J	Informacije i komunikacije	<i>Information and communication</i>
K	Finansijske djelatnosti i djelatnosti osiguranja	<i>Financial and insurance activities</i>
L	Poslovanje nekretninama	<i>Real estate activities</i>
M	Stručne, naučne i tehničke djelatnosti	<i>Professional, scientific and technical activities</i>
N	Administrativne i pomoćne uslužne djelatnosti	<i>Administrative and support service activities</i>
O	Javna uprava i odbrana; obavezno socijalno osiguranje	<i>Public administration and defence; compulsory social security</i>
P	Obrazovanje	<i>Education</i>
Q	Djelatnosti zdravstvene i socijalne zaštite	<i>Human health and social work activities</i>
R	Umjetnost, zabava i rekreacija	<i>Arts, entertainment and recreation</i>
S	Ostale uslužne djelatnosti	<i>Other service activities</i>

Publikuje Agencija za statistiku Bosne i Hercegovine, 71000 Sarajevo, Zelenih beretki 26
Published by the Agency for Statistics of the Bosnia and Herzegovina, 71000 Sarajevo, Zelenih beretki 26

Telefon/Phone: +387 (33) 911 911 | Telefaks/Telefax: +387 (33) 220 622
Elektronska pošta/E-mail: bhas@bhas.gov.ba | Internetska stranica/Web site: www.bhas.gov.ba

Odgovorne osobe/Responsible persons:

Dijana Mlikota, Pomoćnik direktorice za ekonomske statistike
Dijana Mlikota, Assistant Director of Economic Statistics

Vesna Čužić, direktorica
Vesna Čužić, Director

Saopćenje priredili: Srđan Vitković i Vanja Erak
Prepared by: Srđan Vitković and Vanja Erak



 **Razmislite o očuvanju okoliša prije štampanja dokumenta.**
Please consider the environment before printing this document.