



SAOPĆENJE

FIRST RELEASE



Molimo korisnike da prilikom upotrebe podataka obavezno navedu izvor
Users are kindly requested to mention the data source

GODINA / YEAR VIII

SARAJEVO, 11.12.2020.

BROJ/ NUMBER 8

POSLOVNE STATISTIKE

BUSINESS STATISTICS

Jedinice Statističkog poslovnog registra Stanje 31.12.2019.

*Units of the Statistical Business Register
Data as of December 31, 2019.*

Statistički poslovni registar (SPR) je registar koji vodi i održava Agencija za statistiku BiH u saradnji s Federalnim zavodom za statistiku FBiH, Republičkim zavodom za statistiku Republike Srpske i Ekspoziturom Agencije za statistiku BiH u Distriktu Brčko BiH.

SPR se vodi i održava na osnovu EU uredbe o SPR (Regulation EC No 177/2008) kojom se uspostavlja jedinstveni okvir poslovnih registara za statističke svrhe, u skladu sa Zakonom o statistici BiH („Službeni glasnik BiH“, br. 26/04 i 42/04) i Zakonom o klasifikaciji djelatnosti BiH („Službeni glasnik BiH“, br. 76/06, 100/08 i 32/10).

SPR je u upotrebi od 2009. godine. Statističke institucije kontinuirano rade na poboljšanju kvalitete podataka, na daljem usaglašavanju metodologije vođenja, ažuriranja i obrade podataka SPR, te na uključivanju novih izvora podataka.

Saopćenje sadrži podatke o broju preduzeća i preduzetnika razvrstanih prema ekonomskim djelatnostima, klasama zaposlenih i klasama prihoda, a na osnovu podataka administrativnih poslovnih registara, godišnjih finansijskih izvještaja, Centralnog registra transakcijskih računa Centralne banke BiH i rezultata statističkih istraživanja.

Posmatrajući statistički aktivna preduzeća (okvir za statistička istraživanja) prema djelatnostima KD BiH 2010 uočljivo je da je najveći broj preduzeća, njih 69,8%, raspoređeno u sljedećih šest područja djelatnosti: 29,2% u područje G (Trgovina na veliko i malo; popravak motornih vozila i motocikala), 14,3% u C (Prerađivačka

Statistical Business Register (SBR) is a register kept and maintained by the Agency for Statistics of BiH in cooperation with the Federal Office of Statistics for the Entity of BiH, Republika Srpska Institute of Statistics for the Entity of BiH and Branch office of the Agency for statistics of BiH in Brčko District.

SBR be kept and maintained based on the Regulation of EU (Regulation EC No 177/2008) establishing a common framework for business registers for statistical purposes, in line with the Law on Statistics of BiH („Official Gazzete BiH“, No 26/04 and 42/04) and the Low on Classification of Economic Activities of BiH („Official Gazzete BiH“, No 76/06, 100/08 and 32/10).

SBR has been in use since the 2009. Statistical institutions are constantly working to improve data quality, the further harmonization of the methodology of keeping, updating and processing data of the SBR, as well as including new data sources.

First release contains data about the number of enterprises and entrepreneurs classified by Economic Activities, Classes of employees and Classes of turnover, based on administrative data of the Business Registers, Annual Financial Reports, the Central Register of the transaction accounts of the Central Bank BiH and statistical survey results.

By observing statistically active enterprises (framework for statistical surveys) by activities of the KD BiH 2010, it is evident that the largest number of enterprises, 69.8% of them, are distributed in the following six activity sections: 29.2% in Section G (Wholesale and retail trade; repair of motor vehicles and motorcycles), 14.3% in C (Manufacturing),

industrija), 9,5% u M (Stručne, naučne i tehničke djelatnosti), 6,4% u F (Građevinarstvo), 6,0% u područje H (Prijevoz i skladištenje) i 4,4% u područje P (Obrazovanje). (Grafikon 1)

Razvrstavanje preduzeća u klase prema veličini korištenjem kriterija „broj zaposlenih“ pokazuje da najveći udio u ukupnom broju razvrstanih preduzeća, čak 72,8%, imaju **mikro preduzeća** (0 – 9 zaposlenih). **Mala preduzeća** (10 – 49 zaposlenih) u ukupnom broju sudjeluju sa 19,7%, **srednja preduzeća** (50 – 249 zaposlenih) sa 6,4%, dok je udio **velikih preduzeća** (250 i više zaposlenih) samo 1,1%. (Grafikon 2)

Razvrstavanje preduzeća prema klasama na osnovu poslovnih prihoda pokazuje da 88,0% preduzeća ostvaruje prihode manje od 4 miliona KM na godišnjem nivou, 6,5% preduzeća ostvaruje prihode od 4 do 20 miliona KM, a samo 1,8% preduzeća ima prihode 20 i više miliona KM. Za 3,7% aktivnih preduzeća podatak o prihodu nije raspoloživ.

Posmatrajući statistički aktivne preduzetnike (okvir za statistička istraživanja) prema djelatnostima KD BiH 2010 uočljivo je da je najveći broj preduzetnika, njih 76,6%, raspoređeno u sljedećih pet područja djelatnosti: 27,9% u područje G (Trgovina na veliko i malo; popravak motornih vozila i motocikala), 18,4% u područje I (Djelatnosti pružanja smještaja te pripreme i usluživanja hrane-hotelijerstvo i ugostiteljstvo), 11,8% u C (Prerađivačka industrija), 9,8% u S (Ostale uslužne djelatnosti) i 8,7% u područje H (Prijevoz i skladištenje).

Radi ispravnog tumačenja podataka u tabelama obavezno je da korisnici pročitaju metodološka objašnjenja štampana na kraju saopćenja.

9.5% in M (Professional, scientific and technical activities), 6.4% in F (Construction), 6.0% in H (Transportation and storage) and 4.4% in P (Education). (Chart 1)

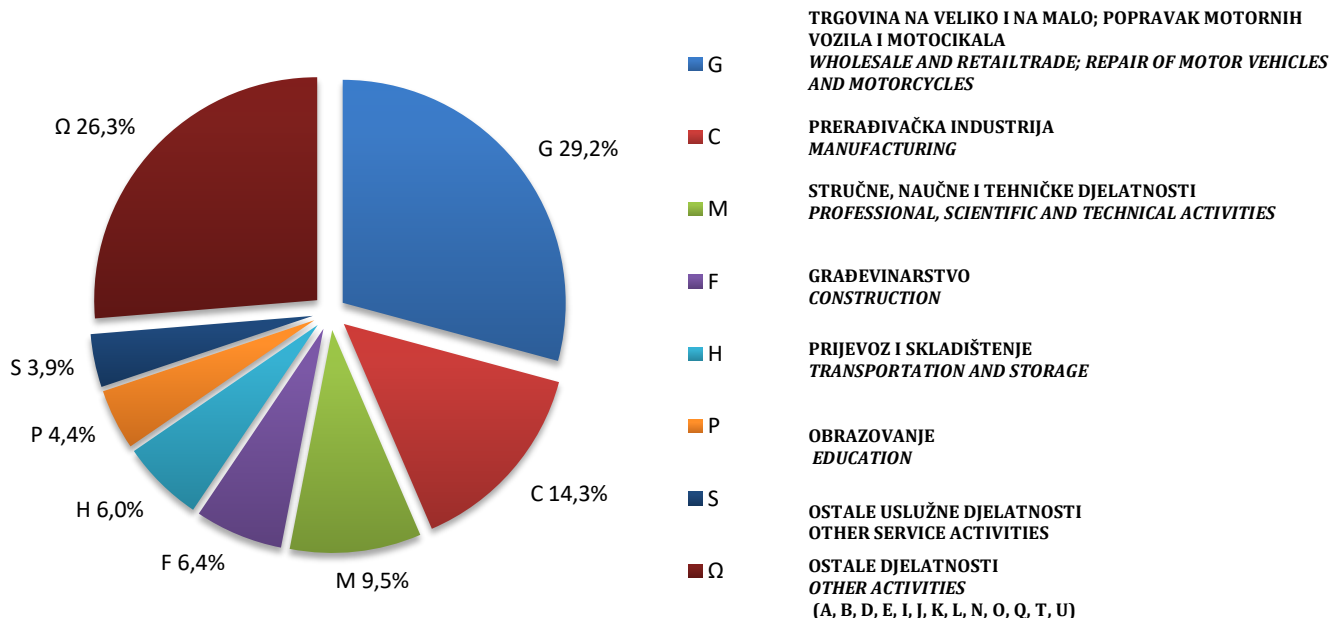
A classification of enterprises by employment size classes, using criteria "number of persons employed", shows that **micro enterprises** (0-9 persons employed) create the largest share of the total number of classified enterprises, even 72.8%. **Small enterprises** (10-49 persons employed) create 19.7%, **medium enterprises** (50 – 249 persons employed) create 6.4%, while the share of **large enterprises** (250 and more persons employed) is only 1.1%. (Chart 2)

The classification of enterprises by turnover shows that 88.0% of enterprises generate the turnover less than 4 million KM annually, 6.5% of enterprises generate turnover between 4 and 20 million KM, and only 1.8% of enterprises have turnover of 20 million KM and more. For 3.7% of active enterprises, data on turnover are not available.

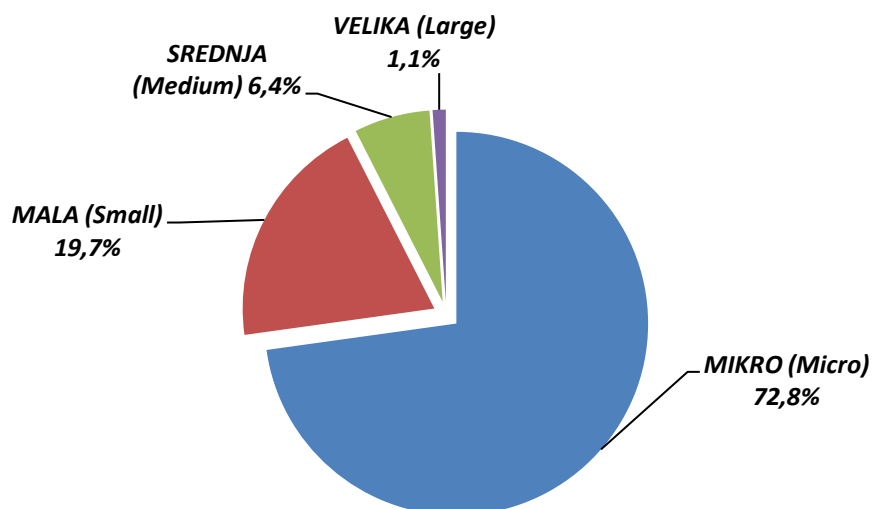
By observing statistically active entrepreneurs (framework for statistical surveys) by activities of the KD BiH 2010, it is evident that the largest number of entrepreneurs, 76.6% of them, are distributed in the following five activity sections: 27.9% in Section G (Wholesale and retail trade; repair of motor vehicles and motorcycles), 18.4% in I (Accommodation and food service activities), 11.8% in C (Manufacturing), 9.8% in S (Other service activities) and 8.7% in H (Transportation and storage).

For proper interpretation of the data in the tables, the users should read the methodological explanations given at the end of the First Release.

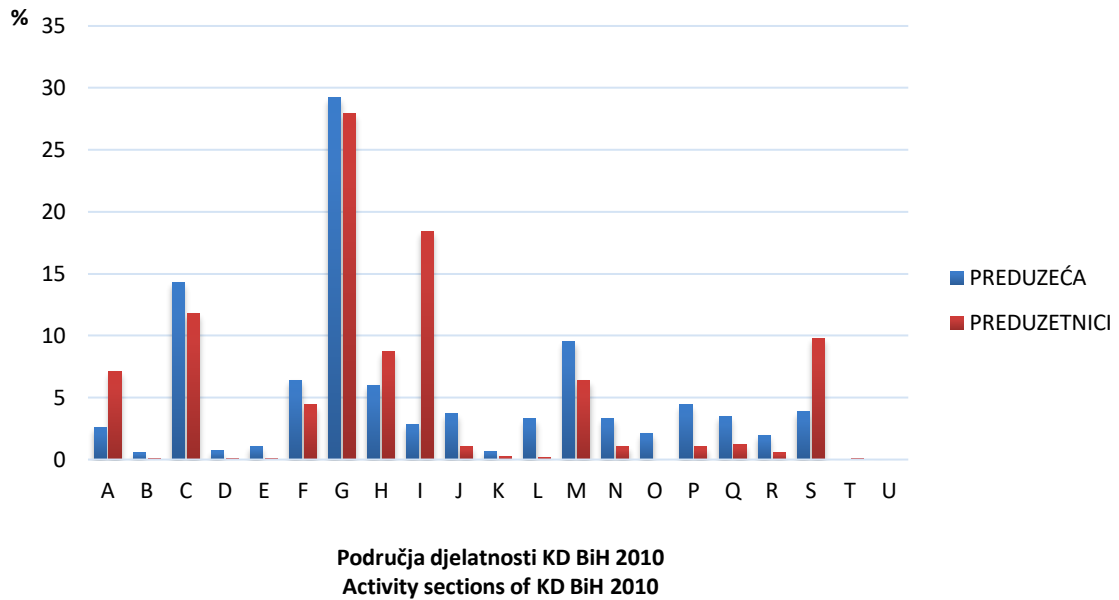
Grafikon 1. Aktivna preduzeća u SPR u smislu okvira za provođenje statističkih istraživanja prema procentualnom udjelu u područjima djelatnosti KD BiH 2010 (stanje SPR 31.12.2019.)
Chart 1. Active enterprises in the SBR in terms of a framework for conducting statistical surveys, percentual distributions by sections of KD BiH 2010 (SBR data as of 31.12.2019.)



Grafikon 2. Veličina preduzeća prema klasama po broju zaposlenih (%)
Chart 2. Enterprises by employment size classes (%)



Grafikon 3. Procentualni udjel aktivnih preduzeća i preduzetnika u SPR u smislu okvira za provođenje statističkih istraživanja, po područjima djelatnosti KD BiH 2010
Chart 3. Percentige share of active enterprises and entrepreneurs in the SBR in terms of a framework for conducting statistical surveys, by sections of KD BiH 2010



Grafikon 4. Procentualni udjel aktivnih preduzeća i preduzetnika u SPR u smislu okvira za provođenje statističkih istraživanja
Chart 4. Percentige share of active enterprises and entrepreneurs in the SBR in terms of a framework for conducting statistical surveys

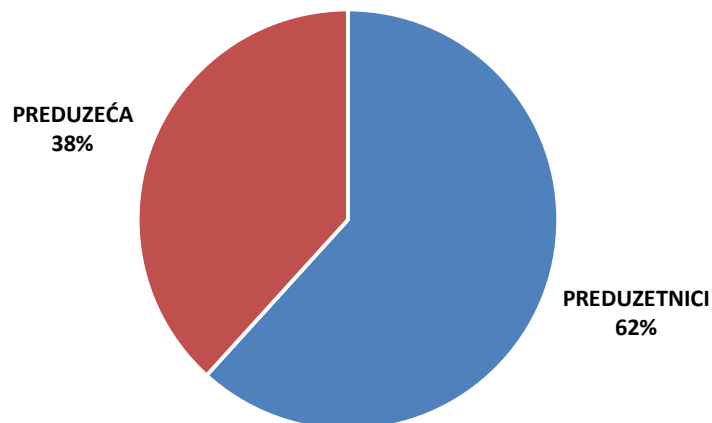


Tabela 1. Aktivna preduzeća i preduzetnici u SPR u smislu okvira za provođenje statističkih istraživanja, prema područjima i oblastima KD BiH 2010 (NACE Rev. 2)

Table 1. Active enterprises and entrepreneurs in the SBR in terms of a framework for conducting statistical surveys, by sections and divisions of the KD BiH 2010 (NACE Rev. 2)

Stanje SPR, 31.12.2019.		SBR data as of December, 31. 2019.		
KD BiH 2010 (NACE Rev. 2) područja i oblasti	Ukupno Total	Aktivna preduzeća koja su podnijela finansijske izvještaje za 2019. godinu Active enterprises that submitted financial reports for 2019	Aktivni preduzetnici u 2019. godini Active entrepreneurs in 2019	KD BiH 2010 (NACE Rev. 2) sections and divisions
a	1 (2+3)	2	3	a
Ukupno	91664	35077	56587	Total
A POLJOPRIVREDA, ŠUMARSTVO I RIBOLOV	4950	908	4042	A AGRICULTURE, FORESTRY AND FISHING
01 Biljna i stočarska proizvodnja, lovstvo i uslužne djelatnosti povezane s njima	4408	611	3797	01 Crop and animal production, hunting and related service activities
02 Šumarstvo i sječa drva (iskorištavanje šuma)	497	264	233	02 Forestry and logging
03 Ribolov i akvakultura	45	33	12	03 Fishing and aquaculture
B VAĐENJE RUDA I KAMENA	196	195	1	B MINING AND QUARRYING
05 Vađenje uglja i lignita	11	11	0	05 Mining of coal and lignite
06 Vađenje sirove nafte i prirodnog plina	0	0	0	06 Extraction of crude petroleum and natural gas
07 Vađenje metalnih ruda	18	18	0	07 Mining of metal ores
08 Vađenje ostalih ruda i kamena	158	157	1	08 Other mining and quarrying
09 Pomoćne uslužne djelatnosti u vađenju ruda i kamena	9	9	0	09 Mining support service activities
C PRERAĐIVAČKA INDUSTRIJA	11695	5027	6668	C MANUFACTURING
10 Proizvodnja prehrambenih proizvoda	2534	710	1824	10 Manufacture of food products
11 Proizvodnja pića	157	94	63	11 Manufacture of beverages
12 Proizvodnja duhanskih proizvoda	8	8	0	12 Manufacture of tobacco products
13 Proizvodnja tekstila	317	111	206	13 Manufacture of textiles
14 Proizvodnja odjeće	815	228	587	14 Manufacture of wearing apparel
15 Proizvodnja kože i srodnih proizvoda	239	111	128	15 Manufacture of leather and related products
16 Prerada drva i proizvoda od drva i pluta, osim namještaja; proizvodnja predmeta od slame i pletarskih materijala	1670	919	751	16 Manufacture of wood and of products of wood and cork, except furniture; manufacture of articles of straw and plaiting materials
17 Proizvodnja papira i proizvoda od papira	161	111	50	17 Manufacture of paper and paper products
18 Štampanje i umnožavanje snimljenih zapisa	524	216	308	18 Printing and reproduction of recorded media
19 Proizvodnja koksa i rafiniranih naftnih proizvoda	7	7	0	19 Manufacture of coke and refined petroleum products
20 Proizvodnja hemikalija i hemijskih proizvoda	153	118	35	20 Manufacture of chemicals and chemical products
21 Proizvodnja osnovnih farmaceutskih proizvoda i farmaceutskih preparata	5	5	0	21 Manufacture of basic pharmaceutical products and pharmaceutical preparations

22	Proizvodnja proizvoda od gume i plastičnih masa	648	417	231	22 Manufacture of rubber and plastic products
23	Proizvodnja ostalih nemetalnih mineralnih proizvoda	733	269	464	23 Manufacture of other non-metallic mineral products
24	Proizvodnja baznih metala	57	51	6	24 Manufacture of basic metals
25	Proizvodnja gotovih metalnih proizvoda, osim mašina i opreme	1685	820	865	25 Manufacture of fabricated metal products, except machinery and equipment
26	Proizvodnja računara te elektroničkih i optičkih proizvoda	79	53	26	26 Manufacture of computer, electronic and optical products
27	Proizvodnja električne opreme	103	84	19	27 Manufacture of electrical equipment
28	Proizvodnja mašina i uređaja, d. n.	145	127	18	28 Manufacture of machinery and equipment n.e.c.
29	Proizvodnja motornih vozila, prikolica i poluprikolica	61	53	8	29 Manufacture of motor vehicles, trailers and semi-trailers
30	Proizvodnja ostalih prijevoznih sredstava	12	11	1	30 Manufacture of other transport equipment
31	Proizvodnja namještaja	590	267	323	31 Manufacture of furniture
32	Ostala prerađivačka industrija	608	87	521	32 Other manufacturing
33	Popravlak i instaliranje mašina i opreme	384	150	234	33 Repair and installation of machinery and equipment
D	PROIZVODNJA I SNABDIJEVANJE ELEKTRIČNOM ENERGIJOM, PLINOM, PAROM I KLIMATIZACIJA	260	244	16	D ELECTRICITY, GAS, STEAM AND AIR CONDITIONING SUPPLY
35	Proizvodnja i snabdijevanje električnom energijom, plinom, parom i klimatizacija	260	244	16	35 Electricity, gas, steam and air conditioning supply
E	SNABDIJEVANJE VODOM; UKLANJANJE OTPADNIH VODA, UPRAVLJANJE OTPADOM TE DJELATNOSTI SANACIJE OKOLIŠA	441	383	58	E WATER SUPPLY; SEWERAGE, WASTE MANAGEMENT AND REMEDIATION ACTIVITIES
36	Sakupljanje, pročišćavanje i snabdijevanje vodom	144	144	0	36 Water collection, treatment and supply
37	Uklanjanje otpadnih voda	10	10	0	37 Sewerage
38	Sakupljanje otpada, djelatnosti obrade i zbrinjavanja otpada; reciklaža materijala	273	216	57	38 Waste collection, treatment and disposal activities; materials recovery
39	Djelatnosti sanacije okoliša te ostale djelatnosti upravljanja otpadom	14	13	1	39 Remediation activities and other waste management services
F	GRAĐEVINARSTVO	4738	2240	2498	F CONSTRUCTION
41	Gradnja građevina visokogradnje	1103	786	317	41 Construction of buildings
42	Gradnja građevina niskogradnje	364	338	26	42 Civil engineering
43	Specijalizovane građevinske djelatnosti	3271	1116	2155	43 Specialised construction activities
G	TRGOVINA NA VELIKO I NA MALO; POPRAVAK MOTORNIM VOZILA I MOTOCIKALA	26032	10240	15792	G WHOLESALE AND RETAIL TRADE; REPAIR OF MOTOR VEHICLES AND MOTORCYCLES
45	Trgovina na veliko i na malo motornim vozilima i motociklima; popravak motornih vozila i motocikala	4359	1252	3107	45 Wholesale and retail trade and repair of motor vehicles and motorcycles
46	Trgovina na veliko, osim trgovine motornim vozilima i motociklima	5002	4877	125	46 Wholesale trade, except of motor vehicles and motorcycles
47	Trgovina na malo, osim trgovine motornim vozilima i motociklima	16671	4111	12560	47 Retail trade, except of motor vehicles and motorcycles

H	PRIJEVOZ I SKLADIŠTENJE	7046	2099	4947	H	TRANSPORTATION AND STORAGE
	49 Kopneni prijevoz i cjevovodni transport	6524	1647	4877		49 Land transport and transport via pipelines
	50 Vodeni prijevoz	41	15	26		50 Water transport
	51 Zračni prijevoz	2	2	0		51 Air transport
	52 Skladištenje i pomoćne djelatnosti u prijevozu	461	417	44		52 Warehousing and support activities for transportation
	53 Poštanske i kurirske djelatnosti	18	18	0		53 Postal and courier activities
I	DJELATNOSTI PRUŽANJA SMJEŠTAJA TE PRIPREME I USLUŽIVANJA HRANE (HOTELIJERSTVO I UGOSTITELJSTVO)	11427	1004	10423	I	ACCOMMODATION AND FOOD SERVICE ACTIVITIES
	55 Smještaj	838	333	505		55 Accommodation
	56 Djelatnosti pripreme i usluživanja hrane i pića	10589	671	9918		56 Food and beverage service activities
J	INFORMACIJE I KOMUNIKACIJE	1899	1300	599	J	INFORMATION AND COMMUNICATION
	58 Izdavačke djelatnosti	172	144	28		58 Publishing activities
	59 Proizvodnja filmova, videofilmova i televizijskog programa, djelatnosti snimanja zvučnih zapisa i izdavanja muzičkih zapisa	95	85	10		59 Motion picture, video and television programme production, sound recording and music publishing activities
	60 Emitiranje programa	159	157	2		60 Programming and broadcasting activities
	61 Telekomunikacije	96	91	5		61 Telecommunications
	62 Računarsko programiranje, savjetovanje i djelatnosti povezane s njima	1157	694	463		62 Computer programming, consultancy and related activities
	63 Informacijske uslužne djelatnosti	220	129	91		63 Information service activities
K	FINANSIJSKE DJELATNOSTI I DJELATNOSTI OSIGURANJA	385	241	144	K	FINANCIAL AND INSURANCE ACTIVITIES
	64 Finansijske uslužne djelatnosti, osim osiguranja i penzijskih fondova	78	78	0		64 Financial service activities, except insurance and pension funding
	65 Osiguranje, reosiguranje i penzijski fondovi, osim obaveznog socijalnog osiguranja	29	27	2		65 Insurance, reinsurance and pension funding, except compulsory social security
	66 Pomoćne djelatnosti kod finansijskih usluga i djelatnosti osiguranja	278	136	142		66 Activities auxiliary to financial services and insurance activities
L	POSLOVANJE NEKRETNINAMA	1268	1153	115	L	REAL ESTATE ACTIVITIES
	68 Poslovanje nekretninama	1268	1153	115		68 Real estate activities
M	STRUČNE, NAUČNE I TEHNIČKE DJELATNOSTI	6927	3338	3589	M	PROFESSIONAL, SCIENTIFIC AND TECHNICAL ACTIVITIES
	69 Pravne i računovodstvene djelatnosti	3330	759	2571		69 Legal and accounting activities
	70 Upravljačke djelatnosti; savjetovanje u vezi s upravljanjem	695	495	200		70 Activities of head offices; management consultancy activities
	71 Arhitektonske i inženjerske djelatnosti; tehničko ispitivanje i analiza	1343	1242	101		71 Architectural and engineering activities; technical testing and analysis
	72 Naučno istraživanje i razvoj	70	64	6		72 Scientific research and development
	73 Promocija (reklama i propaganda) i istraživanje tržišta	562	424	138		73 Advertising and market research
	74 Ostale stručne, naučne i tehničke djelatnosti	642	144	498		74 Other professional, scientific and technical activities
	75 Veterinarske djelatnosti	285	210	75		75 Veterinary activities
N	ADMINISTRATIVNE I POMOĆNE USLUŽNE DJELATNOSTI	1755	1162	593	N	ADMINISTRATIVE AND SUPPORT SERVICE ACTIVITIES

77	Djelatnosti iznajmljivanja i davanja u zakup (leasing)	432	290	142	77	Rental and leasing activities
78	Djelatnosti posredovanja u zapošljavanju	74	62	12	78	Employment activities
79	Putničke agencije, organizatori putovanja, turoperatori i ostale rezervacijske usluge te djelatnosti povezane s njima	356	322	34	79	Travel agency, tour operator and other reservation service and related activities
80	Zaštitne i istražne djelatnosti	65	61	4	80	Security and investigation activities
81	Usluge u vezi s upravljanjem i održavanjem zgrada te djelatnosti uređenja i održavanja zelenih površina	336	145	191	81	Services to buildings and landscape activities
82	Kancelarijsko administrativne i pomoćne djelatnosti te ostale poslovne pomoćne djelatnosti	492	282	210	82	Office administrative, office support and other business support activities
O	JAVNA UPRAVA I ODBRANA; OBAVEZNO SOCIJALNO OSIGURANJE	738	738	0	O	PUBLIC ADMINISTRATION AND DEFENCE; COMPULSORY SOCIAL SECURITY
84	Javna uprava i odbrana; obavezno socijalno osiguranje	738	738	0	84	Public administration and defence; compulsory social security
P	OBRAZOVANJE	2120	1546	574	P	EDUCATION
85	Obrazovanje	2120	1546	574	85	Education
Q	DJELATNOSTI ZDRAVSTVENE I SOCIJALNE ZAŠTITE	1903	1221	682	Q	HUMAN HEALTH AND SOCIAL WORK ACTIVITIES
86	Djelatnosti zdravstvene zaštite	1456	794	662	86	Human health activities
87	Djelatnosti socijalne zaštite u ustanovama sa smještajem	156	150	6	87	Residential care activities
88	Djelatnosti socijalne zaštite bez smještaja	291	277	14	88	Social work activities without accommodation
R	UMJETNOST, ZABAVA I REKREACIJA	987	686	301	R	ARTS, ENTERTAINMENT AND RECREATION
90	Kreativne, umjetničke i zabavne djelatnosti	212	93	119	90	Creative, arts and entertainment activities
91	Biblioteke, arhivi, muzeji i ostale kulturne djelatnosti	137	137	0	91	Libraries, archives, museums and other cultural activities
92	Djelatnosti kockanja i kladenja	97	92	5	92	Gambling and betting activities
93	Sportske, zabavne i rekreacijske djelatnosti	541	364	177	93	Sports activities and amusement and recreation activities
S	OSTALE USLUŽNE DJELATNOSTI	6896	1352	5544	S	OTHER SERVICE ACTIVITIES
94	Djelatnosti članskih organizacija	983	983	0	94	Activities of membership organisations
95	Popravlak računara i predmeta za ličnu upotrebu i domaćinstvo	933	108	825	95	Repair of computers and personal and household goods
96	Ostale lične uslužne djelatnosti	4980	261	4719	96	Other personal service activities
T	DJELATNOSTI DOMAĆINSTAVA KAO POSLODAVACA; DJELATNOSTI DOMAĆINSTAVA KOJA PROIZVODE RAZLIČITA DOBRA I OBAVLJAJU RAZLIČITE USLUGE ZA VLASTITE POTREBE	1	0	1	T	ACTIVITIES OF HOUSEHOLDS AS EMPLOYERS; UNDIFFERENTIATED GOODS- AND SERVICES-PRODUCING ACTIVITIES OF HOUSEHOLDS FOR OWN USE
97	Djelatnosti domaćinstava kao poslodavaca koji zapošljavaju posluđu	1	0	1	97	Activities of households as employers of domestic personnel
98	Djelatnosti privatnih domaćinstava koja proizvode različita dobra i obavljaju različite usluge za vlastite potrebe	0	0	0	98	Undifferentiated goods- and services-producing activities of private households for own use

U	DJELATNOSTI VANETERITRIJALNIH ORGANIZACIJA I ORGANA	0	0	0	U	ACTIVITIES OF EXTRATERRITORIAL ORGANISATIONS AND BODIES
	99 Djelatnosti vanteritorijalnih organizacija i organa	0	0	0		<i>99 Activities of extraterritorial organisations and bodies</i>

Tabela 2. Aktivna preduzeća u SPR u smislu okvira za provođenje statističkih istraživanja prema područjima KD BiH 2010 (NACE Rev. 2) i klasama po broju zaposlenih
Table 2. Active enterprises in SBR in terms of a framework for conducting of statistical surveys by sections of KD BiH 2010 (NACE Rev.2) and employment classes

Stanje SPR, 31. 12. 2019.

SBR data as of December, 31. 2019.

KD BiH 2010 (NACE Rev. 2) područja djelatnosti	Aktivna preduzeća koja su podnijela finansijske izvještaje prema klasama po broju zaposlenih <i>Active enterprises that submitted financial reports by employment classes</i>							KD BiH 2010 (NACE Rev. 2) sections
	Ukupno <i>Total</i>	0-9	10-19	20-49	50-249	250 i više <i>250 and more</i>	Podatak nije raspoloživ <i>Data not available</i>	
a	1 (2 do 7)	2	3	4	5	6	7	a
Ukupno	35077	25527	3793	3129	2244	384	0	Total
A Poljoprivreda, šumarstvo i ribolov	908	749	96	37	19	7	0	A Agriculture, forestry and fishing
B Vađenje ruda i kamena	195	121	26	25	12	11	0	B Mining and quarrying
C Prerađivačka industrija	5027	3063	747	616	477	124	0	C Manufacturing
D Proizvodnja i snabdijevanje električnom energijom, plinom, parom i klimatizacija	244	199	8	14	7	16	0	D Electricity, gas, steam and air conditioning supply
E Snabdijevanje vodom; uklanjanje otpadnih voda, upravljanje otpadom te djelatnosti sanacije okoliša	383	167	56	86	69	5	0	E Water supply; sewerage, waste management and remediation activities
F Građevinarstvo	2240	1527	298	260	147	8	0	F Construction
G Trgovina na veliko i na malo; popravak motornih vozila i motocikala	10240	8224	1041	629	290	56	0	G Wholesale and retail trade; repair of motor vehicles and motorcycles
H Prijevoz i skladištenje	2099	1581	295	148	64	11	0	H Transportation and storage
I Djelatnosti pružanja smještaja te pripreme i usluživanja hrane (hotelijerstvo i ugostiteljstvo)	1004	728	122	107	45	2	0	I Accommodation and food service activities
J Informacije i komunikacije	1300	1009	138	89	55	9	0	J Information and communication
K Finansijske djelatnosti i djelatnosti osiguranja	241	144	15	21	41	20	0	K Financial and insurance activities
L Poslovanje nekretninama	1153	1082	40	19	12	0	0	L Real estate activities
M Stručne, naučne i tehničke djelatnosti	3338	2912	263	119	42	2	0	M Professional, scientific and technical activities

N	Administrativne i pomoćne uslužne djelatnosti	1162	943	98	67	44	10	0	N	Administrative and support service activities
O	Javna uprava i odbrana; obavezno socijalno osiguranje	738	133	118	201	235	51	0	O	Public administration and defence; compulsory social security
P	Obrazovanje	1546	445	112	493	489	7	0	P	Education
Q	Djelatnosti zdravstvene i socijalne zaštite	1221	758	180	102	145	36	0	Q	Human health and social work activities
R	Umjetnost, zabava i rekreacija	686	508	66	59	44	9	0	R	Arts, entertainment and recreation
S	Ostale uslužne djelatnosti	1352	1234	74	37	7	0	0	S	Other service activities
T	Djelatnosti domaćinstava kao poslodavca; djelatnosti domaćinstava koja proizvode različita dobra i obavljaju različite usluge za vlastite potrebe	0	0	0	0	0	0	0	T	Activities of households as employers; undifferentiated goods- and services-producing activities of households for own use
U	Djelatnosti vanteritorijalnih organizacija i organa	0	0	0	0	0	0	0	U	Activities of extraterritorial organisations and bodies

Tabela 3. Aktivna preduzeća u SPR u smislu okvira za provođenje statističkih istraživanja prema područjima KD BiH 2010 (NACE Rev. 2) i klasama prihoda

Table 3. Active enterprises in SBR in terms of a framework for conducting of statistical surveys by sections of KD BiH 2010 (NACE Rev.2) and turnover classes

Stanje SPR, 31. 12. 2019.

SBR data as of December, 31. 2019.

KD BiH 2010 (NACE Rev. 2) područja djelatnosti	Aktivna preduzeća koja su podnijela finansijske izvještaje prema klasama prihoda (u hiljadama KM) Active enterprises that submitted financial reports by turnover classes (in thousands of KM)								KD BiH 2010 (NACE Rev. 2) sections
	Ukupno Total	0-99	100-499	500-3.999	4.000-19.999	20.000-99.999	100.000 i više 100.000 and more	Podatak nije raspoloživ Data not available	
a	1 (2 do 8)	2	3	4	5	6	7	8	a

Ukupno	35077	12300	9168	9398	2269	536	110	1296	Total
A Poljoprivreda, šumarstvo i ribolov	908	347	282	236	32	4	1	6	A Agriculture, forestry and fishing
B Vađenje ruda i kamena	195	61	55	46	22	10	1	0	B Mining and quarrying
C Prerađivačka industrija	5027	1417	1387	1591	478	134	20	0	C Manufacturing
D Proizvodnja i snabdijevanje električnom energijom, plinom, parom i klimatizacija	244	124	37	45	11	14	13	0	D Electricity, gas, steam and air conditioning supply
E Snabdijevanje vodom; uklanjanje otpadnih voda, upravljanje otpadom te djelatnosti sanacije okoliša	383	68	84	184	43	4	0	0	E Water supply; sewerage, waste management and remediation activities
F Građevinarstvo	2240	719	638	683	172	24	3	1	F Construction
G Trgovina na veliko i na malo; popravak motornih vozila i motocikala	10240	3055	2707	3301	918	217	42	0	G Wholesale and retail trade; repair of motor vehicles and motorcycles
H Prijevoz i skladištenje	2099	597	733	643	113	10	3	0	H Transportation and storage
I Djelatnosti pružanja smještaja te pripreme i usluživanja hrane (hotelijerstvo i ugostiteljstvo)	1004	450	324	204	21	0	0	5	I Accommodation and food service activities
J Informacije i komunikacije	1300	538	428	260	56	11	4	3	J Information and communication
K Finansijske djelatnosti i djelatnosti osiguranja	241	71	57	47	31	31	4	0	K Financial and insurance activities
L Poslovanje nekretninama	1153	855	167	110	18	3	0	0	L Real estate activities
M Stručne, naučne i tehničke djelatnosti	3338	1720	1063	507	37	5	1	5	M Professional, scientific and technical activities
N Administrativne i pomoćne uslužne djelatnosti	1162	634	319	174	29	6	0	0	N Administrative and support service activities

O	Javna uprava i odbrana; obavezno socijalno osiguranje	738	36	83	236	152	42	14	175	O	Public administration and defence; compulsory social security
P	Obrazovanje	1546	331	213	655	21	2	0	324	P	Education
Q	Djelatnosti zdravstvene i socijalne zaštite	1221	433	306	285	75	12	4	106	Q	Human health and social work activities
R	Umjetnost, zabava i rekreacija	686	202	156	105	34	7	0	182	R	Arts, entertainment and recreation
S	Ostale uslužne djelatnosti	1352	642	129	86	6	0	0	489	S	Other service activities
T	Djelatnosti domaćinstava kao poslodavca; djelatnosti domaćinstava koja proizvode različita dobra i obavljaju različite usluge za vlastite potrebe	0	0	0	0	0	0	0	0	T	Activities of households as employers; undifferentiated goods- and services-producing activities of households for own use
U	Djelatnosti vanteritorijalnih organizacija i organa	0	0	0	0	0	0	0	0	U	Activities of extraterritorial organisations and bodies

Tabela 4. Aktivni preduzetnici u SPR u smislu okvira za provođenje statističkih istraživanja prema područjima KD BiH 2010 (NACE Rev. 2) i klasama po broju zaposlenih

Table 4. Active entrepreneurs in SBR in terms of a framework for conducting of statistical surveys by sections of KD BiH 2010 (NACE Rev.2) and employment classes

Stanje SPR, 31. 12. 2019.

SBR data as of December, 31. 2019.

KD BiH 2010 (NACE Rev. 2) područja djelatnosti	Aktivni preduzetnici prema klasama po broju zaposlenih <i>Active entrepreneurs by employment classes</i>							KD BiH 2010 (NACE Rev. 2) sections
	Ukupno <i>Total</i>	0-9	10-19	20-49	50-249	250 i više <i>250 and more</i>	Podatak nije raspoloživ <i>Data not available</i>	
a	1 (2 do 7)	2	3	4	5	6	7	a
Ukupno	56587	55329	558	138	21	3	538	Total
A Poljoprivreda, šumarstvo i ribolov	4042	4002	2	2	0	0	36	A Agriculture, forestry and fishing
B Vađenje ruda i kamena	1	1	0	0	0	0	0	B Mining and quarrying
C Prerađivačka industrija	6668	6302	171	57	14	1	123	C Manufacturing
D Proizvodnja i snabdijevanje električnom energijom, plinom, parom i klimatizacija	16	12	0	0	0	0	4	D Electricity, gas, steam and air conditioning supply
E Snabdijevanje vodom; uklanjanje otpadnih voda, upravljanje otpadom te djelatnosti sanacije okoliša	58	57	1	0	0	0	0	E Water supply; sewerage, waste management and remediation activities
F Građevinarstvo	2498	2401	34	1	0	0	62	F Construction
G Trgovina na veliko i na malo; popravak motornih vozila i motocikala	15792	15574	81	12	3	2	120	G Wholesale and retail trade; repair of motor vehicles and motorcycles
H Prijevoz i skladištenje	4947	4923	0	0	0	0	24	H Transportation and storage
I Djelatnosti pružanja smještaja te pripreme i usluživanja hrane (hotelijerstvo i ugostiteljstvo)	10423	10100	231	57	1	0	34	I Accommodation and food service activities
J Informacije i komunikacije	599	570	2	0	0	0	27	J Information and communication
K Finansijske djelatnosti i djelatnosti osiguranja	144	143	1	0	0	0	0	K Financial and insurance activities
L Poslovanje nekretninama	115	112	0	0	0	0	3	L Real estate activities
M Stručne, naučne i tehničke djelatnosti	3589	3496	9	1	2	0	81	M Professional, scientific and technical activities
N Administrativne i pomoćne uslužne djelatnosti	593	585	3	2	0	0	3	N Administrative and support service activities

O	Javna uprava i odbrana; obavezno socijalno osiguranje	0	0	0	0	0	0	0	O	Public administration and defence; compulsory social security
P	Obrazovanje	574	570	2	1	0	0	1	P	Education
Q	Djelatnosti zdravstvene i socijalne zaštite	682	670	11	1	0	0	0	Q	Human health and social work activities
R	Umjetnost, zabava i rekreacija	301	295	1	0	0	0	5	R	Arts, entertainment and recreation
S	Ostale uslužne djelatnosti	5544	5515	9	4	1	0	15	S	Other service activities
T	Djelatnosti domaćinstava kao poslodavca; djelatnosti domaćinstava koja proizvode različita dobra i obavljaju različite usluge za vlastite potrebe	1	1	0	0	0	0	0	T	Activities of households as employers; undifferentiated goods- and services-producing activities of households for own use
U	Djelatnosti vanteritorijalnih organizacija i organa	0	0	0	0	0	0	0	U	Activities of extraterritorial organisations and bodies

METODOLOŠKA OBJAŠNENJA

Izvori i metode prikupljanja podataka

Osnovni izvori podataka za SPR su administrativni poslovni registri koji se vode Federaciji BiH, Republici Srpskoj i u Distriktu Brčko.

Pored podataka koji se preuzimaju iz administrativnih poslovnih registara, kao izvori za ažuriranje SPR-a koriste se i podaci Centralne banke BiH iz Jedinstvenog registra poslovnih subjekata u BiH (transakcijski račun aktivan/blokiran/zatvoren) koje Agencija za statistiku BiH preuzima na polugodišnjem nivou, te podaci prikupljeni i obrađeni kroz redovna statistička istraživanja.

Primarni izvor podataka o poslovnom prometu preduzeća i prosječnom broju zaposlenih osoba su godišnji finansijski izvještaji za prethodnu godinu.

Preduzeća koja u finansijskom izvještaju imaju prikazane samo prihode, a ne i podatak o broju zaposlenih, ili, koja imaju podatak o zaposlenim, a ne i podatak o prihodu u saopštenju su razvrstana u posebnu kolonu „Podatak nije raspoloživ“, odgovarajuće tabele.

Primarni izvor podataka o broju zaposlenih osoba za preduzetnike je Jedinstveni sistem registracije, kontrole i naplate doprinosa dok se podaci o prometu preuzimaju sa PDV prijave Uprave za indirektno oporezivanje BiH.

Obuhvat i uporedivost

Podaci u saopćenju se odnose na stanje Statističkog poslovnog registra (SPR) na dan 31.12.2019. godine.

Saopćenjem su obuhvaćeni sljedeći subjekti:

- Preduzeća koja su podnijela finansijske izvještaje za 2019. godinu, pa su za njih raspoloživi podaci o broju zaposlenih i/ili poslovnom prihodu;
- Preduzetnici za koje su raspoloživi podaci o broju zaposlenih osoba u Jedinstvenom sistemu registracije, kontrole i naplate doprinosa i/ili podaci o prometu sa PDV prijave Uprave za indirektno oporezivanje BiH.

METHODOLOGICAL EXPLANATION

Sources and methods of data collection

The basic sources of data collection for SBR are administrative Business Registers which are kept by the Federation of BiH, Republika Srpska and in the Brcko District.

Apart from the data drawn from administrative business registers, the data from the Central Bank of BiH, Single Registry of Accounts of Business Entities in BiH (transaction account active/blocked/closed), which the Agency for Statistics of BiH obtains on a semi-annual basis, data collected and processed through regular statistical surveys are also used for updating the SBR.

The primary source for the data on turnover of enterprises and the average number of persons employed are annual financial reports for the previous year.

Enterprises, which in their financial report only provide data on turnover and not on number of persons employed, or which provide data on the number of persons employed, but not on turnover, are classified in the separate column "Data not available" of the corresponding table of the First Release.

The primary source of data on number of persons employed for entrepreneurs is the Unified System of Registration, Control and Collection of Contributions, while data on turnover are taken from the VAT form of the Indirect Taxation Authority of BiH.

Coverage and comparability

Data in this First Release refer to the status of the Statistical Business Register (SBR) as on 31. of December 2019.

The First Release covers the following entities:

- *Enterprises which submitted their financial reports for 2019, so the data on number of persons employed and/or turnover are available;*
- *Entrepreneurs for whom data on the number of persons employed in the Unified System of Registration, Control and Collection of Contributions and / or data on turnover with VAT form of the Indirect Taxation Authority of BiH are available.*

Klasifikacija djelatnosti je klasifikacija svih ekonomskih djelatnosti, a koristi se za prikupljanje, upisivanje, obradu i diseminaciju statističkih podataka. Ona se koristi i za razvrstavanje poslovnih subjekata (pravnih i fizičkih osoba) prema ekonomskim djelatnostima koje obavljaju, kao i za vođenje statističkog poslovnog registra i drugih poslovnih administrativnih registara.

KD BiH 2010 je nova klasifikacija djelatnosti i izrađena je na osnovu važeće Statističke klasifikacije ekonomskih djelatnosti u EU, NACE Rev. 2. Istovremena uporedivost KD BiH 2010 s Međunarodnom standardnom klasifikacijom ekonomskih djelatnosti – ISIC Rev. 4 proizilazi iz činjenice da su prva dva nivoa klasificiranja (područja i oblasti) NACE Rev. 2 identična i u ISIC Rev. 4.

Prema Zakonu o klasifikaciji djelatnosti BiH (“Službeni glasnik BiH”, broj 76/06, 100/08 i 32/10), i Odluci o Klasifikaciji djelatnosti BiH (“Službeni glasnik BiH”, broj 47/10) nova klasifikacija djelatnosti KD BiH 2010 u upotrebi je od 01.01.2011. Stoga su u SPR-u svim preduzećima od strane statističkih institucija pridružene i šifre djelatnosti prema novoj klasifikaciji KD BiH 2010. Nove šifre u SPR-u preduzećima su dodijeljene na osnovu podataka iz više izvora: namjenski provedenog statističkog istraživanja, već raspoloživih podataka iz redovnih statističkih istraživanja i korištenjem posebnih statističkih metoda. Nezavisno, preduzeća imaju obavezu da kod mjerodavnih institucija, u za to određenim rokovima, usaglase šifre djelatnosti prema novoj klasifikaciji.

Objašnjenja

Ekonomska djelatnost predstavlja kombinaciju sredstava kao što su kapitalna dobra, radna snaga, proizvodne tehnike, poluproizvodi i sl., u svrhu proizvodnje proizvoda (dobara i usluga). Stoga je ekonomska djelatnost određena inputom sredstava, proizvodnim procesom i outputom proizvoda.

Aktivna preduzeća u smislu okvira za provođenje statističkih istraživanja su preduzeća koja su podnijela finansijske izvještaje za 2019. godinu.

Aktivni preduzetnici u smislu okvira za provođenje statističkih istraživanja obuhvata sve preduzetnike koji su imali podatke o zaposlenosti iz Jedininstvenog sistema registracije, kontrole i naplate doprinosa i/ili podatke o prometu sa PDV prijave Uprave za indirektno oporezivanje BiH u Statističkom poslovnom registru.

Prema preporukama Evropske komisije (2003/361/EC) koriste se tri kriterija za razvrstavanje preduzeća prema veličini: broj zaposlenih, poslovni prihodi i bilansa stanja. Broj zaposlenih je primarni kriterij i kombinuje se s jednim od druga dva kriterija. Za uspostavljanje prvih podataka o veličini preduzeća preporučuje se pragmatičan pristup, tj. samostalno korištenje primarnog kriterija (broj zaposlenih).

The Classification of Activities is classification of all economic activities, and is used for collecting, compiling, processing, and disseminating statistical data. It is also used for classifying business entities (legal units and natural persons) according to the economic activity they perform, as well as for maintaining the statistical business register and other administrative business registers.

***KD BiH 2010** is a new classification of activities based on the existing Statistical Classification of Economic Activities in the European Community – NACE Rev. 2. Parallel comparability of KD BiH 2010 with the United Nation’s International Standard Industrial Classification of all Economic Activities - ISIC Rev. 4 comes from the fact that first two levels of classification (sections and divisions) of NACE Rev. 2 are identical in ISIC Rev. 4.*

Based on the Act on the Classification of Activities of BiH (“Official Gazette BiH”, No. 76/06, 100/08, 31/10), and the Decision on the Classification of Activities of BiH (“Official Gazette BiH”, No. 47/10), the new Classification of Activities of BiH (KD BiH 2010) has been in use since 01.01.2011. Therefore, the statistical institutions have added activity codes to all enterprises in the SBR, based on the new classification - KD BiH 2010. New codes in the SBR have been assigned to enterprises based on the data from multiple sources: purposefully conducted statistical survey, already available data from regular statistical surveys and by using special statistical methods. Nevertheless, enterprises have a legal obligation to responsible institutions to adjust activity codes according to the new classification, within given deadlines.

Explanations

***Economic activity** represents a combination of resources such as capital goods, labour force, manufacturing techniques, intermediary products and similar for the production of products (goods and services). Therefore, the economic activity is determined by the input of resources, production process and an output of products.*

***Active enterprises**, in terms of a sample framework for conducting statistical surveys, are enterprises that have submitted Financial Reports for 2019.*

***Active entrepreneurs**, in terms of a sample framework for conducting statistical surveys, includes all entrepreneurs that had employment data from Unique System of Registration, Control and Collection of Contribution and/or data on turnover with VAT form of the Indirect Taxation Authority of BiH are available in the Statistical business register.*

According to the Commission Recommendation (2003/361/EC), three criteria are used for classifying of enterprises by size: number of persons employed, turnover and balance sheet. The number of persons employed is primary criteria and is combined with one of the two other criteria. To obtain first data on the size of enterprises, a pragmatic approach is recommended, i.e. independent use of the primary criteria (number of persons employed).

Izdaje i štampa Agencija za statistiku Bosne i Hercegovine, 71000 Sarajevo, Zelenih beretki 26
Published and printed by the Agency for Statistics of the Bosnia and Herzegovina, 71000 Sarajevo, Zelenih beretki 26

Telefon/Phone: +387 (33) 911 911 · Telefaks/Telefax: +387 (33) 220 622
Elektronska pošta/E-mail : bhas@bhas.gov.ba · Internetska stranica/Web site: <http://www.bhas.ba>

Odgovara: v.d. direktora Vesna Ćužić
Person responsible: Vesna Ćužić, Actg. Dir.

Saopćenje priredili: Dženita Mustafić, Branislava Cvijetić
Prepared by: Ms. Dženita Mustafić and Ms. Branislava Cvijetić

Podaci iz ovog saopćenja objavljuju se i na internetu
First Release data are also published on the Internet
