



# SAOPĆENJE

## FIRST RELEASE



Molimo korisnike da prilikom upotrebe podataka obavezno navedu izvor  
*Users are kindly requested to mention the data source*

GODINA / YEAR VII

SARAJEVO, 20.12.2018.

BROJ/ NUMBER 6

## POSLOVNE STATISTIKE

### BUSINESS STATISTICS

#### Jedinice Statističkog poslovnog registra Stanje 30.06.2018.

*Units of the Statistical Business Register  
Data as of June 30, 2018.*

Statistički poslovni registar (SPR) je registar koji vodi i održava Agencija za statistiku BiH u saradnji s Federalnim zavodom za statistiku FBiH, Republičkim zavodom za statistiku Republike Srpske i Ekspoziturom Agencije za statistiku BiH u Distriktu Brčko BiH.

SPR se vodi i održava na osnovu EU uredbe o SPR (Regulation EC No 177/2008) kojom se uspostavlja jedinstveni okvir poslovnih registara za statističke svrhe, u skladu sa Zakonom o statistici BiH („Službeni glasnik BiH“, br. 26/04 i 42/04) i Zakonom o klasifikaciji djelatnosti BiH („Službeni glasnik BiH“, br. 76/06, 100/08 i 32/10).

SPR je u upotrebi od 2009. godine. Statističke institucije kontinuirano rade na poboljšanju kvalitete podataka, na daljem usaglašavanju metodologije vođenja, ažuriranja i obrade podataka SPR, te na uključivanju novih izvora podataka.

Saopćenje sadrži podatke o broju preduzeća (bez obrtnika) razvrstanih prema ekonomskim djelatnostima, klasama zaposlenih i klasama prihoda, a na osnovu podataka administrativnih poslovnih registara, godišnjih finansijskih izvještaja, Centralnog registra transakcijskih računa Centralne banke BiH i rezultata statističkih istraživanja.

Posmatrajući statistički aktivna preduzeća (okvir za statistička istraživanja) prema djelatnostima KD BiH 2010 uočljivo je da je najveći broj preduzeća, njih 69,8%, raspoređeno u sljedećih šest područja djelatnosti: 28,3% u područje G (Trgovina na veliko i malo; popravak motornih vozila i motocikala), 13,5% u C (Prerađivačka

*Statistical Business Register (SBR) is a register kept and maintained by the Agency for Statistics of BiH in cooperation with the Federal Office of Statistics for the Entity of BiH, Republika Srpska Institute of Statistics for the Entity of BiH and Branch office of the Agency for statistics of BiH in Brčko District.*

*SBR be kept and maintained based on the Regulation of EU (Regulation EC No 177/2008) establishing a common framework for business registers for statistical purposes, in line with the Law on Statistics of BiH („Official Gazzete BiH“, No 26/04 and 42/04) and the Law on Classification of Economic Activities of BiH („Official Gazzete BiH“, No 76/06, 100/08 and 32/10).*

*SBR has been in use since the 2009. Statistical institutions are constantly working to improve data quality, the further harmonization of the methodology of keeping, updating and processing data of the SBR, as well as including new data sources.*

*First release contains data about the number of enterprises (no entrepreneurs) classified by Economic Activities, Classes of employees and Classes of turnover, based on administrative data of the Business Registers, Annual Financial Reports, the Central Register of the transaction accounts of the Central Bank BiH and statistical survey results.*

*By observing statistically active enterprises (framework for statistical surveys) by activities of the KD BiH 2010, it is evident that the largest number of enterprises, 69.8% of them, are distributed in the following six activity sections: 28.3% in Section G (Wholesale and retail trade; repair of motor vehicles and motorcycles), 13.5% in C*

industrija), 8,6% u M (Stručne, naučne i tehničke djelatnosti), 7,8% u područje S (Ostale uslužne djelatnosti), 5,9% u F (Građevinarstvo) i 5,7% u područje H (Prijevoz i skladištenje).

Razvrstavanje preduzeća u klase prema veličini korištenjem kriterija „broj zaposlenih“ pokazuje da najveći udio u ukupnom broju razvrstanih preduzeća, čak 74,7%, imaju **mikro preduzeća** (0 – 9 zaposlenih). **Mala preduzeća** (10 – 49 zaposlenih) u ukupnom broju sudjeluju sa 18,3%, **srednja preduzeća** (50 – 249 zaposlenih) sa 6,0%, dok je udio **velikih preduzeća** (250 i više zaposlenih) samo 1,0%.

Najveći broj **mikro preduzeća**, 30,7%, razvrstano je u područje G (Trgovina na veliko i malo; popravak motornih vozila i motocikala), zatim slijede područje C (Prerađivačka industrija) sa 11,1%, područje M (Stručne, naučne i tehničke djelatnosti) sa 10,1%, područje S (Ostale uslužne djelatnosti) sa 10,1%, područje F (Građevinarstvo) sa 5,8% i područje H (Prijevoz i skladištenje) sa 5,4%.

Također, i najveći broj **malih preduzeća**, 24,7%, razvrstano je u područje G (Trgovina na veliko i malo; popravak motornih vozila i motocikala). Mala preduzeća zastupljena su u većem broju i u sljedećim područjima: C (Prerađivačka industrija) 19,3%, P (Obrazovanje) 9,4%, F (Građevinarstvo) 8,3% i H (Prijevoz i skladištenje) 6,2%.

Od ukupnog broja **srednjih preduzeća** najviše, odnosno 22,8%, razvrstano je u područje P (Obrazovanje), zatim slijedi C (Prerađivačka industrija) sa 21,7%, G (Trgovina na veliko i na malo; popravak motornih vozila i motocikala) sa 12,4%, O (Javna uprava i odbrana; obavezno socijalno osiguranje) sa 10,6%, te Q (Djelatnosti zdravstvene i socijalne zaštite) sa 6,7% udjela.

Od ukupnog broja **velikih preduzeća**, 31,9% razvrstano je u područje C (Prerađivačka industrija), 13,6% u područje G (Trgovina na veliko i malo; popravak motornih vozila i motocikala), 12,8% u područje O (Javna uprava i odbrana; obavezno socijalno osiguranje), 10,0% u područje Q (Djelatnosti zdravstvene i socijalne zaštite) i 6,1% u područje K (Finansijske djelatnosti i osiguranje). U sve ostale djelatnosti razvrstano je preostalih 25,6% velikih preduzeća.

Razvrstavanje preduzeća prema klasama na osnovu poslovnih prihoda pokazuje da 90,7% preduzeća ostvaruje prihode manje od 4 miliona KM na godišnjem nivou, 5,9% preduzeća ostvaruje prihode od 4 do 20 miliona KM, a samo 1,6% preduzeća ima prihode 20 i više miliona KM. Za 1,7% aktivnih preduzeća podatak o prihodu nije raspoloživ.

Radi ispravnog tumačenja podataka u tabelama obavezno je da korisnici pročitaju metodološka objašnjenja štampana na kraju saopćenja.

*(Manufacturing), 8.6% in M (Professional, scientific and technical activities), 7.8% in Section S (Other service activities), 5.9% in F (Construction) and 5.7% in H (Transportation and storage).*

*A classification of enterprises by employment size classes, using criteria "number of persons employed", shows that **micro enterprises** (0-9 persons employed) create the largest share of the total number of classified enterprises, even 74.7%. **Small enterprises** (10-49 persons employed) create 18.3%, **medium enterprises** (50 – 249 persons employed) create 6.0%, while the share of **large enterprises** (250 and more persons employed) is only 1.0%.*

*The largest number of **micro enterprises**, 30.7%, are classified in Section G (Wholesale and retail trade; repair of motor vehicles and motorcycles), followed by Section C (Manufacturing) with 11.1%, Section M (Professional, scientific and technical activities) with 10.1%, Section S (Other service activities) with 10.1%, Section F (Construction) with 5.8% and Section H (Transportation and storage) with 5.4%.*

*Furthermore, the largest number of **small enterprises**, 24.7% are classified in Section G (Wholesale and retail trade; repair of motor vehicles and motorcycles). Small enterprises are also represented by a larger number in the following sections: C (Manufacturing) 19.3%, P (Education) 9.4%, F (Construction) 8.3% and H (Transportation and storage) 6.2%.*

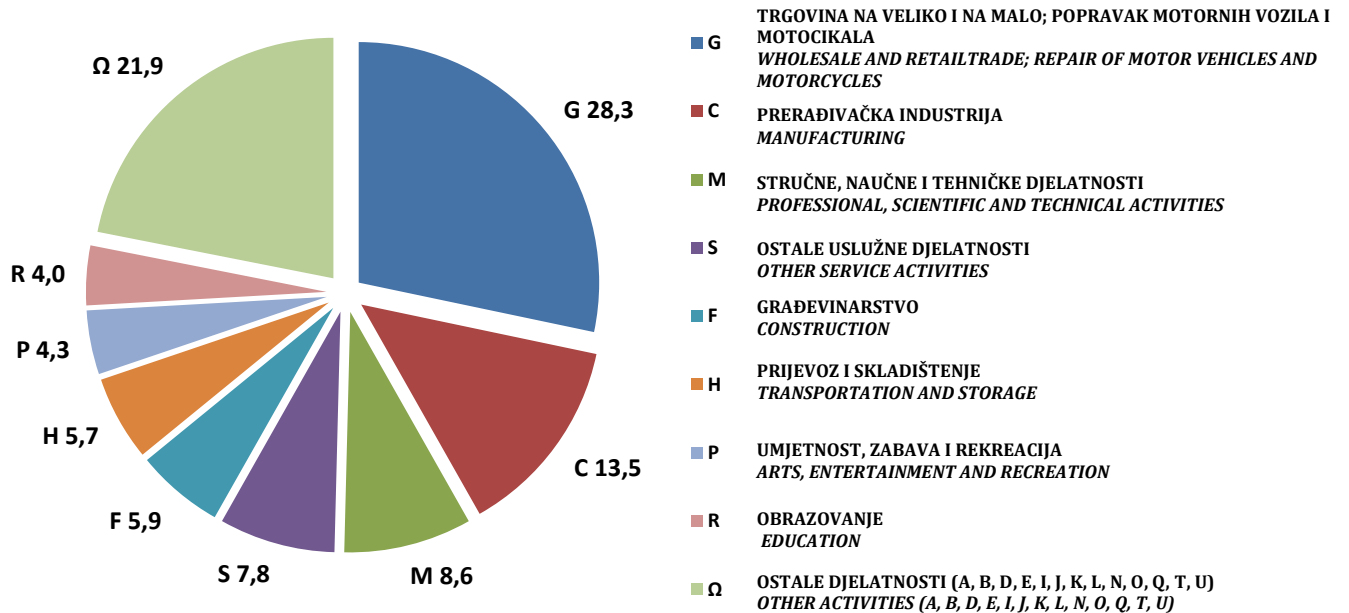
*Out of the total number of **medium enterprises**, the majority, 22.8% are classified in Section P (Education), then in C (Manufacturing) with 21.7%, G (Wholesale and retail trade; repair of motor vehicles and motorcycles) with 12.4%, O (Public administration and defence; compulsory social security) with 10.6%, and Q (Section of Human health and social work activities) with 6.7%.*

*Out of the total number of **large enterprises**, 31.9% are classified in Section C (Manufacturing), 13.6% in Section G (Wholesale and retail trade; repair of motor vehicles and motorcycles), 12.8% in Section O (Public administration and defence; compulsory social security), 10.0% in Section Q (Section of Human health and social work activities) and 6.1% in Section K (Financial and insurance activities). The remaining 25.6% of large enterprises are classified in all other activities.*

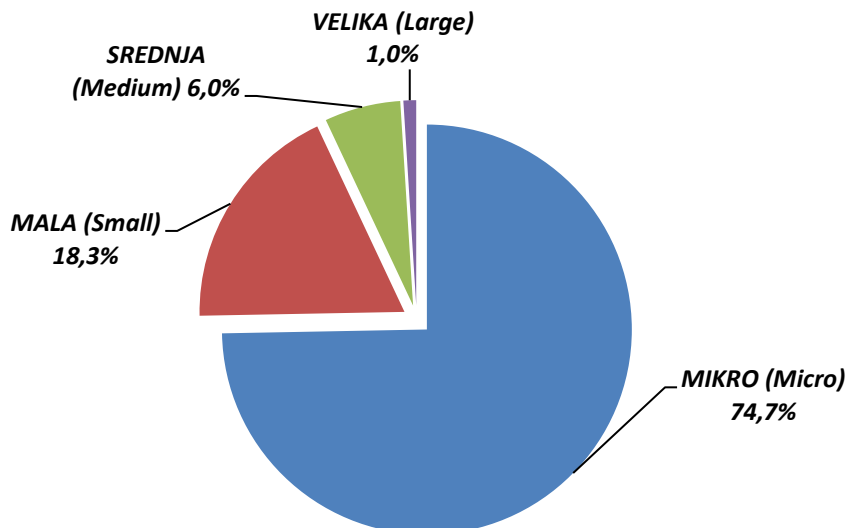
*The classification of enterprises by turnover shows that 90.7% of enterprises generate the turnover less than 4 million KM annually, 5.9% of enterprises generate turnover between 4 and 20 million KM, and only 1.6% of enterprises have turnover of 20 million KM and more. For 1.7% of active enterprises, data on turnover are not available.*

*For proper interpretation of the data in the tables, the users should read the methodological explanations given at the end of the First Release.*

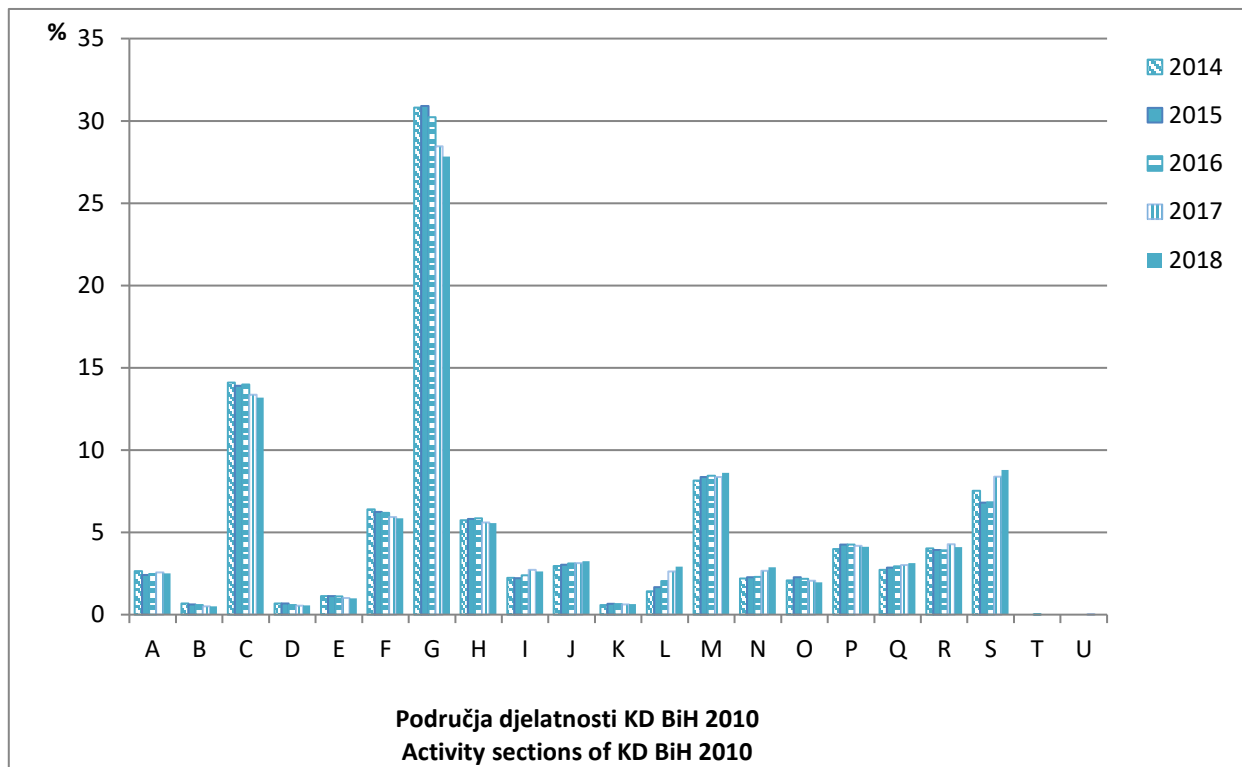
**Aktivna preduzeća u SPR u smislu okvira za provođenje statističkih istraživanja prema procentualnom udjelu u područjima djelatnosti KD BiH 2010 (stanje SPR 30.06.2018.)**  
**Active enterprises in the SBR in terms of a framework for conducting statistical surveys, percentual distributions by sections of KD BiH 2010 (SBR data as of 30.06.2018.)**



**Veličina preduzeća prema klasama po broju zaposlenih (%)**  
**Enterprises by employment size classes (%)**



**Procentualni udjel aktivnih preduzeća u SPR u smislu okvira za provođenje statističkih istraživanja, po područjima djelatnosti KD BiH 2010 (2014-2018)**  
**Percentage share of active enterprises in the SBR in terms of a framework for conducting statistical surveys, by sections of KD BiH 2010 (2014-2018)**



**Tabela 1. Aktivna preduzeća u SPR u smislu okvira za provođenje statističkih istraživanja, prema područjima i oblastima KD BiH 2010 (NACE Rev. 2)**

**Table 1. Active enterprises in the SBR in terms of a framework for conducting statistical surveys, by sections and divisions of the KD BiH 2010 (NACE Rev. 2)**

Stanje SPR, 30.06.2018.

SBR data as of June, 30. 2018.

KD BiH 2010 (NACE Rev. 2) područja i oblasti	Ukupno Total	Aktivna preduzeća u smislu okvira za provođenje statističkih istraživanja <i>Active enterprises in terms of a framework for conducting statistical surveys</i>		KD BiH 2010 (NACE Rev. 2) sections and divisions
		Aktivna preduzeća koja su podnijela finansijske izvještaje <i>Active enterprises that submitted financial reports</i>	Aktivna preduzeća registrovana od 01.01. do 30.06. tekuće godine <i>Active enterprises registered from 01.01. to 30.06. of the current year</i>	
a	1 (2+3)	2	3	a

Ukupno	37587	35490	2097	Total
<b>A POLJOPRIVREDA, ŠUMARSTVO I RIBOLOV</b>	<b>945</b>	<b>893</b>	<b>52</b>	<b>A AGRICULTURE, FORESTRY AND FISHING</b>
01 Biljna i stočarska proizvodnja, lovstvo i uslužne djelatnosti povezane s njima	<b>648</b>	607	41	01 Crop and animal production, hunting and related service activities
02 Šumarstvo i sječa drveta (iskorištavanje šuma)	<b>265</b>	256	9	02 Forestry and logging
03 Ribolov i akvakultura	<b>32</b>	30	2	03 Fishing and aquaculture
<b>B VAĐENJE RUDA I KAMENA</b>	<b>187</b>	<b>181</b>	<b>6</b>	<b>B MINING AND QUARRYING</b>
05 Vađenje uglja i lignita	<b>11</b>	11	0	05 Mining of coal and lignite
06 Vađenje sirove nafte i prirodnog plina	<b>0</b>	0	0	06 Extraction of crude petroleum and natural gas
07 Vađenje metalnih ruda	<b>18</b>	18	0	07 Mining of metal ores
08 Vađenje ostalih ruda i kamena	<b>153</b>	147	6	08 Other mining and quarrying
09 Pomoćne uslužne djelatnosti u vađenju ruda i kamena	<b>5</b>	5	0	09 Mining support service activities
<b>C PRERAĐIVAČKA INDUSTRIJA</b>	<b>4957</b>	<b>4776</b>	<b>181</b>	<b>C MANUFACTURING</b>
10 Proizvodnja prehrambenih proizvoda	<b>713</b>	695	18	10 Manufacture of food products
11 Proizvodnja pića	<b>91</b>	89	2	11 Manufacture of beverages
12 Proizvodnja duhanskih proizvoda	<b>9</b>	7	2	12 Manufacture of tobacco products
13 Proizvodnja tekstila	<b>101</b>	91	10	13 Manufacture of textiles
14 Proizvodnja odjeće	<b>215</b>	205	10	14 Manufacture of wearing apparel
15 Proizvodnja kože i srodnih proizvoda	<b>109</b>	108	1	15 Manufacture of leather and related products
16 Prerada drveta i proizvoda od drveta i pluta, osim namještaja; proizvodnja predmeta od slame i pletarskih materijala	<b>940</b>	904	36	16 Manufacture of wood and of products of wood and cork, except furniture; manufacture of articles of straw and plaiting materials
17 Proizvodnja papira i proizvoda od papira	<b>97</b>	93	4	17 Manufacture of paper and paper products
18 Štampanje i umnožavanje snimljenih zapisa	<b>210</b>	209	1	18 Printing and reproduction of recorded media
19 Proizvodnja koksa i rafiniranih naftnih proizvoda	<b>8</b>	8	0	19 Manufacture of coke and refined petroleum products

20	Proizvodnja hemikalija i hemijskih proizvoda	127	123	4	20 Manufacture of chemicals and chemical products
21	Proizvodnja osnovnih farmaceutskih proizvoda i farmaceutskih preparata	6	6	0	21 Manufacture of basic pharmaceutical products and pharmaceutical preparations
22	Proizvodnja proizvoda od gume i plastičnih masa	408	392	16	22 Manufacture of rubber and plastic products
23	Proizvodnja ostalih nemetalnih mineralnih proizvoda	276	271	5	23 Manufacture of other non-metallic mineral products
24	Proizvodnja baznih metala	58	54	4	24 Manufacture of basic metals
25	Proizvodnja gotovih metalnih proizvoda, osim mašina i opreme	772	735	37	25 Manufacture of fabricated metal products, except machinery and equipment
26	Proizvodnja računara te elektroničkih i optičkih proizvoda	57	55	2	26 Manufacture of computer, electronic and optical products
27	Proizvodnja električne opreme	80	77	3	27 Manufacture of electrical equipment
28	Proizvodnja mašina i uređaja, d. n.	129	127	2	28 Manufacture of machinery and equipment n.e.c.
29	Proizvodnja motornih vozila, prikolica i poluprikolica	56	56	0	29 Manufacture of motor vehicles, trailers and semi-trailers
30	Proizvodnja ostalih prijevoznih sredstava	11	11	0	30 Manufacture of other transport equipment
31	Proizvodnja namještaja	257	243	14	31 Manufacture of furniture
32	Ostala prerađivačka industrija	77	75	2	32 Other manufacturing
33	Popravak i instaliranje mašina i opreme	150	142	8	33 Repair and installation of machinery and equipment
<b>D</b>	<b>PROIZVODNJA I SNABDIJEVANJE ELEKTRIČNOM ENERGIJOM, PLINOM, PAROM I KLIMATIZACIJA</b>	<b>212</b>	<b>206</b>	<b>6</b>	<b>D ELECTRICITY, GAS, STEAM AND AIR CONDITIONING SUPPLY</b>
35	Proizvodnja i snabdijevanje električnom energijom, plinom, parom i klimatizacija	212	206	6	35 Electricity, gas, steam and air conditioning supply
<b>E</b>	<b>SNABDIJEVANJE VODOM; UKLANJANJE OTPADNIH VODA, UPRAVLJANJE OTPADOM TE DJELATNOSTI SANACIJE OKOLIŠA</b>	<b>372</b>	<b>362</b>	<b>10</b>	<b>E WATER SUPPLY; SEWERAGE, WASTE MANAGEMENT AND REMEDIATION ACTIVITIES</b>
36	Sakupljanje, pročišćavanje i snabdijevanje vodom	142	139	3	36 Water collection, treatment and supply
37	Uklanjanje otpadnih voda	10	10	0	37 Sewerage
38	Sakupljanje otpada, djelatnosti obrade i zbrinjavanja otpada; reciklaža materijala	208	201	7	38 Waste collection, treatment and disposal activities; materials recovery
39	Djelatnosti sanacije okoliša te ostale djelatnosti upravljanja otpadom	12	12	0	39 Remediation activities and other waste management services
<b>F</b>	<b>GRAĐEVINARSTVO</b>	<b>2203</b>	<b>2103</b>	<b>100</b>	<b>F CONSTRUCTION</b>
41	Gradnja građevina visokogradnje	772	724	48	41 Construction of buildings
42	Gradnja građevina niskogradnje	314	305	9	42 Civil engineering
43	Specijalizovane građevinske djelatnosti	1117	1074	43	43 Specialised construction activities
<b>G</b>	<b>TRGOVINA NA VELIKO I NA MALO; POPRAVAK MOTORNIH VOZILA I MOTOCIKALA</b>	<b>10460</b>	<b>10058</b>	<b>402</b>	<b>G WHOLESALE AND RETAIL TRADE; REPAIR OF MOTOR VEHICLES AND MOTORCYCLES</b>
45	Trgovina na veliko i na malo motornim vozilima i motociklima; popravak motornih vozila i motocikala	1204	1162	42	45 Wholesale and retail trade and repair of motor vehicles and motorcycles

	46 Trgovina na veliko, osim trgovine motornim vozilima i motociklima	5012	4783	229	46 Wholesale trade, except of motor vehicles and motorcycles
	47 Trgovina na malo, osim trgovine motornim vozilima i motociklima	4244	4113	131	47 Retail trade, except of motor vehicles and motorcycles
<b>H</b>	<b>PRIJEVOZ I SKLADIŠTENJE</b>	<b>2087</b>	<b>2019</b>	<b>68</b>	<b>H TRANSPORTATION AND STORAGE</b>
	49 Kopneni prijevoz i cjevovodni transport	1662	1609	53	49 Land transport and transport via pipelines
	50 Vodeni prijevoz	9	8	1	50 Water transport
	51 Zračni prijevoz	3	3	0	51 Air transport
	52 Skladištenje i pomoćne djelatnosti u prijevozu	396	384	12	52 Warehousing and support activities for transportation
	53 Poštanske i kurirske djelatnosti	17	15	2	53 Postal and courier activities
<b>I</b>	<b>DJELATNOSTI PRUŽANJA SMJEŠTAJA TE PRIPREME I USLUŽIVANJA HRANE (HOTELIJERSTVO I UGOSTITELJSTVO)</b>	<b>984</b>	<b>904</b>	<b>80</b>	<b>I ACCOMMODATION AND FOOD SERVICE ACTIVITIES</b>
	55 Smještaj	343	321	22	55 Accommodation
	56 Djelatnosti pripreme i usluživanja hrane i pića	641	583	58	56 Food and beverage service activities
<b>J</b>	<b>INFORMACIJE I KOMUNIKACIJE</b>	<b>1221</b>	<b>1140</b>	<b>81</b>	<b>J INFORMATION AND COMMUNICATION</b>
	58 Izdavačke djelatnosti	162	158	4	58 Publishing activities
	59 Proizvodnja filmova, videofilmova i televizijskog programa, djelatnosti snimanja zvučnih zapisa i izdavanja muzičkih zapisa	82	79	3	59 Motion picture, video and television programme production, sound recording and music publishing activities
	60 Emitiranje programa	154	154	0	60 Programming and broadcasting activities
	61 Telekomunikacije	96	93	3	61 Telecommunications
	62 Računarsko programiranje, savjetovanje i djelatnosti povezane s njima	605	549	56	62 Computer programming, consultancy and related activities
	63 Informacijske uslužne djelatnosti	122	107	15	63 Information service activities
<b>K</b>	<b>FINANSIJSKE DJELATNOSTI I DJELATNOSTI OSIGURANJA</b>	<b>240</b>	<b>232</b>	<b>8</b>	<b>K FINANCIAL AND INSURANCE ACTIVITIES</b>
	64 Finansijske uslužne djelatnosti, osim osiguranja i penzijskih fondova	79	78	1	64 Financial service activities, except insurance and pension funding
	65 Osiguranje, reosiguranje i penzijski fondovi, osim obaveznog socijalnog osiguranja	27	27	0	65 Insurance, reinsurance and pension funding, except compulsory social security
	66 Pomoćne djelatnosti kod finansijskih usluga i djelatnosti osiguranja	134	127	7	66 Activities auxiliary to financial services and insurance activities
<b>L</b>	<b>POSLOVANJE NEKRETNINAMA</b>	<b>1097</b>	<b>1020</b>	<b>77</b>	<b>L REAL ESTATE ACTIVITIES</b>
	68 Poslovanje nekretninama	1097	1020	77	68 Real estate activities
<b>M</b>	<b>STRUČNE, NAUČNE I TEHNIČKE DJELATNOSTI</b>	<b>3235</b>	<b>3063</b>	<b>172</b>	<b>M PROFESSIONAL, SCIENTIFIC AND TECHNICAL ACTIVITIES</b>
	69 Pravne i računovodstvene djelatnosti	756	734	22	69 Legal and accounting activities
	70 Upravljačke djelatnosti; savjetovanje u vezi s upravljanjem	462	407	55	70 Activities of head offices; management consultancy activities
	71 Arhitektonske i inženjerske djelatnosti; tehničko ispitivanje i analiza	1213	1162	51	71 Architectural and engineering activities; technical testing and analysis
	72 Naučno istraživanje i razvoj	61	58	3	72 Scientific research and development
	73 Promocija (reklama i propaganda) i istraživanje tržišta	407	378	29	73 Advertising and market research

	74 Ostale stručne, naučne i tehničke djelatnosti	128	118	10	74 Other professional, scientific and technical activities
	75 Veterinarske djelatnosti	208	206	2	75 Veterinary activities
<b>N</b>	<b>ADMINISTRATIVNE I POMOĆNE USLUŽNE DJELATNOSTI</b>	<b>1082</b>	<b>980</b>	<b>102</b>	<b>N ADMINISTRATIVE AND SUPPORT SERVICE ACTIVITIES</b>
	77 Djelatnosti iznajmljivanja i davanja u zakup (leasing)	254	226	28	77 Rental and leasing activities
	78 Djelatnosti posredovanja u zapošljavanju	76	68	8	78 Employment activities
	79 Putničke agencije, organizatori putovanja, turoperator i ostale rezervacijske usluge te djelatnosti povezane s njima	312	271	41	79 Travel agency, tour operator and other reservation service and related activities
	80 Zaštitne i istražne djelatnosti	61	61	0	80 Security and investigation activities
	81 Usluge u vezi s upravljanjem i održavanjem zgrada te djelatnosti uređenja i održavanja zelenih površina	129	123	6	81 Services to buildings and landscape activities
	82 Uredsko administrativne i pomoćne djelatnosti te ostale poslovne pomoćne djelatnosti	250	231	19	82 Office administrative, office support and other business support activities
<b>O</b>	<b>JAVNA UPRAVA I ODBRANA; OBAVEZNO SOCIJALNO OSIGURANJE</b>	<b>739</b>	<b>733</b>	<b>6</b>	<b>O PUBLIC ADMINISTRATION AND DEFENCE; COMPULSORY SOCIAL SECURITY</b>
	84 Javna uprava i odbrana; obavezno socijalno osiguranje	739	733	6	84 Public administration and defence; compulsory social security
<b>P</b>	<b>OBRAZOVANJE</b>	<b>1546</b>	<b>1511</b>	<b>35</b>	<b>P EDUCATION</b>
	85 Obrazovanje	1546	1511	35	85 Education
<b>Q</b>	<b>DJELATNOSTI ZDRAVSTVENE I SOCIJALNE ZAŠTITE</b>	<b>1176</b>	<b>1128</b>	<b>48</b>	<b>Q HUMAN HEALTH AND SOCIAL WORK ACTIVITIES</b>
	86 Djelatnosti zdravstvene zaštite	749	732	17	86 Human health activities
	87 Djelatnosti socijalne zaštite u ustanovama sa smještajem	126	116	10	87 Residential care activities
	88 Djelatnosti socijalne zaštite bez smještaja	301	280	21	88 Social work activities without accommodation
<b>R</b>	<b>UMJETNOST, ZABAVA I REKREACIJA</b>	<b>1539</b>	<b>1424</b>	<b>115</b>	<b>R ARTS, ENTERTAINMENT AND RECREATION</b>
	90 Kreativne, umjetničke i zabavne djelatnosti	194	186	8	90 Creative, arts and entertainment activities
	91 Biblioteke, arhivi, muzeji i ostale kulturne djelatnosti	136	133	3	91 Libraries, archives, museums and other cultural activities
	92 Djelatnosti kockanja i kladenja	97	96	1	92 Gambling and betting activities
	93 Sportske, zabavne i rekreacijske djelatnosti	1112	1009	103	93 Sports activities and amusement and recreation activities
<b>S</b>	<b>OSTALE USLUŽNE DJELATNOSTI</b>	<b>3305</b>	<b>2757</b>	<b>548</b>	<b>S OTHER SERVICE ACTIVITIES</b>
	94 Djelatnosti članskih organizacija	2937	2409	528	94 Activities of membership organisations
	95 Popravlak računara i predmeta za ličnu upotrebu i domaćinstvo	111	108	3	95 Repair of computers and personal and household goods
	96 Ostale lične uslužne djelatnosti	257	240	17	96 Other personal service activities
<b>T</b>	<b>DJELATNOSTI DOMAĆINSTAVA KAO POSLODAVACA; DJELATNOSTI DOMAĆINSTAVA KOJA PROIZVODE RAZLIČITA DOBRA I OBAVLJAJU RAZLIČITE USLUGE ZA VLASTITE POTREBE</b>	<b>0</b>	<b>0</b>	<b>0</b>	<b>T ACTIVITIES OF HOUSEHOLDS AS EMPLOYERS; UNDIFFERENTIATED GOODS- AND SERVICES-PRODUCING ACTIVITIES OF HOUSEHOLDS FOR OWN USE</b>



97 Djelatnosti domaćinstava kao poslodavaca koji zapošljavaju poslugu	0	0	0	<i>97 Activities of households as employers of domestic personnel</i>
98 Djelatnosti privatnih domaćinstava koja proizvode različita dobra i obavljaju različite usluge za vlastite potrebe	0	0	0	<i>98 Undifferentiated goods- and services-producing activities of private households for own use</i>
<b>U DJELATNOSTI VANTERITORIJALNIH ORGANIZACIJA I ORGANA</b>	<b>0</b>	<b>0</b>	<b>0</b>	<b>U ACTIVITIES OF EXTRATERRITORIAL ORGANISATIONS AND BODIES</b>
99 Djelatnosti vanteritorijalnih organizacija i organa	0	0	0	<i>99 Activities of extraterritorial organisations and bodies</i>

**Tabela 2. Aktivna preduzeća u SPR u smislu okvira za provođenje statističkih istraživanja prema područjima KD BiH 2010 (NACE Rev. 2) i klasama po broju zaposlenih**  
**Table 2. Active enterprises in SBR in terms of a framework for conducting of statistical surveys by sections of KD BiH 2010 (NACE Rev.2) and employment classes**

Stanje SPR, 30. 06.2018.

SBR data as of June, 30. 2018.

KD BiH 2010 (NACE Rev. 2) područja djelatnosti	Aktivna preduzeća u smislu okvira za provođenje statističkih istraživanja  <i>Active enterprises in terms of a framework for conducting statistical surveys</i>	Aktivna preduzeća koja su podnijela finansijske izvještaje prema klasama po broju zaposlenih  <i>Active enterprises that submitted financial reports by employment classes</i>							Aktivna preduzeća registrovana od 01.01. do 30.06. tekuće godine  <i>Active enterprises registered from 01.01. to 30.06. of the current year</i>	KD BiH 2010 (NACE Rev. 2) sections
		Ukupno <i>Total</i>	0-9	10-19	20-49	50-249	250 i više <i>250 and more</i>	Podatak nije raspoloživ <i>Data not available</i>		
a	1 (2+9)	2 (3 do 8)	3	4	5	6	7	8	9	a
<b>Ukupno</b>	<b>37587</b>	<b>35490</b>	<b>26510</b>	<b>3552</b>	<b>2923</b>	<b>2144</b>	<b>360</b>	<b>1</b>	<b>2097</b>	<b>Total</b>
A Poljoprivreda, šumarstvo i ribolov	945	893	717	113	40	16	7	0	52	A <i>Agriculture, forestry and fishing</i>
B Vađenje ruda i kamena	187	181	110	22	24	14	11	0	6	B <i>Mining and quarrying</i>
C Prerađivačka industrija	4957	4776	2943	686	566	466	115	0	181	C <i>Manufacturing</i>
D Proizvodnja i snabdijevanje električnom energijom, plinom, parom i klimatizacija	212	206	163	7	12	8	16	0	6	D <i>Electricity, gas, steam and air conditioning supply</i>
E Snabdijevanje vodom; uklanjanje otpadnih voda, upravljanje otpadom te djelatnosti sanacije okoliša	372	362	152	55	82	69	4	0	10	E <i>Water supply; sewerage, waste management and remediation activities</i>
F Građevinarstvo	2203	2103	1419	299	236	140	9	0	100	F <i>Construction</i>
G Trgovina na veliko i na malo; popravak motornih vozila i motocikala	10460	10058	8141	998	604	266	49	0	402	G <i>Wholesale and retail trade; repair of motor vehicles and motorcycles</i>
H Prijevoz i skladištenje	2087	2019	1541	264	140	63	11	0	68	H <i>Transportation and storage</i>
I Djelatnosti pružanja smještaja te pripreme i usluživanja hrane (hotelijerstvo i ugostiteljstvo)	984	904	649	119	97	37	2	0	80	I <i>Accommodation and food service activities</i>
J Informacije i komunikacije	1221	1140	889	126	67	51	7	0	81	J <i>Information and communication</i>
K Finansijske djelatnosti i djelatnosti osiguranja	240	232	141	16	15	38	22	0	8	K <i>Financial and insurance activities</i>

L	Poslovanje nekretninama	1097	1020	958	33	18	10	1	0	77	L	Real estate activities
M	Stručne, naučne i tehničke djelatnosti	3235	3063	2689	230	103	40	1	0	172	M	Professional, scientific and technical activities
N	Administrativne i pomoćne uslužne djelatnosti	1082	980	791	77	61	43	8	0	102	N	Administrative and support service activities
O	Javna uprava i odbrana; obavezno socijalno osiguranje	739	733	139	121	199	228	46	0	6	O	Public administration and defence; compulsory social security
P	Obrazovanje	1546	1511	426	114	494	471	6	0	35	P	Education
Q	Djelatnosti zdravstvene i socijalne zaštite	1176	1128	723	145	81	143	36	0	48	Q	Human health and social work activities
R	Umjetnost, zabava i rekreacija	1539	1424	1252	74	55	33	9	1	115	R	Arts, entertainment and recreation
S	Ostale uslužne djelatnosti	3305	2757	2667	53	29	8	0	0	548	S	Other service activities
T	Djelatnosti domaćinstava kao poslodavca; djelatnosti domaćinstava koja proizvode različita dobra i obavljaju različite usluge za vlastite potrebe	0	0	0	0	0	0	0	0	0	T	Activities of households as employers; undifferentiated goods- and services-producing activities of households for own use
U	Djelatnosti vanteritorijalnih organizacija i organa	0	0	0	0	0	0	0	0	0	U	Activities of extraterritorial organisations and bodies

**Tabela 3. Aktivna preduzeća u SPR u smislu okvira za provođenje statističkih istraživanja prema područjima KD BiH 2010 (NACE Rev. 2) i klasama prihoda**

**Table 3. Active enterprises in SBR in terms of a framework for conducting of statistical surveys by sections of KD BiH 2010 (NACE Rev.2) and turnover classes**

Stanje SPR, 30. 06. 2018.

SBR data as of June, 30. 2018.

KD BiH 2010 (NACE Rev. 2) područja djelatnosti	Aktivna preduzeća u smislu okvira za provođenje statističkih istraživanja <i>Active enterprises in terms of a framework for conducting statistical surveys</i>	Aktivna preduzeća koja su podnijela finansijske izvještaje prema klasama prihoda (u hiljadama KM) <i>Active enterprises that submitted financial reports by turnover classes (in thousands of KM)</i>							Aktivna preduzeća registrovana od 01.01. do 30.06. tekuće godine <i>Active enterprises registered from 01.01. to 30.06. of the current year</i>	KD BiH 2010 (NACE Rev. 2) sections	
		Ukupno <i>Total</i>	0-99	100-499	500-3.999	4.000-19.999	20.000-99.999	100.000 i više <i>100.000 and more</i>			Podatak nije raspoloživ <i>Data not available</i>
a	1 (2+10)	2 (3 do 9)	3	4	5	6	7	8	9	10	a

<b>Ukupno</b>	<b>37587</b>	<b>35490</b>	<b>14220</b>	<b>9136</b>	<b>8838</b>	<b>2107</b>	<b>469</b>	<b>109</b>	<b>611</b>	<b>2097</b>	<b>Total</b>
<b>A Poljoprivreda, šumarstvo i ribolov</b>	<b>945</b>	<b>893</b>	<b>330</b>	<b>298</b>	<b>225</b>	<b>33</b>	<b>5</b>	<b>1</b>	<b>1</b>	<b>52</b>	<b>A Agriculture, forestry and fishing</b>
<b>B Vađenje ruda i kamena</b>	<b>187</b>	<b>181</b>	<b>56</b>	<b>46</b>	<b>53</b>	<b>16</b>	<b>8</b>	<b>2</b>	<b>0</b>	<b>6</b>	<b>B Mining and quarrying</b>
<b>C Prerađivačka industrija</b>	<b>4957</b>	<b>4776</b>	<b>1357</b>	<b>1346</b>	<b>1486</b>	<b>446</b>	<b>120</b>	<b>21</b>	<b>0</b>	<b>181</b>	<b>C Manufacturing</b>
<b>D Proizvodnja i snabdijevanje električnom energijom, plinom, parom i klimatizacija</b>	<b>212</b>	<b>206</b>	<b>95</b>	<b>35</b>	<b>39</b>	<b>12</b>	<b>13</b>	<b>12</b>	<b>0</b>	<b>6</b>	<b>D Electricity, gas, steam and air conditioning supply</b>
<b>E Snabdijevanje vodom; uklanjanje otpadnih voda, upravljanje otpadom te djelatnosti sanacije okoliša</b>	<b>372</b>	<b>362</b>	<b>57</b>	<b>89</b>	<b>179</b>	<b>33</b>	<b>4</b>	<b>0</b>	<b>0</b>	<b>10</b>	<b>E Water supply; sewerage, waste management and remediation activities</b>
<b>F Građevinarstvo</b>	<b>2203</b>	<b>2103</b>	<b>701</b>	<b>627</b>	<b>600</b>	<b>156</b>	<b>16</b>	<b>3</b>	<b>0</b>	<b>100</b>	<b>F Construction</b>
<b>G Trgovina na veliko i na malo; popravak motornih vozila i motocikala</b>	<b>10460</b>	<b>10058</b>	<b>2991</b>	<b>2817</b>	<b>3134</b>	<b>891</b>	<b>186</b>	<b>39</b>	<b>0</b>	<b>402</b>	<b>G Wholesale and retail trade; repair of motor vehicles and motorcycles</b>
<b>H Prijevoz i skladištenje</b>	<b>2087</b>	<b>2019</b>	<b>573</b>	<b>700</b>	<b>644</b>	<b>90</b>	<b>10</b>	<b>2</b>	<b>0</b>	<b>68</b>	<b>H Transportation and storage</b>
<b>I Djelatnosti pružanja smještaja te pripreme i usluživanja hrane (hotelijerstvo i ugostiteljstvo)</b>	<b>984</b>	<b>904</b>	<b>415</b>	<b>289</b>	<b>172</b>	<b>18</b>	<b>0</b>	<b>0</b>	<b>10</b>	<b>80</b>	<b>I Accommodation and food service activities</b>
<b>J Informacije i komunikacije</b>	<b>1221</b>	<b>1140</b>	<b>490</b>	<b>365</b>	<b>224</b>	<b>47</b>	<b>8</b>	<b>4</b>	<b>2</b>	<b>81</b>	<b>J Information and communication</b>

K	Finansijske djelatnosti i djelatnosti osiguranja	240	232	71	48	47	36	27	3	0	8	<i>K Financial and insurance activities</i>
L	Poslovanje nekretninama	1097	1020	731	168	104	16	1	0	0	77	<i>L Real estate activities</i>
M	Stručne, naučne i tehničke djelatnosti	3235	3063	1565	1008	445	34	5	1	5	172	<i>M Professional, scientific and technical activities</i>
N	Administrativne i pomoćne uslužne djelatnosti	1082	980	531	263	160	20	5	1	0	102	<i>N Administrative and support service activities</i>
O	Javna uprava i odbrana; obavezno socijalno osiguranje	739	733	37	90	240	141	43	11	171	6	<i>O Public administration and defence; compulsory social security</i>
P	Obrazovanje	1546	1511	312	221	647	22	1	0	308	35	<i>P Education</i>
Q	Djelatnosti zdravstvene i socijalne zaštite	1176	1128	475	278	240	68	10	3	54	48	<i>Q Human health and social work activities</i>
R	Umjetnost, zabava i rekreacija	1539	1424	1041	194	93	23	7	6	60	115	<i>R Arts, entertainment and recreation</i>
S	Ostale uslužne djelatnosti	3305	2757	2392	254	106	5	0	0	0	548	<i>S Other service activities</i>
T	Djelatnosti domaćinstava kao poslodavca; djelatnosti domaćinstava koja proizvode različita dobra i obavljaju različite usluge za vlastite potrebe	0	0	0	0	0	0	0	0	0	0	<i>T Activities of households as employers; undifferentiated goods- and services-producing activities of households for own use</i>
U	Djelatnosti vanteritorijalnih organizacija i organa	0	0	0	0	0	0	0	0	0	0	<i>U Activities of extraterritorial organisations and bodies</i>

## METODOLOŠKA OBJAŠNENJA

### Izvori i metode prikupljanja podataka

Osnovni izvori podataka za SPR su administrativni poslovni registri koje vodi Federalni zavod za statistiku FBiH (zajedno s Poreznom upravom FBiH), Republički zavod za statistiku Republike Srpske i Ekspozitura Agencije za statistiku BiH u Distriktu Brčko BiH (zajedno sa Poreznom upravom DBBiH).

Pored podataka koji se preuzimaju iz administrativnih poslovnih registara, kao izvori za ažuriranje SPR-a koriste se i podaci iz Centralnog registra transakcijskih računa Centralne banke BiH (transakcijski račun aktivan/blokiran/zatvoren) koje Agencija za statistiku BiH preuzima na polugodišnjem nivou, te podaci prikupljeni i obrađeni kroz redovna statistička istraživanja.

Primarni izvor podataka o poslovnim prihodima preduzeća i prosječnom broju zaposlenih osoba su godišnji finansijski izvještaji za prethodnu godinu.

Preduzeća koja u finansijskom izvještaju imaju prikazane samo prihode, a ne i podatak o broju zaposlenih, ili, koja imaju podatak o zaposlenim, a ne i podatak o prihodu u saopštenju su razvrstana u posebnu kolonu „Podatak nije raspoloživ“, odgovarajuće tabele.

Ovim saopštenjem nisu obuhvaćeni obrtnici (fizičke osobe koje obavljaju ekonomsku djelatnost). Kvaliteta i obim raspoloživih podataka o obrtnicima, još uvijek, nije dovoljno pouzdan za publikovanje.

### Obuhvat i uporedivost

Podaci o broju preduzeća odnose se na stanje Statističkog poslovnog registra (SPR) na dan 30.06. tekuće godine, dok se podaci koji se preuzimaju iz godišnjih finansijskih izvještaja odnose na prethodnu godinu. Zbog toga, preduzeća osnovana u tekućoj godini nije bilo moguće razvrstati po klasama zaposlenih, odnosno, klasama poslovnih prihoda.

Saopštenjem su obuhvaćeni sljedeći subjekti:

- preduzeća koja su podnijela finansijske izvještaje za prethodnu godinu, pa su za njih raspoloživi podaci o broju zaposlenih i/ili poslovnom prihodu;
- preduzeća registrovana u periodu od 01.01. do 30.06. tekuće godine, te za njih nisu raspoloživi finansijski izvještaji za prethodnu godinu pa samim tim ni podaci o broju zaposlenih i poslovnom prihodu.

## METHODOLOGICAL EXPLANATION

### Sources and methods of data collection

*The basic sources of data collection for SBR are administrative Business Registers which are kept by the Institute for Statistics of the Federation of BiH (together with the Tax Administration of FBiH), Institute for Statistics of Republika Srpska and Branch office of the Agency for Statistics of BiH in the Brcko District (together with the Taxation Authority of the Brcko District).*

*Apart from the data drawn from administrative business registers, the data from the Central Registry of Transaction Accounts of the Central Bank of BiH (transaction account active/blocked/closed), which the Agency for Statistics of BiH obtains on a semi-annual basis, data collected and processed through regular statistical surveys are also used for updating the SBR.*

*The primary source for the data on turnover of enterprises and the average number of persons employed are annual financial reports for the previous year.*

*Enterprises, which in their financial report only provide data on turnover and not on number of persons employed, or which provide data on the number of persons employed, but not on turnover, are classified in the separate column "Data not available" of the corresponding table of the First Release.*

*This Release does not cover entrepreneurs (natural persons conducting an economic activity). Quality and scope of available data on them are still not reliable enough for publication.*

### Coverage and comparability

*Data on the number of enterprises refer to the status of the Statistical Business Register (SBR) as on 30.06. of the current year, while the data taken from the Annual Financial Reports refer to the previous year. As a result, enterprises established in the current year could not be classified by classes of employees, or, classes of turnover.*

*The First Release covers the following entities:*

- *Enterprises which submitted their financial reports for the previous year, so the data on number of persons employed and/or turnover are available;*
- *Enterprises registered in the period from 01.01 to 30.06. of the current year, so financial reports for them for the previous year are not available and therefore neither data on the number of persons employed and turnover are available.*

Klasifikacija djelatnosti je klasifikacija svih ekonomskih djelatnosti, a koristi se za prikupljanje, upisivanje, obradu i diseminaciju statističkih podataka. Ona se koristi i za razvrstavanje poslovnih subjekata (pravnih i fizičkih osoba) prema ekonomskim djelatnostima koje obavljaju, kao i za vođenje statističkog poslovnog registra i drugih poslovnih administrativnih registara.

**KD BiH 2010** je nova klasifikacija djelatnosti i izrađena je na osnovu važeće Statističke klasifikacije ekonomskih djelatnosti u EU, NACE Rev. 2. Istovremena uporedivost KD BiH 2010 s Međunarodnom standardnom klasifikacijom ekonomskih djelatnosti – ISIC Rev. 4 proizilazi iz činjenice da su prva dva nivoa klasificiranja (područja i oblasti) NACE Rev. 2 identična i u ISIC Rev. 4.

Prema Zakonu o klasifikaciji djelatnosti BiH ("Službeni glasnik BiH", broj 76/06, 100/08 i 32/10), i Odluci o Klasifikaciji djelatnosti BiH ("Službeni glasnik BiH", broj 47/10) nova klasifikacija djelatnosti KD BiH 2010 u upotrebi je od 01.01.2011. Stoga su u SPR-u svim preduzećima od strane statističkih institucija pridružene i šifre djelatnosti prema novoj klasifikaciji KD BiH 2010. Nove šifre u SPR-u preduzećima su dodijeljene na osnovu podataka iz više izvora: namjenski provedenog statističkog istraživanja, već raspoloživih podataka iz redovnih statističkih istraživanja i korištenjem posebnih statističkih metoda. Nezavisno, preduzeća imaju obavezu da kod mjerodavnih institucija, u za to određenim rokovima, usaglase šifre djelatnosti prema novoj klasifikaciji.

## Objašnjenja

**Ekonomska djelatnost** predstavlja kombinaciju sredstava kao što su kapitalna dobra, radna snaga, proizvodne tehnike, poluproizvodi i sl., u svrhu proizvodnje proizvoda (dobara i usluga). Stoga je ekonomska djelatnost određena inputom sredstava, proizvodnim procesom i outputom proizvoda.

**Aktivna preduzeća** u smislu okvira za provođenje statističkih istraživanja su preduzeća koja su podnijela finansijske izvještaje za prethodnu godinu, kao i preduzeća registrovana od 01.01. do 30.06. tekuće godine mada za njih nije poznato jesu li već stvarno počela obavljati djelatnost.

Prema preporukama Evropske komisije (2003/361/EC) koriste se tri kriterija za razvrstavanje preduzeća prema veličini: broj zaposlenih, poslovni prihodi i bilansa stanja. Broj zaposlenih je primarni kriterij i kombinuje se s jednim od druga dva kriterija. Za uspostavljanje prvih podataka o veličini preduzeća preporučuje se pragmatičan pristup, tj. samostalno korištenje primarnog kriterija (broj zaposlenih).

*The Classification of Activities is classification of all economic activities, and is used for collecting, compiling, processing, and disseminating statistical data. It is also used for classifying business entities (legal units and natural persons) according to the economic activity they perform, as well as for maintaining the statistical business register and other administrative business registers.*

***KD BiH 2010** is a new classification of activities based on the existing Statistical Classification of Economic Activities in the European Community – NACE Rev. 2. Parallel comparability of KD BiH 2010 with the United Nation's International Standard Industrial Classification of all Economic Activities - ISIC Rev. 4 comes from the fact that first two levels of classification (sections and divisions) of NACE Rev. 2 are identical in ISIC Rev. 4.*

*Based on the Act on the Classification of Activities of BiH ("Official Gazette BiH", No. 76/06, 100/08, 31/10), and the Decision on the Classification of Activities of BiH ("Official Gazette BiH", No. 47/10), the new Classification of Activities of BiH (KD BiH 2010) has been in use since 01.01.2011. Therefore, the statistical institutions have added activity codes to all enterprises in the SBR, based on the new classification - KD BiH 2010. New codes in the SBR have been assigned to enterprises based on the data from multiple sources: purposefully conducted statistical survey, already available data from regular statistical surveys and by using special statistical methods. Nevertheless, enterprises have a legal obligation to responsible institutions to adjust activity codes according to the new classification, within given deadlines.*

## Explanations

***Economic activity** represents a combination of resources such as capital goods, labour force, manufacturing techniques, intermediary products and similar for the production of products (goods and services). Therefore, the economic activity is determined by the input of resources, production process and an output of products.*

***Active enterprises**, in terms of a sample framework for conducting statistical surveys, are enterprises that have submitted Financial Reports for the previous year, as well as enterprises registered from 01.01 to 30.06. of the current year though it is not known whether they have started performing their activity.*

*According to the Commission Recommendation (2003/361/EC), three criteria are used for **classifying of enterprises by size**: number of persons employed, turnover and balance sheet. The number of persons employed is primary criteria and is combined with one of the two other criteria. To obtain first data on the size of enterprises, a pragmatic approach is recommended, i.e. independent use of the primary criteria (number of persons employed).*

---

**Izdaje i štampa Agencija za statistiku Bosne i Hercegovine, 71000 Sarajevo, Zelenih beretki 26**  
*Published and printed by the Agency for Statistics of the Bosnia and Herzegovina, 71000 Sarajevo, Zelenih beretki 26*

**Telefon/Phone: +387 (33) 911 911 · Telefaks/Telefax: +387 (33) 220 622**  
**Elektronska pošta/E-mail : bhas@bhas.gov.ba · Internetska stranica/Web site: <http://www.bhas.ba>**

**Odgovara: dr. sc. Velimir Jukić, Direktor**  
*Person responsible: Ph.D Velimir Jukić, Director*

**Saopćenje priremili: Dženita Mustafić, Branislava Cvijetić**  
*Prepared by: Ms. Dženita Mustafić and Ms. Branislava Cvijetić*

**Podaci iz ovog saopćenja objavljuju se i na internetu**  
*First Release data are also published on the Internet*

---