

ДЕМОГРАФИЈА *DEMOGRAPHY* 2016



Босна и Херцеговина
Bosnia and Herzegovina



Агенција за статистику
Босне и Херцеговине
Agency for Statistics of
Bosnia and Herzegovina

Сарајево/*Sarajevo*, 2017.

Издаје: Агенција за статистику Босне и Херцеговине
Зелених беретки 26, 71000 Сарајево
Босна и Херцеговина
Телефон: +387 33 91 19 11; Телефакс: +387 33 22 06 22
E-mail: bhas@bhas.gov.ba; **Интернет страница:** www.bhas.gov.ba
Published: Agency for Statistics of Bosnia and Herzegovina,
Zelenih beretki 26, Sarajevo
Bosnia and Herzegovina

Одговара: mr Велимир Јукић, директор
Person responsible: Mr.sc. Velimir Jukić, Director

Податке приредили: Радослав Ћоровић, Јасна Шкобић и Аида Кондо
Data prepared by: Radoslav Corovic, Jasna Skobic and Aida Kondo

Лектура: Сњежана Бадњар
Proofreading: Snježana Badnjar

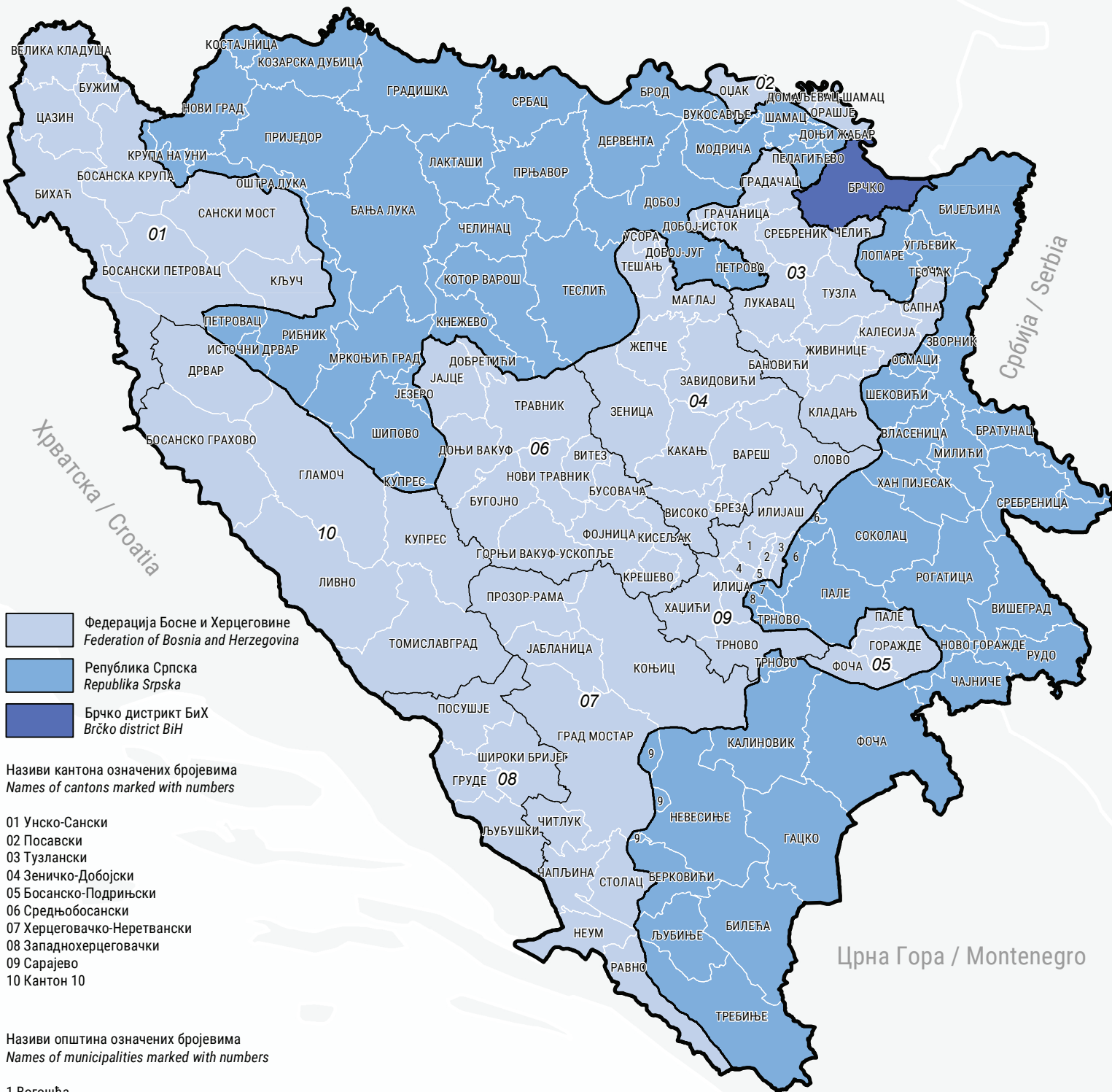
Dizajn naslovnice: Лејла Ракић Бекић
Cover design: Lejla Rakić Bekić

Техничка припрема: Лариса Хасанбеговић
Pre-press and DTP: Larisa Hasanbegović

Молимо кориснике Публикације да приликом употребе података обавезно наведу извор.
Users are kindly requested to mention data source.

АДМИНИСТРАТИВНА КАРТА БОСНЕ И ХЕРЦЕГОВИНЕ

ADMINISTRATIVE MAP OF BOSNIA AND HERZEGOVINA



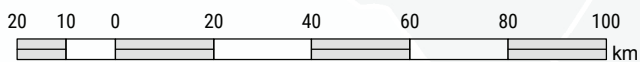
- Федерација Босне и Херцеговине
Federation of Bosnia and Herzegovina
- Република Српска
Republika Srpska
- Брчко дистрикт БиХ
Brčko district BiH

Називи кантона означених бројевима
Names of cantons marked with numbers

- 01 Унско-Сански
- 02 Посавски
- 03 Тузлански
- 04 Зеничко-Добојски
- 05 Босанско-Подрињски
- 06 Средњобосански
- 07 Херцеговачко-Неретвански
- 08 Западнохерцеговачки
- 09 Сарајево
- 10 Кантон 10

Називи општина означених бројевима
Names of municipalities marked with numbers

- 1 Вогосћа
- 2 Центар Сарајево
- 3 Стари Град Сарајево
- 4 Нови Град Сарајево
- 5 Ново Сарајево
- 6 Источни Стари Град
- 7 Источно Ново Сарајево
- 8 Источна Илиџа
- 9 Источни Мостар



ОПШТИ ПОДАЦИ О БОСНИ И ХЕРЦЕГОВИНИ

Службени назив

Босна и Херцеговина (БиХ)

Географска локација

Босна и Херцеговина се налази на западном дијелу Балканског полуострва.

Пограничне земље

Србија и Црна Гора на истоку, Република Хрватска на сјеверу, западу и југу.

Административна подјела

БиХ је подијељена на два ентитета: Федерацију Босне и Херцеговине (ФБиХ), Републику Српску (РС) и Брчко Дистрикт БиХ.

Ентитетска структура

ФБиХ је административно подијељена на 10 кантона. Кантони су подијељени на општине. На подручју ФБиХ је 79 општина. Република Српска је административно подијељена на 62 општине. Град Брчко је засебна административна јединица - Дистрикт.

Површина

Босна и Херцеговина укупно покрива 51 209,2 км²
Копно 51 197 км²
Море 12,2 км²

Клима

Претежно континентална, медитеранска на југу

Број становника

Процјена присутног становништва (30.06.2016.)
3.511.372.

Структура становника

Бошњаци, Срби и Хрвати и припадници осталих народа

Главни град

Сарајево

Службени језици

Босански, српски и хрватски (босански, и хрватски се пишу латиничним писмом, а српски се пише ћириличним писмом).

Званична валута

Конвертибилна марка (КМ), (1КМ = 0,511292 Евро)

GENERAL DATA ABOUT BOSNIA AND HERZEGOVINA

Official name

Bosnia and Herzegovina (B&H)

Geographical location

Bosnia and Herzegovina is situated in the west part of the Balkan Peninsula.

Border countries

Serbia and Montenegro on the east, Republic of Croatia on the north, west and south.

Administrative distribution

B&H is divided on two entities: Federation of Bosnia and Herzegovina (FB&H) and Republika Srpska (RS) and Brčko District of BiH.

Entity's structure

FB&H is administratively divided on 10 cantons. These cantons are divided into municipalities. There are 79 municipalities in FB&H. The Republika Srpska is administratively divided into 62 municipalities. The city Brčko is a separated administrative unit - District.

Surface

Bosnia and Herzegovina covers totally 51 209,2 км²
Land 51 197 км²
Sea 12,2 км²

Climate

In the majority continental, mediterranean on south

Number of habitants

Estimation of current population (30.06.2015.)
3.511.372.

The structure of population

Bosniacs, Serbs, Croats, and other participants of others nations

Capital city

Sarajevo

Official languages

Bosnian, Serbian and Croatian (Bosnian, and Croatian are written on Alphabet, and Serbian are written on Cyrillic).

Official value

Convertible mark (KM), (1KM = 0,511292 Euro)

ПРЕДГОВОР

Билтен о становништву је публикација Агенције за статистику Босне и Херцеговине, која на свеобухватан начин приказује службене статистичке податке о становништву за ниво Босне и Херцеговине.

Према Закону о статистици БиХ («Службени гласник БиХ», број 34/2002) Агенција за статистику БиХ надлежна је да у складу са међународно прихваћеном методологијом израђује и објављује статистичке податке за Босну и Херцеговину, а на основу података завода за статистику ентитета, Брчко Дистрикта БиХ и других институција на нивоу БиХ.

Изражавамо захвалност Федералном заводу за статистику, Републичком заводу за статистику Републике Српске и Брчко Дистрикту БиХ који су омогућили Агенцији за статистику БиХ да на основу њихових статистичких података припреми ову публикацију.

На свим примједбама и сугестијама за побољшање следећег Билтена, Агенција за статистику ће бити захвална.

Мр Велимир Јукић, директор

FOREWORD

Demographic Statistics Bulletin is a publication of the Agency for Statistics of Bosnia and Herzegovina that contains a comprehensive overview of official statistical data on the population for the territory of the Bosnia and Herzegovina.

According to the Statistical Law of Bosnia and Herzegovina («Official Gazette B&H», number 34/2002) the Agency for Statistics of Bosnia and Herzegovina is in charge «of the production and publishing, of aggregated statistics for Bosnia and Herzegovina in accordance with the International accepted methodology, based on data submitted by the Entity Statistical Institutes.»

We would like to take this opportunity to express our gratitude to the Institute of Statistics of the Federation of Bosnia and Herzegovina, the Republic Institute of Statistics of the Republika Srpska and the District Brčko BiH who provided data for this publication.

All suggestions by users of statistical data, which lead to further improvement of this publication, will be gratefully accepted.

Mr.sc.Velimir Jukić, Director

МЕТОДОЛОШКА ОБЈАШЊЕЊА	11
NOTES ON METHODOLOGY	11
ТАБЕЛЕ И ГРАФИКОНИ.....	15
TABLES AND GRAPHS.....	15
1. Становништво Босне и Херцеговине, према пописима	17
<i>Population of Bosnia and Herzegovina according to Censuses.....</i>	17
2. Становништво Босне и Херцеговине према старости и полу, према пописима.....	17
<i>Population of Bosnia and Herzegovina according to age and sex, by Censuses.....</i>	17
3. Структура становништва Босне и Херцеговине према старосним групама и полу, према пописима 1971-1991.	18
<i>Population structure of Bosnia and Herzegovina according to age groups and sex, by Censuses 1971-1991.....</i>	18
4. Становништво Босне и Херцеговине према појединачним годинама старости и полу, према попису 2013.	19
<i>Population of Bosnia and Herzegovina by age and sex, by Census 2013.....</i>	19
5. Просјечна старост становништва, према пописима	21
<i>Average age of population, by Censuses.....</i>	21
6. Домаћинства према броју чланова, према пописима.....	22
<i>Households grouped according to number of members, by Censuses.....</i>	22
Графикон 1: Домаћинства према броју чланова, према пописима.....	22
<i>Graph 1: Households grouped according to numbers of members, by Censuses.....</i>	22
7. Женско становништво Босне и Херцеговине старо 15 и више година према укупном броју живорођене дјеце, према попису 2013.	23
<i>Female population of Bosnia and Herzegovina aged 15 and over by number of live births, by Census 2013.....</i>	23
8. Становништво Босне и Херцеговине старо 15 и више година према законском брачном стању и полу, према попису 2013.....	23
<i>Population of Bosnia and Herzegovina aged 15 and over by marital status and sex, by Census 2013.....</i>	23
9. Становништво - процјена средином године и природно кретање.....	24
<i>Population - mid-year estimate and natural change.....</i>	24
Графикон2: Природно кретање становништва.....	25
<i>Graph 2: Population natural change.....</i>	25
10. Стопе природног кретања становништва	25
<i>Population natural change rates.....</i>	25
Графикон 3: Стопе природног кретања становништва.....	26
<i>Graph 3: Population natural change rates.....</i>	26
11. Живорођени према старости мајке.....	27
<i>Live births by mother's age.....</i>	27
12. Структура живорођених према старости мајке у (%)	28
<i>Distribution of live births by mother's age (%).....</i>	28
13. Живорођени према старости и години рођења мајке и реду рођења у 2016. години.....	29
<i>Live births by order, age and year of birth of the mother in 2016.....</i>	29
14. Просјечна старост мајке према реду рођења живорођене дјеце.....	31
<i>Average mother's age by birth order of live births.....</i>	31
Графикон 4: Просјечна старост мајке према реду рођења живорођене дјеце	32
<i>Graph 4: Average mother's age by birth order of live births.....</i>	32
15. Живорођени према полу, старости и години рођења мајке у 2016. години	33
<i>Live births by sex, age and year of birth of the mother in 2016.....</i>	33
16. Стопе фертилитета	36
<i>Fertility rates.....</i>	36
Графикон 5: Специфичне стопе фертилитета.....	37
<i>Graph 5: Age-specific fertility rates.....</i>	37
17. Живорођени према реду рођења	38
<i>Live births by order.....</i>	38
18. Структура живорођених по реду рођења (%)	38
<i>Distribution of live births by order.....</i>	38
Графикон 6: Структура живорођених по реду рођења	39
<i>Graph 6: Distribution of live births by order.....</i>	39
19. Живорођени према брачном статусу, старости и години рођења мајке у 2016. години	40
<i>Live births by marital status, age and year of birth of the mother in 2016.....</i>	40
20. Живорођени према школској спреми мајке и оца у 2016. години	42
<i>Live births by educational attainment of mother and father in 2016.....</i>	42
21. Живорођени према мјесецу рођења и дану у 2016. години.....	43
<i>Live births by month and day in 2016.....</i>	43
22. Мртворођени према полу и стопе мртворођених.....	45
<i>Stillbirths by sex, stillbirths rates.....</i>	45
Графикон 7: Мртворођена дјеца према полу	45
<i>Graph 7: Stillbirths children by sex.....</i>	45
Графикон 8: Стопе мртворођених	46
<i>Graph 8: Stillbirths rates.....</i>	46
23. Мртворођени према старости мајке и реду рођења мртворођене дјеце у 2016. години.....	46
<i>Stillbirths by age of mother and total birth order in 2016.....</i>	46

24. Умрли према полу и мјесту смрти.....	47
<i>Death by sex and place of death.....</i>	47
25. Умрли према старости и полу.....	48
<i>Deaths by age and sex.....</i>	48
26. Просјечна старост умрлих особа.....	49
<i>Average age of deaths.....</i>	49
Графикон 9: Просјечна старост умрлих особа.....	50
<i>Graph 9: Average age of deaths.....</i>	50
27. Умрли према полу, старости и години рођења у 2016. години.....	50
<i>Deaths by sex, age and year of birth in 2016.....</i>	50
28. Умрли по узроку смрти и полу према старости у 2016. години.....	56
<i>Deaths by cause of death and sex by age in 2016.....</i>	56
29. Умрла дојенчад по узроку смрти и полу према старости у 2016. години.....	62
<i>Infant deaths by cause of death and sex by age in 2016.....</i>	62
30. Умрла дојенчад према старости и полу у 2016. години.....	64
<i>Infant deaths by age and sex in 2016.....</i>	64
31. Структура умрле дојенчади по старости и полу.....	65
<i>Distribution % -Infant deaths by age and sex.....</i>	65
Графикон 10: Структура умрле дојенчади по старости и полу у 2016. години.....	67
<i>Graph 10: Distribution %-Infant deaths by age and sex in 2016.....</i>	67
32. Насилне смрти према врсти и полу.....	67
<i>Violent deaths by type and sex.....</i>	67
Графикон 11: Насилне смрти према полу.....	69
<i>Graph 11: Violent deaths by sex.....</i>	69
Графикон 12: Насилне смрти према врсти.....	69
<i>Graph 12: Violent deaths by type.....</i>	69
Графикон 13: Насилне смрти према врсти и полу у 2016. години.....	70
<i>Graph 13: Violent deaths by type and sex in 2016.....</i>	70
33. Умрли по мјесецу и дану у 2016. години.....	71
<i>Stillbirths by month and day in 2016.....</i>	71
34. Умрли према школској спреми, старости и полу у 2016. години.....	72
<i>Deaths by educational attainment, age and sex in 2016.....</i>	72
35. Склопљени бракови према старости невјесте.....	73
<i>Marriages by bride's age.....</i>	73
36. Склопљени бракови према старости младожење.....	73
<i>Marriages by groom's age.....</i>	73
37. Склопљени бракови према старости невјесте и младожење у 2016. години.....	74
<i>Marriages by bride's and groom's age in 2016.....</i>	74
Графикон 14: Склопљени бракови према старости невјесте и младожење у 2016. години.....	75
<i>Graph 14: Marriage by bride's and groom's age in 2016.....</i>	75
38. Склопљени бракови према претходном брачном статусу невјесте и младожење у 2016. години.....	75
<i>Marriages by previous marital status of bride and groom in 2016.....</i>	75
39. Први бракови по полу, старости и години рођења у 2016. години.....	76
<i>First marriages by sex, age and year of birth in 2016.....</i>	76
40. Просјечна старост невјесте и младожење при закључењу првог брака.....	79
<i>Average age of bride-groom at the time getting first married.....</i>	79
Графикон 15: Просјечна старост - први брак.....	79
<i>Graph 15: Average age - first marriage.....</i>	79
41. Склопљени бракови по мјесецима и данима у 2016. години.....	80
<i>Marriages by month and day in 2016.....</i>	80
42. Разведени бракови према старости жене.....	81
<i>Divorces by wife's age.....</i>	81
43. Разведени бракови према старости мужа.....	82
<i>Divorces by husband's age.....</i>	82
Графикон 16: Разведени бракови према старости жене и мужа у 2016. години.....	82
<i>Graph 16: Divorces by age wife and husband in 2016.....</i>	82
44. Разведени бракови према трајању брака и броју издржаване дјеце.....	83
<i>Divorces by duration of marriage and number of supported children.....</i>	83
Графикон 17: Разведени бракови према трајању брака.....	83
<i>Graph 17: Divorces by duration of marriage.....</i>	83
45. Разведени бракови према групама старости мужа и жене у 2016. години.....	84
<i>Divorces by age group of husband and wife in 2016.....</i>	84
46. Унутрашње миграције у Босни и Херцеговини.....	85
<i>Internal migration in Bosnia and Herzegovina.....</i>	85

МЕТОДОЛОШКА ОБЈАШЊЕЊА

Извори и методе прикупљања података

Подаци о становништву и домаћинствима прикупљају се пописима сваких десет година према јединственој методологији на цјелокупном подручју Босне и Херцеговине.

ДЕФИНИЦИЈЕ

Подаци из пописа

У Попису 2013. године по први пут је за утврђивање укупног броја становништва примијењен концепт „уобичајеног становништва“. По овом концепту лице се сматра становником оног мјеста у којем само (у случају самачког домаћинства) или с члановима свог домаћинства проводи највећи дио свог времена, односно дневни одмор, независно од тога гдје има пријављено пребивалиште. Тиме су у укупно становништво одређеног мјеста укључена лица која су у том мјесту живјела непрекидно најмање годину дана прије критичног момента Пописа, као и лица која су у том моменту живјела краће од 12 мјесеци с намјером да у том мјесту остану најмање годину дана.

Домаћинством се сматра свака породична или друга заједница лица (вишечлано домаћинство), тј. група од два или више лица која заједно заузимају цијелу стамбену јединицу или њен дио и обезбјеђују себи храну, а могуће и остале потрепштине за живот. Чланови ове групе могу удруживати своје приходе у мањој или већој мјери. Домаћинством се сматра и свако лице које живи само („самачко домаћинство“), тј. лице које живи само у посебној стамбеној јединици или које заузима, као станар, посебну собу (или собе) у некој стамбеној јединици, али ни са једним станаром те стамбене јединице заједнички не чини дио вишечланог домаћинства.

Подаци према старости исказују се према навршеним годинама живота. Свака група старости обухвата лица које су навршила године живота унутар граница интервала. Тако су нпр. у групи 10-14 година обухваћена лица која имају 10 и више година, али још нису навршила 15 година живота.

NOTES ON METHODOLOGY

Sources and methods of data collection

The data on population and households have been collected by Census every ten years and by unified methodology on all areas of B&H.

DEFINITIONS

The data of the population census

In the 2013 Census, the concept of “usual residents” was applied for the first time in order to determine the total number of population. Under this concept, a person shall be considered as a resident of the place at which s/he alone (in the case of a one-person household) or with members of her/his household spends most of time, that is, daily rest, irrespective of where the person’s place of residence is registered. Therefore, the total population of a certain place includes persons who lived in that place for a continuous period of at least one year prior to the Census Critical Moment, and persons who at that particular moment lived there less than 12 months but intend to stay at that place for at least one year.

A household shall be any family or other group of persons (“multi-person household”), that is, a group of two or more persons who combine to occupy the whole or a part of a housing unit and to provide themselves with food and possibly other essentials for living. A household shall also be any person who lives alone (“one-person household”), that is, a person who lives alone in a separate housing unit or who occupies, as a lodger, a separate room (or rooms) in a housing unit, but does not join with any of the other occupants of that housing unit to form a part of a multi-person household.

Data by age are expressed by completed years of age. Each age group includes persons who turned the years put as the limits of one interval. For example, the age group of 10-14 years includes all persons who have reached 10 years and more, but have not yet turned 15.

Подаци о становништву према законском брачном статусу су прикупљени на основу изјаве лица о њиховом формално-правном брачном статусу. У Попису 2013. године први пут су прикупљени и подаци о лицима која живе у неформалној заједници.

Према формално-правном критеријуму, становништво старо 15 и више година је разврстано према брачном статусу у четири категорије: никад ожењен/удата, ожењен/удата, разведен/разведена и удовац/удовица.

„Никад ожењеним/удатим“ се сматрају сва лица која никад нису склопила брак према важећим законским прописима.

„Ожењеним/удатим“ се сматрају лица која су закључила брак према важећим законским прописима и сваки брак уписан у матичну књигу вјенчаних. Уколико је лице брак склопило само у цркви или џамији, не сматра се ожењеним/удатом.

„Разведеним“ се сматрају лица чији је брак разведен правоснажном пресудом надлежног суда.

„Удовцима/удовицама“ се сматрају лица чија је брачна заједница престала смрћу једног од супружника, односно проглашењем несталог брачног супружника умрлим.

Витална статистика

Живорођеним се дјететом сматра свако дијете које приликом рођења дише и показује друге знакове живота, као што су куцање срца, пулсирање пупчане врпце и несумњиво кретање вољних мишића. Ако дијете убрзо након порођаја умре, најприје се региструје као живорођено, а затим као умрло дојенче.

Од 2001. године према препорукама Скупштине Свјетске здравствене организације и Међународног удружења гинеколога (ФИГО) **мртворођеним** се сматра дијете рођено, односно извађено из тијела мајке без икаквих знакова живота, тј. ако није дисало нити показивало неки други знак живота, а ношено је дуже од 22 седмице (приближно 6 мјесеци) и које има порођајну тежину 500 гр и више. Избацивање мртвог плода који је ношен мање од 22 седмице, сматра се побачајем (абортусом), без обзира на то да ли је ријеч о природном или намјерном прекиду трудноће, и не региструје се у матичним књигама, нити су ти подаци исказани у укупном броју мртворођених.

У статистици умрлих јединица посматрања је свако умрло лице.

Population data concerning the legal marital status were obtained based on the persons' statements on their formal marital status.

According to formal criteria, population aged 15 and over have been grouped by marital status into four categories: never married, married, divorced and widower/widow.

Never married refers to persons who have never entered into marriage under the applicable legal regulations.

Married refers to persons who entered into marriage under the applicable legal regulations and any marriage entered into the register of marriages. If a person got married in a church or mosque only, such person shall not be considered to be married.

Divorced refers to persons whose marriage has been divorced by a binding judgement of a court having jurisdiction thereof.

Widower/Widow refers to persons whose marriage ended by the death of one of the spouses, that is, by declaring a missing spouse dead.

Vital statistics

Live birth is the complete expulsion or extraction from its mother of a product of conception, which, after such separation, breaths or shows any other evidence of life such as beating of the heart, pulsation of the umbilical cord, or definite movements of voluntary muscles. If a product of such a birth dies, it is first registered as live-born and then as died.

As of 2001 following the recommendations of the World Health Assembly and the International Federation of Gynecology and Obstetrics (FIGO), **a stillborn child** is considered a child born or taken out from mother's body who exhibits no signs of life (not breathing, not moving, no heartbeat) where pregnancy has lasted more than 22 weeks (approximately 6 lunar months) and weight at childbirth has been 500 gr. or more. Expulsion of a dead fetus carried less than 22 weeks considered a miscarriage (abortion), irrespective of whether natural or artificial. These cases are not registered in population registers, nor shown in the tables on stillborn.

In statistics of deaths the unit of observation is every deceased person.

Умрли је свако живорођено лице код којег је наступио трајни престанак свих виталних функција које започињу рођењем без могућности поновног оживљавања. Овдје нису укључени мртворођени.

Умрлом дојенчади сматрају се дјеца која су умрла прије навршене прве године живота.

У статистици склопљених бракова јединица посматрања је сваки законито склопљен брак, а код статистике развода бракова сваки брак који је правоснажном пресудом надлежног суда разведен, поништен односно проглашен неважећим.

Ред рођења дјетета За одређивање реда рођења узимају се у обзир сва дјеца коју је мајка родила, укључујући дакле, и мртворођену дјецу, без обзира да ли су рођена у браку или ван брака.

Стручна помоћ код рођења је помоћ доктора медицине или дипломиране бабице. Да би се добио укупан број рођених са стручном помоћи, треба сабрати рођене у здравственој установи и рођене "на другом мјесту" са стручном помоћи.

Мјесто и утврђивање смрти По овом обиљежју разврстана су умрла лица, према томе да ли је смрт наступила у здравственој установи или на другом мјесту (у стану, пољу, итд). Ако је смрт наступила у здравственој установи, уједно се сматра да је смрт утврдио љекар, а ако је смрт наступила ван здравствене установе, онда се умрли разврставају још и према томе да ли је смрт утврдио љекар или неко друго лице.

Миграција представља просторну покретљивост становништва.

Мигрант је лице које учествује у процесу просторне покретљивости становништва (досељеник, одсељеник).

Унутрашња миграција представља пресељење лица унутар територије Босне и Херцеговине, пратећи при том мјесто из којег је лице одјавило пребивалиште, као и мјесто новог пребивалишта.

Пребивалиште је општина или дистрикт у којем се држављанин настани с намјером да тамо стално живи (Сл.гласник БиХ број 32/01; члан 3 тачка 7).

Старост мигранта представља се као број навршених година живота у тренутку његовог пресељења. Свака старосна кохорта обухвата лица која су навршила године живота у границама интервала.

A dead person is every live-born person in which there is a permanent disappearance of all evidence of life at any time after live birth has taken place, without capability of resuscitation. Stillbirths are not included here.

Dead infants are considered children who died under one year of age.

In statistics of marriages the unit of observation is every marriage that is recognised by law. In statistics of divorces the unit of observation is every marriage that is dissolved or cancelled by a valid decision of the municipal court in charge.

Birth order In establishing birth order all children are taken into account (live births and stillbirths), irrespective of whether born in or out of wedlock.

Medical assistance at birth is the assistance by a medical doctor or a qualified midwife. The total data of live births with medical assistance includes the number of children born in medical facility and those born in "in some other place" but with medical assistance.

Place of death and establishing of death By this characteristic, the deceased person are classified in consideration of whether the person died in health institution or some other place (house, field, etc). If the place of death is health institution it is considered that death is established by a physician. If place of death is some other place then are dead persons classified by whether of death was established by physician or some other person.

Migration represents spatial mobility of population.

Migrant is a person which participates in the process of spatial mobility of population.

Internal migration is relocation of persons within the territory of Bosnia and Herzegovina, thus considering the place of deregistration as well as new place of residence.

The municipality or district in which a citizen is placed with the purpose of permanent living is considered as a permanent residence. (The Official Gazette of B&H, No 32/01, article 3, point 7).

Age of migrants is presented as an age reached at the moment of migration. Each age group includes persons who reached the age within limits of an interval.

Поступак израде основних демографских показатеља

Општа стопа наталитета представља однос између броја живорођених и процијењеног броја становника, рачунато на 1000 становника.

Општа стопа морталитета представља однос између броја умрлих и процијењеног броја становника, рачунато на 1000 становника.

Општа стопа природног прираштаја представља разлику између стопе наталитета и стопе морталитета за годину посматрања.

Стопа смртности дојенчади представља однос између броја умрле дојенчади и броја живорођених исте године, рачунато на 1000 живорођених.

Стопа нупцијалитета представља однос између броја склопљених бракова у току једногодишњег периода и процијењеног броја становника, рачунато на 1000 становника.

Стопа диворцијалитета представља однос између броја разведених бракова у току једногодишњег периода и процијењеног броја становника, рачунато на 1000 становника.

Основни материјал статистике природног кретања становништва припрема се и обрађује у Федералном заводу за статистику Федерације БиХ, Републичком заводу за статистику Републике Српске и Брчко Дистрикта БиХ.

Procedure of making basic demographic indicators

General natality rate is the ratio between the number of live-born children and the estimated number of inhabitants per 1000 population.

General mortality rate is the ratio between a number of dead and an estimated number of inhabitants per 1000 population.

General rate of natural increase is the difference between the natality and mortality rates in a given year.

Infant mortality rate is the ratio between the number of dead infants and the number of live-born children in a given year per 1000 population.

Marriage rate is the relation between the number of marriage in one year period and the estimated number of inhabitants per 1000 population.

Divorce rate is the relation between the number of divorces in one year period and the estimated number of inhabitants per 1000 population.

Basic material on demographics statistics is being prepared and processed in the Entity Statistical Institutes and District Brcko.

ТАБЕЛЕ И ГРАФИКОНИ
TABLES AND GRAPHS

1. СТАНОВНИШТВО БОСНЕ И ХЕРЦЕГОВИНЕ ПО ПОПИСИМА Population of Bosnia and Herzegovina according to Censuses

Година пописа	Површина, км ²	Становништво			Број домаћинства	Становници на 1 км ²
		Укупно	жене	мушкарци		
Year of censuses	Area, km ²	Population			Number of households	Population density per km ²
		Total	Women	Men		
1879	51.246	1.158.440	550.651	607.789	...	22,6
1885	51.246	1.336.091	631.066	705.025	226.699	26,1
1895	51.246	1.568.092	739.902	828.190	257.493	30,6
1910	51.200	1.898.044	903.192	994.852	310.339	37,1
1921	51.200	1.890.440	924.231	966.209	...	36,9
1931	51.564	2.323.555	1.138.515	1.185.040	398.238	45,1
1948	51.189	2.564.308	1.327.376	1.236.932	498.116	50,1
1953	51.221	2.847.459	1.461.900	1.385.559	565.212	55,6
1961	51.197	3.277.948	1.678.283	1.599.665	706.107	64,0
1971	51.197	3.746.111	1.911.511	1.834.600	848.545	73,2
1981	51.197	4.124.256	2.073.343	2.050.913	1.030.689	80,6
1991	51.197	4.377.033	2.193.238	2.183.795	1.207.098	85,5
2013	51.197	3.531.159	1.798.889	1.732.270	1.155.736	69,0

2. СТАНОВНИШТВО БОСНЕ И ХЕРЦЕГОВИНЕ ПРЕМА СТАРОСТИ И ПОЛУ, ПО ПОПИСИМА 1971 - 1991. Population of Bosnia and Herzegovina according to age and sex, by Censuses 1971-1991

Година	1971.			1981.			1991.		
	Укупно	жене	мушкарци	Укупно	жене	мушкарци	Укупно	жене	мушкарци
Years	Total	Women	Men	Total	Women	Men	Total	Women	Men
УКУПНО TOTAL	3.746.111	1.911.511	1.834.600	4.124.256	2.073.343	2.050.913	4.377.033	2.193.238	2.183.795
0-4	405.505	198.376	207.129	365.332	178.838	186.494	332.422	161.887	170.535
5-9	442.665	216.939	225.726	375.765	183.481	192.284	347.379	169.391	177.988
10-14	442.199	217.133	225.066	393.024	191.711	201.313	347.590	169.658	177.932
15-19	411.387	202.172	209.215	433.304	210.898	222.406	360.008	174.716	185.292
20-24	319.317	157.244	162.073	404.751	193.651	211.100	359.991	171.267	188.724
25-29	225.727	116.003	109.724	357.773	173.043	184.730	371.776	177.735	194.041
30-34	289.810	148.858	140.952	294.502	144.324	150.178	361.854	175.211	186.643
35-39	280.482	141.447	139.035	216.718	109.307	107.411	334.569	162.545	172.024
40-44	243.016	124.235	118.781	280.137	141.287	138.850	276.412	136.979	139.433
45-49	166.241	96.224	70.017	267.657	134.041	133.616	201.165	102.172	98.993
50-54	101.840	60.771	41.069	230.515	118.016	112.499	257.382	132.002	125.380
55-59	114.629	65.801	48.828	154.374	90.513	63.861	241.011	124.092	116.919
60-64	112.727	59.640	53.087	90.131	54.766	35.365	198.647	105.723	92.924
65-69	79.808	42.218	37.590	92.274	54.352	37.922	124.752	76.650	48.102
70-74	53.549	30.413	23.136	77.597	42.853	34.744	62.922	40.029	22.893

наставак/continued

Година	1971.			1981.			1991.		
	Укупно	жене	мушкарци	Укупно	жене	мушкарци	Укупно	жене	мушкарци
Years	Total	Women	Men	Total	Women	Men	Total	Women	Men
75 +	42.986	26.820	16.166	80.495	47.195	33.300	96.691	59.434	37.257
Непознато	14.223	7.217	7.006	9.907	5.067	4.840	102.462	53.747	48.715
Unknown									

3. СТРУКТУРА СТАНОВНИШТВА БОСНЕ И ХЕРЦЕГОВИНЕ ПРЕМА СТАРОСНИМ ГРУПАМА И ПОЛУ, ПО ПОПИСИМА 1971 - 1991.

Population structure of Bosnia and Herzegovina according to age groups and sex, by Censuses 1971-1991

Година	1971.			1981.			1991.		
	Укупно	жене	мушкарци	Укупно	жене	мушкарци	Укупно	жене	мушкарци
Years	Total	Women	Men	Total	Women	Men	Total	Women	Men
	Структура у %								
	Structure in %								
УКУПНО	100,0	100,0	100,0	100,0	100,0	100,0	100,0	100,0	100,0
TOTAL									
0-14	34,4	33,1	35,9	27,5	26,7	28,3	23,5	22,8	24,1
15-64	60,5	61,3	59,5	66,2	66,1	66,3	67,7	66,7	68,7
65+	4,7	5,2	4,2	6,1	7,0	5,2	6,5	8,0	5,0
Непознато	0,4	0,4	0,4	0,2	0,2	0,2	2,3	2,5	2,2
Unknown									

**4. СТАНОВНИШТВО БОСНЕ И ХЕРЦЕГОВИНЕ ПРЕМА ПОЈЕДИНАЧНИМ ГОДИНАМА СТАРОСТИ И ПОЛУ
ПРЕМА ПОПИСУ 2013.**
Population of Bosnia and Herzegovina by age and sex by Census 2013

Старост	Укупно	Мушко	Женско
Age	Total	Male	Female
0	32.986	16.903	16.083
1	34.294	17.554	16.740
2	34.389	17.702	16.687
3	35.874	18.414	17.460
4	36.521	18.869	17.652
5	36.166	18.628	17.538
6	34.919	17.919	17.000
7	34.943	17.840	17.103
8	35.451	18.233	17.218
9	35.501	18.261	17.240
10	36.453	18.852	17.601
11	36.775	18.927	17.848
12	38.596	19.792	18.804
13	39.456	20.142	19.314
14	41.395	20.940	20.455
15	45.564	23.451	22.113
16	52.015	26.860	25.155
17	51.403	26.386	25.017
18	50.311	25.720	24.591
19	43.449	22.483	20.966
20	38.825	20.046	18.779
21	44.354	22.471	21.883
22	48.403	24.919	23.484
23	48.196	24.879	23.317
24	48.278	24.568	23.710
25	50.133	25.613	24.520
26	49.678	25.705	23.973
27	49.795	25.385	24.410
28	50.446	25.978	24.468
29	52.266	26.567	25.699
30	50.734	25.918	24.816
31	50.911	26.042	24.869
32	50.977	25.977	25.000
33	50.333	25.484	24.849

наставак/continued

Старост	Укупно	Мушко	Женско
Age	Total	Male	Female
34	49.678	25.172	24.506
35	49.788	25.311	24.477
36	49.919	25.257	24.662
37	51.327	25.960	25.367
38	49.496	25.048	24.448
39	48.736	24.569	24.167
40	48.218	24.243	23.975
41	49.740	25.114	24.626
42	48.136	24.288	23.848
43	46.015	23.137	22.878
44	49.029	24.813	24.216
45	49.671	24.860	24.811
46	51.673	25.923	25.750
47	52.770	26.306	26.464
48	53.700	26.622	27.078
49	53.114	26.376	26.738
50	53.786	26.608	27.178
51	56.129	27.608	28.521
52	55.588	27.483	28.105
53	55.076	26.932	28.144
54	55.996	27.522	28.474
55	52.589	25.408	27.181
56	50.347	24.635	25.712
57	51.932	25.307	26.625
58	52.746	25.459	27.287
59	50.923	24.767	26.156
60	50.837	24.264	26.573
61	46.677	22.001	24.676
62	42.331	19.976	22.355
63	42.570	19.791	22.779
64	40.836	18.938	21.898
65	35.793	16.093	19.700
66	37.788	17.233	20.555
67	29.180	13.168	16.012
68	25.744	11.390	14.354
69	25.064	11.182	13.882
70	25.058	10.708	14.350

наставак/*continued*

Старост	Укупно	Мушко	Женско
<i>Age</i>	<i>Total</i>	<i>Male</i>	<i>Female</i>
71	26.990	11.682	15.308
72	29.327	12.526	16.801
73	30.776	13.023	17.753
74	28.304	11.915	16.389
75	27.309	11.246	16.063
76	25.413	10.531	14.882
77	23.950	9.642	14.308
78	21.232	8.361	12.871
79	19.363	7.623	11.740
80	16.231	6.198	10.033
81	14.741	5.674	9.067
82	12.059	4.618	7.441
83	10.999	4.065	6.934
84	8.606	3.214	5.392
85+	28.069	9.052	19.017
	3.531.159	1.732.270	1.798.889

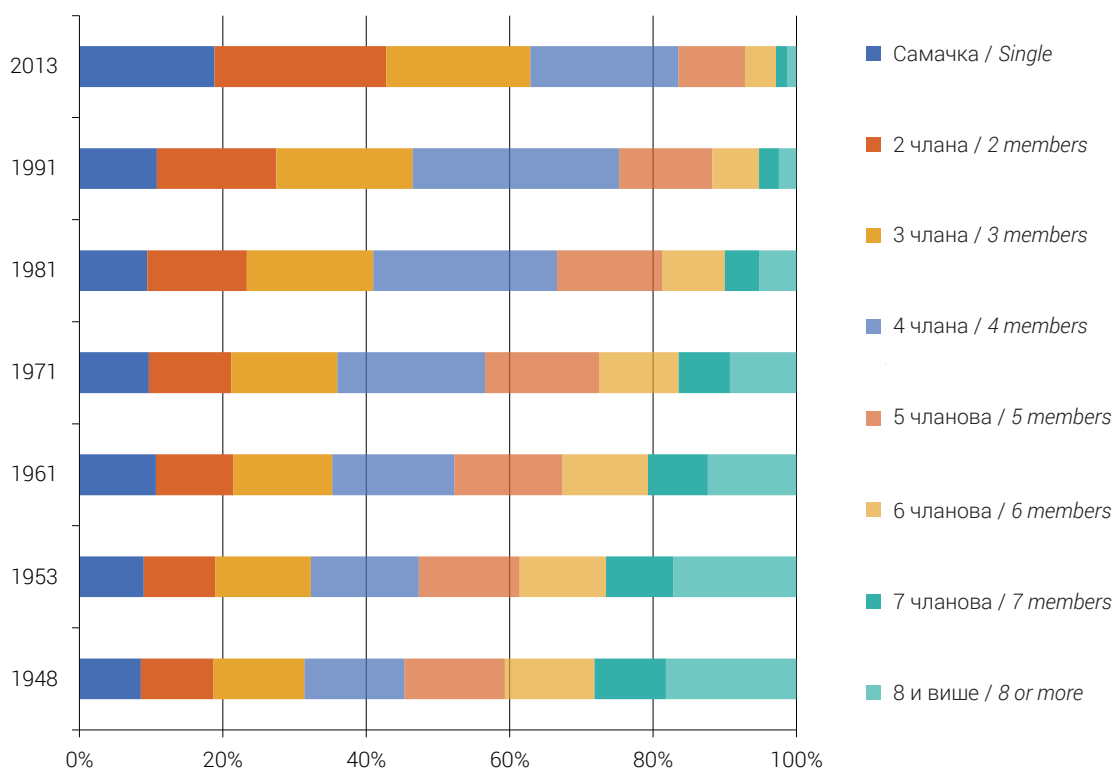
5. ПРОСЈЕЧНА СТАРОСТ СТАНОВНИШТВА, ПО ПОПИСИМА

Average age of population, by Censuses

1981.		1991.		2013.	
Жене	Мушкарци	Жене	Мушкарци	Жене	Мушкарци
<i>Women</i>	<i>Men</i>	<i>Women</i>	<i>Men</i>	<i>Women</i>	<i>Men</i>
30,5	28,7	35,0	33,0	40,7	38,2

6. ДОМАЋИНСТВА ПРЕМА БРОЈУ ЧЛАНОВА, ПО ПОПИСИМА Households grouped according to number of members by Censuses

Година	Домаћинства								
	Укупно	Самачка	2 члана	3 члана	4 члана	5 чланова	6 чланова	7 чланова	8 и више
Years	Households								
	Total	Single	2 members	3 members	4 members	5 members	6 members	7 members	8 or more
1948	498.116	42.684	50.359	63.221	69.470	69.856	62.312	49.505	90.709
1953	565.212	50.588	56.465	75.410	84.864	79.697	68.024	53.060	97.104
1961	706.107	75.159	76.041	97.720	120.039	106.852	84.022	59.058	87.207
1971	848.545	82.305	97.312	125.680	174.650	134.703	94.479	60.558	78.858
1981	1.030.689	97.423	143.225	181.500	264.179	151.073	90.453	48.831	54.005
1991	1.207.098	130.222	201.096	229.788	347.705	156.474	78.561	33.655	29.597
2013	1.155.736	217.613	277.191	232.169	238.625	107.229	49.859	18.818	14.232



Графикон 1. Домаћинства према броју чланова по пописима
Graph 1. Households grouped according to numbers by Censuses

7. ЖЕНСКО СТАНОВНИШТВО БОСНЕ И ХЕРЦЕГОВИНЕ СТАРО 15 И ВИШЕ ГОДИНА ПРЕМА УКУПНОМ БРОЈУ ЖИВОРОЂЕНЕ ДЈЕЦЕ ПРЕМА ПОПИСУ 2013.
Female population of Bosnia and Herzegovina aged 15 and over by number of live births by Census 2013

Укупно	Укупан број живорођене дјеце					
	Није рађала	1 дијете	2 дјеце	3 дјеце	4 дјеце	5 и више дјеце
Total	Total number of live born children					
	Did not give a birth	One child	Two children	Three children	Four children	Five and more children
1.534.146	426.346	210.210	528.094	221.238	79.000	69.258

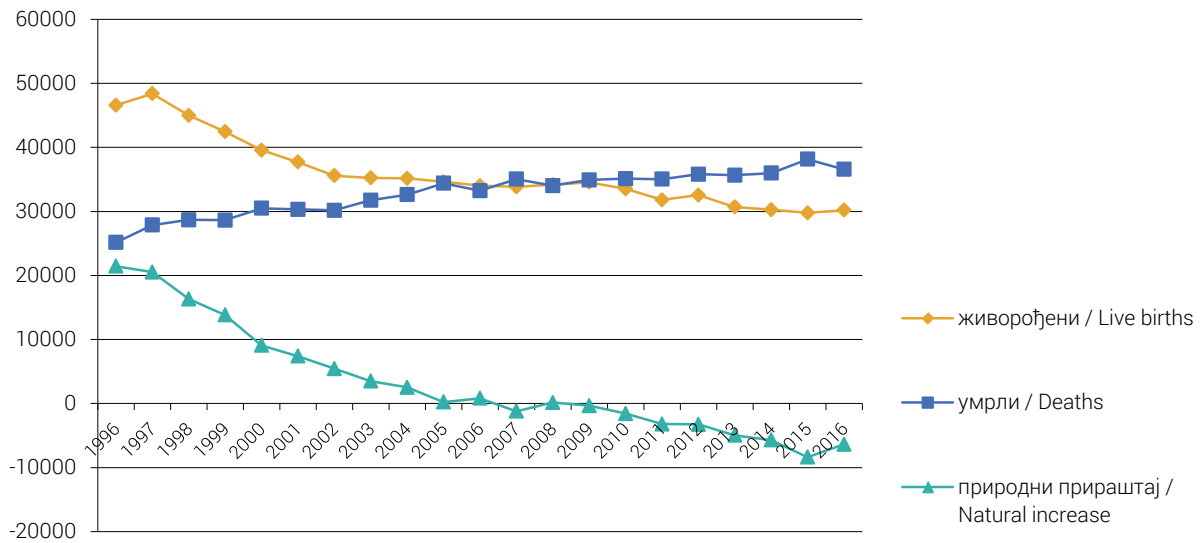
8. СТАНОВНИШТВО БОСНЕ И ХЕРЦЕГОВИНЕ СТАРО 15 И ВИШЕ ГОДИНА ПРЕМА ЗАКОНСКОМ БРАЧНОМ СТАЊУ И ПОЛУ ПРЕМА ПОПИСУ 2013.
Population of Bosnia and Herzegovina aged 15 and over by marital status and sex by Census 2013

Пол	Законско брачно стање				
	Укупно	Никад ожењен/удата	Ожењен/удата	Разведен/Разведена	Удовац/Удовица
Sex	Legal marital status				
	Total	Never married	Married	Divorced	Widowed/widower
Укупно / Total	2.987.440	810.941	1.759.134	100.880	316.485
Мушко / Male	1.453.294	471.519	878.604	43.733	59.438
Женско / Female	1.534.146	339.422	880.530	57.147	257.047

9. СТАНОВНИШТВО-ПРОЦЈЕНА СРЕДИНОМ ГОДИНЕ И ПРИРОДНО КРЕТАЊЕ
Population - mid-year estimate and natural change

Година Year	Број становника средином године, хиљ. Total population (mid-year estimate), 000	Рођени				Умрли				Природни прираштај		Бракови	
		Живорођени		Мртворођени		Укупно		Дојенчад		скупљени	разведени	Marital statistics	
		свега	мушки	свега	мушки	свега	мушки	свега	мушки				
		Live births		Stillbirths		Total		Infants		Total	Natural increase	Marriages	Divorces
Total	Males	Total	Males	Total	Males	Total	Males						
1992-1995 ¹⁾
1996 ²⁾	3.645	46.594	24.398	271	25.152	13.952	653	360	21.442	21.107	21.107
1997 ²⁾	3.738	48.397	25.297	240	27.875	15.184	601	369	20.522	23.220	23.220	1.835	1.835
1998 ²⁾	3.653	45.007	23.425	202	28.679	15.303	494	302	16.328	22.398	22.398	1.964	1.964
1999 ²⁾	3.725	42.464	21.636	224	28.637	15.161	431	242	13.827	22.472	22.472	1.995	1.995
2000 ²⁾	3.781	39.563	20.407	159	30.482	16.058	383	220	9.081	21.897	21.897	1.929	1.929
2001 ²⁾	3.798	37.717	19.400	193	30.325	16.202	287	159	7.392	20.302	20.302	2.126	2.126
2002 ²⁾	3.828	35.587	18.297	138	30.155	15.647	334	191	5.432	20.122	20.122	2.272	2.272
2003 ²⁾	3.832	35.234	18.330	150	31.757	16.590	268	154	3.477	20.733	20.733	1.918	1.918
2004 ²⁾	3.842	35.151	18.133	168	32.616	16.780	253	151	2.535	22.252	22.252	1.523	1.523
2005 ²⁾	3.843	34.627	17.797	147	34.402	18.018	233	133	225	21.698	21.698	1.763	1.763
2006 ²⁾	3.843	34.033	17.547	160	33.221	17.308	255	158	812	21.501	21.501	1.659	1.659
2007 ²⁾	3.842	33.835	17.534	174	35.044	18.154	231	132	-1.209	23.494	23.494	1.826	1.826
2008 ²⁾	3.842	34.176	17.585	171	34.026	17.687	235	131	150	22.151	22.151	1.369	1.369
2009 ²⁾	3.843	34.550	18.001	136	34.904	17.884	224	116	-354	20.633	20.633	1.402	1.402
2010 ²⁾	3.843	33.528	17.277	143	35.118	17.900	216	125	-1.590	19.541	19.541	1.676	1.676
2011 ²⁾	3.840	31.811	16.531	118	35.028	17.965	184	111	-3.217	19.156	19.156	2.309	2.309
2012 ²⁾	3.836	32.547	16.790	120	35.817	18.436	177	111	-3.270	18.235	18.235	2.294	2.294
2013 ³⁾	3.531	30.684	15.835	102	35.662	18.217	181	109	-4.978	17.623	17.623	2.609	2.609
2014 ³⁾	3.526	30.268	15.597	77	35.980	18.360	156	74	-5.712	18.643	18.643	2.686	2.686
2015 ³⁾	3.518	29.770	15.308	114	38.150	19.219	182	94	-8.380	19.686	19.686	2.963	2.963
2016 ³⁾	3.511	30.183	15.716	110	36.571	18.542	178	111	-6.388	19.265	19.265	2.773	2.773

¹⁾ Не располагаје се са поузданим подацима у периоду ратних дејстава
²⁾ Становништво "de facto", процјене
³⁾ Population "de facto", estimations
⁴⁾ Израчунато у односу на попис становништва из 2013. године
⁵⁾ Calculated on the basis of the Census 2013



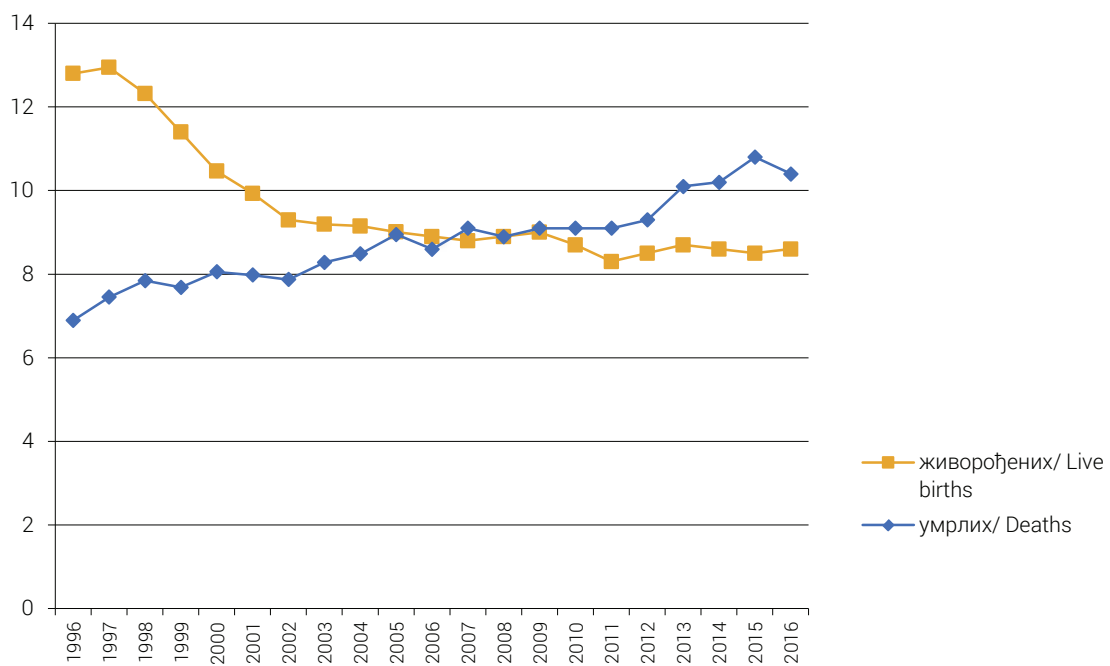
Графикон 2. Природно кретање становништва
Graph 2. Population natural change

10. СТОПЕ ПРИРОДНОГ КРЕТАЊА СТАНОВНИШТВА Population natural change rates

Година	На 1000 становника			Умрла дојенчад на 1000 живорођених	Склопљени бракови на 1000 становника	Разведени бракови на 1000 склопљених
	живорођених	умрлих	природни прираштај			
Year	Per 1000 inhabitants			Deaths	Natural increase	Divorces per 1000 marriages
	Live births	Deaths	Natural increase			
1992-1995 ¹⁾
1996	12,8	6,9	5,9	14,0	5,8	
1997	12,9	7,5	5,5	12,4	6,2	79,0
1998	12,3	7,9	4,5	11,0	6,1	87,7
1999	11,4	7,7	3,7	10,1	6,0	88,8
2000	10,5	8,1	2,4	9,7	5,8	88,1
2001	9,9	8,0	1,9	7,6	5,3	104,7
2002	9,3	7,9	1,4	9,4	5,3	112,9
2003	9,2	8,3	0,9	7,6	5,4	92,5
2004	9,1	8,5	0,7	7,2	5,8	68,4
2005	9,0	9,0	0,1	6,7	5,6	81,3
2006	8,9	8,6	0,2	7,5	5,6	77,2
2007	8,8	9,1	-0,3	6,8	6,1	77,7
2008	8,9	8,9	0,0	6,9	5,8	61,8
2009	9,0	9,1	-0,1	6,5	5,4	67,9
2010	8,7	9,1	-0,4	6,4	5,1	85,8
2011	8,3	9,1	-0,8	5,8	5,0	120,5
2012	8,5	9,3	-0,8	5,4	4,8	125,8
2013	8,7	10,1	-1,4	5,9	5,0	148,0
2014	8,6	10,2	-1,6	5,2	5,3	144,1
2015	8,5	10,8	-2,3	6,1	5,6	150,5
2016	8,6	10,4	-1,8	5,9	5,5	143,9

¹⁾ Не располаже се са поузданим подацима у периоду ратних дејстава

¹⁾ We do not dispose of the data for the period of the war



Графикон 3. Стопе природног кретања становништва
Graph 3. Population natural change rates

11. ЖИВОРОЂЕНИ ПРЕМА СТАРОСТИ МАЈКЕ

Live births by mother's age

Година Year	Старост мајке Mother's age										
	Укупно Total	испод 15 Under 15	15-19	20-24	25-29	30-34	35-39	40-44	45-49	50 и више 50 and more	непознато Unknown
	1992-1995 ¹⁾
1996	46.594	10	3.751	13.769	13.760	9.292	4.316	724	47	5	920
1997	48.397	13	4.403	15.681	13.217	8.609	3.609	733	51	4	2.077
1998	45.007	2	3.191	14.515	12.937	7.971	3.577	756	53	4	2.001
1999	42.464	1	2.980	13.546	12.486	7.681	3.343	702	40	3	1.682
2000	39.563	4	2.528	12.579	12.161	7.144	3.272	693	34	3	1.145
2001	37.717	15	2.617	12.197	11.641	6.656	2.904	641	43	4	999
2002	35.587	14	2.348	11.282	11.379	6.396	2.786	608	21	0	753
2003	35.234	9	2.191	11.067	11.320	6.602	2.761	541	27	0	716
2004	35.151	11	2.171	11.015	11.442	6.538	2.837	550	27	2	558
2005	34.627	7	2.082	10.464	11.562	6.765	2.660	549	27	1	510
2006	34.033	8	2.065	9.964	11.370	6.969	2.555	507	29	1	565
2007	33.835	6	2.024	9.656	11.361	7.142	2.602	513	41	1	489
2008	34.176	13	2.102	9.352	11.818	7.438	2.693	561	29	0	170
2009	34.550	10	1.972	9.040	12.080	7.925	2.821	544	23	2	133
2010	33.528	8	1.792	8.293	11.690	7.985	3.027	557	30	1	145
2011	31.811	8	1.618	7.568	11.209	7.868	2.880	518	27	3	112
2012	32.547	4	1.551	7.420	11.398	8.271	3.164	617	24	2	96
2013	30.684	5	1.383	6.546	10.695	8.228	3.144	581	38	2	62
2014	30.268	4	1.343	6.090	10.332	8.468	3.293	597	36	4	101
2015	29.770	4	1.314	5.853	10.021	8.520	3.356	603	28	4	67
2016	30.183	4	1.288	6.142	9.847	8.658	3.553	613	32	2	44

¹⁾ Не располаже се са поузданим подацима у периоду ратних дејстава

¹⁾ We do not dispose of the data for the period of the war

12. СТРУКТУРА ЖИВОРОЂЕНИХ ПРЕМА СТАРОСТИ МАЈКЕ У (%)
Distribution of live births by mother's age (%)

Година Year	Старост мајке Mother's age										
	Укупно Total	испод 15 Under 15	15-19	20-24	25-29	30-34	35-39	40-44	45-49	50 и више 50 and more	непознато Unknown
	1992-1995 ¹⁾
1996	100	0,0	8,1	29,6	29,5	19,9	9,3	1,6	0,1	0,0	2,0
1997	100	0,0	9,1	32,4	27,3	17,8	7,5	1,5	0,1	0,0	4,3
1998	100	0,0	7,1	32,3	28,7	17,7	7,9	1,7	0,1	0,0	4,4
1999	100	0,0	7,0	31,9	29,4	18,1	7,9	1,7	0,1	0,0	4,0
2000	100	0,0	6,4	31,8	30,7	18,1	8,3	1,8	0,1	0,0	2,9
2001	100	0,0	6,9	32,3	30,9	17,6	7,7	1,7	0,1	0,0	2,6
2002	100	0,0	6,6	31,7	32,0	18,0	7,8	1,7	0,1	0,0	2,1
2003	100	0,0	6,2	31,4	32,1	18,7	7,8	1,5	0,1	0,0	2,0
2004	100	0,0	6,2	31,3	32,6	18,6	8,1	1,6	0,1	0,0	1,6
2005	100	0,0	6,0	30,2	33,4	19,5	7,7	1,6	0,1	0,0	1,5
2006	100	0,0	6,1	29,3	33,4	20,5	7,5	1,5	0,1	0,0	1,7
2007	100	0,0	6,0	28,5	33,6	21,1	7,7	1,5	0,1	0,0	1,4
2008	100	0,0	6,2	27,4	34,6	21,8	7,9	1,6	0,1	0,0	0,5
2009	100	0,0	5,7	26,2	34,9	22,9	8,2	1,6	0,1	0,0	0,4
2010	100	0,0	5,3	24,7	34,9	23,8	9,0	1,7	0,1	0,0	0,4
2011	100	0,0	5,1	23,8	35,2	24,7	9,1	1,6	0,1	0,0	0,4
2012	100	0,0	4,8	22,8	35,0	25,4	9,7	1,9	0,1	0,0	0,3
2013	100	0,0	4,5	21,3	34,9	26,8	10,3	1,9	0,1	0,0	0,2
2014	100	0,0	4,5	20,1	34,1	28,0	10,9	2,0	0,1	0,0	0,3
2015	100	0,0	4,4	19,7	33,7	28,6	11,3	2,0	0,1	0,0	0,2
2016	100	0,0	4,3	20,4	32,6	28,7	11,8	2,0	0,1	0,0	0,1

¹⁾ Не располаже се са поузданим подацима у периоду ратних дејстава

¹⁾ We do not dispose of the data for the period of the war

13. ЖИВОРОЂЕНИ ПРЕМА СТАРОСТИ И ГОДИНИ РОЂЕЊА МАЈКЕ И РЕДУ РОЂЕЊА У 2016. ГОДИНИ
Live births by order, age and year of birth of the mother in 2016

		Ред рођења						
		Birth order						
Старост	Година рођења	прво	друго	треће	четврто	пето и више	непознато	укупно
Age	Year of birth	First	Second	Third	Fourth	Fifth and more	Unknown	Total
12	2004	0	0	0	0	0	0	0
	2003	0	0	0	0	0	0	0
13	2003	0	0	0	0	0	0	0
	2002	0	0	0	0	0	0	0
14	2002	1	0	0	0	0	0	1
	2001	2	1	0	0	0	0	3
15	2001	9	0	0	0	0	0	9
	2000	13	1	0	0	0	0	14
16	2000	23	0	0	0	0	0	23
	1999	46	4	0	0	0	0	50
17	1999	62	6	0	0	0	0	68
	1998	59	7	1	0	0	0	67
18	1998	114	12	2	1	0	0	129
	1997	186	16	2	0	0	1	205
19	1997	281	38	3	0	0	0	322
	1996	352	44	2	3	0	0	401
20	1996	431	74	4	0	0	0	509
	1995	441	78	4	1	0	2	526
21	1995	480	120	12	2	1	1	616
	1994	400	109	8	2	0	0	519
22	1994	452	145	17	3	0	0	617
	1993	345	142	11	6	2	2	508
23	1993	428	168	31	4	2	2	635
	1992	430	197	33	10	1	3	674
24	1992	444	224	48	6	1	1	724
	1991	503	263	41	3	4	0	814
25	1991	534	278	60	8	6	1	887
	1990	531	294	62	16	3	0	906
26	1990	553	355	55	11	3	1	978
	1989	517	358	57	13	6	0	951
27	1989	499	346	85	14	6	1	951
	1988	579	421	72	11	1	3	1.087
28	1988	497	411	91	15	9	2	1.025
	1987	516	445	79	15	11	0	1.066

наставак/continued

		Ред рођења						
		Birth order						
Старост	Година рођења	прво	друго	треће	четврто	пето и више	непознато	укупно
Age	Year of birth	First	Second	Third	Fourth	Fifth and more	Unknown	Total
29	1987	459	382	125	22	5	5	998
	1986	425	440	109	20	4	0	998
30	1986	412	458	119	25	9	1	1.024
	1985	404	429	144	29	15	0	1.021
31	1985	374	442	129	24	10	0	979
	1984	327	420	135	28	13	1	924
32	1984	313	423	146	27	16	2	927
	1983	277	387	136	28	7	2	837
33	1983	255	392	144	33	11	4	839
	1982	231	347	131	28	13	2	752
34	1982	205	340	146	32	14	0	737
	1981	169	281	125	29	11	3	618
35	1981	155	261	134	22	17	1	590
	1980	127	212	108	27	16	0	490
36	1980	133	204	136	31	15	1	520
	1979	91	167	73	21	9	1	362
37	1979	109	154	102	21	14	2	402
	1978	78	129	76	21	18	1	323
38	1978	64	107	70	21	17	1	280
	1977	65	81	48	19	14	0	227
39	1977	43	80	52	20	7	0	202
	1976	47	57	27	15	10	1	157
40	1976	38	37	29	17	14	0	135
	1975	29	37	36	14	13	0	129
41	1975	35	28	29	6	2	0	100
	1974	18	19	13	6	6	0	62
42	1974	18	17	13	3	2	0	53
	1973	11	13	6	4	4	0	38
43	1973	10	13	5	5	3	0	36
	1972	8	3	6	1	4	1	23
44	1972	12	3	6	2	1	0	24
	1971	4	3	5	0	1	0	13
45	1971	6	2	1	0	1	0	10
	1970	1	2	0	1	2	0	6
46	1970	2	2	2	0	0	0	6
	1969	0	0	1	1	0	0	2

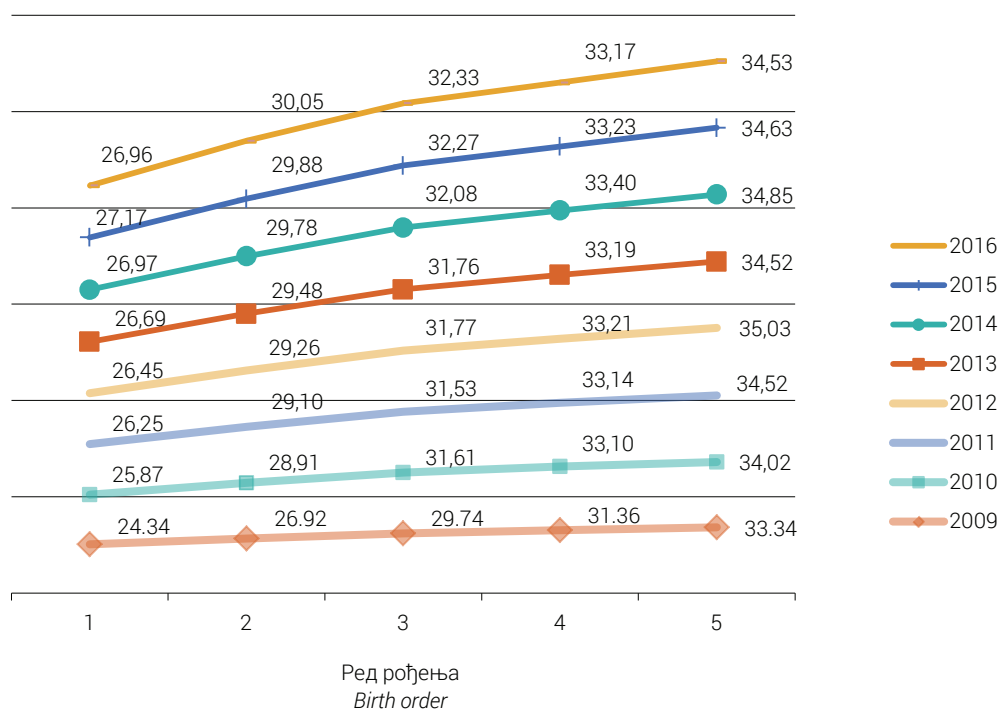
наставак/continued

		Ред рођења						
		Birth order						
Старост	Година рођења	прво	друго	треће	четврто	пето и више	непознато	укупно
Age	Year of birth	First	Second	Third	Fourth	Fifth and more	Unknown	Total
47	1969	2	1	0	0	0	0	3
	1968	0	1	1	0	0	0	2
48	1968	0	1	0	0	0	0	1
	1967	0	0	0	0	0	0	0
49	1967	1	0	0	0	0	0	1
	1966	1	0	0	0	0	0	1
50 и више/ 50 and more	1966 и раније	1	1	0	0	0	0	2
	1966 and earlier							
непознато/ Unknown		38	3	0	1	1	1	44
Укупно/Total		14.726	10.936	3.348	748	375	50	30.183

14. ПРОСЈЕЧНА СТАРОСТ МАЈКЕ ПРЕМА РЕДУ РОЂЕЊА ЖИВОРОЂЕНЕ ДЈЕЦЕ

Average mother's age by birth order of live births

Година	прво	друго	треће	четврто	пето и више
Year	First	Second	Third	Fourth	Fifth and more
2004	24,34	26,92	29,74	31,36	33,34
2005	24,41	27,80	30,59	32,32	34,02
2006	24,51	27,92	30,55	32,20	33,79
2007	24,76	27,93	30,57	32,55	34,12
2008	24,94	28,15	30,83	32,76	34,08
2009	25,25	28,33	30,98	32,60	34,05
2010	25,87	28,91	31,61	33,10	34,02
2011	26,25	29,10	31,53	33,14	34,52
2012	26,45	29,26	31,77	33,21	35,03
2013	26,69	29,48	31,76	33,19	34,52
2014	26,97	29,78	32,08	33,40	34,85
2015	27,17	29,88	32,27	33,23	34,63
2016	26,96	30,05	32,33	33,17	34,53



Графикон 4. Посјечна старост мајке према реду живорођене дјеце
Graph 4. Average mother's age by birth order of live births

15. ЖИВОРОЂЕНИ ПРЕМА ПОЛУ, СТАРОСТИ И ГОДИНИ РОЂЕЊА МАЈКЕ У 2016. ГОДИНИ
Live births by sex, age and year of birth of the mother in 2016

		Пол		
Старост	Година рођења	мушки	женски	Укупно
		Sex		
Age	Year of birth	Male	Female	Total
12	2004	0	0	0
	2003	0	0	0
13	2003	0	0	0
	2002	0	0	0
14	2002	0	1	1
	2001	1	2	3
15	2001	4	5	9
	2000	11	3	14
16	2000	14	9	23
	1999	27	23	50
17	1999	34	34	68
	1998	39	28	67
18	1998	71	58	129
	1997	103	102	205
19	1997	174	148	322
	1996	214	187	401
20	1996	264	245	509
	1995	297	229	526
21	1995	310	306	616
	1994	259	260	519
22	1994	326	291	617
	1993	281	227	508
23	1993	324	311	635
	1992	354	320	674
24	1992	381	343	724
	1991	413	401	814
25	1991	465	422	887
	1990	495	411	906
26	1990	492	486	978
	1989	505	446	951
27	1989	496	455	951
	1988	572	515	1.087
28	1988	520	505	1.025
	1987	539	527	1.066
29	1987	504	494	998
	1986	509	489	998

наставак/continued

		Пол		
Старост	Година рођења	мушки	женски	Укупно
		Sex		
Age	Year of birth	Male	Female	Total
30	1986	515	509	1.024
	1985	532	489	1.021
31	1985	504	475	979
	1984	476	448	924
32	1984	467	460	927
	1983	432	405	837
33	1983	453	386	839
	1982	389	363	752
34	1982	389	348	737
	1981	336	282	618
35	1981	295	295	590
	1980	256	234	490
36	1980	259	261	520
	1979	209	153	362
37	1979	194	208	402
	1978	173	150	323
38	1978	167	113	280
	1977	124	103	227
39	1977	109	93	202
	1976	90	67	157
40	1976	64	71	135
	1975	61	68	129
41	1975	49	51	100
	1974	27	35	62
42	1974	27	26	53
	1973	23	15	38
43	1973	20	16	36
	1972	12	11	23
44	1972	12	12	24
	1971	9	4	13
45	1971	5	5	10
	1970	6	0	6
46	1970	4	2	6
	1969	2	0	2
47	1969	1	2	3
	1968	0	2	2
48	1968	0	1	1
	1967	0	0	0
49	1967	1	0	1
	1966	1	0	1

наставак/*continued*

		Пол		
Старост	Година рођења	мушки	женски	Укупно
		Sex		
<i>Age</i>	<i>Year of birth</i>	<i>Male</i>	<i>Female</i>	<i>Total</i>
50 и више / <i>50 and more</i>	1966 и раније <i>1966 and earlier</i>	2	0	2
непознато/ <i>Unknown</i>	9999	23	21	44
Укупно/<i>Total</i>		15.716	14.467	30.183

16. СТОПЕ ФЕРТИЛИТЕТА¹⁾
Fertility rates

		Starost majke									
		Mother's age									
Година	Укупно	испод 15	15-19	20-24	25-29	30-34	35-39	40-44	45-49	50 и више	Стопа укупног фертилитета ⁶⁾
Year	Total	Under 15								50 and more	Total fer.rates ⁶⁾
1996 ²⁾	31,2	0,1	30,7	107,6	96,9	59,9	28,4	5,3	0,5	0,0	1,647
1997 ²⁾	32,4	0,1	36,1	122,5	93,1	55,5	23,7	5,4	0,5	0,0	1,684
1998 ²⁾	30,1	0,0	26,2	113,4	91,1	51,4	23,5	5,5	0,5	0,0	1,558
1999 ³⁾	23,7	0,0	19,9	96,8	84,9	47,4	19,0	4,1	0,3	0,0	1,362
2000 ³⁾	19,7	0,0	16,6	89,6	82,7	44,1	18,6	4,0	0,2	0,0	1,300
2001 ³⁾	18,8	0,0	17,4	87,1	79,2	41,1	16,5	3,7	0,3	0,0	1,400
2002 ⁴⁾	18,2	0,1	18,7	83,1	76,1	45,0	18,3	4,1	0,2	0,0	1,200
2003 ⁴⁾	18,0	0,1	17,4	81,5	75,7	46,5	18,2	3,6	0,2	0,0	1,215
2004 ⁴⁾	17,9	0,1	17,2	81,1	76,6	46,0	18,7	3,7	0,2	0,0	1,217
2005 ⁴⁾	17,7	0,0	16,5	77,1	77,4	47,6	17,5	3,7	0,2	0,0	1,200
2006 ⁴⁾	17,4	0,1	16,4	73,4	76,1	49,0	16,8	3,4	0,2	0,0	1,176
2007 ⁵⁾	35,0	0,0	15,2	68,9	83,4	59,5	20,8	3,6	0,3	0,0	1,258
2008 ⁵⁾	35,7	0,1	15,8	66,7	86,7	62,0	21,5	4,0	0,2	0,0	1,285
2009 ⁵⁾	36,1	0,1	14,8	64,5	88,7	66,1	22,6	3,8	0,2	0,0	1,303
2010 ⁵⁾	35,0	0,1	13,5	59,1	85,8	66,5	24,2	3,9	0,2	0,0	1,266
2011 ⁵⁾	33,3	0,1	12,2	54,0	82,3	65,6	23,0	3,7	0,2	0,0	1,205
2012 ⁶⁾	36,8	0,0	12,3	59,0	97,7	70,0	25,8	4,7	0,2	0,0	1,349
2013 ⁶⁾	34,7	0,0	11,0	52,2	91,8	69,7	25,7	4,4	0,3	0,0	1,276
2014 ⁶⁾	34,2	0,0	10,7	48,6	88,8	71,9	26,9	4,6	0,3	0,0	1,258
2015 ⁶⁾	33,7	0,0	10,5	46,8	86,3	72,5	27,5	4,6	0,2	0,0	1,242
2016 ⁶⁾	35,7	0,0	11,0	55,6	80,5	70,2	29,0	5,2	0,2	0,0	1,258

¹⁾ Специфичне стопе фертилитета представљају однос између броја живорођене дјеце од мајке одређене старости према 1000 жена те исте старости
¹⁾ Fertility rates represent a ratio between a number of live born children by a mother of certain age by 1000 women of the same age

²⁾ За године 1996, 1997. и 1998. стопе су рађене на бази пројекције броја становника за БиХ за 1995. коју је урадио одсјек за становништво Уједињених нација, Ревизија 1998.

²⁾ For the years 1996, 1997 and 1998 the rates are based on the projections on a number of population in B&H for 1995 prepared by the UN Population Division, Revision 1998

³⁾ За године 1999, 2000. и 2001. стопе су рађене на бази пројекције броја становника за БиХ за 2000. коју је урадио одсјек за становништво Уједињених нација, Ревизија 2000.

³⁾ For the years 1999, 2000 and 2001 the rates are based on the projections on a number of population in B&H for 2000 prepared by the UN Population Division, Revision 2000

⁴⁾ За године 2002, 2003, 2004, 2005. и 2006. стопе су рађене на бази процјене броја становника за БиХ за 2002. која је урађена у Агенцији за статистику БиХ

⁴⁾ For years 2002, 2003, 2004, 2005 and 2006 the rates are based on the estimate of a number of population in B&H for 2002 prepared by Agency for statistics of B&H

⁵⁾ За године 2007, 2008, 2009, 2010. и 2011. стопе су рађене на бази старосне и полне структуре из Анкете о потрошњи домаћинства из 2007. године примјењене на процјењени број становника БиХ из овог билтена

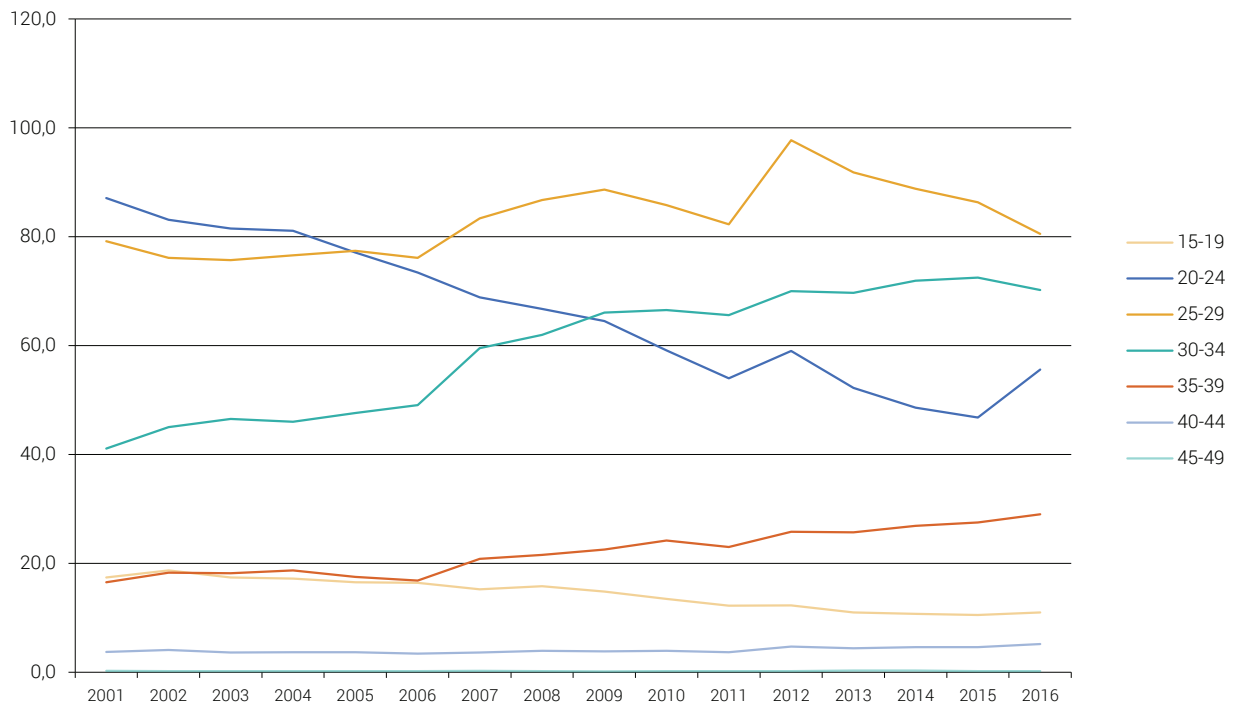
⁵⁾ For the years 2007, 2008, 2009, 2010 and 2011 the rates are based on the estimate on age and sex structure from Household Budget Survey in B&H 2007 applied to the total number of population from this Bulletin

⁶⁾ За 2012, 2013, 2014. и 2015. стопе су рађене на бази старосне и полне структуре из Анкете о потрошњи домаћинства из 2012. године примјењене на процјењени број становника БиХ из овог билтена, а за 2016. према претходној процјени старосне структуре

⁶⁾ For the year 2012, 2013, 2014 and 2015 the rates are based on the estimate on age and sex structure from Household Budget Survey in B&H 2012 applied to the total number of population from this Bulletin, for 2016 based on preliminary estimation of age and sex structure

⁷⁾ Стопа укупног фертилитета представља укупан број живорођене дјеце на једну жену

⁷⁾ Total fertility rate represents the total number of live births by a female



Графикон 5. Специфичне стопе фертилитета
Graph 5. Age-specific fertility rates

17. ЖИВОРОЂЕНИ ПО РЕДУ РОЂЕЊА
Live births by order

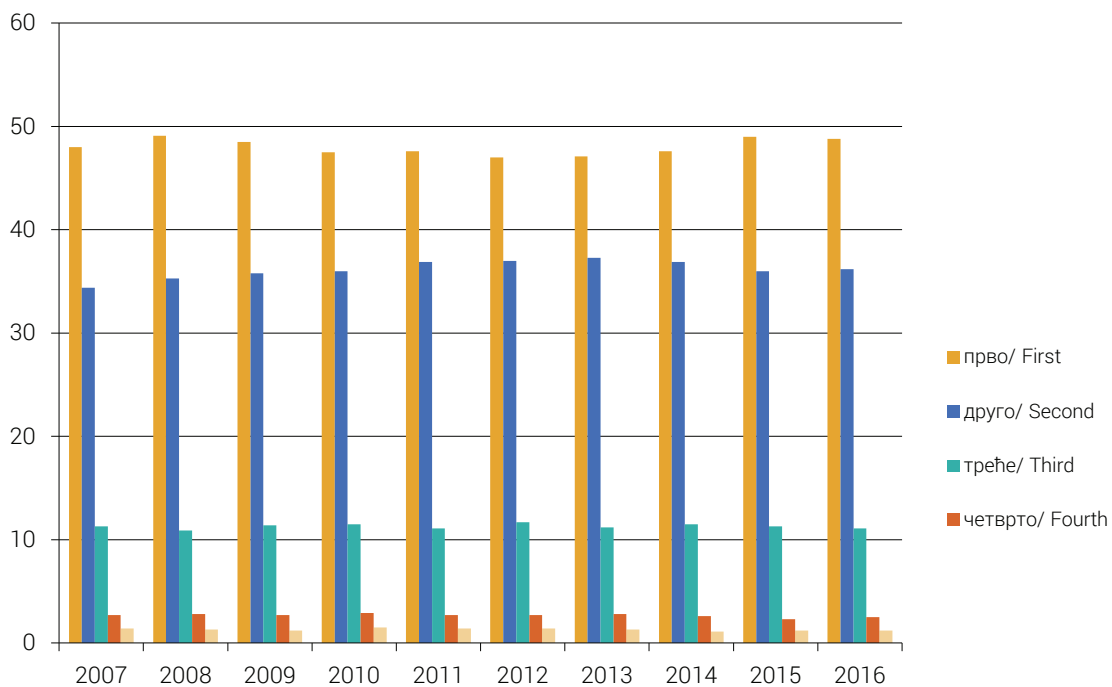
Година	Ред рођења						
	Укупно	прво	друго	треће	четврто	пето и више	непознато
	<i>Birth order</i>						
<i>Year</i>	<i>Total</i>	<i>First</i>	<i>Second</i>	<i>Third</i>	<i>Fourth</i>	<i>Fifth and more</i>	<i>Unknown</i>
1996	46.594	18.991	16.662	7.025	1.753	978	1.185
1997	48.397	20.667	16.775	6.400	1.534	813	2.208
1998	45.007	19.117	15.406	5.606	1.476	738	2.664
1999	42.464	18.487	14.549	5.443	1.413	840	1.732
2000	39.563	17.113	13.785	5.133	1.372	767	1.393
2001	37.717	16.895	13.068	4.530	1.273	699	1.252
2002	35.587	16.049	12.536	4.292	1.195	617	898
2003	35.234	16.003	12.367	4.129	1.199	598	938
2004	35.151	16.670	11.962	4.070	1.112	564	773
2005	34.627	16.582	11.813	3.976	1.069	529	658
2006	34.033	16.392	11.715	3.765	936	470	755
2007	33.835	16.252	11.632	3.817	926	467	741
2008	34.176	16.784	12.059	3.719	952	456	206
2009	34.550	16.740	12.374	3.938	944	419	135
2010	33.528	15.918	12.065	3.859	970	504	212
2011	31.811	15.147	11.725	3.524	865	463	87
2012	32.547	15.287	12.048	3.789	890	468	65
2013	30.684	14.451	11.448	3.438	850	396	101
2014	30.268	14.413	11.172	3.487	769	342	85
2015	29.770	14.598	10.709	3.361	686	357	59
2016	30.183	14.726	10.936	3.348	748	375	50

18. СТРУКТУРА ЖИВОРОЂЕНИХ ПО РЕДУ РОЂЕЊА (%)
Distribution of live births by order

Година	Ред рођења						
	Укупно	прво	друго	треће	четврто	пето и више	непознато
	<i>Birth order</i>						
<i>Year</i>	<i>Total</i>	<i>First</i>	<i>Second</i>	<i>Third</i>	<i>Fourth</i>	<i>Fifth and more</i>	<i>Unknown</i>
1996	100	40,8	35,8	15,1	3,8	1,2	2,5
1997	100	42,7	34,7	13,2	3,2	1,0	4,6
1998	100	42,5	34,2	12,5	3,3	0,9	5,9
1999	100	43,5	34,3	12,8	3,3	2,0	4,1
2000	100	43,3	34,8	13,0	3,5	1,9	3,5
2001	100	44,8	34,6	12,0	3,4	1,9	3,3
2002	100	45,1	35,2	12,1	3,4	1,7	2,5
2003	100	45,4	35,1	11,7	3,4	1,7	2,7

наставак/continued

Година	Ред рођења						
	Укупно	прво	друго	треће	четврто	пето и више	непознато
Year	Total	First	Second	Third	Fourth	Fifth and more	Unknown
2004	100	47,4	34,0	11,6	3,2	1,6	2,2
2005	100	47,9	34,1	11,5	3,1	1,5	1,9
2006	100	48,2	34,4	11,1	2,8	1,4	2,2
2007	100	48,0	34,4	11,3	2,7	1,4	2,2
2008	100	49,1	35,3	10,9	2,8	1,3	0,6
2009	100	48,5	35,8	11,4	2,7	1,2	0,4
2010	100	47,5	36,0	11,5	2,9	1,5	0,6
2011	100	47,6	36,9	11,1	2,7	1,4	0,3
2012	100	47,0	37,0	11,7	2,7	1,4	0,2
2013	100	47,1	37,3	11,2	2,8	1,3	0,3
2014	100	47,6	36,9	11,5	2,6	1,1	0,3
2015	100	49,0	36,0	11,3	2,3	1,2	0,2
2016	100	48,8	36,2	11,1	2,5	1,2	0,2



Графикон 6. Структура живорођених по реду рођења
Graph 6. Distribution of live births by order

19. ЖИВОРОЂЕНИ ПРЕМА БРАЧНОМ СТАТУСУ, СТАРОСТИ И ГОДИНИ РОЂЕЊА МАЈКЕ У 2016. ГОДИНИ
Live births by marital status, age and year of birth of the mother in 2016

		Брачни статус					
Старост	Година рођења	У браку	Ван брака - родитељи живе заједно	Ван брака - родитељи не живе заједно	Непознато	Укупно	
		Marital status					
Age	Year of birth	Legitimate	Outside marriage - the parents are living together	Outside marriage - the parents do not live together	Unknown	Total	
12	2004	0	0	0	0	0	
	2003	0	0	0	0	0	
13	2003	0	0	0	0	0	
	2002	0	0	0	0	0	
14	2002	0	1	0	0	1	
	2001	0	3	0	0	3	
15	2001	1	6	2	0	9	
	2000	0	11	3	0	14	
16	2000	2	17	4	0	23	
	1999	13	31	6	0	50	
17	1999	19	42	7	0	68	
	1998	24	34	9	0	67	
18	1998	75	47	7	0	129	
	1997	137	56	12	0	205	
19	1997	232	81	9	0	322	
	1996	290	95	16	0	401	
20	1996	431	64	14	0	509	
	1995	425	88	13	0	526	
21	1995	526	76	14	0	616	
	1994	444	64	11	0	519	
22	1994	510	85	22	0	617	
	1993	434	65	9	0	508	
23	1993	555	63	17	0	635	
	1992	577	77	20	0	674	
24	1992	644	62	18	0	724	
	1991	738	63	13	0	814	
25	1991	800	72	15	0	887	
	1990	835	60	11	0	906	
26	1990	904	63	11	0	978	
	1989	877	61	13	0	951	
27	1989	862	74	15	0	951	
	1988	1004	74	9	0	1.087	
28	1988	943	69	13	0	1.025	
	1987	995	59	12	0	1.066	

наставак/continued

Брачни статус						
Старост	Година рођења	У браку	Ван брака - родитељи живе заједно	Ван брака - родитељи не живе заједно	Непознато	Укупно
Marital status						
Age	Year of birth	Legitimate	Outside marriage - the parents are living together	Outside marriage - the parents do not live together	Unknown	Total
29	1987	937	49	12	0	998
	1986	932	59	7	0	998
30	1986	952	57	15	0	1.024
	1985	947	58	16	0	1.021
31	1985	904	63	12	0	979
	1984	850	63	11	0	924
32	1984	851	66	10	0	927
	1983	764	65	8	0	837
33	1983	779	51	9	0	839
	1982	692	53	7	0	752
34	1982	675	52	10	0	737
	1981	556	52	10	0	618
35	1981	535	45	10	0	590
	1980	429	50	11	0	490
36	1980	470	45	5	0	520
	1979	315	37	10	0	362
37	1979	355	41	6	0	402
	1978	286	29	8	0	323
38	1978	253	24	3	0	280
	1977	197	24	6	0	227
39	1977	182	18	2	0	202
	1976	126	24	7	0	157
40	1976	119	15	1	0	135
	1975	105	21	3	0	129
41	1975	81	15	4	0	100
	1974	52	8	2	0	62
42	1974	46	5	2	0	53
	1973	34	4	0	0	38
43	1973	27	4	5	0	36
	1972	18	4	1	0	23
44	1972	24	0	0	0	24
	1971	12	0	1	0	13
45	1971	6	3	1	0	10
	1970	6	0	0	0	6

наставак/continued

		Брачни статус					
Старост	Година рођења	У браку	Ван брака - родитељи живе заједно	Ван брака - родитељи не живе заједно	Непознато	Укупно	
		Marital status					
Age	Year of birth	Legitimate	Outside marriage - the parents are living together	Outside marriage - the parents do not live together	Unknown	Total	
46	1970	4	1	1	0	6	
	1969	2	0	0	0	2	
47	1969	3	0	0	0	3	
	1968	2	0	0	0	2	
48	1968	1	0	0	0	1	
	1967	0	0	0	0	0	
49	1967	1	0	0	0	1	
	1966	1	0	0	0	1	
50 и више/ 50 or more	1966 и раније 1966 and earlier	2	0	0	0	2	
непознато/ Unknown	9999	29	4	11	0	44	
Укупно/Total		26.859	2.772	552	0	30.183	

20. ЖИВОРОЂЕНИ ПРЕМА ШКОЛСКОЈ СПРЕМИ МАЈКЕ И ОЦА У 2016. ГОДИНИ

Live births by educational attainment of mother and father in 2016

Школска спрема мајке	Укупно	Školska sprema oca									
		Без школе	Непотпуна основна школа	Основна школа	Средња школа	Специјализација након средње школе	Виша школа	Висока школска спрема	Магистериј	Докторат	Непознато
Educational attainment of mother	Total	Educational attainment of father									
		Without education	Incomplete basic school	Basic school	Secondary school	Specialization after high school	Non-university high school	University degree	Master degree	Doctorate	Unknown
Укупно/ Total	30.183	110	164	1.695	20.657	40	1.068	4.695	507	87	1.160
Без школе/ Without education	167	77	15	24	18	0	1	1	1	0	30
Непотпуна основна школа Incomplete basic school	260	7	66	75	78	1	0	0	0	0	33
Основна школа/ Basic school	2.741	7	50	876	1621	3	13	18	1	0	152
Средња школа/ Secondary school	17.636	14	30	665	14.818	18	409	1.193	98	12	379
Специјализација након средње школе / Specialization after high school	32	0	0	0	13	8	1	8	0	0	2
Виша школа/ Non-university high school	1.504	1	1	13	858	5	363	205	40	5	13
Висока школска спрема/ University degree	6.461	3	2	29	2.917	3	214	2.978	213	49	53
Магистериј/ Master degree	733	0	0	1	257	1	55	262	138	13	6

наставак/continued

Школска спрема мајке	Укупно	Školska sprema oca									
		Без школе	Непотпуна основна школа	Основна школа	Средња школа	Специјализација након средње школе	Виша школа	Висока школска спрема	Магистериј	Докторат	Непознато
Educational attainment of mother	Total	Educational attainment of father									
		Without education	Incomplete basic school	Basic school	Secondary school	Specialization after high school	Non-university high school	University degree	Master degree	Doctorate	Unknown
Докторат/ Doctorate	74	1	0	1	17	1	6	26	13	8	1
Непознато/ Unknown	575	0	0	11	60	0	6	4	3	0	491

21. ЖИВОРОЂЕНИ ПО МЈЕСЕЦУ РОЂЕЊА И ДАНУ У 2016. ГОДИНИ

Live births by month and day in 2016

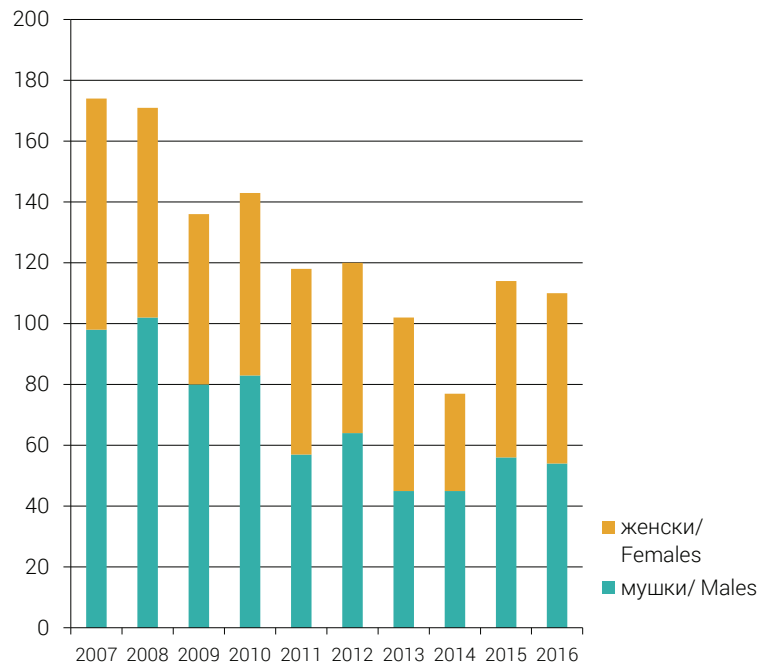
Дан/Day	Мјесец												Укупно/ Total
	Month												
	M1	M2	M3	M4	M5	M6	M7	M8	M9	M10	M11	M12	
Д1	59	79	85	84	72	87	91	109	113	86	84	80	1.029
Д2	57	80	73	57	66	64	60	92	96	71	90	77	883
Д3	67	110	71	56	75	85	71	86	75	99	106	60	961
Д4	88	92	97	94	96	56	115	93	63	111	84	64	1.053
Д5	109	92	57	94	90	55	83	101	92	92	67	85	1.017
Д6	83	40	69	95	103	83	63	71	89	79	71	99	945
Д7	73	62	94	80	69	78	85	63	115	94	83	86	982
Д8	98	90	89	93	62	90	110	80	107	76	86	68	1.049
Д9	65	101	96	76	74	86	79	99	125	72	75	88	1.036
Д10	63	91	87	46	86	89	70	103	59	99	93	76	962
Д11	79	84	84	80	83	66	92	106	61	103	88	65	991
Д12	72	102	72	86	72	55	81	111	77	97	66	80	971
Д13	99	75	60	78	86	65	103	88	102	75	58	93	982
Д14	98	73	77	84	66	91	88	58	93	93	84	67	972
Д15	96	74	75	83	52	83	96	80	120	63	92	86	1.000
Д16	67	90	75	55	72	85	67	88	95	73	92	83	942
Д17	60	84	78	54	76	104	67	99	62	102	88	57	931
Д18	92	91	94	78	90	83	94	100	88	96	103	71	1.080
Д19	100	95	58	81	89	64	105	90	102	111	61	76	1.032
Д20	89	63	62	69	82	89	106	63	111	98	52	83	967
Д21	82	68	100	86	62	93	101	72	133	113	78	88	1.076
Д22	90	76	98	69	51	84	87	101	91	70	79	67	963
Д23	72	98	79	71	72	92	71	98	106	84	84	102	1.029
Д24	53	83	88	57	88	98	55	125	76	86	94	66	969
Д25	76	86	86	75	88	60	102	77	79	86	77	44	936
Д26	100	69	56	92	84	71	106	85	80	95	69	73	980
Д27	86	68	55	84	84	85	106	77	91	105	54	96	991

наставак/*continued*

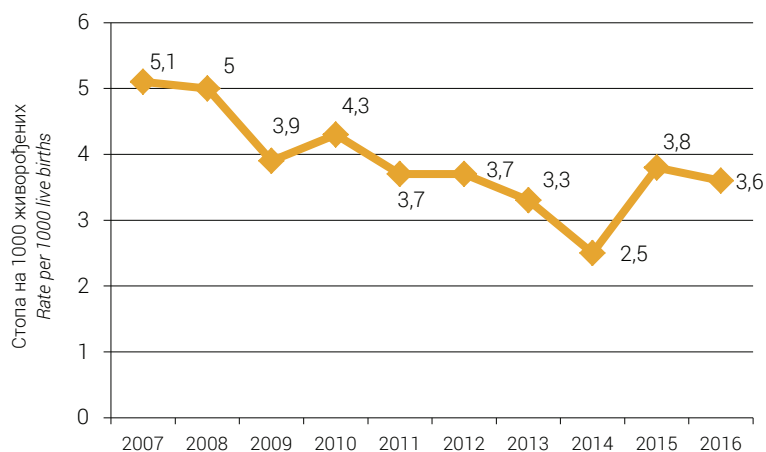
Дан/ <i>Day</i>	Мјесец												Укупно/ Total
	Month												
	M1	M2	M3	M4	M5	M6	M7	M8	M9	M10	M11	M12	
Д28	93	70	85	78	67	98	104	61	91	89	82	87	1.005
Д29	95	70	61	69	71	77	118	103	89	71	110	79	1.013
Д30	65		83	60	73	88	76	91	93	64	94	80	867
Д31	68		75		92		82	87		96		69	569
Укупно/<i>Total</i>	2.494	2.356	2.419	2.264	2.393	2.404	2.734	2.757	2.774	2.749	2.444	2.395	30.183

22. МРТВОРОЂЕНИ ПРЕМА ПОЛУ И СТОПЕ МРТВОРОЂЕНИХ *Stillbirths by sex, stillbirths rates*

Година	Укупно	женски	мушки	Мртворођени на 1000 живорођених
Year	Total	Females	Males	Stillbirths per 1000 live births
2001	193	95	98	5,1
2002	138	61	77	3,9
2003	150	59	91	4,3
2004	168	74	94	4,8
2005	147	62	85	4,2
2006	137	54	83	4,0
2007	174	76	98	5,1
2008	171	69	102	5,0
2009	136	56	80	3,9
2010	143	60	83	4,3
2011	118	61	57	3,7
2012	120	56	64	3,7
2013	102	57	45	3,3
2014	77	32	45	2,5
2015	114	58	56	3,8
2016	110	56	54	3,6



Графикон 7. Мртворођена дјеца према полу
Graph 7. Stillbirths children by sex



Графикон 8. Стопе мртворођених
Graph 8. Stillbirths rates

23. МРТВОРОЂЕНИ ПРЕМА СТАРОСТИ МАЈКЕ И РЕДУ РОЂЕЊА МРТВОРОЂЕНЕ ДЈЕЦЕ У 2016. ГОДИНИ Stillbirths by age of mother and total birth order in 2016

Старост мајке						
Ред рођења	Свега	Isпод 15	15 - 19	20 - 24	25 - 29	30 - 34
Age of mother (years)						
Total birth order	All Ages	Under 15	15 - 19	20 - 24	25 - 29	30 - 34
Укупно/Total	110	0	6	19	33	27
Прво/First	73	0	5	17	25	17
Друго/Second	19	0	1	2	6	5
Треће/Third	10	0	0	0	2	3
Четврто и више/ Fourth and more	7	0	0	0	0	2
Непознато/Unknown	1	0	0	0	0	0

Старост мајке					
Ред рођења	Свега	35 - 39	40 - 44	45 и више	непознато
Age of mother (years)					
Total birth order	All Ages	35 - 39	40 - 44	45 and more	Unknown
Укупно/Total	110	19	6	0	0
Прво/First	73	9	0	0	0
Друго/Second	19	5	0	0	0
Треће/Third	10	1	4	0	0
Четврто и више/ Fourth and more	7	3	2	0	0
Непознато/Unknown	1	1	0	0	0

24. УМРЛИ ПО ПОЛУ И МЈЕСТУ СМРТИ
Death by sex and place of death

Година	Укупно	женски	мушки	Мјесто смрти			% умрлих у здравственој установи
				Здравствена установа	Друго мјесто	Непознато	
Year	Total	Females	Males	Place of death			Percentage of deaths in medical facility
				Medical facility	Other place	Unknown	
1992-1995 ¹⁾
1996	25.152	11.200	13.952	10.218	14.934	...	41
1997	27.875	12.691	15.184	11.519	16.356	...	41
1998	28.679	13.376	15.303	13.084	15.595	...	46
1999	28.637	13.476	15.161	13.503	15.134	...	47
2000	30.482	14.424	16.058	13.489	16.993	...	44
2001	30.325	14.123	16.202	11.915	18.410	...	39
2002	30.155	14.508	15.647	11.488	18.647	...	38
2003	31.757	15.167	16.590	12.210	19.547	...	38
2004	32.616	15.836	16.780	12.886	19.730	...	40
2005	34.402	16.384	18.018	13.933	20.469	...	41
2006	33.221	15.913	17.308	13.636	19.585	...	41
2007	35.044	16.890	18.154	14.713	20.331	...	42
2008	34.026	16.339	17.687	14.890	19.136	...	44
2009	34.904	17.020	17.884	15.519	19.385	...	44
2010	35.118	17.218	17.900	15.922	19.196	...	45
2011	35.028	17.063	17.965	16.676	18.352	...	48
2012	35.817	17.381	18.436	17.260	18.557	...	48
2013	35.662	17.445	18.217	17.043	18.619	...	48
2014	35.980	17.620	18.360	16.847	19.017	116	47
2015	38.150	18.931	19.219	17.686	20.286	178	46
2016	36.571	18.029	18.542	17.171	18.985	415	47

¹⁾ Не располаже се поузданим подацима у периоду ратних дејстава

¹⁾ We do not dispose of the data for the period of the war

25. УМРЛИ ПО СТАРОСТИ И ПОЛУ
Deaths by age and sex

Год.	Пол	Укупно	0-4	5-9	10-14	15-19	20-24	25-29	30-34	35-39	40-44	45-49	50-54	55-59	60-64	65-69	70-74	75-79	80-84	85 и више	непознато
Year	Sex	Total																		85 and more	Unknown
2005	свега/All	34.402	284	38	45	101	165	173	203	304	547	961	1.546	1.945	2.580	5.062	6.448	6.567	4.487	2.913	33
	женски/ Females	16.384	122	17	12	22	53	39	70	110	172	310	480	634	970	2.088	3.056	3.461	2.829	1.923	16
	мушки/ Males	18.018	162	21	33	79	112	134	133	194	375	651	1.066	1.311	1.610	2.974	3.392	3.106	1.658	990	17
2006	свега/All	33.221	292	33	51	93	149	171	200	266	553	944	1.599	1.946	2.229	4.553	6.212	6.437	4.504	2.933	56
	женски/ Females	15.913	112	13	26	29	43	51	65	87	178	334	506	654	838	1.859	2.891	3.356	2.878	1.968	25
	мушки/ Males	17.308	180	20	25	64	106	120	135	179	375	610	1.093	1.292	1.391	2.694	3.321	3.081	1.626	965	31
2007	свега/All	35.044	268	43	29	101	149	178	209	285	538	1.012	1.762	2.098	2.437	4.588	6.389	6.937	4.838	3.145	38
	женски/ Females	16.890	118	22	12	26	41	43	70	87	193	329	566	697	915	1.914	2.938	3.688	3.064	2.147	20
	мушки/ Males	18.154	150	21	17	75	108	135	139	198	345	683	1.196	1.401	1.522	2.674	3.451	3.249	1.774	998	18
2008	свега/All	34.026	269	28	52	98	158	169	187	268	469	947	1.497	2.090	2.262	3.968	6.203	6.795	5.132	3.399	35
	женски/ Females	16.339	116	8	19	25	35	31	55	88	149	327	450	723	780	1.620	2.878	3.593	3.089	2.340	13
	мушки/ Males	17.687	153	20	33	73	123	138	132	180	320	620	1.047	1.367	1.482	2.348	3.325	3.202	2.043	1.059	22
2009	свега/All	34.904	255	21	24	65	143	154	190	244	473	910	1.492	2.161	2.440	3.787	6.145	6.876	5.643	3.851	30
	женски/ Females	17.020	120	6	9	23	38	42	63	73	157	320	466	700	841	1.659	2.846	3.607	3.420	2.620	10
	мушки/ Males	17.884	135	15	15	42	105	112	127	171	316	590	1.026	1.461	1.599	2.128	3.299	3.269	2.223	1.231	20
2010	свега/All	35.118	252	28	27	84	120	165	160	254	432	844	1.465	2.141	2.610	3.390	6.045	6.948	6.006	4.119	28
	женски/ Females	17.218	109	9	13	26	28	35	51	74	167	291	485	712	963	1.358	2.846	3.604	3.566	2.865	16
	мушки/ Males	17.900	143	19	14	58	92	130	109	180	265	553	980	1.429	1.647	2.032	3.199	3.344	2.440	1.254	12
2011	свега/All	35.028	211	15	20	81	105	124	172	247	428	799	1.410	2.209	2.655	3.019	5.694	7.230	6.278	4.296	35
	женски/ Females	17.063	83	4	6	26	23	41	53	80	143	263	480	702	927	1.232	2.626	3.763	3.593	2.995	23
	мушки/ Males	17.965	128	11	14	55	82	83	119	167	285	536	930	1.507	1.728	1.787	3.068	3.467	2.685	1.301	12
2012	свега/All	35.817	200	19	36	80	129	129	156	228	385	732	1.395	2.157	2.706	3.084	5.478	7.388	6.624	4.858	33
	женски/ Females	17.381	71	3	12	30	29	33	53	94	119	248	463	714	928	1.226	2.493	3.791	3.756	3.303	15
	мушки/ Males	18.436	129	16	24	50	100	96	103	134	266	484	932	1.443	1.778	1.858	2.985	3.597	2.868	1.555	18
2013	свега/All	35.662	215	18	31	83	100	130	179	241	368	734	1.412	2.128	2.871	3.086	4.967	7.178	6.657	5.242	22
	женски/ Females	17.445	88	8	11	23	18	33	53	85	119	265	486	685	1.053	1.227	2.240	3.730	3.825	3.486	10
	мушки/ Males	18.217	127	10	20	60	82	97	126	156	249	469	926	1.443	1.818	1.859	2.727	3.448	2.832	1.756	12

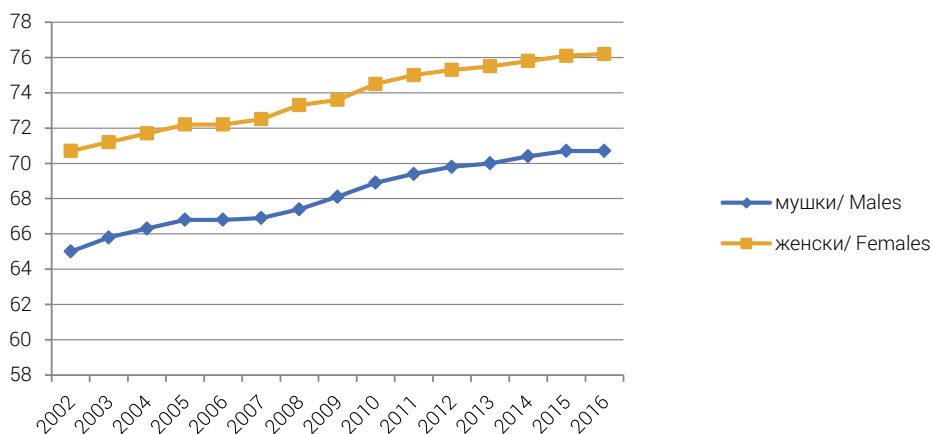
наставак/continued

Год.	Пол	Укупно	0-4	5-9	10-14	15-19	20-24	25-29	30-34	35-39	40-44	45-49	50-54	55-59	60-64	65-69	70-74	75-79	80-84	85 и више	непознато
Year	Sex	Total																		85 and more	Unknown
2014	свега/All	35.980	179	12	23	62	105	117	161	240	400	739	1.378	2.065	2.926	3.199	4.820	7.031	6.779	5.733	11
	женски/ Females	17.620	93	4	9	13	19	29	57	93	151	250	465	676	955	1.274	2.206	3.629	3.910	3.782	5
	мушки/ Males	18.360	86	8	14	49	86	88	104	147	249	489	913	1.389	1.971	1.925	2.614	3.402	2.869	1.951	6
2015	свега/All	38.150	210	19	36	74	112	120	167	251	393	687	1.276	2.161	3.106	3.667	4.428	7.541	7.447	6.452	3
	женски/ Females	18.931	98	11	15	21	21	30	62	79	131	250	450	731	1.081	1.421	2.030	3.975	4.296	4.228	1
	мушки/ Males	19.219	112	8	21	53	91	90	105	172	262	437	826	1.430	2.025	2.246	2.398	3.566	3.151	2.224	2
2016	свега/All	36.571	206	24	28	81	117	111	152	206	360	655	1.220	2.202	3.033	3.593	4.069	6.997	7.073	6.443	1
	женски/ Females	18.029	83	8	12	23	24	32	48	77	129	224	405	738	1.041	1.421	1.870	3.645	4.089	4.159	1
	мушки/ Males	18.542	123	16	16	58	93	79	104	129	231	431	815	1.464	1.992	2.172	2.199	3.352	2.984	2.284	0

26. ПРОСЈЕЧНА СТАРОСТ УМРЛИХ ЛИЦА

Average age of deaths

Godina	Просјечна старост умрлих лица		
	укупно	женски	мушки
Year	Average age of deaths		
	Total	Females	Males
1999	66,6	69,5	64,0
2000	66,8	69,7	64,2
2001	67,2	70,2	64,6
2002	67,8	70,7	65,0
2003	68,4	71,2	65,8
2004	68,9	71,7	66,3
2005	69,3	72,2	66,8
2006	69,4	72,2	66,8
2007	69,6	72,5	66,9
2008	70,2	73,3	67,4
2009	70,8	73,6	68,1
2010	71,6	74,5	68,9
2011	72,1	75,0	69,4
2012	72,5	75,3	69,8
2013	72,7	75,5	70,0
2014	73,0	75,8	70,4
2015	73,4	76,1	70,7
2016	73,4	76,2	70,7



Графикон 9. Просјечна старост умрлих лица
Graph 9. Average age of deaths

27. УМРЛИ ПО ПОЛУ, СТАРОСТИ И ГОДИНИ РОЂЕЊА У 2016. ГОДИНИ

Deaths by sex, age and year of birth in 2016

Старост	Година рођења	Пол		Укупно
		женски	мушки	
Age	Year of birth	Sex		Total
		Females	Males	
0	2016	58	100	158
	2015	9	11	20
1	2015	3	1	4
	2014	5	5	10
2	2014	4	0	4
	2013	2	0	2
3	2013	0	1	1
	2012	2	2	4
4	2012	0	1	1
	2011	0	2	2
5	2011	0	1	1
	2010	0	1	1
6	2010	3	6	9
	2009	1	1	2
7	2009	0	2	2
	2008	3	1	4
8	2008	0	0	0
	2007	0	3	3
9	2007	1	1	2
	2006	0	0	0
10	2006	0	1	1
	2005	1	3	4
11	2005	3	3	6
	2004	1	2	3

наставак/continued

Старост	Година рођења	Пол		Укупно
		женски	мушки	
Age	Year of birth	Sex		Total
		Females	Males	
12	2004	1	1	2
	2003	1	0	1
13	2003	0	3	3
	2002	0	2	2
14	2002	0	1	1
	2001	5	0	5
15	2001	2	3	5
	2000	0	1	1
16	2000	0	1	1
	1999	2	3	5
17	1999	3	3	6
	1998	5	9	14
18	1998	1	3	4
	1997	5	10	15
19	1997	3	15	18
	1996	2	10	12
20	1996	4	12	16
	1995	3	12	15
21	1995	2	14	16
	1994	3	13	16
22	1994	1	10	11
	1993	4	6	10
23	1993	1	1	2
	1992	2	9	11
24	1992	2	6	8
	1991	2	10	12
25	1991	4	6	10
	1990	0	7	7
26	1990	2	6	8
	1989	4	3	7
27	1989	2	11	13
	1988	1	6	7
28	1988	4	19	23
	1987	6	7	13
29	1987	5	4	9
	1986	4	10	14
30	1986	2	14	16
	1985	1	7	8
31	1985	4	5	9
	1984	9	10	19

наставак/continued

Старост	Година рођења	Пол		Укупно
		женски	мушки	
Age	Year of birth	Sex		Total
		Females	Males	
32	1984	7	9	16
	1983	8	10	18
33	1983	1	10	11
	1982	5	13	18
34	1982	4	13	17
	1981	7	13	20
35	1981	4	11	15
	1980	7	13	20
36	1980	3	13	16
	1979	9	6	15
37	1979	11	11	22
	1978	14	10	24
38	1978	9	14	23
	1977	5	17	22
39	1977	8	20	28
	1976	7	14	21
40	1976	15	17	32
	1975	10	20	30
41	1975	13	17	30
	1974	10	27	37
42	1974	10	17	27
	1973	11	25	36
43	1973	9	22	31
	1972	21	27	48
44	1972	14	28	42
	1971	16	31	47
45	1971	18	24	42
	1970	20	24	44
46	1970	16	42	58
	1969	17	39	56
47	1969	31	48	79
	1968	18	38	56
48	1968	31	44	75
	1967	22	43	65
49	1967	30	61	91
	1966	21	68	89
50	1966	31	70	101
	1965	30	55	85
51	1965	33	71	104
	1964	42	56	98

наставак/continued

Старост	Година рођења	Пол		Укупно
		женски	мушки	
Age	Year of birth	Sex		Total
		Females	Males	
52	1964	39	78	117
	1963	42	83	125
53	1963	44	91	135
	1962	41	95	136
54	1962	53	113	166
	1961	50	103	153
55	1961	74	112	186
	1960	45	100	145
56	1960	62	161	223
	1959	77	108	185
57	1959	68	166	234
	1958	81	142	223
58	1958	93	150	243
	1957	87	165	252
59	1957	83	192	275
	1956	68	168	236
60	1956	101	166	267
	1955	92	183	275
61	1955	113	191	304
	1954	90	207	297
62	1954	106	240	346
	1953	89	170	259
63	1953	109	232	341
	1952	131	204	335
64	1952	116	234	350
	1951	94	165	259
65	1951	120	231	351
	1950	111	197	308
66	1950	160	219	379
	1949	127	214	341
67	1949	145	230	375
	1948	124	174	298
68	1948	148	202	350
	1947	151	198	349
69	1947	168	267	435
	1946	167	240	407
70	1946	160	213	373
	1945	116	155	271
71	1945	173	228	401
	1944	147	182	329

наставак/continued

Старост	Година рођења	Пол		Укупно
		женски	мушки	
Age	Year of birth	Sex		Total
		Females	Males	
72	1944	195	225	420
	1943	189	193	382
73	1943	200	252	452
	1942	200	223	423
74	1942	228	272	500
	1941	262	256	518
75	1941	295	303	598
	1940	312	280	592
76	1940	345	373	718
	1939	336	309	645
77	1939	343	374	717
	1938	367	319	686
78	1938	430	343	773
	1937	384	327	711
79	1937	440	379	819
	1936	393	345	738
80	1936	451	386	837
	1935	425	318	743
81	1935	503	347	850
	1934	382	285	667
82	1934	435	354	789
	1933	381	267	648
83	1933	413	295	708
	1932	388	257	645
84	1932	418	278	696
	1931	293	197	490
85	1931	331	228	559
	1930	358	232	590
86	1930	370	261	631
	1929	309	185	494
87	1929	348	191	539
	1928	264	164	428
88	1928	286	177	463
	1927	185	118	303
89	1927	233	125	358
	1926	183	83	266
90	1926	191	84	275
	1925	143	61	204
91	1925	141	62	203
	1924	125	43	168

наставак/continued

Старост	Година рођења	Пол		Укупно
		женски	мушки	
Age	Year of birth	Sex		Total
		Females	Males	
92	1924	105	41	146
	1923	90	32	122
93	1923	95	28	123
	1922	63	27	90
94	1922	60	36	96
	1921	50	19	69
95	1921	44	16	60
	1920	32	14	46
96	1920	46	16	62
	1919	26	12	38
97	1919	17	4	21
	1918	15	5	20
98	1918	6	3	9
	1917	13	6	19
99	1917	6	2	8
	1916	1	1	2
100	1916	4	2	6
	1915	2	1	3
101	1915	4	0	4
	1914	3	1	4
102	1914	2	0	2
	1913	2	2	4
103	1913	2	0	2
	1912	0	0	0
104	1912	2	0	2
	1911	1	0	1
105	1911	1	0	1
	1910	0	0	0
106	1910	0	0	0
	1909	0	0	0
107	1909	0	0	0
	1908	0	0	0
108	1908	0	1	1
	1907	0	0	0
109	1907	0	0	0
	1906	0	0	0
110	1906 и раније/ <i>and earlier</i>	0	1	1
непознато/ <i>Unknown</i>	9999	1	0	1
УКУПНО/ TOTAL		18.029	18.542	36.571

28. УМРЛИ ПО УЗРОКУ СМРТИ И ПОЛУ ПРЕМА СТАРОСТИ У 2016. ГОДИНИ
Deaths by cause of death and sex by age in 2016

Узрок смрти <i>Cause of death</i>	Укупно <i>Total</i>	до 1 године <i>Under 1 year</i>	1-4	5-9	10-14	15-19	20-24	25-29	30-34	35-39
УКУПНО свега / <i>All</i>	36.571	178	28	24	28	81	117	111	152	206
TOTAL женски / <i>Females</i>	18.029	67	16	8	12	23	24	32	48	77
TOTAL мушки / <i>Males</i>	18.542	111	12	16	16	58	93	79	104	129
(A00-B99) Одређене инфективне и паразитне болести / <i>Infectious and parasitic diseases</i>										
свега / <i>All</i>	412	7	1	1	1	1	1	4	3	4
женски / <i>Females</i>	198	5	0	1	0	0	0	1	2	1
мушки / <i>Males</i>	214	2	1	0	1	1	1	3	1	3
(C00-C97, D00-D48) Неоплазме / <i>Neoplasms</i>										
свега / <i>All</i>	7.761	0	4	4	4	9	12	17	24	55
женски / <i>Females</i>	3.297	0	2	1	2	2	5	10	11	29
мушки / <i>Males</i>	4.464	0	2	3	2	7	7	7	13	26
(D50-D89) Болести крви и крвотворних органа и одређени поремећаји имунолошког система / <i>Diseases of the blood and blood-forming organs, disorders involving the immune mechanism</i>										
свега / <i>All</i>	54	0	1	0	0	0	2	0	0	1
женски / <i>Females</i>	32	0	0	0	0	0	1	0	0	0
мушки / <i>Males</i>	22	0	1	0	0	0	1	0	0	1
(E00-E90) Ендокрина и метаболичка обољења са поремећајима у исхрани / <i>Endocrine metabolic and nutritional diseases</i>										
свега / <i>All</i>	1.961	0	1	1	0	1	1	4	3	2
женски / <i>Females</i>	1.172	0	1	1	0	0	0	0	2	0
мушки / <i>Males</i>	789	0	0	0	0	1	1	4	1	2
(F00-F99) Ментални поремећаји и поремећаји понашања / <i>Mental and behavioural disorders</i>										
свега / <i>All</i>	226	0	0	0	0	0	0	2	1	3
женски / <i>Females</i>	85	0	0	0	0	0	0	0	0	0
мушки / <i>Males</i>	141	0	0	0	0	0	0	2	1	3
(G00-G99) Обољења нервног система / <i>Diseases of the nervous system</i>										
свега / <i>All</i>	386	5	3	4	4	6	2	4	2	5
женски / <i>Females</i>	173	5	0	2	2	1	0	0	0	2
мушки / <i>Males</i>	213	0	3	2	2	5	2	4	2	3
(H60-H93) Болести уха и мастоидног наставка / <i>Diseases of the ear and adnexa</i>										
свега / <i>All</i>	8	0	0	0	0	0	0	0	0	0
женски / <i>Females</i>	2	0	0	0	0	0	0	0	0	0
мушки / <i>Males</i>	6	0	0	0	0	0	0	0	0	0

Узрок смрти <i>Cause of death</i>	40-44	45-49	50-54	55-59	60-64	65-69	70-74	75-79	80-84	85 и више <i>85 and more</i>	Непознато <i>Unknown</i>
УКУПНО свега / <i>All</i>	360	655	1.220	2.202	3.033	3.593	4.069	6.997	7.073	6.443	1
TOTAL женски / <i>Females</i>	129	224	405	738	1.041	1.421	1.870	3.645	4.089	4.159	1
TOTAL мушки / <i>Males</i>	231	431	815	1.464	1.992	2.172	2.199	3.352	2.984	2.284	0
(A00-B99) Одређене инфективне и паразитне болести / <i>Infectious and parasitic diseases</i>											
свега / <i>All</i>	7	9	12	39	33	40	56	78	72	43	0
женски / <i>Females</i>	2	4	4	13	9	20	26	40	45	25	0
мушки / <i>Males</i>	5	5	8	26	24	20	30	38	27	18	0
(C00-C97,D00-D48) Неоплазме / <i>Neoplasms</i>											
свега / <i>All</i>	108	199	441	843	1.134	1.108	1.011	1.354	946	488	0
женски / <i>Females</i>	63	105	203	337	391	424	430	605	434	243	0
мушки / <i>Males</i>	45	94	238	506	743	684	581	749	512	245	0
(D50-D89) Болести крви и крвотворних органа и одређени поремећаји имунолошког система / <i>Diseases of the blood and blood-forming organs, disorders involving the immune mechanism</i>											
свега / <i>All</i>	1	0	2	4	10	3	7	7	10	6	0
женски / <i>Females</i>	0	0	2	3	4	1	6	5	7	3	0
мушки / <i>Males</i>	1	0	0	1	6	2	1	2	3	3	0
(E00-E90) Ендокрина и метаболичка обољења са поремећајима у исхрани / <i>Endocrine metabolic and nutritional diseases</i>											
свега / <i>All</i>	7	14	37	69	149	241	295	469	420	247	0
женски / <i>Females</i>	2	7	15	24	62	126	171	303	285	173	0
мушки / <i>Males</i>	5	7	22	45	87	115	124	166	135	74	0
(F00-F99) Ментални поремећаји и поремећаји понашања / <i>Mental and behavioural disorders</i>											
свега / <i>All</i>	5	8	17	17	15	24	16	25	43	50	0
женски / <i>Females</i>	2	2	2	2	2	6	6	11	20	32	0
мушки / <i>Males</i>	3	6	15	15	13	18	10	14	23	18	0
(G00-G99) Обољења нервног система / <i>Diseases of the nervous system</i>											
свега / <i>All</i>	12	14	13	23	26	43	42	80	60	38	0
женски / <i>Females</i>	3	6	5	9	11	19	21	34	34	19	0
мушки / <i>Males</i>	9	8	8	14	15	24	21	46	26	19	0
(H60-H93) Болести уха и мастоидног наставка / <i>Diseases of the ear and adnexa</i>											
свега / <i>All</i>	0	0	0	0	0	3	1	0	0	4	0
женски / <i>Females</i>	0	0	0	0	0	1	0	0	0	1	0
мушки / <i>Males</i>	0	0	0	0	0	2	1	0	0	3	0

наставак/continued

Узрок смрти <i>Cause of death</i>	Укупно <i>Total</i>	до 1 године <i>Under 1 year</i>	1-4	5-9	10-14	15-19	20-24	25-29	30-34	35-39
(I00-I99) Обољења циркулаторног система / <i>Diseases of the circulatory system</i>										
свега / <i>All</i>	18.959	26	5	3	5	13	16	16	35	58
женски / <i>Females</i>	10.179	5	4	0	2	5	5	10	13	19
мушки / <i>Males</i>	8.780	21	1	3	3	8	11	6	22	39
(J00-J99) Обољења респираторног система / <i>Diseases of the respiratory system</i>										
свега / <i>All</i>	1.487	2	3	1	2	1	1	3	5	5
женски / <i>Females</i>	608	0	3	0	0	1	0	0	2	3
мушки / <i>Males</i>	879	2	0	1	2	0	1	3	3	2
(K00-K93) Обољења дигестивног тракта / <i>Diseases of the digestive system</i>										
свега / <i>All</i>	1.077	1	0	0	1	0	3	2	6	10
женски / <i>Females</i>	458	1	0	0	1	0	1	0	2	5
мушки / <i>Males</i>	619	0	0	0	0	0	2	2	4	5
(L00-L99) Обољења коже и поткожног ткива / <i>Diseases of the skin and subcutaneous tissue</i>										
свега / <i>All</i>	35	0	0	0	0	0	0	0	0	0
женски / <i>Females</i>	19	0	0	0	0	0	0	0	0	0
мушки / <i>Males</i>	16	0	0	0	0	0	0	0	0	0
(M00-M99) Обољења коштаног-мишићног система и везивног ткива / <i>Diseases of the musculoskeletal system and connective tissue</i>										
свега / <i>All</i>	46	0	2	0	0	0	1	0	1	0
женски / <i>Females</i>	37	0	1	0	0	0	0	0	1	0
мушки / <i>Males</i>	9	0	1	0	0	0	1	0	0	0
(N00-N99) Обољења генитоуринарног система / <i>Diseases of the genitourinary system</i>										
свега / <i>All</i>	696	0	0	0	0	2	0	2	3	1
женски / <i>Females</i>	351	0	0	0	0	2	0	0	1	0
мушки / <i>Males</i>	345	0	0	0	0	0	0	2	2	1
(O00-O99) Трудноћа, порођај и пуерперијум / <i>Pregnancy, childbirth and the puerperium</i>										
свега / <i>All</i>	1	0	0	0	0	0	0	0	1	0
женски / <i>Females</i>	1	0	0	0	0	0	0	0	1	0
мушки / <i>Males</i>	0	0	0	0	0	0	0	0	0	0
(P00-P96) Одређена стања поријеклом перинаталног периода / <i>Certain conditions originating in the perinatal period</i>										
свега / <i>All</i>	117	117	0	0	0	0	0	0	0	0
женски / <i>Females</i>	43	43	0	0	0	0	0	0	0	0
мушки / <i>Males</i>	74	74	0	0	0	0	0	0	0	0

Узрок смрти <i>Cause of death</i>	40-44	45-49	50-54	55-59	60-64	65-69	70-74	75-79	80-84	85 и више <i>85 and more</i>	Непознато <i>Unknown</i>
(I00-I99) Обољења циркуларног система / <i>Diseases of the circulatory system</i>											
свега / <i>All</i>	103	207	406	762	1.105	1.483	1.951	3.815	4.393	4.557	0
женски / <i>Females</i>	27	45	106	203	383	596	916	2.100	2.662	3.078	0
мушки / <i>Males</i>	76	162	300	559	722	887	1.035	1.715	1.731	1.479	0
(J00-J99) Обољења респираторног система / <i>Diseases of the respiratory system</i>											
свега / <i>All</i>	14	19	36	75	97	134	168	315	327	279	0
женски / <i>Females</i>	6	2	12	27	27	42	57	128	154	144	0
мушки / <i>Males</i>	8	17	24	48	70	92	111	187	173	135	0
(K00-K93) Обољења дигестивног тракта / <i>Diseases of the digestive system</i>											
свега / <i>All</i>	21	35	55	91	127	128	112	200	174	111	0
женски / <i>Females</i>	5	9	15	31	32	48	56	94	100	58	0
мушки / <i>Males</i>	16	26	40	60	95	80	56	106	74	53	0
(L00-L99) Обољења коже и поткожног ткива / <i>Diseases of the skin and subcutaneous tissue</i>											
свега / <i>All</i>	0	2	1	3	1	1	6	3	10	8	0
женски / <i>Females</i>	0	1	0	0	0	0	2	2	7	7	0
мушки / <i>Males</i>	0	1	1	3	1	1	4	1	3	1	0
(M00-M99) Обољења коштанано-мишићног система и везивног ткива / <i>Diseases of the musculoskeletal system and connective tissue</i>											
свега / <i>All</i>	3	0	3	3	7	8	4	8	2	4	0
женски / <i>Females</i>	3	0	2	3	7	4	4	7	2	3	0
мушки / <i>Males</i>	0	0	1	0	0	4	0	1	0	1	0
(N00-N99) Обољења генитоуринарног система / <i>Diseases of the genitourinary system</i>											
свега / <i>All</i>	5	17	19	32	56	63	86	152	154	104	0
женски / <i>Females</i>	3	8	7	10	30	28	49	78	91	44	0
мушки / <i>Males</i>	2	9	12	22	26	35	37	74	63	60	0
(O00-O99) Трудноћа, порођај и пуерперијум / <i>Pregnancy, childbirth and the puerperium</i>											
свега / <i>All</i>	0	0	0	0	0	0	0	0	0	0	0
женски / <i>Females</i>	0	0	0	0	0	0	0	0	0	0	0
мушки / <i>Males</i>	0	0	0	0	0	0	0	0	0	0	0
(P00-P96) Одређена стања поријеклом перинаталног периода / <i>Certain conditions originating in the perinatal period</i>											
свега / <i>All</i>	0	0	0	0	0	0	0	0	0	0	0
женски / <i>Females</i>	0	0	0	0	0	0	0	0	0	0	0
мушки / <i>Males</i>	0	0	0	0	0	0	0	0	0	0	0

наставак/continued

Узрок смрти <i>Cause of death</i>	Укупно <i>Total</i>	до 1 године <i>Under 1 year</i>	1-4	5-9	10-14	15-19	20-24	25-29	30-34	35-39
(Q00-Q99) Конгениталне малформације, деформације и хромозомске абнормалности / <i>Congenital malformations, deformations and chromosomal abnormalities</i>										
свега / <i>All</i>	16	11	1	1	0	0	0	0	0	1
женски / <i>Females</i>	7	5	0	1	0	0	0	0	0	1
мушки / <i>Males</i>	9	6	1	0	0	0	0	0	0	0
(R00-R99) Симптоми, знаци и ненормални клинички налази и лабораторијски налази који нису другдје класификовани / <i>Symptoms, signs and abnormal clinical and laboratory findings, not elsewhere classified</i>										
свега / <i>All</i>	1.730	5	3	0	3	5	9	6	12	14
женски / <i>Females</i>	858	1	2	0	2	3	2	2	2	4
мушки / <i>Males</i>	872	4	1	0	1	2	7	4	10	10
(S00-T98) Повреде, тровања и друге посљедице спољашњих узрока / <i>Injuries, poisoning and consequences of external causes</i>										
свега / <i>All</i>	1.040	0	4	6	8	42	63	46	52	37
женски / <i>Females</i>	257	0	3	2	3	9	10	8	9	9
мушки / <i>Males</i>	783	0	1	4	5	33	53	38	43	28
(V01-Y98) Спољашњи узроци морбидитета и морталитета / <i>External causes of mortality</i>										
свега / <i>All</i>	14	0	0	0	0	0	1	0	0	0
женски / <i>Females</i>	3	0	0	0	0	0	0	0	0	0
мушки / <i>Males</i>	11	0	0	0	0	0	1	0	0	0
(Z00-Z99) Фактори који утичу на здравствено стање и контакт са здравственим услугама / <i>Factors influencing health status and contract with health services</i>										
свега / <i>All</i>	0	0	0	0	0	0	0	0	0	0
женски / <i>Females</i>	0	0	0	0	0	0	0	0	0	0
мушки / <i>Males</i>	0	0	0	0	0	0	0	0	0	0
Непознато / <i>Unknown</i>										
свега / <i>All</i>	545	4	0	3	0	1	5	5	4	10
женски / <i>Females</i>	249	2	0	0	0	0	0	1	2	4
мушки / <i>Males</i>	296	2	0	3	0	1	5	4	2	6

Узрок смрти <i>Cause of death</i>	40-44	45-49	50-54	55-59	60-64	65-69	70-74	75-79	80-84	85 и више <i>85 and more</i>	Непознато <i>Unknown</i>
(Q00-Q99) Конгениталне малформације, деформације и хромозомске абнормалности / <i>Congenital malformations, deformations and chromosomal abnormalities</i>											
свега / <i>All</i>	1	0	0	1	0	0	0	0	0	0	0
женски / <i>Females</i>	0	0	0	0	0	0	0	0	0	0	0
мушки / <i>Males</i>	1	0	0	1	0	0	0	0	0	0	0
(R00-R99) Симптоми, знаци и ненормални клинички налази и лабораторијски налази који нису другдје класификовани / <i>Symptoms, signs and abnormal clinical and laboratory findings, not elsewhere classified</i>											
свега / <i>All</i>	20	40	52	101	133	169	153	303	319	383	0
женски / <i>Females</i>	4	12	12	33	41	68	64	167	178	261	0
мушки / <i>Males</i>	16	28	40	68	92	101	89	136	141	122	0
(S00-T98) Повреде, тровања и друге посљедице спољашњих узрока / <i>Injuries, poisoning and consequences of external causes</i>											
свега / <i>All</i>	45	83	97	90	91	77	83	102	68	46	0
женски / <i>Females</i>	7	23	12	26	23	14	21	32	26	20	0
мушки / <i>Males</i>	38	60	85	64	68	63	62	70	42	26	0
(V01-Y98) Спољашњи узроци морбидитета и морталитета / <i>External causes of mortality</i>											
свега / <i>All</i>	0	0	1	2	1	0	2	3	1	2	1
женски / <i>Females</i>	0	0	0	1	1	0	0	0	0	0	1
мушки / <i>Males</i>	0	0	1	1	0	0	2	3	1	2	0
(Z00-Z99) Фактори који утичу на здравствено стање и контакт са здравственим услугама / <i>Factors influencing health status and contract with health services</i>											
свега / <i>All</i>	0	0	0	0	0	0	0	0	0	0	0
женски / <i>Females</i>	0	0	0	0	0	0	0	0	0	0	0
мушки / <i>Males</i>	0	0	0	0	0	0	0	0	0	0	0
Непознато / <i>Unknown</i>											
свега / <i>All</i>	8	8	28	47	48	68	76	83	74	73	0
женски / <i>Females</i>	2	0	8	16	18	24	41	39	44	48	0
мушки / <i>Males</i>	6	8	20	31	30	44	35	44	30	25	0

29. УМРЛА ДОЈЕНЧАД ПО УЗРОКУ СМРТИ И ПОЛУ ПРЕМА СТАРОСТИ У 2016. ГОДИНИ
Infant deaths by cause of death and sex by age in 2016

Узрок смрти <i>Cause of death</i>	Укупно <i>Total</i>	0-24 часа <i>0-24 hours</i>	1-6 дана <i>1-6 days</i>	7-29 дана <i>7-29 days</i>	1-3 мјесеца <i>1-3 months</i>	4-7 мјесеци <i>4-7 months</i>	8-11 мјесеци <i>8-11 months</i>
УКУПНО свега / <i>All</i>	178	50	61	32	21	9	5
TOTAL женски / <i>Females</i>	67	20	20	13	8	3	3
TOTAL мушки / <i>Males</i>	111	30	41	19	13	6	2
(A00-B99) Одређене инфективне и паразитне болести / <i>Infectious and parasitic diseases</i>							
свега / <i>All</i>	7	1	1	0	3	2	0
женски / <i>Females</i>	5	1	1	0	2	1	0
мушки / <i>Males</i>	2	0	0	0	1	1	0
(C00-C97, D00-D48) Неоплазме / <i>Neoplasms</i>							
свега / <i>All</i>	0	0	0	0	0	0	0
женски / <i>Females</i>	0	0	0	0	0	0	0
мушки / <i>Males</i>	0	0	0	0	0	0	0
(D50-D89) Болести крви и крвотворних органа и неки поремећаји имунолошког система / <i>Diseases of the blood and blood forming organs and certain disorders involving the immune mechanism</i>							
свега / <i>All</i>	0	0	0	0	0	0	0
женски / <i>Females</i>	0	0	0	0	0	0	0
мушки / <i>Males</i>	0	0	0	0	0	0	0
(E00-E90) Ендокрина и метаболичка обољења са поремећајима у исхрани / <i>Endocrine, metabolic and nutritional diseases</i>							
свега / <i>All</i>	0	0	0	0	0	0	0
женски / <i>Females</i>	0	0	0	0	0	0	0
мушки / <i>Males</i>	0	0	0	0	0	0	0
(G00-G99) Обољења нервног система / <i>Diseases of the nervous system</i>							
свега / <i>All</i>	5	1	1	0	1	1	1
женски / <i>Females</i>	5	1	1	0	1	1	1
мушки / <i>Males</i>	0	0	0	0	0	0	0
(I00-I99) Обољења циркулаторног система / <i>Diseases of the circulatory system</i>							
свега / <i>All</i>	26	2	10	5	4	4	1
женски / <i>Females</i>	5	1	0	1	1	1	1
мушки / <i>Males</i>	21	1	10	4	3	3	0
(J00-J99) Обољења респираторног система / <i>Diseases of the respiratory system</i>							
свега / <i>All</i>	2	0	0	1	0	1	0
женски / <i>Females</i>	0	0	0	0	0	0	0
мушки / <i>Males</i>	2	0	0	1	0	1	0
(K00-K93) Обољења дигестивног тракта / <i>Diseases of the digestive system</i>							
свега / <i>All</i>	1	0	1	0	0	0	0
женски / <i>Females</i>	1	0	1	0	0	0	0
мушки / <i>Males</i>	0	0	0	0	0	0	0

наставак/continued

Узрок смрти Cause of death	Укупно Total	0-24 часа 0-24 hours	1-6 дана 1-6 days	7-29 дана 7-29 days	1-3 мјесеца 1-3 months	4-7 мјесеци 4-7 months	8-11 мјесеци 8-11 months
(N00-N99) Обољења генитоуринарног система / Diseases of the genitourinary system							
свега / All	0	0	0	0	0	0	0
женски / Females	0	0	0	0	0	0	0
мушки / Males	0	0	0	0	0	0	0
(P00-P96) Одређена стања поријеклом перинаталног периода / Certain conditions originating in the perinatal period							
свега / All	117	43	47	21	5	1	0
женски / Females	43	16	17	10	0	0	0
мушки / Males	74	27	30	11	5	1	0
(Q00-Q99) Конгениталне малформације, деформације и хромозомске абнормалности / Congenital malformations, deformations and chromosomal abnormalities							
свега / All	11	0	1	5	4	0	1
женски / Females	5	0	0	2	3	0	0
мушки / Males	6	0	1	3	1	0	1
(R00-R99) Симптоми, знаци и ненормални клинички налази и лабораторијски налази који нису другдје класификовани / Symptoms, signs and abnormal clinical and laboratory findings, not elsewhere classified							
свега / All	5	1	0	0	2	0	2
женски / Females	1	0	0	0	0	0	1
мушки / Males	4	1	0	0	2	0	1
(S00-T98) Повреде, тровања и друге посљедице спољашњих узрока / Injuries, poisoning and consequences of external causes							
свега / All	0	0	0	0	0	0	0
женски / Females	0	0	0	0	0	0	0
мушки / Males	0	0	0	0	0	0	0
(V01-Y98) Спољашњи узроци морбидитета и морталитета / External causes of mortality							
свега / All	0	0	0	0	0	0	0
женски / Females	0	0	0	0	0	0	0
мушки / Males	0	0	0	0	0	0	0
Непознато / Unknown							
свега / All	4	2	0	0	2	0	0
женски / Females	2	1	0	0	1	0	0
мушки / Males	2	1	0	0	1	0	0

30. УМРЛА ДОЈЕНЧАД ПО СТАРОСТИ И ПОЛУ У 2016. ГОДИНИ
Infant deaths by age and sex in 2016

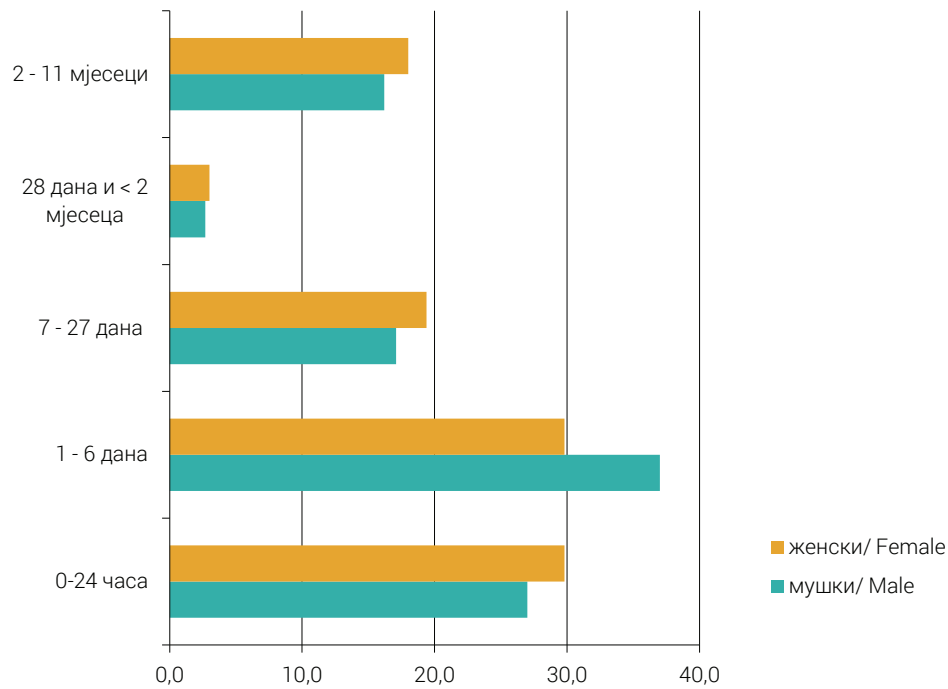
Старост (дана /мјесеци)	Укупно / Total			Age (in days/months)
	свега	женски	мушки	
	All	Females	Males	
Укупно умрле дојенчади	178	67	111	Total infant deaths
0-24 часа	50	20	30	Under 1 day
1 - 6 дана	61	20	41	1 - 6 days
1 дан	19	7	12	1 day
2 дана	7	2	5	2 days
3 дана	9	2	7	3 days
4 дана	8	2	6	4 days
5 дана	8	4	4	5 days
6 дана	10	3	7	6 days
7 - 27 дана	32	13	19	7 - 27 days
7 - 13 дана	16	10	6	7 - 13 days
14 - 20 дана	9	3	6	14 - 20 days
21 - 27 дана	7	0	7	21 - 27 days
28 дана и < 2 мјесеца	5	2	3	28 days and < 2 months
2 - 11 мјесеци	30	12	18	2 - 11 months
2 мјесеца	11	4	7	2 months
3 мјесеца	5	2	3	3 months
4 мјесеца	2	1	1	4 months
5 мјесеци	3	1	2	5 months
6 мјесеци	2	0	2	6 months
7 мјесеци	2	1	1	7 months
8 мјесеци	0	0	0	8 months
9 мјесеци	3	2	1	9 months
10 мјесеци	1	1	0	10 months
11 мјесеци	1	0	1	11 months

31. СТРУКТУРА УМРЛЕ ДОЈЕНЧАДИ ПО СТАРОСТИ И ПОЛУ
Distribution % - Infant deaths by age and sex

2005.	свега	женски	мушки	Age
	All	Females	Males	(in days/months)
0-24 часа	21,5	21,0	21,8	Under 1 day
1 - 6 дана	43,3	39,0	46,6	1 - 6 days
7 - 27 дана	13,3	17,0	10,5	7 - 27 days
28 дана и < 2 мјесеца	4,7	4,0	5,3	28 days and < 2 months
2 - 11 мјесеци	17,2	16,0	18,0	2 - 11 months
2006.	свега	женски	мушки	Age
	All	Females	Males	(in days/months)
0-24 часа	23,5	22,7	24,1	Under 1 day
1 - 6 дана	40,8	39,2	41,8	1 - 6 days
7 - 27 дана	15,7	19,6	13,3	7 - 27 days
28 дана и < 2 мјесеца	5,9	3,1	7,6	28 days and < 2 months
2 - 11 мјесеци	14,1	15,5	13,3	2 - 11 months
2007.	свега	женски	мушки	Age
	All	Females	Males	(in days/months)
0-24 часа	16,0	16,2	15,9	Under 1 day
1 - 6 дана	35,9	33,3	37,9	1 - 6 days
7 - 27 дана	21,7	22,2	21,2	7 - 27 days
28 дана и < 2 мјесеца	5,2	8,1	3,0	28 days and < 2 months
2 - 11 мјесеци	21,2	20,2	22,0	2 - 11 months
2008.	свега	женски	мушки	Age
	All	Females	Males	(in days/months)
0-24 часа	21,2	23,0	19,8	Under 1 day
1 - 6 дана	42,5	35,5	48,9	1 - 6 days
7 - 27 дана	8,9	7,7	9,9	7 - 27 days
28 дана и < 2 мјесеца	8,0	7,6	8,3	28 days and < 2 months
2 - 11 мјесеци	19,1	25,9	13,7	2 - 11 months
2009.	свега	женски	мушки	Age
	All	Females	Males	(in days/months)
0-24 часа	29,9	33,3	26,7	Under 1 day
1 - 6 дана	33,5	32,4	34,5	1 - 6 days
7 - 27 дана	12,9	9,3	16,4	7 - 27 days
28 дана и < 2 мјесеца	4,9	5,6	4,3	28 days and < 2 months
2 - 11 мјесеци	18,8	19,4	18,1	2 - 11 months
2010.	свега	женски	мушки	Age
	All	Females	Males	(in days/months)
0-24 часа	34,3	34,0	34,4	Under 1 day
1 - 6 дана	41,2	36,3	44,8	1 - 6 days
7 - 27 дана	8,8	6,6	10,4	7 - 27 days
28 дана и < 2 мјесеца	2,3	3,3	1,6	28 days and < 2 months
2 - 11 мјесеци	13,4	19,8	8,8	2 - 11 months

наставак/*continued*

2011.	свега	женски	мушки	Age
	<i>All</i>	<i>Females</i>	<i>Males</i>	<i>(in days/months)</i>
0-24 часа	26,6	19,2	31,5	<i>Under 1 day</i>
1 - 6 дана	49,5	54,8	46,0	<i>1 - 6 days</i>
7 - 27 дана	9,8	11,0	9,0	<i>7 - 27days</i>
28 дана и < 2 мјесеца	5,4	9,6	2,7	<i>28 days and < 2 months</i>
2 - 11 мјесеци	8,7	5,4	10,8	<i>2 - 11 months</i>
2012.	свега	женски	мушки	Age
	<i>All</i>	<i>Females</i>	<i>Males</i>	<i>(in days/months)</i>
0-24 часа	21,5	21,2	21,6	<i>Under 1 day</i>
1 - 6 дана	41,8	45,5	39,6	<i>1 - 6 days</i>
7 - 27 дана	15,2	16,7	14,5	<i>7 - 27days</i>
28 дана и < 2 мјесеца	5,1	3,0	6,3	<i>28 days and < 2 months</i>
2 - 11 мјесеци	16,4	13,6	18,0	<i>2 - 11 months</i>
2013.	свега	женски	мушки	Age
	<i>All</i>	<i>Females</i>	<i>Males</i>	<i>(in days/months)</i>
0-24 часа	23,2	20,8	25,0	<i>Under 1 day</i>
1 - 6 дана	44,8	41,7	46,7	<i>1 - 6 days</i>
7 - 27 дана	11,6	15,3	9,2	<i>7 - 27days</i>
28 дана и < 2 мјесеца	4,4	4,2	4,5	<i>28 days and < 2 months</i>
2 - 11 мјесеци	16,0	18,0	14,6	<i>2 - 11 months</i>
2014.	свега	женски	мушки	Age
	<i>All</i>	<i>Females</i>	<i>Males</i>	<i>(in days/months)</i>
0-24 часа	14,7	17,1	12,2	<i>Under 1 day</i>
1 - 6 дана	38,5	37,8	39,2	<i>1 - 6 days</i>
7 - 27 дана	18,6	19,5	17,6	<i>7 - 27days</i>
28 дана и < 2 мјесеца	5,1	6,1	4,0	<i>28 days and < 2 months</i>
2 - 11 мјесеци	23,1	19,5	27,0	<i>2 - 11 months</i>
2015.	свега	женски	мушки	Age
	<i>All</i>	<i>Females</i>	<i>Males</i>	<i>(in days/months)</i>
0-24 часа	20,9	22,7	19,1	<i>Under 1 day</i>
1 - 6 дана	41,8	39,8	43,6	<i>1 - 6 days</i>
7 - 27 дана	17,6	17,0	18,1	<i>7 - 27days</i>
28 дана и < 2 мјесеца	4,9	2,3	7,5	<i>28 days and < 2 months</i>
2 - 11 мјесеци	14,8	18,2	11,7	<i>2 - 11 months</i>
2016.	свега	женски	мушки	Age
	<i>All</i>	<i>Females</i>	<i>Males</i>	<i>(in days/months)</i>
0-24 часа	28,1	29,8	27,0	<i>Under 1 day</i>
1 - 6 дана	34,3	29,8	37,0	<i>1 - 6 days</i>
7 - 27 дана	18,0	19,4	17,1	<i>7 - 27days</i>
28 дана и < 2 мјесеца	2,8	3,0	2,7	<i>28 days and < 2 months</i>
2 - 11 мјесеци	16,8	18,0	16,2	<i>2 - 11 months</i>



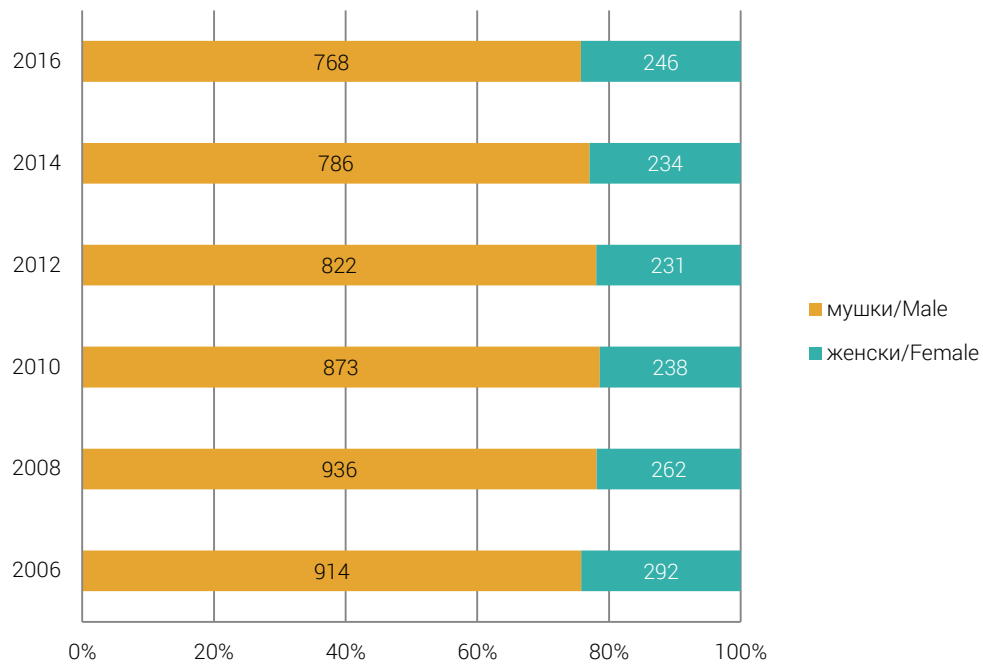
Графикон 10. Структура умрле дојенчади по старости и полу у 2016. години
Graph 10. Distribution % - Infant deaths by age and sex in 2016

32. НАСИЛНЕ СМРТИ ПРЕМА ВРСТИ И ПОЛУ Violent deaths by type and sex

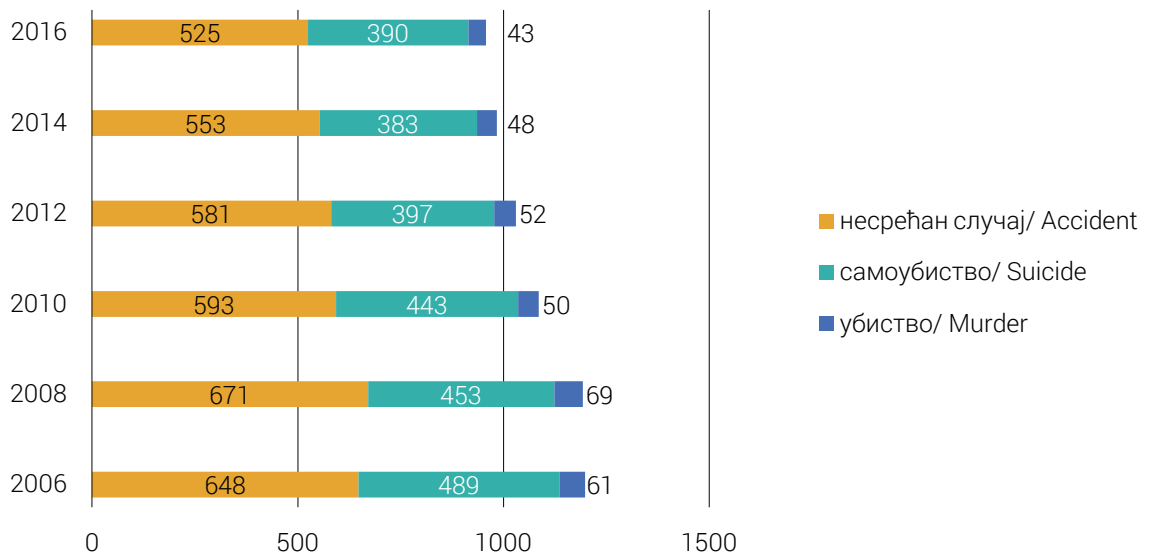
Година	Пол	Укупно	несретан случај	самоубиство	убиство	непознато
Year	Sex	Total	Accident	Suicide	Murder	Unknown
2002	свега / All	1.156	582	474	90	10
	женски / Females	268	109	131	25	3
	мушки / Males	888	473	343	65	7
2003	свега / All	1.169	630	458	70	11
	женски / Females	278	110	146	22	0
	мушки / Males	891	520	312	48	11
2004	свега / All	1.139	623	442	67	7
	женски / Females	281	137	126	14	4
	мушки / Males	858	486	316	53	3
2005	свега / All	1.177	627	467	77	6
	женски / Females	288	131	135	21	1
	мушки / Males	889	496	332	56	5
2006	свега / All	1.206	648	489	61	8
	женски / Females	292	144	128	18	2
	мушки / Males	914	504	361	43	6

наставак/continued

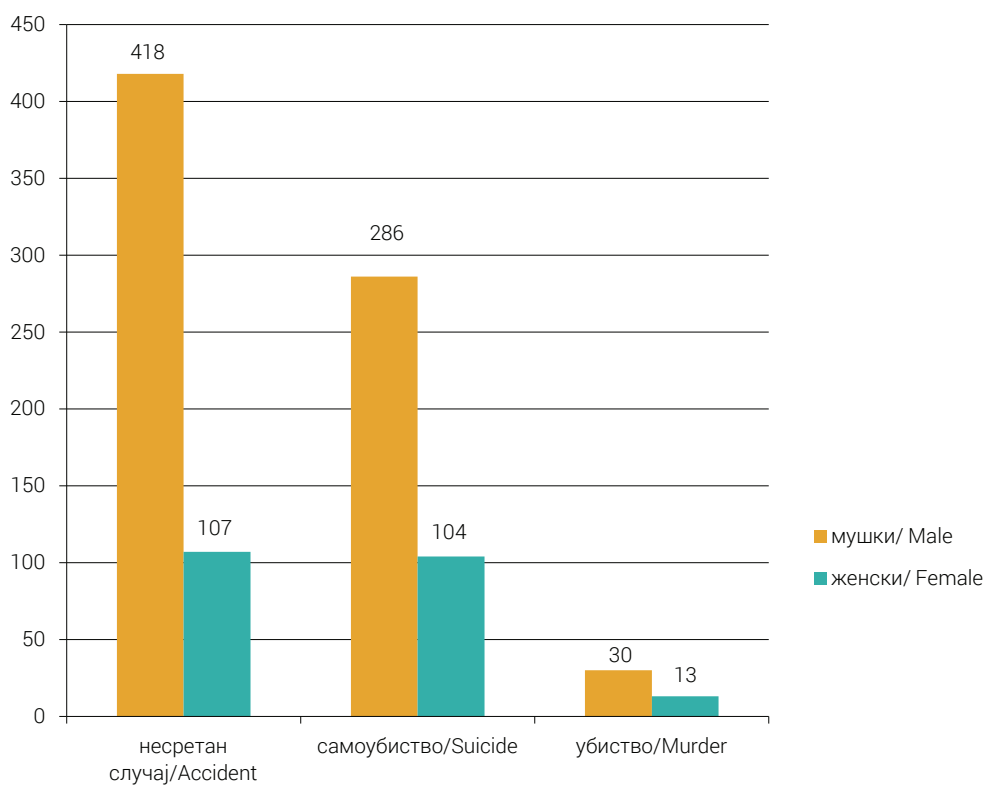
Година	Пол	Укупно	несретан случај	самоубиство	убиство	непознато
Year	Sex	Total	Accident	Suicide	Murder	Unknown
2007	свега / All	1.233	681	472	73	7
	женски / Females	302	143	133	24	2
	мушки / Males	931	538	339	49	5
2008	свега / All	1.198	671	453	69	5
	женски / Females	262	122	120	19	1
	мушки / Males	936	549	333	50	4
2009	свега / All	1.169	655	451	61	2
	женски / Females	287	132	134	20	1
	мушки / Males	882	523	317	41	1
2010	свега / All	1.111	593	443	50	25
	женски / Females	238	125	96	14	3
	мушки / Males	873	468	347	36	22
2011	свега / All	1.154	616	459	48	31
	женски / Females	229	92	113	17	7
	мушки / Males	925	524	346	31	24
2012	свега / All	1.053	581	397	52	23
	женски / Females	231	111	99	16	5
	мушки / Males	822	470	298	36	18
2013	свега / All	1.019	569	369	41	40
	женски / Females	229	113	96	14	6
	мушки / Males	790	456	273	27	34
2014	свега / All	1.020	553	383	48	36
	женски / Females	234	121	96	12	5
	мушки / Males	786	432	287	36	31
2015	свега / All	1.083	584	396	46	57
	женски / Females	257	131	95	15	16
	мушки / Males	826	453	301	31	41
2016	свега / All	1.014	525	390	43	56
	женски / Females	246	107	104	13	22
	мушки / Males	768	418	286	30	34



Графикон 11. Насилне смрти према полу
Graph 11. Violent deaths by sex



Графикон 12. Насилне смрти према врсти
Graph 12. Violent deaths by type



Графикон 13. Насилне смрти према врсти и полу
Graph 13. Violent deaths by type and sex

33. УМРЛИ ПО МЈЕСЕЦУ И ДАНУ У 2016. ГОДИНИ
Stillbirths by month and day in 2016

Дан/Day	Мјесец/Month												Укупно/ Total
	М1	М2	М3	М4	М5	М6	М7	М8	М9	М10	М11	М12	
Д1	117	113	123	117	80	102	108	86	108	88	78	100	1.220
Д2	104	101	109	106	87	88	94	85	104	110	104	100	1.192
Д3	120	112	105	108	117	81	84	78	95	118	96	87	1.201
Д4	130	105	119	92	107	103	83	91	90	112	96	104	1.232
Д5	126	112	106	117	94	86	71	96	75	87	96	106	1.172
Д6	101	111	108	101	94	112	66	82	95	85	79	95	1.129
Д7	113	118	106	106	113	84	87	83	77	108	106	106	1.207
Д8	111	111	109	125	102	89	84	91	83	103	106	86	1.200
Д9	119	109	126	97	95	105	88	91	80	95	91	100	1.196
Д10	125	107	110	87	103	100	110	89	84	125	97	97	1.234
Д11	124	105	91	101	81	89	100	78	84	100	91	115	1.159
Д12	120	123	94	107	109	80	84	79	99	92	91	117	1.195
Д13	123	98	105	92	92	93	105	76	73	99	84	121	1.161
Д14	106	117	96	95	100	88	94	73	113	108	106	96	1.192
Д15	119	102	109	104	101	99	79	86	87	108	117	113	1.224
Д16	113	110	100	85	90	95	95	114	99	104	104	94	1.203
Д17	93	110	111	102	82	114	77	123	101	109	116	81	1.219
Д18	108	113	129	92	91	93	80	99	93	94	103	100	1.195
Д19	106	118	108	92	80	93	87	84	91	98	102	120	1.179
Д20	121	88	107	89	80	94	82	94	73	95	108	107	1.138
Д21	110	108	117	86	99	86	97	85	92	112	105	117	1.214
Д22	120	124	97	100	112	103	80	103	93	86	96	95	1.209
Д23	124	98	118	100	99	97	90	102	92	105	104	131	1.260
Д24	121	114	97	99	79	102	91	107	88	95	102	112	1.207
Д25	117	106	98	95	76	101	100	109	85	91	117	128	1.223
Д26	125	90	109	105	90	101	87	89	110	110	103	126	1.245
Д27	94	107	114	98	99	85	88	85	94	106	81	123	1.174
Д28	101	105	110	86	98	93	83	101	92	86	103	110	1.168
Д29	111	104	111	93	121	106	98	87	89	99	101	104	1.224
Д30	114		114	118	90	104	74	100	86	77	111	110	1.098
Д31	103		104		80		86	105		90		133	701
Укупно/ Total	3.539	3.139	3.360	2.995	2.941	2.866	2.732	2.851	2.725	3.095	2.994	3.334	36.571

34. УМРЛИ ПРЕМА ШКОЛСКОЈ СПРЕМИ, СТАРОСТИ И ПОЛУ У 2016. ГОДИНИ
Deaths by educational attainment, age and sex in 2016

Старост	Пол	Укупно	Без школе	Непотпуна основна школа	Основна школа	Средња школа	Специјализација после средње школе	Виша школа	Висока школа	Магистериј	Докторат	Непознато
Age	Sex	Total	Without education	Incomplete basic school	Basic school	Secondary school	Specialization after high school	Non-university high school	University degree	Master degree	Doctorate	Unknown
Укупно/ Total	свега / All	36.571	7.144	6.854	8.722	9.928	131	884	767	47	46	2.048
	мушки / Male	18.542	1.489	2.582	4.882	7.165	114	642	559	34	33	1.042
	женски / Female	18.029	5.655	4.272	3.840	2.763	17	242	208	13	13	1.006
<15	мушки / Male	155	148	4	1	0	0	0	0	0	0	2
	женски / Female	103	99	2	2	0	0	0	0	0	0	0
15-19	мушки / Male	58	3	2	10	43	0	0	0	0	0	0
	женски / Female	23	3	0	4	15	0	0	0	0	0	1
20-24	мушки / Male	93	4	1	6	72	0	2	2	0	0	6
	женски / Female	24	2	1	0	17	0	1	2	0	0	1
25-29	мушки / Male	79	6	2	7	51	0	3	7	1	0	2
	женски / Female	32	1	2	5	16	0	2	4	1	0	1
30-34	мушки / Male	104	5	3	16	67	2	1	3	0	0	7
	женски / Female	48	1	3	8	25	0	2	6	1	0	2
35-39	мушки / Male	129	5	5	18	88	1	3	2	1	0	6
	женски / Female	77	4	6	14	49	0	0	0	0	0	4
40-44	мушки / Male	231	10	5	41	145	3	7	5	1	0	14
	женски / Female	129	7	3	34	68	0	10	5	1	0	1
45-49	мушки / Male	431	7	6	82	290	4	12	12	1	1	16
	женски / Female	224	7	7	65	123	0	8	6	0	1	7
50-54	мушки / Male	815	15	26	141	534	5	24	25	0	3	42
	женски / Female	405	8	21	117	217	2	13	9	0	1	17
55-59	мушки / Male	1.464	29	66	317	845	13	47	78	3	2	64
	женски / Female	738	36	62	235	326	3	16	26	0	0	34
60-64	мушки / Male	1.992	28	111	464	1.114	17	71	66	5	2	114
	женски / Female	1.041	69	165	322	370	1	21	33	3	1	56
65-69	мушки / Male	2.172	57	217	584	1.028	15	82	63	6	5	115
	женски / Female	1.421	187	281	469	317	3	38	34	2	3	87
70-74	мушки / Male	2.199	104	315	652	801	10	103	73	3	4	134
	женски / Female	1.870	385	520	506	283	1	39	24	2	0	110
75-79	мушки / Male	3.352	238	642	1.101	958	15	108	95	5	5	185
	женски / Female	3.645	1.098	1.074	858	339	3	31	27	1	2	212
80-84	мушки / Male	2.984	348	630	918	700	15	101	78	2	5	187
	женски / Female	4.089	1.570	1.170	728	334	4	40	16	2	2	223
85+	мушки / Male	2.284	482	547	524	429	14	78	50	6	6	148
	женски / Female	4.159	2.178	954	473	264	0	21	16	0	3	250
Непознато/ Unknown	мушки / Male	0	0	0	0	0	0	0	0	0	0	0
	женски / Female	1	0	1	0	0	0	0	0	0	0	0

35. СКЛОПЉЕНИ БРАКОВИ ПРЕМА СТАРОСТИ НЕВЈЕСТЕ
Marriages by bride's age

Старост неvjесте										
Година	Укупно	ispod 15	15-19	20-24	25-29	30-34	35-39	40-49	50 и више	непознато
<i>Bride's age</i>										
Year	Total	Under 15	15-19	20-24	25-29	30-34	35-39	40-49	50 and over	Unknown
1996	21.107	24	4.077	8.667	4.327	1.928	853	672	455	104
1997	23.220	24	4.335	9.459	4.739	2.119	1.016	831	498	199
1998	22.398	1	3.619	9.038	4.814	2.171	1.092	889	574	200
1999	22.472	1	3.970	8.934	4.666	2.199	1.096	936	586	84
2000	21.897	2	3.748	8.925	4.704	1.983	996	964	561	14
2001	20.302	1	3.571	8.316	4.211	1.800	949	861	573	20
2002	20.766	1	3.465	8.422	4.539	1.899	911	930	544	55
2003	20.733	1	3.260	8.541	4.587	1.865	958	960	536	25
2004	22.252	1	3.349	9.054	5.107	2.125	970	1043	585	18
2005	21.698	0	3.147	8.707	5.184	2.076	991	946	623	24
2006	21.501	0	2.982	8.215	5.477	2.223	1.005	967	598	34
2007	23.494	0	3.165	8.745	6.247	2.455	1.077	1.168	622	15
2008	22.151	0	3.038	8.313	5.887	2.236	1.085	1.016	557	19
2009	20.633	0	2.705	7.356	5.927	2.270	954	883	516	22
2010	19.541	1	2.408	6.887	5.848	2.158	910	797	518	14
2011	19.156	1	2.122	6.559	6.098	2.214	872	806	471	13
2012	18.235	0	1.885	6.191	5.764	2.228	871	786	505	5
2013	17.623	0	1.793	5.559	5.667	2.309	905	854	530	6
2014	18.643	0	2.039	5.763	5.898	2.497	989	915	531	11
2015	19.686	0	2.061	6.181	6.360	2.595	1.015	906	560	8
2016	19.265	0	1.930	6.066	6.019	2.641	1.071	923	611	4

36. СКЛОПЉЕНИ БРАКОВИ ПРЕМА СТАРОСТИ МЛАДОЖЕЊЕ
Marriages by groom's age

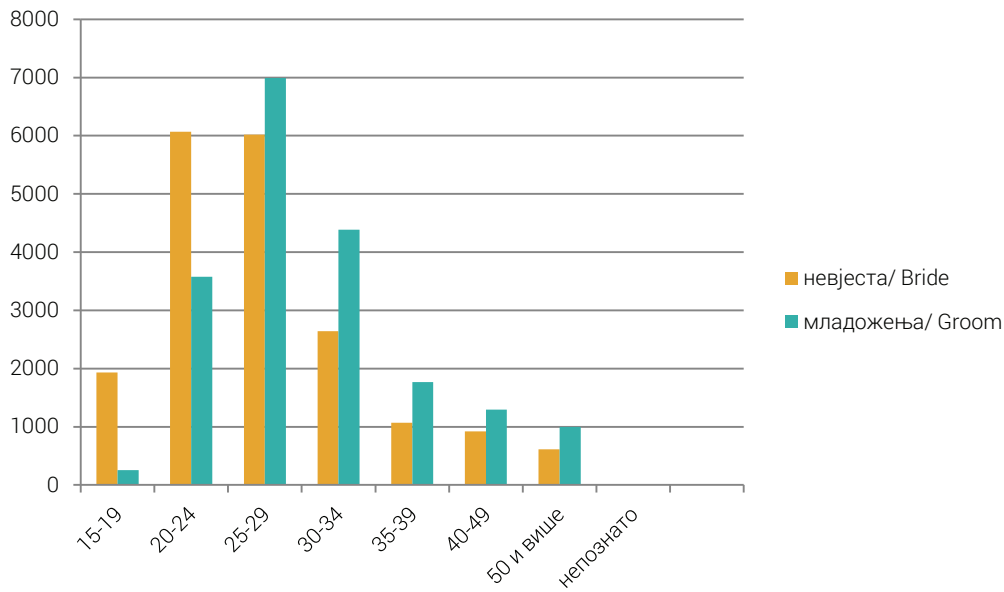
Старост младожење										
Година	Укупно	ispod 15	15-19	20-24	25-29	30-34	35-39	40-49	50 и више	непознато
<i>Groom's age</i>										
Year	Total	Under 15	15-19	20-24	25-29	30-34	35-39	40-49	50 and more	Unknown
1996	21.107	15	364	6.117	7.008	3.992	1.714	999	784	114
1997	23.220	13	376	6.518	7.775	4.345	1.985	1.154	883	171
1998	22.398	1	280	5.974	7.365	4.275	2.059	1.313	970	161
1999	22.472	0	277	6.255	7.302	4.082	2.025	1.431	993	107
2000	21.897	0	284	6.238	7.165	3.877	1.958	1.389	981	5
2001	20.302	0	277	5.877	6.704	3.361	1.741	1.399	935	8
2002	20.766	0	283	5.848	6.944	3.535	1.822	1.329	989	16

наставак/continued

Старост младожење										
Година	Укупно	ispod 15	15-19	20-24	25-29	30-34	35-39	40-49	50 и више	непознато
Groom's age										
Year	Total	Under 15	15-19	20-24	25-29	30-34	35-39	40-49	50 and more	Unknown
2003	20.733	0	275	5.694	7.111	3.446	1.778	1.463	947	19
2004	22.252	0	303	5.942	7.724	3.834	1.863	1.577	1.000	9
2005	21.698	0	280	5.716	7.586	3.816	1.772	1.520	1.003	5
2006	21.501	0	338	5.256	7.569	3.944	1.806	1.531	1.052	5
2007	23.494	0	293	5.654	8.425	4.445	1.918	1.643	1.109	7
2008	22.151	0	303	5.359	7.969	4.220	1.785	1.540	967	8
2009	20.633	0	249	4.746	7.598	4.085	1.659	1.393	892	11
2010	19.541	0	248	4381	7262	3932	1613	1240	863	2
2011	19.156	1	207	4.029	7.234	4.110	1.570	1.149	856	0
2012	18.235	0	147	3.617	6.959	3.922	1.571	1.177	842	0
2013	17.623	0	164	3.230	6.616	3.884	1.615	1.195	916	3
2014	18.643	0	203	3.364	6.915	4.242	1.650	1.315	938	16
2015	19.686	0	236	3.600	7.326	4.503	1.818	1.225	976	2
2016	19.265	0	256	3.575	6.990	4.383	1.767	1.294	998	2

37. СКЛОПЉЕНИ БРАКОВИ ПРЕМА СТАРОСТИ НЕВЈЕСТЕ И МЛАДОЖЕЊЕ У 2016. ГОДИНИ Marriages by bride's and groom's age in 2016

Старост младожење																
Age of grooms (years)																
Старост неvjесте	ispod 15	15-19	20-24	25-29	30-34	35-39	40-44	45-49	50-54	55-59	60-64	65-69	70-74	75 и више	непознато	Укупно
Age of bride (years)	Under 15	15-19	20-24	25-29	30-34	35-39	40-44	45-49	50-54	55-59	60-64	65-69	70-74	75 and more	Unknown	Total
ispod 15 / Under 15	0	0	0	0	0	0	0	0	0	0	0	0	0	0	0	0
15-19	0	162	1.041	565	134	18	7	1	0	0	1	0	0	1	0	1.930
20-24	0	78	2.063	2.861	858	151	38	9	5	3	0	0	0	0	0	6.066
25-29	0	12	402	3.012	1.990	473	97	17	11	2	3	0	0	0	0	6.019
30-34	0	2	53	460	1.163	651	204	62	26	10	4	3	0	2	1	2.641
35-39	0	0	10	69	195	361	246	111	40	20	10	6	2	1	0	1.071
40-44	0	2	2	14	32	84	148	148	58	33	15	6	3	3	0	548
45-49	0	0	1	3	7	22	48	103	81	43	36	21	6	4	0	375
50-54	0	0	0	3	3	5	14	29	58	86	49	30	9	16	0	302
55-59	0	0	0	1	0	0	1	9	17	29	43	30	13	11	0	154
60-64	0	0	1	0	1	0	0	1	2	7	32	31	6	14	0	95
65-69	0	0	0	1	0	0	0	0	2	2	8	12	9	13	1	48
70-74	0	0	1	0	0	0	0	0	0	0	1	0	3	1	0	6
75 и више / 75 and over	0	0	0	1	0	0	0	0	0	0	1	0	1	3	0	6
непознато / Unknown	0	0	1	0	0	2	1	0	0	0	0	0	0	0	0	4
Укупно / Total	0	256	3.575	6.990	4.383	1.767	804	490	300	235	203	139	52	69	2	19.265



Графикон 14. Склопљени бракови према старости невјесте и младожење у 2016. години
Graph 14. Marriage by bride's and groom's age in 2016

38. СКЛОПЉЕНИ БРАКОВИ ПРЕМА ПРЕТХОДНОМ БРАЧНОМ СТАТУСУ НЕВЈЕСТЕ И МЛАДОЖЕЊЕ У 2016. ГОДИНИ / Marriages by previous marital status of bride and groom in 2016

Претходно брачно стање младожење	Претходно брачно стање невјесте				
	Укупно	неудата	разведена	удовица	непознато
Previous marital status of groom	Previous marital status of bride				
	Total	Never married	Divorced	Widowed	Unknown
Укупно / Total	19.265	17.325	220	1.720	0
неожењен / Never married	17.083	16.411	61	611	0
разведен / Divorced	310	82	69	159	0
удовац / Widowed	1.872	832	90	950	0
непознато / Unknown	0	0	0	0	0

39. ПРВИ БРАКОВИ ПО ПОЛУ, СТАРОСТИ И ГОДИНИ РОЂЕЊА У 2016. ГОДИНИ
First marriages by sex, age and year of birth in 2016

Старост	Година рођења	Пол	
		Женски	Мушки
Age	Year of birth	Sex	
		Females	Males
14	2002	0	0
	2001	0	0
15	2001	0	0
	2000	1	0
16	2000	10	0
	1999	27	0
17	1999	36	4
	1998	47	4
18	1998	346	28
	1997	375	32
19	1997	537	81
	1996	546	107
20	1996	626	197
	1995	599	182
21	1995	709	333
	1994	487	274
22	1994	581	363
	1993	470	290
23	1993	565	386
	1992	570	403
24	1992	700	553
	1991	681	568
25	1991	814	687
	1990	610	613
26	1990	762	769
	1989	581	610
27	1989	709	750
	1988	517	661
28	1988	609	803
	1987	425	640
29	1987	445	744
	1986	345	563
30	1986	389	650
	1985	317	467
31	1985	315	556
	1984	247	388
32	1984	254	474
	1983	177	375

наставак/*continued*

Старост	Година рођења	Пол	
		Женски	Мушки
Age	Year of birth	Sex	
		Females	Males
33	1983	185	376
	1982	134	287
34	1982	159	319
	1981	115	230
35	1981	134	212
	1980	101	189
36	1980	105	177
	1979	83	145
37	1979	63	141
	1978	43	107
38	1978	57	129
	1977	47	99
39	1977	50	80
	1976	37	84
40	1976	45	83
	1975	21	53
41	1975	42	68
	1974	22	46
42	1974	32	52
	1973	17	34
43	1973	35	61
	1972	21	31
44	1972	27	35
	1971	17	33
45	1971	20	35
	1970	8	29
46	1970	20	26
	1969	16	16
47	1969	18	28
	1968	5	20
48	1968	14	33
	1967	13	19
49	1967	12	17
	1966	11	13
50	1966	11	15
	1965	12	13
51	1965	13	16
	1964	7	12

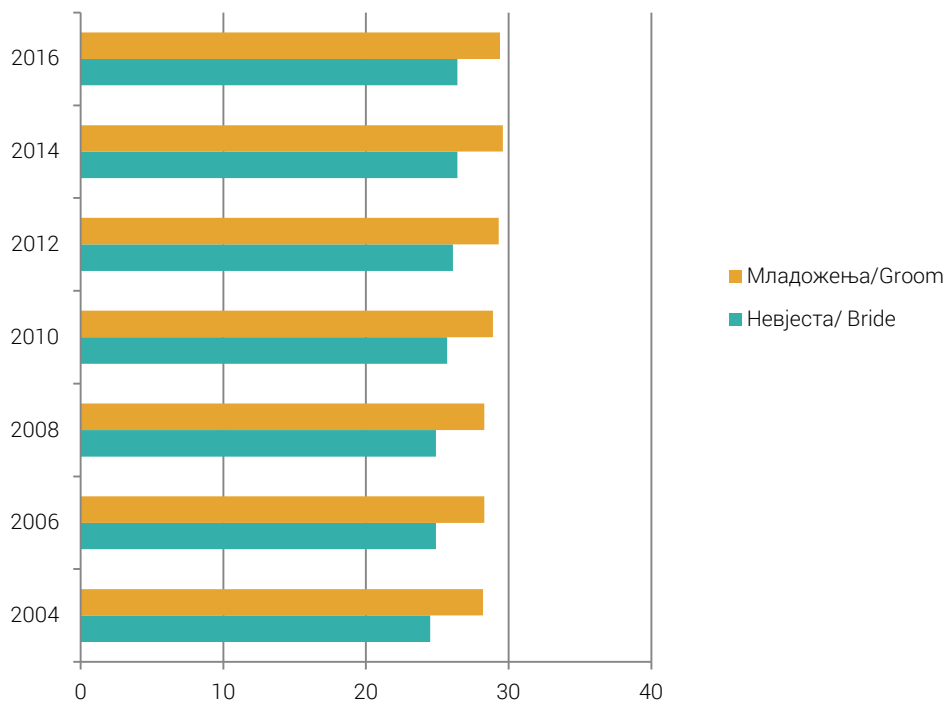
наставак/*continued*

Старост	Година рођења	Пол	
		Женски	Мушки
Age	Year of birth	Sex	
		Females	Males
52	1964	10	12
	1963	10	4
53	1963	5	16
	1962	7	9
54	1962	8	5
	1961	6	5
55	1961	7	8
	1960	4	7
56	1960	5	4
	1959	4	6
57	1959	5	4
	1958	2	4
58	1958	3	6
	1957	6	4
59	1957	3	3
	1956	1	5
60 и више / <i>60 and over</i>	1956 и раније / <i>and earlier</i>	34	62
непознато / <i>Unknown</i>		4	1
Укупно / Total		17.325	17.083

40. ПРОСЈЕЧНА СТАРОСТ НЕВЈЕСТЕ-МЛАДОЖЕЊЕ ПРИ ЗАКЉУЧЕЊУ ПРВОГ БРАКА
Average age of bride-groom at the time getting first married

Година	Први бракови	
	Невјеста	Младожења
Year	First marriages	
	Bride	Groom
1996	24,2	27,7
1997	24,3	28,0
1998	24,3	27,9
1999	24,3	27,8
2000	24,2	27,8
2001	24,2	27,8
2002	24,3	27,8
2003	24,6	28,1
2004	24,5	28,0
2005	24,6	28,1
2006	24,9	28,3

Година	Први бракови	
	Невјеста	Младожења
Year	First marriages	
	Bride	Groom
2007	24,9	28,3
2008	24,9	28,3
2009	24,8	28,3
2010	25,7	28,9
2011	25,9	29,1
2012	26,1	29,3
2013	26,4	29,6
2014	26,4	29,6
2015	26,4	29,5
2016	26,4	29,4



Графикон 15. Просјечна старост-први брак
Graph 15. Average age - first marriage

41. СКЛОПЉЕНИ БРАКОВИ ПО МЈЕСЕЦИМА И ДАНИМА У 2016. ГОДИНИ
Marriages by month and day in 2016

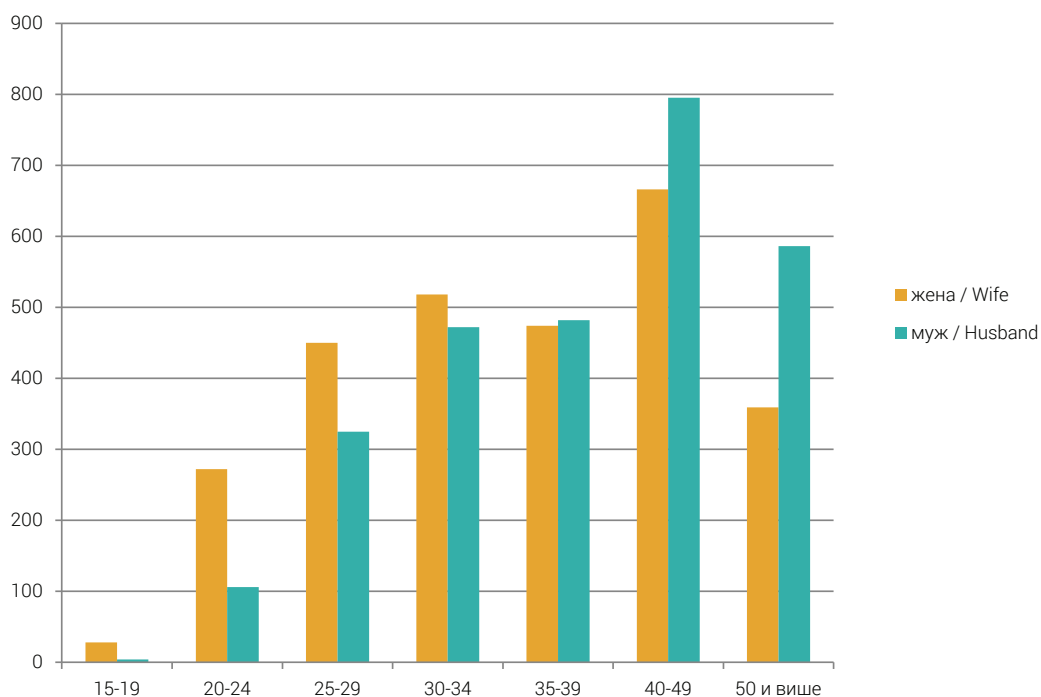
	Мјесец												
	Month												
Дан / Day	М1	М2	М3	М4	М5	М6	М7	М8	М9	М10	М11	М12	Укупно / Total
Д1	4	17	6	48	19	41	46	29	39	181	22	30	482
Д2	15	13	26	91	6	30	69	24	74	14	26	32	420
Д3	6	36	42	1	13	64	8	57	218	35	36	54	570
Д4	62	30	53	32	52	201	43	66	22	18	48	5	632
Д5	34	46	101	13	68	23	9	133	42	41	104	38	652
Д6	27	81	23	30	62	38	25	299	28	41	14	17	685
Д7	18	8	21	43	181	15	62	39	42	54	29	19	531
Д8	59	30	23	57	33	25	76	57	44	190	17	35	646
Д9	62	13	24	88	16	38	145	28	65	34	20	57	590
Д10	12	25	26	3	19	45	8	47	179	33	37	81	515
Д11	32	27	48	23	39	112	28	68	10	14	62	4	467
Д12	12	43	139	12	53	23	40	108	18	35	129	31	643
Д13	38	63	14	24	34	24	34	250	19	28	19	5	552
Д14	25	18	26	36	268	14	48	22	58	48	34	41	638
Д15	62	29	17	71	48	30	103	46	63	186	21	43	719
Д16	91	15	26	103	41	39	258	39	96	19	20	54	801
Д17	6	32	31	4	21	58	52	49	291	38	22	86	690
Д18	23	45	62	30	40	80	34	66	35	20	48	3	486
Д19	23	48	74	21	42	17	18	105	44	48	145	36	621
Д20	18	96	3	23	109	16	57	223	42	54	9	19	669
Д21	46	6	30	34	265	23	56	23	44	67	29	29	652
Д22	34	32	21	58	20	23	105	31	62	212	17	46	661
Д23	62	16	37	119	32	32	243	26	95	19	30	57	768
Д24	7	21	43	3	18	41	31	35	299	36	45	160	739
Д25	31	31	61	30	49	127	51	54	35	17	13	23	522
Д26	7	50	184	13	41	32	29	70	41	26	121	58	672
Д27	34	96	13	28	107	23	54	174	21	40	22	60	672
Д28	38	7	41	42	275	24	50	51	50	63	25	116	782
Д29	48	23	39	69	25	18	98	40	40	190	14	109	713
Д30	63		45	130	36	26	242	47	65	23	31	130	838
Д31	7		58		15		37	46		28		46	237
Укупно / Total	1.006	997	1.357	1.279	2.047	1.302	2.159	2.352	2.181	1.852	1.209	1.524	19.265

42. РАЗВЕДЕНИ БРАКОВИ ПРЕМА СТАРОСТИ ЖЕНЕ
Divorces by wife's age

Старост жене / <i>Wifes age</i>										
Година	Укупно	испод 15	15-19	20-24	25-29	30-34	35-39	40-49	50 и више	непознато
<i>Year</i>	<i>Total</i>	<i>Under 15</i>							<i>50 and more</i>	<i>Unknown</i>
1997	1.835	0	36	217	348	360	310	358	134	72
1998	1.964	0	25	242	354	386	326	402	179	50
1999	1.995	0	28	250	343	381	340	415	185	53
2000	1.929	0	24	245	357	321	312	445	211	14
2001	2.126	0	26	280	397	372	309	483	245	14
2002	2.311	0	31	319	442	377	341	507	290	4
2003	1.918	0	32	280	361	325	307	381	229	3
2004	1.523	0	20	244	308	262	222	300	165	2
2005	1.763	0	19	237	376	277	232	381	241	0
2006	1.659	0	23	235	298	280	217	371	235	0
2007	1.826	0	20	245	361	331	217	379	273	0
2008	1.369	0	18	196	271	230	192	286	176	0
2009	1.402	0	19	191	277	231	207	298	179	0
2010	1.676	0	27	215	331	294	247	339	222	1
2011	2.309	0	20	304	460	450	342	444	284	5
2012	2.294	0	12	273	418	461	332	512	284	2
2013	2.609	0	18	284	452	506	454	554	338	3
2014	2.686	0	18	235	480	535	454	578	377	9
2015	2.963	0	23	271	532	579	474	625	442	17
2016	2.773	0	28	272	450	518	474	666	359	6

43. РАЗВЕДЕНИ БРАКОВИ ПРЕМА СТАРОСТИ МУЖА
Divorces by husband's age

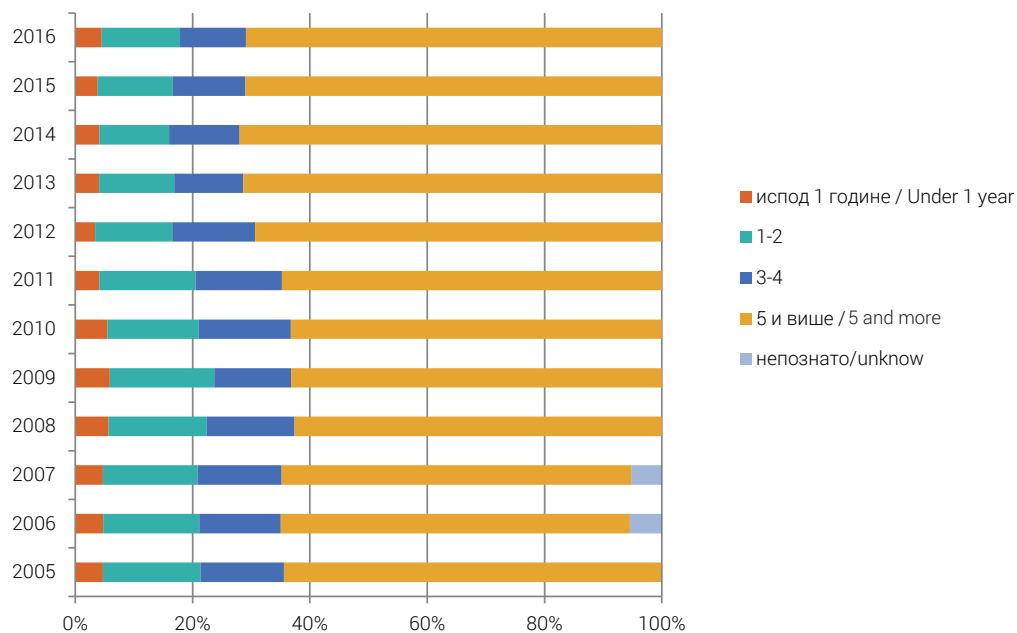
Старост мужа / Husband's age										
Година	Укупно	испод 15	15-19	20-24	25-29	30-34	35-39	40-49	50 и више	непознато
Year	Total	Under 15							50 and more	Unknown
1997	1.835	0	4	96	264	378	342	472	216	63
1998	1.964	0	3	94	285	375	368	515	289	35
1999	1.995	0	4	109	275	386	363	544	280	34
2000	1.929	0	4	115	264	355	364	488	325	14
2001	2.126	0	5	111	314	396	379	543	365	13
2002	2.311	0	1	119	376	413	390	610	395	7
2003	1.918	0	3	112	338	337	311	507	307	3
2004	1.523	0	1	93	254	292	290	367	225	1
2005	1.763	0	1	111	265	303	310	435	338	0
2006	1.659	0	4	92	246	285	259	438	335	0
2007	1.826	0	5	97	283	316	316	442	366	1
2008	1.369	0	0	79	234	263	218	321	254	0
2009	1.402	0	0	68	225	267	231	351	260	0
2010	1.676	0	1	99	245	312	281	396	341	1
2011	2.309	0	2	124	313	428	448	556	435	3
2012	2.294	0	2	92	290	440	374	635	456	5
2013	2.609	0	1	105	354	450	456	738	504	1
2014	2.686	0	1	90	309	498	473	737	575	3
2015	2.963	0	0	104	380	521	532	765	657	4
2016	2.773	0	4	106	325	472	482	795	586	3



Графикон 16. Разведени бракови према старости жене и мужа у 2016. години
Graph 16. Divorces by age wife and husband in 2016

44. РАЗВЕДЕНИ БРАКОВИ ПРЕМА ТРАЈАЊУ БРАКА И БРОЈУ ИЗДРЖАВАНЕ ДЈЕЦЕ Divorces by duration of marriage and number of supported children

Година	Укупно	Трајање брака					Број издржаване дјеце			
		испод 1 године	1-2	3-4	5 и више	непознато	без дјеце	1	2 и више	непознато
Year	Total	Duration of marriage					Number of supported children			
		Under 1 year	1-2	3-4	5 and more	Unknown	No children	1	2 and more	Unknown
1997	1.835	34	215	161	1.352	73	732	597	430	76
1998	1.964	22	245	191	1.432	74	811	646	506	1
1999	1.995	4	259	215	1.450	67	814	625	554	2
2000	1.929	84	259	223	1.363	0	820	594	514	1
2001	2.126	93	288	284	1.461	0	972	602	550	2
2002	2.272	127	336	277	1.532	0	1083	647	542	0
2003	1.918	115	285	268	1.250	0	931	513	466	8
2004	1.523	80	248	256	939	0	768	412	342	1
2005	1.763	83	293	251	1134	2	966	436	348	18
2006	1.659	79	272	230	987	91	939	348	277	95
2007	1.826	86	295	261	1.089	95	942	435	348	101
2008	1.369	78	229	205	857	0	786	339	228	16
2009	1.402	83	249	184	886	0	585	329	362	126
2010	1.676	92	261	263	1.060	0	671	385	466	154
2011	2.309	95	379	339	1.496	0	1.107	653	448	101
2012	2.294	78	301	325	1.590	0	1.080	739	475	0
2013	2.609	107	334	307	1.861	0	1.150	736	560	163
2014	2.686	111	319	323	1.933	0	1.188	742	536	220
2015	2.963	114	379	366	2.104	0	1.343	887	592	141
2016	2.773	126	370	311	1.966	0	1.119	767	539	348



Графикон 17. Разведени бракови према трајању брака
Graph 17. Divorced by duration of marriage

45. РАЗВЕДЕНИ БРАКОВИ ПРЕМА ГРУПАМА СТАРОСТИ МУЖА И ЖЕНЕ У 2016. ГОДИНИ
Divorces by age group of husband and wife in 2016

Старост мужа <i>Age of husband (years)</i>	Старост жене / <i>Age of wife (years)</i>													75 и више <i>75 and more</i>	Непознато <i>Unknow</i>	Укупно <i>Total</i>	
	испод 15 <i>Under 15</i>	15-19	20-24	25-29	30-34	35-39	40-44	45-49	50-54	55-59	60-64	65-69	70-74				
испод 15 / <i>Under 15</i>	0	0	0	0	0	0	0	0	0	0	0	0	0	0	0	0	0
15-19	0	3	1	0	0	0	0	0	0	0	0	0	0	0	0	0	4
20-24	0	15	76	10	4	0	0	1	0	0	0	0	0	0	0	0	106
25-29	0	5	129	153	26	7	2	0	0	1	0	0	0	1	1	1	325
30-34	0	3	51	178	186	42	9	1	0	1	0	0	0	0	1	1	472
35-39	0	1	12	74	204	145	32	7	2	0	0	2	0	0	3	3	482
40-44	0	0	3	23	72	182	142	21	7	1	0	0	1	0	0	0	452
45-49	0	0	0	7	20	73	142	84	11	4	1	1	0	0	0	0	343
50-54	0	1	0	2	3	18	61	96	49	8	4	0	0	0	1	1	243
55-59	0	0	0	3	0	1	13	27	54	45	3	2	0	1	0	0	149
60-64	0	0	0	0	1	1	6	10	16	31	24	5	0	1	0	0	95
65-69	0	0	0	0	1	3	4	3	6	8	25	9	0	2	0	0	61
70-74	0	0	0	0	0	0	1	1	2	1	2	8	5	0	0	0	20
75 и више / <i>75 and more</i>	0	0	0	0	0	1	1	2	1	1	5	4	2	1	0	0	18
Непознато / <i>Unknow</i>	0	0	0	0	1	1	0	0	0	0	0	0	1	0	0	0	3
Укупно / <i>Total</i>	0	28	272	450	518	474	413	253	148	101	64	31	9	6	6	2.773	

46. УНУТРАШЊЕ МИГРАЦИЈЕ У БОСНИ И ХЕРЦЕГОВИНИ
Internal migration in Bosnia and Herzegovina

Досељени/одсељени	Старосне групе																		
	Age groups																		
	Укупно	0-4	5-9	10-14	15-19	20-24	25-29	30-34	35-39	40-44	45-49	50-54	55-59	60-64	65-69	70-74	75-79	80-84	85+
<i>Immigrants/emigrants</i>	Total	0-4	5-9	10-14	15-19	20-24	25-29	30-34	35-39	40-44	45-49	50-54	55-59	60-64	65-69	70-74	75-79	80-84	85+
	укупно / Total	33.363	535	592	683	5.377	5.707	3.601	2.426	2.068	1.961	1.897	1.851	1.251	991	892	634	290	97
2009	мушки / Male	14.701	291	322	334	1.493	2.064	1.639	1.281	1.168	1.090	1.011	1.032	672	511	426	295	118	35
	женски / Female	18.662	244	270	349	3.884	3.643	1.962	1.145	900	871	886	819	579	480	466	339	172	62
2010	укупно / Total	35.603	693	922	752	5.424	6.264	3.990	2.518	2.071	2.051	2.142	1.859	1.383	934	893	629	368	105
	мушки / Male	15.805	364	461	387	1.609	2.184	1.809	1.281	1.133	1.142	1.204	1.087	750	484	450	271	149	37
	женски / Female	19.798	329	461	365	3.815	4.080	2.181	1.237	938	909	938	772	633	450	443	358	219	68
2011	укупно / Total	32.401	764	825	670	5.132	5.933	3.611	2.315	1.809	1.693	1.687	1.613	1.295	778	867	581	349	129
	мушки / Male	13.857	399	440	344	1.439	1.972	1.612	1.124	978	895	933	850	701	423	403	256	140	35
	женски / Female	18.544	365	385	326	3.693	3.961	1.999	1.191	831	798	754	763	594	355	464	325	209	94
2012	укупно / Total	40.305	781	841	668	2.579	6.400	4.305	3.162	2.577	2.552	2.525	2.542	1.981	1.262	1.083	743	429	163
	мушки / Male	18.479	374	450	337	1.901	2.352	1.973	1.677	1.392	1.395	1.348	1.348	1.043	674	542	325	185	62
	женски / Female	21.826	407	391	331	3.811	4.048	2.332	1.485	1.185	1.157	1.177	1.194	938	588	541	418	244	101
2013	укупно / Total	33.644	791	974	615	4.474	5.492	3.869	2.752	1.899	1.846	1.890	1.978	1.767	1.074	748	593	330	137
	мушки / Male	14.511	430	493	310	1.194	1.853	1.692	1.366	973	1.014	1.002	1.032	898	543	367	271	114	45
	женски / Female	19.133	361	481	305	3.280	3.639	2.177	1.386	926	832	888	946	869	531	381	322	216	92
2014	укупно / Total	33.851	787	1.032	636	4.115	5.311	3.975	2.900	2.175	1.877	1.989	2.016	1.788	1.114	529	580	305	157
	мушки / Male	14.604	399	538	318	1.154	1.730	1.730	1.472	1.109	970	1.055	1.014	898	549	236	270	101	58
	женски / Female	19.247	388	494	318	1.562	3.581	2.245	1.428	1.066	907	934	1.002	890	565	293	310	204	99
2015	укупно / Total	32.831	890	1.007	850	4.164	5.210	3.675	2.708	1.953	1.659	1.703	1.698	1.608	1.141	622	605	366	171
	мушки / Male	14.164	471	546	414	1.081	1.686	1.567	1.349	1.033	900	922	897	797	590	289	275	145	74
	женски / Female	18.667	419	461	436	3.083	3.524	2.108	1.359	920	759	781	801	811	551	333	330	221	97
2016	укупно / Total	32.775	937	1.058	740	4.234	5.088	3.640	2.417	1.893	1.653	1.743	1.723	1.742	1.256	644	644	433	214
	мушки / Male	13.788	474	553	354	1.099	1.648	1.494	1.150	919	863	901	872	873	659	294	284	177	71
	женски / Female	18.987	463	505	386	1.617	3.440	2.146	1.267	974	790	842	851	869	597	350	360	256	143

