

**ТБ 02**  
Тематски билтен  
*Thematic Bulletin*  
ISSN 1840-1066

# ДЕМОГРАФИЈА *DEMOGRAPHY* 2015



Босна и Херцеговина  
Bosnia and Herzegovina



Агенција за статистику  
Босне и Херцеговине  
Agency for Statistics of  
Bosnia and Herzegovina

Сарајево/Sarajevo, 2016.

**Издаје:** Агенција за статистику Босне и Херцеговине  
Зелених беретки 26, 71000 Сарајево  
Босна и Херцеговина  
Телефон: +387 33 91 19 11; Телефакс: +387 33 22 06 22  
**E-mail:** bhas@bhas.ba; **Интернет страница:** www.bhas.ba  
*Published:* Agency for Statistics of Bosnia and Herzegovina,  
Zelenih beretki 26, Sarajevo  
Bosnia and Herzegovina

**Одговара:** mr Велимир Јукић, директор  
*Person responsible:* Mr.sc. Velimir Jukić, Director

**Податке приредили:** Радослав Ћоровић, Јасна Шкобић и Аида Кондо  
*Data prepared by:* Radoslav Corovic, Jasna Skobic and Aida Kondo

**Лектура:** Сњежана Бадњар  
*Proofreading:* Snježana Badnjar

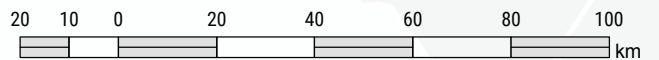
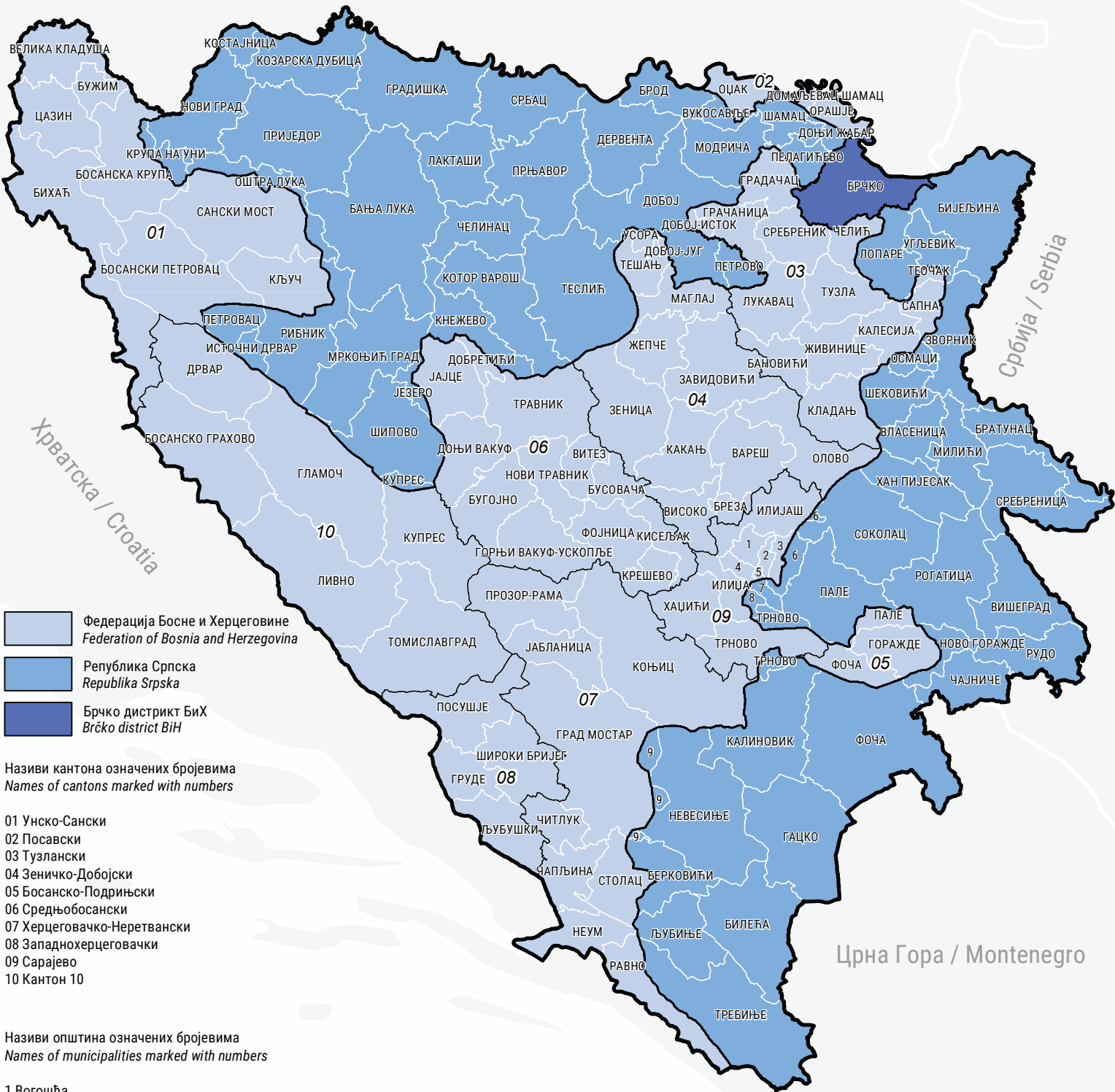
**Техничка припрема:** Лариса Хасанбеговић  
*Pre-press and DTP:* Larisa Hasanbegovic

---

Молимо кориснике Публикације да приликом употребе података обавезно наведу извор.  
*Users are kindly requested to mention data source.*

# АДМИНИСТРАТИВНА КАРТА БОСНЕ И ХЕРЦЕГОВИНЕ

## ADMINISTRATIVE MAP OF BOSNIA AND HERZEGOVINA





## ОПШТИ ПОДАЦИ О БОСНИ И ХЕРЦЕГОВИНИ

### Службени назив

Босна и Херцеговина (БиХ)

### Географска локација

Босна и Херцеговина се налази на западном дијелу Балканског полуострва.

### Пограничне земље

Србија и Црна Гора на истоку, Република Хрватска на сјеверу, западу и југу.

### Административна подјела

БиХ је подијељена на два ентитета: Федерацију Босне и Херцеговине (ФБиХ), Републику Српску (РС) и Брчко Дистрикт БиХ.

### Ентитетска структура

ФБиХ је административно подијељена на 10 кантона. Кантони су подијељени на општине. На подручју ФБиХ је 79 општина. Република Српска је административно подијељена на 62 општине. Град Брчко је засебна административна јединица - Дистрикт.

### Површина

Босна и Херцеговина укупно покрива 51 209,2 км<sup>2</sup>  
Копно 51 197 км<sup>2</sup>  
Море 12,2 км<sup>2</sup>

### Клима

Претежно континентална, медитеранска на југу

### Број становника

Процјена присутног становништва (30.06.2015.)  
3.518.298.

### Структура становника

Бошњаци, Срби и Хрвати и припадници осталих народа

### Главни град

Сарајево

### Службени језици

Босански, српски и хрватски (босански, и хрватски се пишу латиничним писмом, а српски се пише ћириличним писмом).

### Званична валута

Конвертибилна марка (КМ), (1КМ = 0,511292 Евро)

## GENERAL DATA ABOUT BOSNIA AND HERZEGOVINA

### Official name

Bosnia and Herzegovina (B&H)

### Geographical location

Bosnia and Herzegovina is situated in the west part of the Balkan Peninsula

### Border countries

Serbia and Montenegro on the east, Republic of Croatia on the north, west and south

### Administrative distribution

B&H is divided on two entities: Federation of Bosnia and Herzegovina (FB&H) and Republika Srpska (RS) and district Brčko BiH

### Entity's structure

FB&H is administratively divided on 10 cantons. These cantons are divided into municipalities. There are 79 municipalities in FB&H. The Republika Srpska is administratively divided into 62 municipalities. The city Brčko is a separated administrative unit -District.

### Surface

Bosnia and Herzegovina covers totally 51 209,2 км<sup>2</sup>  
Land 51 197 км<sup>2</sup>  
Sea 12,2 км<sup>2</sup>

### Clime

In the majority continental, mediterranean on south

### Number of habitants

Estimation of current population (30.06.2015.)  
3.518.298.

### The structure of population

Bosniacs, Serbs, Croats, and other participants of others nations

### Capital city

Sarajevo

### Official languages

Bosnian, Serbian and Croatian (Bosnian, and Croatian are written on Alphabet, and Serbian are written on Cyrillic).

### Official value

Convertible mark (KM), (1KM = 0,511292 Euro)



**ПРЕДГОВОР**

Билтен о становништву је публикација Агенције за статистику Босне и Херцеговине, која на свеобухватан начин приказује службене статистичке податке о становништву за ниво Босне и Херцеговине.

Према Закону о статистици БиХ ( «Службени гласник БиХ», број 34/2002) Агенција за статистику БиХ надлежна је да у складу са међународно прихваћеном методологијом израђује и објављује статистичке податке за Босну и Херцеговину, а на основу података завода за статистику ентитета, Брчко Дистрикта БиХ и других институција на нивоу БиХ.

Изражавамо захвалност Федералном заводу за статистику, Републичком заводу за статистику Републике Српске и Брчко Дистрикту БиХ који су омогућили Агенцији за статистику БиХ да на основу њихових статистичких података припреми ову публикацију.

На свим примједбама и сугестијама за побољшање следећег Билтена, Агенција за статистику ће бити захвална.

Сарајево, октобар 2016.

Мр Велимир Јукић, директор

**FOREWORD**

*Demographic Statistics Bulletin is a publication of the Agency for Statistics of Bosnia and Herzegovina that contains a comprehensive overview of official statistical data on the population for the territory of the Bosnia and Herzegovina.*

*According to the Statistical Law of Bosnia and Herzegovina («Official Gazette B&H», number 34/2002) the Agency for Statistics of Bosnia and Herzegovina is in charge «of the production and publishing, of aggregated statistics for Bosnia and Herzegovina in accordance with the International accepted methodology, based on data submitted by the Entity Statistical Institutes.»*

*We would like to take this opportunity to express our gratitude to the Institute of Statistics of the Federation of Bosnia and Herzegovina, the Republic Institute of Statistics of the Republika Srpska and the District Brčko BiH who provided data for this publication.*

*All suggestions by users of statistical data, which lead to further improvement of this publication, will be gratefully accepted.*

Sarajevo, October 2016

Velimir Jukić, Director





МЕТОДОЛОШКА ОБЈАШЊЕЊА .....	11
NOTES ON METHODOLOGY .....	11
ТАБЕЛЕ И ГРАФИКОНИ.....	15
TABLES AND GRAPHS.....	15
1. Становништво Босне и Херцеговине, према пописима .....	17
<i>Population of Bosnia and Herzegovina according to Censuses.....</i>	17
2. Становништво Босне и Херцеговине према старости и полу, према пописима.....	17
<i>Population of Bosnia and Herzegovina according to age and sex, by Censuses.....</i>	17
3. Структура становништва Босне и Херцеговине према старосним групама и полу, према пописима 1971-1991. ....	18
<i>Population structure of Bosnia and Herzegovina according to age groups and sex, by Censuses 1971-1991.....</i>	18
4. Становништво Босне и Херцеговине према појединачним годинама старости и полу, према попису 2013. ....	19
<i>Population of Bosnia and Herzegovina by age and sex, by Census 2013.....</i>	19
5. Просјечна старост становништва, према пописима .....	21
<i>Average age of population, by Censuses.....</i>	21
6. Домаћинства према броју чланова, према пописима.....	22
<i>Households grouped according to number of members, by Censuses.....</i>	22
Графикон 1: Домаћинства према броју чланова, према пописима.....	22
<i>Graph 1: Households grouped according to numbers of members, by Censuses.....</i>	22
7. Женско становништво Босне и Херцеговине старо 15 и више година према укупном броју живорођене дјеце, према попису 2013. ....	23
<i>Female population of Bosnia and Herzegovina aged 15 and over by number of live births, by Census 2013.....</i>	23
8. Становништво Босне и Херцеговине старо 15 и више година према законском брачном стању и полу, према попису 2013.....	23
<i>Population of Bosnia and Herzegovina aged 15 and over by marital status and sex, by Census 2013.....</i>	23
9. Становништво - процјена средином године и природно кретање.....	24
<i>Population - mid-year estimate and natural change.....</i>	24
Графикон2: Природно кретање становништва.....	25
<i>Graph 2: Population natural change.....</i>	25
10. Стопе природног кретања становништва .....	25
<i>Population natural change rates.....</i>	25
Графикон 3: Стопе природног кретања становништва.....	26
<i>Graph 3: Population natural change rates.....</i>	26
11. Живорођени према старости мајке.....	27
<i>Live births by mother's age.....</i>	27
12. Структура живорођених према старости мајке у (%) .....	28
<i>Distribution of live births by mother's age (%).....</i>	28
13. Живорођени према старости и години рођења мајке и реду рођења у 2015. години.....	29
<i>Live births by order, age and year of birth of the mother in 2015.....</i>	29
14. Просјечна старост мајке према реду рођења живорођене дјеце.....	31
<i>Average mother's age by birth order of live births.....</i>	31
Графикон 4: Просјечна старост мајке према реду рођења живорођене дјеце .....	32
<i>Graph 4: Average mother's age by birth order of live births.....</i>	32
15. Живорођени према полу, старости и години рођења мајке у 2015. години .....	33
<i>Live births by sex, age and year of birth of the mother in 2015.....</i>	33
16. Стопе фертилитета .....	36
<i>Fertility rates.....</i>	36
Графикон 5: Специфичне стопе фертилитета.....	37
<i>Graph 5: Age-specific fertility rates.....</i>	37
17. Живорођени према реду рођења .....	38
<i>Live births by order.....</i>	38
18. Структура живорођених по реду рођења (%) .....	38
<i>Distribution of live births by order.....</i>	38
Графикон 6: Структура живорођених по реду рођења .....	39
<i>Graph 6: Distribution of live births by order.....</i>	39
19. Живорођени према брачном статусу, старости и години рођења мајке у 2015. години .....	40
<i>Live births by marital status, age and year of birth of the mother in 2015.....</i>	40
20. Живорођени према школској спреми мајке и оца у 2015. години .....	42
<i>Live births by educational attainment of mother and father in 2015.....</i>	42
21. Живорођени према мјесецу рођења и дану у 2015. години.....	43
<i>Live births by month and day in 2015.....</i>	43
22. Мртворођени према полу и стопе мртворођених.....	45
<i>Stillbirths by sex, stillbirths rates.....</i>	45
Графикон 7: Мртворођена дјеца према полу .....	45
<i>Graph 7: Stillbirths children by sex.....</i>	45
Графикон 8: Стопе мртворођених .....	46
<i>Graph 8: Stillbirths rates.....</i>	46
23. Мртворођени према старости мајке и реду рођења мртворођене дјеце у 2015. години.....	46
<i>Stillbirths by age of mother and total birth order in 2015.....</i>	46

24. Умрли према полу, мјесту смрти и лијечењу.....	47
<i>Death, grouped according to sex, where death occurred and whether deceased received medical treatment.....</i>	<i>47</i>
25. Умрли према старости и полу.....	48
<i>Deaths by age and sex.....</i>	<i>48</i>
26. Просјечна старост умрлих особа.....	49
<i>Average age of deaths.....</i>	<i>49</i>
Графикон 9: Просјечна старост умрлих особа.....	50
<i>Graph 9: Average age of deaths.....</i>	<i>50</i>
27. Умрли према полу, старости и години рођења у 2015. години.....	50
<i>Deaths by sex, age and year of birth in 2015.....</i>	<i>50</i>
28. Умрли по узроку смрти и полу према старости у 2015. години.....	56
<i>Deaths by cause of death and sex by age in 2015.....</i>	<i>56</i>
29. Умрла дојенчад по узроку смрти и полу према старости у 2015. години.....	62
<i>Infant deaths by cause of death and sex by age in 2015.....</i>	<i>62</i>
30. Умрла дојенчад према старости и полу у 2015. години.....	64
<i>Infant deaths by age and sex in 2015.....</i>	<i>64</i>
31. Структура умрле дојенчади по старости и полу.....	65
<i>Distribution % -Infant deaths by age and sex.....</i>	<i>65</i>
Графикон 10: Структура умрле дојенчади по старости и полу у 2015. години.....	67
<i>Graph 10: Distribution %-Infant deaths by age and sex in 2015.....</i>	<i>67</i>
32. Насилне смрти према врсти и полу.....	67
<i>Violent deaths by type and sex.....</i>	<i>67</i>
Графикон 11: Насилне смрти према полу.....	69
<i>Graph 11: Violent deaths by sex.....</i>	<i>69</i>
Графикон 12: Насилне смрти према врсти.....	69
<i>Graph 12: Violent deaths by type.....</i>	<i>69</i>
Графикон 13: Насилне смрти према врсти и полу у 2015. години.....	70
<i>Graph 13: Violent deaths by type and sex in 2015.....</i>	<i>70</i>
33. Умрли по мјесецу и дану у 2015. години.....	71
<i>Stillbirths by month and day in 2015.....</i>	<i>71</i>
34. Умрли према школској спреми, старости и полу у 2015. години.....	72
<i>Deaths by educational attainment, age and sex in 2015.....</i>	<i>72</i>
35. Склопљени бракови према старости невјесте.....	73
<i>Marriages by bride's age.....</i>	<i>73</i>
36. Склопљени бракови према старости младожење.....	73
<i>Marriages by groom's age.....</i>	<i>73</i>
37. Склопљени бракови према старости невјесте и младожење у 2015. години.....	74
<i>Marriages by bride's and groom's age in 2015.....</i>	<i>74</i>
Графикон 14: Склопљени бракови према старости невјесте и младожење у 2015. години.....	75
<i>Graph 14: Marriage by bride's and groom's age in 2015.....</i>	<i>75</i>
38. Склопљени бракови према претходном брачном статусу невјесте и младожење у 2015. години.....	75
<i>Marriages by previous marital status of bride and groom in 2015.....</i>	<i>75</i>
39. Први бракови по полу, старости и години рођења у 2015. години.....	76
<i>First marriages by sex, age and year of birth in 2015.....</i>	<i>76</i>
40. Просјечна старост невјесте и младожење при закључењу првог брака.....	79
<i>Average age of bride-groom at the time getting first married.....</i>	<i>79</i>
Графикон 15: Просјечна старост - први брак.....	79
<i>Graph 15: Average age - first marriage.....</i>	<i>79</i>
41. Склопљени бракови по мјесецима и данима у 2015. години.....	80
<i>Marriages by month and day in 2015.....</i>	<i>80</i>
42. Разведени бракови према старости жене.....	81
<i>Divorces by wife's age.....</i>	<i>81</i>
43. Разведени бракови према старости мужа.....	82
<i>Divorces by husband's age.....</i>	<i>82</i>
Графикон 16: Разведени бракови према старости жене и мужа у 2015. години.....	82
<i>Graph 16: Divorces by age wife and husband in 2015.....</i>	<i>82</i>
44. Разведени бракови према трајању брака и броју издржаване дјеце.....	83
<i>Divorces by duration of marriage and number of supported children.....</i>	<i>83</i>
Графикон 17: Разведени бракови према трајању брака.....	83
<i>Graph 17: Divorces by duration of marriage.....</i>	<i>83</i>
45. Разведени бракови према групама старости мужа и жене у 2015. години.....	84
<i>Divorces by age group of husband and wife in 2015.....</i>	<i>84</i>
46. Унутрашње миграције у Босни и Херцеговини.....	85
<i>Internal migration in Bosnia and Herzegovina.....</i>	<i>85</i>

## МЕТОДОЛОШКА ОБЈАШЊЕЊА

### Извори и методе прикупљања података

Подаци о становништву и домаћинствима прикупљају се пописима сваких десет година према јединственој методологији на цјелокупном подручју Босне и Херцеговине.

### ДЕФИНИЦИЈЕ

#### Подаци из пописа

У Попису 2013. године по први пут је за утврђивање укупног броја становништва примијењен концепт „уобичајеног становништва“. По овом концепту лице се сматра становником оног мјеста у којем само (у случају самачког домаћинства) или с члановима свог домаћинства проводи највећи дио свог времена, односно дневни одмор, независно од тога гдје има пријављено пребивалиште. Тиме су у укупно становништво одређеног мјеста укључена лица која су у том мјесту живјела непрекидно најмање годину дана прије критичног момента Пописа, као и лица која су у том моменту живјела краће од 12 мјесеци с намјером да у том мјесту остану најмање годину дана.

**Домаћинством** се сматра свака породична или друга заједница лица (вишечлано домаћинство), тј. група од два или више лица која заједно заузимају цијелу стамбену јединицу или њен дио и обезбјеђују себи храну, а могуће и остале потрепштине за живот. Чланови ове групе могу удруживати своје приходе у мањој или већој мјери. Домаћинством се сматра и свако лице које живи само („самачко домаћинство“), тј. лице које живи само у посебној стамбеној јединици или које заузима, као станар, посебну собу (или собе) у некој стамбеној јединици, али ни са једним станаром те стамбене јединице заједнички не чини дио вишечланог домаћинства.

Подаци према старости исказују се према навршеним годинама живота. Свака група старости обухвата лица које су навршила године живота унутар граница интервала. Тако су нпр. у групи 10-14 година обухваћена лица која имају 10 и више година, али још нису навршила 15 година живота.

## NOTES ON METHODOLOGY

### Sources and methods of data collection

The data on population and households have been collected by Census every ten years and by unified methodology on all areas of B&H.

### DEFINITIONS

#### The data of the population census

In the 2013 Census, the concept of “usual residents” was applied for the first time in order to determine the total number of population. Under this concept, a person shall be considered as a resident of the place at which s/he alone (in the case of a one-person household) or with members of her/his household spends most of time, that is, daily rest, irrespective of where the person’s place of residence is registered. Therefore, the total population of a certain place includes persons who lived in that place for a continuous period of at least one year prior to the Census Critical Moment, and persons who at that particular moment lived there less than 12 months but intend to stay at that place for at least one year.

**A household** shall be any family or other group of persons (“multi-person household”), that is, a group of two or more persons who combine to occupy the whole or a part of a housing unit and to provide themselves with food and possibly other essentials for living. A household shall also be any person who lives alone (“one-person household”), that is, a person who lives alone in a separate housing unit or who occupies, as a lodger, a separate room (or rooms) in a housing unit, but does not join with any of the other occupants of that housing unit to form a part of a multi-person household.

Data by age are expressed by completed years of age. Each age group includes persons who turned the years put as the limits of one interval. For example, the age group of 10-14 years includes all persons who have reached 10 years and more, but have not yet turned 15.

Подаци о становништву према законском брачном статусу су прикупљени на основу изјаве лица о њиховом формално-правном брачном статусу. У Попису 2013. године први пут су прикупљени и подаци о лицима која живе у неформалној заједници.

Према формално-правном критеријуму, становништво старо 15 и више година је разврстано према брачном статусу у четири категорије: никад ожењен/удата, ожењен/удата, разведен/разведена и удовац/удовица.

**„Никад ожењеним/удатим“** се сматрају сва лица која никад нису склопила брак према важећим законским прописима.

**„Ожењеним/удатим“** се сматрају лица која су закључила брак према важећим законским прописима и сваки брак уписан у матичну књигу вјенчаних. Уколико је лице брак склопило само у цркви или џамији, не сматра се ожењеним/удатом.

**„Разведеним“** се сматрају лица чији је брак разведен правоснажном пресудом надлежног суда.

**„Удовцима/удовицама“** се сматрају лица чија је брачна заједница престала смрћу једног од супружника, односно проглашењем несталог брачног супружника умрлим.

### Витална статистика

**Живорођеним** се дјететом сматра свако дијете које приликом рођења дише и показује друге знакове живота, као што су куцање срца, пулсирање пупчане врпце и несумњиво кретање вољних мишића. Ако дијете убрзо након порођа умре, најприје се региструје као живорођено, а затим као умрло дојенче.

Од 2001. године према препорукама Скупштине Свјетске здравствене организације и Међународног удружења гинеколога (ФИГО) **мртворођеним** се сматра дијете рођено, односно извађено из тијела мајке без икаквих знакова живота, тј. ако није дисало нити показивало неки други знак живота, а ношено је дуже од 22 седмице (приближно 6 мјесеци) и које има порођајну тежину 500 гр и више. Избацивање мртвог плода који је ношен мање од 22 седмице, сматра се побачајем (абортусом), без обзира на то да ли је ријеч о природном или намјерном прекиду трудноће, и не региструје се у матичним књигама, нити су ти подаци исказани у укупном броју мртворођених.

У статистици умрлих јединица посматрања је свако умрло лице.

*Population data concerning the legal marital status were obtained based on the persons' statements on their formal marital status.*

*According to formal criteria, population aged 15 and over have been grouped by marital status into four categories: never married, married, divorced and widower/widow.*

**Never married** refers to persons who have never entered into marriage under the applicable legal regulations.

**Married** refers to persons who entered into marriage under the applicable legal regulations and any marriage entered into the register of marriages. If a person got married in a church or mosque only, such person shall not be considered to be married.

**Divorced** refers to persons whose marriage has been divorced by a binding judgement of a court having jurisdiction thereof.

**Widower/Widow** refers to persons whose marriage ended by the death of one of the spouses, that is, by declaring a missing spouse dead.

### Vital statistics

**Live birth** is the complete expulsion or extraction from its mother of a product of conception, which, after such separation, breaths or shows any other evidence of life such as beating of the heart, pulsation of the umbilical cord, or definite movements of voluntary muscles. If a product of such a birth dies, it is first registered as live-born and then as died.

As of 2001 following the recommendations of the World Health Assembly and the International Federation of Gynecology and Obstetrics (FIGO), **a stillborn child** is considered a child born or taken out from mother's body who exhibits no signs of life (not breathing, not moving, no heartbeat) where pregnancy has lasted more than 22 weeks (approximately 6 lunar months) and weight at childbirth has been 500 gr. or more. Expulsion of a dead fetus carried less than 22 weeks considered a miscarriage (abortion), irrespective of whether natural or artificial. These cases are not registered in population registers, nor shown in the tables on stillborn.

*In statistics of deaths the unit of observation is every deceased person.*



**Умрли** је свако живорођено лице код којег је наступио трајни престанак свих виталних функција које започињу рођењем без могућности поновног оживљавања. Овдје нису укључени мртворођени.

**Умрлом дојенчади** сматрају се дјеца која су умрла прије навршене прве године живота.

У статистици склопљених бракова јединица посматрања је сваки законито склопљен брак, а код статистике развода бракова сваки брак који је правоснажном пресудом надлежног суда разведен, поништен односно проглашен неважећим.

**Ред рођења дјетета** За одређивање реда рођења узимају се у обзир сва дјеца коју је мајка родила, укључујући дакле, и мртворођену дјецу, без обзира да ли су рођена у браку или ван брака.

**Стручна помоћ** код рођења је помоћ доктора медицине или дипломиране бабице. Да би се добио укупан број рођених са стручном помоћи, треба сабрати рођене у здравственој установи и рођене "на другом мјесту" са стручном помоћи.

**Мјесто и утврђивање смрти** По овом обиљежју разврстана су умрла лица, према томе да ли је смрт наступила у здравственој установи или на другом мјесту (у стану, пољу, итд). Ако је смрт наступила у здравственој установи, уједно се сматра да је смрт утврдио љекар, а ако је смрт наступила ван здравствене установе, онда се умрли разврставају још и према томе да ли је смрт утврдио љекар или неко друго лице.

**Миграција** представља просторну покретљивост становништва.

**Мигрант** је лице које учествује у процесу просторне покретљивости становништва (досељеник, одсељеник).

**Унутрашња миграција** представља пресељење лица унутар територије Босне и Херцеговине, пратећи при том мјесто из којег је лице одјавило пребивалиште, као и мјесто новог пребивалишта.

**Пребивалиште** је општина или дистрикт у којем се држављанин настани с намјером да тамо стално живи (Сл.гласник БиХ број 32/01; члан 3 тачка 7).

**Старост мигранта** представља се као број навршених година живота у тренутку његовог пресељења. Свака старосна кохорта обухвата лица која су навршила године живота у границама интервала.

**A dead person** is every live-born person in which there is a permanent disappearance of all evidence of life at any time after live birth has taken place, without capability of resuscitation. Stillbirths are not included here.

**Dead infants** are considered children who died under one year of age.

In statistics of marriages the unit of observation is every marriage that is recognised by law. In statistics of divorces the unit of observation is every marriage that is dissolved or cancelled by a valid decision of the municipal court in charge.

**Birth order** In establishing birth order all children are taken into account (live births and stillbirths), irrespective of whether born in or out of wedlock.

**Medical assistance** at birth is the assistance by a medical doctor or a qualified midwife. The total data of live births with medical assistance includes the number of children born in medical facility and those born in "in some other place" but with medical assistance.

**Place of death and establishing of death** By this characteristic, the deceased person are classified in consideration of whether the person died in health institution or some other place (house, field, etc). If the place of death is health institution it is considered that death is established by a physician. If place of death is some other place then are dead persons classified by whether of death was established by physician or some other person.

**Migration** represents spatial mobility of population.

**Migrant** is a person which participates in the process of spatial mobility of population.

**Internal migration** is relocation of persons within the territory of Bosnia and Herzegovina, thus considering the place of deregistration as well as new place of residence.

**The municipality or district** in which a citizen is placed with the purpose of permanent living is considered as a permanent residence. (The Official Gazette of B&H, No 32/01, article 3, point 7).

**Age of migrants** is presented as an age reached at the moment of migration. Each age group includes persons who reached the age within limits of an interval.

## Поступак израде основних демографских показатеља

**Општа стопа наталитета** представља однос између броја живорођених и процијењеног броја становника, рачунато на 1000 становника.

**Општа стопа морталитета** представља однос између броја умрлих и процијењеног броја становника, рачунато на 1000 становника.

**Општа стопа природног прираштаја** представља разлику између стопе наталитета и стопе морталитета за годину посматрања.

**Стопа смртности дојенчади** представља однос између броја умрле дојенчади и броја живорођених исте године, рачунато на 1000 живорођених.

**Стопа нупцијалитета** представља однос између броја склопљених бракова у току једногодишњег периода и процијењеног броја становника, рачунато на 1000 становника.

**Стопа диворцијалитета** представља однос између броја разведених бракова у току једногодишњег периода и процијењеног броја становника, рачунато на 1000 становника.

Основни материјал статистике природног кретања становништва припрема се и обрађује у Федералном заводу за статистику Федерације БиХ, Републичком заводу за статистику Републике Српске и Брчко Дистрикта БиХ.

## Procedure of making basic demographic indicators

**General natality rate** is the ratio between the number of live-born children and the estimated number of inhabitants per 1000 population.

**General mortality rate** is the ratio between a number of dead and an estimated number of inhabitants per 1000 population.

**General rate of natural increase** is the difference between the natality and mortality rates in a given year.

**Infant mortality rate** is the ratio between the number of dead infants and the number of live-born children in a given year per 1000 population.

**Marriage rate** is the relation between the number of marriage in one year period and the estimated number of inhabitants per 1000 population.

**Divorce rate** is the relation between the number of divorces in one year period and the estimated number of inhabitants per 1000 population.

Basic material on demographics statistics is being prepared and processed in the Entity Statistical Institutes and District Brcko.

**ТАБЕЛЕ И ГРАФИКОНИ**  
***TABLES AND GRAPHS***





**1. СТАНОВНИШТВО БОСНЕ И ХЕРЦЕГОВИНЕ ПО ПОПИСИМА**  
*Population of Bosnia and Herzegovina according to Censuses*

Година пописа	Површина, км <sup>2</sup>	Становништво			Број домаћинства	Становници на 1 км <sup>2</sup>
		Укупно	жене	мушкарци		
Year of censuses	Area, km <sup>2</sup>	Population			Number of households	Population density per km <sup>2</sup>
		Total	Women	Men		
1879	51.246	1.158.440	550.651	607.789	...	22,6
1885	51.246	1.336.091	631.066	705.025	226.699	26,1
1895	51.246	1.568.092	739.902	828.190	257.493	30,6
1910	51.200	1.898.044	903.192	994.852	310.339	37,1
1921	51.200	1.890.440	924.231	966.209	...	36,9
1931	51.564	2.323.555	1.138.515	1.185.040	398.238	45,1
1948	51.189	2.564.308	1.327.376	1.236.932	498.116	50,1
1953	51.221	2.847.459	1.461.900	1.385.559	565.212	55,6
1961	51.197	3.277.948	1.678.283	1.599.665	706.107	64,0
1971	51.197	3.746.111	1.911.511	1.834.600	848.545	73,2
1981	51.197	4.124.256	2.073.343	2.050.913	1.030.689	80,6
1991	51.197	4.377.033	2.193.238	2.183.795	1.207.098	85,5
2013	51.197	3.531.159	1.798.889	1.732.270	1.155.736	69,0

**2. СТАНОВНИШТВО БОСНЕ И ХЕРЦЕГОВИНЕ ПРЕМА СТАРОСТИ И ПОЛУ, ПО ПОПИСИМА 1971 - 1991.**  
*Population of Bosnia and Herzegovina according to age and sex, by Censuses 1971-1991*

Година	1971.			1981.			1991.		
	Укупно	жене	мушкарци	Укупно	жене	мушкарци	Укупно	жене	мушкарци
Years	Total	Women	Men	Total	Women	Men	Total	Women	Men
УКУПНО TOTAL	3.746.111	1.911.511	1.834.600	4.124.256	2.073.343	2.050.913	4.377.033	2.193.238	2.183.795
0-4	405.505	198.376	207.129	365.332	178.838	186.494	332.422	161.887	170.535
5-9	442.665	216.939	225.726	375.765	183.481	192.284	347.379	169.391	177.988
10-14	442.199	217.133	225.066	393.024	191.711	201.313	347.590	169.658	177.932
15-19	411.387	202.172	209.215	433.304	210.898	222.406	360.008	174.716	185.292
20-24	319.317	157.244	162.073	404.751	193.651	211.100	359.991	171.267	188.724
25-29	225.727	116.003	109.724	357.773	173.043	184.730	371.776	177.735	194.041
30-34	289.810	148.858	140.952	294.502	144.324	150.178	361.854	175.211	186.643
35-39	280.482	141.447	139.035	216.718	109.307	107.411	334.569	162.545	172.024
40-44	243.016	124.235	118.781	280.137	141.287	138.850	276.412	136.979	139.433
45-49	166.241	96.224	70.017	267.657	134.041	133.616	201.165	102.172	98.993
50-54	101.840	60.771	41.069	230.515	118.016	112.499	257.382	132.002	125.380
55-59	114.629	65.801	48.828	154.374	90.513	63.861	241.011	124.092	116.919
60-64	112.727	59.640	53.087	90.131	54.766	35.365	198.647	105.723	92.924
65-69	79.808	42.218	37.590	92.274	54.352	37.922	124.752	76.650	48.102
70-74	53.549	30.413	23.136	77.597	42.853	34.744	62.922	40.029	22.893

наставак/continued

Година Years	1971.			1981.			1991.		
	Укупно Total	жене Women	мушкарци Men	Укупно Total	жене Women	мушкарци Men	Укупно Total	жене Women	мушкарци Men
	75 +	42.986	26.820	16.166	80.495	47.195	33.300	96.691	59.434
Непознато Unknown	14.223	7.217	7.006	9.907	5.067	4.840	102.462	53.747	48.715

### 3. СТРУКТУРА СТАНОВНИШТВА БОСНЕ И ХЕРЦЕГОВИНЕ ПРЕМА СТАРОСНИМ ГРУПАМА И ПОЛУ, ПО ПОПИСИМА 1971 - 1991.

*Population structure of Bosnia and Herzegovina according to age groups and sex, by Censuses 1971-1991*

Година Years	1971.			1981.			1991.		
	Укупно Total	жене Women	мушкарци Men	Укупно Total	жене Women	мушкарци Men	Укупно Total	жене Women	мушкарци Men
	Структура у % Structure in %								
УКУПНО TOTAL	100,0	100,0	100,0	100,0	100,0	100,0	100,0	100,0	100,0
0-14	34,4	33,1	35,9	27,5	26,7	28,3	23,5	22,8	24,1
15-64	60,5	61,3	59,5	66,2	66,1	66,3	67,7	66,7	68,7
65+	4,7	5,2	4,2	6,1	7,0	5,2	6,5	8,0	5,0
Непознато Unknown	0,4	0,4	0,4	0,2	0,2	0,2	2,3	2,5	2,2

**4. СТАНОВНИШТВО БОСНЕ И ХЕРЦЕГОВИНЕ ПРЕМА ПОЈЕДИНАЧНИМ ГОДИНАМА СТАРОСТИ И ПОЛУ  
ПРЕМА ПОПИСУ 2013.**  
*Population of Bosnia and Herzegovina by age and sex by Census 2013*

Старост	Укупно	Мушко	Женско
Age	Total	Male	Female
0	32.986	16.903	16.083
1	34.294	17.554	16.740
2	34.389	17.702	16.687
3	35.874	18.414	17.460
4	36.521	18.869	17.652
5	36.166	18.628	17.538
6	34.919	17.919	17.000
7	34.943	17.840	17.103
8	35.451	18.233	17.218
9	35.501	18.261	17.240
10	36.453	18.852	17.601
11	36.775	18.927	17.848
12	38.596	19.792	18.804
13	39.456	20.142	19.314
14	41.395	20.940	20.455
15	45.564	23.451	22.113
16	52.015	26.860	25.155
17	51.403	26.386	25.017
18	50.311	25.720	24.591
19	43.449	22.483	20.966
20	38.825	20.046	18.779
21	44.354	22.471	21.883
22	48.403	24.919	23.484
23	48.196	24.879	23.317
24	48.278	24.568	23.710
25	50.133	25.613	24.520
26	49.678	25.705	23.973
27	49.795	25.385	24.410
28	50.446	25.978	24.468
29	52.266	26.567	25.699
30	50.734	25.918	24.816
31	50.911	26.042	24.869
32	50.977	25.977	25.000
33	50.333	25.484	24.849

наставак/continued

Старост	Укупно	Мушко	Женско
Age	Total	Male	Female
34	49.678	25.172	24.506
35	49.788	25.311	24.477
36	49.919	25.257	24.662
37	51.327	25.960	25.367
38	49.496	25.048	24.448
39	48.736	24.569	24.167
40	48.218	24.243	23.975
41	49.740	25.114	24.626
42	48.136	24.288	23.848
43	46.015	23.137	22.878
44	49.029	24.813	24.216
45	49.671	24.860	24.811
46	51.673	25.923	25.750
47	52.770	26.306	26.464
48	53.700	26.622	27.078
49	53.114	26.376	26.738
50	53.786	26.608	27.178
51	56.129	27.608	28.521
52	55.588	27.483	28.105
53	55.076	26.932	28.144
54	55.996	27.522	28.474
55	52.589	25.408	27.181
56	50.347	24.635	25.712
57	51.932	25.307	26.625
58	52.746	25.459	27.287
59	50.923	24.767	26.156
60	50.837	24.264	26.573
61	46.677	22.001	24.676
62	42.331	19.976	22.355
63	42.570	19.791	22.779
64	40.836	18.938	21.898
65	35.793	16.093	19.700
66	37.788	17.233	20.555
67	29.180	13.168	16.012
68	25.744	11.390	14.354
69	25.064	11.182	13.882
70	25.058	10.708	14.350

наставак/*continued*

Старост	Укупно	Мушко	Женско
<i>Age</i>	<i>Total</i>	<i>Male</i>	<i>Female</i>
71	26.990	11.682	15.308
72	29.327	12.526	16.801
73	30.776	13.023	17.753
74	28.304	11.915	16.389
75	27.309	11.246	16.063
76	25.413	10.531	14.882
77	23.950	9.642	14.308
78	21.232	8.361	12.871
79	19.363	7.623	11.740
80	16.231	6.198	10.033
81	14.741	5.674	9.067
82	12.059	4.618	7.441
83	10.999	4.065	6.934
84	8.606	3.214	5.392
85+	28.069	9.052	19.017
	3.531.159	1.732.270	1.798.889

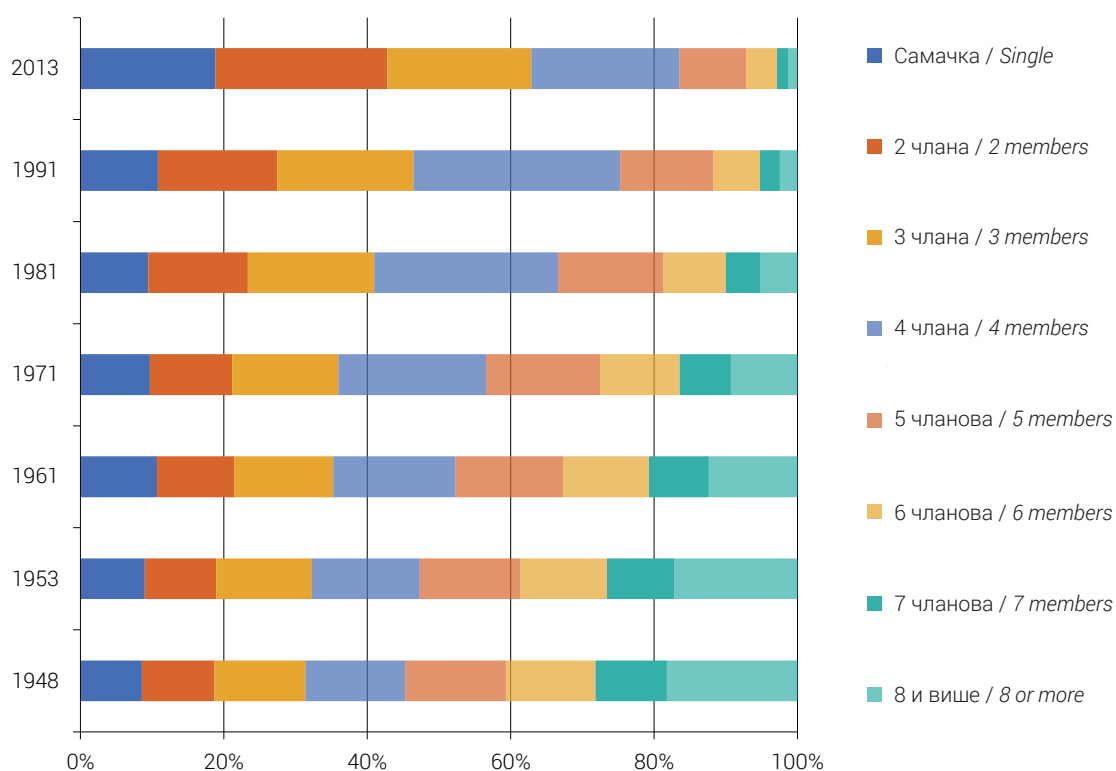
## 5. ПРОСЈЕЧНА СТАРОСТ СТАНОВНИШТВА, ПО ПОПИСИМА

*Average age of population, by Censuses*

1981.		1991.		2013.	
жене	мушкарци	жене	мушкарци	жене	мушкарци
<i>Women</i>	<i>Men</i>	<i>Women</i>	<i>Men</i>	<i>Women</i>	<i>Men</i>
30,5	28,7	35,0	33,0	40,7	38,2

## 6. ДОМАЋИНСТВА ПРЕМА БРОЈУ ЧЛАНОВА, ПО ПОПИСИМА Households grouped according to number of members by Censuses

Година	Домаћинства								
	Укупно	Самачка	2 члана	3 члана	4 члана	5 чланова	6 чланова	7 чланова	8 и више
Years	Households								
	Total	Single	2 members	3 members	4 members	5 members	6 members	7 members	8 or more
1948	498.116	42.684	50.359	63.221	69.470	69.856	62.312	49.505	90.709
1953	565.212	50.588	56.465	75.410	84.864	79.697	68.024	53.060	97.104
1961	706.107	75.159	76.041	97.720	120.039	106.852	84.022	59.058	87.207
1971	848.545	82.305	97.312	125.680	174.650	134.703	94.479	60.558	78.858
1981	1.030.689	97.423	143.225	181.500	264.179	151.073	90.453	48.831	54.005
1991	1.207.098	130.222	201.096	229.788	347.705	156.474	78.561	33.655	29.597
2013	1.155.736	217.613	277.191	232.169	238.625	107.229	49.859	18.818	14.232



Графикон 1. Домаћинства према броју чланова по пописима  
Graph 1. Households grouped according to numbers by Censuses

**7. ЖЕНСКО СТАНОВНИШТВО БОСНЕ И ХЕРЦЕГОВИНЕ СТАРО 15 И ВИШЕ ГОДИНА ПРЕМА УКУПНОМ БРОЈУ ЖИВОРОЂЕНЕ ДЈЕЦЕ ПРЕМА ПОПИСУ 2013.**  
**Female population of Bosnia and Herzegovina aged 15 and over by number of live births by Census 2013**

Укупно	Укупан број живорођене дјеце					
	Није рађала	1 дијете	2 дјеце	3 дјеце	4 дјеце	5 и више дјеце
Total	Total number of live born children					
	Did not give a birth	one child	two children	three children	four children	five and more children
1.534.146	426.346	210.210	528.094	221.238	79.000	69.258

**8. СТАНОВНИШТВО БОСНЕ И ХЕРЦЕГОВИНЕ СТАРО 15 И ВИШЕ ГОДИНА ПРЕМА ЗАКОНСКОМ БРАЧНОМ СТАЊУ И ПОЛУ ПРЕМА ПОПИСУ 2013.**  
**Population of Bosnia and Herzegovina aged 15 and over by marital status and sex by Census 2013**

Пол	Законско брачно стање				
	Укупно	Никад ожењен/удата	Ожењен/удата	Разведен/Разведена	Удовац/Удовица
Sex	Legal marital status				
	Total	Never married	Married	Divorced	Widowed / widower
Укупно / Total	2.987.440	810.941	1.759.134	100.880	316.485
Мушко / Male	1.453.294	471.519	878.604	43.733	59.438
Женско / Female	1.534.146	339.422	880.530	57.147	257.047

**9. СТАНОВНИШТВО-ПРОЦЈЕНА СРЕДИНОМ ГОДИНЕ И ПРИРОДНО КРЕТАЊЕ**  
*Population - mid-year estimate and natural change*

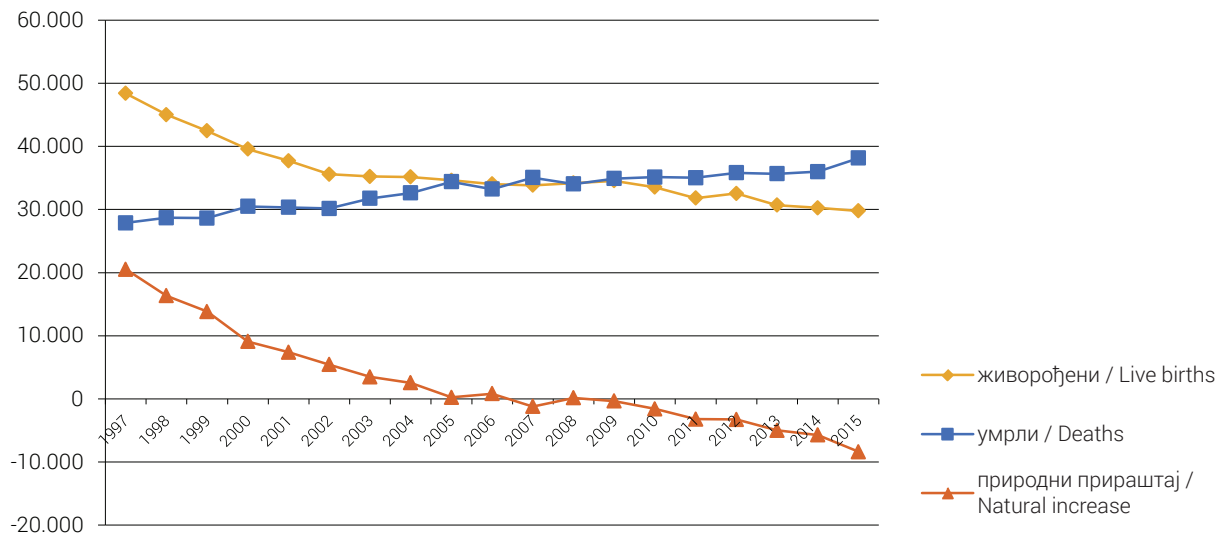
	Број становника средином године, хил.	Рођени				Умрли				Природни прираштај	Бракoви	
		Живорођени		Мртворођени		Укупно		Дојенчад			склопљени	разведени
		свега	мушки	свега	мушки	свега	мушки	свега	мушки			
		Live births		Stillbirths		Total		Infants			Natural increase	
Total	Males	Total	Males	Total	Males	Total	Males	Total	Males	Marriages	Divorces	
1992-1995 <sup>1)</sup>	...	...	...	...	...	...	...	...	...	...	...	...
1996 <sup>2)</sup>	3.645	46.594	24.398	271	25.152	13.952	653	360	21.442	21.107	...	...
1997 <sup>2)</sup>	3.738	48.397	25.297	240	27.875	15.184	601	369	20.522	23.220	1.835	...
1998 <sup>2)</sup>	3.653	45.007	23.425	202	28.679	15.303	494	302	16.328	22.398	1.964	...
1999 <sup>2)</sup>	3.725	42.464	21.636	224	28.637	15.161	431	242	13.827	22.472	1.995	...
2000 <sup>2)</sup>	3.781	39.563	20.407	159	30.482	16.058	383	220	9.081	21.897	1.929	...
2001 <sup>2)</sup>	3.798	37.717	19.400	193	30.325	16.202	287	159	7.392	20.302	2.126	...
2002 <sup>2)</sup>	3.828	35.587	18.297	138	30.155	15.647	334	191	5.432	20.122	2.272	...
2003 <sup>2)</sup>	3.832	35.234	18.330	150	31.757	16.590	268	154	3.477	20.733	1.918	...
2004 <sup>2)</sup>	3.842	35.151	18.133	168	32.616	16.780	253	151	2.535	22.252	1.523	...
2005 <sup>2)</sup>	3.843	34.627	17.797	147	34.402	18.018	233	133	225	21.698	1.763	...
2006 <sup>2)</sup>	3.843	34.033	17.547	160	33.221	17.308	255	158	812	21.501	1.659	...
2007 <sup>2)</sup>	3.842	33.835	17.534	174	35.044	18.154	231	132	-1.209	23.494	1.826	...
2008 <sup>2)</sup>	3.842	34.176	17.585	171	34.026	17.687	235	131	150	22.151	1.369	...
2009 <sup>2)</sup>	3.843	34.550	18.001	136	34.904	17.884	224	116	-354	20.633	1.402	...
2010 <sup>2)</sup>	3.843	33.528	17.277	143	35.118	17.900	216	125	-1.590	19.541	1.676	...
2011 <sup>2)</sup>	3.840	31.811	16.531	118	35.028	17.965	184	111	-3.217	19.156	2.309	...
2012 <sup>2)</sup>	3.836	32.547	16.790	120	35.817	18.436	177	111	-3.270	18.235	2.294	...
2013 <sup>3)</sup>	3.531	30.684	15.835	102	35.662	18.217	181	109	-4.978	17.623	2.609	...
2014 <sup>3)</sup>	3.526	30.268	15.597	77	35.980	18.360	156	74	-5.712	18.643	2.686	...
2015 <sup>3)</sup>	3.518	29.770	15.308	114	38.150	19.219	182	94	-8.380	19.686	2.963	...

<sup>1)</sup> Не располагаје се са поузданим подацима у периоду ратних дејстава  
<sup>2)</sup> Population "de facto", estimations  
<sup>3)</sup> We do not dispose of the data for the period of the war

<sup>2)</sup> Становништво "de facto", процјене  
<sup>3)</sup> Population "de facto", estimations

<sup>3)</sup> Израчунато у односу на попис становништва из 2013. године  
<sup>3)</sup> Calculated on the basis of the Census 2013



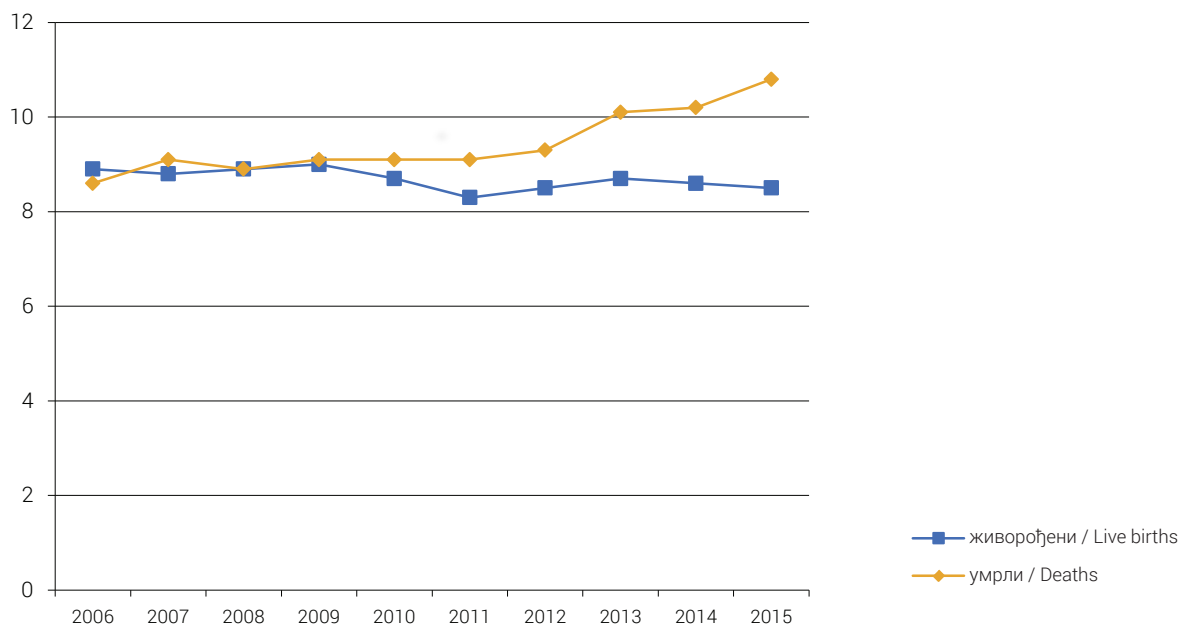


Графикон 2. Природно кретање становништва  
Graph 2. Population natural change

## 10. СТОПЕ ПРИРОДНОГ КРЕТАЊА СТАНОВНИШТВА Population natural change rates

	На 1000 становника			Умрла дојенчад на 1000 живорођених	Склопљени бракови на 1000 становника	Разведени бракови на 1000 склопљених
	живорођених	умрлих	природни прираштај			
	Per 1000 inhabitants					
	Live births	Deaths	Natural increase			
1992-1995 <sup>1)</sup>	...	...	...	...	..	..
1996	12,8	6,9	5,9	14,0	5,8	
1997	12,9	7,5	5,5	12,4	6,2	79,0
1998	12,3	7,9	4,5	11,0	6,1	87,7
1999	11,4	7,7	3,7	10,1	6,0	88,8
2000	10,5	8,1	2,4	9,7	5,8	88,1
2001	9,9	8,0	1,9	7,6	5,3	104,7
2002	9,3	7,9	1,4	9,4	5,3	112,9
2003	9,2	8,3	0,9	7,6	5,4	92,5
2004	9,1	8,5	0,7	7,2	5,8	68,4
2005	9,0	9,0	0,1	6,7	5,6	81,3
2006	8,9	8,6	0,2	7,5	5,6	77,2
2007	8,8	9,1	-0,3	6,8	6,1	77,7
2008	8,9	8,9	0,0	6,9	5,8	61,8
2009	9,0	9,1	-0,1	6,5	5,4	67,9
2010	8,7	9,1	-0,4	6,4	5,1	85,8
2011	8,3	9,1	-0,8	5,8	5,0	120,5
2012	8,5	9,3	-0,8	5,4	4,8	125,8
2013	8,7	10,1	-1,4	5,9	5,0	148,0
2014	8,6	10,2	-1,6	5,2	5,3	144,1
2015	8,5	10,8	-2,3	6,1	5,6	150,5

<sup>1)</sup> Не располаже се са поузданим подацима у периоду ратних дејстава  
<sup>1)</sup> We do not dispose of the data for the period of the war



Графикон 3. Стопе природног кретања становништва (%)  
Graph 3. Population natural change rates (%)

**11. ЖИВОРОЂЕНИ ПРЕМА СТАРОСТИ МАЈКЕ**  
*Live births by mother's age*

Година Year	Старост мајке Mother's age										
	Укупно Total	испод 15 Under 15	15-19	20-24	25-29	30-34	35-39	40-44	45-49	50 и више 50 and over	непознато Unknown
	1992-1995 <sup>1)</sup>	...	...	...	...	...	...	...	...	...	...
1996	46.594	10	3.751	13.769	13.760	9.292	4.316	724	47	5	920
1997	48.397	13	4.403	15.681	13.217	8.609	3.609	733	51	4	2.077
1998	45.007	2	3.191	14.515	12.937	7.971	3.577	756	53	4	2.001
1999	42.464	1	2.980	13.546	12.486	7.681	3.343	702	40	3	1.682
2000	39.563	4	2.528	12.579	12.161	7.144	3.272	693	34	3	1.145
2001	37.717	15	2.617	12.197	11.641	6.656	2.904	641	43	4	999
2002	35.587	14	2.348	11.282	11.379	6.396	2.786	608	21	0	753
2003	35.234	9	2.191	11.067	11.320	6.602	2.761	541	27	0	716
2004	35.151	11	2.171	11.015	11.442	6.538	2.837	550	27	2	558
2005	34.627	7	2.082	10.464	11.562	6.765	2.660	549	27	1	510
2006	34.033	8	2.065	9.964	11.370	6.969	2.555	507	29	1	565
2007	33.835	6	2.024	9.656	11.361	7.142	2.602	513	41	1	489
2008	34.176	13	2.102	9.352	11.818	7.438	2.693	561	29	0	170
2009	34.550	10	1.972	9.040	12.080	7.925	2.821	544	23	2	133
2010	33.528	8	1.792	8.293	11.690	7.985	3.027	557	30	1	145
2011	31.811	8	1.618	7.568	11.209	7.868	2.880	518	27	3	112
2012	32.547	4	1.551	7.420	11.398	8.271	3.164	617	24	2	96
2013	30.684	5	1.383	6.546	10.695	8.228	3.144	581	38	2	62
2014	30.268	4	1.343	6.090	10.332	8.468	3.293	597	36	4	101
2015	29.770	4	1.314	5.853	10.021	8.520	3.356	603	28	4	67

<sup>1)</sup> Не располаже се са поузданим подацима у периоду ратних дејстава  
<sup>1)</sup> We do not dispose of the data for the period of the war

**12. СТРУКТУРА ЖИВОРОЂЕНИХ ПРЕМА СТАРОСТИ МАЈКЕ У (%)**  
*Distribution of live births by mothers's age (%)*

Година <i>Year</i>	Старост мајке <i>Mother's age</i>										
	Укупно <i>Total</i>	испод 15 <i>Under 15</i>	15-19	20-24	25-29	30-34	35-39	40-44	45-49	50 и више <i>50 and over</i>	непознато <i>Unknown</i>
	1992-1995 <sup>1)</sup>	...	...	...	...	...	...	...	...	...	...
1996	100	0,0	8,1	29,6	29,5	19,9	9,3	1,6	0,1	0,0	2,0
1997	100	0,0	9,1	32,4	27,3	17,8	7,5	1,5	0,1	0,0	4,3
1998	100	0,0	7,1	32,3	28,7	17,7	7,9	1,7	0,1	0,0	4,4
1999	100	0,0	7,0	31,9	29,4	18,1	7,9	1,7	0,1	0,0	4,0
2000	100	0,0	6,4	31,8	30,7	18,1	8,3	1,8	0,1	0,0	2,9
2001	100	0,0	6,9	32,3	30,9	17,6	7,7	1,7	0,1	0,0	2,6
2002	100	0,0	6,6	31,7	32,0	18,0	7,8	1,7	0,1	0,0	2,1
2003	100	0,0	6,2	31,4	32,1	18,7	7,8	1,5	0,1	0,0	2,0
2004	100	0,0	6,2	31,3	32,6	18,6	8,1	1,6	0,1	0,0	1,6
2005	100	0,0	6,0	30,2	33,4	19,5	7,7	1,6	0,1	0,0	1,5
2006	100	0,0	6,1	29,3	33,4	20,5	7,5	1,5	0,1	0,0	1,7
2007	100	0,0	6,0	28,5	33,6	21,1	7,7	1,5	0,1	0,0	1,4
2008	100	0,0	6,2	27,4	34,6	21,8	7,9	1,6	0,1	0,0	0,5
2009	100	0,0	5,7	26,2	34,9	22,9	8,2	1,6	0,1	0,0	0,4
2010	100	0,0	5,3	24,7	34,9	23,8	9,0	1,7	0,1	0,0	0,4
2011	100	0,0	5,1	23,8	35,2	24,7	9,1	1,6	0,1	0,0	0,4
2012	100	0,0	4,8	22,8	35,0	25,4	9,7	1,9	0,1	0,0	0,3
2013	100	0,0	4,5	21,3	34,9	26,8	10,3	1,9	0,1	0,0	0,2
2014	100	0,0	4,5	20,1	34,1	28,0	10,9	2,0	0,1	0,0	0,3
2015	100	0,0	4,4	19,7	33,7	28,6	11,3	2,0	0,1	0,0	0,2

<sup>1)</sup> Не располаже се са поузданим подацима у периоду ратних дејстава

<sup>1)</sup> We do not dispose of the data for the period of the war

**13. ЖИВОРОЂЕНИ ПРЕМА СТАРОСТИ И ГОДИНИ РОЂЕЊА МАЈКЕ И РЕДУ РОЂЕЊА У 2015. ГОДИНИ**  
*Live births by order, age and year of birth of the mother in 2015*

		Ред рођења						
		Birth order						
Старост	Година рођења	прво	друго	треће	четврто	пето и више	непознато	укупно
Age	Year of birth	First	Second	Third	Fourth	Fifth and more	Unknown	Total
12	2003	0	0	0	0	0	0	0
	2002	0	0	0	0	0	0	0
13	2002	0	0	0	0	0	0	0
	2001	0	0	0	0	0	0	0
14	2001	1	0	0	0	0	0	1
	2000	3	0	0	0	0	0	3
15	2000	8	0	0	0	0	0	8
	1999	16	1	0	0	0	0	17
16	1999	24	0	0	0	0	0	24
	1998	33	4	0	0	0	0	37
17	1998	50	3	2	0	0	1	56
	1997	74	4	0	0	0	0	78
18	1997	143	14	2	0	0	1	160
	1996	216	24	4	1	0	0	245
19	1996	246	30	3	1	0	1	281
	1995	356	48	3	0	0	1	408
20	1995	427	81	4	2	0	1	515
	1994	356	64	8	1	0	0	429
21	1994	382	107	12	5	0	0	506
	1993	308	66	10	2	2	6	394
22	1993	397	126	23	4	0	1	551
	1992	397	164	22	5	1	0	589
23	1992	389	201	19	6	0	2	617
	1991	429	208	25	4	1	2	669
24	1991	459	271	42	8	3	1	784
	1990	501	240	48	7	2	1	799
25	1990	502	322	42	11	3	2	882
	1989	543	285	55	10	4	1	898
26	1989	518	350	64	8	5	0	945
	1988	575	325	60	8	4	2	974
27	1988	527	436	75	17	4	2	1.061
	1987	559	390	76	10	9	2	1.046
28	1987	526	432	85	19	10	4	1.076
	1986	510	405	102	15	7	0	1.039

наставак/continued

		Ред рођења						
		Birth order						
Старост	Година рођења	прво	друго	треће	четврто	пето и више	непознато	укупно
Age	Year of birth	First	Second	Third	Fourth	Fifth and more	Unknown	Total
29	1986	484	445	112	11	3	1	1.056
	1985	459	449	112	19	4	1	1.044
30	1985	456	447	151	14	9	1	1.078
	1984	423	389	139	22	14	3	990
31	1984	375	465	141	24	13	1	1.019
	1983	316	431	140	23	10	3	923
32	1983	298	403	147	24	11	2	885
	1982	288	358	145	35	16	3	845
33	1982	241	368	134	25	18	0	786
	1981	231	283	115	25	7	2	663
34	1981	194	309	158	26	18	2	707
	1980	179	278	136	23	8	0	624
35	1980	153	236	122	28	16	0	555
	1979	154	215	123	30	9	2	533
36	1979	106	159	89	26	13	2	395
	1978	102	175	86	25	12	0	400
37	1978	95	139	79	20	13	0	346
	1977	86	105	81	18	14	1	305
38	1977	69	78	64	19	8	0	238
	1976	57	77	62	22	13	0	231
39	1976	60	69	45	21	15	0	210
	1975	44	46	41	10	2	0	143
40	1975	40	45	34	7	6	0	132
	1974	29	30	27	12	7	0	105
41	1974	21	25	20	6	13	0	85
	1973	25	20	18	8	7	0	78
42	1973	19	15	13	6	5	0	58
	1972	19	6	14	5	6	0	50
43	1972	12	11	7	2	2	0	34
	1971	12	3	7	2	3	0	27
44	1971	6	4	3	0	1	0	14
	1970	4	8	3	2	3	0	20
45	1970	1	3	1	2	2	0	9
	1969	6	1	2	0	0	0	9
46	1969	3	1	2	0	1	0	7
	1968	0	0	1	0	0	0	1

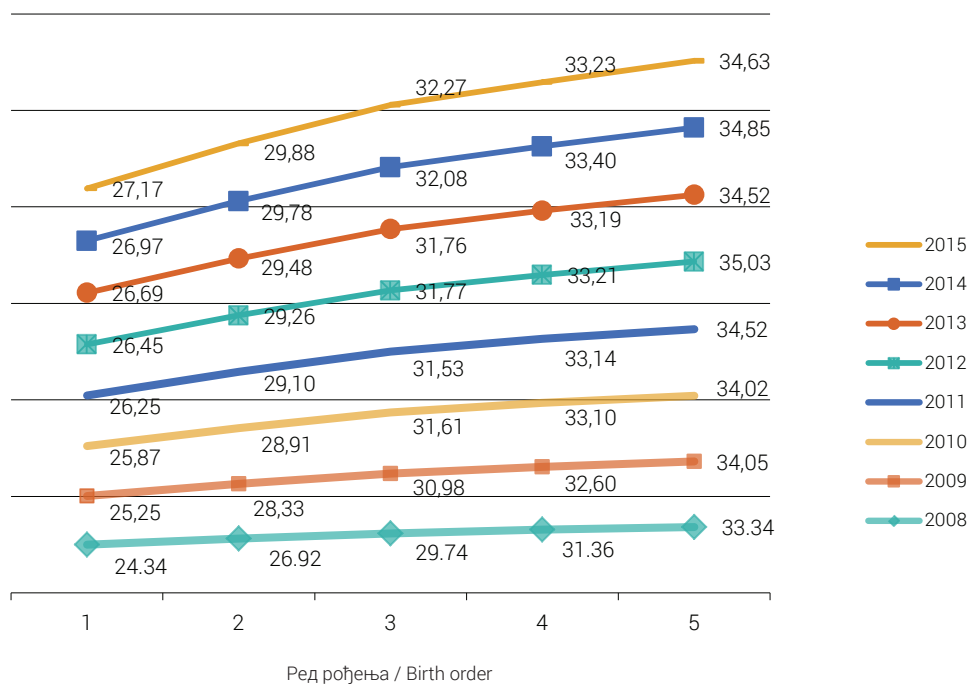
nastavak/continued

		Ред рођења						
		Birth order						
Старост	Година рођења	прво	друго	треће	четврто	пето и више	непознато	укупно
Age	Year of birth	First	Second	Third	Fourth	Fifth and more	Unknown	Total
47	1968	0	0	0	0	0	0	0
	1967	0	1	0	0	0	0	1
48	1967	0	0	0	0	0	0	0
	1966	0	0	0	0	0	0	0
49	1966	0	0	0	0	0	0	0
	1965	0	1	0	0	0	0	1
50 i +	1965 и раније	3	0	0	0	0	1	4
	1965 and earlier							
непознато/ Unknown		53	10	1	0	0	3	67
Укупно/Total		14.598	10.709	3.361	686	357	59	29.770

#### 14. ПРОСЈЕЧНА СТАРОСТ МАЈКЕ ПРЕМА РЕДУ РОЂЕЊА ЖИВОРОЂЕНЕ ДЈЕЦЕ

*Average mother's age by birth order of live births*

	прво	друго	треће	четврто	пето и више
	First	Second	Third	Fourth	Fifth and more
2004	24,34	26,92	29,74	31,36	33,34
2005	24,41	27,80	30,59	32,32	34,02
2006	24,51	27,92	30,55	32,20	33,79
2007	24,76	27,93	30,57	32,55	34,12
2008	24,94	28,15	30,83	32,76	34,08
2009	25,25	28,33	30,98	32,60	34,05
2010	25,87	28,91	31,61	33,10	34,02
2011	26,25	29,10	31,53	33,14	34,52
2012	26,45	29,26	31,77	33,21	35,03
2013	26,69	29,48	31,76	33,19	34,52
2014	26,97	29,78	32,08	33,40	34,85
2015	27,17	29,88	32,27	33,23	34,63



**Графикон 4.** Просјечна старост мајке према реду живорођене дјеце  
**Graph 4.** Average mother's age by birth order of live births



**15. ЖИВОРОЂЕНИ ПРЕМА ПОЛУ, СТАРОСТИ И ГОДИНИ РОЂЕЊА МАЈКЕ У 2015. ГОДИНИ**  
*Live births by sex, age and year of birth of the mother in 2015*

		Пол		
Старост	Година рођења	мушко	женско	Укупно
		Sex		
Age	Year of birth	Male	Female	Total
12	2003	0	0	0
	2002	0	0	0
13	2002	0	0	0
	2001	0	0	0
14	2001	1	0	1
	2000	2	1	3
15	2000	6	2	8
	1999	4	13	17
16	1999	15	9	24
	1998	24	13	37
17	1998	23	33	56
	1997	44	34	78
18	1997	87	73	160
	1996	122	123	245
19	1996	143	138	281
	1995	217	191	408
20	1995	268	247	515
	1994	216	213	429
21	1994	261	245	506
	1993	212	182	394
22	1993	308	243	551
	1992	295	294	589
23	1992	333	284	617
	1991	332	337	669
24	1991	413	371	784
	1990	410	389	799
25	1990	430	452	882
	1989	438	460	898
26	1989	480	465	945
	1988	503	471	974
27	1988	521	540	1.061
	1987	599	447	1.046
28	1987	544	532	1.076
	1986	531	508	1.039
29	1986	515	541	1.056
	1985	533	511	1.044

наставак/continued

		Пол		
Старост	Година рођења	мушко	женско	Укупно
		Sex		
Age	Year of birth	Male	Female	Total
30	1985	559	519	1.078
	1984	521	469	990
31	1984	528	491	1.019
	1983	464	459	923
32	1983	477	408	885
	1982	423	422	845
33	1982	396	390	786
	1981	328	335	663
34	1981	367	340	707
	1980	321	303	624
35	1980	283	272	555
	1979	273	260	533
36	1979	209	186	395
	1978	210	190	400
37	1978	180	166	346
	1977	149	156	305
38	1977	119	119	238
	1976	133	98	231
39	1976	97	113	210
	1975	74	69	143
40	1975	73	59	132
	1974	53	52	105
41	1974	42	43	85
	1973	37	41	78
42	1973	29	29	58
	1972	27	23	50
43	1972	22	12	34
	1971	15	12	27
44	1971	6	8	14
	1970	9	11	20
45	1970	5	4	9
	1969	4	5	9
46	1969	5	2	7
	1968	1	0	1
47	1968	0	0	0
	1967	1	0	1
48	1967	0	0	0
	1966	0	0	0
49	1966	0	0	0
	1965	0	1	1

наставак/*continued*

		Пол		
Старост	Година рођења	мушко	женско	Укупно
		Sex		
<i>Age</i>	<i>Year of birth</i>	<i>Male</i>	<i>Female</i>	<i>Total</i>
50 и више	1965 и раније <i>1965 and earlier</i>	3	1	4
непознато / <i>Unknown</i>	9999	35	32	67
Укупно	<i>Total</i>	15.308	14.462	29.770

**16. СТОПЕ ФЕРТИЛИТЕТА<sup>1)</sup>**  
*Fertility rates*

	Старост мајке										Стопа укупног фертилитета <sup>6)</sup>
	<i>Mother's age</i>										
	Укупно	испод 15	15-19	20-24	25-29	30-34	35-39	40-44	45-49	50 и више	
<i>Total</i>	<i>Under 15</i>								<i>50 and over</i>	<i>Total fer.rates<sup>6)</sup></i>	
1996 <sup>2)</sup>	31,2	0,1	30,7	107,6	96,9	59,9	28,4	5,3	0,5	0,0	1,647
1997 <sup>2)</sup>	32,4	0,1	36,1	122,5	93,1	55,5	23,7	5,4	0,5	0,0	1,684
1998 <sup>2)</sup>	30,1	0,0	26,2	113,4	91,1	51,4	23,5	5,5	0,5	0,0	1,558
1999 <sup>3)</sup>	23,7	0,0	19,9	96,8	84,9	47,4	19,0	4,1	0,3	0,0	1,362
2000 <sup>3)</sup>	19,7	0,0	16,6	89,6	82,7	44,1	18,6	4,0	0,2	0,0	1,300
2001 <sup>3)</sup>	18,8	0,0	17,4	87,1	79,2	41,1	16,5	3,7	0,3	0,0	1,400
2002 <sup>4)</sup>	18,2	0,1	18,7	83,1	76,1	45,0	18,3	4,1	0,2	0,0	1,200
2003 <sup>4)</sup>	18,0	0,1	17,4	81,5	75,7	46,5	18,2	3,6	0,2	0,0	1,215
2004 <sup>4)</sup>	17,9	0,1	17,2	81,1	76,6	46,0	18,7	3,7	0,2	0,0	1,217
2005 <sup>4)</sup>	17,7	0,0	16,5	77,1	77,4	47,6	17,5	3,7	0,2	0,0	1,200
2006 <sup>4)</sup>	17,4	0,1	16,4	73,4	76,1	49,0	16,8	3,4	0,2	0,0	1,176
2007 <sup>5)</sup>	35,0	0,0	15,2	68,9	83,4	59,5	20,8	3,6	0,3	0,0	1,258
2008 <sup>5)</sup>	35,7	0,1	15,8	66,7	86,7	62,0	21,5	4,0	0,2	0,0	1,285
2009 <sup>5)</sup>	36,1	0,1	14,8	64,5	88,7	66,1	22,6	3,8	0,2	0,0	1,303
2010 <sup>5)</sup>	35,0	0,1	13,5	59,1	85,8	66,5	24,2	3,9	0,2	0,0	1,266
2011 <sup>5)</sup>	33,3	0,1	12,2	54,0	82,3	65,6	23,0	3,7	0,2	0,0	1,205
2012 <sup>6)</sup>	36,8	0,0	12,3	59,0	97,7	70,0	25,8	4,7	0,2	0,0	1,349
2013 <sup>6)</sup>	34,7	0,0	11,0	52,2	91,8	69,7	25,7	4,4	0,3	0,0	1,276
2014 <sup>6)</sup>	34,2	0,0	10,7	48,6	88,8	71,9	26,9	4,6	0,3	0,0	1,258
2015 <sup>6)</sup>	33,7	0,0	10,5	46,8	86,3	72,5	27,5	4,6	0,2	0,0	1,242

<sup>1)</sup> Специфичне стопе фертилитета представљају однос између броја живорођене дјеце од мајке одређене старости према 1000 жена те исте старости

<sup>2)</sup> *Fertility rates represent a ratio between a number of live born children by a mother of certain age by 1000 women of the same age*

<sup>3)</sup> За године 1996, 1997. и 1998. стопе су рађене на бази пројекције броја становника за БиХ за 1995, коју је урадио Одсјек за становништво Уједињених Нација, Ревизија 1998

<sup>4)</sup> *For the years 1996, 1997 and 1998 the rates are based on the projections on a number of population in B&H for 1995 prepared by the UN Population Division, Revision 1998*

<sup>5)</sup> За године 1999, 2000. и 2001. стопе су рађене на бази пројекције броја становника за БиХ за 2000, коју је урадио Одсјек за становништво Уједињених Нација, Ревизија 2000

<sup>6)</sup> *For the years 1999, 2000 and 2001 the rates are based on the projections on a number of population in B&H for 2000 prepared by the UN Population Division, Revision 2000*

<sup>7)</sup> За године 2002, 2003, 2004, 2005. и 2006, стопе су рађене на бази процјене броја становника за БиХ за 2002, која је урађена у Агенцији за статистику БиХ

<sup>8)</sup> *For years 2002, 2003, 2004, 2005 and 2006 the rates are based on the estimate of a number of population in B&H for 2002 prepared by Agency for statistics of B&H*

<sup>9)</sup> За године 2007, 2008, 2009, 2010. и 2011, стопе су рађене на бази старосне и полне структуре из Анкете о потрошњи домаћинства из 2007. године примјењене на процјењени број становника БиХ из овог билтена

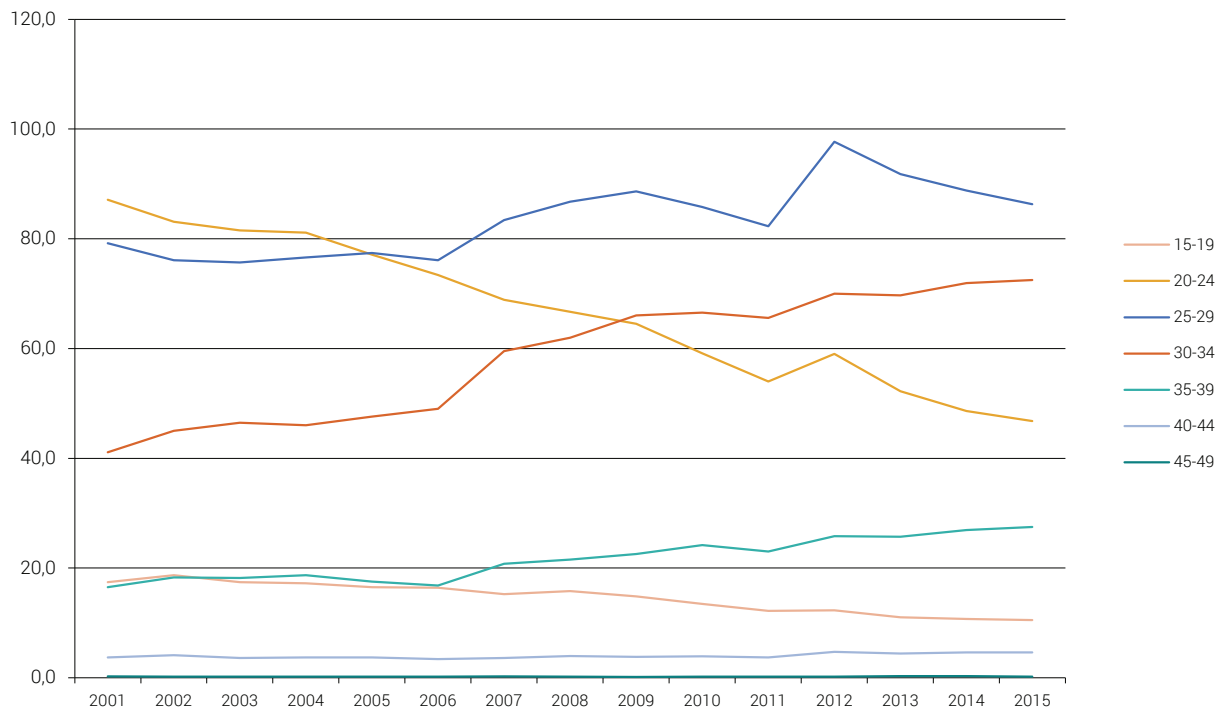
<sup>10)</sup> *For the years 2007, 2008, 2009, 2010 and 2011 the rates are based on the estimate on age and sex structure from Household Budget Survey in B&H 2007 applied to the total number of population from this Bulletin*

<sup>11)</sup> За 2012, 2013, 2014. и 2015. стопе су рађене на бази старосне и полне структуре из Анкете о потрошњи домаћинства из 2012. године примјењене на процјењени број становника БиХ из овог билтена

<sup>12)</sup> *For the year 2012, 2013, 2014 and 2015 the rates are based on the estimate on age and sex structure from Household Budget Survey in B&H 2012 applied to the total number of population from this Bulletin*

<sup>13)</sup> Стопа укупног фертилитета представља укупан број живорођене дјеце на једну жену

<sup>14)</sup> *Total fertility rate represents the total number of live births by a female*



Графикон 5. Специфичне стопе фертилитета  
Graph 5. Age-specific fertility rates

**17. ЖИВОРОЂЕНИ ПО РЕДУ РОЂЕЊА**  
*Live births by order*

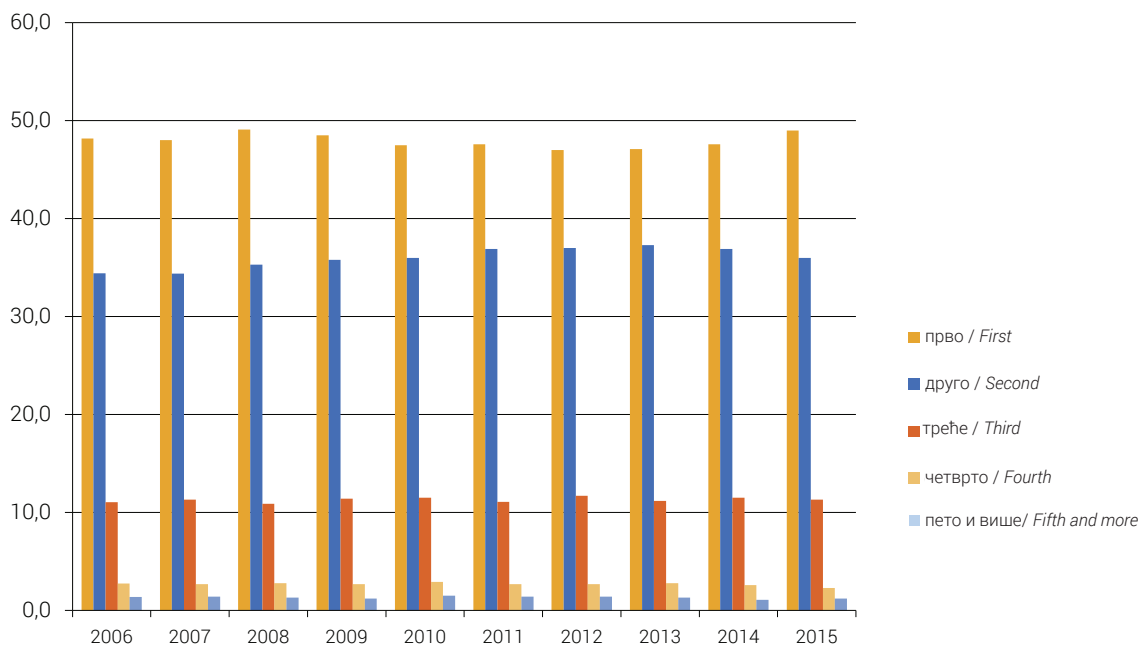
Година	Ред рођења						
	Укупно	прво	друго	треће	четврто	пето и више	непознато
Year	Birth order						
	Total	First	Second	Third	Fourth	Fifth and more	Unknown
1996	46.594	18.991	16.662	7.025	1.753	978	1.185
1997	48.397	20.667	16.775	6.400	1.534	813	2.208
1998	45.007	19.117	15.406	5.606	1.476	738	2.664
1999	42.464	18.487	14.549	5.443	1.413	840	1.732
2000	39.563	17.113	13.785	5.133	1.372	767	1.393
2001	37.717	16.895	13.068	4.530	1.273	699	1.252
2002	35.587	16.049	12.536	4.292	1.195	617	898
2003	35.234	16.003	12.367	4.129	1.199	598	938
2004	35.151	16.670	11.962	4.070	1.112	564	773
2005	34.627	16.582	11.813	3.976	1.069	529	658
2006	34.033	16.392	11.715	3.765	936	470	755
2007	33.835	16.252	11.632	3.817	926	467	741
2008	34.176	16.784	12.059	3.719	952	456	206
2009	34.550	16.740	12.374	3.938	944	419	135
2010	33.528	15.918	12.065	3.859	970	504	212
2011	31.811	15.147	11.725	3.524	865	463	87
2012	32.547	15.287	12.048	3.789	890	468	65
2013	30.684	14.451	11.448	3.438	850	396	101
2014	30.268	14.413	11.172	3.487	769	342	85
2015	29.770	14.598	10.709	3.361	686	357	59

**18. СТРУКТУРА ЖИВОРОЂЕНИХ ПО РЕДУ РОЂЕЊА (%)**  
*Distribution of live births by order*

Година	Ред рођења						
	Укупно	прво	друго	треће	четврто	пето и више	непознато
Year	Birth order						
	Total	First	Second	Third	Fourth	Fifth and more	Unknown
1996	100	40,8	35,8	15,1	3,8	1,2	2,5
1997	100	42,7	34,7	13,2	3,2	1,0	4,6
1998	100	42,5	34,2	12,5	3,3	0,9	5,9
1999	100	43,5	34,3	12,8	3,3	2,0	4,1
2000	100	43,3	34,8	13,0	3,5	1,9	3,5
2001	100	44,8	34,6	12,0	3,4	1,9	3,3
2002	100	45,1	35,2	12,1	3,4	1,7	2,5
2003	100	45,4	35,1	11,7	3,4	1,7	2,7

наставак/continued

Година	Ред рођења						
	Укупно	прво	друго	треће	четврто	пето и више	непознато
Year	Birth order						
	Total	First	Second	Third	Fourth	Fifth and more	Unknown
2004	100	47,4	34,0	11,6	3,2	1,6	2,2
2005	100	47,9	34,1	11,5	3,1	1,5	1,9
2006	100	48,2	34,4	11,1	2,8	1,4	2,2
2007	100	48,0	34,4	11,3	2,7	1,4	2,2
2008	100	49,1	35,3	10,9	2,8	1,3	0,6
2009	100	48,5	35,8	11,4	2,7	1,2	0,4
2010	100	47,5	36,0	11,5	2,9	1,5	0,6
2011	100	47,6	36,9	11,1	2,7	1,4	0,3
2012	100	47,0	37,0	11,7	2,7	1,4	0,2
2013	100	47,1	37,3	11,2	2,8	1,3	0,3
2014	100	47,6	36,9	11,5	2,6	1,1	0,3
2015	100	49,0	36,0	11,3	2,3	1,2	0,2



Графикон 6. Структура живорођених по реду рођења  
Graph 6. Distribution of live births by order

**19. ЖИВОРОЂЕНИ ПРЕМА БРАЧНОМ СТАТУСУ, СТАРОСТИ И ГОДИНИ РОЂЕЊА МАЈКЕ У 2015. ГОДИНИ**  
*Live births by marital status, age and year of birth of the mother in 2015*

Старост	Брачни статус					
	Година рођења	У браку	Ван брака - родитељи живе заједно	Ван брака - родитељи не живе заједно	Непознато	Укупно
Age	Marital status					
	Year of birth	Legitimate	Outside marriage - the parents are living together	Outside marriage - the parents do not live together	Unknown	Total
12	2003	0	0	0	0	0
	2002	0	0	0	0	0
13	2002	0	0	0	0	0
	2001	0	0	0	0	0
14	2001	0	0	1	0	1
	2000	0	1	2	0	3
15	2000	0	7	1	0	8
	1999	1	11	5	0	17
16	1999	8	12	4	0	24
	1998	13	18	6	0	37
17	1998	10	41	5	0	56
	1997	24	44	10	0	78
18	1997	88	55	17	0	160
	1996	155	72	18	0	245
19	1996	201	54	26	0	281
	1995	332	55	21	0	408
20	1995	422	80	13	0	515
	1994	365	40	24	0	429
21	1994	429	62	15	0	506
	1993	336	47	11	0	394
22	1993	459	63	29	0	551
	1992	493	73	23	0	589
23	1992	540	58	19	0	617
	1991	577	71	21	0	669
24	1991	695	67	22	0	784
	1990	722	57	20	0	799
25	1990	802	69	11	0	882
	1989	828	54	16	0	898
26	1989	856	79	10	0	945
	1988	885	62	27	0	974
27	1988	990	58	13	0	1.061
	1987	972	50	24	0	1.046
28	1987	1.008	52	16	0	1.076
	1986	978	39	22	0	1.039



наставак/continued

Старост	Брачни статус					
	Година рођења	У браку	Ван брака - родитељи живе заједно	Ван брака - родитељи не живе заједно	Непознато	Укупно
Age	Marital status					
	Year of birth	Legitimate	Outside marriage - the parents are living together	Outside marriage - the parents do not live together	Unknown	Total
29	1986	990	50	16	0	1.056
	1985	965	63	16	0	1.044
30	1985	1.002	60	15	1	1.078
	1984	915	53	22	0	990
31	1984	952	48	19	0	1.019
	1983	848	66	9	0	923
32	1983	817	52	16	0	885
	1982	779	55	11	0	845
33	1982	721	50	15	0	786
	1981	600	42	21	0	663
34	1981	644	43	20	0	707
	1980	565	45	14	0	624
35	1980	497	47	11	0	555
	1979	484	36	13	0	533
36	1979	355	32	8	0	395
	1978	358	35	7	0	400
37	1978	312	27	7	0	346
	1977	268	23	14	0	305
38	1977	204	25	9	0	238
	1976	201	21	9	0	231
39	1976	184	24	2	0	210
	1975	126	14	3	0	143
40	1975	113	16	3	0	132
	1974	89	13	3	0	105
41	1974	73	8	4	0	85
	1973	60	15	3	0	78
42	1973	48	4	6	0	58
	1972	41	6	3	0	50
43	1972	32	1	1	0	34
	1971	22	5	0	0	27
44	1971	11	2	1	0	14
	1970	17	2	1	0	20
45	1970	8	1	0	0	9
	1969	8	0	1	0	9

nastavak/continued

Старост	Брачни статус					
	Година рођења	У браку	Ван брака - родитељи живе заједно	Ван брака - родитељи не живе заједно	Непознато	Укупно
Age	Marital status					
	Year of birth	Legitimate	Outside marriage - the parents are living together	Outside marriage - the parents do not live together	Unknown	Total
46	1969	7	0	0	0	7
	1968	1	0	0	0	1
47	1968	0	0	0	0	0
	1967	1	0	0	0	1
48	1967	0	0	0	0	0
	1966	0	0	0	0	0
49	1966	0	0	0	0	0
	1965	1	0	0	0	1
50 и више/ 50 or more	1965 и раније/ 1965 and earlier	3	1	0	0	4
непознато/ Unknown	9999	57	4	6	0	67
Укупно/ Total		26.568	2.440	761	1	29.770

## 20. ЖИВОРОЂЕНИ ПРЕМА ШКОЛСКОЈ СПРЕМИ МАЈКЕ И ОЦА У 2015. ГОДИНИ

*Live births by educational attainment of mother and father in 2015*

Школска спрема мајке	Укупно	Школска спрема оца								
		Без школе	Непотпуна основна школа	Основна школа	Средња школа	Виша школа	Висока школска спрема	Магистериј	Докторат	Непознато
Educational attainment of mother	Total	Educational attainment of father								
		Without education	Incomplete basic school	Basic school	Secondary school	Non-university high school	University degree	Master degree	Doctorate	Unknown
Укупно/ Total	29.770	102	143	1.664	19.972	1.000	4.482	420	64	1.923
Без школе/ Without education	167	68	7	20	17	1	3	0	0	51
Непотпуна основна школа/ Incomplete basic school	249	8	70	71	70	0	1	0	0	29
Основна школа/ Basic school	2.843	9	33	912	1.634	17	22	2	0	214
Средња школа/ Secondary school	17.500	13	32	637	14.417	400	1.213	75	9	704
Виша школа/ Non-university high school	1.479	0	1	7	917	310	190	30	1	23
Висока школска спрема/ University degree	6.130	0	0	12	2.646	231	2.806	186	38	211
Магистериј/ Master degree	624	0	0	2	225	36	220	119	12	10

наставак/continued

Школска спрема мајке	Укупно	Школска спрема оца								
		Без школе	Непотпуна основна школа	Основна школа	Средња школа	Виша школа	Висока школска спрема	Магистериј	Докторат	Непознато
<i>Educational attainment of mother</i>	<i>Total</i>	<i>Educational attainment of father</i>								
		<i>Without education</i>	<i>Incomplete basic school</i>	<i>Basic school</i>	<i>Secondary school</i>	<i>Non-university high school</i>	<i>University degree</i>	<i>Master degree</i>	<i>Doctorate</i>	<i>Unknown</i>
Докторат/ Doctorate	43	0	0	0	7	1	22	8	4	1
Непознато/ Unknown	735	4	0	3	39	4	5	0	0	680

## 21. ЖИВОРОЂЕНИ ПО МЈЕСЕЦУ РОЂЕЊА И ДАНУ У 2015. ГОДИНИ

### Live births by month and day in 2015

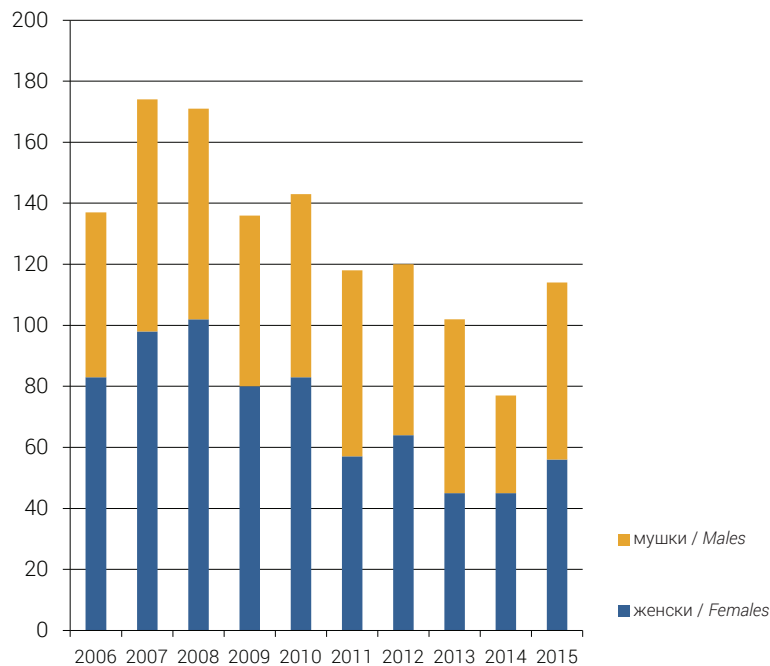
Дан/Day	Мјесец												Укупно/ Total
	Month												
	M1	M2	M3	M4	M5	M6	M7	M8	M9	M10	M11	M12	
Д1	62	71	49	99	65	82	91	77	98	100	60	95	949
Д2	74	76	65	78	86	102	84	81	81	96	72	77	972
Д3	70	93	86	86	68	79	81	84	95	61	88	77	968
Д4	68	109	68	71	88	82	68	89	87	64	89	86	969
Д5	80	93	78	57	86	81	72	80	58	107	85	40	917
Д6	100	77	90	74	82	64	107	96	69	93	80	53	985
Д7	72	68	67	92	87	65	88	93	89	91	54	84	950
Д8	74	72	52	92	87	90	99	62	91	82	75	75	951
Д9	80	67	67	92	60	85	84	60	89	91	78	74	927
Д10	70	109	96	72	54	96	80	88	75	61	86	60	947
Д11	78	97	98	67	87	72	80	88	97	67	93	76	1.000
Д12	94	101	91	61	91	83	61	94	83	94	92	59	1.004
Д13	90	86	98	76	87	72	93	110	59	98	90	56	1.015
Д14	91	62	61	77	95	78	106	103	105	99	67	95	1.039
Д15	84	55	52	72	105	72	92	65	88	95	62	85	927
Д16	87	86	78	96	50	90	88	63	94	98	77	62	969
Д17	68	95	95	99	78	78	95	81	99	73	92	95	1.048
Д18	73	87	80	59	72	70	86	81	97	83	90	101	979
Д19	87	84	86	85	84	87	70	108	70	78	78	55	972
Д20	80	78	83	86	88	68	103	94	72	103	96	62	1.013
Д21	94	57	59	81	99	55	109	87	90	87	69	73	960
Д22	87	66	48	77	101	84	99	74	127	80	65	82	990
Д23	93	72	76	80	53	71	114	84	110	75	70	95	993
Д24	70	95	71	97	68	90	115	94	89	57	88	83	1.017
Д25	72	91	84	68	74	80	74	91	107	69	73	77	960
Д26	93	71	70	76	79	96	77	95	90	88	69	67	971
Д27	97	103	97	81	73	66	90	114	73	82	93	51	1.020

наставак/*continued*

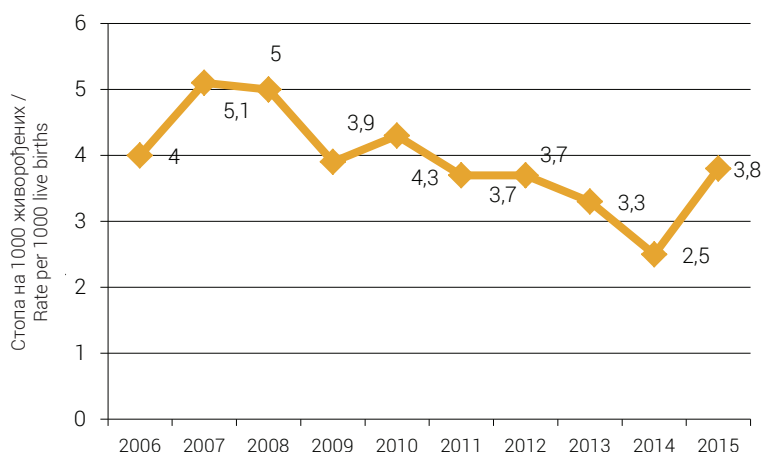
Дан/ <i>Day</i>	Мјесец												Укупно/ <i>Total</i>
	Month												
	M1	M2	M3	M4	M5	M6	M7	M8	M9	M10	M11	M12	
Д28	103	51	47	87	87	72	105	99	105	84	70	74	984
Д29	98		65	92	69	83	93	61	102	94	68	79	904
Д30	88		89	82	78	91	96	77	106	81	77	81	946
Д31	64		91		59		97	83		62		68	524
Укупно/ <i>Total</i>	2.541	2.272	2.337	2.412	2.440	2.384	2.797	2.656	2.695	2.593	2.346	2.297	29.770

## 22. МРТВОРОЂЕНИ ПРЕМА ПОЛУ И СТОПЕ МРТВОРОЂЕНИХ *Stillbirths by sex, stillbirths rates*

Година	Укупно	Женски	Мушки	Мртворођени на 1000 живорођених
Year	Total	Females	Males	Stillbirths per 1000 live births
2001	193	95	98	5,1
2002	138	61	77	3,9
2003	150	59	91	4,3
2004	168	74	94	4,8
2005	147	62	85	4,2
2006	137	54	83	4,0
2007	174	76	98	5,1
2008	171	69	102	5,0
2009	136	56	80	3,9
2010	143	60	83	4,3
2011	118	61	57	3,7
2012	120	56	64	3,7
2013	102	57	45	3,3
2014	77	32	45	2,5
2015	114	58	56	3,8



Графикон 7. Мртворођена дјеца према полу  
Graph 7. Stillbirths children by sex



Графикон 8. Стопе мртворођених  
Graph 8. Stillbirths rates

### 23. МРТВОРОЂЕНИ ПРЕМА СТАРОСТИ МАЈКЕ И РЕДУ РОЂЕЊА МРТВОРОЂЕНЕ ДЈЕЦЕ У 2015. ГОДИНИ Stillbirths by age of mother and total birth order in 2015

Старост мајке					
Ред рођења	Свега	Испод 15	15 - 19	20 - 24	25 - 29
Age of mother (years)					
Total birth order	All Ages	Under 15	15 - 19	20 - 24	25 - 29
Укупно/Total	114	0	8	15	32
Прво/First	66	0	7	11	17
Друго/Second	29	0	1	4	11
Треће/Third	11	0	0	0	2
Четврто и више/ Fourth and more	8	0	0	0	2
Непознато/Unknown	0	0	0	0	0

Старост мајке						
Ред рођења	Свега	30 - 34	35 - 39	40 - 44	45 и више	непознато
Age of mother (years)						
Total birth order	All Ages	30 - 34	35 - 39	40 - 44	45 and over	Unknown
Укупно/Total	114	30	17	9	32	3
Прво/First	66	18	7	3	17	3
Друго/Second	29	10	1	2	11	0
Треће/Third	11	2	7	0	2	0
Четврто и више/ Fourth and more	8	0	2	4	2	0
Непознато/Unknown	0	0	0	0	0	0

**24. УМРЛИ ПО ПОЛУ, МЈЕСТУ СМРТИ И ЛИЈЕЧЕЊУ**
*Death, grouped according to sex, where death occurred and whether deceased received medical treatment*

	Укупно	Женски	Мушки	Мјесто смрти			% умрлих у здравственој установи	Лијечење			% лијечених
				Здравствена установа	Друго мјесто	Непознато		Лијечени	Нису лијечени	Непознато	
1992-1995 <sup>1)</sup>	...	...	...	...	...	...	...	...	...	...	...
1996	25.152	11.200	13.952	10.218	14.934	...	41	21.548	3.604	...	86
1997	27.875	12.691	15.184	11.519	16.356	...	41	24.182	3.693	...	87
1998	28.679	13.376	15.303	13.084	15.595	...	46	25.406	3.273	...	89
1999	28.637	13.476	15.161	13.503	15.134	...	47	25.562	3.075	...	89
2000	30.482	14.424	16.058	13.489	16.993	...	44	26.743	3.739	...	88
2001	30.325	14.123	16.202	11.915	18.410	...	39	26.618	3.707	...	88
2002	30.155	14.508	15.647	11.488	18.647	...	38	26.546	3.589	...	88
2003	31.757	15.167	16.590	12.210	19.547	...	38	27.912	3.845	...	88
2004	32.616	15.836	16.780	12.886	19.730	...	40	29.759	2.857	...	91
2005	34.402	16.384	18.018	13.933	20.469	...	41	31.753	2.649	...	92
2006	33.221	15.913	17.308	13.636	19.585	...	41	29.612	3.609	...	89
2007	35.044	16.890	18.154	14.713	20.331	...	42	31.405	3.639	...	90
2008	34.026	16.339	17.687	14.890	19.136	...	44	31.140	2.886	...	92
2009	34.904	17.020	17.884	15.519	19.385	...	44	31.975	2.929	...	92
2010	35.118	17.218	17.900	15.922	19.196	...	45	32.508	2.610	...	93
2011	35.028	17.063	17.965	16.676	18.352	...	48	31.905	2.472	651	91
2012	35.817	17.381	18.436	17.260	18.557	...	48	32.958	2.055	804	92
2013	35.662	17.445	18.217	17.043	18.619	...	48	32.554	2.268	840	91
2014	35.980	17.620	18.360	16.847	19.017	116	47	32.211	2.263	1.506	90
2015	38.150	18.931	19.219	17.686	20.286	178	46	34.017	2.568	1.565	89

<sup>1)</sup> Не располаже се поузданим подацима у периоду ратних дејстава

<sup>1)</sup> We do not dispose of the data for the period of the war

25. УМРЛИ ПО СТАРОСТИ И ПОЛУ  
Deaths by age and sex

		Укупно	0-4	5-9	10-14	15-19	20-24	25-29	30-34	35-39	40-44	45-49	50-54	55-59	60-64	65-69	70-74	75-79	80-84	85 и више	непознато
		Total																		85 and more	Unknown
2005	свега/All	34.402	284	38	45	101	165	173	203	304	547	961	1.546	1.945	2.580	5.062	6.448	6.567	4.487	2.913	33
	женски/ Females	16.384	122	17	12	22	53	39	70	110	172	310	480	634	970	2.088	3.056	3.461	2.829	1.923	16
	мушки/ Males	18.018	162	21	33	79	112	134	133	194	375	651	1.066	1.311	1.610	2.974	3.392	3.106	1.658	990	17
2006	свега/All	33.221	292	33	51	93	149	171	200	266	553	944	1.599	1.946	2.229	4.553	6.212	6.437	4.504	2.933	56
	женски/ Females	15.913	112	13	26	29	43	51	65	87	178	334	506	654	838	1.859	2.891	3.356	2.878	1.968	25
	мушки/ Males	17.308	180	20	25	64	106	120	135	179	375	610	1.093	1.292	1.391	2.694	3.321	3.081	1.626	965	31
2007	свега/All	35.044	268	43	29	101	149	178	209	285	538	1.012	1.762	2.098	2.437	4.588	6.389	6.937	4.838	3.145	38
	женски/ Females	16.890	118	22	12	26	41	43	70	87	193	329	566	697	915	1.914	2.938	3.688	3.064	2.147	20
	мушки/ Males	18.154	150	21	17	75	108	135	139	198	345	683	1.196	1.401	1.522	2.674	3.451	3.249	1.774	998	18
2008	свега/All	34.026	269	28	52	98	158	169	187	268	469	947	1.497	2.090	2.262	3.968	6.203	6.795	5.132	3.399	35
	женски/ Females	16.339	116	8	19	25	35	31	55	88	149	327	450	723	780	1.620	2.878	3.593	3.089	2.340	13
	мушки/ Males	17.687	153	20	33	73	123	138	132	180	320	620	1.047	1.367	1.482	2.348	3.325	3.202	2.043	1.059	22
2009	свега/All	34.904	255	21	24	65	143	154	190	244	473	910	1.492	2.161	2.440	3.787	6.145	6.876	5.643	3.851	30
	женски/ Females	17.020	120	6	9	23	38	42	63	73	157	320	466	700	841	1.659	2.846	3.607	3.420	2.620	10
	мушки/ Males	17.884	135	15	15	42	105	112	127	171	316	590	1.026	1.461	1.599	2.128	3.299	3.269	2.223	1.231	20
2010	свега/All	35.118	252	28	27	84	120	165	160	254	432	844	1.465	2.141	2.610	3.390	6.045	6.948	6.006	4.119	28
	женски/ Females	17.218	109	9	13	26	28	35	51	74	167	291	485	712	963	1.358	2.846	3.604	3.566	2.865	16
	мушки/ Males	17.900	143	19	14	58	92	130	109	180	265	553	980	1.429	1.647	2.032	3.199	3.344	2.440	1.254	12
2011	свега/All	35.028	211	15	20	81	105	124	172	247	428	799	1.410	2.209	2.655	3.019	5.694	7.230	6.278	4.296	35
	женски/ Females	17.063	83	4	6	26	23	41	53	80	143	263	480	702	927	1.232	2.626	3.763	3.593	2.995	23
	мушки/ Males	17.965	128	11	14	55	82	83	119	167	285	536	930	1.507	1.728	1.787	3.068	3.467	2.685	1.301	12
2012	свега/All	35.817	200	19	36	80	129	129	156	228	385	732	1.395	2.157	2.706	3.084	5.478	7.388	6.624	4.858	33
	женски/ Females	17.381	71	3	12	30	29	33	53	94	119	248	463	714	928	1.226	2.493	3.791	3.756	3.303	15
	мушки/ Males	18.436	129	16	24	50	100	96	103	134	266	484	932	1.443	1.778	1.858	2.985	3.597	2.868	1.555	18
2013	свега/All	35.662	215	18	31	83	100	130	179	241	368	734	1.412	2.128	2.871	3.086	4.967	7.178	6.657	5.242	22
	женски/ Females	17.445	88	8	11	23	18	33	53	85	119	265	486	685	1.053	1.227	2.240	3.730	3.825	3.486	10
	мушки/ Males	18.217	127	10	20	60	82	97	126	156	249	469	926	1.443	1.818	1.859	2.727	3.448	2.832	1.756	12



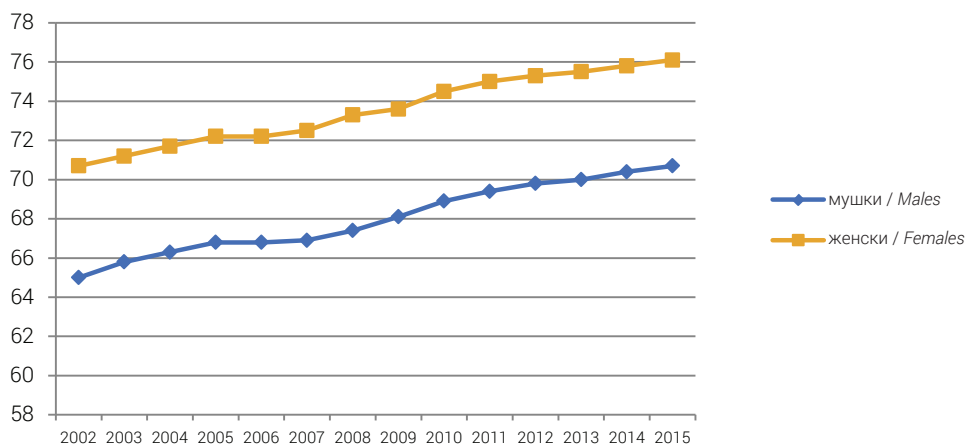
наставак/continued

		Укупно	0-4	5-9	10-14	15-19	20-24	25-29	30-34	35-39	40-44	45-49	50-54	55-59	60-64	65-69	70-74	75-79	80-84	85 и више	непознато
		Total																		85 and more	Unknown
2014	свега/All	35.980	179	12	23	62	105	117	161	240	400	739	1.378	2.065	2.926	3.199	4.820	7.031	6.779	5.733	11
	женски/ Females	17.620	93	4	9	13	19	29	57	93	151	250	465	676	955	1.274	2.206	3.629	3.910	3.782	5
	мушки/ Males	18.360	86	8	14	49	86	88	104	147	249	489	913	1.389	1.971	1.925	2.614	3.402	2.869	1.951	6
2015	свега/All	38.150	210	19	36	74	112	120	167	251	393	687	1.276	2.161	3.106	3.667	4.428	7.541	7.447	6.452	3
	женски/ Females	18.931	98	11	15	21	21	30	62	79	131	250	450	731	1.081	1.421	2.030	3.975	4.296	4.228	1
	мушки/ Males	19.219	112	8	21	53	91	90	105	172	262	437	826	1.430	2.025	2.246	2.398	3.566	3.151	2.224	2

## 26. ПРОСЈЕЧНА СТАРОСТ УМРЛИХ ЛИЦА

### Average age of deaths

Просјечна старост умрлих лица			
	укупно	женски	мушки
Average age of deaths			
	Total	Females	Males
1999	66,6	69,5	64,0
2000	66,8	69,7	64,2
2001	67,2	70,2	64,6
2002	67,8	70,7	65,0
2003	68,4	71,2	65,8
2004	68,9	71,7	66,3
2005	69,3	72,2	66,8
2006	69,4	72,2	66,8
2007	69,6	72,5	66,9
2008	70,2	73,3	67,4
2009	70,8	73,6	68,1
2010	71,6	74,5	68,9
2011	72,1	75,0	69,4
2012	72,5	75,3	69,8
2013	72,7	75,5	70,0
2014	73,0	75,8	70,4
2015	73,4	76,1	70,7



Графикон 9. Просјечна старост умрлих лица  
Graph 9. Average age of deaths

## 27. УМРЛИ ПО ПОЛУ, СТАРОСТИ И ГОДИНИ РОЂЕЊА У 2015. ГОДИНИ

### Deaths by sex, age and year of birth in 2015

Старост	Година рођења	Пол		Укупно
		женски	мушки	
Age	Year of birth	Sex		Total
		Females	Males	
0	2015	79	88	167
	2014	9	6	15
1	2014	3	3	6
	2013	2	1	3
2	2013	1	1	2
	2012	1	1	2
3	2012	2	0	2
	2011	0	4	4
4	2011	0	4	4
	2010	1	4	5
5	2010	3	1	4
	2009	4	1	5
6	2009	0	1	1
	2008	0	0	0
7	2008	2	0	2
	2007	0	2	2
8	2007	0	0	0
	2006	0	1	1
9	2006	1	1	2
	2005	1	1	2
10	2005	0	1	1
	2004	2	5	7
11	2004	0	3	3
	2003	1	1	2

наставак/continued

Старост	Година рођења	Пол		Укупно
		женски	мушки	
Age	Year of birth	Sex		Total
		Females	Males	
12	2003	1	3	4
	2002	4	1	5
13	2002	1	2	3
	2001	2	2	4
14	2001	2	2	4
	2000	2	1	3
15	2000	2	3	5
	1999	1	2	3
16	1999	1	2	3
	1998	3	4	7
17	1998	0	3	3
	1997	2	8	10
18	1997	4	6	10
	1996	4	10	14
19	1996	1	4	5
	1995	3	11	14
20	1995	1	15	16
	1994	3	9	12
21	1994	2	17	19
	1993	7	8	15
22	1993	0	13	13
	1992	2	8	10
23	1992	0	2	2
	1991	1	11	12
24	1991	2	5	7
	1990	3	3	6
25	1990	3	5	8
	1989	4	11	15
26	1989	5	10	15
	1988	2	9	11
27	1988	5	6	11
	1987	3	9	12
28	1987	4	8	12
	1986	2	7	9
29	1986	1	15	16
	1985	1	10	11
30	1985	8	9	17
	1984	4	4	8
31	1984	1	10	11
	1983	8	15	23

наставак/continued

Старост	Година рођења	Пол		Укупно
		женски	мушки	
Age	Year of birth	Sex		Total
		Females	Males	
32	1983	10	12	22
	1982	7	8	15
33	1982	6	9	15
	1981	2	10	12
34	1981	6	12	18
	1980	10	16	26
35	1980	10	12	22
	1979	5	17	22
36	1979	5	9	14
	1978	7	22	29
37	1978	9	14	23
	1977	2	16	18
38	1977	4	23	27
	1976	11	21	32
39	1976	14	19	33
	1975	12	19	31
40	1975	12	23	35
	1974	9	24	33
41	1974	10	24	34
	1973	17	21	38
42	1973	8	23	31
	1972	20	14	34
43	1972	9	37	46
	1971	12	32	44
44	1971	14	31	45
	1970	20	33	53
45	1970	17	37	54
	1969	15	23	38
46	1969	20	42	62
	1968	28	35	63
47	1968	24	37	61
	1967	22	40	62
48	1967	19	58	77
	1966	31	55	86
49	1966	45	57	102
	1965	29	53	82
50	1965	30	79	109
	1964	41	60	101
51	1964	50	74	124
	1963	41	83	124

наставак/continued

Старост	Година рођења	Пол		Укупно
		женски	мушки	
Age	Year of birth	Sex		Total
		Females	Males	
52	1963	54	75	129
	1962	41	82	123
53	1962	43	83	126
	1961	39	86	125
54	1961	51	119	170
	1960	60	85	145
55	1960	62	135	197
	1959	60	112	172
56	1959	69	163	232
	1958	83	147	230
57	1958	85	143	228
	1957	74	119	193
58	1957	61	145	206
	1956	69	139	208
59	1956	88	174	262
	1955	80	153	233
60	1955	101	210	311
	1954	92	220	312
61	1954	109	179	288
	1953	106	184	290
62	1953	108	221	329
	1952	121	222	343
63	1952	128	215	343
	1951	94	177	271
64	1951	102	192	294
	1950	120	205	325
65	1950	122	250	372
	1949	147	222	369
66	1949	133	242	375
	1948	151	217	368
67	1948	152	213	365
	1947	117	212	329
68	1947	189	254	443
	1946	154	230	384
69	1946	136	216	352
	1945	120	190	310
70	1945	171	223	394
	1944	148	176	324
71	1944	161	221	382
	1943	159	175	334

наставак/continued

Старост	Година рођења	Пол		Укупно
		женски	мушки	
Age	Year of birth	Sex		Total
		Females	Males	
72	1943	184	218	402
	1942	178	207	385
73	1942	235	281	516
	1941	243	281	524
74	1941	266	311	577
	1940	285	305	590
75	1940	371	361	732
	1939	372	321	693
76	1939	346	388	734
	1938	348	369	717
77	1938	368	363	731
	1937	392	342	734
78	1937	440	369	809
	1936	390	359	749
79	1936	501	369	870
	1935	447	325	772
80	1935	440	362	802
	1934	428	352	780
81	1934	470	372	842
	1933	427	299	726
82	1933	462	350	812
	1932	434	292	726
83	1932	455	318	773
	1931	399	273	672
84	1931	368	250	618
	1930	413	283	696
85	1930	377	270	647
	1929	335	215	550
86	1929	366	218	584
	1928	335	209	544
87	1928	339	203	542
	1927	285	159	444
88	1927	284	144	428
	1926	252	132	384
89	1926	218	114	332
	1925	201	81	282
90	1925	159	67	226
	1924	144	59	203
91	1924	144	59	203
	1923	121	58	179

наставак/continued

Старост	Година рођења	Пол		Укупно
		женски	мушки	
Age	Year of birth	Sex		Total
		Females	Males	
92	1923	103	40	143
	1922	94	40	134
93	1922	76	29	105
	1921	68	21	89
94	1921	46	23	69
	1920	63	26	89
95	1920	48	13	61
	1919	41	14	55
96	1919	23	7	30
	1918	14	3	17
97	1918	10	0	10
	1917	11	3	14
98	1917	12	2	14
	1916	6	2	8
99	1916	4	1	5
	1915	5	0	5
100	1915	14	1	15
	1914	8	4	12
101	1914	5	1	6
	1913	3	2	5
102	1913	4	1	5
	1912	2	1	3
103	1912	3	0	3
	1911	2	0	2
104	1911	0	1	1
	1910	1	0	1
105	1910	0	1	1
	1909	0	0	0
106	1909	0	0	0
	1908	0	0	0
107	1908	1	0	1
	1907	0	0	0
108	1907	0	0	0
	1906	0	0	0
109	1906	0	0	0
	1905	0	0	0
110	1905 и раније/ and earlier	1	0	1
непознато/ Unknown	9999	1	2	3
УКУПНО/ TOTAL		18.931	19.219	38.150

**28. УМРЛИ ПО УЗРОКУ СМРТИ И ПОЛУ ПРЕМА СТАРОСТИ У 2015. ГОДИНИ**  
*Deaths by cause of death and sex by age in 2015*

Узрок смрти <i>Cause of death</i>	Укупно <i>Total</i>	до 1 године <i>To 1 year</i>	1-4	5-9	10-14	15-19	20-24	25-29	30-34	35-39
УКУПНО свега / <i>All</i>	38.150	182	28	19	36	74	112	120	167	251
УКУПНО женски / <i>TOTAL Females</i>	18.931	88	10	11	15	21	21	30	62	79
УКУПНО мушки / <i>TOTAL Males</i>	19.219	94	18	8	21	53	91	90	105	172
(A00-B99) Одређене инфективне и паразитне болести / <i>Infectious and parasitic diseases</i>										
свега / <i>All</i>	370	7	4	0	0	5	0	2	2	3
женски / <i>Females</i>	163	5	2	0	0	1	0	0	0	0
мушки / <i>Males</i>	207	2	2	0	0	4	0	2	2	3
(C00-C97, D00-D48) Неоплазме / <i>Neoplasms</i>										
свега / <i>All</i>	7.956	1	6	3	4	7	10	17	39	59
женски / <i>Females</i>	3.431	1	2	2	1	3	1	8	24	28
мушки / <i>Males</i>	4.525	0	4	1	3	4	9	9	15	31
(D50-D89) Болести крви и крвотворних органа и одређени поремећаји имуног система / <i>Diseases of the blood and blood-forming organs, disorders involving the immune mechanism</i>										
свега / <i>All</i>	55	0	1	0	0	0	1	0	1	2
женски / <i>Females</i>	36	0	1	0	0	0	1	0	0	1
мушки / <i>Males</i>	19	0	0	0	0	0	0	0	1	1
(E00-E90) Ендокрина и метаболичка обољења са поремећајима у исхрани / <i>Endocrine metabolic and nutritional diseases</i>										
свега / <i>All</i>	2.025	0	0	2	2	0	2	2	2	3
женски / <i>Females</i>	1.169	0	0	0	2	0	0	2	1	1
мушки / <i>Males</i>	856	0	0	2	0	0	2	0	1	2
(F00-F99) Ментални поремећаји и поремећаји понашања / <i>Mental and behavioural disorders</i>										
свега / <i>All</i>	188	0	0	0	0	0	1	1	3	2
женски / <i>Females</i>	86	0	0	0	0	0	1	0	2	0
мушки / <i>Males</i>	102	0	0	0	0	0	0	1	1	2
(G00-G99) Обољења нервног система / <i>Diseases of the nervous system</i>										
свега / <i>All</i>	447	0	1	3	5	5	2	6	6	3
женски / <i>Females</i>	206	0	0	2	0	2	0	2	2	1
мушки / <i>Males</i>	241	0	1	1	5	3	2	4	4	2
(H60-H93) Болести уха и мастоидног наставка / <i>Diseases of the ear and adnexa</i>										
свега / <i>All</i>	1	0	0	0	0	0	0	0	0	0
женски / <i>Females</i>	1	0	0	0	0	0	0	0	0	0
мушки / <i>Males</i>	0	0	0	0	0	0	0	0	0	0



Узрок смрти	40-44	45-49	50-54	55-59	60-64	65-69	70-74	75-79	80-84	85 и више	Непознато
Cause of death										85 and over	Unknown
УКУПНО свега / All	393	687	1.276	2.161	3.106	3.667	4.428	7.541	7.447	6.452	3
УКУПНО женски / TOTAL Females	131	250	450	731	1.081	1.421	2.030	3.975	4.296	4.228	1
УКУПНО мушки / TOTAL Males	262	437	826	1.430	2.025	2.246	2.398	3.566	3.151	2.224	2
(A00-B99)											
Одређене инфективне и паразитне болести / Infectious and parasitic diseases											
свега / All	8	11	13	32	38	42	43	70	59	31	0
женски / Females	3	4	4	12	12	12	18	39	33	18	0
мушки / Males	5	7	9	20	26	30	25	31	26	13	0
(C00-C97, D00-D48)											
Неоплазме / Neoplasms											
свега / All	107	204	429	808	1.119	1.166	1.097	1.416	1.008	455	1
женски / Females	59	112	210	332	449	451	453	626	452	217	0
мушки / Males	48	92	219	476	670	715	644	790	556	238	1
(D50-D89)											
Болести крви и крвотворних органа и одређени поремећаји имуног система / Diseases of the blood and blood-forming organs, disorders involving the immune mechanism											
свега / All	0	2	2	3	3	8	9	7	11	5	0
женски / Females	0	0	1	2	2	6	5	5	8	4	0
мушки / Males	0	2	1	1	1	2	4	2	3	1	0
(E00-E90)											
Ендокрина и метаболичка обољења са поремећајима у исхрани / Endocrine metabolic and nutritional diseases											
свега / All	8	15	35	74	173	238	288	535	406	240	0
женски / Females	2	6	9	24	78	100	158	345	276	165	0
мушки / Males	6	9	26	50	95	138	130	190	130	75	0
(F00-F99)											
Ментални поремећаји и поремећаји понашања / Mental and behavioural disorders											
свега / All	6	9	13	11	18	11	17	25	36	35	0
женски / Females	1	0	4	0	5	7	8	10	25	23	0
мушки / Males	5	9	9	11	13	4	9	15	11	12	0
(G00-G99)											
Обољења нервног система / Diseases of the nervous system											
свега / All	12	12	19	28	30	38	66	84	86	41	0
женски / Females	5	7	5	8	11	19	29	39	44	30	0
мушки / Males	7	5	14	20	19	19	37	45	42	11	0
(H60-H93)											
Болести уха и мастоидног наставка / Diseases of the ear and adnexa											
свега / All	0	0	0	0	0	0	0	0	1	0	0
женски / Females	0	0	0	0	0	0	0	0	1	0	0
мушки / Males	0	0	0	0	0	0	0	0	0	0	0

наставак/continued

Узрок смрти <i>Cause of death</i>	Укупно <i>Total</i>	до 1 године <i>To 1 year</i>	1-4	5-9	10-14	15-19	20-24	25-29	30-34	35-39
(I00-I99) Обољења циркулаторног система / <i>Diseases of the circulatory system</i>										
свега / <i>All</i>	19.713	13	2	2	8	8	23	19	38	72
женски / <i>Females</i>	10.701	7	0	1	5	4	6	5	13	16
мушки / <i>Males</i>	9.012	6	2	1	3	4	17	14	25	56
(J00-J99) Обољења респираторног система / <i>Diseases of the respiratory system</i>										
свега / <i>All</i>	1.718	3	1	0	1	0	4	4	4	4
женски / <i>Females</i>	746	1	0	0	0	0	2	1	1	1
мушки / <i>Males</i>	972	2	1	0	1	0	2	3	3	3
(K00-K93) Обољења дигестивног тракта / <i>Diseases of the digestive system</i>										
свега / <i>All</i>	988	0	0	1	0	2	1	1	4	5
женски / <i>Females</i>	417	0	0	0	0	0	1	1	2	2
мушки / <i>Males</i>	571	0	0	1	0	2	0	0	2	3
(L00-L99) Обољења коже и поткожног ткива / <i>Diseases of the skin and subcutaneous tissue</i>										
свега / <i>All</i>	42	0	0	0	0	0	0	0	1	0
женски / <i>Females</i>	26	0	0	0	0	0	0	0	1	0
мушки / <i>Males</i>	16	0	0	0	0	0	0	0	0	0
(M00-M99) Обољења коштаног-мишићног система и везивног ткива / <i>Diseases of the musculoskeletal system and connective tissue</i>										
свега / <i>All</i>	55	0	0	0	1	0	0	4	1	0
женски / <i>Females</i>	34	0	0	0	1	0	0	1	0	0
мушки / <i>Males</i>	21	0	0	0	0	0	0	3	1	0
(N00-N99) Обољења генитоуринарног система / <i>Diseases of the genitourinary system</i>										
свега / <i>All</i>	684	2	0	0	0	0	1	1	3	8
женски / <i>Females</i>	353	0	0	0	0	0	1	0	1	4
мушки / <i>Males</i>	331	2	0	0	0	0	0	1	2	4
(O00-O99) Трудноћа, порођај и пуерперијум / <i>Pregnancy, childbirth and the puerperium</i>										
свега / <i>All</i>	1	0	0	0	0	0	0	1	0	0
женски / <i>Females</i>	1	0	0	0	0	0	0	1	0	0
мушки / <i>Males</i>	0	0	0	0	0	0	0	0	0	0
(P00-P96) Одређена стања поријеклом перинаталног периода / <i>Certain conditions originating in the perinatal period</i>										
свега / <i>All</i>	126	125	1	0	0	0	0	0	0	0
женски / <i>Females</i>	59	59	0	0	0	0	0	0	0	0
мушки / <i>Males</i>	67	66	1	0	0	0	0	0	0	0

Узрок смрти <i>Cause of death</i>	40-44	45-49	50-54	55-59	60-64	65-69	70-74	75-79	80-84	85 и више <i>85 and over</i>	Непознато <i>Unknown</i>
(I00-I99) Обољења циркулаторног система / <i>Diseases of the circulatory system</i>											
свега / <i>All</i>	117	231	455	759	1.131	1.459	2.102	4.110	4.602	4.561	1
женски / <i>Females</i>	31	64	129	226	359	590	1.015	2.289	2.805	3.135	1
мушки / <i>Males</i>	86	167	326	533	772	869	1.087	1.821	1.797	1.426	0
(J00-J99) Обољења респираторног система / <i>Diseases of the respiratory system</i>											
свега / <i>All</i>	15	23	39	56	112	171	210	377	409	285	0
женски / <i>Females</i>	8	11	17	17	28	54	85	169	201	150	0
мушки / <i>Males</i>	7	12	22	39	84	117	125	208	208	135	0
(K00-K93) Обољења дигестивног тракта / <i>Diseases of the digestive system</i>											
свега / <i>All</i>	14	28	61	80	108	111	120	185	164	103	0
женски / <i>Females</i>	1	6	12	18	30	44	57	96	92	55	0
мушки / <i>Males</i>	13	22	49	62	78	67	63	89	72	48	0
(L00-L99) Обољења коже и поткожног ткива / <i>Diseases of the skin and subcutaneous tissue</i>											
свега / <i>All</i>	0	1	2	3	5	3	8	8	5	6	0
женски / <i>Females</i>	0	0	2	1	1	3	4	6	4	4	0
мушки / <i>Males</i>	0	1	0	2	4	0	4	2	1	2	0
(M00-M99) Обољења коштаног-мишићног система и везивног ткива / <i>Diseases of the musculoskeletal system and connective tissue</i>											
свега / <i>All</i>	1	0	0	3	8	6	5	11	9	6	0
женски / <i>Females</i>	0	0	0	2	4	4	3	8	7	4	0
мушки / <i>Males</i>	1	0	0	1	4	2	2	3	2	2	0
(N00-N99) Обољења генитоуринарног система / <i>Diseases of the genitourinary system</i>											
свега / <i>All</i>	4	10	23	28	46	79	84	162	138	94	1
женски / <i>Females</i>	0	6	14	12	16	40	45	86	80	48	0
мушки / <i>Males</i>	4	4	9	16	30	39	39	76	58	46	1
(O00-O99) Трудноћа, порођај и пуерперијум / <i>Pregnancy, childbirth and the puerperium</i>											
свега / <i>All</i>	0	0	0	0	0	0	0	0	0	0	0
женски / <i>Females</i>	0	0	0	0	0	0	0	0	0	0	0
мушки / <i>Males</i>	0	0	0	0	0	0	0	0	0	0	0
(P00-P96) Одређена стања поријеклом перинаталног периода / <i>Certain conditions originating in the perinatal period</i>											
свега / <i>All</i>	0	0	0	0	0	0	0	0	0	0	0
женски / <i>Females</i>	0	0	0	0	0	0	0	0	0	0	0
мушки / <i>Males</i>	0	0	0	0	0	0	0	0	0	0	0

наставак/continued

Узрок смрти <i>Cause of death</i>	Укупно <i>Total</i>	до 1 године <i>To 1 year</i>	1-4	5-9	10-14	15-19	20-24	25-29	30-34	35-39
(Q00-Q99) Конгениталне малформације, деформације и хромозомске абнормалности / <i>Congenital malformations, deformations and chromosomal abnormalities</i>										
свега / <i>All</i>	31	15	2	0	1	1	1	1	2	1
женски / <i>Females</i>	16	8	1	0	0	0	0	1	1	0
мушки / <i>Males</i>	15	7	1	0	1	1	1	0	1	1
(R00-R99) Симптоми, знаци и ненормални клинички налази и лабораторијски налази који нису другдје класификовани/ <i>Symptoms, signs and abnormal clinical and laboratory findings, not elsewhere classified</i>										
свега / <i>All</i>	2.098	13	3	3	2	4	8	7	14	22
женски / <i>Females</i>	996	6	1	2	1	1	2	2	6	9
мушки / <i>Males</i>	1.102	7	2	1	1	3	6	5	8	13
(S00-T98) Повреде, тровања и друге последице спољних узрока / <i>Injuries, poisoning and consequences of external causes</i>										
свега / <i>All</i>	1.103	1	6	5	10	40	57	50	41	62
женски / <i>Females</i>	263	1	2	4	3	9	6	6	4	15
мушки / <i>Males</i>	840	0	4	1	7	31	51	44	37	47
(V01-Y98) Спољни узроци морбидитета и морталитета / <i>External causes of mortality</i>										
свега / <i>All</i>	8	0	0	0	0	0	0	0	2	1
женски / <i>Females</i>	3	0	0	0	0	0	0	0	2	0
мушки / <i>Males</i>	5	0	0	0	0	0	0	0	0	1
(Z00-Z99) Фактори који утичу на здравствено стање и контакт са здравственим услугама / <i>Factors influencing health status and contract with health services</i>										
свега / <i>All</i>	0	0	0	0	0	0	0	0	0	0
женски / <i>Females</i>	0	0	0	0	0	0	0	0	0	0
мушки / <i>Males</i>	0	0	0	0	0	0	0	0	0	0
Непознато / <i>Unknown</i>										
свега / <i>All</i>	541	2	1	0	2	2	1	4	4	4
женски / <i>Females</i>	224	0	1	0	2	1	0	0	2	1
мушки / <i>Males</i>	317	2	0	0	0	1	1	4	2	3

Узрок смрти <i>Cause of death</i>	40-44	45-49	50-54	55-59	60-64	65-69	70-74	75-79	80-84	85 и више <i>85 and over</i>	Непознато <i>Unknown</i>
(Q00-Q99)											
Конгениталне малформације, деформације и хромозомске абнормалности / <i>Congenital malformations, deformations and chromosomal abnormalities</i>											
свега / <i>All</i>	2	1	2	0	2	0	0	0	0	0	0
женски / <i>Females</i>	2	1	1	0	1	0	0	0	0	0	0
мушки / <i>Males</i>	0	0	1	0	1	0	0	0	0	0	0
(R00-R99)											
Симптоми, знаци и ненормални клинички налази и лабораторијски налази који нису другдје класификовани / <i>Symptoms, signs and abnormal clinical and laboratory findings, not elsewhere classified</i>											
свега / <i>All</i>	26	47	86	119	160	189	227	368	344	456	0
женски / <i>Females</i>	5	15	21	30	49	55	99	184	203	305	0
мушки / <i>Males</i>	21	32	65	89	111	134	128	184	141	151	0
(S00-T98)											
Повреде, тровања и друге посљедице спољних узрока / <i>Injuries, poisoning and consequences of external causes</i>											
свега / <i>All</i>	65	77	77	124	101	79	75	104	86	43	0
женски / <i>Females</i>	9	11	15	35	20	23	22	39	28	11	0
мушки / <i>Males</i>	56	66	62	89	81	56	53	65	58	32	0
(V01-Y98)											
Спољни узроци морбидитета и морталитета / <i>External causes of mortality</i>											
свега / <i>All</i>	1	1	1	0	1	0	1	0	0	0	0
женски / <i>Females</i>	1	0	0	0	0	0	0	0	0	0	0
мушки / <i>Males</i>	0	1	1	0	1	0	1	0	0	0	0
(Z00-Z99)											
Фактори који утичу на здравствено стање и контакт са здравственим услугама / <i>Factors influencing health status and contract with health services</i>											
свега / <i>All</i>	0	0	0	0	0	0	0	0	0	0	0
женски / <i>Females</i>	0	0	0	0	0	0	0	0	0	0	0
мушки / <i>Males</i>	0	0	0	0	0	0	0	0	0	0	0
Непознато / <i>Unknown</i>											
свега / <i>All</i>	7	15	19	33	51	67	76	79	83	91	0
женски / <i>Females</i>	4	7	6	12	16	13	29	34	37	59	0
мушки / <i>Males</i>	3	8	13	21	35	54	47	45	46	32	0

**29. УМРЛА ДОЈЕНЧАД ПО УЗРОКУ СМРТИ И ПОЛУ ПРЕМА СТАРОСТИ У 2015. ГОДИНИ**  
*Infant deaths by cause of death and sex by age in 2015*

Узрок смрти <i>Cause of death</i>	Укупно <i>Total</i>	0-24 сата <i>0-24 hours</i>	1-6 дана <i>1-6 days</i>	7-29 дана <i>7-29 days</i>	1-3 мјесеца <i>1-3 months</i>	4-7 мјесеци <i>4-7 months</i>	8-11 мјесеци <i>8-11 months</i>
УКУПНО свега / <i>All</i>	182	38	76	33	18	12	5
УКУПНО женски / <i>TOTAL Females</i>	88	20	35	16	6	9	2
УКУПНО мушки / <i>TOTAL Males</i>	94	18	41	17	12	3	3
(A00-B99) Одређене инфективне и паразитне болести / <i>Infectious and parasitic diseases</i>							
свега / <i>All</i>	7	1	0	0	1	3	2
женски / <i>Females</i>	5	1	0	0	1	1	2
мушки / <i>Males</i>	2	0	0	0	0	2	0
(C00-C97, D00-D48) Неоплазме / <i>Neoplasms</i>							
свега / <i>All</i>	1	0	0	0	0	1	0
женски / <i>Females</i>	1	0	0	0	0	1	0
мушки / <i>Males</i>	0	0	0	0	0	0	0
(D50-D89) Болести крви и крвотворних органа и неки поремећаји имуног система / <i>Diseases of the blood and blood forming organs and certain disorders involving the immune mechanism</i>							
свега / <i>All</i>	0	0	0	0	0	0	0
женски / <i>Females</i>	0	0	0	0	0	0	0
мушки / <i>Males</i>	0	0	0	0	0	0	0
(E00-E90) Ендокрина и метаболичка обољења са поремећајима у исхрани / <i>Endocrine, metabolic and nutritional diseases</i>							
свега / <i>All</i>	0	0	0	0	0	0	0
женски / <i>Females</i>	0	0	0	0	0	0	0
мушки / <i>Males</i>	0	0	0	0	0	0	0
(G00-G99) Обољења нервног система / <i>Diseases of the nervous system</i>							
свега / <i>All</i>	0	0	0	0	0	0	0
женски / <i>Females</i>	0	0	0	0	0	0	0
мушки / <i>Males</i>	0	0	0	0	0	0	0
(I00-I99) Обољења циркулаторног система / <i>Diseases of the circulatory system</i>							
свега / <i>All</i>	13	2	3	4	3	1	0
женски / <i>Females</i>	7	0	3	2	1	1	0
мушки / <i>Males</i>	6	2	0	2	2	0	0
(J00-J99) Обољења респираторног система / <i>Diseases of the respiratory system</i>							
свега / <i>All</i>	3	0	0	0	1	2	0
женски / <i>Females</i>	1	0	0	0	0	1	0
мушки / <i>Males</i>	2	0	0	0	1	1	0
(K00-K93) Обољења дигестивног тракта / <i>Diseases of the digestive system</i>							
свега / <i>All</i>	0	0	0	0	0	0	0
женски / <i>Females</i>	0	0	0	0	0	0	0
мушки / <i>Males</i>	0	0	0	0	0	0	0

наставак/continued

Узрок смрти Cause of death	Укупно Total	0-24 сата 0-24 hours	1-6 дана 1-6 days	7-29 дана 7-29 days	1-3 мјесеца 1-3 months	4-7 мјесеци 4-7 months	8-11 мјесеци 8-11 months
(N00-N99) Обољења генитоуринарног система / Diseases of the genitourinary system							
свега / All	2	0	1	0	0	0	1
женски / Females	0	0	0	0	0	0	0
мушки / Males	2	0	1	0	0	0	1
(P00-P96) Одређена стања поријеклом перинаталног периода / Certain conditions originating in the perinatal period							
свега / All	125	32	60	24	7	1	1
женски / Females	59	18	25	12	3	1	0
мушки / Males	66	14	35	12	4	0	1
(Q00-Q99) Конгениталне малформације, деформације и хромозомске абнормалности / Congenital malformations, deformations and chromosomal abnormalities							
свега / All	15	0	5	5	5	0	0
женски / Females	8	0	5	2	1	0	0
мушки / Males	7	0	0	3	4	0	0
(R00-R99) Симптоми, знаци и ненормални клинички налази и лабораторијски налази који нису другдје класификовани / Symptoms, signs and abnormal clinical and laboratory findings, not elsewhere classified							
свега / All	13	3	5	0	1	3	1
женски / Females	6	1	2	0	0	3	0
мушки / Males	7	2	3	0	1	0	1
(S00-T98) Повреде, тровања и друге последице спољних узрока / Injuries, poisoning and consequences of external causes							
свега / All	1	0	0	0	0	1	0
женски / Females	1	0	0	0	0	1	0
мушки / Males	0	0	0	0	0	0	0
(V01-Y98) Спољни узроци морбидитета и морталитета / External causes of mortality							
свега / All	0	0	0	0	0	0	0
женски / Females	0	0	0	0	0	0	0
мушки / Males	0	0	0	0	0	0	0
Непознато / Unknown							
свега / All	2	0	2	0	0	0	0
женски / Females	0	0	0	0	0	0	0
мушки / Males	2	0	2	0	0	0	0

**30. УМРЛА ДОЈЕНЧАД ПРЕМА СТАРОСТИ И ПОЛУ У 2015. ГОДИНИ**  
*Infant deaths by age and sex in 2015*

Старост (дана /мјесеци)	Укупно / Total			Age (in days/months)
	свега	женски	мушки	
	All	Females	Males	
Укупно умрле дојенчади	182	88	94	Total infant deaths
0-24 сата	38	20	18	Under 1 day
1 - 6 дана	76	35	41	1 - 6 days
1 дан	32	21	11	1 day
2 дана	9	4	5	2 days
3 дана	8	0	8	3 days
4 дана	13	6	7	4 days
5 дана	6	2	4	5 days
6 дана	8	2	6	6 days
7 - 27 дана	32	15	17	7 - 27days
7 - 13 дана	19	10	9	7 - 13 days
14 - 20 дана	6	2	4	14 - 20 days
21 - 27 дана	7	3	4	21 - 27 days
28 дана и < 2 мјесеца	9	2	7	28 days and < 2 months
2 - 11 мјесеци	27	16	11	2 - 11 months
2 мјесеца	6	3	3	2 months
3 мјесеца	4	2	2	3 months
4 мјесеца	5	4	1	4 months
5 мјесеци	3	2	1	5 months
6 мјесеци	2	2	0	6 months
7 мјесеци	2	1	1	7 months
8 мјесеци	1	1	0	8 months
9 мјесеци	1	0	1	9 months
10 мјесеци	2	0	2	10 months
11 мјесеци	1	1	0	11 months

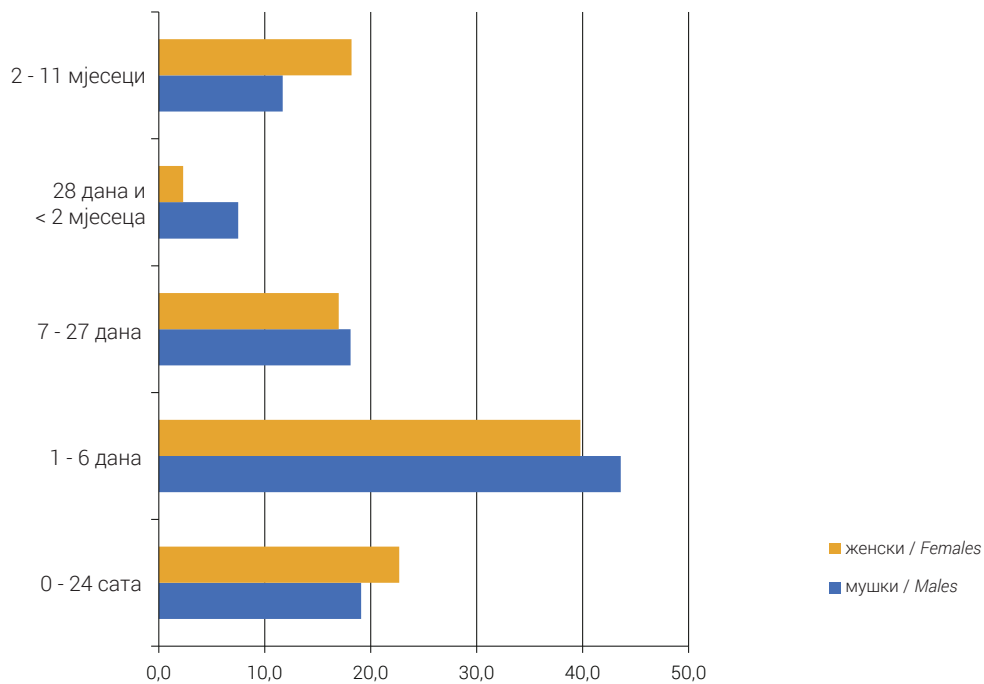


**31. СТРУКТУРА УМРЛЕ ДОЈЕНЧАДИ ПО СТАРОСТИ И ПОЛУ**  
*Distribution % -Infant deaths by age and sex*

2005.	свега	женски	мушки	Age
	All	Females	Males	(in days/months)
0-24 сата	21,5	21,0	21,8	Under 1 day
1 - 6 дана	43,3	39,0	46,6	1 - 6 days
7 - 27 дана	13,3	17,0	10,5	7 - 27days
28 дана и < 2 мјесеца	4,7	4,0	5,3	28 days and < 2 months
2 - 11 мјесеци	17,2	16,0	18,0	2 - 11 months
2006.	свега	женски	мушки	Age
	All	Females	Males	(in days/months)
0-24 сата	23,5	22,7	24,1	Under 1 day
1 - 6 дана	40,8	39,2	41,8	1 - 6 days
7 - 27 дана	15,7	19,6	13,3	7 - 27days
28 дана и < 2 мјесеца	5,9	3,1	7,6	28 days and < 2 months
2 - 11 мјесеци	14,1	15,5	13,3	2 - 11 months
2007.	свега	женски	мушки	Age
	All	Females	Males	(in days/months)
0-24 сата	16,0	16,2	15,9	Under 1 day
1 - 6 дана	35,9	33,3	37,9	1 - 6 days
7 - 27 дана	21,7	22,2	21,2	7 - 27days
28 дана и < 2 мјесеца	5,2	8,1	3,0	28 days and < 2 months
2 - 11 мјесеци	21,2	20,2	22,0	2 - 11 months
2008.	свега	женски	мушки	Age
	All	Females	Males	(in days/months)
0-24 сата	21,2	23,0	19,8	Under 1 day
1 - 6 дана	42,5	35,5	48,9	1 - 6 days
7 - 27 дана	8,9	7,7	9,9	7 - 27days
28 дана и < 2 мјесеца	8,0	7,6	8,3	28 days and < 2 months
2 - 11 мјесеци	19,1	25,9	13,7	2 - 11 months
2009.	свега	женски	мушки	Age
	All	Females	Males	(in days/months)
0-24 сата	29,9	33,3	26,7	Under 1 day
1 - 6 дана	33,5	32,4	34,5	1 - 6 days
7 - 27 дана	12,9	9,3	16,4	7 - 27days
28 дана и < 2 мјесеца	4,9	5,6	4,3	28 days and < 2 months
2 - 11 мјесеци	18,8	19,4	18,1	2 - 11 months
2010.	свега	женски	мушки	Age
	All	Females	Males	(in days/months)
0-24 сата	34,3	34,0	34,4	Under 1 day
1 - 6 дана	41,2	36,3	44,8	1 - 6 days
7 - 27 дана	8,8	6,6	10,4	7 - 27days
28 дана и < 2 мјесеца	2,3	3,3	1,6	28 days and < 2 months
2 - 11 мјесеци	13,4	19,8	8,8	2 - 11 months

наставак/*continued*

2011.	свега	женски	мушки	Age
	<i>All</i>	<i>Females</i>	<i>Males</i>	<i>(in days/months)</i>
0-24 сата	26,6	19,2	31,5	<i>Under 1 day</i>
1 - 6 дана	49,5	54,8	46,0	<i>1 - 6 days</i>
7 - 27 дана	9,8	11,0	9,0	<i>7 - 27days</i>
28 дана и < 2 мјесеца	5,4	9,6	2,7	<i>28 days and &lt; 2 months</i>
2 - 11 мјесеци	8,7	5,4	10,8	<i>2 - 11 months</i>
2012.	свега	женски	мушки	Age
	<i>All</i>	<i>Females</i>	<i>Males</i>	<i>(in days/months)</i>
0-24 сата	21,5	21,2	21,6	<i>Under 1 day</i>
1 - 6 дана	41,8	45,5	39,6	<i>1 - 6 days</i>
7 - 27 дана	15,2	16,7	14,5	<i>7 - 27days</i>
28 дана и < 2 мјесеца	5,1	3,0	6,3	<i>28 days and &lt; 2 months</i>
2 - 11 мјесеци	16,4	13,6	18,0	<i>2 - 11 months</i>
2013.	свега	женски	мушки	Age
	<i>All</i>	<i>Females</i>	<i>Males</i>	<i>(in days/months)</i>
0-24 сата	23,2	20,8	25,0	<i>Under 1 day</i>
1 - 6 дана	44,8	41,7	46,7	<i>1 - 6 days</i>
7 - 27 дана	11,6	15,3	9,2	<i>7 - 27days</i>
28 дана и < 2 мјесеца	4,4	4,2	4,5	<i>28 days and &lt; 2 months</i>
2 - 11 мјесеци	16,0	18,0	14,6	<i>2 - 11 months</i>
2014.	свега	женски	мушки	Age
	<i>All</i>	<i>Females</i>	<i>Males</i>	<i>(in days/months)</i>
0-24 сата	14,7	17,1	12,2	<i>Under 1 day</i>
1 - 6 дана	38,5	37,8	39,2	<i>1 - 6 days</i>
7 - 27 дана	18,6	19,5	17,6	<i>7 - 27days</i>
28 дана и < 2 мјесеца	5,1	6,1	4,0	<i>28 days and &lt; 2 months</i>
2 - 11 мјесеци	23,1	19,5	27,0	<i>2 - 11 months</i>
2015.	свега	женски	мушки	Age
	<i>All</i>	<i>Females</i>	<i>Males</i>	<i>(in days/months)</i>
0-24 сата	20,9	22,7	19,1	<i>Under 1 day</i>
1 - 6 дана	41,8	39,8	43,6	<i>1 - 6 days</i>
7 - 27 дана	17,6	17,0	18,1	<i>7 - 27days</i>
28 дана и < 2 мјесеца	4,9	2,3	7,5	<i>28 days and &lt; 2 months</i>
2 - 11 мјесеци	14,8	18,2	11,7	<i>2 - 11 months</i>



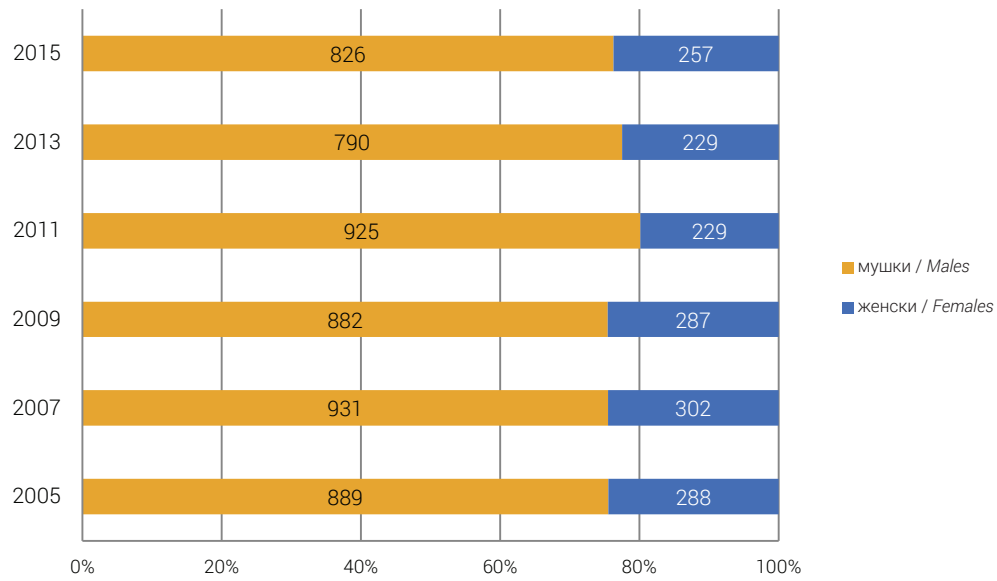
Графикон 10. Структура умрле дојенчади по старости и полу у 2015. години  
Graph 10. Distribution %-Infant deaths by age and sex in 2015

### 32. НАСИЛНЕ СМРТИ ПРЕМА ВРСТИ И ПОЛУ Violent deaths by type and sex

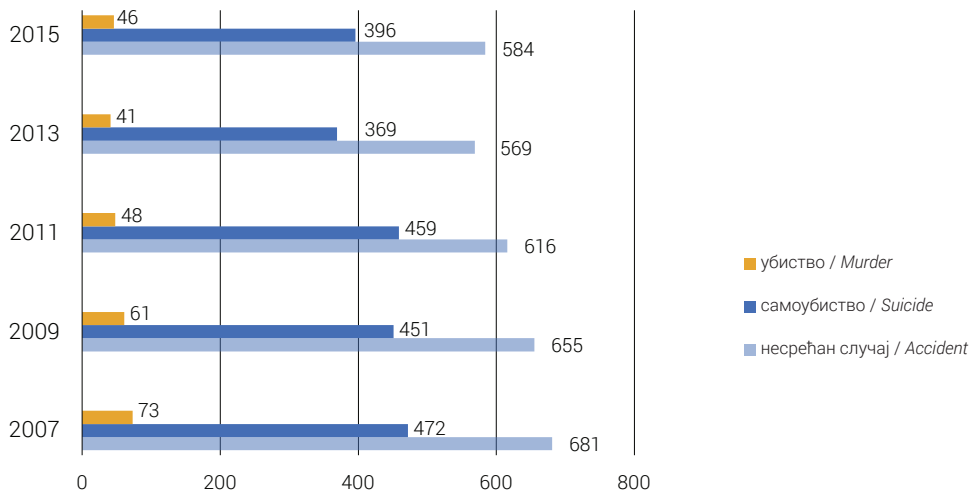
		Укупно	несрећан случај	самоубиство	убиство	непознато
		Total	Accident	Suicide	Murder	Unknown
2002	свега / All	1.156	582	474	90	10
	женски / Females	268	109	131	25	3
	мушки / Males	888	473	343	65	7
2003	свега / All	1.169	630	458	70	11
	женски / Females	278	110	146	22	0
	мушки / Males	891	520	312	48	11
2004	свега / All	1.139	623	442	67	7
	женски / Females	281	137	126	14	4
	мушки / Males	858	486	316	53	3
2005	свега / All	1.177	627	467	77	6
	женски / Females	288	131	135	21	1
	мушки / Males	889	496	332	56	5
2006	свега / All	1.206	648	489	61	8
	женски / Females	292	144	128	18	2
	мушки / Males	914	504	361	43	6

наставак/continued

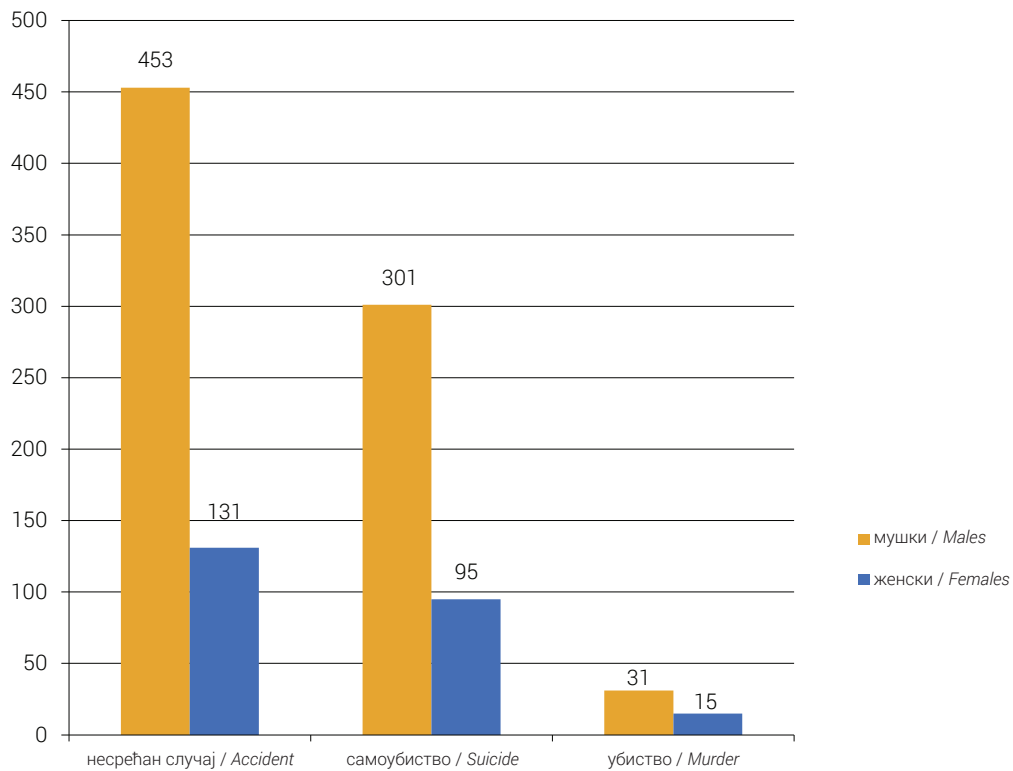
		Укупно	несрећан случај	самоубиство	убиство	непознато
		<i>Total</i>	<i>Accident</i>	<i>Suicide</i>	<i>Murder</i>	<i>Unknown</i>
2007	свега / <i>All</i>	1.233	681	472	73	7
	женски / <i>Females</i>	302	143	133	24	2
	мушки / <i>Males</i>	931	538	339	49	5
2008	свега / <i>All</i>	1.198	671	453	69	5
	женски / <i>Females</i>	262	122	120	19	1
	мушки / <i>Males</i>	936	549	333	50	4
2009	свега / <i>All</i>	1.169	655	451	61	2
	женски / <i>Females</i>	287	132	134	20	1
	мушки / <i>Males</i>	882	523	317	41	1
2010	свега / <i>All</i>	1.111	593	443	50	25
	женски / <i>Females</i>	238	125	96	14	3
	мушки / <i>Males</i>	873	468	347	36	22
2011	свега / <i>All</i>	1.154	616	459	48	31
	женски / <i>Females</i>	229	92	113	17	7
	мушки / <i>Males</i>	925	524	346	31	24
2012	свега / <i>All</i>	1.053	581	397	52	23
	женски / <i>Females</i>	231	111	99	16	5
	мушки / <i>Males</i>	822	470	298	36	18
2013	свега / <i>All</i>	1.019	569	369	41	40
	женски / <i>Females</i>	229	113	96	14	6
	мушки / <i>Males</i>	790	456	273	27	34
2014	свега / <i>All</i>	1.020	553	383	48	36
	женски / <i>Females</i>	234	121	96	12	5
	мушки / <i>Males</i>	786	432	287	36	31
2015	свега / <i>All</i>	1.083	584	396	46	57
	женски / <i>Females</i>	257	131	95	15	16
	мушки / <i>Males</i>	826	453	301	31	41



**Графикон 11.** Насилне смрти према полу  
**Graph 11.** Violent deaths by sex



**Графикон 12.** Насилне смрти према врсти  
**Graph 12.** Violent deaths by type



Графикон 13. Насилне смрти према врсти и полу  
Graph 13. Violent deaths by type and sex

**33. УМРЛИ ПО МЈЕСЕЦУ И ДАНУ У 2015. ГОДИНИ**  
*Stillbirths by month and day in 2015*

Дан/Day	Мјесец/ Month												Укупно/ Total
	M1	M2	M3	M4	M5	M6	M7	M8	M9	M10	M11	M12	
Д1	133	120	102	115	106	115	86	94	88	104	116	96	1.275
Д2	136	158	136	96	89	104	85	86	100	103	118	124	1.335
Д3	126	119	139	111	121	104	98	101	84	101	89	95	1.288
Д4	145	109	104	105	108	114	106	94	112	80	91	99	1.267
Д5	126	112	119	97	125	99	97	85	88	108	100	115	1.271
Д6	135	112	131	120	137	115	101	84	65	96	101	86	1.283
Д7	136	130	108	114	104	97	114	87	75	87	101	100	1.253
Д8	130	115	111	116	95	114	112	98	71	87	97	77	1.223
Д9	111	135	107	102	104	99	87	85	96	92	96	106	1.220
Д10	146	128	121	103	92	112	85	107	81	95	100	85	1.255
Д11	135	119	129	115	99	80	104	100	109	113	97	95	1.295
Д12	149	129	115	104	87	99	89	86	99	107	104	104	1.272
Д13	123	131	104	111	114	81	104	96	107	83	98	91	1.243
Д14	149	140	121	128	99	86	103	75	91	122	97	102	1.313
Д15	141	106	101	113	116	105	84	90	116	98	103	94	1.267
Д16	125	136	109	93	102	108	88	94	85	95	112	91	1.238
Д17	120	113	112	119	100	75	103	84	110	93	102	112	1.243
Д18	135	120	111	85	87	89	114	101	111	96	108	90	1.247
Д19	124	108	121	107	102	93	136	89	97	105	85	108	1.275
Д20	125	125	107	87	87	80	131	90	74	107	104	80	1.197
Д21	138	124	122	94	90	74	104	77	94	106	95	89	1.207
Д22	126	126	116	119	126	91	109	84	81	84	99	107	1.268
Д23	155	127	119	127	92	78	111	92	103	91	85	96	1.276
Д24	126	135	131	114	89	98	96	95	91	93	113	94	1.275
Д25	122	127	123	103	73	71	120	84	105	91	105	98	1.222
Д26	112	124	105	112	97	99	100	88	83	94	90	93	1.197
Д27	141	116	150	123	90	94	93	91	88	91	93	113	1.283
Д28	128	120	114	79	66	85	100	98	89	92	99	92	1.162
Д29	138		126	126	87	94	96	93	78	108	98	112	1.156
Д30	136		122	119	90	78	106	99	96	96	105	108	1.155
Д31	110		121		85		88	96		97		92	689
Укупно/ Total	4.082	3.464	3.657	3.257	3.059	2.831	3.150	2.823	2.767	3.015	3.001	3.044	38.150

**34. УМРЛИ ПРЕМА ШКОЛСКОЈ СПРЕМИ, СТАРОСТИ И ПОЛУ У 2015. ГОДИНИ**  
*Deaths by educational attainment, age and sex in 2015*

Старост	Пол	Укупно	Без школе	Непотпуна основна школа	Основна школа	Средња школа	Виша школа	Висока школа	Магистериј	Докторат	Непознато
Age	Sex	Total	Without education	Incomplete basic school	Basic school	Secondary school	Non-university high school	University degree	Master degree	Doctorate	Unknown
Укупно/ Total	свега / All	38.150	7.933	7.838	8.330	10.090	896	711	36	37	2.279
	мушки / Male	19.219	1.659	3.142	4.603	7.373	663	550	30	29	1.170
	женски / Female	18.931	6.274	4.696	3.727	2.717	233	161	6	8	1.109
<15	мушки / Male	141	133	6	1	0	0	0	0	0	1
	женски / Female	124	117	6	1	0	0	0	0	0	0
15-19	мушки / Male	53	3	1	16	31	0	0	0	0	2
	женски / Female	21	4	1	7	9	0	0	0	0	0
20-24	мушки / Male	91	0	2	4	78	2	2	0	0	3
	женски / Female	21	5	0	2	13	1	0	0	0	0
25-29	мушки / Male	90	2	4	10	61	4	5	0	0	4
	женски / Female	30	1	2	5	18	2	1	1	0	0
30-34	мушки / Male	105	3	4	15	70	1	2	0	1	9
	женски / Female	62	4	7	5	31	1	7	1	0	6
35-39	мушки / Male	172	5	11	28	107	2	7	0	0	12
	женски / Female	79	2	6	8	41	2	10	0	0	10
40-44	мушки / Male	262	18	10	63	142	6	7	1	0	15
	женски / Female	131	9	8	26	74	2	2	0	0	10
45-49	мушки / Male	437	12	16	92	275	5	12	2	0	23
	женски / Female	250	14	14	63	129	10	5	0	0	15
50-54	мушки / Male	826	8	32	127	565	21	33	1	4	35
	женски / Female	450	14	32	126	232	6	10	0	0	30
55-59	мушки / Male	1.430	24	83	267	870	40	46	3	0	97
	женски / Female	731	35	81	229	303	19	19	0	1	44
60-64	мушки / Male	2.025	45	145	472	1.094	81	66	4	0	118
	женски / Female	1.081	82	184	344	356	17	23	0	1	74
65-69	мушки / Male	2.246	60	268	580	1.016	85	84	6	3	144
	женски / Female	1.421	204	307	468	314	35	21	1	0	71
70-74	мушки / Male	2.398	138	444	669	808	105	65	3	4	162
	женски / Female	2.030	443	612	519	296	32	6	0	2	120
75-79	мушки / Male	3.566	308	770	1.017	1.055	127	73	5	7	204
	женски / Female	3.975	1.291	1.232	806	335	44	29	0	1	237
80-84	мушки / Male	3.151	410	763	809	767	111	88	2	3	198
	женски / Female	4.296	1.748	1.252	661	338	31	13	2	2	249
85+	мушки / Male	2.224	490	582	433	434	73	60	3	7	142
	женски / Female	4.228	2.301	952	457	227	31	15	1	1	243
Непознато/ Unknown	мушки / Male	2	0	1	0	0	0	0	0	0	1
	женски / Female	1	0	0	0	1	0	0	0	0	0



### 35. СКЛОПЉЕНИ БРАКОВИ ПРЕМА СТАРОСТИ НЕВЈЕСТЕ

*Marriages by bride's age*

Старост неvjесте										
	Укупно	испод 15	15-19	20-24	25-29	30-34	35-39	40-49	50 и више	непознато
<i>Bride's age</i>										
	<i>Total</i>	<i>Under 15</i>	<i>15-19</i>	<i>20-24</i>	<i>25-29</i>	<i>30-34</i>	<i>35-39</i>	<i>40-49</i>	<i>50 and over</i>	<i>Unknown</i>
1996	21.107	24	4.077	8.667	4.327	1.928	853	672	455	104
1997	23.220	24	4.335	9.459	4.739	2.119	1.016	831	498	199
1998	22.398	1	3.619	9.038	4.814	2.171	1.092	889	574	200
1999	22.472	1	3.970	8.934	4.666	2.199	1.096	936	586	84
2000	21.897	2	3.748	8.925	4.704	1.983	996	964	561	14
2001	20.302	1	3.571	8.316	4.211	1.800	949	861	573	20
2002	20.766	1	3.465	8.422	4.539	1.899	911	930	544	55
2003	20.733	1	3.260	8.541	4.587	1.865	958	960	536	25
2004	22.252	1	3.349	9.054	5.107	2.125	970	1043	585	18
2005	21.698	0	3.147	8.707	5.184	2.076	991	946	623	24
2006	21.501	0	2.982	8.215	5.477	2.223	1.005	967	598	34
2007	23.494	0	3.165	8.745	6.247	2.455	1.077	1.168	622	15
2008	22.151	0	3.038	8.313	5.887	2.236	1.085	1.016	557	19
2009	20.633	0	2.705	7.356	5.927	2.270	954	883	516	22
2010	19.541	1	2.408	6.887	5.848	2.158	910	797	518	14
2011	19.156	1	2.122	6.559	6.098	2.214	872	806	471	13
2012	18.235	0	1.885	6.191	5.764	2.228	871	786	505	5
2013	17.623	0	1.793	5.559	5.667	2.309	905	854	530	6
2014	18.643	0	2.039	5.763	5.898	2.497	989	915	531	11
2015	19.686	0	2.061	6.181	6.360	2.595	1.015	906	560	8

### 36. СКЛОПЉЕНИ БРАКОВИ ПРЕМА СТАРОСТИ МЛАДОЖЕЊЕ

*Marriages by groom's age*

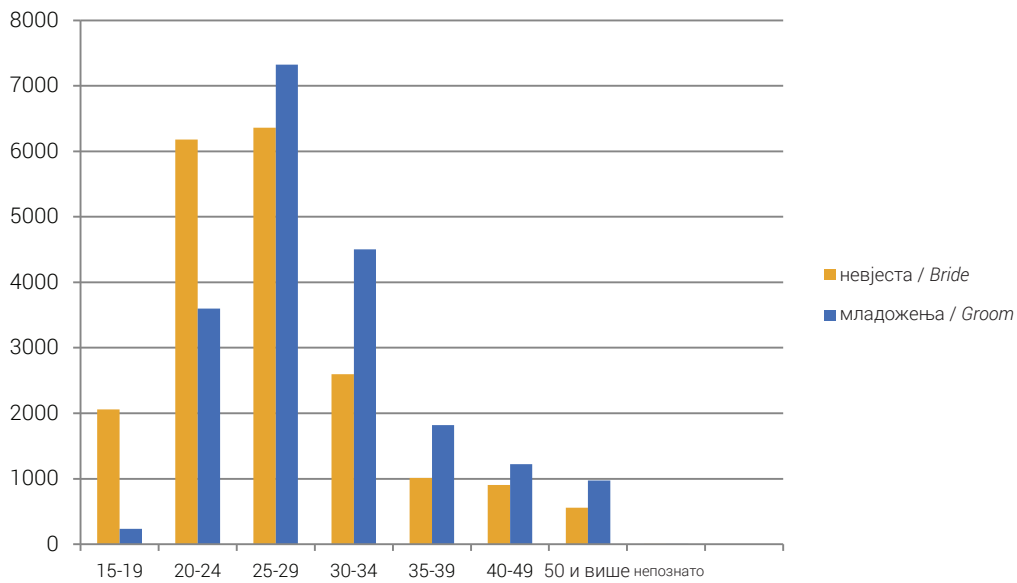
Старост младожење										
	Укупно	испод 15	15-19	20-24	25-29	30-34	35-39	40-49	50 и више	непознато
<i>Groom's age</i>										
	<i>Total</i>	<i>Under 15</i>	<i>15-19</i>	<i>20-24</i>	<i>25-29</i>	<i>30-34</i>	<i>35-39</i>	<i>40-49</i>	<i>50 and over</i>	<i>Unknown</i>
1996	21.107	15	364	6.117	7.008	3.992	1.714	999	784	114
1997	23.220	13	376	6.518	7.775	4.345	1.985	1.154	883	171
1998	22.398	1	280	5.974	7.365	4.275	2.059	1.313	970	161
1999	22.472	0	277	6.255	7.302	4.082	2.025	1.431	993	107
2000	21.897	0	284	6.238	7.165	3.877	1.958	1.389	981	5
2001	20.302	0	277	5.877	6.704	3.361	1.741	1.399	935	8
2002	20.766	0	283	5.848	6.944	3.535	1.822	1.329	989	16
2003	20.733	0	275	5.694	7.111	3.446	1.778	1.463	947	19
2004	22.252	0	303	5.942	7.724	3.834	1.863	1.577	1.000	9

наставак/continued

Старост младожење										
	Укупно	испод 15	15-19	20-24	25-29	30-34	35-39	40-49	50 и више	непознато
Groom's age										
	Total	Under 15	15-19	20-24	25-29	30-34	35-39	40-49	50 and over	Unknown
2005	21.698	0	280	5.716	7.586	3.816	1.772	1.520	1.003	5
2006	21.501	0	338	5.256	7.569	3.944	1.806	1.531	1.052	5
2007	23.494	0	293	5.654	8.425	4.445	1.918	1.643	1.109	7
2008	22.151	0	303	5.359	7.969	4.220	1.785	1.540	967	8
2009	20.633	0	249	4.746	7.598	4.085	1.659	1.393	892	11
2010	19.541	0	248	4381	7262	3932	1613	1240	863	2
2011	19.156	1	207	4.029	7.234	4.110	1.570	1.149	856	0
2012	18.235	0	147	3.617	6.959	3.922	1.571	1.177	842	0
2013	17.623	0	164	3.230	6.616	3.884	1.615	1.195	916	3
2014	18.643	0	203	3.364	6.915	4.242	1.650	1.315	938	16
2015	19.686	0	236	3.600	7.326	4.503	1.818	1.225	976	2

### 37. СКЛОПЉЕНИ БРАКОВИ ПРЕМА СТАРОСТИ НЕВЈЕСТЕ И МЛАДОЖЕЊЕ У 2015. ГОДИНИ Marriages by bride's and groom's age in 2015

Старост младожење																
Age of grooms (years)																
Старост неvjесте	испод 15	15-19	20-24	25-29	30-34	35-39	40-44	45-49	50-54	55-59	60-64	65-69	70-74	75 и више	непознато	Укупно
Age of bride (years)	Under 15	15-19	20-24	25-29	30-34	35-39	40-44	45-49	50-54	55-59	60-64	65-69	70-74	75 and over	Unknown	Total
испод 15 / Under 15	0	0	0	0	0	0	0	0	0	0	0	0	0	0	0	0
15-19	0	164	1.071	640	135	36	7	5	0	2	0	0	1	0	0	2.061
20-24	0	62	2.058	2.925	920	163	34	15	3	1	0	0	0	0	0	6.181
25-29	0	6	393	3.195	2.146	485	90	23	13	6	1	0	0	1	1	6.360
30-34	0	1	54	480	1.073	661	213	61	26	12	7	3	3	1	0	2.595
35-39	0	1	11	53	172	357	231	110	44	25	4	1	3	3	0	1.015
40-44	0	1	5	20	37	95	147	118	71	39	17	8	2	1	0	561
45-49	0	0	1	4	13	17	40	82	86	38	33	14	4	13	0	345
50-54	0	0	2	4	6	1	12	22	64	66	32	20	18	13	0	260
55-59	0	0	1	1	0	1	2	6	14	32	39	29	9	14	1	149
60-64	0	0	0	1	0	2	2	1	2	9	19	27	8	14	0	85
65-69	0	0	0	0	0	0	0	0	3	5	3	8	10	13	0	42
70-74	0	0	1	1	1	0	1	0	0	0	3	5	4	4	0	20
75 и више / 75 and over	0	0	1	0	0	0	0	0	1	0	0	0	1	1	0	4
непознато / Unknown	0	1	2	2	0	0	2	1	0	0	0	0	0	0	0	8
Укупно / Total	0	236	3.600	7.326	4.503	1.818	781	444	327	235	158	115	63	78	2	19.686



Графикон 14. Склопљени бракови према старости неvjесте и младожење у 2015. години  
Graph 14. Marriage by bride's and groom's age in 2015

### 38. СКЛОПЉЕНИ БРАКОВИ ПРЕМА ПРЕТХОДНОМ БРАЧНОМ СТАЊУ НЕВЈЕСТЕ И МЛАДОЖЕЊЕ У 2015. ГОДИНИ Marriages by previous marital status of bride and groom in 2015

Претходно брачно стање младожење	Претходно брачно стање неvjесте				
	Укупно	неудата	разведена	удовица	непознато
Previous marital status of groom	previous marital status of bride				
	Total	Never married	Divorced	Widowed	Unknown
Укупно / Total	19.686	17.895	188	1.603	0
неожењен / Never married	17.701	16.997	54	650	0
разведен / Divorced	271	78	60	133	0
удовац / Widowed	1.713	819	74	820	0
непознато / Unknown	1	1	0	0	0

**39. ПРВИ БРАКОВИ ПО ПОЛУ, СТАРОСТИ И ГОДИНИ РОЂЕЊА У 2015. ГОДИНИ**  
*First marriages by sex, age and year of birth in 2015*

Старост	Година рођења	Пол	
		женски	мушки
Age	Year of birth	Sex	
		Females	Males
14	2001	0	0
	2000	0	0
15	2000	0	0
	1999	1	1
16	1999	18	0
	1998	15	0
17	1998	31	5
	1997	22	2
18	1997	450	26
	1996	425	39
19	1996	560	72
	1995	537	91
20	1995	683	177
	1994	522	152
21	1994	582	283
	1993	451	228
22	1993	561	322
	1992	509	344
23	1992	700	456
	1991	614	476
24	1991	788	602
	1990	687	534
25	1990	820	683
	1989	633	621
26	1989	775	782
	1988	678	658
27	1988	733	890
	1987	563	680
28	1987	596	859
	1986	428	649
29	1986	509	757
	1985	396	611
30	1985	402	735
	1984	282	502
31	1984	323	591
	1983	233	392
32	1983	230	460
	1982	192	365

наставак/continued

Старост	Година рођења	Пол	
		женски	мушки
Age	Year of birth	Sex	
		Females	Males
33	1982	199	367
	1981	156	303
34	1981	130	313
	1980	128	205
35	1980	118	269
	1979	82	171
36	1979	90	205
	1978	75	144
37	1978	84	140
	1977	60	138
38	1977	57	109
	1976	63	108
39	1976	50	102
	1975	44	89
40	1975	45	81
	1974	42	64
41	1974	37	74
	1973	32	49
42	1973	29	51
	1972	19	39
43	1972	36	33
	1971	21	33
44	1971	13	39
	1970	27	33
45	1970	18	32
	1969	11	17
46	1969	20	19
	1968	10	33
47	1968	17	21
	1967	11	22
48	1967	13	29
	1966	14	17
49	1966	16	24
	1965	14	18
50	1965	6	23
	1964	8	17
51	1964	8	19
	1963	10	20

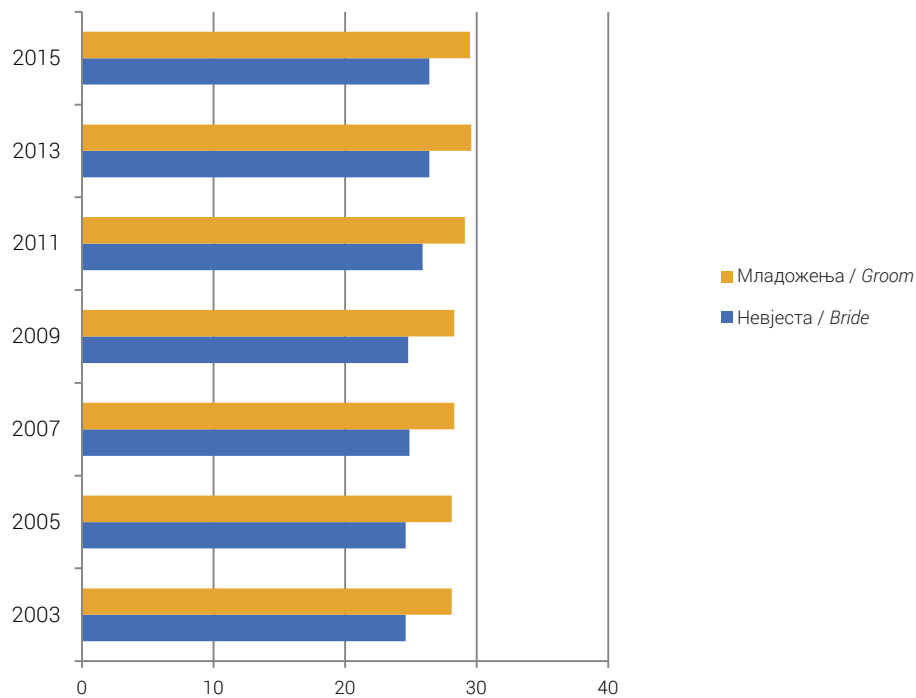
наставак/*continued*

Старост	Година рођења	Пол	
		женски	мушки
<i>Age</i>	<i>Year of birth</i>	<i>Sex</i>	
		<i>Females</i>	<i>Males</i>
52	1963	10	17
	1962	6	15
53	1962	7	10
	1961	8	10
54	1961	11	5
	1960	5	11
55	1960	4	12
	1959	7	4
56	1959	12	6
	1958	1	4
57	1958	5	6
	1957	2	3
58	1957	3	8
	1956	1	4
59	1956	4	4
	1955	3	3
60 и више / <i>60 and over</i>	1955 и раније / <i>and earlier</i>	37	63
непознато / <i>Unknown</i>		7	1
Укупно / <i>Total</i>		17.895	17.701

#### 40. ПРОСЈЕЧНА СТАРОСТ НЕВЈЕСТЕ И МЛАДОЖЕЊЕ ПРИ ЗАКЉУЧЕЊУ ПРВОГ БРАКА Average age of bride-groom at the time getting first married

Година	Први бракови	
	Невјеста	Младожења
Year	First marriages	
	Bride	Groom
1996	24,2	27,7
1997	24,3	28,0
1998	24,3	27,9
1999	24,3	27,8
2000	24,2	27,8
2001	24,2	27,8
2002	24,3	27,8
2003	24,6	28,1
2004	24,5	28,0
2005	24,6	28,1

Година	Први бракови	
	Невјеста	Младожења
Year	First marriages	
	Bride	Groom
2006	24,9	28,3
2007	24,9	28,3
2008	24,9	28,3
2009	24,8	28,3
2010	25,7	28,9
2011	25,9	29,1
2012	26,1	29,3
2013	26,4	29,6
2014	26,4	29,6
2015	26,4	29,5



Графикон 15. Просјечна старост-први брак  
Graph 15. Average age-first marriage

**41. СКЛОПЉЕНИ БРАКОВИ ПО МЈЕСЕЦИМА И ДАНИМА У 2015. ГОДИНИ**  
*Marriages by month and day in 2015*

Дан / Day	Мјесец												Укупно / Total
	Month												
	M1	M2	M3	M4	M5	M6	M7	M8	M9	M10	M11	M12	
Д1	1	9	6	21	20	23	32	275	20	61	21	8	497
Д2	5	22	7	31	138	17	42	50	36	81	20	46	495
Д3	34	8	25	50	20	50	47	51	49	236	16	40	626
Д4	4	19	52	151	33	33	87	48	57	41	29	48	602
Д5	56	26	35	10	31	94	7	65	221	36	31	74	686
Д6	18	56	46	35	55	293	19	69	38	25	54	2	710
Д7	32	70	64	38	44	44	24	126	43	40	129	23	677
Д8	47	4	7	43	60	34	28	339	19	43	18	13	655
Д9	38	24	23	53	188	22	38	75	39	79	28	31	638
Д10	81	13	16	72	24	44	72	69	48	253	20	42	754
Д11	9	30	36	82	23	35	54	34	62	29	37	56	487
Д12	42	54	37	19	21	86	42	52	222	31	44	103	753
Д13	18	29	36	34	36	183	23	58	24	26	26	5	498
Д14	19	110	75	22	54	14	26	115	39	39	145	30	688
Д15	36	14	2	45	108	43	56	250	18	40	20	21	653
Д16	42	44	33	54	229	15	48	19	34	77	22	36	653
Д17	72	14	15	61	24	38	31	32	51	200	24	37	599
Д18	2	30	29	177	26	39	189	33	74	25	27	45	696
Д19	25	40	32	24	6	46	45	53	194	34	35	89	623
Д20	20	50	60	21	39	93	51	68	35	16	64	12	529
Д21	32	99	81	9	53	8	23	83	47	26	116	42	619
Д22	26	13	2	27	58	19	66	208	27	37	38	29	550
Д23	52	26	26	37	228	18	67	12	48	72	28	49	663
Д24	75	15	15	66	19	21	103	51	20	197	21	50	653
Д25	5	28	33	192	35	44	377	25	44	23	7	112	925
Д26	53	44	27	29	17	59	67	31	220	33	31	243	854
Д27	21	67	46	40	39	77	43	58	24	17	45	21	498
Д28	32	66	83	15	34	9	45	86	51	32	77	109	639
Д29	32		6	44	72	28	59	240	15	32	3	67	598
Д30	38		25	60	248	15	63	42	51	59	43	93	737
Д31	57		12		26		89	33		158		56	431
Укупно / Total	1.024	1.024	992	1.562	2.008	1.544	1.963	2.750	1.870	2.098	1.219	1.632	19.686

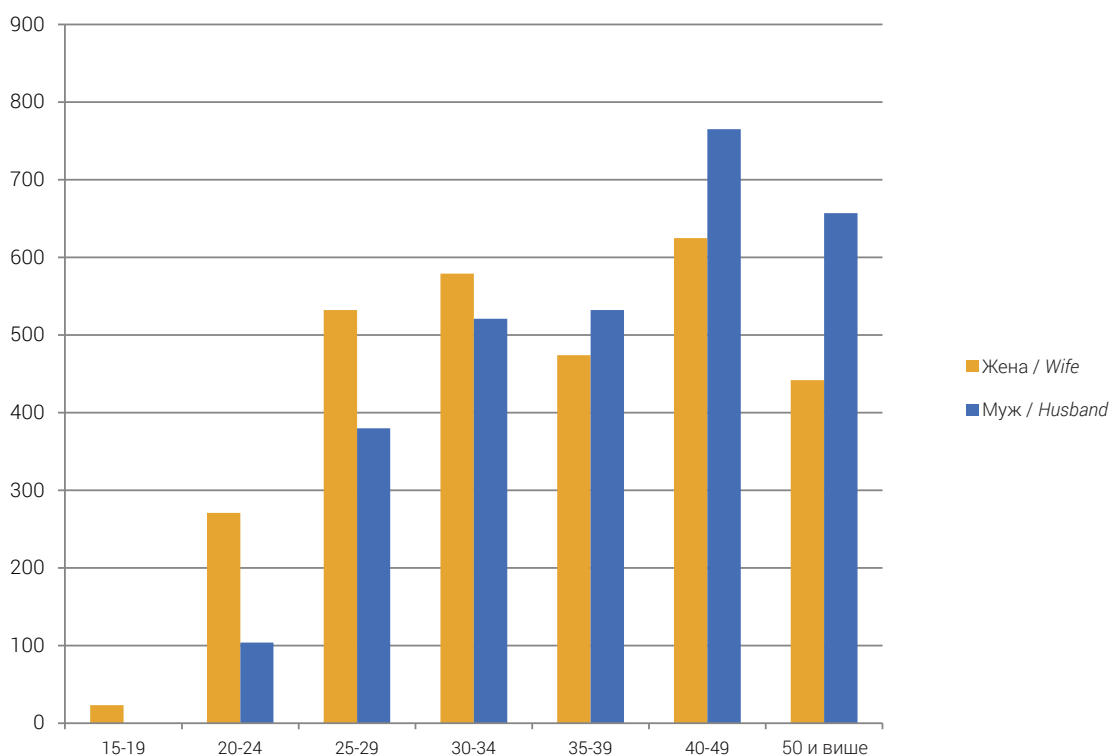


**42. РАЗВЕДЕНИ БРАКОВИ ПРЕМА СТАРОСТИ ЖЕНЕ**  
*Divorces by wife's age*

Старост жене / <i>Wifes age</i>										
Година	Укупно	испод 15	15-19	20-24	25-29	30-34	35-39	40-49	50 и више	непознато
<i>Year</i>	<i>Total</i>	<i>Under 15</i>							<i>50 and more</i>	<i>Unknown</i>
1997	1.835	0	36	217	348	360	310	358	134	72
1998	1.964	0	25	242	354	386	326	402	179	50
1999	1.995	0	28	250	343	381	340	415	185	53
2000	1.929	0	24	245	357	321	312	445	211	14
2001	2.126	0	26	280	397	372	309	483	245	14
2002	2.311	0	31	319	442	377	341	507	290	4
2003	1.918	0	32	280	361	325	307	381	229	3
2004	1.523	0	20	244	308	262	222	300	165	2
2005	1.763	0	19	237	376	277	232	381	241	0
2006	1.659	0	23	235	298	280	217	371	235	0
2007	1.826	0	20	245	361	331	217	379	273	0
2008	1.369	0	18	196	271	230	192	286	176	0
2009	1.402	0	19	191	277	231	207	298	179	0
2010	1.676	0	27	215	331	294	247	339	222	1
2011	2.309	0	20	304	460	450	342	444	284	5
2012	2.294	0	12	273	418	461	332	512	284	2
2013	2.609	0	18	284	452	506	454	554	338	3
2014	2.686	0	18	235	480	535	454	578	377	9
2015	2.963	0	23	271	532	579	474	625	442	17

**43. РАЗВЕДЕНИ БРАКОВИ ПРЕМА СТАРОСТИ ЖЕНЕ**  
*Divorces by husband's age*

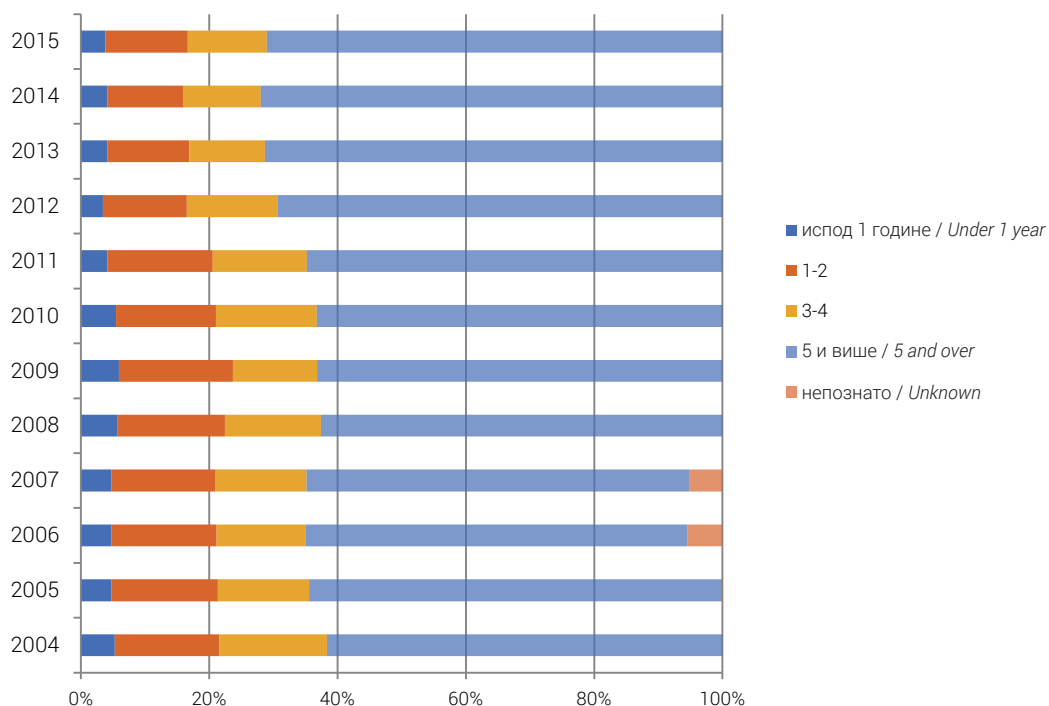
Старост жене / Husband's age										
Година	Укупно	испод 15	15-19	20-24	25-29	30-34	35-39	40-49	50 и више	непознато
Year	Total	Under 15							50 and more	Unknown
1997	1.835	0	4	96	264	378	342	472	216	63
1998	1.964	0	3	94	285	375	368	515	289	35
1999	1.995	0	4	109	275	386	363	544	280	34
2000	1.929	0	4	115	264	355	364	488	325	14
2001	2.126	0	5	111	314	396	379	543	365	13
2002	2.311	0	1	119	376	413	390	610	395	7
2003	1.918	0	3	112	338	337	311	507	307	3
2004	1.523	0	1	93	254	292	290	367	225	1
2005	1.763	0	1	111	265	303	310	435	338	0
2006	1.659	0	4	92	246	285	259	438	335	0
2007	1.826	0	5	97	283	316	316	442	366	1
2008	1.369	0	0	79	234	263	218	321	254	0
2009	1.402	0	0	68	225	267	231	351	260	0
2010	1.676	0	1	99	245	312	281	396	341	1
2011	2.309	0	2	124	313	428	448	556	435	3
2012	2.294	0	2	92	290	440	374	635	456	5
2013	2.609	0	1	105	354	450	456	738	504	1
2014	2.686	0	1	90	309	498	473	737	575	3
2015	2.963	0	0	104	380	521	532	765	657	4



**Графикон 16.** Разведени бракови према старости жене и мужа у 2015. години  
**Graph 16.** Divorces by age wife and husband in 2015

#### 44. РАЗВЕДЕНИ БРАКОВИ ПРЕМА ТРАЈАЊУ БРАКА И БРОЈУ ИЗДРЖАВАНЕ ДЈЕЦЕ Divorces by duration of marriage and number of supported children

Година	Укупно	Трајање брака					Број издржаване дјеце			
		испод 1 године	1-2	3-4	5 и више	непознато	без дјеце	1	2 и више	непознато
Year	Total	Duration of marriage					Number of supported children			
		Under 1 year	1-2	3-4	5 and over	Unknown	No children	1	2 and more	Unknown
1997	1.835	34	215	161	1.352	73	732	597	430	76
1998	1.964	22	245	191	1.432	74	811	646	506	1
1999	1.995	4	259	215	1.450	67	814	625	554	2
2000	1.929	84	259	223	1.363	0	820	594	514	1
2001	2.126	93	288	284	1.461	0	972	602	550	2
2002	2.272	127	336	277	1.532	0	1083	647	542	0
2003	1.918	115	285	268	1.250	0	931	513	466	8
2004	1.523	80	248	256	939	0	768	412	342	1
2005	1.763	83	293	251	1134	2	966	436	348	18
2006	1.659	79	272	230	987	91	939	348	277	95
2007	1.826	86	295	261	1.089	95	942	435	348	101
2008	1.369	78	229	205	857	0	786	339	228	16
2009	1.402	83	249	184	886	0	585	329	362	126
2010	1.676	92	261	263	1.060	0	671	385	466	154
2011	2.309	95	379	339	1.496	0	1.107	653	448	101
2012	2.294	78	301	325	1.590	0	1.080	739	475	0
2013	2.609	107	334	307	1.861	0	1.150	736	560	163
2014	2.686	111	319	323	1.933	0	1.188	742	536	220
2015	2.963	114	379	366	2.104	0	1.343	887	592	141



Графикон 17. Разведени бракови према трајању брака  
Graph 17. Divorced by duration of marriage

**45. РАЗВЕДЕНИ БРАКОВИ ПРЕМА ГРУПАМА СТАРОСТИ МУЖА И ЖЕНЕ У 2015. ГОДИНИ**  
*Divorces by age group of husband and wife in 2015*

Старост мужа <i>Age of husband (years)</i>	Старост жене / <i>Age of wife (years)</i>													75 и више <i>75 and more</i>	Непознато <i>Unknown</i>	Укупно <i>Total</i>	
	испод 15 <i>Under 15</i>	15-19	20-24	25-29	30-34	35-39	40-44	45-49	50-54	55-59	60-64	65-69	70-74				
испод 15 / <i>Under 15</i>	0	0	0	0	0	0	0	0	0	0	0	0	0	0	0	0	0
15-19	0	0	0	0	0	0	0	0	0	0	0	0	0	0	0	0	0
20-24	0	8	66	20	4	0	1	0	1	0	1	0	0	0	3	104	
25-29	0	13	137	177	40	7	2	1	0	0	0	0	0	0	3	380	
30-34	0	2	49	226	196	33	9	2	1	1	0	0	0	0	2	521	
35-39	0	0	15	81	230	158	36	4	1	1	1	0	1	0	4	532	
40-44	0	0	3	16	72	172	117	26	6	2	0	1	0	0	0	415	
45-49	0	0	1	6	24	67	147	82	19	2	0	2	0	0	0	350	
50-54	0	0	0	2	7	21	49	92	77	9	3	0	0	0	1	261	
55-59	0	0	0	2	1	9	12	31	61	47	10	0	2	0	0	175	
60-64	0	0	0	2	4	3	2	9	18	28	31	5	0	0	0	102	
65-69	0	0	0	0	0	3	1	2	7	16	14	15	2	0	1	61	
70-74	0	0	0	0	0	1	0	0	4	8	4	5	6	0	0	28	
75 и више / <i>75 and more</i>	0	0	0	0	0	0	0	0	3	8	6	4	2	7	0	30	
Непознато / <i>Unknown</i>	0	0	0	0	1	0	0	0	0	0	0	0	0	0	3	4	
Укупно / <i>Total</i>	0	23	271	532	579	474	376	249	198	122	70	32	13	7	17	2.963	

**46. УНУТРАШЊЕ МИГРАЦИЈЕ У БОСНИ И ХЕРЦЕГОВИНИ**  
*Internal migration in Bosnia and Herzegovina*

Досељени/одсељени	Старосне групе																		
	Укупно	0-4	5-9	10-14	15-19	20-24	25-29	30-34	35-39	40-44	45-49	50-54	55-59	60-64	65-69	70-74	75-79	80-84	85+
	Total	0-4	5-9	10-14	15-19	20-24	25-29	30-34	35-39	40-44	45-49	50-54	55-59	60-64	65-69	70-74	75-79	80-84	85+
<i>Immigrants/emigrants</i>																			
укупно / Total	33.363	535	592	683	2.510	5.377	5.707	3.601	2.426	2.068	1.961	1.897	1.851	1.251	991	892	634	290	97
мушки / Male	14.701	291	322	334	919	1.493	2.064	1.639	1.281	1.168	1.090	1.011	1.032	672	511	426	295	118	35
женски / Female	18.662	244	270	349	1.591	3.884	3.643	1.962	1.145	900	871	886	819	579	480	466	339	172	62
укупно / Total	35.603	693	922	752	2.605	5.424	6.264	3.990	2.518	2.071	2.051	2.142	1.859	1.383	934	893	629	368	105
мушки / Male	15.805	364	461	387	1.003	1.609	2.184	1.809	1.281	1.133	1.142	1.204	1.087	750	484	450	271	149	37
женски / Female	19.798	329	461	365	1.602	3.815	4.080	2.181	1.237	938	909	938	772	633	450	443	358	219	68
укупно / Total	32.401	764	825	670	2.350	5.132	5.933	3.611	2.315	1.809	1.693	1.687	1.613	1.295	778	867	581	349	129
мушки / Male	13.857	399	440	344	913	1.439	1.972	1.612	1.124	978	895	933	850	701	423	403	256	140	35
женски / Female	18.544	365	385	326	1.437	3.693	3.961	1.999	1.191	831	798	754	763	594	355	464	325	209	94
укупно / Total	40.305	781	841	668	2.579	5.712	6.400	4.305	3.162	2.577	2.552	2.525	2.542	1.981	1.262	1.083	743	429	163
мушки / Male	18.479	374	450	337	1.101	1.901	2.352	1.973	1.677	1.392	1.395	1.348	1.348	1.043	674	542	325	185	62
женски / Female	21.826	407	391	331	1.478	3.811	4.048	2.332	1.485	1.185	1.157	1.177	1.194	938	588	541	418	244	101
укупно / Total	33.644	791	974	615	2.415	4.474	5.492	3.869	2.752	1.899	1.846	1.890	1.978	1.767	1.074	748	593	330	137
мушки / Male	14.511	430	493	310	914	1.194	1.853	1.692	1.366	973	1.014	1.002	1.032	898	543	367	271	114	45
женски / Female	19.133	361	481	305	1.501	3.280	3.639	2.177	1.386	926	832	888	946	869	531	381	322	216	92
укупно / Total	33.851	787	1.032	636	2.565	4.115	5.311	3.975	2.900	2.175	1.877	1.989	2.016	1.788	1.114	529	580	305	157
мушки / Male	14.604	399	538	318	1.003	1.154	1.730	1.730	1.472	1.109	970	1.055	1.014	898	549	236	270	101	58
женски / Female	19.247	388	494	318	1.562	2.961	3.581	2.245	1.428	1.066	907	934	1.002	890	565	293	310	204	99
укупно / Total	32.831	890	1.007	850	2.801	4.164	5.210	3.675	2.708	1.953	1.659	1.703	1.698	1.608	1.141	622	605	366	171
мушки / Male	14.164	471	546	414	1.128	1.081	1.686	1.567	1.349	1.033	900	922	897	797	590	289	275	145	74
женски / Female	18.667	419	461	436	1.673	3.083	3.524	2.108	1.359	920	759	781	801	811	551	333	330	221	97

