

ТБ 01

Тематски билтен

ISSN 1840-1066

**Бруто домаћи производ према производном и
доходовном приступу 2005 - 2010.**

**Бруто домаћи производ према расходном приступу
Експерименталне процјене
2005 - 2010.**

Национални рачуни



Босна и Херцеговина



Агенција за статистику
Босне и Херцеговине

Сарајево, децембар 2011.

Издаје: Агенција за статистику Босне и Херцеговине,
Босна и Херцеговина, Сарајево, Зелених беретки 26

Одговара: Зденко Милиновић, директор

Табеле припремили: Дијана Мликота, Едина Козић, Аида Кестен, Ивана Харачић,
Вања Папаз

Израда графика: Дијана Мликота, Едина Козић, Аида Кестен, Ивана Харачић,
Вања Папаз

Лектор: Амра Капетановић

Дизајн и прелом: Лејла Ракић-Бекић

Штампа: Avery d.o.o.

Молимо кориснике Билтена да приликом употребе података обавезно наведу извор

САДРЖАЈ

ПРЕДГОВОР	5
БРУТО ДОМАЋИ ПРОИЗВОД ПРЕМА ПРОИЗВОДНОМ И ДОХОДОВНОМ ПРИСТУПУ	7
МЕТОДОЛОШКА ОБЈАШЊЕЊА	11
ТАБЕЛЕ И ГРАФИКОНИ	17
Табела 1.1 Основни агрегати националних рачуна за БиХ, текуће цијене, 2005 – 2010.	19
Табела 1.2 Бруто домаћи производ за БиХ и ентитете, текуће цијене, 2005 – 2010.	19
Табела 1.3 Учешће ентитета у БДП БиХ, 2005 – 2010.	19
Табела 2.1 БиХ – Бруто додана вриједност по дјелатностима и бруто домаћи производ, текуће цијене, 2005 – 2010.	20
Табела 2.2 БиХ – Бруто додана вриједност по дјелатностима и бруто домаћи производ, текуће цијене, структура	23
Табела 2.3 БиХ – Бруто додана вриједност по дјелатностима и бруто домаћи производ, текуће цијене, номинални индекси	26
Табела 3.1 Бруто додана вриједност по дјелатностима и бруто домаћи производ, сталне цијене, 2006 – 2010.	29
Табела 3.2 Бруто додана вриједност по дјелатностима и бруто домаћи производ, сталне цијене, реални индекси	30
Табела 4.1 БиХ – Рачун производње по дјелатностима у 2009. години, текуће цијене	31
Табела 4.2 БиХ – Рачун производње по дјелатностима у 2010. години, текуће цијене	34
Табела 5.1 БиХ – Рачун стварања дохотка у 2005. години, текуће цијене	37
Табела 5.2 БиХ – Рачун стварања дохотка у 2006. години, текуће цијене	38
Табела 5.3 БиХ – Рачун стварања дохотка у 2007. години, текуће цијене	39
Табела 5.4 БиХ – Рачун стварања дохотка у 2008. години, текуће цијене	40
Табела 5.5 БиХ – Рачун стварања дохотка у 2009. години, текуће цијене	41
Табела 5.6 БиХ – Рачун стварања дохотка у 2010. години, текуће цијене	42
ГРАФИКОНИ	43

БРУТО ДОМАЋИ ПРОИЗВОД ПРЕМА РАСХОДНОМ ПРИСТУПУ	45
МЕТОДОЛОШКА ОБЈАШЊЕЊА	49
ТАБЕЛЕ И ГРАФИКОНИ	59
Табела 1.1 Бруто домаћи производ према расходном приступу, текуће цијене, 2005, 2006, 2007, 2008, 2009. и 2010. година	61
Табела 1.2 Бруто домаћи производ према расходном приступу, текуће цијене, 2005, 2006, 2007, 2008, 2009. и 2010. година; структура	61
Табела 2.1 Бруто домаћи производ према расходном приступу, сталне цијене, 2005, 2006, 2007, 2008, 2009. и 2010. година	62
Табела 2.2 Бруто домаћи производ према расходном приступу, сталне цијене, 2005, 2006, 2007, 2008, 2009. и 2010. година; структура	62
Табела 3.1 Бруто домаћи производ према расходном приступу, номинални индекси	63
Табела 3.2 Бруто домаћи производ према расходном приступу, реални индекси	63
Табела 4.1 Издаци за крајњу потрошњу домаћинства, текуће цијене, 2005, 2006, 2007, 2008, 2009. и 2010. година	65
Табела 4.2 Издаци за крајњу потрошњу домаћинства, текуће цијене, 2005, 2006, 2007, 2008, 2009. и 2010. година; структура	65
Табела 5.1 Издаци за крајњу потрошњу домаћинства, сталне цијене, 2005, 2006, 2007, 2008, 2009. и 2010. годину	66
Табела 5.2 Издаци за крајњу потрошњу домаћинства, сталне цијене, 2005, 2006, 2007, 2008, 2009. и 2010. година; структура	66
Табела 6.1 Издаци за крајњу потрошњу домаћинства, номинални индекси	67
Табела 6.2 Издаци за крајњу потрошњу домаћинства, реални индекси	67
Табела 7.1 Бруто инвестиције у стална средства, текуће цијене, 2005, 2006, 2007, 2008, 2009. и 2010. година	69
Табела 7.2 Бруто инвестиције у стална средства, текуће цијене, 2005, 2006, 2007, 2008, 2009. и 2010. година; структура	69
Табела 7.3 Бруто инвестиције у стална средства, номинални индекси	69
Табела 8.1 Бруто инвестиције у стална средства, сталне цијене, 2005, 2006, 2007, 2008, 2009. и 2010. година	70
Табела 8.2 Бруто инвестиције у стална средства, сталне цијене, 2005, 2006, 2007, 2008, 2009. и 2010. година; структура	70
Табела 8.3 Бруто инвестиције у стална средства, реални индекси	70

ПРЕДГОВОР

Билтен “Национални рачуни - Бруто домаћи производ за Босну и Херцеговину” урађен је у оквиру редовних активности Агенције за статистику Босне и Херцеговине на агрегирању и публикавању података за ниво Босне и Херцеговине. Подаци публиковани у Билтену резултат су заједничког рада Агенције за статистику Босне и Херцеговине, Федералног завода за статистику, Републичког завода за статистику Републике Српске и Експозитуре БХАС-а у Брчко дистрикту БиХ.

У Билтену се публикују основни агрегати националних рачуна за Босну и Херцеговину. Бруто домаћи производ Босне и Херцеговине обрачунат је према методологији Система националних рачуна Уједињених народа -SNA93 и Европског система националних рачуна – ESA95. У Босни и Херцеговини је реализована само почетна фаза примјене ове методологије. Рад на даљој примјени ових препорука зависи од обима, квалитета и садржаја базних статистичких податка на којима се Систем заснива. Сагласно томе Систем ће се и развијати у наредном периоду. Крајњи задатак је увођење и досљедна примјена методологије и препорука SNA/ESA, што треба резултовати заокруженим Системом националних рачуна за Босну и Херцеговину.

Билтен се састоји од два дијела. У првом дијелу су презентовани подаци о бруто домаћем производу (БДП) по производном приступу у текућим и сталним цијенама за период 2005-2010. и бруто домаћем производу по доходном приступу за период 2005- 2010. година. У складу са методолошким препорукама SNA93 и ESA95, урађена су одређена методолошка побољшања у процјени бруто домаћег производа по производном приступу.

У другом дијелу билтена презентовани су подаци о бруто домаћем производу по расходном приступу у текућим и сталним цијенама за период 2005-2010.

С циљем унапрјеђења статистике националних рачуна Босне и Херцеговине, Агенција за статистику БиХ почела је компилацију бруто домаћег производа према расходном приступу. Као почетни, референтни период, за успостављање серије, засноване на расположивим изворима података, одабрана је 2004. година. Како још увијек постоје значајне празнине у базним статистикама расположивим за компилацију националних рачуна, а квалитет административних извора података или статистичких истраживања треба унаприједити, сачињене процјене треба сматрати експерименталним процјенама.

Потребно је имати у виду да се процјене БДП могу произвести кориштењем три различита приступа (производни, расходни и доходни), а сваки од наведених показује другачији поглед на економску слику. Према би теоретски, мјерења БДП кориштењем различитих приступа требала да се подударе, у пракси се јављају разлике услед разлика у изворима података, као и кориштеним методама. Уобичајна је пракса да земље експлицитно презентују ову разлику у публикацијама, а у исто вријеме подузимају активности да се ове разлике задрже на релативно малом нивоу. У случају Босне и Херцеговине, званични показатељи БДП су засновани на производном приступу, те према томе показују стварање додане вриједности и њене стопе раста из године у годину по индустријском поријеклу економске активности, док процјене БДП по расходном приступу показују на који начин је вриједност створена кроз економску активност утрошена у различитим економским секторима, за потребе потрошње, инвестиција или је продата у иностранству као извоз.

Увјерени смо да ће приказани подаци омогућити свеобухватније праћење економске активности и пружити најважније информације широком кругу корисника.

Сарајево, децембар 2011.

Директор

СКРАЋЕНИЦЕ:

SNA	- Систем националних рачуна
ESA	- Европски систем рачуна
БДП	- Бруто домаћи производ
FISIM	- Услуге финансијског посредовања индиректно мјерене
EU NACE Rev.1.1	- Класификација економских активности у ЕУ
CPA	- Класификација производа по активностима
COICOP	- Класификација индивидуалне потрошње према намјени
PRODCOM	- Номенклатура индустријских производа
CPI	- Индекс потрошачких цијена
RPI	- Индекс цијена на мало
NPISH	- Непрофитне институције које услуге пружају домаћинствима
BoP	- Платни биланс

ЗНАКОВИ:

-	- нема појаве
0	- податак је мањи од 0,5 употребљене мјерне јединице
...	- не располаже се податком
--	- податак не може да се прикаже

**БРУТО ДОМАЋИ ПРОИЗВОД ПРЕМА ПРОИЗВОДНОМ И ДОХОДОВНОМ
ПРИСТУПУ**

Уводне напомене

У обрачуну Бруто домаћег производа за Босну и Херцеговину и ентитете примијењују се методологија Уједињених нација «Систем националних рачуна 1993» – SNA93 и њена европска верзија «Европски систем националних рачуна 1995» – ESA95.

За извођење обрачуна Бруто домаћег производа, за БиХ и ентитете, користе се расположиви статистички подаци пословних субјеката (предузећа, банака, осигуравајућих друштава, установа, органа управе и осталих субјеката) који су резидентни на простору Босне и Херцеговине, као и подаци о пољопривредној и непољопривредној производњи (газдинства и радње) која се обавља у оквиру домаћинства.

Обрачун се изводи на основу података пословних субјеката регистрованих и распоређених према Класификацији дјелатности, која је усклађена са европском класификацијом NACE – Rev. 1.1. Пословни субјекти су, за сада, за обрачун БДП-а груписани у подручја дјелатности као институционалне јединице, према сједишту и претежној дјелатности предузећа, а не према јединицама хомогене активности (јединице у саставу).

Прерачунавање БДП-а у USD, односно EUR врши се по просјечном годишњем курсу Централне банке Босне и Херцеговине, а обрачун БДП-а по становнику на основу процијењеног укупног броја становника средином године.

Бруто домаћи производ (БДП), обрачунат према производном приступу у текућим цијенама, процијењен је у износу од 24.584 мил. КМ у 2010. години са номиналним растом од 2,2% у односу на 2009. годину. Бруто домаћи производ по становнику у 2010. години износио је 6.397 КМ, односно 4.331 USD.

Кориштењем података Централне банке БиХ (нето примарни доходи из иностранства и нето примљени трансфери из иностранства), израчунат је бруто национални доходак и бруто национални расположиви доходак. Бруто национални доходак за БиХ у 2010. години износио је 25.075 мил. КМ, а бруто национални расположиви доходак 28.410 мил. КМ.

У производним дјелатностима (пољопривреда, рибарство, рударство, прерађивачка индустрија, снабдијевање електричном енергијом и грађевинарство) ствара се 34,2% додане вриједности, а у услужним дјелатностима 65,8%. Највеће учешће у БДП има додана вриједност створена у трговини (13,3%), прерађивачкој индустрији (11,2%), јавној управи (9,3%), као и пословању некретнинама (9,1%). Посматрано по дјелатностима пад бруто додане вриједности забиљежен је у грађевинарству (15,2%), јавној управи (3,2%), рибарству (36,3%), пољопривреди (1,4%) и рударство (1,4%).

Највећи раст бруто додане вриједности забиљежен је у: хотели и ресторани (7,5%), и прерађивачкој дјелатности (6,2%).

Највећи допринос стопи раста БДП од 2,2 % имале су трговина (13,5%), прерађивачка индустрија (11,4%), јавна управа (9,5%), пословање некретнинама (9,3%).

Бруто домаћи производ у сталним цијенама (цијенама претходне године) за 2010. годину процијењен је у износу од 23.224 мил. КМ. Реални раст у односу на претходну годину износио је 0,7%.

МЕТОДОЛОШКА ОБЈАШЊЕЊА

Посебне напомене корисницима

Корисницима података желимо скренути пажњу на чињенице које могу бити корисне за разумијевање садржаја и обима појединих агрегата презентованих у Билтену.

Обрачун бруто домаћег производа изводи се на основу административних извора података, као и на основу података добивених из званичних статистичких истраживања која проводе статистичке институције. Број и садржај статистичких истраживања која се проводе не задовољава потребе статистичара националних рачуна, да одговоре захтјевима дослиједне и потпуне примјене поменутих међународних стандарда и методологија.

Једна од општих методолошких карактеристика националних рачуна јесте могућност ревизије – не само у виду корекција почетних процјена и прелиминарних резултата, већ и финалних обрачуна и објављених статистичких података. У систему националних рачуна, генерално, ревизије се спроводе као посљедица увођења нових и битних побољшања постојећих извора података, промјена у класификацијама и успостављања нових принципа, регулатива и међународних препорука.

У првом дијелу билтена презентовани су подаци о БДП по производном приступу и по доходном приступу. Сви подаци према производном приступу у текућим цијенама исказани су на нивоу области дјелатности (А60), а подаци у сталним цијенама на нивоу подручја дјелатности (А17). По доходном приступу подаци су исказани на нивоу подручја дјелатности (А17).

У циљу обезбјеђења конзистентности у примјени методолошких поставки из SNA93 и ESA95 урађена су одређена методолошка побољшања у процјени Бруто домаћег производа према производном приступу. Методолошка побољшања односе се на обрачун додане вриједности за осигуравајућа друштва. Полазећи од методолошких побољшања примијењених на обрачун за 2010. годину урађене су корекције до сада публикованих серија података. На тај начин обезбјеђује се упоредива серија података (2005-2009) за потребе макроекономске анализе. Такођер, урађене су корекције обрачуна додане вриједности по областима Класификације дјелатности за неинкорпорирана предузећа у власништву домаћинстава.

Обрачун БДП у сталним цијенама је веома важан показатељ динамике и нивоа економског развоја и показује економски раст између различитих периода када се елиминише утицај промјена цијена. Обрачун БДП у сталним цијенама, због ограничења у погледу адекватних дефлатора међуфазне потрошње, рађен је методом једноструких индикатора (индикатор оутпута). Примјена једноструких индикатора имплицира претпоставку фиксних I/O коефицијената. Метод једноструке **екстраполације** представља екстраполацију бруто вриједности производње базне године одговарајућим индексима физичког обима. Метод једноструке **дефлације** представља дефлационирање бруто вриједности производње текуће године са одговарајућим индексима цијена. Процијене су рађене у цијенама претходне године.

У обрачун бруто домаћег производа укључена је вриједност импутиране ренте, као и процјене необухваћених економских активности. Илегалне активности нису укључене у обрачун БДП-а. Од 2000. године егзистира Брчко дистрикта БиХ, као посебна административна цјелина. Обрачун бруто домаћег производа за Брчко дистрикт БиХ, урађен је на бази прикупљених и обрађених података од стране Статистичког бироа Брчко дистрикт БиХ, касније Експозитуре БХАС-а.

Агенција за статистику БиХ обрачунава компоненте рачуна производње и рачуна формирања дохотка за Институције Босне и Херцеговине и Централну банку БиХ. Добивени резултати су распоређени у ентитетске обрачунае, по истом принципу који се примјењивао за финансирање рада БиХ институција из буџета ентитета, а од 2006. године примијењен је исти коефицијент који је кориштен за распоред прикупљених индиректних пореза са јединственог рачуна.

Услуге финансијског посредовања индиректно мјерене (FISIM) представљају каматну маржу и дио су вриједности производње финансијског сектора, а израчунавају се као разлика између потраживања по каматама (активне камате) и обавеза по каматама (пасивне камате) за институционалне јединице финансијског посредовања. FISIM није алоциран по дјелатностима, њиме је коригована додана вриједност на нивоу економије. У том случају цјелокупна вриједност производње FISIM-а сматра се као интермедијарна потрошња са нултом производњом, те негативном доданом вриједношћу у једнаком износу. У рачуну стварања дохотка вриједност FISIM-а је укључена у бруто додану вриједност односно пословни вишак.

Концепти и дефиниције

Систем националних рачуна се дефинише као скуп конзистентних, кохерентних, интегрисаних и детаљних макроекономских рачуна, биланса стања и табела, који обезбјеђују систематичну упоредиву и детаљну слику о економским активностима земље. Базира се на јединственом концепту, дефиницијама, конвенцијама, класификацијама и правилима за израду рачуна који су детаљно описани у два приручника: “Систем националних рачуна 1993” (SNA93) и “Европски систем националних рачуна 1995” (ESA95). SNA93 пружа више теоретски оквир, док ESA95 обухвата и додатне детаље у циљу приближавања европском окружењу и пракси.

Интегрисани национални рачуни дају опсежну економску слику, која олакшава схватање економских односа између привредних субјеката и структуре и динамике најважнијих агрегата који описују економски развој.

Систем националних рачуна је међународно усвојен стандард за макроекономске рачуне, који полази од ширег концепта производње. Према овом концепту, производња, поред материјалне производње и материјалних услуга, обухвата и нематеријалне услуге у дјелатностима образовања, здравства и социјалне заштите, културе, услуге банкарских и осигуравајућих организација, услуге државних органа на свим нивоима и све остале услуге које нису у вези с материјалном производњом.

У систему националних рачуна постоје вриједносне категорије које се називају агрегати. Агрегати су сложене вриједносне категорије које мјере резултате активности цјелокупне економије. Они су сумарни индикатори, кључне величине за макроекономску анализу и поређења у времену и простору. Најважнији и најпознатији агрегат система националних рачуна јесте бруто домаћи производ (БДП).

Бруто домаћи производ је основни макроекономски агрегат рачуна производње и може се израчунати помоћу три приступа: 1) производни приступ, 2) расходни приступ и 3) доходовни приступ.

Рачуном производње приказују се резултати производних активности по појединим дјелатностима и секторима. Основне ставке у рачуну производње су: бруто вриједност производње, међуфазна потрошња и бруто додана вриједност као њихова разлика и резултат производних активности. Бруто додана вриједност у себи садржи: средства запослених, бруто пословни вишак или мјешовити доходак и остале порезе на производњу.

Према производном приступу бруто домаћи производ је збир бруто доданих вриједности свих резидентних институционалних јединица увећан за износ пореза на производе и умањен за износ субвенција. Бруто додана вриједност се добије као разлика између укупног оутпута и међуфазне потрошње.

Према расходном приступу бруто домаћи производ је збир: а) финалне потрошње (потрошња домаћинства, непрофитних институција које служе домаћинствима и владина потрошња), б) бруто инвестиција (бруто инвестиције у стална средства, промјене у стању залиха и нето набавке драгоцјености) и ц) нето извоза роба и услуга (извоз роба и услуга мање увоз роба и услуга).

Према доходовном приступу бруто домаћи производ је збир потрошње фиксног капитала, средстава запослених, нето пореза на производњу и извоз, пословног вишка и мјешовитог дохотка.

Бруто вриједност производње се дефинише као тржишна вриједност свих произведених роба и услуга које произведу резидентни произвођачи током обрачунског периода. Разликују се три категорије производње: а) тржишна производња, б) производња за властиту финалну употребу и ц) остала нетржишна производња.

Међуфазна потрошња, по набавним цијенама, је вриједност производа и услуга које се трансформишу, користе и троше у процесу производње. Међуфазна потрошња обухвата: трошкове сировина и материјала, трошкове енергије и резервних дијелова, трошкове услуга и остале трошкове пословања.

Додана вриједност, као повећање вриједности производње једнака је разлици између бруто вриједности производње и међуфазне потрошње. Додана вриједност за институционалне јединице исказује се према базним (основним) цијенама, тј. цијенама које не обухваћају порезе на производе, а обухваћају субвенције на производе.

Бруто домаћи производ, у тржишним цијенама исказује вриједност свих произведених добара и услуга резидентних јединица тј. једнак је збиру бруто доданих вриједности по дјелатностима уз укључивање у обрачун, на нивоу укупне економије, ставки које нису распоређене по дјелатностима, а то су: а) услуге финансијског посредовања индиректно мјерене (FISIM) и б) порези на производе и услуге минус субвенције на производе и услуге. Када се од бруто домаћег производа одбије потрошња фиксног капитала добије се нето домаћи производ.

Бруто национални доходак је једнак збиру бруто домаћег производа и салда примарних доходака (од рада и капитала) из иностранства.

Бруто национални расположиви доходак је једнак збиру бруто националног дохотка и салда текућих трансфера из иностранства.

Порези на производе и услуге су порези који се плаћају по произведеном или просљеђеном добру и услузи. Ови порези обухватају увозне и извозне дацбине, порез на додану вриједност, посебне порезе (акцизе) и сл.

Остали порези на производњу укључују све порезе који могу теретити предузећа због ангажовања у производњи независно о количини или вриједности произведених или продатих добара и услуга.

Субвенције на производе и услуге су неповратна плаћања државних институција тржишним произвођачима намијењена за производни процес предузећа или за продају или извоз производа. Субвенције на производе се исплаћују по јединици добра или услуге.

Остале субвенције на производњу састоје се од субвенција које резидентне произвођачке јединице могу добити на основу ангажовања у производњи и не могу се исказати по јединици производа или услуге.

FISIM (услуге финансијског посредовања индиректно мјерене) представља вриједност услуга финансијског посредовања које се израчунавају индиректно. FISIM се израчунава као разлика између потраживања по каматама (активне камате) и обавеза по каматама (пасивне камате) за институционалне јединице финансијског посредовања.

Потрошња фиксног капитала представља вриједност искориштених сталних средстава, у току обрачунског периода, која се у процесу производње пренесе на нове производе и услуге. У систему националних рачуна свака изравнавајућа ставка може се исказати у бруто и нето изразу. Исказивање у «бруто» изразу значи да није одузета потрошња фиксног капитала, док «нето» исказивање значи приказ податка након одузимања потрошње фиксног капитала.

Средства запослених обухватају сва примања запослених у новцу и натура, која су запослени примили као накнаду за свој рад и све уплате на име социјалног осигурања запослених.

Бруто пословни вишак је резидуална категорија додане вриједности по дјелатностима, која се добије када се бруто додана вриједност умањи за средства запослених и нето остале порезе на производњу (од осталих пореза на производњу одузму се субвенције на производњу).

Мјешовити доходак је алтернативни израз за пословни вишак неинкорпорираних предузећа у власништву домаћинстава, јер за њих није могуће раздвојити накнаде по основу власништва од накнада по основу рада.

Импутирана рента представља вриједност услуга кориштења стамбених објеката настањених њиховим власницима. Процјена импутиране ренте рађена је према трошковној (user-cost) методи, а заснована на подацима Анкете о потрошњи домаћинстава из 2004. године.

ТАБЕЛЕ И ГРАФИКОНИ

1.1 ОСНОВНИ АГРЕГАТИ НАЦИОНАЛНИХ РАЧУНА ЗА БиХ

	2005. ¹⁾	2006. ¹⁾	2007. ¹⁾	2008. ¹⁾	2009. ¹⁾	2010.
Бруто домаћи производ, мил.КМ	17.218	19.333	21.836	24.759	24.051	24.584
Нето примарни доходи из иностранства, мил.КМ	736	611	657	894	814	491
Бруто национални доходак, мил.КМ	17.954	19.944	22.493	25.653	24.865	25.075
Нето текући трансфери из иностранства, мил.КМ	3.181	3.472	3.865	3.775	3.233	3.335
Бруто национални расположиви доходак, мил.КМ	21.135	23.416	26.358	29.428	28.098	28.410
Бруто домаћи производ по становнику, КМ	4.480	5.031	5.683	6.444	6.258	6.397
Бруто домаћи производ, мил. EUR	8.804	9.885	11.165	12.659	12.297	12.570
Бруто домаћи производ по становнику, EUR	2.291	2.572	2.906	3.295	3.200	3.271
Бруто домаћи производ, мил.USD	10.947	12.398	15.275	18.522	17.096	16.646
Бруто домаћи производ по становнику, USD	2.849	3.226	3.976	4.821	4.449	4.331
Становништво, процјена средином године, хиљ. ²⁾	3.843	3.843	3.842	3.842	3.843	3.843
Просјечан годишњи курс КМ / EUR ³⁾	1,9558	1,9558	1,9558	1,9558	1,9558	1,9558
Просјечан годишњи курс КМ / USD ³⁾	1,5728	1,5594	1,4295	1,3367	1,4068	1,4769

1.2 БРУТО ДОМАЋИ ПРОИЗВОД ЗА БиХ И ЕНТИТЕТЕ

	2005. ¹⁾	2006. ¹⁾	2007. ¹⁾	2008. ¹⁾	2009. ¹⁾	2010.
БДП за БиХ, мил КМ	17.218	19.333	21.836	24.759	24.051	24.584
БДП за Федерацију БиХ, ⁴⁾ мил КМ	11.006	12.322	13.937	15.688	15.278	15.712
БДП за Републику Српску, ⁵⁾ мил КМ	5.763	6.544	7.351	8.489	8.223	8.308
БДП за Брчко дистрикт БиХ, мил КМ	449	467	548	581	550	564

1.3 УЧЕШЋЕ ЕНТИТЕТА У БДП БиХ - у %

	2005. ¹⁾	2006. ¹⁾	2007. ¹⁾	2008. ¹⁾	2009. ¹⁾	2010.
БДП за БиХ	100,00	100,00	100,00	100,00	100,00	100,00
БДП за Федерацију БиХ	63,92	63,74	63,83	63,36	63,52	63,91
БДП за Републику Српску	33,47	33,85	33,66	34,29	34,19	33,79
БДП за Брчко дистрикт БиХ	2,61	2,42	2,51	2,35	2,29	2,29

1) Кориговани подаци (видјети методолошка објашњења)

2) Извор: Билтен Агенције за статистику БиХ

3) Извор: Билтен Централне банке БиХ

4) Извор: Федерални завод за статистику

5) Извор: Саопштења Републичког завода за статистику

2.1 БИХ - БРУТО ДОДАНА ВРИЈЕДНОСТ ПО ДЈЕЛАТНОСТИМА И БРУТО ДОМАЋИ ПРОИЗВОД, ТЕКУЋЕ ЦИЈЕНЕ
000 КМ

Дјелатност		2005.	2006.	2007.	2008.	2009.	2010.
A	Пољопривреда, лов и шумарство	1.454.504	1.613.051	1.735.435	1.842.644	1.759.391	1.734.973
01	Пољопривреда, лов и припадајуће услужне дјелатности	1.265.406	1.396.523	1.517.689	1.592.688	1.561.149	1.529.069
02	Шумарство и искориштавање шума и припадајуће услужне дјелатности	189.098	216.528	217.746	249.956	198.242	205.903
B	Рибарство	3.206	4.662	7.289	8.036	10.546	6.720
05	Риболов, узгој рибе и припадајуће услужне дјелатности	3.206	4.662	7.289	8.036	10.546	6.720
C	Вађење руда и камена	335.456	356.941	432.479	512.295	500.558	493.750
10	Вађење угља и лигнита; вађење тресета	217.477	245.843	296.010	351.530	369.187	359.626
11	Вађење сирове нафте и природног гаса, осим истраживачких радова	-	-	-	-	-	-
13	Вађење руда метала	59.503	56.926	62.950	65.945	51.092	59.519
14	Вађење осталих руда и камена	58.476	54.173	73.518	94.820	80.278	74.605
D	Прерађивачка индустрија	1.753.055	1.989.250	2.451.520	2.827.418	2.588.548	2.748.779
15	Производња прехранбених производа и пића	434.777	460.708	530.332	578.400	626.456	625.319
16	Производња дуванских производа	47.059	50.636	50.541	51.178	52.547	36.809
17	Производња текстила	51.390	41.704	50.827	61.871	78.685	85.232
18	Производња одјевних предмета, дорада и бојење крзна	73.691	77.027	94.031	99.710	91.061	95.658
19	Штављење и обрада коже	50.409	81.240	83.556	100.214	90.379	106.704
20	Прерада дрвета и производа од дрвета и плута, сем намјештаја	144.930	162.711	200.212	216.445	174.208	180.928
21	Производња целулозе, папира и производа од папира	18.346	21.961	23.229	25.211	35.336	54.332
22	Издавачка дјелатност, штампање и умножавање снимљених записа	88.152	96.446	96.540	114.944	116.201	115.089
23	Производња кокса, деривата нафте и нуклеарног горива	-13.165	14.306	37.970	52.457	59.052	18.869
24	Производња хемикалија и хемијских производа	63.566	53.696	92.725	103.035	121.153	111.436
25	Производња производа од гуме и пластичних маса	57.586	65.337	85.707	101.917	115.879	102.570
26	Производња осталих производа од неметалних минерала	166.833	176.628	210.873	261.968	230.506	202.998
27	Производња базних метала	109.867	153.055	239.869	256.982	79.216	222.717
28	Производња металних производа, осим машина и опреме	180.219	229.795	284.105	364.923	325.773	335.576
29	Производња машина и уређаја, д.н.	44.862	49.598	64.150	94.947	76.563	87.467
30	Производња канцеларијских машина и рачунара	15.290	12.846	23.514	29.241	28.072	29.043

2.1 БРУТО ДОДАНА ВРИЈЕДНОСТ ПО ДЈЕЛАТНОСТИМА И БРУТО ДОМАЋИ ПРОИЗВОД, ТЕКУЋЕ ЦИЈЕНЕ
наставак

000 КМ

Дјелатност		2005.	2006.	2007.	2008.	2009.	2010.
31	Производња електричних машина и апарата, д.н.	38.377	44.285	53.759	58.829	45.963	62.584
32	Производња радио, телевизијске и комуникационе опреме и апарата	6.133	7.176	6.504	10.111	14.319	15.049
33	Производња медицинских, прецизних и оптичких инструмената, часовника	13.948	16.201	17.622	20.324	19.077	18.830
34	Производња моторних возила, приколица и полуприколица	37.912	36.946	48.547	50.139	53.789	68.228
35	Производња осталих саобраћајних средстава	10.615	8.215	13.881	19.407	18.038	13.131
36	Производња намјештаја, остала прерађивачка индустрија, д.н.	93.148	100.959	117.436	127.649	118.701	121.850
37	Рециклажа	19.110	27.774	25.589	27.517	17.574	38.358
E	Производња и снабдијевање електр. енергијом, гасом и водом	849.473	826.193	761.748	1.022.046	1.061.498	1.098.299
40	Производња и снабдијевање електричном енергијом, гасом, паром и топлом водом	727.793	714.237	632.706	887.200	919.608	957.075
41	Сакупљање, пречишћавање и дистрибуција воде	121.680	111.957	129.042	134.847	141.890	141.224
F	Грађевинарство	752.308	829.412	1.058.668	1.340.151	1.269.079	1.076.319
45	Грађевинарство	752.308	829.412	1.058.668	1.340.151	1.269.079	1.076.319
G	Трговина на велико и на мало; поправак моторних возила, мотоцикла и предмета за личну употребу и домаћинство	2.039.902	2.336.996	2.699.737	3.299.982	3.143.085	3.257.269
50	Трговина, одржавање и поправак мотор. возила и мотоцикла; трговина на мало горивима и мазивима	263.871	302.662	353.103	418.975	389.690	410.490
51	Трговина на велико и посредовање у трговини, сем трговине моторним возилима и мотоциклима	941.419	1.119.577	1.307.163	1.699.452	1.612.420	1.612.979
52	Трговина на мало, сем трговине моторним возилима и мотоциклима; поправак предмета за личну употребу и домаћинство	834.613	914.757	1.039.470	1.181.556	1.140.975	1.233.800
H	Угоститељство	397.476	427.040	468.597	496.686	484.537	520.797
55	Угоститељство	397.476	427.040	468.597	496.686	484.537	520.797
I	Саобраћај, складиштење и комуникације	1.278.519	1.352.634	1.492.607	1.661.487	1.648.936	1.694.003
60,61	Копнени саобраћај; пјевоводни транспорт, водени саобраћај	353.145	391.866	461.036	543.110	523.109	562.242
62	Ваздушни саобраћај	4.238	2.161	5.019	5.949	-4.160	-11.715
63	Пратеће и помоћне дјелатности у саобраћају; дјелатност пут. агенција	84.983	98.069	107.540	125.239	118.946	122.012
64	Пошта и телекомуникације	836.153	860.537	919.013	987.190	1.011.041	1.021.464

2.1 БРУТО ДОДАНА ВРИЈЕДНОСТ ПО ДЈЕЛАТНОСТИМА И БРУТО ДОМАЊИ ПРОИЗВОД, ТЕКУЋЕ ЦИЈЕНЕ
наставак

000 КМ

Дјелатност		2005.	2006.	2007.	2008.	2009.	2010.
J	Финансијско посредовање	631.943	694.765	854.345	893.645	915.915	935.156
65	Финансијско посредовање, сем осигурања и пензијских фондова	512.646	567.240	715.726	778.483	797.511	799.665
66	Осигурање и пензијски фондови, сем обавезног социјалног осигурања	106.880	112.618	107.529	96.138	96.284	107.328
67	Помоћне дјелатности у финансијском посредовању	12.416	14.907	31.090	19.024	22.120	28.162
K	Пословање некретнинама, изнајмљивање и посл. дјелатности	1.806.895	1.876.598	1.943.215	2.059.518	2.158.664	2.228.307
70	Пословање некретнинама	1.157.840	1.151.966	1.152.852	1.185.789	1.258.650	1.274.685
	Од тога: стамбена дјелатност домаћинства (импутирана рента)	1.121.939	1.114.312	1.112.128	1.128.851	1.164.414	1.164.876
71	Изнајмљивање машина и опреме без руковоаца и изнајмљивање предмета за личну употребу и домаћинство	11.915	14.436	18.798	22.939	17.426	19.812
72	Рачунарске и сродне дјелатности	42.039	50.248	67.171	86.685	89.833	102.964
73	Истраживање и развој	22.288	48.745	41.860	45.036	61.354	70.706
74	Остале пословне дјелатности	572.812	611.202	662.534	719.068	731.402	760.139
L	Државна управа и одбрана; обавезно социјално осигурање	1.489.260	1.654.973	1.866.652	2.191.304	2.349.212	2.274.239
75	Јавна управа и одбрана; обавезно социјално осигурање	1.489.260	1.654.973	1.866.652	2.191.304	2.349.212	2.274.239
M	Образовање	682.645	782.763	900.944	1.114.566	1.160.528	1.181.404
80	Образовање	682.645	782.763	900.944	1.114.566	1.160.528	1.181.404
N	Здравствени и социјални рад	669.947	730.445	832.401	1.091.845	1.095.379	1.140.042
85	Здравствени и социјални рад	669.947	730.445	832.401	1.091.845	1.095.379	1.140.042
O	Остале јавне комуналне, друштв. и личне услужне дјелатности	314.755	349.337	422.394	473.797	493.824	520.076
90	Уклањање отпадних вода, одвоз смећа, санитарне и сличне дјелатности	57.769	61.377	77.400	86.690	93.064	93.747
91	Дјелатности организација на бази учлањења	36.740	39.391	45.700	55.316	46.192	54.739
92	Рекреативне, спортске и културне дјелатности	164.398	177.678	223.673	248.229	275.659	289.893
93	Остале услужне дјелатности	55.848	70.890	75.622	83.561	78.909	81.698
	Укупно све дјелатности	14.459.344	15.825.062	17.928.031	20.835.420	20.639.701	20.910.132
	FISIM (-)	-408.025	-468.589	-626.870	-682.945	-675.832	-674.924
	Бруто додана вриједност, базне цијене	14.051.319	15.356.473	17.301.161	20.152.475	19.963.868	20.235.208
	Порези на производе и услуге и увоз минус субвенције (+)	3.167.103	3.976.532	4.534.718	4.606.518	4.087.010	4.348.697
	Бруто домаћи производ (БДП) у тржишним цијенама	17.218.422	19.333.005	21.835.878	24.758.993	24.050.878	24.583.905

2.2 БИХ - БРУТО ДОДАНА ВРИЈЕДНОСТ ПО ДЈЕЛАТНОСТИМА И БРУТО ДОМАЋИ ПРОИЗВОД, ТЕКУЋЕ ЦИЈЕНЕ

							%
Дјелатност		2005.	2006.	2007.	2008.	2009.	2010.
A	Пољопривреда, лов и шумарство	8,45	8,34	7,95	7,44	7,32	7,06
01	Пољопривреда, лов и припадајуће услужне дјелатности	7,35	7,22	6,95	6,43	6,49	6,22
02	Шумарство и искориштавање шума и припадајуће услужне дјелатности	1,10	1,12	1,00	1,01	0,82	0,84
B	Рибарство	0,02	0,02	0,03	0,03	0,04	0,03
05	Риболов, узгој рибе и припадајуће услужне дјелатности	0,02	0,02	0,03	0,03	0,04	0,03
C	Вађење руда и камена	1,95	1,85	1,98	2,07	2,08	2,01
10	Вађење угља и лигнита; вађење тресета	1,26	1,27	1,36	1,42	1,54	1,46
11	Вађење сирове нафте и природног гаса, сем истраживачких радова	-	-	-	-	-	-
13	Вађење руда метала	0,35	0,29	0,29	0,27	0,21	0,24
14	Вађење осталих руда и камена	0,34	0,28	0,34	0,38	0,33	0,30
D	Прерађивачка индустрија	10,18	10,29	11,23	11,42	10,76	11,18
15	Производња прехранбених производа и пића	2,53	2,38	2,43	2,34	2,60	2,54
16	Производња дуванских производа	0,27	0,26	0,23	0,21	0,22	0,15
17	Производња текстила	0,30	0,22	0,23	0,25	0,33	0,35
18	Производња одјевних предмета, дорада и бојење крзна	0,43	0,40	0,43	0,40	0,38	0,39
19	Штављење и обрада коже	0,29	0,42	0,38	0,40	0,38	0,43
20	Прерада дрвета и производа од дрвета и плута, сем намјештаја	0,84	0,84	0,92	0,87	0,72	0,74
21	Производња целулозе, папира и производа од папира	0,11	0,11	0,11	0,10	0,15	0,22
22	Издавачка дјелатност, штампање и умножавање снимљених записа	0,51	0,50	0,44	0,46	0,48	0,47
23	Производња кокса, деривата нафте и нуклеарног горива	-0,08	0,07	0,17	0,21	0,25	0,08
24	Производња хемикалија и хемијских производа	0,37	0,28	0,42	0,42	0,50	0,45
25	Производња производа од гуме и пластичних маса	0,33	0,34	0,39	0,41	0,48	0,42
26	Производња осталих производа од неметалних минерала	0,97	0,91	0,97	1,06	0,96	0,83
27	Производња базних метала	0,64	0,79	1,10	1,04	0,33	0,91
28	Производња металних производа, сем машина и опреме	1,05	1,19	1,30	1,47	1,35	1,37
29	Производња машина и уређаја, д.н.	0,26	0,26	0,29	0,38	0,32	0,36
30	Производња канцеларијских машина и рачунара	0,09	0,07	0,11	0,12	0,12	0,12

2.2 БИХ - БРУТО ДОДАНА ВРИЈЕДНОСТ ПО ДЈЕЛАТНОСТИМА И БРУТО ДОМАЋИ ПРОИЗВОД, ТЕКУЋЕ ЦИЈЕНЕ
наставак

							%
Дјелатност		2005.	2006.	2007.	2008.	2009.	2010.
31	Производња електричних машина и апарата, д.н.	0,22	0,23	0,25	0,24	0,19	0,25
32	Производња радио, телевизијске и комуникационе опреме и апарата	0,04	0,04	0,03	0,04	0,06	0,06
33	Производња медицинских, прецизних и оптичких инструмената, часовника	0,08	0,08	0,08	0,08	0,08	0,08
34	Производња моторних возила, приколица и полуприколица	0,22	0,19	0,22	0,20	0,22	0,28
35	Производња осталих саобраћајних средстава	0,06	0,04	0,06	0,08	0,07	0,05
36	Производња намјештаја, остала прерађивачка индустрија, д.н.	0,54	0,52	0,54	0,52	0,49	0,50
37	Рециклажа	0,11	0,14	0,12	0,11	0,07	0,16
E	Производња и снабдијевање електр. енергијом, гасом и водом	4,93	4,27	3,49	4,13	4,41	4,47
40	Производња и снабдијевање електричном енергијом, гасом, паром и топлим водом	4,23	3,69	2,90	3,58	3,82	3,89
41	Сакупљање, пречишћавање и дистрибуција воде	0,71	0,58	0,59	0,54	0,59	0,57
F	Грађевинарство	4,37	4,29	4,85	5,41	5,28	4,38
45	Грађевинарство	4,37	4,29	4,85	5,41	5,28	4,38
G	Трговина на велико и на мало; поправка моторних возила, мотоцикла и предмета за личну употребу и домаћинство	11,85	12,09	12,36	13,33	13,07	13,25
50	Трговина, одржавање и поправка мотор. возила и мотоцикла; трговина на мало горивима и мазивима	1,53	1,57	1,62	1,69	1,62	1,67
51	Трговина на велико и посредовање у трговини, сем трговине моторним возилима и мотоциклима	5,47	5,79	5,99	6,86	6,70	6,56
52	Трговина на мало, сем трговине моторним возилима и мотоциклима; поправка предмета за личну употребу и домаћинство	4,85	4,73	4,76	4,77	4,74	5,02
H	Угоститељство	2,31	2,21	2,15	2,01	2,01	2,12
55	Угоститељство	2,31	2,21	2,15	2,01	2,01	2,12
I	Саобраћај, складиштење и комуникације	7,43	7,00	6,84	6,71	6,86	6,89
60,61	Копнени саобраћај; цјевоводни транспорт, водени саобраћај	2,05	2,03	2,11	2,19	2,18	2,29
62	Ваздушни саобраћај	0,02	0,01	0,02	0,02	-0,02	-0,05
63	Пратеће и помоћне дјелатности у саобраћају; дјелатност пут. агенција	0,49	0,51	0,49	0,51	0,49	0,50
64	Пошта и телекомуникације	4,86	4,45	4,21	3,99	4,20	4,16

2.2 БИХ - БРУТО ДОДАНА ВРИЈЕДНОСТ ПО ДЈЕЛАТНОСТИМА И БРУТО ДОМАЊИ ПРОИЗВОД, ТЕКУЋЕ ЦИЈЕНЕ
наставак

							%
Дјелатност		2005.	2006.	2007.	2008.	2009.	2010.
J	Финансијско посредовање	3,67	3,59	3,91	3,61	3,81	3,80
65	Финансијско посредовање, сем осигурања и пензијских фондова	2,98	2,93	3,28	3,14	3,32	3,25
66	Осигурање и пензијски фондови, осим обавезног социјалног осигурања	0,62	0,58	0,49	0,39	0,40	0,44
67	Помоћне дјелатности у финансијском посредовању	0,07	0,08	0,14	0,08	0,09	0,11
K	Пословање некретнима, изнајмљивање и посл. дјелатности	10,49	9,71	8,90	8,32	8,98	9,06
70	Пословање некретнима	6,72	5,96	5,28	4,79	5,23	5,19
	Од тога: стамбена дјелатност домаћинства (импутирана рента)	6,52	5,76	5,09	4,56	4,84	4,74
71	Изнајмљивање машина и опреме без руковаоца и изнајмљивање предмета за личну употребу и домаћинство	0,07	0,07	0,09	0,09	0,07	0,08
72	Рачунарске и сродне дјелатности	0,24	0,26	0,31	0,35	0,37	0,42
73	Истраживање и развој	0,13	0,25	0,19	0,18	0,26	0,29
74	Остале пословне дјелатности	3,33	3,16	3,03	2,90	3,04	3,09
L	Државна управа и одбрана; обавезно социјално осигурање	8,65	8,56	8,55	8,85	9,77	9,25
75	Јавна управа и одбрана; обавезно социјално осигурање	8,65	8,56	8,55	8,85	9,77	9,25
M	Образовање	3,96	4,05	4,13	4,50	4,83	4,81
80	Образовање	3,96	4,05	4,13	4,50	4,83	4,81
N	Здравствени и социјални рад	3,89	3,78	3,81	4,41	4,55	4,64
85	Здравствени и социјални рад	3,89	3,78	3,81	4,41	4,55	4,64
O	Остале јавне комуналне, друштв. и личне услужне дјелатности	1,83	1,81	1,93	1,91	2,05	2,12
90	Уклањање отпадних вода, одвоз смећа, санитарне и сличне дјелатности	0,34	0,32	0,35	0,35	0,39	0,38
91	Дјелатности организација на бази учлањења	0,21	0,20	0,21	0,22	0,19	0,22
92	Рекреативне, спортске и културне дјелатности	0,95	0,92	1,02	1,00	1,15	1,18
93	Остале услужне дјелатности	0,32	0,37	0,35	0,34	0,33	0,33
	Укупно све дјелатности	83,98	81,86	82,10	84,15	85,82	85,06
	FISIM (-)	-2,37	-2,42	-2,87	-2,76	-2,81	-2,75
	Бруто додана вриједност, базне цијене	81,61	79,43	79,23	81,39	83,01	82,31
	Порези на производе и услуге и увоз минус субвенције (+)	18,39	20,57	20,77	18,61	16,99	17,69
	Бруто домаћи производ (БДП) у тржишним цијенама	100,00	100,00	100,00	100,00	100,00	100,00

**2.3 БИХ - БРУТО ДОДАНА ВРИЈЕДНОСТ ПО ДЈЕЛАТНОСТИМА И БРУТО ДОМАЋИ ПРОИЗВОД, ТЕКУЋЕ ЦИЈЕНЕ
NOMINALNI INDEKSI**

Prethodna godina =100

Дјелатност		2006.	2007.	2008.	2009.	2010.
A	Пољопривреда, лов и шумарство	110,90	107,59	106,18	95,48	98,61
01	Пољопривреда, лов и припадајуће услужне дјелатности	110,36	108,68	104,94	98,02	97,95
02	Шумарство и искориштавање шума и припадајуће услужне дјелатности	114,51	100,56	114,79	79,31	103,86
B	Рибарство	145,41	156,34	110,25	131,23	63,72
05	Риболов, узгој рибе и припадајуће услужне дјелатности	145,41	156,34	110,25	131,23	63,72
C	Вађење руда и камена	106,40	121,16	118,46	97,71	98,64
10	Вађење угља и лигнита; вађење тресета	113,04	120,41	118,76	105,02	97,41
11	Вађење сирове нафте и природног гаса, сем истраживачких радова	-	-	-	-	-
13	Вађење руда метала	95,67	110,58	104,76	77,48	116,49
14	Вађење осталих руда и камена	92,64	135,71	128,97	84,66	92,93
D	Прерађивачка индустрија	113,47	123,24	115,33	91,55	106,19
15	Производња прехрамбених производа и пића	105,96	115,11	109,06	108,31	99,82
16	Производња дуванских производа	107,60	99,81	101,26	102,68	70,05
17	Производња текстила	81,15	121,88	121,73	127,18	108,32
18	Производња одјевних предмета, дорада и бојење крзна	104,53	122,08	106,04	91,33	105,05
19	Штављење и обрада коже	161,16	102,85	119,94	90,19	118,06
20	Прерада дрвета и производа од дрвета и плута, сем намјештаја	112,27	123,05	108,11	80,49	103,86
21	Производња целулозе, папира и производа од папира	119,71	105,77	108,53	140,16	153,76
22	Издавачка дјелатност, штампање и умножавање снимљених записа	109,41	100,10	119,06	101,09	99,04
23	Производња кокса, деривата нафте и нуклеарног горива	-108,66	265,41	138,15	112,57	31,95
24	Производња хемикалија и хемијских производа	84,47	172,68	111,12	117,58	91,98
25	Производња производа од гуме и пластичних маса	113,46	131,18	118,91	113,70	88,51
26	Производња осталих производа од неметалних минерала	105,87	119,39	124,23	87,99	88,07
27	Производња базних метала	139,31	156,72	107,13	30,83	281,15
28	Производња металних производа, сем машина и опреме	127,51	123,63	128,45	89,27	103,01
29	Производња машина и уређаја, д.н.	110,56	129,34	148,01	80,64	114,24
30	Производња канцеларијских машина и рачунара	84,01	183,05	124,35	96,00	103,46

**2.3 БИХ - БРУТО ДОДАНА ВРИЈЕДНОСТ ПО ДЈЕЛАТНОСТИМА И БРУТО ДОМАЋИ ПРОИЗВОД, ТЕКУЋЕ ЦИЈЕНЕ - наставак
НОМИНАЛНИ ИНДЕКСИ**

		Претходна година =100				
Дјелатност	2006.	2007.	2008.	2009.	2010.	
31	Производња електричних машина и апарата, д.н.	115,40	121,39	109,43	78,13	136,16
32	Производња радио, телевизијске и комуникационе опреме и апарата	117,02	90,64	155,45	141,63	105,10
33	Производња медицинских, прецизних и оптичких инструмената, часовника	116,15	108,78	115,33	93,87	98,70
34	Производња моторних возила, приколица и полуприколица	97,45	131,40	103,28	107,28	126,84
35	Производња осталих саобраћајних средстава	77,39	168,96	139,82	92,94	72,80
36	Производња намјештаја, остала прерађивачка индустрија, д.н.	108,39	116,32	108,70	92,99	102,65
37	Рециклажа	145,34	92,13	107,53	63,87	218,26
E	Производња и снабдијевање електр. енергијом, гасом и водом	97,26	92,20	134,17	103,86	103,47
40	Производња и снабдијевање електричном енергијом, гасом, паром и топлим водом	98,14	88,58	140,22	103,65	104,07
41	Сакупљање, пречишћавање и дистрибуција воде	92,01	115,26	104,50	105,22	99,53
F	Грађевинарство	110,25	127,64	126,59	94,70	84,81
45	Грађевинарство	110,25	127,64	126,59	94,70	84,81
G	Трговина на велико и на мало; поправак моторних возила, мотоцикла и предмета за личну употребу и домаћинство	114,56	115,52	122,23	95,25	103,63
50	Трговина, одржавање и поправак мотор. возила и мотоцикла; трговина на мало горивима и мазивима	114,70	116,67	118,65	93,01	105,34
51	Трговина на велико и посредовање у трговини, сем трговине моторним возилима и мотоциклима	118,92	116,76	130,01	94,88	100,03
52	Трговина на мало, сем трговине моторним возилима и мотоциклима; поправак предмета за личну употребу и домаћинство	109,60	113,63	113,67	96,57	108,14
H	Угоститељство	107,44	109,73	105,99	97,55	107,48
55	Угоститељство	107,44	109,73	105,99	97,55	107,48
I	Саобраћај, складиштење и комуникације	105,80	110,35	111,31	99,24	102,73
60,61	Копнени саобраћај; цјевоводни транспорт, водени саобраћај	110,96	117,65	117,80	96,32	107,48
62	Ваздушни саобраћај	50,98	232,29	118,52	- -	- -
63	Пратеће и помоћне дјелатности у саобраћају; дјелатност пут. агенција	115,40	109,66	116,46	94,97	102,58
64	Пошта и телекомуникације	102,92	106,80	107,42	102,42	101,03

**2.3 БИХ - БРУТО ДОДАНА ВРИЈЕДНОСТ ПО ДЈЕЛАТНОСТИМА И БРУТО ДОМАЋИ ПРОИЗВОД, ТЕКУЋЕ ЦИЈЕНЕ - наставак
НОМИНАЛНИ ИНДЕКСИ**

		Претходна година =100				
Дјелатност		2006.	2007.	2008.	2009.	2010.
J	Финансијско посредовање	109,94	122,97	104,60	102,49	102,10
65	Финансијско посредовање, сем осигурања и пензијских фондова	110,65	126,18	108,77	102,44	100,27
66	Осигурање и пензијски фондови, сем обавезног социјалног осигурања	105,37	95,48	89,41	100,15	111,47
67	Помоћне дјелатности у финансијском посредовању	120,06	208,56	61,19	116,28	127,32
K	Пословање некретнинама, изнајмљивање и посл. дјелатности	103,86	103,55	105,99	104,81	103,23
70	Пословање некретнинама	99,49	100,08	102,86	106,14	101,27
	Од тога: стамбена дјелатност домаћинства (импутирана рента)	99,32	99,80	101,50	103,15	100,04
71	Изнајмљивање машина и опреме без руковаоца и изнајмљивање предмета за личну употребу и домаћинство	121,16	130,21	122,03	75,97	113,69
72	Рачунарске и сродне дјелатности	119,53	133,68	129,05	103,63	114,62
73	Истраживање и развој	218,70	85,87	107,59	136,23	115,24
74	Остале пословне дјелатности	106,70	108,40	108,53	101,72	103,93
L	Државна управа и одбрана; обавезно социјално осигурање	111,13	112,79	117,39	107,21	96,81
75	Јавна управа и одбрана; обавезно социјално осигурање	111,13	112,79	117,39	107,21	96,81
M	Образовање	114,67	115,10	123,71	104,12	101,80
80	Образовање	114,67	115,10	123,71	104,12	101,80
N	Здравствени и социјални рад	109,03	113,96	131,17	100,32	104,08
85	Здравствени и социјални рад	109,03	113,96	131,17	100,32	104,08
O	Остале јавне комуналне, друштв. и личне услужне дјелатности	110,99	120,91	112,17	104,23	105,32
90	Уклањање отпадних вода, одвоз смећа, санитарне и сличне дјелатности	106,25	126,10	112,00	107,35	100,73
91	Дјелатности организација на бази учлањења	107,22	116,01	121,04	83,51	118,50
92	Рекреативне, спортске и културне дјелатности	108,08	125,89	110,98	111,05	105,16
93	Остале услужне дјелатности	126,93	106,67	110,50	94,43	103,53
	Укупно све дјелатности	109,45	113,29	116,22	99,06	101,31
	FISIM (-)	114,84	133,78	108,95	98,96	99,87
	Бруто додана вриједност, базне цијене	109,29	112,66	116,48	99,06	101,36
	Порези на производе и услуге и увоз минус субвенције (+)	125,56	114,04	101,58	88,72	106,40
	Бруто домаћи производ (БДП) у тржишним цијенама	112,28	112,95	113,39	97,14	102,22

3.1 БИХ - БРУТО ДОДАНА ВРИЈЕДНОСТ ПО ДЈЕЛАТНОСТИМА И БРУТО ДОМАЋИ ПРОИЗВОД, СТАЛНЕ ЦИЈЕНЕ

Подручје дјелатности	2006.	2007.	2008.	2009.	2010.
A Пољопривреда, лов и шумарство	1.540.064	1.643.490	1.809.547	1.809.333	1.694.933
B Рибарство	4.600	5.923	8.992	9.327	8.241
C Вађење руда и камена	366.278	373.633	484.641	471.033	505.409
D Прерађивачка индустрија	1.985.681	2.221.137	2.605.964	2.650.480	2.757.047
E Производња и снабдијевање електр. енергијом, гасом и водом	894.083	829.983	835.668	1.030.635	1.096.865
F Грађевинарство	768.369	949.457	1.237.091	1.243.209	1.111.959
G Трговина на велико и на мало; поправка моторних возила, мотоцикла и предмета за личну употребу и домаћинство	2.155.224	2.593.829	2.894.435	3.101.534	3.148.714
H Угоститељство	447.784	444.452	458.418	457.821	510.308
I Саобраћај, складиштење и комуникације	1.357.690	1.423.622	1.602.290	1.592.946	1.651.939
J Финансијско посредовање	717.843	807.319	881.442	950.350	920.739
K Пословање некретнинама, изнајмљивање и посл. дјелатности	1.908.740	1.956.109	1.978.803	2.042.680	2.209.772
Од тога: стамбена дјелатност домаћинства (импутирана рента)	1.122.013	1.114.223	1.112.208	1.129.026	1.162.258
L Државна управа и одбрана; обавезно социјално осигурање	1.503.511	1.666.293	1.934.610	2.229.828	2.371.759
M Образовање	704.998	799.748	935.954	1.134.202	1.185.755
N Здравствени и социјални рад	683.453	749.676	851.588	1.123.461	1.123.952
O Остале јавне комуналне, друштв. и личне услужне дјелатности	351.110	377.266	443.752	475.796	498.165
Укупно све дјелатности	15.389.427	16.841.938	18.963.195	20.322.636	20.795.557
FISIM (-)	-503.516	-558.588	-693.922	-760.570	-683.236
Бруто додана вриједност, базне цијене	14.885.911	16.283.350	18.269.273	19.562.066	20.112.321
Порези на производе и услуге и увоз минус субвенције (+)	3.357.741	4.231.895	4.785.484	4.476.221	4.112.101
Бруто домаћи производ (БДП) у тржишним цијенама	18.243.651	20.515.245	23.054.757	24.038.287	24.224.423

**3.2 БИХ - БРУТО ДОДАНА ВРИЈЕДНОСТ ПО ДЈЕЛАТНОСТИМА И БРУТО ДОМАЊИ ПРОИЗВОД, СТАЛНЕ ЦИЈЕНЕ
РЕАЛНИ ИНДЕКСИ**

Претходна година =100

Подручје дјелатности	2006.	2007.	2008.	2009.	2010.
A Пољопривреда, лов и шумарство	105,88	101,89	104,27	98,19	96,34
B Рибарство	143,48	127,05	123,37	116,07	78,15
C Вађење руда и камена	109,19	104,68	112,06	91,95	100,97
D Прерађивачка индустрија	113,27	111,66	106,30	93,74	106,51
E Производња и снабдијевање електр. енергијом, гасом и водом	105,25	100,46	109,70	100,84	103,33
F Грађевинарство	102,13	114,47	116,85	92,77	87,62
G Трговина на велико и на мало; поправак моторних возила, мотоцикла и предмета за личну употребу и домаћинство	105,65	110,99	107,21	93,99	100,18
H Угоститељство	112,66	104,08	97,83	92,18	105,32
I Саобраћај, складиштење и комуникације	106,19	105,25	107,35	95,87	100,18
J Финансијско посредовање	113,59	116,20	103,17	106,35	100,53
K Пословање некретнинама, изнајмљивање и посл. дјелатности	105,64	104,24	101,83	99,18	102,37
Од тога: стамбена дјелатност домаћинства (импутирана рента)	100,01	99,99	100,01	100,02	99,81
L Државна управа и одбрана; обавезно социјално осигурање	100,96	100,68	103,64	101,76	100,96
M Образовање	103,27	102,17	103,89	101,76	102,17
N Здравствени и социјални рад	102,02	102,63	102,31	102,90	102,61
O Остале јавне комуналне, друштв. и личне услужне дјелатности	111,55	107,99	105,06	100,42	100,88
Укупно све дјелатности	106,43	106,43	105,77	97,54	100,76
FISIM (-)	123,40	119,21	110,70	111,37	101,10
Бруто додана вриједност, базне цијене	105,94	106,04	105,60	97,07	100,74
Порези на производе и услуге и увоз минус субвенције (+)	106,02	106,42	105,53	97,17	100,61
Бруто домаћи производ (БДП) у тржишним цијенама	105,95	106,12	105,58	97,09	100,72

4.1 БИХ - РАЧУН ПРОИЗВОДЊЕ ПО ДЈЕЛАТНОСТИМА У 2009. ГОДИНИ, ТЕКУЋЕ ЦИЈЕНЕ

000 КМ

Дјелатност		Бруто производња	Међуфазна потрошња	Бруто додана вриједност
A	Пољопривреда, лов и шумарство	3.796.081	2.036.689	1.759.391
01	Пољопривреда, лов и припадајуће услужне дјелатности	3.431.972	1.870.823	1.561.149
02	Шумарство и искориштавање шума и припадајуће услужне дјелатности	364.108	165.866	198.242
B	Рибарство	31.143	20.597	10.546
05	Риболов, узгој рибе и припадајуће услужне дјелатности	31.143	20.597	10.546
C	Вађење руда и камена	851.997	351.439	500.558
10	Вађење угља и лигнита; вађење тресета	558.281	189.093	369.187
11	Вађење сирове нафте и природног гаса, сем истраживачких радова	-	-	-
13	Вађење руда метала	115.870	64.778	51.092
14	Вађење осталих руда и камена	177.846	97.568	80.278
D	Прерађивачка индустрија	9.161.690	6.573.142	2.588.548
15	Производња прехрамбених производа и пића	2.193.884	1.567.428	626.456
16	Производња дуванских производа	124.776	72.229	52.547
17	Производња текстила	150.092	71.407	78.685
18	Производња одјевних предмета, дорада и бојење крзна	172.199	81.138	91.061
19	Штављење и обрада коже	188.830	98.451	90.379
20	Прерада дрвета и производа од дрвета и плута, сем намјештаја	597.500	423.292	174.208
21	Производња целулозе, папира и производа од папира	173.248	137.912	35.336
22	Издавачка дјелатност, штампање и умножавање снимљених записа	251.453	135.252	116.201
23	Производња кокса, деривата нафте и нуклеарног горива	863.081	804.029	59.052
24	Производња хемикалија и хемијских производа	340.222	219.069	121.153
25	Производња производа од гуме и пластичних маса	330.959	215.080	115.879
26	Производња осталих производа од неметалних минерала	562.165	331.659	230.506
27	Производња базних метала	1.020.222	941.006	79.216
28	Производња металних производа, сем машина и опреме	902.611	576.838	325.773
29	Производња машина и уређаја, д.н.	228.445	151.883	76.563
30	Производња канцеларијских машина и рачунара	73.587	45.515	28.072
31	Производња електричних машина и апарата, д.н.	205.199	159.236	45.963

4.1 БИХ - РАЧУН ПРОИЗВОДЊЕ ПО ДЈЕЛАТНОСТИМА У 2009. ГОДИНИ, ТЕКУЋЕ ЦИЈЕНЕ
наставак

000 КМ

	Дјелатност	Бруто производња	Међуфазна потрошња	Бруто додана вриједност
32	Производња радио, телевизијске и комуникационе опреме и апарата	42.770	28.450	14.319
33	Производња медицинских, прецизних и оптичких инструмената, часовника	42.478	23.400	19.077
34	Производња моторних возила, приколица и полуприколица	227.015	173.226	53.789
35	Производња осталих саобраћајних средстава	28.805	10.767	18.038
36	Производња намјештаја, остала прерађивачка индустрија, д.н.	367.902	249.202	118.701
37	Рециклажа	74.247	56.673	17.574
E	Производња и снабдијевање електр. енергијом, гасом и водом	2.279.190	1.217.693	1.061.498
40	Производња и снабдијевање електричном енергијом, гасом, паром и топлим водом	2.060.142	1.140.535	919.608
41	Сакупљање, пречишћавање и дистрибуција воде	219.048	77.158	141.890
F	Грађевинарство	3.575.186	2.306.107	1.269.079
45	Грађевинарство	3.575.186	2.306.107	1.269.079
G	Трговина на велико и на мало; поправак моторних возила, мотоцикла и предмета за личну употребу и домаћинство	5.355.372	2.212.287	3.143.085
50	Трговина, одржавање и поправак мотор. возила и мотоцикла; трговина на мало горивима и мазивима	627.732	238.042	389.690
51	Трговина на велико и посредовање у трговини, сем трговине моторним возилима и мотоциклима	2.932.247	1.319.827	1.612.420
52	Трговина на мало, сем трговине моторним возилима и мотоциклима; поправак предмета за личну употребу и домаћинство	1.795.393	654.418	1.140.975
H	Угоститељство	938.594	454.057	484.537
55	Угоститељство	938.594	454.057	484.537
I	Саобраћај, складиштење и комуникације	2.929.064	1.280.128	1.648.936
60,61	Копнени саобраћај; цјевоводни транспорт, водени саобраћај	1.179.539	656.430	523.109
62	Ваздушни саобраћај	27.317	31.477	-4.160
63	Пратеће и помоћне дјелатности у саобраћају; дјелатност пут. агенција	253.388	134.442	118.946
64	Пошта и телекомуникације	1.468.820	457.779	1.011.041
J	Финансијско посредовање	1.405.617	489.702	915.915
65	Финансијско посредовање, сем осигурања и пензијских фондова	1.164.057	366.546	797.511

4.1 БИХ - РАЧУН ПРОИЗВОДЊЕ ПО ДЈЕЛАТНОСТИМА У 2009. ГОДИНИ, ТЕКУЋЕ ЦИЈЕНЕ
наставак

000 КМ

Дјелатност	Бруто производња	Међуфазна потрошња	Бруто додана вриједност
66 Осигурање и пензијски фондови, сем обавезног социјалног осигурања	204.454	108.170	96.284
67 Помоћне дјелатности у финансијском посредовању	37.106	14.986	22.120
К Пословање некретнинама, изнајмљивање и посл. дјелатности	3.362.551	1.203.887	2.158.664
70 Пословање некретнинама	1.575.152	316.503	1.258.650
Од тога: стамбена дјелатност домаћинства (импутирана рента)	1.369.745	205.331	1.164.414
71 Изнајмљивање машина и опреме без руковоаца и изнајмљивање предмета за личну употребу и домаћинство	32.181	14.755	17.426
72 Рачунарске и сродне дјелатности	151.731	61.898	89.833
73 Истраживање и развој	269.440	208.086	61.354
74 Остале пословне дјелатности	1.334.047	602.645	731.402
L Државна управа и одбрана; обавезно социјално осигурање	3.101.191	751.979	2.349.212
75 Јавна управа и одбрана; обавезно социјално осигурање	3.101.191	751.979	2.349.212
M Образовање	1.370.996	210.468	1.160.528
80 Образовање	1.370.996	210.468	1.160.528
N Здравствени и социјални рад	1.556.053	460.674	1.095.379
85 Здравствени и социјални рад	1.556.053	460.674	1.095.379
O Остале јавне комуналне, друштв. и личне услужне дјелатности	897.713	403.889	493.824
90 Уклањање отпадних вода, одвоз смећа, санитарне и сличне дјелатности	133.235	40.171	93.064
91 Дјелатности организација на бази учлањења	101.618	55.426	46.192
92 Рекреативне, спортске и културне дјелатности	505.575	229.915	275.659
93 Остале услужне дјелатности	157.286	78.377	78.909
Укупно све дјелатности	40.612.439	19.972.738	20.639.701
FISIM (-)		675.832	-675.832
Бруто додана вриједност, базне цијене	40.612.439	20.648.570	19.963.868
Порези на производе и услуге и увоз минус субвенције (+)			4.087.010
Бруто домаћи производ (БДП) у тржишним цијенама			24.050.878

4.2 БИХ - РАЧУН ПРОИЗВОДЊЕ ПО ДЈЕЛАТНОСТИМА У 2010. ГОДИНИ, ТЕКУЋЕ ЦИЈЕНЕ

				000 КМ
Дјелатност	Бруто производња	Међуфазна потрошња	Бруто додана вриједност	
A	Пољопривреда, лов и шумарство	3.926.040	2.191.067	1.734.973
01	Пољопривреда, лов и припадајуће услужне дјелатности	3.550.753	2.021.683	1.529.069
02	Шумарство и искориштавање шума и припадајуће услужне дјелатности	375.287	169.384	205.903
B	Рибарство	23.281	16.560	6.720
05	Риболов, узгој рибе и припадајуће услужне дјелатности	23.281	16.560	6.720
C	Вађење руда и камена	865.232	371.483	493.750
10	Вађење угља и лигнита; вађење тресета	553.983	194.357	359.626
11	Вађење сирове нафте и природног гаса, сем истраживачких радова	-	-	-
13	Вађење руда метала	141.784	82.265	59.519
14	Вађење осталих руда и камена	169.466	94.861	74.605
D	Прерађивачка индустрија	10.859.435	8.110.656	2.748.779
15	Производња прехрамбених производа и пића	2.340.481	1.715.162	625.319
16	Производња дуванских производа	100.252	63.443	36.809
17	Производња текстила	154.678	69.447	85.232
18	Производња одјевних предмета, дорада и бојење крзна	177.426	81.768	95.658
19	Штављење и обрада коже	249.531	142.827	106.704
20	Прерада дрвета и производа од дрвета и плута, сем намјештаја	631.610	450.682	180.928
21	Производња целулозе, папира и производа од папира	219.165	164.833	54.332
22	Издавачка дјелатност, штампање и умножавање снимљених записа	254.127	139.038	115.089
23	Производња кокса, деривата нафте и нуклеарног горива	1.361.445	1.342.575	18.869
24	Производња хемикалија и хемијских производа	357.754	246.318	111.436
25	Производња производа од гуме и пластичних маса	336.613	234.043	102.570
26	Производња осталих производа од неметалних минерала	516.402	313.403	202.998
27	Производња базних метала	1.601.850	1.379.132	222.717
28	Производња металних производа, сем машина и опреме	985.704	650.128	335.576
29	Производња машина и уређаја, д.н.	246.470	159.003	87.467
30	Производња канцеларијских машина и рачунара	71.303	42.260	29.043
31	Производња електричних машина и апарата, д.н.	245.844	183.260	62.584

4.2 БИХ - РАЧУН ПРОИЗВОДЊЕ ПО ДЈЕЛАТНОСТИМА У 2010. ГОДИНИ, ТЕКУЋЕ ЦИЈЕНЕ
наставак

000 КМ

Дјелатност	Бруто производња	Међуфазна потрошња	Бруто додана вриједност
32 Производња радио, телевизијске и комуникационе опреме и апарата	46.422	31.373	15.049
33 Производња медицинских, прецизних и оптичких инструмената, часовника	48.974	30.144	18.830
34 Производња моторних возила, приколица и полуприколица	288.533	220.305	68.228
35 Производња осталих саобраћајних средстава	22.751	9.619	13.131
36 Производња намјештаја, остала прерађивачка индустрија, д.н.	376.376	254.526	121.850
37 Рециклажа	225.725	187.367	38.358
Е Производња и снабдијевање електр. енергијом, гасом и водом	2.345.311	1.247.012	1.098.299
40 Производња и снабдијевање електричном енергијом, гасом, паром и топлим водом	2.130.765	1.173.690	957.075
41 Сакупљање, пречишћавање и дистрибуција воде	214.546	73.322	141.224
Ф Грађевинарство	3.102.284	2.025.965	1.076.319
45 Грађевинарство	3.102.284	2.025.965	1.076.319
Г Трговина на велико и на мало; поправак моторних возила, мотоцикла и предмета за личну употребу и домаћинство	5.479.388	2.222.119	3.257.269
50 Трговина, одржавање и поправак мотор. возила и мотоцикла; трговина на мало горивима и мазивима	650.482	239.992	410.490
51 Трговина на велико и посредовање у трговини, сем трговине моторним возилима и мотоциклима	2.950.462	1.337.483	1.612.979
52 Трговина на мало, сем трговине моторним возилима и мотоциклима; поправак предмета за личну употребу и домаћинство	1.878.444	644.644	1.233.800
Н Угоститељство	1.005.081	484.284	520.797
55 Угоститељство	1.005.081	484.284	520.797
И Саобраћај, складиштење и комуникације	3.082.330	1.388.327	1.694.003
60,61 Копнени саобраћај; цјевоводни транспорт, водени саобраћај	1.293.508	731.265	562.242
62 Ваздушни саобраћај	39.555	51.271	-11.715
63 Пратеће и помоћне дјелатности у саобраћају; дјелатност пут. агенција	261.687	139.675	122.012
64 Пошта и телекомуникације	1.487.580	466.116	1.021.464
Ј Финансијско посредовање	1.423.909	488.753	935.156
65 Финансијско посредовање, сем осигурања и пензијских фондова	1.162.415	362.750	799.665

4.2 БИХ - РАЧУН ПРОИЗВОДЊЕ ПО ДЈЕЛАТНОСТИМА У 2010. ГОДИНИ, ТЕКУЋЕ ЦИЈЕНЕ

наставак

000 КМ

Дјелатност	Бруто производња	Међуфазна потрошња	Бруто додана вриједност
66 Осигурање и пензијски фондови, сем обавезног социјалног осигурања	221.447	114.119	107.328
67 Помоћне дјелатности у финансијском посредовању	40.047	11.884	28.162
К Пословање некретнинама, изнајмљивање и посл. дјелатности	3.560.113	1.331.806	2.228.307
70 Пословање некретнинама	1.596.829	322.144	1.274.685
Од тога: стамбена дјелатност домаћинства (импутирана рента)	1.370.283	205.407	1.164.876
71 Изнајмљивање машина и опреме без руковоаца и изнајмљивање предмета за личну употребу и домаћинство	33.192	13.380	19.812
72 Рачунарске и сродне дјелатности	175.978	73.014	102.964
73 Истраживање и развој	347.021	276.315	70.706
74 Остале пословне дјелатности	1.407.093	646.954	760.139
L Државна управа и одбрана; обавезно социјално осигурање	3.081.183	806.944	2.274.239
75 Јавна управа и одбрана; обавезно социјално осигурање	3.081.183	806.944	2.274.239
M Образовање	1.383.199	201.795	1.181.404
80 Образовање	1.383.199	201.795	1.181.404
N Здравствени и социјални рад	1.635.469	495.427	1.140.042
85 Здравствени и социјални рад	1.635.469	495.427	1.140.042
O Остале јавне комуналне, друштв. и личне услужне дјелатности	1.016.928	496.852	520.076
90 Уклањање отпадних вода, одвоз смећа, санитарне и сличне дјелатности	138.055	44.308	93.747
91 Дјелатности организација на бази учлањења	116.007	61.268	54.739
92 Рекреативне, спортске и културне дјелатности	613.005	323.112	289.893
93 Остале услужне дјелатности	149.861	68.163	81.698
Укупно све дјелатности	42.789.183	21.879.050	20.910.132
FISIM (-)		674.924	-674.924
Бруто додана вриједност, базне цијене	42.789.183	22.553.974	20.235.208
Порези на производе и услуге и увоз минус субвенције (+)			4.348.697
Бруто домаћи производ (БДП) у тржишним цијенама			24.583.905

5.1 БИХ - РАЧУН СТВАРАЊА ДОХОТКА У 2005. ГОДИНИ, ТЕКУЋЕ ЦИЈЕНЕ

000 КМ

Подручје дјелатности	Бруто додана вриједност	Средства запослених	Него остали порези на производњу	Бруто пословни вишак/ мјешовити доходак	Потрошња фиксног капитала	Него пословни вишак/ мјешовити доходак
A Пољопривреда, лов и шумарство	1.454.504	191.077	-19.116	1.282.544	156.094	1.126.450
B Рибарство	3.206	4.092	-289	-596	1.572	-2.168
C Вађење руда и камена	335.456	260.814	10.052	64.591	88.157	-23.566
D Прерађивачка индустрија	1.753.055	1.241.718	42.853	468.484	482.027	-13.543
E Производња и снабдијевање електр. енергијом, гасом и водом	849.473	413.541	28.690	407.242	503.912	-96.670
F Грађевинарство	752.308	435.415	20.761	296.132	104.642	191.490
G Трговина на велико и на мало; поправак моторних возила, мотоцикла и предмета за личну употребу и домаћинство	2.039.902	1.001.485	53.982	984.435	288.469	695.965
H Угоститељство	397.476	195.858	9.817	191.801	45.557	146.243
I Саобраћај, складиштење и комуникације	1.278.519	603.240	14.282	660.997	380.967	280.029
J Финансијско посредовање	631.943	319.649	16.405	295.889	63.858	232.031
K Пословање некретнинама, изнајмљивање и посл. дјелатности	1.806.895	401.700	20.689	1.384.506	572.975	811.531
Од тога: стамбена дјелатност домаћинства (импутирана рента)	1.121.939	-	-	1.121.939	487.483	634.456
L Државна управа и одбрана; обавезно социјално осигурање	1.489.260	1.331.101	26.206	131.953	131.953	-
M Образовање	682.645	624.448	12.910	45.287	35.821	9.467
N Здравствени и социјални рад	669.947	564.014	12.579	93.354	73.974	19.379
O Остале јавне комуналне, друштв. и личне услужне дјелатности	314.755	224.568	8.722	81.465	40.475	40.990
Укупно све дјелатности	14.459.344	7.812.720	258.542	6.388.082	2.970.454	3.417.627
FISIM (-)	-408.025					
Бруто додана вриједност, базне цијене	14.051.319					
Порези на производе и услуге и увоз минус субвенције (+)	3.167.103					
Бруто домаћи производ (БДП) у тржишним цијенама	17.218.422					

5.2 БИХ - РАЧУН СТВАРАЊА ДОХОТКА У 2006. ГОДИНИ, ТЕКУЋЕ ЦИЈЕНЕ

000 КМ

Подручје дјелатности	Бруто додана вриједност	Средства запослених	Него остали порези на производњу	Бруто пословни вишак/ мјешовити доходак	Потрошња фиксног капитала	Него пословни вишак/ мјешовити доходак
A Пољопривреда, лов и шумарство	1.613.051	212.999	-34.504	1.434.557	171.761	1.262.796
B Рибарство	4.662	4.242	-8	428	1.725	-1.297
C Вађење руда и камена	356.941	292.105	12.156	52.680	88.851	-36.171
D Прерађивачка индустрија	1.989.250	1.331.619	48.108	609.522	486.296	123.227
E Производња и снабдијевање електр. енергијом, гасом и водом	826.193	472.769	24.845	328.580	361.978	-33.398
F Грађевинарство	829.412	508.524	21.657	299.230	104.210	195.020
G Трговина на велико и на мало; поправак моторних возила, мотоцикла и предмета за личну употребу и домаћинство	2.336.996	1.131.637	61.063	1.144.297	316.018	828.279
H Угоститељство	427.040	215.212	10.544	201.285	48.813	152.471
I Саобраћај, складиштење и комуникације	1.352.634	650.654	15.299	686.681	412.985	273.695
J Финансијско посредовање	694.765	356.547	18.460	319.758	64.924	254.834
K Пословање некретнинама, изнајмљивање и посл. дјелатности	1.876.598	459.250	20.833	1.396.514	572.175	824.340
Од тога: стамбена дјелатност домаћинства (импутирана рента)	1.114.312	-	-	1.114.312	484.168	630.144
L Државна управа и одбрана; обавезно социјално осигурање	1.654.973	1.479.594	28.882	146.497	146.497	-
M Образовање	782.763	712.563	14.821	55.379	40.769	14.610
N Здравствени и социјални рад	730.445	621.742	14.072	94.631	73.798	20.833
O Остале јавне комуналне, друштв. и личне услужне дјелатности	349.337	257.158	9.419	82.759	44.385	38.374
Укупно све дјелатности	15.825.062	8.706.615	265.648	6.852.798	2.935.185	3.917.613
FISIM (-)	-468.589					
Бруто додана вриједност, базне цијене	15.356.473					
Порези на производе и услуге и увоз минус субвенције (+)	3.976.532					
Бруто домаћи производ (БДП) у тржишним цијенама	19.333.005					

5.3 БИХ - РАЧУН СТВАРАЊА ДОХОТКА У 2007. ГОДИНИ, ТЕКУЋЕ ЦИЈЕНЕ

000 КМ

Подручје дјелатности	Бруто додана вриједност	Средства запослених	Него остали порези на производњу	Бруто пословни вишак/ мјешовити доходак	Потрошња фиксног капитала	Него пословни вишак/ мјешовити доходак
A Пољопривреда, лов и шумарство	1.735.435	231.584	-55.293	1.559.144	186.934	1.372.211
B Рибарство	7.289	5.708	69	1.511	1.743	-231
C Вађење руда и камена	432.479	338.416	12.785	81.278	92.462	-11.184
D Прерађивачка индустрија	2.451.520	1.549.788	54.549	847.183	561.306	285.877
E Производња и снабдијевање електр. енергијом, гасом и водом	761.748	521.552	18.229	221.966	358.745	-136.779
F Грађевинарство	1.058.668	599.177	24.152	435.339	112.482	322.858
G Трговина на велико и на мало; поправка моторних возила, мотоцикла и предмета за личну употребу и домаћинство	2.699.737	1.361.447	68.996	1.269.294	332.970	936.324
H Угоститељство	468.597	257.178	11.769	199.650	52.887	146.764
I Саобраћај, складиштење и комуникације	1.492.607	740.483	12.105	740.019	410.668	329.351
J Финансијско посредовање	854.345	450.755	23.525	380.064	81.379	298.686
K Пословање некретнинама, изнајмљивање и посл. дјелатности	1.943.215	489.199	22.591	1.431.425	579.905	851.520
Од тога: стамбена дјелатност домаћинства (импутирана рента)	1.112.128	-	-	1.112.128	483.220	628.908
L Државна управа и одбрана; обавезно социјално осигурање	1.866.652	1.673.061	31.343	162.248	162.248	-
M Образовање	900.944	821.714	16.869	62.361	47.549	14.812
N Здравствени и социјални рад	832.401	716.169	16.065	100.166	74.955	25.211
O Остале јавне комуналне, друштв. и личне услужне дјелатности	422.394	298.454	10.863	113.077	50.492	62.584
Укупно све дјелатности	17.928.031	10.054.685	268.618	7.604.727	3.106.724	4.498.003
FISIM (-)	-626.870					
Бруто додана вриједност, базне цијене	17.301.161					
Порези на производе и услуге и увоз минус субвенције (+)	4.534.718					
Бруто домаћи производ (БДП) у тржишним цијенама	21.835.878					

5.4 БИХ - РАЧУН СТВАРАЊА ДОХОТКА У 2008. ГОДИНИ, ТЕКУЋЕ ЦИЈЕНЕ

000 КМ

Подручје дјелатности	Бруто додана вриједност	Средства запослених	Нето остали порези на производњу	Бруто пословни вишак/ мјешовити доходак	Потрошња фиксног капитала	Нето пословни вишак/ мјешовити доходак
A Пољопривреда, лов и шумарство	1.842.644	271.810	-50.331	1.621.165	223.661	1.397.504
B Рибарство	8.036	7.143	-96	989	1.760	-771
C Вађење руда и камена	512.295	396.453	15.326	100.516	99.506	1.010
D Прерађивачка индустрија	2.827.418	1.845.496	76.022	905.900	606.395	299.505
E Производња и снабдијевање електр. енергијом, гасом и водом	1.022.046	600.187	33.353	388.505	362.970	25.536
F Грађевинарство	1.340.151	739.798	33.703	566.650	134.410	432.240
G Трговина на велико и на мало; поправак моторних возила, мотоцикла и предмета за личну употребу и домаћинство	3.299.982	1.662.295	91.953	1.545.734	388.966	1.156.768
H Угоститељство	496.686	266.874	15.056	214.756	55.989	158.768
I Саобраћај, складиштење и комуникације	1.661.487	844.777	8.619	808.092	430.268	377.823
J Финансијско посредовање	893.645	531.876	29.443	332.326	98.071	234.255
K Пословање некретнинама, изнајмљивање и посл. дјелатности	2.059.518	567.229	30.037	1.462.252	599.211	863.041
Од тога: стамбена дјелатност домаћинства (импутирана рента)	1.128.851	-	-	1.128.851	490.486	638.365
L Државна управа и одбрана; обавезно социјално осигурање	2.191.304	1.980.557	35.418	175.329	175.329	-
M Образовање	1.114.566	1.023.532	20.391	70.642	56.192	14.451
N Здравствени и социјални рад	1.091.845	966.111	19.874	105.861	82.412	23.449
O Остале јавне комуналне, друштв. и личне услужне дјелатности	473.797	360.773	14.056	98.967	56.046	42.921
Укупно све дјелатности	20.835.420	12.064.910	372.825	8.397.685	3.371.185	5.026.500
FISIM (-)	-682.945					
Бруто додана вриједност, базне цијене	20.152.475					
Порези на производе и услуге и увоз минус субвенције (+)	4.606.518					
Бруто домаћи производ (БДП) у тржишним цијенама	24.758.993					

5.5 БИХ - РАЧУН СТВАРАЊА ДОХОТКА У 2009. ГОДИНИ, ТЕКУЋЕ ЦИЈЕНЕ

000 КМ

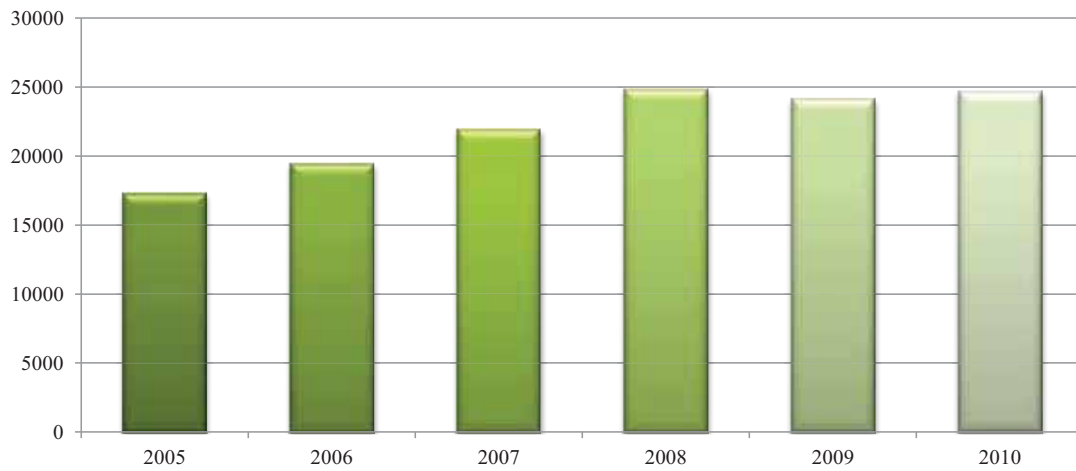
Подручје дјелатности	Бруто додана вриједност	Средства запослених	Него остали порези на производњу	Бруто пословни вишак/ мјешовити доходак	Потрошња фиксног капитала	Него пословни вишак/ мјешовити доходак
A Пољопривреда, лов и шумарство	1.759.391	256.721	-47.106	1.549.776	209.196	1.340.580
B Рибарство	10.546	7.623	-262	3.185	1.978	1.207
C Вађење руда и камена	500.558	407.408	3.401	89.749	103.207	-13.458
D Прерађивачка индустрија	2.588.548	1.771.426	18.339	798.784	681.605	117.179
E Производња и снабдијевање електр. енергијом, гасом и водом	1.061.498	638.290	16.959	406.249	378.885	27.364
F Грађевинарство	1.269.079	678.457	9.858	580.764	144.857	435.907
G Трговина на велико и на мало; поправак моторних возила, мотоцикла и предмета за личну употребу и домаћинство	3.143.085	1.713.161	31.834	1.398.091	422.525	975.565
H Угоститељство	484.537	263.469	4.645	216.423	59.485	156.938
I Саобраћај, складиштење и комуникације	1.648.936	871.495	-21.964	799.406	451.632	347.774
J Финансијско посредовање	915.915	549.470	13.019	353.426	110.446	242.980
K Пословање некретнинама, изнајмљивање и посл. дјелатности	2.157.793	583.694	15.820	1.558.279	610.677	947.603
Од тога: стамбена дјелатност домаћинства (импутирана рента)	1.164.415	-	-	1.164.415	505.938	658.477
L Државна управа и одбрана; обавезно социјално осигурање	2.361.376	2.175.982	5.895	179.500	179.500	-
M Образовање	1.160.528	1.078.493	2.581	79.454	57.398	22.057
N Здравствени и социјални рад	1.095.379	975.347	3.164	116.868	90.278	26.591
O Остале јавне комуналне, друштв. и личне услужне дјелатности	482.531	366.731	3.002	112.798	55.890	56.908
Укупно све дјелатности	20.639.700	12.337.765	59.183	8.242.752	3.557.559	4.685.193
FISIM (-)	-675.832					
Бруто додана вриједност, базне цијене	19.963.868					
Порези на производе и услуге и увоз минус субвенције (+)	4.087.010					
Бруто домаћи производ (БДП) у тржишним цијенама	24.050.878					

5.6 БИХ - РАЧУН СТВАРАЊА ДОХОТКА У 2010. ГОДИНИ, ТЕКУЋЕ ЦИЈЕНЕ

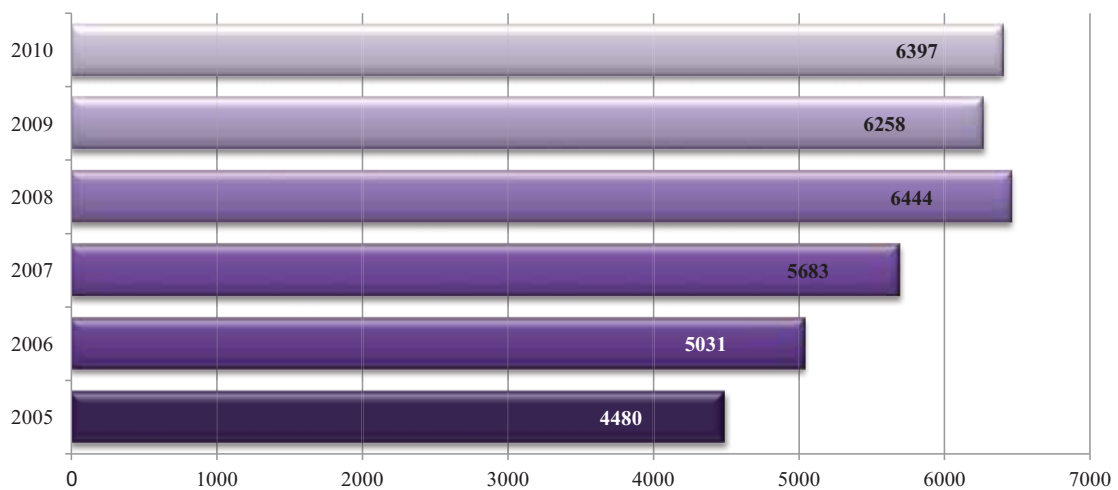
000 КМ

Подручје дјелатности	Бруто додана вриједност	Средства запослених	Нето остали порези на производњу	Бруто пословни вишак/ мјешовити доходак	Потрошња фиксног капитала	Нето пословни вишак/ мјешовити доходак
A Пољопривреда, лов и шумарство	1.734.973	261.353	-49.822	1.523.442	213.940	1.309.502
B Рибарство	6.720	6.988	-370	102	1.863	-1.761
C Вађење руда и камена	493.750	418.235	3.828	71.687	106.919	-35.233
D Прерађивачка индустрија	2.748.779	1.773.294	18.069	957.418	664.953	292.465
E Производња и снабдијевање електр. енергијом, гасом и водом	1.098.299	648.186	16.367	433.747	386.739	47.008
F Грађевинарство	1.076.319	631.113	8.441	436.765	142.829	293.936
G Трговина на велико и на мало; поправак моторних возила, мотоцикла и предмета за личну употребу и домаћинство	3.257.269	1.720.388	33.769	1.503.112	421.877	1.081.234
H Угоститељство	520.797	273.807	5.048	241.942	64.626	177.316
I Саобраћај, складиштење и комуникације	1.694.003	881.601	-16.317	828.718	455.437	373.281
J Финансијско посредовање	935.156	543.654	13.489	378.013	109.089	268.923
K Пословање некретнинама, изнајмљивање и посл. дјелатности	2.228.307	616.466	16.222	1.595.619	620.324	975.295
Од тога: стамбена дјелатност домаћинства (импутирана рента)	1.164.876	0	0	1.164.876	506.139	658.737
L Државна управа и одбрана; обавезно социјално осигурање	2.274.239	2.081.883	6.125	186.230	186.230	0
M Образовање	1.181.404	1.098.516	2.876	80.013	58.710	21.303
N Здравствени и социјални рад	1.140.042	1.006.510	3.886	129.646	101.509	28.137
O Остале јавне комуналне, друштв. и личне услужне дјелатности	520.076	394.373	1.744	123.960	56.758	67.202
Укупно све дјелатности	20.910.132	12.356.365	63.355	8.490.414	3.591.805	4.898.609
FISIM (-)	-674.924					
Бруто додана вриједност, базне цијене	20.235.208					
Порези на производе и услуге и увоз минус субвенције (+)	4.348.697					
Бруто домаћи производ (БДП) у тржишним цијенама	24.583.905					

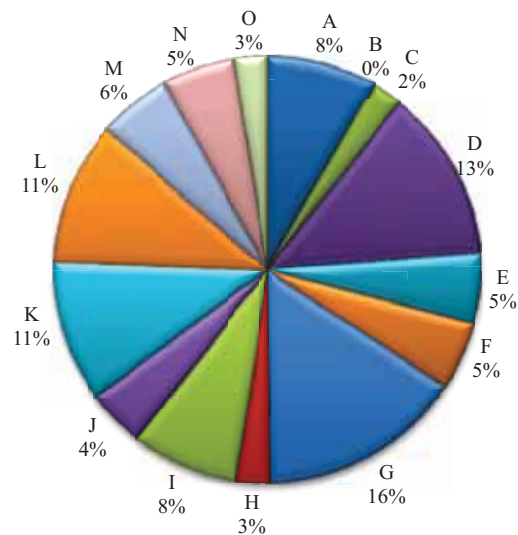
Бруто домаћи производ, милиона КМ



БДП по становнику за БиХ, КМ



Структура додане вриједности у базним цијенама по дјелатностима, 2010.



БРУТО ДОМАЋИ ПРОИЗВОД ПРЕМА РАСХОДНОМ ПРИСТУПУ
Експерименталне процјене

2005 – 2010.

Уводне напомене

Бруто домаћи производ (БДП) обрачунат према расходном приступу у текућим цијенама, процијeњен је у износу од 27.895 мил. КМ у 2009. и 27.954 мил. КМ у 2010, са номиналним растом од 0,21 % у односу на 2009. Посматрано у цијенама претходне године Бруто домаћи производ порастао је за 1,01 %, што указује на пад цијена од 0,79 % у 2010. години.

Издаци за крајњу потрошњу домаћинства износили су 21.873 мил. КМ у 2009, а 22.084 мил. КМ у 2010, што представља номинални раст од 0,96 %. При сталним цијенама (након искључивања ефекта промјена цијена) потрошња је опала у 2010. за 0,84%. Издаци за крајњу потрошњу домаћинства у 2009. рашчлањени по намјени, у номиналним вриједностима забиљежила је највећи раст у категоријама: Алкохолна пића и дуван 6,08% и Транспорт 12,47%. Посматрано у реалним вриједностиома издаци домаћинства на Алкохолна пића и дуван су остварили пад од 11,67%, односно категорија Транспорта је забиљежила раст од 6,85%. Категорије Здравство, Ресторани и хотели и Рекреација су забиљежиле номинални и реални пад. Највећа категорија потрошње домаћинства, потрошња на храну и безалкохолна пића остварила је пад од 2,62% номинално и 2,36% реално.

Издаци за крајњу потрошњу владе у 2009. износили су 5.734 мил. КМ, а у 2010. 5.779 мил. КМ. Издаци за ову категорију у 2010. порасли су за 0,80 % номинално и 1,73 % реално. Удио издатака владе у укупном Бруто домаћем производу повећан је са 20,56 % у 2009. на 20,68 % у 2010. години.

Бруто инвестиције у фиксни капитал у 2009. износиле су 5.951 мил. КМ, а у 2010. 5.344 мил. КМ. У 2010. години ова категорија је остварила пад од 10,20 % у номиналним и 11,06 % у реалним вриједностима. Анализа бруто инвестиција према врсти показује номинални и реални пад, за све врсте сталних средстава. Удио инвестиција у укупном БДП-у смањен је са 21,34 % у 2009. на 19,12 % у 2010. години.

Извоз роба и услуга у 2010. забиљежио је раст у односу на 2009. за 18,86 % номинално и 17,47 % реално. Увоз роба и услуга у 2010. забиљежио је такођер раст у односу на 2009. за 9,32 % номинално и 3,60 % реално.

¹ Због активности на имплементацији нове КД БиХ 2010 презентовани су прелиминарни подаци за БДП.

МЕТОДОЛОШКА ОБЈАШЊЕЊА

Концепти и дефиниције

Бруто домаћи производ (БДП) према расходном приступу, дефинише се као укупна домаћа крајња потрошња, коригована спољним билансом роба и услуга са остатком свијета. Основне компоненте БДП-а по расходном приступу су:

- Издаци за крајњу потрошњу домаћинстава,
- Издаци за крајњу потрошњу непрофитних институција које услуге пружају домаћинствима,
- Издаци за крајњу потрошњу владе,
- Бруто инвестиције,
- Извоз и увоз роба и услуга.

Издаци за крајњу потрошњу домаћинстава састоје се од издатака резидентних домаћинстава на потрошњу роба и услуга за директно задовољење људских потреба и жеља. Издаци за крајњу потрошњу домаћинстава односе се на издатке резидентних домаћинстава, без обзира да ли су издаци настали унутар економске територије или у иностранству.

Издаци се биљеже када је доспијеће плаћања настало, односно када је купац створио обавезу према продавцу. То значи да се издаци за робе биљеже у вријеме промјене власништва, док се издаци за услуге биљеже у вријеме када је испорука услуга комплетирана.

Издаци домаћинстава се вреднују у куповним цијенама плаћеним од стране домаћинстава. Куповна цијена укључује све порезе на производе који могу бити плаћени у вријеме куповине.

Издаци за крајњу потрошњу домаћинстава укључују слиједеће основне компоненте:

- Набавку роба и услуга,
- Доходак у натура, као што су робе и услуге примљене као доходак дат од стране послодавца,
- Робе и услуге произведене као оутпут неинкорпорисаних предузећа у власништву домаћинстава, а које су задржане за потрошњу од стране чланова домаћинстава,
- Услуге произведене од стране плаћеног помоћног особља,
- Услуге становања за станове настањене њиховим власницима,
- Експлицитне и импутиране услуге финансијског посредовања банака, осигуравајућих друштава, пензионих фондова пружене домаћинствима,
- Плаћања домаћинстава за лиценце, дозволе и тд, које се сматрају куповином услуга,
- Куповина оутпут-а по економски безначајним цијенама.

Издаци крајње потрошње домаћинстава искључују слиједеће основне компоненте:

- Социјалне трансфере у натура,
- Издатке домаћинстава која посједују неинкорпорисана предузећа, када настају за пословне сврхе,
- Куповину стамбених јединица,
- Издатке за драгоцјености,
- Стицање непроизведене имовине,
- Сва плаћања која се сматрају порезима,
- Добровољне трансфере у готовини или натура дате у корист непрофитних институција које услуге пружају домаћинствима (NPISH).

Издаци за крајњу потрошњу непрофитних институција које услуге пружају домаћинствима, састоје се од роба и услуга које непрофитне институције пружају домаћинствима без накнаде, или у цијенама које нису економски значајне.

Њихови основни извори финансирања, сем повремених продаја, воде поријекло из добровољних доприноса у готовини или натура, датим од стране владе, јавности или корпорација. NPISH такођер могу примати и трансфере од нерезидената.

Непрофитне институције које пружају нетржишне робе и услуге домаћинствима укључују слиједеће основне врсте институција:

- Синдикате, професионална или научна друштва, удружења потрошача, политичке партије, цркве или религијска удружења, социјалне, културне, рекреацијске и спортске клубове,
- Добротворне организације и организације за пружање помоћи финансиране добровољним трансферима у готовини или натура од стране других институционалних јединица.

Издаци за крајњу потрошњу NPISH укључују двије одвојене категорије:

- Нетржишни оутпут, сем инвестиција за властити рачун, који се мјери према трошковима производње умањеним за повремену продају,
- Издатке за тржишну робу и услуге које се без трансформисања испоручују домаћинствима бесплатно.

Издаци за крајњу потрошњу владе – Сектор владе се састоји од свих институционалних јединица, које, уз испуњавање њихових политичких обавеза и улоге економског регулисања, у принципу производе нетржишне услуге (могуће и робе) за индивидуалну или колективну потрошњу, те редистрибуишу доходак и богатство.

Издаци за крајњу потрошњу владе укључују двије категорије издатака:

- Нетржишни оутпут; сем инвестиција за властити рачун; који се мјери трошковима производње, умањеног за повремену продају
- Владине набавке роба и услуга од тржишних произвођача, које се без било каквог трансформисања пласирају домаћинствима, као социјални трансфер у натура.

Издаци за крајњу потрошњу владе се мјере као разлика између нетржишног оутпут-а и повремених продаја на тржишту, увећаног за набавку роба и услуга за бесплатну дистрибуцију.

Издаци за индивидуалну потрошњу владе се састоје од плаћања за нетржишне услуге владе (образовање, здравство, социјална заштита, култура, спорт, и тд.) и тржишних роба и услуга пласираних директно домаћинствима као социјални трансфер у натура.

Издаци за колективну потрошњу владе се састоје углавном од пружања услуга сигурности и одбране, одржавања јавног реда и мира, легислативе и прописа, заштите околиша, истраживања и развоја и тд. Од пружања ових услуга корист имају сви чланови заједнице.

Бруто инвестиције

Бруто инвестиције обухватају:

- Бруто инвестиције у стална средства,
- Промјене на залихама,
- Нето стицање драгоцености.

Бруто инвестиције у стална средства се састоје од нето стицања сталних средстава резидентних произвођача током одређеног временског периода, увећаних за вриједност непроизведених средстава која су настала као резултат производне активности произвођача или институционалне јединице. Стална средства могу бити опипљива или неопипљива, произведена као оутпут из процеса производње, која се користе континуирано у процесу производње дуже од једне године; укључујући значајнија побољшања опипљиве непроизведене имовине, као и трошкове преноса власништва над непроизведеном имовином.

Бруто инвестиције у стална средства се биљеже у вријеме када се власништво над сталним средством пренесе на институционалну јединицу, која има намјеру да средство користи у производњи.

Бруто инвестиције у стална средства се вреднују у куповним цијенама, укључујући накнаде за монтажу, као и остале трошкове преноса власништва.

Промјене на залихама се мјере као вриједност улаза на залихе умањеним за вриједности повлачења са залиха и вриједности било каквих понављајућих губитака на робама држаним на залихама.

Залихе се састоје од слиједећих категорија:

- Сировине и материјал,
- Недовршена производња,
- Готови производи,
- Роба за препродају.

Промјене на залихама би требале бити вредноване у вријеме уласка на залиху, или у вријеме повлачења са залиха. Цијена која се користи треба бити конзистентна са вредновањем оутпут-а, међуфазне потрошње и крајње употребе.

Нето стицање драгоцености – драгоцености представљају нефинансијска средства која се не користе примарно за производњу или потрошњу, не исказују пропадање (физичко) под нормалним условима током времена, а која се набављају и држе у власништву примарно као похрана вриједности. Драгоцености обухватају слиједеће врсте роба: племените метале и драго камење; антиквитете и друга умјетничка дјела; остале драгоцености као што је накит од драгог камења и плементитих метала, те вриједне колекције.

Стицање драгоцености се вреднује у куповној цијени плаћеној за њих, а пласман драгоцености се вреднује у цијени коју је продавац добио након одбијања било каквих накнада плаћених посредницима.

Извоз и увоз роба се појављује када постоји промјена власништва над робом између резидената и нерезидената, без обзира на то да ли је дошло до физичког помјерања робе преко границе. Извоз и увоз искључују све трансакције које се односе на земљиште, зграде и непокретну непроизведену имовину, те финансијска средства.

Извоз и увоз робе се биљежи када се пренесе власништво над робом.

Извоз и увоз робе треба вредновати “free of board”, на граници земље извознице (fob). Ова вриједност се састоји од:

- Вриједности робе у базним цијенама;
- Плус трошкови који се односе на транспортне и дистрибутивне услуге до тачке на граници, укључујући трошкове претовара на превозно средство за даљи транспорт, уколико је то примјењиво.

Извоз и увоз услуга се састоји од свих услуга пружених од стране резидената према нерезидентима и обратно. Услуге, које припадају извозу и увозу, морају бити произведене као оутпут из процеса производње. У извоз и увоз услуга се не укључују токови примарног дохотка и токови дохотка од власништва. Најважније врсте увоза и извоза услуга су: грађевинске услуге, уградња опреме, транспорт, туризам, осигурање, финансијске услуге и накнаде за лиценцирање.

Увоз и извоз услуга се биљеже у вријеме када су набављене, што се у већини случајева подудара са временом у којем су и произведене.

Увоз услуга се вреднује у набавним цијенама, а извоз услуга у базним цијенама.

Извори и методе

У наставку је дат опис основних расположивих извора података за компилацију БДП-а по расходним компонентама, уз опис метода кориштених за обрачунавање сваке компоненте:

Извори

Подаци о спољној трговини

Основни извор података за статистику спољне трговине су царинске декларације прикупљене од стране Управе за индиректно опорезивање Босне и Херцеговине и преузете од стране БХАС-а. Јединица посматрања је свака увозна и извозна испорука са остатком свијета за коју је попуњена декларација, која је јединствена у погледу врсте робе, земље поријекла или одредишта. Подаци спољне трговине се производе и публикују на мјесечној основи.

Спољна трговина се прати у складу са посебним трговачким системом (шири концепт), што значи да се сем трансакција редовног увоза и извоза обухвата и унутрашња и спољна обрада, као и обрада спроведена у бесцаринским зонама. Подаци о увозу и извозу су базирани на Царинској тарифи Босне и Херцеговине која користи 10-цифрену шифру за идентификацију робе. Првих шест цифара кореспондира Хармонизованом Систему (ХС), међународној номенклатури за класификацију података о спољној трговини. Остале цифре су хармонизоване са ЕУ номенклатуром (комбинованом Номенклатуром-СН), а двије цифре се користе за специфичне потребе Босне и Херцеговине.

Подаци о увозу се вреднују у с.и.ф.цијенама, а подаци о извозу у f.o.b. цијенама.

Анкета о потрошњи домаћинства

Прва анкета о потрошњи домаћинства проведена је у Босни и Херцеговини 2004. године. Основна намјена истраживања била је да се прикупе информације о структури и нивоима издатака потрошње по основним социјалним, економским и територијалним карактеристикама домаћинства путем прикупљања података из узорка домаћинства, употребом технике интервјуа и дневника који домаћинства воде, да би забиљежила своје издатке и производњу за властиту потрошњу.

Прикупљени подаци о издацима домаћинства су рашчлањени на око 400 потрошних ставки. Прикупљени подаци су оригинално класификовани употребом специфичне класификације за истраживање, те су за потребе обрачунавања издатака рекласификовани у складу са СОИСОР класификацијом, те након тога СРА и НАСЕ класификацијом. Услијед чињенице да су укупни издаци потрошње домаћинства у истраживању израчунати на узорку података, процјена за укупну популацију Босне и Херцеговине је добивена прерачуном издатака за сваку ставку по глави становника уз примјену званичне процјене становништва БиХ. За сваку ставку, обрачунате су грешке при узорковању у циљу пружања индикација о тачности процјена.

У 2005. и 2006. години ово истраживање није спроведено.

Анкета је поново спроведена 2007.године, кориштењем идентичне методологије која је примијењена 2004.године. Подаци из Анкете нису били расположиви у току компилације БДП-а за 2007. годину.

Слиједећа Анкета планирана је за 2011.годину.

PRODCOM истраживање

Предмет PRODCOM истраживања је индустријска производња, извршена на територији Босне и Херцеговине у периоду од једне календарске године. Истраживање прикупља податке о обиму и вриједности производње и продаје индустријских производа, на детаљном нивоу појединог производа, специфицираног у номенклатури индустријских производа.

Обухват PRODCOM истраживања није потпун, и заснован је на адресару статистичких јединица за годишње статистичко истраживање о индустрији. Обухват за Федерални Завод за Статистику је лимитиран на извјештајне јединице које имају десет или више запосленика, а Статистички Завод Републике Српске и подружница БХАС-а у Брчко дистрикту БиХ обухватају у истраживању све извјештајне јединице из адресара. Подешавања за необухват су начињена путем кориштења коефицијената (однос укупног оутпут-а према оутпут-у обухваћеном истраживањем) на нивоу разреда НАСЕ-а. Сви производи који припадају разреду су подешени са истим коефицијентом израчунатим на нивоу разреда.

Биланса плаћања

Компилација статистике биланса плаћања за Босну и Херцеговину је у надлежности Централне Банке Босне и Херцеговине. За компилацију бруто домаћег производа расходним приступом, кориштени су подаци о увозу и извозу роба и услуга.

Извоз и увоз роба вреднован је f.o.b. цијенама. F.o.b. цијена (free on board) извоза и увоза је тржишна вриједност роба у тачки јединствене валоризације, (царинска граница економије из које је извезена); и једнака је с.i.f. цијени умањеној за трошкове транспорта и накнаде осигурања, између царинске границе земље извознице (увознице) и увознице (извознице).

Извоз и увоз услуга се класифицира у три групе: транспорт, путовања и остале услуге. Транспортне услуге садрже транспорт роба и путника.

Истраживање о Инвестицијама

Истраживање о бруто инвестицијама у стална средства се спроводи годишње од 2004. године, од стране статистичких институција у Босни и Херцеговини. Истраживање обухвата све правне субјекте и даје детаљне податке о улагању у опипљива и неопипљива стална средства; трошкове који су повезани са стицањем непроизведене, нефинансијске имовине (унапрјеђење земљишта и трошкови преноса власништва над непроизведеном нефинансијском имовином). У истраживању, бруто инвестиције у стална средства су подијељене на стицање нових средстава, стицање половних средстава и дезинвестицију постојећих средстава.

Оутпут по економској активности

Оутпут по економским активностима је обрачунат на нивоу 4 цифре НАСЕ класификације, од стране ентитетских статистичких институција и кориштен је за процењивање различитих врста услуга.

Промјене на залихама по економској активности

Обрачун промјена на залихама је базиран на подацима из рачуноводствених извјештаја. За потребе компилације БДП-а расходним приступом, ентитетски статистички заводи су осигурали податке о залихама. На располагању су били подаци само за предузећа. Залихе су се састојале од слиједећих категорија: готови производи, недовршена производња, трговачка роба, те сировине и материјал.

Индекс малопродајних цијена

У периоду до 2005. Индекс малопродајних цијена (RPI) је кориштен као основни индикатор инфлације у Босни и Херцеговини. Индекс малопродајних цијена био је расположив једино на нивоу ентитета.

Индекс потрошачких цијена

Индекс потрошачких цијена (CPI) је мјера просјека промјена у цијенама у одређеном временском периоду за потрошачку корпу производа и услуга и користи се као мјера инфлације потрошачких цијене у ентитетима и Босни и Херцеговини. Индекс потрошачких цијена је компилиран са подацима који почињу са јануаром 2005. Период који је усвојен као базни за обрачунавање индекса је децембар 2004. године.

Процјене популације

У сврху компилације Бруто домаћег производа према расходном приступу, кориштене су процјене броја становника сачињене од стране БХАС-а. Важно је напоменути да ове процјене популације не исказују исту вриједност која се добије сабирањем процјена сачињених од стране ентитета.

Методe

Издаци потрошње домаћинства

Процјене издатака домаћинстава за потрошњу за 2004. годину дјелимично су базиране на резултатима истраживања о потрошњи домаћинстава, подацима о спољној трговини, домаћој производњи робе и услуга за потрошњу. Процјене за остале године, базиране су на подацима о увозу и домаћој производњи и/или екстраполацији процјена за претходне године кориштењем релевантних индикатора. Потрошња домаћинстава електричне енергије, гаса и воде базирана је на извјештајима комуналних предузећа.

Процјене потрошње пољопривредних производа су компилиране на детаљном нивоу производа. За 2004. годину процјене су углавном базиране на резултатима НБС-а 2004. Одговарајуће процјене за остале године, базиране су на екстраполацији количина потрошених у претходној години са стопом раста понуде пољопривредних производа и промјена у потрошачким цијенама за одговарајуће производе, као и подацима промета пољопривредним производима на домаћем тржишту.

Процјене потрошње произведених непрехрамбених и прехранбених производа за 2004. годину су базирани на подацима статистике спољне трговине, извјештајима предузећа о производњи, те Анкети о потрошњи домаћинстава. Процјене о потрошњи за наредне године, су углавном базиране на подацима о понуди ових производа на домаћем тржишту изведеној из статистика спољне трговине, као и извјештајима предузећа о производњи.

Главни извори за компилацију процјена потрошње услуга су били НБС из 2004. и одговарајуће процјене оутпут-а по економској активности компилиране од стране ентитетских завода за статистику и подружнице БХАС-а у Брчко дистрикту БиХ. Процјене за наредне године су базиране на екстраполацији процјена претходне године са обимом и индикаторима цијена.

Процјене издатака резидената у иностранству и нерезидената на територији Босне и Херцеговине су добијене из одговарајућих процјена из статистике билансе плаћања компилираних од стране Централне Банке Босне и Херцеговине - ЦББХ.

Потрошња непрофитних институција које услуге пружају домаћинствима (NPISH)

Процјене потрошње NPISH су базиране на одговарајућим процјенама оутпут-а за ове институције, компилиране од стране ентитетских статистичких институција у оквиру њихових активности на компилацији процјена БДП-а по производном приступу. Оутпут ових институција је мјерен као збир компонената трошкова производње: накнада запосленим, потрошње роба и услуга за производњу, осталих пореза на производе и потрошња фиксног капитала.

Издаци за крајњу потрошњу владе

Процјене су базиране на анализама података прикупљених и обрађених од стране статистичких институција Босне и Херцеговине, о извршењу буџета за све владине институција које обухватају, државне, ентитетске, кантоналне, локалне јединице власти и ван-буџетске фондове. Укључени су и издаци здравствених и пензионих фондова. Потрошња је мјерена као збир трошкова производње (накнаде запосленим, потрошња роба и услуга за производњу, остали порези на производе и потрошња фиксног капитала).

Процјене бруто инвестиција у стална средства

Процјене инвестиција у машине и опрему и моторна возила су добијена из детаљних анализа увоза и домаће производње капиталних роба.

Процјене инвестиција у грађевинске пројекте, сем стамбених јединица, су добијене из финансијских података поднешених од стране правних субјеката и њихових одговора добијених током истраживања о инвестицијама проведеним од стране ентитетских завода за статистику у сарадњи са БХАС-ом. Процјене о инвестицијама у грађевинарству за произвођаче који нису регистровани као правни субјекти (подузетници-физичка лица) су базиране на дјелимичним подацима за које су поднесени извјештаји статистичким институцијама, уз импутирање издатака који нису обухваћени изворним подацима.

Процјене о градњи стамбених јединица су базиране на подацима из финансијских извјештаја предузећа, дјелимичним подацима о индивидуалној градњи, те претпоставкама у погледу обухвата.

Процјене промјена на залихама

Процјене промјена на залихама су израчунате као разлика између почетне и завршне књиговодствене вриједности из извјештаја предузећа и владиних институција. Нису подузимани покушаји за подешавање података у циљу елиминације власничких добитака (дио промјена у вриједности услијед промјена у цијенама током држања на залихама од стране произвођача у референтној години) услијед недостатака одговарајућих индекса цијена.

Увоз и извоз роба и услуга

Процјене укупног увоза и извоза роба и услуга су узете из одговарајућих процјена статистике билансе плаћања компилиране од стране Централне Банке Босне и Херцеговине. Увоз и извоз услуга, у складу са дефиницијама националних рачуна, не укључује плаћања између резидената и нерезидената, која се односе на примарне дохотке (доходак од имовине и рада).

Процјене при сталним цијенама

Процјене БДП-а расходним приступом обрачунате су у цијенама претходне године, што омогућава поређење података између двије године, на квантитативној основи (након елиминисања ефекта промјена у цијенама). Имплицитни дефлатори агрегата и његових компоненти су Paasche-ове врсте, што указује на то да се не одсликава само промјена у цијенама него и промјена у саставу расхода за године које се упоређују. Слиједи опис основних извора и метода кориштених за компоненте финалне потрошње:

Издаци за крајњу потрошњу домаћинства: процјене потрошње пољопривредних производа у цијенама претходне године су добијене ревалоризацијом потрошених количина и кориштењем просјечних цијена претходне године. За све остале ставке које чине потрошњу домаћинства, процјене при сталним цијенама су обрачунате на нивоу 4 цифре СОICOP класификације, дефлационирањем одговарајућих вриједности текућих цијена са одговарајућом компонентом Индекса потрошачких цијена. Издаци резидентних домаћинстава у иностранству су дефлационирани релевантним компонентама индекса потрошачких цијена за земље које су главне дестинације у туризму. Потрошња нерезидената је дефлационирана са релевантним компонентама CPI-а.

Издаци за крајњу потрошњу NPISH: процјене при сталним цијенама су добијене као збир трошкова компоненти потрошње обрачунате у цијенама претходне године, при чему је куповина дефлационирана са општим CPI-ем (индексом потрошачких цијена), а накнаде запосленицима при сталним цијенама су добијене екстраполацијом података из претходне године са промјенама у броју запосленика.

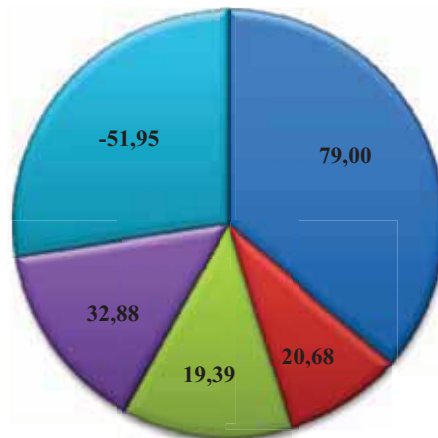
Издаци за крајњу потрошњу влада: су добијени као збир компоненти трошкова при сталним цијенама. Набавка роба и услуга је дефлационирана општим CPI-ем (индексом потрошачких цијена), а накнаде за запослене промјенама у броју запослених.

Бруто инвестиције у стална средства: Вриједност улагања у машине и опрему при сталним цијенама добијена је дефлационирањем текућих вриједности. Дефлатор је добијен као пондерисани просјек релевантних јединичних индексних вриједности и индекса цијена за главне трговачке партнере за поједине капиталне робе. Овај метод је кориштен за ставке за које су индекси јединичних вриједности били мање поуздани. Процјене за грађевинске радове (зграде и објекте) су обрачунате дефлационирањем, кориштењем имплицитног дефлатора оутпут-а за грађевинску дјелатност.

Извоз и увоз роба и услуга: За обрачун при сталним цијенама извоза и увоза роба и услуга кориштени су индекси јединичних вриједности Paasche врсте који су посебно компилирани за ову намјену. Ови индекси су базирани на детаљним подацима спољне трговине кориштени за дефлацију одговарајућих вриједности извоза и увоза при текућим цијенама. У случајевима када индекси јединичних вриједности, због ниског квалитета улазних података нису кориштени, обрачун у сталним цијенама је извршен дефлационирањем вриједности текућег периода са индексом произвођача најзначајнијих увозних партнера БиХ. Извоз и увоз услуга је дефлациониран индексима цијена.

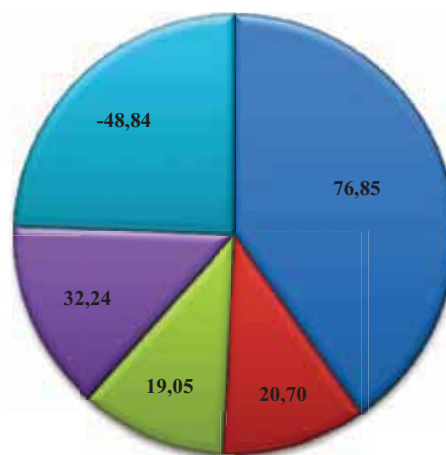
ТАБЕЛЕ И ГРАФИКОНИ

**Бруто домаћи производ - расходни метод-текуће цијене 2010.
(000 КМ)**



- **Издаци за крајњу потрошњу домаћинстава са издацима за крајњу потрошњу NPUSD**
- **Издаци за крајњу потрошњу владе**
- **Бруто инвестиције**
- **Извоз роба и услуга**
- **Увоз роба и услуга**

**Бруто домаћи производ - расходни метод - сталне цијене 2010.
(000 КМ)**



1.1 БРУТО ДОМАЋИ ПРОИЗВОД ПРЕМА РАСХОДНОМ ПРИСТУПУ, ТЕКУЋЕ ЦИЈЕНЕ

	000 КМ					
Расходне категорије	2005.	2006.	2007.	2008.	2009.	2010.
Издаци за крајњу потрошњу домаћинства	16.515.383	18.063.983	19.911.556	22.468.038	21.630.506	21.827.996
Издаци за крајњу потрошњу NPUSD	168.389	177.000	205.864	256.490	243.041	256.328
Издаци за крајњу потрошњу владе	3.814.190	4.187.921	4.697.252	5.570.487	5.734.140	5.779.755
Индивидуална потрошња владе	1.701.848	1.903.476	2.135.059	2.627.998	2.658.878	2.725.905
Колективна потрошња владе	2.112.342	2.284.445	2.562.193	2.942.489	3.075.262	3.053.850
Бруто инвестиције	4.802.348	4.339.567	6.460.127	7.953.524	5.837.598	5.419.842
Бруто инвестиције у стална средства	4.789.466	4.532.432	6.142.706	7.565.073	5.951.728	5.344.469
Промјене залиха	12.882	-192.865	317.421	388.451	-114.130	75.373
Извоз роба и услуга	5.583.000	7.024.400	8.123.100	9.102.426	7.733.600	9.192.300
Робе (fob)	4.082.000	5.255.700	6.046.500	6.888.426	5.711.500	7.293.800
Услуге	1.501.000	1.768.700	2.076.600	2.214.000	2.022.100	1.898.500
Увоз роба и услуга (минус)	12.643.600	12.640.400	14.973.600	17.235.400	13.283.700	14.521.700
Робе (fob)	11.916.600	11.916.900	14.147.600	16.320.600	12.380.600	13.645.600
Услуге	727.000	723.500	826.000	914.800	903.100	876.100
Бруто домаћи производ	18.239.710	21.152.471	24.424.299	28.115.565	27.895.185	27.954.521

1.2 БРУТО ДОМАЋИ ПРОИЗВОД ПРЕМА РАСХОДНОМ ПРИСТУПУ, ТЕКУЋЕ ЦИЈЕНЕ, СТРУКТУРА

	%					
Расходне категорије	2005.	2006.	2007.	2008.	2009.	2010.
Издаци за крајњу потрошњу домаћинства	90,55	85,40	81,52	79,91	77,54	78,08
Издаци за крајњу потрошњу NPUSD	0,92	0,84	0,84	0,91	0,87	0,92
Издаци за крајњу потрошњу владе	20,91	19,80	19,23	19,81	20,56	20,68
Индивидуална потрошња владе	9,33	9,00	8,74	9,35	9,53	9,75
Колективна потрошња владе	11,58	10,80	10,49	10,47	11,02	10,92
Бруто инвестиције	26,33	20,52	26,45	28,29	20,93	19,39
Бруто инвестиције у стална средства	26,26	21,43	25,15	26,91	21,34	19,12
Промјене залиха	0,07	-0,91	1,30	1,38	-0,41	0,27
Извоз роба и услуга	30,61	33,21	33,26	32,38	27,72	32,88
Робе (fob)	22,38	24,85	24,76	24,50	20,47	26,09
Услуге	8,23	8,36	8,50	7,87	7,25	6,79
Увоз роба и услуга (минус)	69,32	59,76	61,31	61,30	47,62	51,95
Робе (fob)	65,33	56,34	57,92	58,05	44,38	48,81
Услуге	3,99	3,42	3,38	3,25	3,24	3,13
Бруто домаћи производ	100,00	100,00	100,00	100,00	100,00	100,00

2.1 БРУТО ДОМАЋИ ПРОИЗВОД ПРЕМА РАСХОДНОМ ПРИСТУПУ, СТАЛНЕ ЦИЈЕНЕ
(у цијенама претходне године)

	000 KM					
Расходне категорије	2005.	2006.	2007.	2008.	2009.	2010.
Издаци за крајњу потрошњу домаћинства	16.515.383	17.250.995	19.131.762	21.107.011	21.593.088	21.403.585
Издаци за крајњу потрошњу NPUSD	168.389	168.475	188.866	238.751	243.968	251.007
Издаци за крајњу потрошњу владе	3.814.190	3.917.370	4.279.306	4.853.514	5.609.745	5.833.231
Индивидуална потрошња владе	1.701.848	1.762.843	1.942.081	2.211.873	2.663.494	2.705.408
Колективна потрошња владе	2.112.342	2.154.527	2.337.225	2.641.641	2.946.251	3.127.823
Бруто инвестиције	4.802.348	4.143.545	6.114.810	7.494.576	5.757.269	5.367.117
Бруто инвестиције у стална средства	4.789.466	4.325.315	5.809.953	7.132.991	5.871.834	5.293.309
Промјене залиха	12.882	-181.770	304.857	361.585	-114.565	73.808
Извоз роба и услуга	5.583.000	6.440.206	7.828.754	8.621.283	7.909.761	9.084.964
Робе (fob)	4.082.000	4.726.349	5.782.251	6.560.406	5.879.948	7.225.877
Услуге	1.501.000	1.713.857	2.046.502	2.060.877	2.029.813	1.859.087
Увоз роба и услуга (минус)	12.643.600	11.942.398	14.186.793	16.186.018	13.509.642	13.762.329
Робе (fob)	11.916.600	11.248.726	13.335.218	15.372.139	12.602.915	12.895.316
Услуге	727.000	693.672	851.575	813.879	906.727	867.013
Бруто домаћи производ	18.239.710	19.978.193	23.356.704	26.129.117	27.604.188	28.177.575

2.2 БРУТО ДОМАЋИ ПРОИЗВОД ПРЕМА РАСХОДНОМ ПРИСТУПУ, СТАЛНЕ ЦИЈЕНЕ, СТРУКТУРА

	%					
Расходне категорије	2005.	2006.	2007.	2008.	2009.	2010.
Издаци за крајњу потрошњу домаћинства	90,55	86,35	81,91	80,78	78,22	75,96
Издаци за крајњу потрошњу NPUSD	0,92	0,84	0,81	0,91	0,88	0,89
Издаци за крајњу потрошњу владе	20,91	19,61	18,32	18,58	20,32	20,70
Индивидуална потрошња владе	9,33	8,82	8,31	8,47	9,65	9,60
Колективна потрошња владе	11,58	10,78	10,01	10,11	10,67	11,10
Бруто инвестиције	26,33	20,74	26,18	28,68	20,86	19,05
Бруто инвестиције у стална средства	26,26	21,65	24,87	27,30	21,27	18,79
Промјене залиха	0,07	-0,91	1,31	1,38	-0,42	0,26
Извоз роба и услуга	30,61	32,24	33,52	32,99	28,65	32,24
Робе (fob)	22,38	23,66	24,76	25,11	21,30	25,64
Услуге	8,23	8,58	8,76	7,89	7,35	6,60
Увоз роба и услуга (минус)	69,32	59,78	60,74	61,95	48,94	48,84
Робе (fob)	65,33	56,31	57,09	58,83	45,66	45,76
Услуге	3,99	3,47	3,65	3,11	3,28	3,08
Бруто домаћи производ	100,00	100,00	100,00	100,00	100,00	100,00

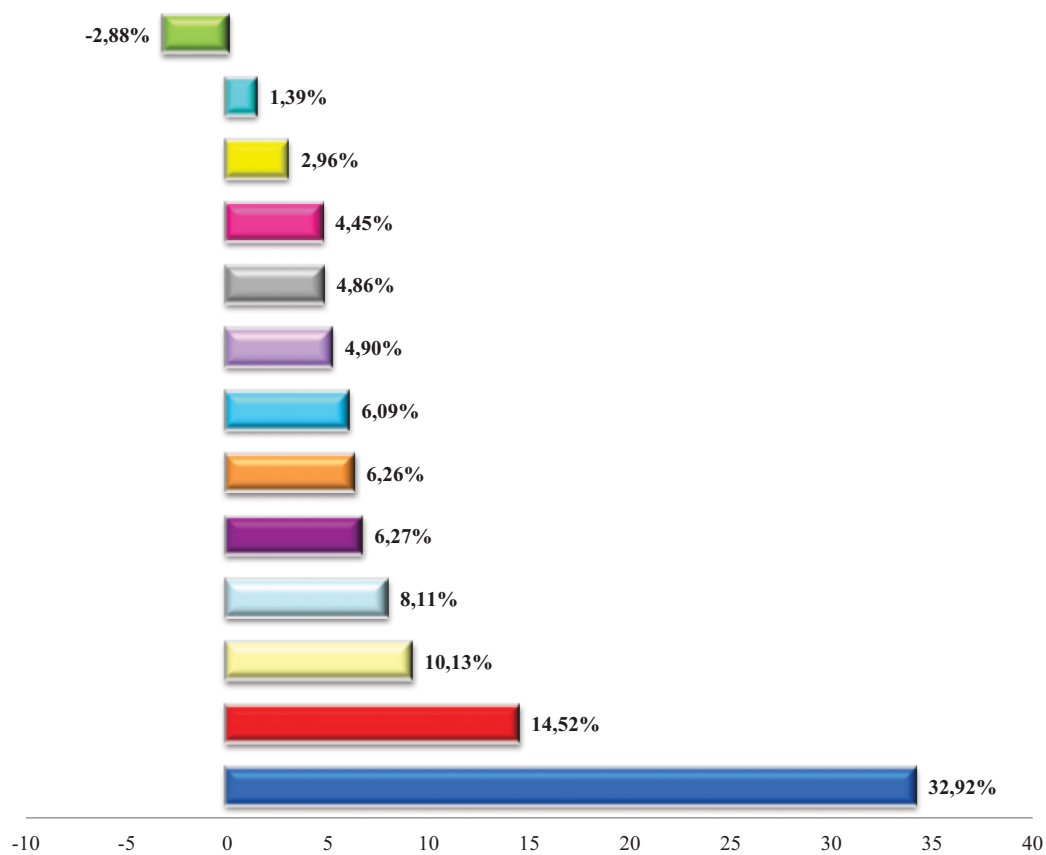
3.1 БРУТО ДОМАЋИ ПРОИЗВОД ПРЕМА РАСХОДНОМ ПРИСТУПУ, НОМИНАЛНИ ИНДЕКСИ
(претходна година =100)

Расходне категорије	2005.	2006.	2007.	2008.	2009.	2010.
Издаци за крајњу потрошњу домаћинства	100,00	109,38	110,23	112,84	96,27	100,91
Издаци за крајњу потрошњу NPUSD	100,00	105,11	116,31	124,59	94,76	105,47
Издаци за крајњу потрошњу владе	100,00	109,80	112,16	118,59	102,94	100,80
Индивидуална потрошња владе	100,00	111,85	112,17	123,09	101,18	102,52
Колективна потрошња владе	100,00	108,15	112,16	114,84	104,51	99,30
Бруто инвестиције	100,00	90,36	148,87	123,12	73,40	92,84
Бруто инвестиције у стална средства	100,00	94,63	135,53	123,16	78,67	89,80
Промјене залиха	-	-	-	-	-29,38	-66,04
Извоз роба и услуга	100,00	125,82	115,64	112,06	84,96	118,86
Робе (fob)	100,00	128,75	115,05	113,92	82,91	127,70
Услуге	100,00	117,83	117,41	106,62	91,33	93,89
Увоз роба и услуга (минус)	100,00	99,97	118,46	115,11	77,07	109,32
Робе (fob)	100,00	100,00	118,72	115,36	75,86	110,22
Услуге	100,00	99,52	114,17	110,75	98,72	97,01
Бруто домаћи производ	100,00	115,97	115,47	115,11	99,22	100,21

3.2 БРУТО ДОМАЋИ ПРОИЗВОД ПРЕМА РАСХОДНОМ ПРИСТУПУ, РЕАЛНИ ИНДЕКСИ

Расходне категорије	2005.	2006.	2007.	2008.	2009.	2010.
Издаци за крајњу потрошњу домаћинства	100,00	104,45	105,91	106,00	96,11	98,95
Издаци за крајњу потрошњу NPUSD	100,00	100,05	106,70	115,98	95,12	103,28
Издаци за крајњу потрошњу владе	100,00	102,71	102,18	103,33	100,70	101,73
Индивидуална потрошња владе	100,00	103,58	102,03	103,60	101,35	101,75
Колективна потрошња владе	100,00	102,00	102,31	103,10	100,13	101,71
Бруто инвестиције	100,00	86,28	140,91	116,01	72,39	91,94
Бруто инвестиције у стална средства	100,00	90,31	128,19	116,12	77,62	88,94
Промјене залиха	-	-	-	-	-29,49	-64,67
Извоз роба и услуга	100,00	115,35	111,45	106,13	86,90	117,47
Робе (fob)	100,00	115,79	110,02	108,50	85,36	126,51
Услуге	100,00	114,18	115,71	99,24	91,68	91,94
Увоз роба и услуга (минус)	100,00	94,45	112,23	108,10	78,38	103,60
Робе (fob)	100,00	94,40	111,90	108,66	77,22	104,16
Услуге	100,00	95,42	117,70	98,53	99,12	96,00
Бруто домаћи производ	100,00	109,53	110,42	106,98	98,18	101,01

Издаци за крајњу потрошњу домаћинстава 2010, према COICOP



- Храна и безалкохолна пића
- Становање
- Транспорт
- Остала добра и услуге
- Ресторани и хотели
- Алкохолна пића, дуван
- Намјештај
- Здравство
- Одјећа и обућа
- Рекреација и култура
- Комуникације
- Образовање
- Нето куповине у иностранству

4.1 ИЗДАЦИ ЗА КРАЈЊУ ПОТРОШЊУ ДОМАЋИНСТАВА, ТЕКУЋЕ ЦИЈЕНЕ

000 КМ

Код	СОИСОР	2005.	2006.	2007.	2008.	2009.	2010.
01.00	Храна и безалкохолна пића	5.446.493	5.949.685	6.567.571	7.536.367	7.379.567	7.186.571
02.00	Алкохолна пића, дуван и наркотици	1.085.198	1.163.431	1.187.104	1.232.670	1.288.803	1.367.179
03.00	Одјећа и обућа	988.338	892.231	991.194	1.082.306	1.023.393	1.060.294
04.00	Становање, вода, ел.енергија, гас и остала горива	2.545.511	2.753.213	2.848.439	3.082.461	3.114.836	3.170.184
05.00	Намјештај и рутинско одржавање стана	1.230.269	1.295.537	1.509.125	1.577.551	1.344.599	1.328.998
06.00	Здравство	712.216	811.485	923.895	1.065.352	1.109.921	1.069.874
07.00	Транспорт	1.460.964	1.660.716	1.912.601	2.338.944	1.966.718	2.211.893
08.00	Комуникације	468.090	518.310	566.685	637.244	640.353	646.394
09.00	Рекреација и култура	783.910	861.753	975.223	1.119.062	1.007.456	972.259
10.00	Образовање	188.882	224.641	260.733	293.612	300.348	303.337
11.00	Ресторани и хотели	1.253.810	1.388.232	1.540.996	1.551.648	1.429.489	1.368.998
12.00	Остала добра и услуге	1.098.400	1.270.549	1.460.990	1.696.022	1.704.623	1.771.017
	Нето куповине у иностранству (минус)	746.700	725.800	833.000	745.200	679.600	629.000
Издаци за крајњу потрошњу домаћинства - национални концепт		16.515.383	18.063.983	19.911.556	22.468.038	21.630.506	21.827.996

4.2 ИЗДАЦИ ЗА КРАЈЊУ ПОТРОШЊУ ДОМАЋИНСТАВА, ТЕКУЋЕ ЦИЈЕНЕ, СТРУКТУРА

%

Код	СОИСОР	2005.	2006.	2007.	2008.	2009.	2010.
01.00	Храна и безалкохолна пића	32,98	32,94	32,98	33,54	34,12	32,92
02.00	Алкохолна пића, дуван и наркотици	6,57	6,44	5,96	5,49	5,96	6,26
03.00	Одјећа и обућа	5,98	4,94	4,98	4,82	4,73	4,86
04.00	Становање, вода, ел.енергија, гас и остала горива	15,41	15,24	14,31	13,72	14,40	14,52
05.00	Намјештај и рутинско одржавање стана	7,45	7,17	7,58	7,02	6,22	6,09
06.00	Здравство	4,31	4,49	4,64	4,74	5,13	4,90
07.00	Транспорт	8,85	9,19	9,61	10,41	9,09	10,13
08.00	Комуникације	2,83	2,87	2,85	2,84	2,96	2,96
09.00	Рекреација и култура	4,75	4,77	4,90	4,98	4,66	4,45
10.00	Образовање	1,14	1,24	1,31	1,31	1,39	1,39
11.00	Ресторани и хотели	7,59	7,69	7,74	6,91	6,61	6,27
12.00	Остала добра и услуге	6,65	7,03	7,34	7,55	7,88	8,11
	Нето куповине у иностранству (минус)	4,52	4,02	4,18	3,32	3,14	2,88
Издаци за крајњу потрошњу домаћинства - национални концепт		100,00	100,00	100,00	100,00	100,00	100,00

5.1 ИЗДАЦИ ЗА КРАЈЊУ ПОТРОШЊУ ДОМАЋИНСТАВА, СТАЛНЕ ЦИЈЕНЕ
(у цијенама претходне године)

000 КМ

Код	СОИСОР	2005.	2006.	2007.	2008.	2009.	2010.
01.00	Храна и безалкохолна пића	5.446.493	5.575.259	6.025.453	6.764.206	7.413.722	7.205.555
02.00	Алкохолна пића, дуван и наркотици	1.085.198	1.163.211	1.178.823	1.216.985	1.181.637	1.138.380
03.00	Одјећа и обућа	988.338	895.778	1.014.663	1.104.068	1.062.872	1.108.898
04.00	Становање, вода, ел.енергија, гас и остала горива	2.545.511	2.582.926	2.813.795	2.921.733	3.010.401	3.103.351
05.00	Намјештај и рутинско одржавање стана	1.230.269	1.289.673	1.495.248	1.548.822	1.331.878	1.325.764
06.00	Здравство	712.216	751.511	918.004	1.064.475	1.101.752	1.053.797
07.00	Транспорт	1.460.964	1.569.435	1.817.841	2.108.032	2.192.101	2.101.359
08.00	Комуникације	468.090	510.789	551.845	608.744	629.812	603.307
09.00	Рекреација и култура	783.910	850.284	978.923	1.099.688	988.971	973.172
10.00	Образовање	188.882	219.278	248.673	283.385	298.590	296.701
11.00	Ресторани и хотели	1.253.810	1.335.612	1.461.960	1.463.002	1.366.387	1.351.375
12.00	Остала добра и услуге	1.098.400	1.212.449	1.447.330	1.636.248	1.700.637	1.757.608
	Нето куповине у иностранству (минус)	746.700	705.211	820.797	712.375	685.671	615.682
Издаци за крајњу потрошњу домаћинства - национални концепт		16.515.383	17.250.995	19.131.762	21.107.011	21.593.088	21.403.585

5.2 ИЗДАЦИ ЗА КРАЈЊУ ПОТРОШЊУ ДОМАЋИНСТАВА, СТАЛНЕ ЦИЈЕНЕ, СТРУКТУРА

%

Код	СОИСОР	2005.	2006.	2007.	2008.	2009.	2010.
01.00	Храна и безалкохолна пића	32,98	32,32	31,49	32,05	34,33	33,67
02.00	Алкохолна пића, дуван и наркотици	6,57	6,74	6,16	5,77	5,47	5,32
03.00	Одјећа и обућа	5,98	5,19	5,30	5,23	4,92	5,18
04.00	Становање, вода, ел.енергија, гас и остала горива	15,41	14,97	14,71	13,84	13,94	14,50
05.00	Намјештај и рутинско одржавање стана	7,45	7,48	7,82	7,34	6,17	6,19
06.00	Здравство	4,31	4,36	4,80	5,04	5,10	4,92
07.00	Транспорт	8,85	9,10	9,50	9,99	10,15	9,82
08.00	Комуникације	2,83	2,96	2,88	2,88	2,92	2,82
09.00	Рекреација и култура	4,75	4,93	5,12	5,21	4,58	4,55
10.00	Образовање	1,14	1,27	1,30	1,34	1,38	1,39
11.00	Ресторани и хотели	7,59	7,74	7,64	6,93	6,33	6,31
12.00	Остала добра и услуге	6,65	7,03	7,57	7,75	7,88	8,21
	Нето куповине у иностранству (минус)	4,52	4,09	4,29	3,38	3,18	2,88
Издаци за крајњу потрошњу домаћинства - национални концепт		100,00	100,00	100,00	100,00	100,00	100,00

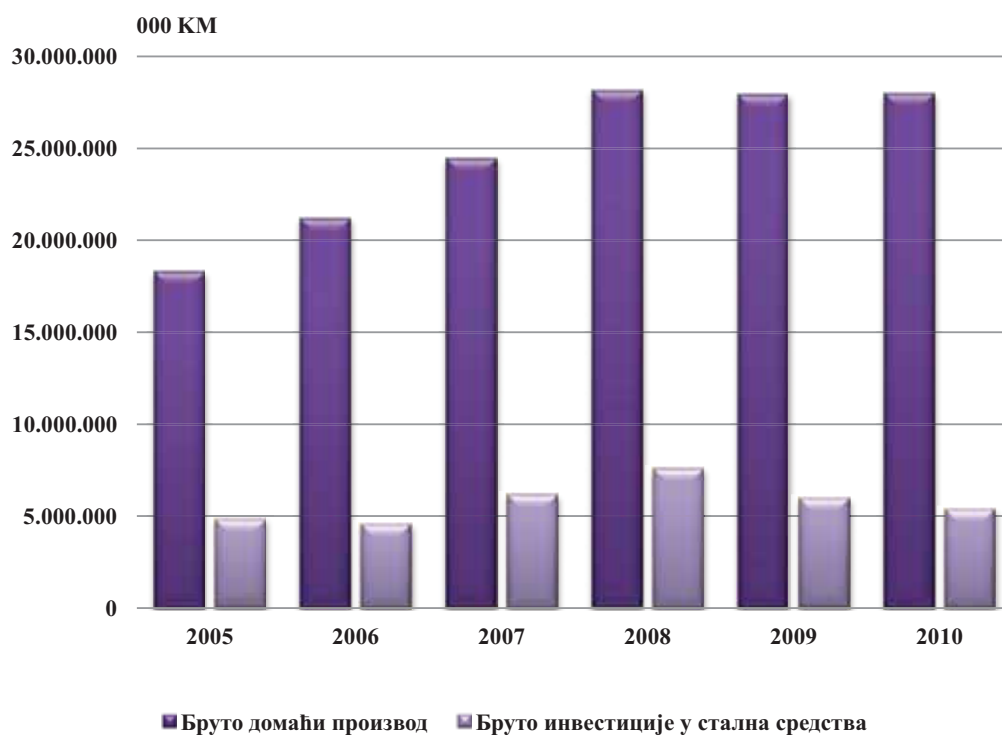
6.1 ИЗДАЦИ ЗА КРАЈЊУ ПОТРОШЊУ ДОМАЋИНСТАВА, НОМИНАЛНИ ИНДЕКСИ
(претходна година =100)

Код	СОИСОР	2005.	2006.	2007.	2008.	2009.	2010.
01.00	Храна и безалкохолна пића	100,00	109,24	110,39	114,75	97,92	97,38
02.00	Алкохолна пића, дуван и наркотици	100,00	107,21	102,03	103,84	104,55	106,08
03.00	Одјећа и обућа	100,00	90,28	111,09	109,19	94,56	103,61
04.00	Становање, вода, е.енергија, гас и остала горива	100,00	108,16	103,46	108,22	101,05	101,78
05.00	Намјештај и рутинско одржавање стана	100,00	105,31	116,49	104,53	85,23	98,84
06.00	Здравство	100,00	113,94	113,85	115,31	104,18	96,39
07.00	Транспорт	100,00	113,67	115,17	122,29	84,09	112,47
08.00	Комуникације	100,00	110,73	109,33	112,45	100,49	100,94
09.00	Рекреација и култура	100,00	109,93	113,17	114,75	90,03	96,51
10.00	Образовање	100,00	118,93	116,07	112,61	102,29	101,00
11.00	Ресторани и хотели	100,00	110,72	111,00	100,69	92,13	95,77
12.00	Остала добра и услуге	100,00	115,67	114,99	116,09	100,51	103,89
	Нето куповине у иностранству (минус)	100,00	97,20	114,77	89,46	91,20	92,55
	Издаци за крајњу потрошњу домаћинства - национални концепт	100,00	109,38	110,23	112,84	96,27	100,91

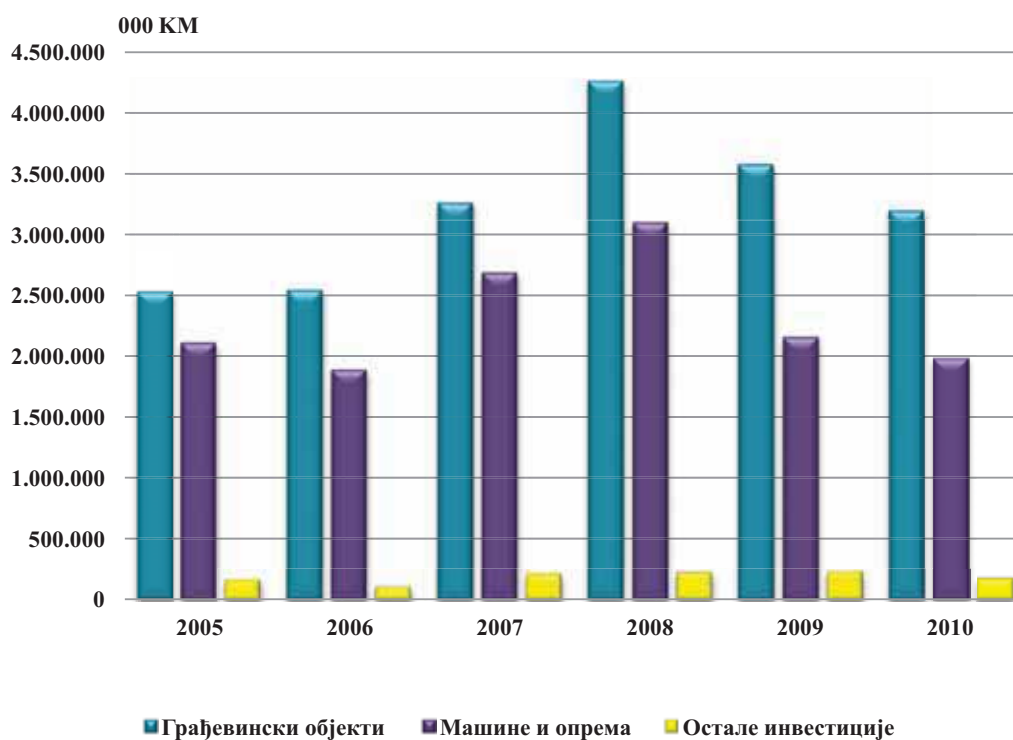
6.2 ИЗДАЦИ ЗА КРАЈЊУ ПОТРОШЊУ ДОМАЋИНСТАВА, РЕАЛНИ ИНДЕКСИ

Код	СОИСОР	2005.	2006.	2007.	2008.	2009.	2010.
01.00	Храна и безалкохолна пића	100,00	102,36	101,27	102,99	98,37	97,64
02.00	Алкохолна пића, дуван и наркотици	100,00	107,19	101,32	102,52	95,86	88,33
03.00	Одјећа и обућа	100,00	90,63	113,72	111,39	98,20	108,36
04.00	Становање, вода, е.енергија, гас и остала горива	100,00	101,47	102,20	102,57	97,66	99,63
05.00	Намјештај и рутинско одржавање стана	100,00	104,83	115,42	102,63	84,43	98,60
06.00	Здравство	100,00	105,52	113,13	115,22	103,42	94,94
07.00	Транспорт	100,00	107,42	109,46	110,22	93,72	106,85
08.00	Комуникације	100,00	109,12	106,47	107,42	98,83	94,21
09.00	Рекреација и култура	100,00	108,47	113,60	112,76	88,37	96,60
10.00	Образовање	100,00	116,09	110,70	108,69	101,70	98,79
11.00	Ресторани и хотели	100,00	106,52	105,31	94,94	88,06	94,54
12.00	Остала добра и услуге	100,00	110,38	113,91	112,00	100,27	103,11
	Нето куповине у иностранству (минус)	100,00	94,44	113,09	85,52	92,01	90,59
	Издаци за крајњу потрошњу домаћинства - национални концепт	100,00	104,45	105,91	106,00	96,11	98,95

Бруто домаћи производ и бруто инвестиције у стална средства, текуће цијене



Бруто инвестиције у стална средства - структура



7.1 БРУТО ИНВЕСТИЦИЈЕ У СТАЛНА СРЕДСТВА, ТЕКУЋЕ ЦИЈЕНЕ

	000 КМ					
Намјена инвестиције	2005.	2006.	2007.	2008.	2009.	2010.
Машине и опрема	2.108.477	1.888.648	2.681.630	3.093.452	2.154.956	1.982.420
Грађевински објекти	2.524.061	2.537.749	3.259.472	4.259.350	3.575.186	3.195.920
Остале инвестиције	156.928	106.035	201.604	212.271	221.586	166.129
Бруто инвестиције у стална средства	4.789.466	4.532.432	6.142.706	7.565.073	5.951.728	5.344.469

7.2 БРУТО ИНВЕСТИЦИЈЕ У СТАЛНА СРЕДСТВА, ТЕКУЋЕ ЦИЈЕНЕ, СТРУКТУРА

	%					
Намјена инвестиције	2005.	2006.	2007.	2008.	2009.	2010.
Машине и опрема	44,02	41,67	43,66	40,89	36,21	37,09
Грађевински објекти	52,70	55,99	53,06	56,30	60,07	59,80
Остале инвестиције	3,28	2,34	3,28	2,81	3,72	3,11
Бруто инвестиције у стална средства	100,00	100,00	100,00	100,00	100,00	100,00

7.3 БРУТО ИНВЕСТИЦИЈЕ У СТАЛНА СРЕДСТВА, НОМИНАЛНИ ИНДЕКСИ

(претходна година =100)

Намјена инвестиције	2005.	2006.	2007.	2008.	2009.	2010.
Машине и опрема	100,00	89,57	141,99	115,36	69,66	91,99
Грађевински објекти	100,00	100,54	128,44	130,68	83,94	89,39
Остале инвестиције	100,00	67,57	190,13	105,29	104,39	74,97
Бруто инвестиције у стална средства	100,00	94,63	135,53	123,16	78,67	89,80

8.1 БРУТО ИНВЕСТИЦИЈЕ У СТАЛНА СРЕДСТВА, СТАЛНЕ ЦИЈЕНЕ
(у цијенама претходне године)

	000 КМ					
Намјена инвестиције	2005.	2006.	2007.	2008.	2009.	2010.
Машине и опрема	2.108.477	1.788.493	2.540.641	3.008.610	2.082.888	1.972.807
Грађевински објекти	2.524.061	2.436.883	3.070.687	3.926.791	3.566.514	3.157.822
Остале инвестиције	156.928	99.939	198.625	197.590	222.432	162.680
Бруто инвестиције у стална средства	4.789.466	4.325.315	5.809.953	7.132.991	5.871.834	5.293.309

8.2 БРУТО ИНВЕСТИЦИЈЕ У СТАЛНА СРЕДСТВА, СТАЛНЕ ЦИЈЕНЕ, СТРУКТУРА

	%					
Намјена инвестиције	2005.	2006.	2007.	2008.	2009.	2010.
Машине и опрема	44,02	41,35	43,73	42,18	35,47	37,27
Грађевински објекти	52,70	56,34	52,85	55,05	60,74	59,66
Остале инвестиције	3,28	2,31	3,42	2,77	3,79	3,07
Бруто инвестиције у стална средства	100,00	100,00	100,00	100,00	100,00	100,00

8.3 БРУТО ИНВЕСТИЦИЈЕ У СТАЛНА СРЕДСТВА, РЕАЛНИ ИНДЕКСИ

Намјена инвестиције	2005.	2006.	2007.	2008.	2009.	2010.
Машине и опрема	100,00	84,82	134,52	112,19	67,33	91,55
Грађевински објекти	100,00	96,55	121,00	120,47	83,73	88,33
Остале инвестиције	100,00	63,68	187,32	98,01	104,79	73,42
Бруто инвестиције у стална средства	100,00	90,31	128,19	116,12	77,62	88,94